

# GIS VE VEŘEJNÉ SPRÁVĚ

## Ústřední správní úřady a využití GI

podzim 2015

**Petr Kubíček**

**kubicek@geogr.muni.cz**

**Laboratory on Geoinformatics and Cartography (LGC)  
Institute of Geography  
Masaryk University  
Czech Republic**

# Zadání cvičení I.

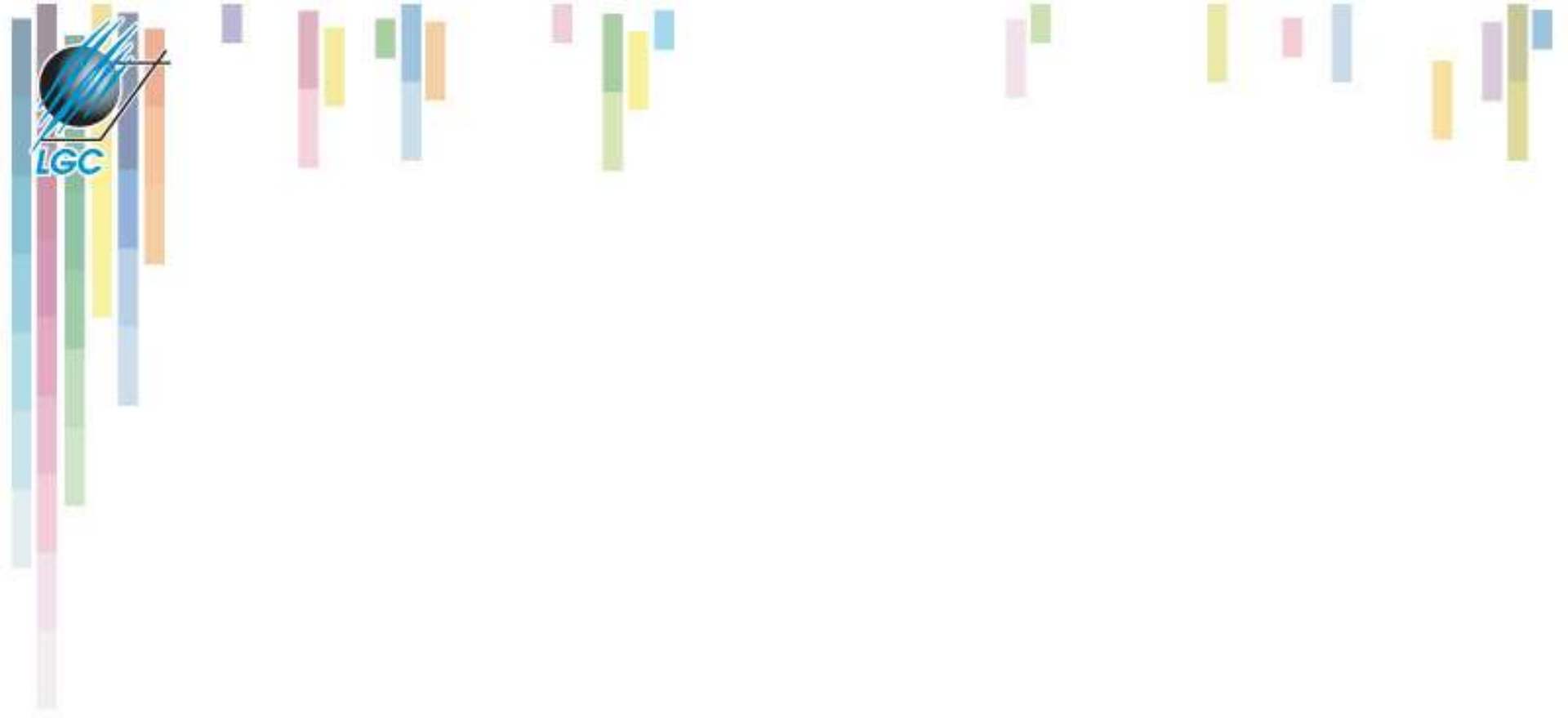
- **Prezentujte současný stav veřejné správy a veřejných služeb na centrální i územní úrovni (ministerstva a ústřední správní úřady, územní samospráva – její struktura a kompetence, prostorové rozložení VS) a hlavní problémy v **Strategie realizace Smart Administration v období 2007–2015** .**
- **Kriticky zhodnoťte z pohledu GI ve VS!**
- **15 – 20 minut + diskuze.**
- **Vedení – Daniel Bárta, David Hortvík (AKA *Petr Boucník* 😊), Aneta Boušková, Zuzana Bušíková, Miloslav Cigoš, Peter Čekan.**

# Zadání cvičení II.

- **Prezentujete hlavní cíle a strategie jejich dosažení navržených v dokumentu „ **Politika státu v oblasti prostorových dat**“, kriticky zhodnoťte a zdůvodněte reálnost jejich dosažení.**
- **15 – 20 minut + diskuze.**
- **Vedení – Zuzana Drahotská, Martin Drdla, Martin Dvořák, Lucie Dvouletá, Sylvie Grossmannová, David Havránek.**

# Trendy vývoje

- **Přesun z desktopových instalací k síťovému provozu**
- **Různé typy klientů**
- **Kvalitní uživatelská podpora**
- **Národní prostředí**
- **Snadné zaškolení uživatelů**
- **Alternativní obchodní modely - outsourcing a SaaS („Software as a Service“).**
- **uživatelský prostor v ČR stále není zcela obsazen – pokud přijdete s něčím, co uživatelé POTŘEBUJÍ!.**



# Ústřední správní úřady a využití GI

GIS ve veřejné správě

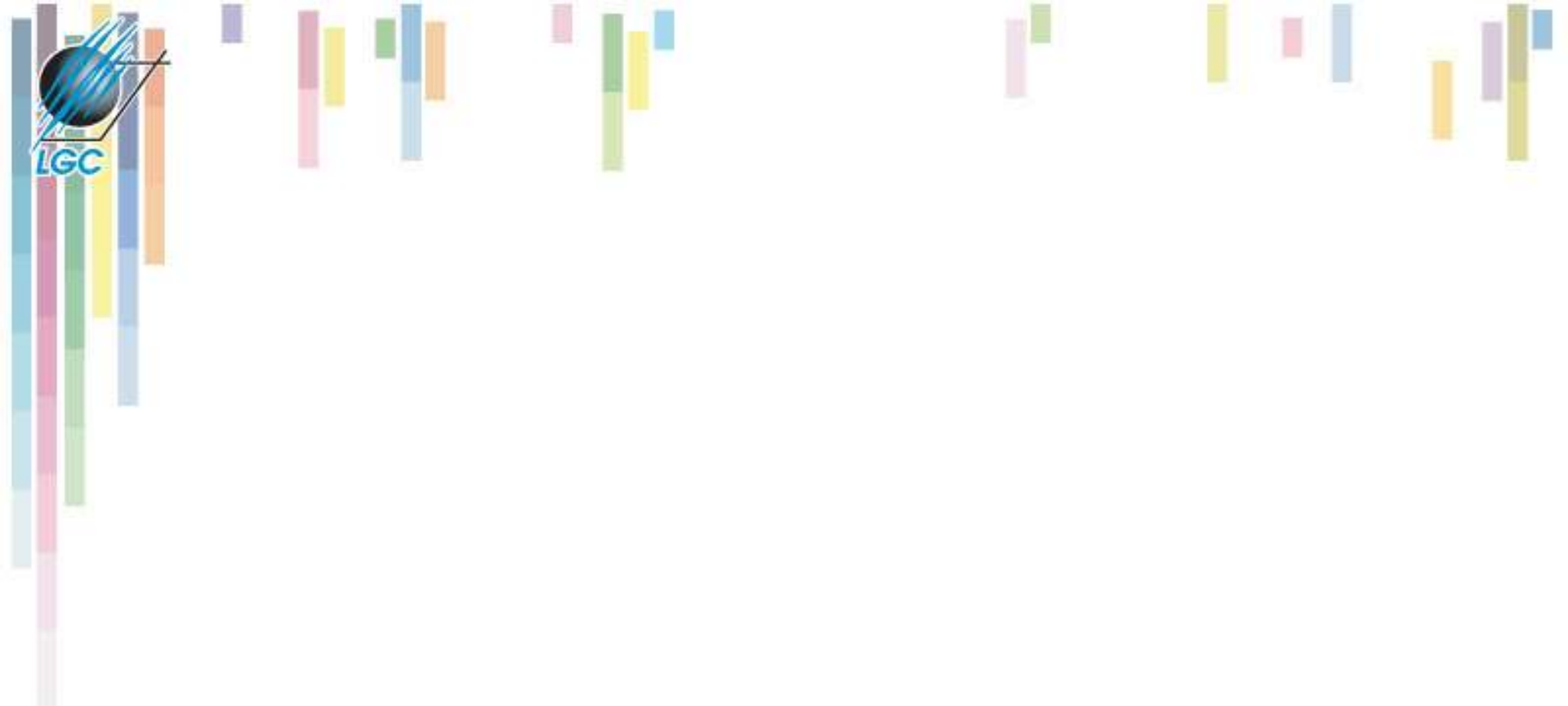
# Ústřední správní úřady

- Ústřední orgán státní správy (nebo také ústřední správní úřad) je složka státní moci, která vykonává správu na věcně vymezenému úseku fungování společnosti.
- Jde o správní úřad, který stojí na vrcholu správní hierarchie a jemuž není nadřízen žádný jiný úřad, ale zpravidla vláda.
- Příkladem ústředního orgánu státní správy je ministerstvo.

# Další ústřední orgány státní správy

- **Další ústřední orgány státní správy, v jejichž čele nestojí člen vlády ČR.**
- **Předsedu Českého statistického úřadu a Úřadu pro ochranu hospodářské soutěže jmenuje a odvolává na návrh vlády prezident republiky.**
- **Předsedy ostatních úřadů jmenuje a odvolává vláda České republiky.**

Úřad vlády České republiky
Národní bezpečnostní úřad
Český telekomunikační úřad
Úřad průmyslového vlastnictví
Český statistický úřad
Český úřad zeměměřický a katastrální
Český báňský úřad
Energetický regulační úřad
Úřad pro ochranu hospodářské soutěže
Správa státních hmotných rezerv
Státní úřad pro jadernou bezpečnost
Úřad pro mezinárodněprávní ochranu dětí
Úřad pro zahraniční styky a informace
Bezpečnostní informační služba
Rada pro rozhlasové a televizní vysílání



# **MINISTERSTVO VNITRA**



# Ministerstvo vnitra

- **Převzalo kompetence a povinnosti MI**
- **Hlavním úkolem MV ČR v oblasti geoinformatiky je koordinovat a v konečném výsledku docílit integrity dosud roztržitých a dílčích aktivit různých rezortů a dalších subjektů v této oblasti.**
- **Snaha o finanční úsporu (až stovek milionů Kč ročně).**
- **Návaznosti na evropské legislativní iniciativy (INSPIRE) a projekty (např. Global Monitoring for Environment and Security – GMES - COPERNICUS) -je nezbytné vytvořit prostředí, které bude schopno na dané aktivity reagovat.**



MINISTERSTVO VNITRA  
ČESKÉ REPUBLIKY

[Mapa serveru](#) ▶ [Textová verze](#) ▶ [English](#) ▶

Úvod

O nás

Služby pro veřejnost

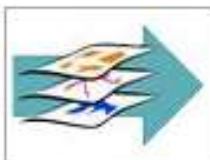
Informační servis

eGovernment

EU

Nabídky a zak

## GIS AKTIVITY



### [Geoinfo Strategie](#)

Strategie rozvoje infrastruktury pro prostorové informace v ČR do roku 2020 (GeoinfoStrategie)



### [Politika státu v oblasti prostorových informací \(POSOPI\)](#)

Základní informace



### [Digitální mapa veřejné správy](#)

DMVS nabídne sjednocení dat z různých geografických informačních systémů v jedné aplikaci



# Realizované studie související s GI

- 2 projekty směřující k jednotné geoinformační politice státu (státní geoinformační politiky).
  - *Politika státu při správě a užití prostorových dat* (2009).
  - *Politika státu při poskytování a sdílení dat z informačních systémů* (2010).

Problematiku licenčních smluv a zpoplatňování poskytování dat státem, včetně poskytování dat prostřednictvím elektronického obchodu.

# PVS a jeho mapové služby

- **Mapové služby PVS vstupní brána k tematickým (oborovým, rezortním) územně vázaným informacím pořizovaným na základě zákona č. 106/1999 Sb., o svobodném přístupu k informacím.**
- 31. března 2011 byl ukončen provoz Mapových služeb Portálu veřejné správy. **Mapová aplikace nahrazena Národním geoportálem INSPIRE:**

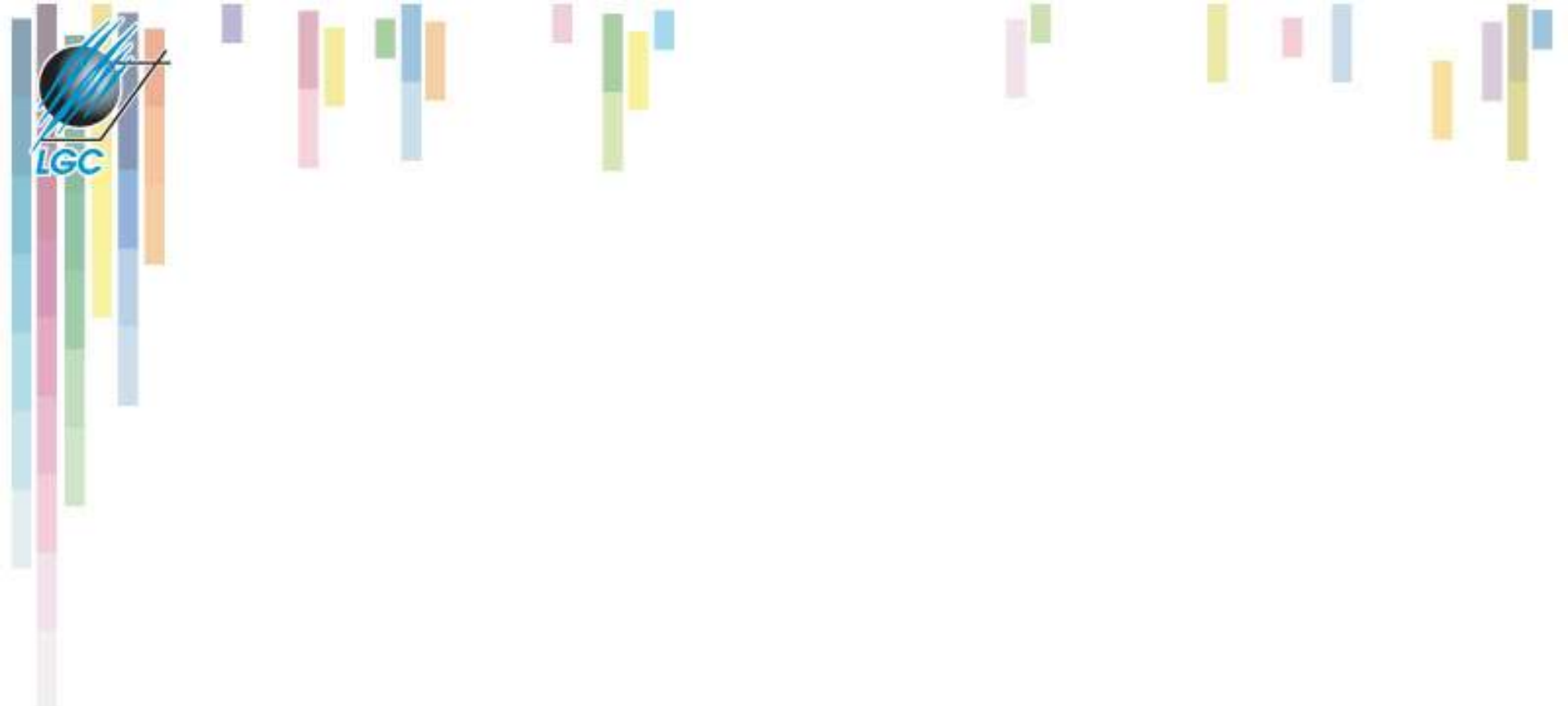
**<http://geoportal.gov.cz>**



# Projekt Digitální mapa veřejné správy - DMVS

- Zajištění potřebné referenční datové základny prostorových informací v elektronické podobě za celé území republiky.
- Mezirezortní spolupráci a ve spolupráci s orgány územní samosprávy.
- Základem DMVS budou digitální mapové podklady Českého úřadu zeměměřického a katastrálního na celém území ČR.
- Složení
  - digitálních **ortofotomapy**,
  - existujících digitálních a digitalizovaných **katastrálních map**, digitálních účelových katastrálních map,
  - digitálních **technických map** vytvořených v rámci činnosti samosprávy nebo správců sítí.
- **Datové vrstvy DMVS budou metadatově popsány.**
- **Uživatelé - subjekty veřejné správy, včetně složek Integrovaného záchranného systému ČR, a to prostřednictvím síťových služeb i jednorázových dávkových přenosů dat.**

**GIS ve veřejné správě**



# **PODŘÍZENÉ SLOŽKY MINISTERSTVA VNITRA**



Naším cílem je  
Vaše bezpečí

[Úvod](#)
[O nás](#)
[Útvary Policie ČR](#)
[Informační servis](#)
[Dopravní servis](#)
[Databáze](#)
[eKomunikace](#)
[Nabídky a zakázky](#)
[Prevence](#)
[Kontakty](#)

## ZPRAVODAJSTVÍ

### [Pozvánka na Policejního mistrovství ČR ve služební kynologii](#)



Již X. ročník Policejního mistrovství ČR psůvodů se služebními psy 2013 se koná od 2...

por. Mgr. Markéta

Johnová - 20.9.2013

### [Nejlepší regulovčik Policie ČR 2013](#)



Již šestý ročník celorepublikové soutěže dopravních policistů v řízení provozu na poz...

por. Mgr. Markéta

Johnová - 20.9.2013

### [Vyhodnocení akce "Zebra se za Tebe nerozhledne!"](#)



13. kolo celorepublikového projektu proběhlo ve dnech od 2. do 6. září 2013

kpt. Mgr. Renata Šanderová - 20.9.2013

### [Mezinárodní cvičení pořádkových jednotek](#)



PARDUBICKÝ KRAJ - Předávání zkušeností nácvik zákroku

por. Bc. Jozef Bocán - 17.9.2013

## INFORMACE

### [Přijímání nových policistů](#)



Jednotlivá krajská ředitelství policie posilují svoje řady novými policisty.

### [Policisté míří do Chorvatska a Bulharska](#)



Do oblíbených letovisek Omiš a Šibenik zamíří letos osm policistů Policie České repub...

## KONTAKTY


[MVČR](#)
[Hasiči ČR](#)
[HLÁŠENÍ KYBERKRIMINALITY](#)
[STOP KORUPCI](#)
[INFORMACE K TERORISMU](#)
[POLICIE ČR A EU](#)
[DOPRavní INFORMACE](#)
[PÁTRÁNÍ PO OSOBÁCH](#)

## FOTOGALERIE

### [Předání praporu RSDP](#)



### [Cvičení "VLAK 2013"](#)


[Další fotogalerie](#)



# Historie GIS u PČR

- **2007 – první zmínka o koncepčním rozvoji geoinformačních technologiích - základní úkoly:**
  - zavést geografické produkty u PČR
  - zřídit pracoviště GIS
  - předložit koncepci (finanční a lidské zdroje, technické řešení)
- **2009 – ČR předsedá EU – zapůjčen mapový server Geoportál PČR**
- **2010 – zajištění základních datových sad**
  - zahájení vlastní tvorby prostorových dat
- **2012 II. etapa budování GIS u PČR**
  - kompletně nové řešení
  - HW + SW
  - zásadní rozšíření služeb
  - nastaveny nejdůležitější cíle





# Tematická data PČR

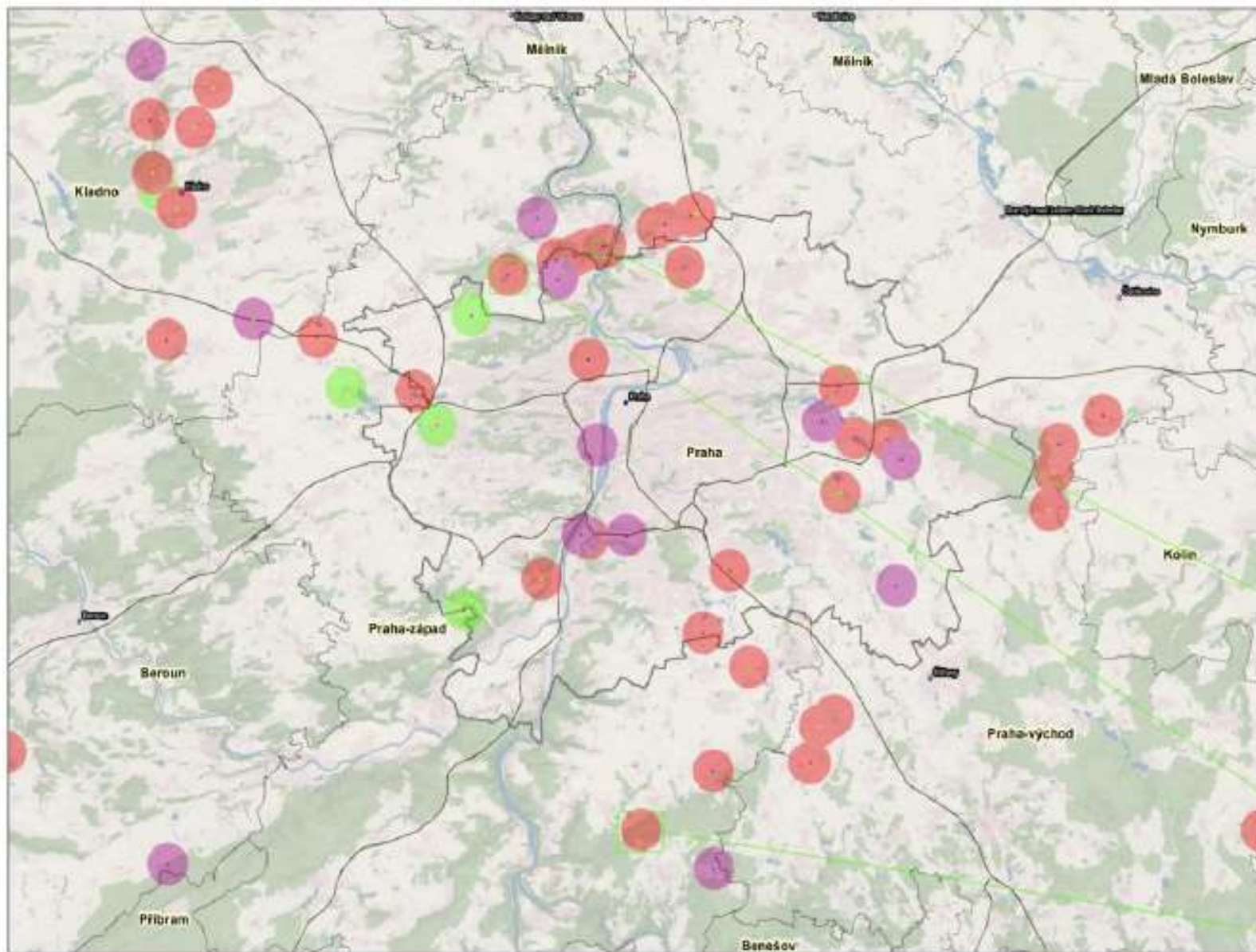
- úz. půs. útvarů pořádkové policie (OOP, ÚO, KŘP, sídla)
- úz. půs. operačních středisek
- vrstva střelnic
- vrstva doletových perimetrů a časů k jednotlivým obcím – letecká služba
- zásahy potápěčské služby
- vrstva hraničních přechodů – SCP
- vizualizace výskytu domácího násilí – Praha
- vizualizace pravd. modelu pokrytí signálu MATRA
- analýza dojezdových časů SPP, SDP
- statistické vizualizace: index kriminality, zatíženost policistů dle krajů
- intenzita výskytu drogové problematiky a jiné trestné činnosti
- hot-spot analýzy dopravních nehod
- data získaná zpracováním podrobného mapování kriminality



# Aplikace - Mapy kriminality

- **skutková podstata trestného činu**
- **mapové podklady**
- **čas**
- **lokace**
- **dodatečné informace podle potřeby analýz.**
- ***[www.mapakriminality.cz/](http://www.mapakriminality.cz/)***

# PROTIPRÁVNÍ ČINY V LETECTVÍ - OSLNĚNÍ PILOTŮ LETADEL LASEREM



Poloha ledadla v době záblesku

- Pondělí
- Útoly
- Sředa
- Čtvrtek
- Pátek
- Sobota
- Neděle

Rádus 1 km

- 2008
- 2010
- 2011
- Kraje
- Okresy
- Silnice 1. třídy
- Vodařnice
- Vodní plochy
- Lesní plochy
- Zástavba



DEC zprovozitel: 322063  
 POLICE JINÍ PREZORIUM ČESKÉ REPUBLIKY  
 Kancelář policejního prezidenta  
 Oddělení krizového řízení  
 © 2011

Napiš adresu

OBVODNÍ ODDĚLENÍ

Vyber oddělení v mapě 0

index kriminality způsobená škoda

trestné činy celkem počet policistů

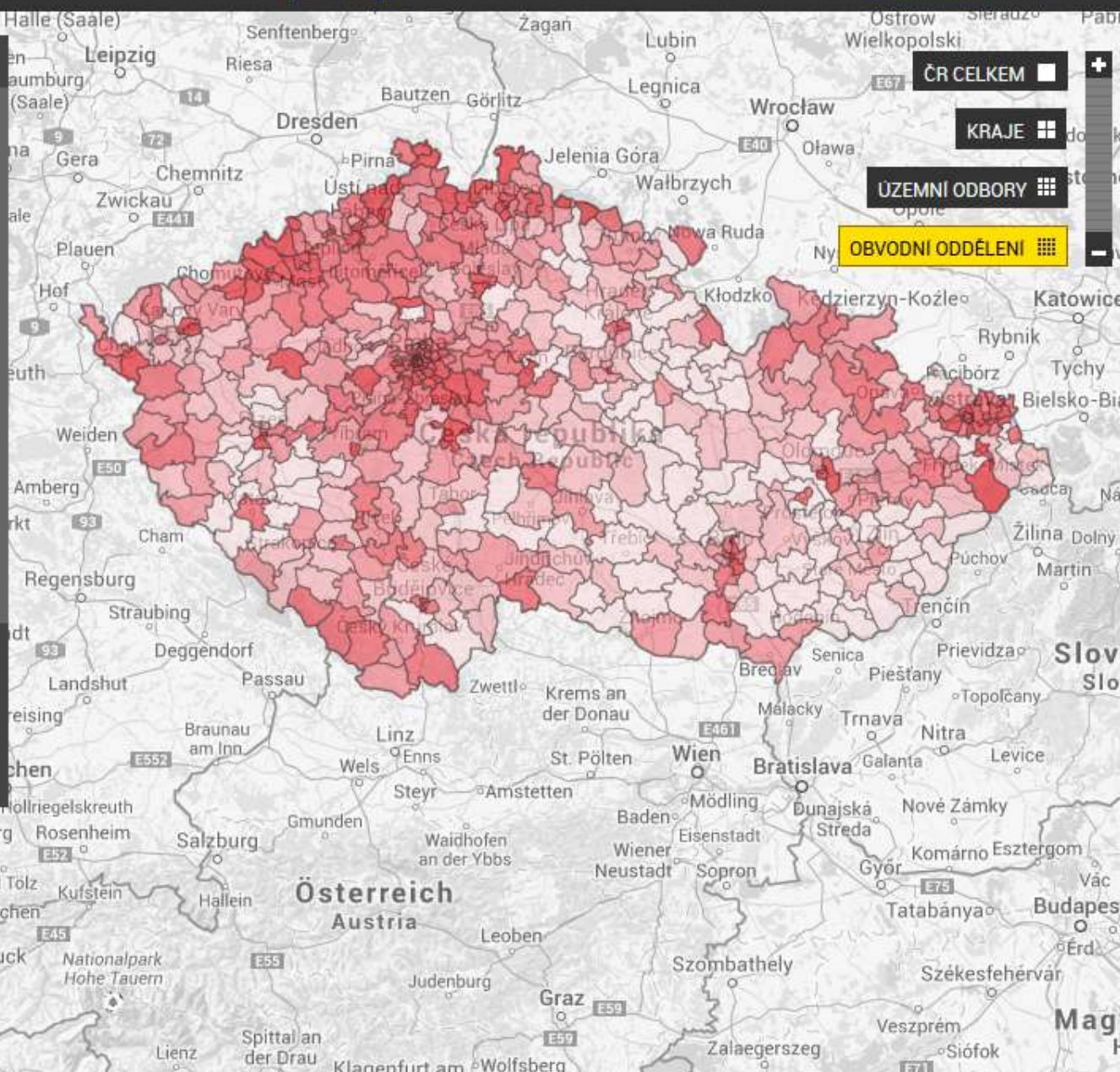
Data nejsou k dispozici

POROVNAT S JINÝM

KONTAKTOVAT

ZJIŠTĚNÉ TRESTNÉ ČINY

- Vraždy
- Znásilnění
- Fyzické útoky
- Loupeže
- Vloupání do obydlí
- Vloupání do chat a chalup
- Krádeže automobilů
- Krádeže věci z automobilů
- Krádeže jízdních kol



ČR CELKEM

KRAJE

UZEMNÍ ODBORY

OBVODNÍ ODDĚLENÍ

Říjen 2013 - Červen 2014



## DOPRAVNÍ INFORMACE

### Centrum dopravních in

Informační aplikaci Centrum dopravních

Poslední aktualizace databáze: 20. září

### Dopravní informace

Kraj

Oblast informací:  Dopravní s

Nadměrný

Počet nalezených záznamů: 81

# Dopravní servis

- ▶ Denní statistiky DN
- ▶ Dopravní informace
- ▶ Nehody v mapě ČR

Úvodní strana / Dopravní informace

MVČR

Hasiči ČR

### SOUVISEJÍCÍ ODKAZY

- ▶ [Dopravní portál ČR](#)
- ▶ [Dopravní informace - Slovensko](#)
- ▶ [Dopravní situace v zahraničí](#)
- ▶ [Rekonstrukce dálnice D1](#)

HLÁŠENÍ KYBERKRIMINALITY

STOP KORUPCI

INFORMACE K TERORISMU

Druh události	Platnost OD	Platnost DO	Kraj	Okres	Komunikace	Soubor
---------------	-------------	-------------	------	-------	------------	--------

	20.9.2013 13:20	20.9.2013 14:25	PLK	Plzeň-jih	20 <a href="#">Mapa</a>	<a href="#">XML</a>
--	-----------------	-----------------	-----	-----------	-------------------------	---------------------

#### Dopravní nehoda

Od 20.9.2013 13:20 do 14:25; na silnici 20 u obce Vičtejn okres

#### Začátek GPS

X: 13,487914

Y: 49,619480

#### Konec GPS

X: 13,487914

Y: 49,619480



Informační systém *Jednotná dopravní vektorová mapa (JDVM)* jako nástroj synchronizace, optimalizace, sdílení a publikace dat o dopravní infrastruktuře ve vektorovém formátu (CDV).

Jednotná dopravní vektorová mapa - Mozilla Firefox

maps.jdvm.cz/mapsphere/MapWin.aspx?M\_WizID=23&M\_Site=cdv&M\_Lang=cs

### 04 Dopravní nehody

Vyhledávání  
Tematické úlohy  
Vrstvy  
Legenda  
Nastavení

**Tematické úlohy:**  
[01 Vektorová mapa dopravních cest](#)  
[02 Dopravní cesty a ekologie](#)  
[03 Dopravní cesty a záplavová území](#)  
**04 Dopravní nehody** (právě otevřená)  
[05 Testovací úloha VaV CG742-084-910](#)  
[06 Testovací úloha VaV 1F51B-082-520](#)  
[07 Nehody v silničním provozu na síti TEN-T](#)  
[08 Testovací úloha - Intenzity provozu](#)  
[Report území](#)

### 07 Nehody v silničním provozu na síti TEN-T

Vyhledávání  
Tematické úlohy  
Vrstvy  
Legenda  
Nastavení

- Nehody v silničním provozu na síti TEN-T
- Základní topografie
- Správní celky
- Silniční doprava
- Podkladové mapy

Měřítko 1:50200 XY -624375, -1152841  
Published by CDV, v.v.i. © CDV, ŘSD, PP ČR, MD, ŘSD, ČSÚ, ČÚZK

Nehody v silničním provozu na síti TEN-T - Nehody v silničním provozu na síti TEN-T					
	Datum nehody	Den v týdnu	Čas nehody	Počet usmrcených osob (do 24 hodin od nehody)	Počet těl
<a href="#">v mapě</a>	2007-06-14	pátek	18:42	2	0

CENTRUM DOPRAVNÍHO VÝZUMU



Vaše důvěra  
je náš závazek

### ZPRAVODAJSTVÍ

#### 10 věcí, na které byste neměli zapomenout, než začnete doma topit



19. 9. 2013 (Nicole Zaoralová) - Je sice teprve druhá polovina září, ale teploty kles...

#### Nejtvrdším hasičem v České republice je Lukáš Novák



Bc. Vendula Horáková - 18.9.2013

#### Návštěva delegace z Moldavska a projekt rozvojové spolupráce



17. 9. 2013 (Nicole Zaoralová) - Ve dnech 16. - 21. září 2013 je v České republice na...

Další

### FOTOGRAFIE DNE

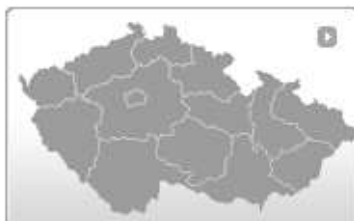


#### Zbizožské hasičské Tatrování 2013

V sobotu 7. září 2013 proběhl již třetí ročník Zbizožského hasičského Tatrování. Nejen Tatrov pr...

Další fotogalerie

### HZS KRAJŮ



### KALENDÁŘ AKCÍ

Září 2013

Po	Út	St	Čt	Pá	So	Ne
						1
2	3	4	5	6	7	8
9	10	11	12	13	14	15
16	17	18	19	20	21	22
23	24	25	26	27	28	29
30						

Všechny akce

MVČR

Policie ČR

**Čísla tísňového volání**  
**150 155 158 156 112**  
 hasiči zdravotnická policie městská jednotvá evropská  
 záchranná policie číslo

**POVODNĚ 2013**  
**PRAHA LETIŠTĚ LETNANY 1.10.**  
 Děkovní koncert  
 pro všechny, kteří pomáhali

**FOTO A VIDEO BANKA**

**Provoz komínů, kouřovodů a spotřebičů paliv**



# Telefonní centrum tísňového volání 112 - TCTV

- Externí dodavatel
- Datové podklady IOOL
- Lokalizace volajícího a zpracování události.

Map showing the location of a call event in Bilina, Ústecký kraj. The call log details are as follows:

Tel. číslo/IMEI/ESN	Stát	Kdo volá
731461612	CZ	

Call Log Details:

Vlastník:	
Tel. číslo/IMEI/...	731461612
Typ stanice:	Mobilní síť
Operátor:	T-Mobile (mobil)
Volané číslo:	152
Začátek hovoru:	13.05.38
Trvání hovoru:	01:13
X:	-782268
Y:	-986379
Typ souřadnic:	S-JTSK
Význam souřad...	Adresní body

Location Details (from pop-up):

ID události:	-9
ID telefonu:	1901270220
Číslo telefonu:	731461612
Operátor:	T-Mobile (mobil)
Kraj:	Ústecký
Okres:	Teplice
Obec:	Bilina



# Centra tísňového volání

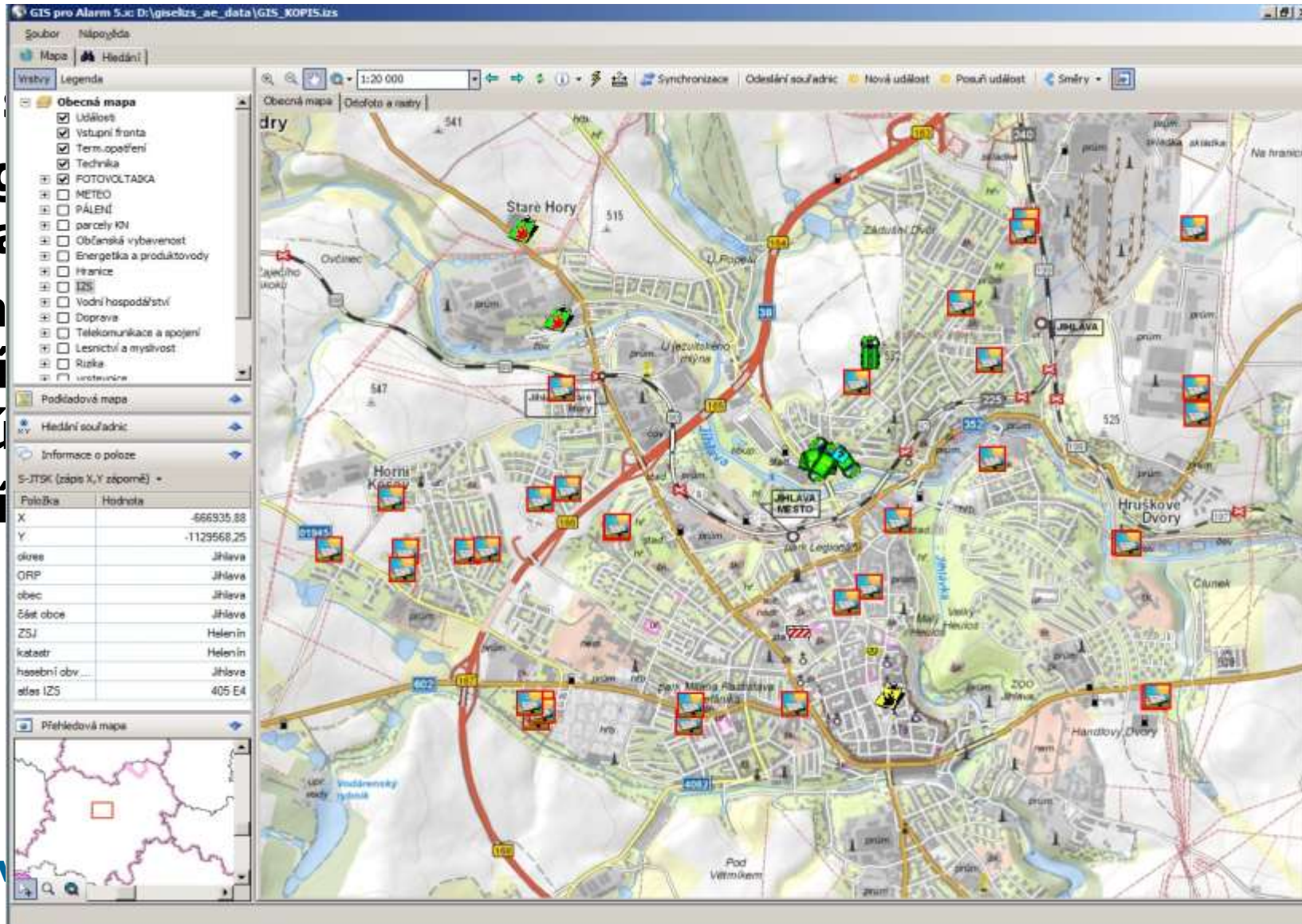


**TCTV – propojení základních složek IZS. Vyhodnocení situace a okamžitá reakce odpovídajících složek.**



# Krajské operační a informační středisko HZS (KOPIS)

- de
- V g
- kra
- Da
- při
- z ú
- Př



- **Centrální datový jako vstupní „filt systémů HZS ČR,**
- **Úpravy a převod datového modulu atributů.**
- **IOOL**

Název dodavatele dat	Počet vrstev	
Český úřad zeměměřický a katastrální (ČÚZK)	140	
Český statistický úřad (ČSÚ)	40	
České dráhy (ČD)	4	
Ředitelství silnic a dálnic (ŘSD)	14	
Výzkumný ústav vodohospodářský (VÚV)	51	
Central european data agency (CEDA)	16	
Telekomunikační společnosti	12	
Úřad pro hospodářskou úpravu lesů (ÚHUL)	70	
Česká energetická přenosová soustava (ČEPS)	5	
RWE Transgas (RWE)	15	
Správa železniční dopravní cesty (SŽDC)	3	
Česká pošta	2	
Policie ČR (PČR)	15	
Zdravotní záchranná služba (ZZS)	1	
Jaderná elektrárna Dukovany (JEDU)	10	
Jaderná elektrárna Temelín (JETE)	17	



## Vítáme Vás,

na GIS portálu HZS ČR.

Tento portál si klade za cíl sdílení informací z oblasti geografických informačních systémů se zaměřením na Integrovaný záchranný systém ČR (IZS). Uvedené informace jsou připraveny nejen pro odborné uživatele, ale i pro širokou laickou veřejnost.



[Spuštění mapové aplikace](#)

### Co je to GIS?

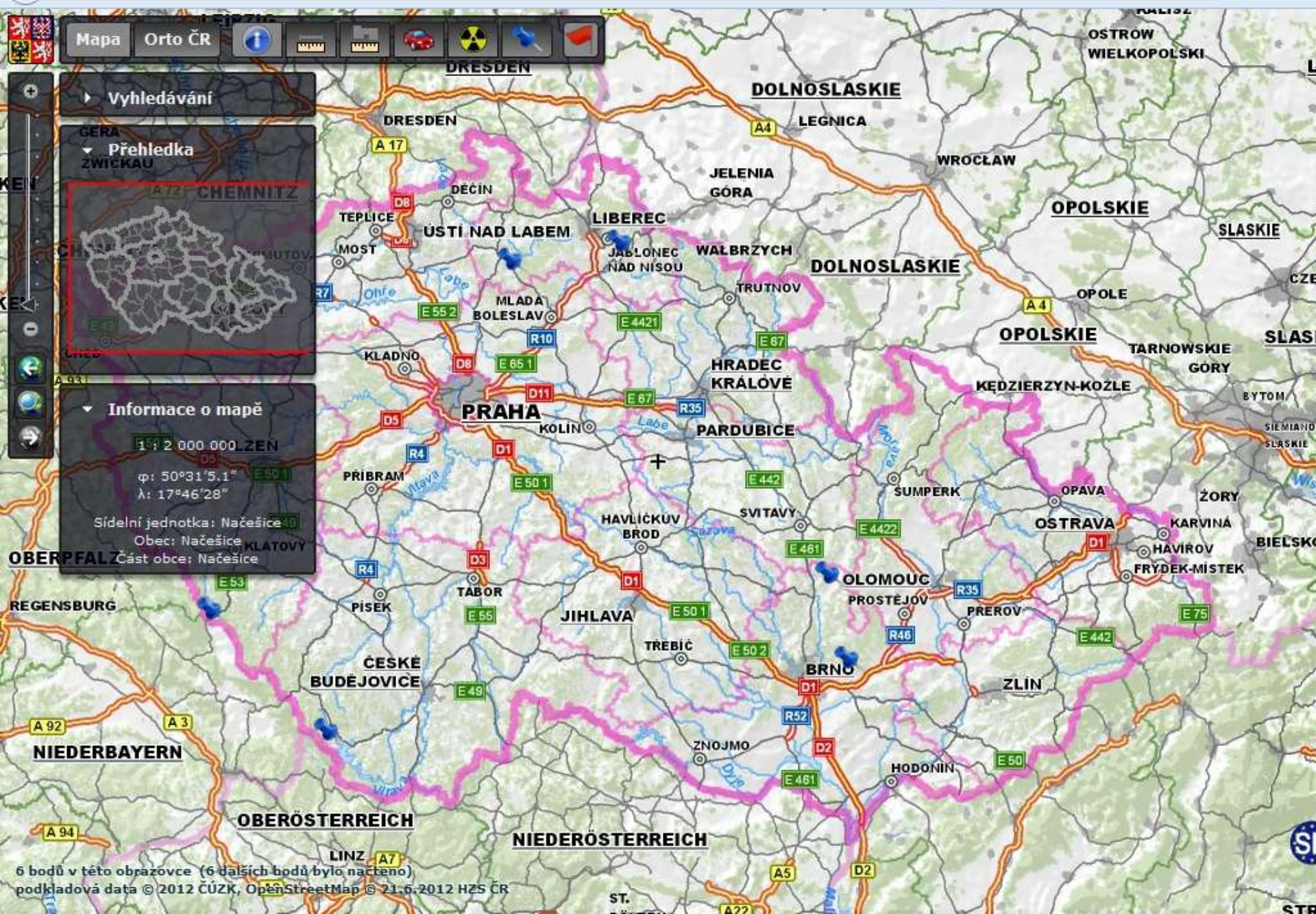
GIS je organizovaný soubor počítačového hardwaru, softwaru a geografických údajů

### GIS a HZS ČR

Geografické informační systémy Hasičského záchranného sboru ČR patří do oblasti

### Vyžadování dat z CDS

Geodata uložená v CDS IOO Lázně Bohdaneč lze aplikovat jednak plošným IZS



Mapa Orto ČR

Vyhledávání



Informace o mapě

1 : 2 000 000\_ZEN  
φ: 50°31'5.1"  
λ: 17°46'28"  
Sídelní jednotka: Načešice  
Obec: Načešice  
Část obce: Načešice

# Ústřední správní úřady a využití GI – Ministerstvo životního prostředí



## Aktuality

### MŽP

Ministerstvo

Zahraniční vztahy

Legislativa

Pro novináře

Pro veřejnost

### TÉMATA

Moravskoslezský kraj

Ochrana ovzduší

Voda

Odpadové hospodářství

Příroda a krajina

Rizika pro životní prostředí

Stav životního prostředí

Environmentální politika a nástroje

Financování ochrany životního prostředí

Ochrana klimatu

### SLUŽBY

Úřední deska

Knihovnické a informační služby

Podatelna informační systémy

## Aktuality

### Ministerstvo životního prostředí podpoří ozdravné pobyty dětí 40 miliony korun



01.10.2013

Ministerstvo životního prostředí vyhlašuje 3. výzvu pro předkládání žádostí o dotaci v rámci Programu na podporu ozdravných pobytů dětí z oblastí se zhoršenou kvalitou ovzduší. Program byl 30. září 2013 podpisem ministra životního prostředí Dodatku č. 17 ke Směrnici Ministerstva životního prostředí č. 6/2010 aktualizován tak, aby byl v souladu s aktuálně platnou legislativou.

### EKO FILM nabídne přehlídku nejzajímavějších filmů o přírodě a životním prostředí



01.10.2013

Ministerstvo životního prostředí zve ve dnech 3. - 6. října 2013 všechny zájemce o filmové umění s tématem životního prostředí, přírodního a kulturního dědictví na 39. ročník Mezinárodního filmového festivalu Ekofilm, který se bude stejně jako loni konat v Ostravě, Karviné a Českém Těšíně. Do

soutěžní přehlídky se přihlásilo 123 dokumentárních filmů z celého světa. Čtyři festivalové dni toho nabídnou ale mnohem víc.

### Dnešním dnem vstupuje v platnost tzv. ekoauditová novela zákona o odpadech



01.10.2013

Novela zákona o odpadech č. 149/2013 vstupuje v platnost

## Kalendář akcí

### Akce MŽP a resortních organizací

03.06.2013 - 30.11.2013 - [Soutěž Můj kousek Země](#)

12.06.2013 - 31.12.2013 - [Soutěž Lidé v geoparcích](#)

[Další akce](#)

### Akce zaštitěné MŽP

03.06.2013 - 31.12.2013 - [Vzdělávací programy GLOBE a Les ve škole](#)

03.06.2013 - 31.12.2013 - [Soutěž Výrobek - technologie roku 2013](#)

[Další akce](#)

# EKO FILM

39. ROČNÍK  
MEZINÁRODNÍHO  
FILMOVÉHO FESTIVALU



# Jednotný informační systém životního prostředí

- Informační systémy rezortu jsou vesměs organizačně soustředěny do **jednotného informačního systému životního prostředí - JISŽP** (podle zákona č. 2/1969 Sb., o zřízení ministerstev a jiných ústředních orgánů státní správy ČR (tzv. kompetenčního zákona).
- JISŽP je v současné podobě spíše **teoretickým konceptem** charakteru distribuované databáze.
- JISŽP slouží k poskytování správních a informačních služeb a slučuje v sobě všechny **neprovozní informační systémy rezortu MŽP** včetně infrastruktury, systému řízení a plošného monitoringu na celém území České republiky, a to i v návaznosti **na mezinárodní dohody**.
- V oblasti **eGovernmentu** se uskutečnilo ohlášení agend MŽP a jejich registrace do systému **Registru práv a povinností**. Oprávněnost přístupu k referenčním údajům prostřednictvím Informačního systému základních registrů státní správy.
- MŽP stojí prostřednictvím agentury CENIA v čele **realizace evropské direktivy INSPIRE v České republice**. Je gestorem procesu transpozice a implementace směrnice INSPIRE do české legislativy.

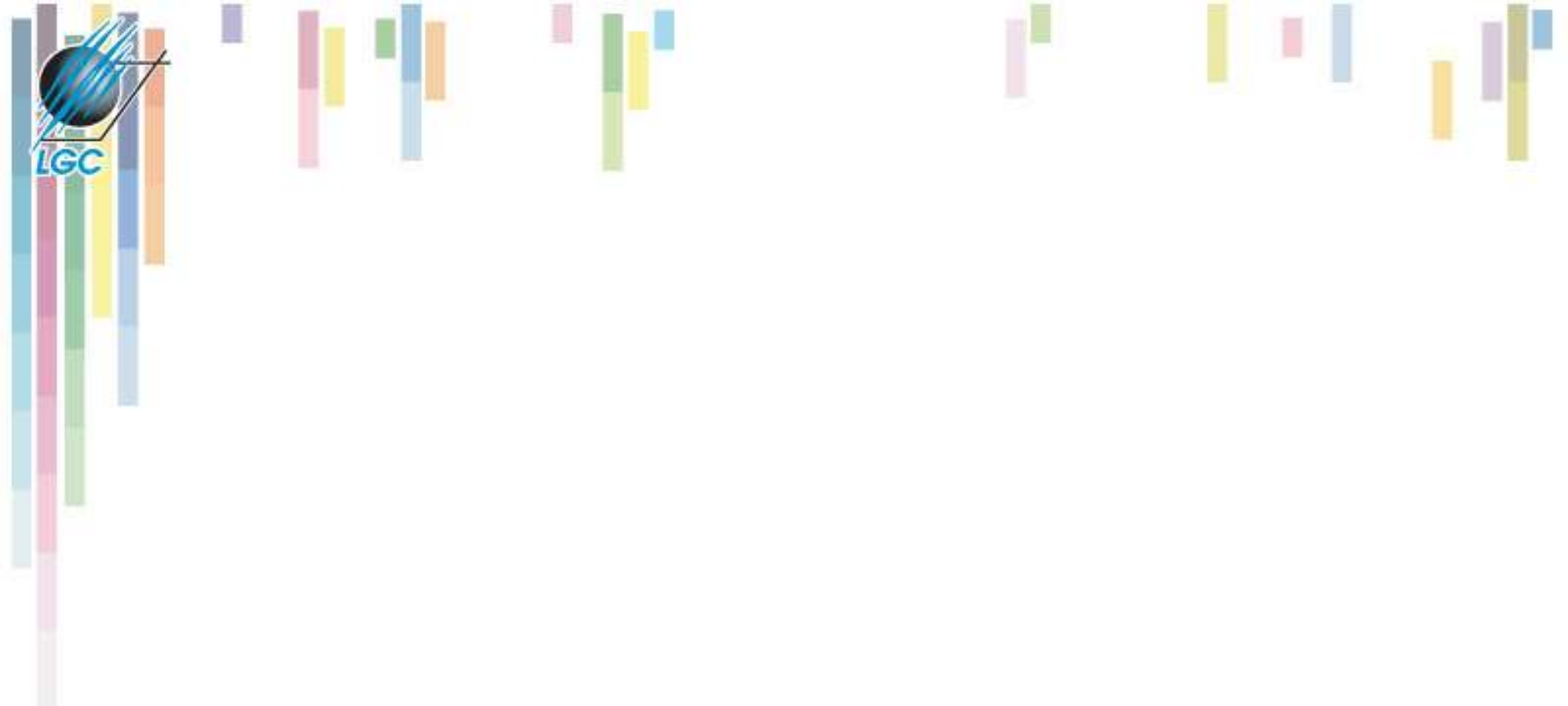


# Legislativa

- **Zákon č. 114/1992 Sb., o ochraně přírody a krajiny**, definuje ochranu přírody a krajiny, zavádí ochranu krajinného rázu, zabývá se **vytvářením ÚSES** a sítí zvláště chráněných území.
- **Vyhláška MŽP č. 395/1992 Sb.**, kterou se provádějí některá ustanovení zákona č. 114/1992 Sb., stanovuje **vymezení ÚSES** a vedení ústředního seznamu ochrany přírody.
- **Zákon č. 123/1998 Sb., o právu na informace o životním prostředí**, upravuje podmínky práva přístupu k informacím o stavu ŽP a přírodních zdrojů – **aktualizace k INSPIRE**.
- **Zákon č. 458/1992 Sb.**, o státní správě ve vodním hospodářství, ukládá zabezpečení jednotného informačního systému v oblasti **vodního hospodářství, ukládá zabezpečení předpovědní a hlásné povodňové služby**.

# Resortní organizace

- **Agentura ochrany přírody a krajiny ČR (AOPK);**
- **Česká informační agentura životního prostředí (CENIA);**
- **Česká geologická služba (ČGS);**
- **Česká geologická služba – Geofond;**
- **Česká inspekce životního prostředí (ČIŽP);**
- **Český hydrometeorologický ústav (ČHMÚ);**
- **Správa jeskyní České republiky (SJ ČR);**
- **Správa národních parků (Krkonošský, Šumava, České Švýcarsko, Podyjí);**
- **Státní fond životního prostředí ČR;**
- **Výzkumný ústav Silva Taroucy pro krajinu a okrasné zahradnictví (VÚKOZ);**
- **Výzkumný ústav vodohospodářský T. G. Masaryka (VÚV TGM);**



# **ISOP - PREZENTACE**

# Geoportál CENIA

- **Geoportal.gov.cz**
- **Primárně zřízen na základě implementace směrnice INSPIRE.**
- **Nahradil mapové služby PVS.**

MAPY

INSPIRE

METADATA

POSKYTOVATEL

VALIDÁTOR

GEOREPORTY

E-SHOP

## Vítejte na stránkách Národního geoportálu INSPIRE



### Metadatový profil ČR

10.06.2013

KOVIN (Koordinační výbor pro INSPIRE) na svém posledním jednání doporučil k užívání Metadatový profil ČR. Jeho aktuální verzi včetně ukázkových XML souborů naleznete na stránce Metadata > Vytvořit na Národním geoportálu INSPIRE. Metadatový profil ČR přispívá ke sjednocení vzhledu a způsobu poskytování metadat v ČR. Dokument proto sjednocuje českou terminologii a upřesňuje strukturu ... (pokračování).



### Zapojte se do přípravy národní zprávy o implementaci směrnice INSPIRE za období 2010-2012

22.03.2013

Jednou za tři roky odesílají členské státy národní zprávu o implementaci INSPIRE. V rámci této povinnosti zpracovává CENIA ve spolupráci s povinnými poskytovateli Národní zprávu. Tato zpráva byla zatím odevzdávána jednou v roce 2010 . Do přípravy zprávy se můžete zapojit i vy, tak, že doplníte informace přímo do šablony nebo zodpovíte (stačí i některé) otázky z dotazníku . Pokud se do této... (pokračování).



### Stránky georeportů

15.03.2013

Na Národním geoportálu INSPIRE byly spuštěny nové stránky o georepotech . Georeporty jsou aplikace, která formou jednoduchého průvodce nabízí interpretaci vybraných užitečných informací ze zákonů vztahených na uživatelem zvolenou lokalitu. Obsah georeportů je z velké části čerpán z Environmentálního helpdesku . Georeporty jsou tvořeny zejména pro oblast životního prostředí, ale naleznete zde... (pokračování).

Říjen 2013						
P	Ú	S	Č	P	S	N
30	1	2	3	4	5	6
7	8	9	10	11	12	13
14	15	16	17	18	19	20
21	22	23	24	25	26	27
28	29	30	31	1	2	3
4	5	6	7	8	9	10

Dnes

Kontakt:

geoportal@cenia.cz




Přihlásit odběr novinek



Novinky v katalogu metadat

**Vyhledat**

Typ:

Volný text:

Kde hledat:  Všude  Název  Abstrakt  Původ

Role organizace:   Hledat část názvu org.

Organizace:

Klíčová slova:

Ohraničující obdélník:   Pouze uvnitř

Měřítko: 1:

Časový rozsah: od  do

Datum: od  do  Typ:

Datum - Metadata: od  do

Jazyk metadat:

Téma INSPIRE:

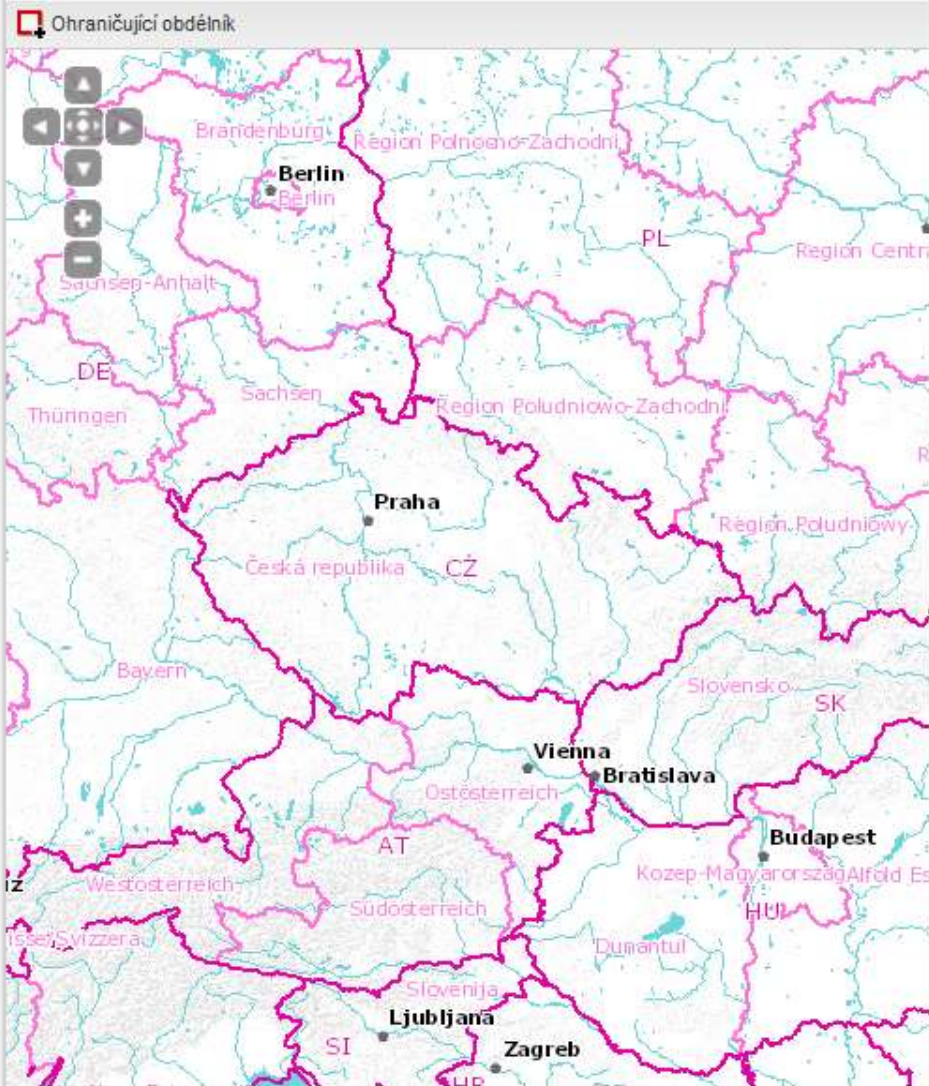
V souladu:

Přístup a užití:

Veřejný přístup:

Seřadit podle:

**Mapa** Detail



Ohraničující obdélník:

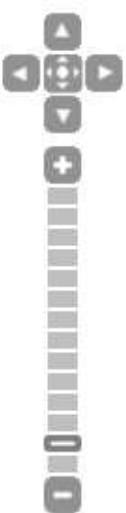
Mapové kompozice:

x= -495499, y= -1071059 |

>>



Topografická   Letecká



Vrstvy

? -

- Stínování
- Popisky
- Katastrální mapy
  - Katastr nemovitostí
  - Definiční body parcel
  - Pozemkový katastr
- Topografické mapy ČÚZK
- Základní báze geografických dat ČR (ZABAGED®)
- Digitální model území (DMÚ25)
- Ortofotomapa (50. léta)
- Ortofotomapy ČÚZK (aktuální)
- III. vojenské mapování
- II. vojenské mapování
- Vojenské mapy (rastrové)
- Automapa

Filtr:

Adresářová struktura   Pořadí vrstev

Info

Mapové kompozice

Připojit službu

Georeporty





# Česká geologická služba (ČGS) – <http://www.geology.cz/>

- **Zapojení do procesu implementace INSPIRE One Geology.**
- **Geologické databáze (lokality, litochemické zdroje) a mapové zdroje.**
- **Mapy 1:50 000, 1:25 000.**
- **Mapy svahové nestability (přírodní rizika).**





Intranet

English

Přihlášení

2. 10. 2013

Google™ Místní vyhledávání



STÁTNÍ GEOLOGICKÁ SLUŽBA

VĚDA A VÝZKUM

SLUŽBY

MAPY

PUBLIKACE

POPULARIZACE

O NÁS

Úvodní stránka &gt; Mapy

Mapy on-line

Tištěné mapy

Mapový archiv

Poskytování dat

Mapovací  
projekt

## Mapy

Česká geologická služba jako výkonný orgán státní geologické služby provádí regionální geologický výzkum spojený s mapováním, na jehož základě sestavuje a vydává široké spektrum geologických a účelových geovědních map. Geologické mapy a mapy z nich odvozené jsou základem pro další navazující informace o geologii státního území a jejich aplikace.

K rozsáhlým změnám při tvorbě map došlo v souvislosti s rozvojem informačních technologií a zejména uplatněním geografických informačních systémů (GIS). Rozvoj GIS jako celopodnikového nástroje pro zpřístupnění, zpracování a využívání prostorových dat je v České geologické službě součástí koncepce budování Národní geologické mapové databáze (NGMD). GIS je každodenním nástrojem nejen specialistů, ale je využíván ve všech fázích procesu tvorby geologických i aplikovaných map samotnými mapujícími geology.

ČGS dlouhodobě poskytuje bezplatný přístup k digitálním geologickým a tématickým mapám a některým databázím pomocí aplikací mapového serveru či webových mapových služeb (WMS), které byly vyvinuty jako standard pro sdílení GIS dat v prostředí Internetu.



### Mapy on-line

Náhled map prostřednictvím mapového serveru a wms služeb.



### Tištěné mapy

Přehled tištěných geovědních map z produkce ČGS.



### Mapový archiv ČGS

Přehled geovědních map z archivu ČGS i map z digitálního archivu.



### Poskytování dat

## AKTUALITY

**Nová mapová aplikace GeoČR 50**

24. května 2013

**Ocenění Mapa roku 2012 pro Českou geologickou službu**

17. května 2013

**Nové geologické mapy vydány**

26. října 2012

**Směrnice pro sestavení Základní geologické mapy ČR také v anglické verzi**

17. června 2011

**Směrnice pro sestavení Základní geologické mapy ČR zpřístupněna**

10. června 2011

[+ Archiv aktualit](#)

## NABÍDKA OBCHODU



**Interaktivní geologické mapy ČR 1 : 25 000**

Interaktivní DVD s geologickými mapami 1 : 25 000 z fondu archivu ČGS.



**Geologická mapa České republiky v měřítku 1 : 500 000**

[Intranet](#)[English](#)[Přihlášení](#)

2. 10. 2013

Google™ Místní vyhledávání



STÁTNÍ GEOLOGICKÁ SLUŽBA

VĚDA A VÝZKUM

SLUŽBY

MAPY

PUBLIKACE

POPULARIZACE

O NÁS

[Úvodní stránka](#) > [Mapy](#) > [Mapy on-line](#)

Mapy on-line

■ [Mapové aplikace](#)■ [WMS služby](#)[Tištěné mapy](#)[Mapový archiv](#)[Poskytování dat](#)[Mapovací projekty](#)

## Mapy on-line

Zobrazení digitálních geovědních map s legendou prostřednictvím internetu je dlouhodobě jedním z klíčových požadavků uživatelů geologických a aplikovaných geovědních dat. Nespornou výhodou tohoto řešení je zobrazení map v jakoukoli denní dobu zdarma a z pohodlí Vašeho domova.

Česká geologická služba spustila první verzi svého mapového serveru již v roce 2003 a od té doby průběžně pracuje na rozšiřování nabízených [mapových aplikací](#) a služeb. Online přístup ke geologickým a aplikovaným mapám prostřednictvím služeb mapového serveru umožňuje například vyhledání geologické stavby území, tisk vybrané mapy oblasti s legendou i s podkladovou základní topografickou mapou, nebo vyhledávání map v [Digitálním archivu](#).

Díky využití neustále se rozvíjejících mezinárodních standardů pro sdílení dat je uživatelům umožněn přístup ke geovědním datům také formou [WMS služeb](#) - tímto způsobem můžete využít naše data ve Vašem informačním systému spolu s vlastními, lokálně uloženými daty.

### Vybrané aplikace mapového serveru

[Geologická mapa](#)

1 : 50 000

[Geomapy](#)

1 : 25 000

[Radonové](#)

mapy

[Surovinový](#)informační  
systém[Regist](#)svahových  
nestabilit

### AKTUALITY

Nová mapová aplikace GeoČR 50

24. května 2013

ČGS na akci dny GIS v Liberci

23. listopadu 2010

ČGS na akci dny GIS v Liberci

18. listopadu 2009

Změna adresy mapového serveru

7. května 2009

Unikátní soubor 940 geologických map ČR na jediném DVD-ROM

15. srpna 2003

[+ Archiv aktualit](#)

### NABÍDKA OBCHODU



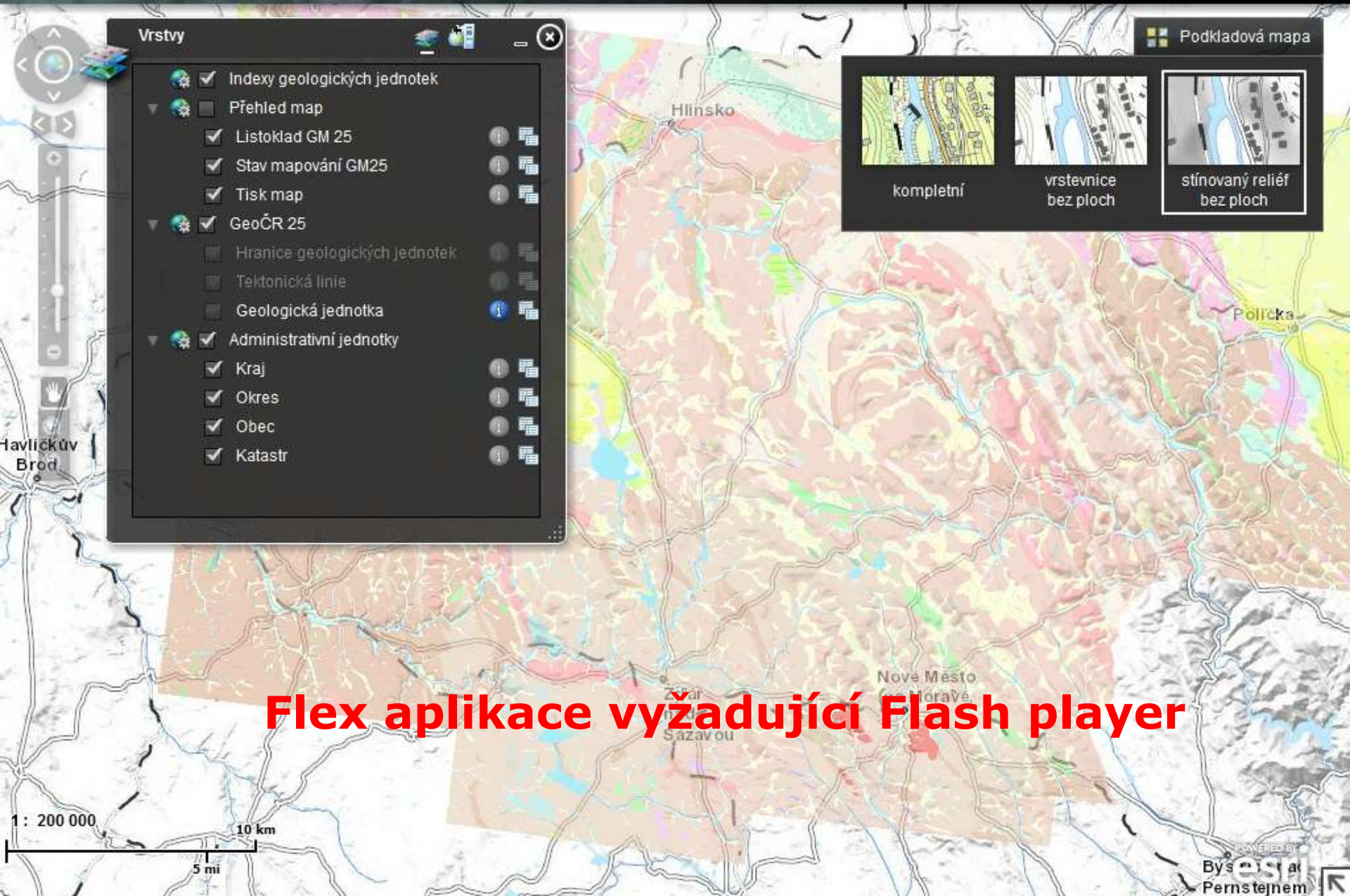
Geologická mapa České republiky v měřítku 1 : 500 000

vydaná v roce 2007.

### ODKAZY



Mapy a mapové servery v ČR i v zahraničí



**Vrstvy**

- Indexy geologických jednotek
- Přehled map
  - Listoklad GM 25
  - Stav mapování GM25
  - Tisk map
- GeoČR 25
  - Hranice geologických jednotek
  - Tektonická linie
  - Geologická jednotka
- Administrativní jednotky
  - Kraj
  - Okres
  - Obec
  - Katastr

Podkladová mapa

- kompletní
- vrstevnice bez ploch
- stínovaný reliéf bez ploch

**Flex aplikace vyžadující Flash player**



# Česká geologická služba – Geofond

- **Vrty a geologické profily, inženýrsko geologické zprávy.**
- **Geologický informační systém – <http://www.geofond.cz/>**
- **Získávání, zpracovávání, uchovávání a zpřístupňování informací o prováděných a provedených geologických pracích, jejich výsledcích a získaných geologických údajích.**

## MAPOVÉ ÚLOHY - INTERNET

· Vrtná prozkoumanost	<a href="#">průvodce</a>	<a href="#">mapa</a>	<a href="#">info</a>	Datum poslední aktualizace dat: 13.12.2006
· Geochemická prozkoumanost	<a href="#">průvodce</a>	<a href="#">mapa</a>	<a href="#">info</a>	Stav ke dni 9.10.2004. Poslední aktualizace 1.1.2007
· Geofyzikální prozkoumanost 1:200 000	<a href="#">průvodce</a>	<a href="#">mapa</a>	<a href="#">info</a>	Stav ke dni 1.2.2005. Poslední aktualizace 1.1.2007
· Geofyzikální prozkoumanost 1:50 000	<a href="#">průvodce</a>	<a href="#">mapa</a>	<a href="#">info</a>	Stav ke dni 1.2.2005. Poslední aktualizace 1.1.2007
· Hydrogeologická regionální prozkoumanost	<a href="#">průvodce</a>	<a href="#">mapa</a>	<a href="#">info</a>	Stav ke dni 31.12.2004. Poslední aktualizace 1.1.2007
· Surovinový informační subsystém (SurlS)	<a href="#">průvodce</a>	<a href="#">mapa</a>	<a href="#">info</a>	Datum poslední aktualizace dat: 21.3.2008
· Sesuvy	<a href="#">průvodce</a>	<a href="#">mapa</a>	<a href="#">info</a>	Datum poslední aktualizace dat: 10.3.2008
· Vlivy důlní činnosti (poddolovaná území, hlavní důlní díla, deponie (haldy))	<a href="#">průvodce</a>	<a href="#">mapa</a>	<a href="#">info</a>	Datum poslední aktualizace dat: PODU 7.2.2008, HDD 25.1.2008, DEP 26.3.2008
· Oznámená důlní díla	<a href="#">průvodce</a>	<a href="#">mapa</a>	<a href="#">info</a>	Datum poslední aktualizace dat: 1.1.2008
· Báňské mapy	<a href="#">průvodce</a>	<a href="#">mapa</a>	<a href="#">info</a>	Datum poslední aktualizace dat: 1.1.2007

## NEGRAFICKÉ ÚLOHY - INTERNET

· ASGI - vyhledávání	<a href="#">aplikace</a>
· Báňské mapy	<a href="#">aplikace</a>

### Nápověda pro uživatele


#### Velikost okna aplikace:

- malé (800 x 600)  
 střední (1024 x 768)  
 velké (1152 x 864)

Přihlášený uživatel:

ANON

**?** Z datových zdrojů mapových aplikací jsou vytvořeny úlohy, sdružené do skupin úloh.

Klepnutím na symbol  u názvu skupiny úloh otevřete seznam úloh.

Za názvem úlohy mohou být umístěny odkazy:

- "průvodce" - aplikace Vás nejrychlejší cestou provede ke hledaným objektům.
- "mapa" - aplikace bude otevřena bez průvodce, v mapě bude zobrazeno celé zájmové území.
- "info" - podrobné informace o obsahu úlohy.

Před spuštěním některého z odkazů zvolte velikost okna aplikace, které odpovídá rozlišení Vašeho monitoru.

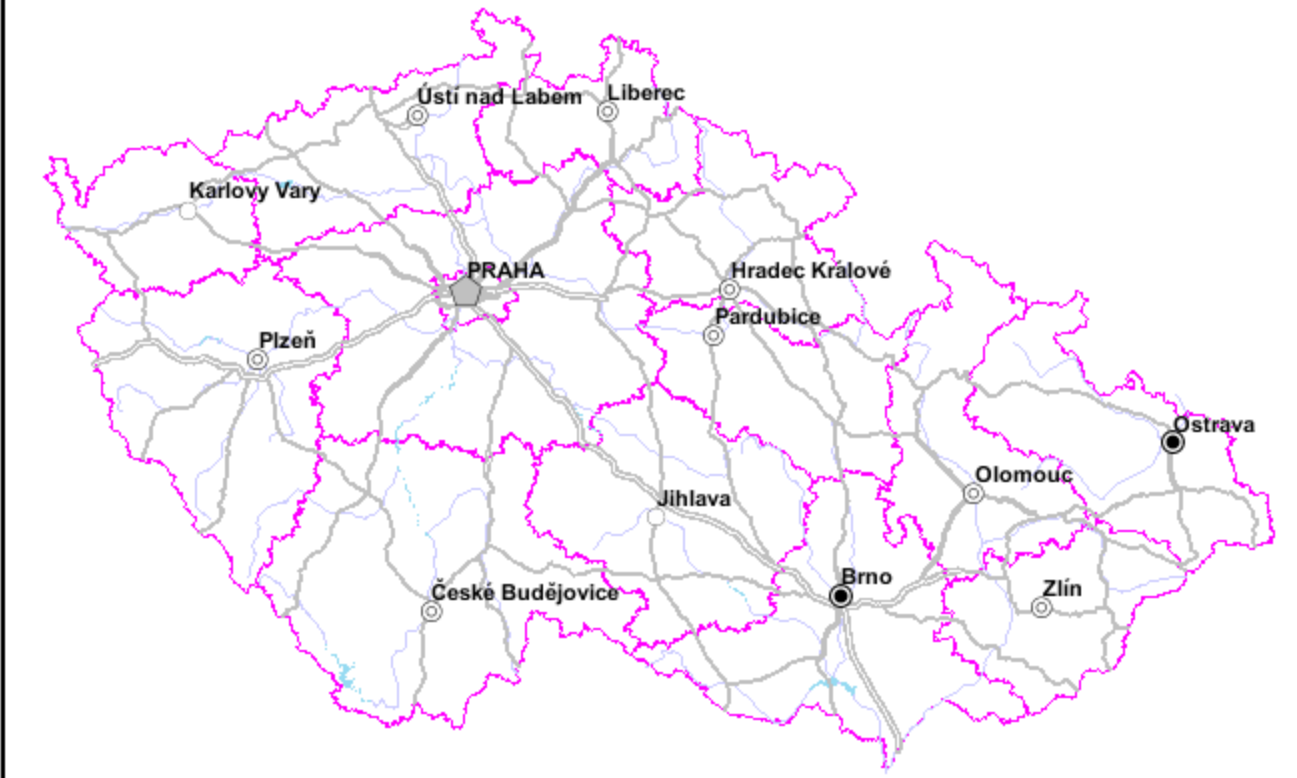


Vrstvy Podklad Legenda Nastavit

rozbalit / sbalit

Published by ČGS-Geofond ● ČÚZK

- + Listoklady
- + Základní topografie
- + Správní celky
- + Vrtná prozkoumanost - vrty
- Vrtná prozkoumanost - popisky
- Vrty - popisky
- + Vrtná prozkoumanost - vrty - výběr





# Český hydrometeorologický ústav (ČHMÚ)

3 oblasti:

- **Meteorologie a klimatologie** - zejména data radarová, meteorologická, družicová data, detekce blesků, aerologická měření, monitoring ozónu a předpovědní data
- **Hydrologie** – operativní informace o stavu a průtoku, její jakosti.
- **Ochrana čistoty ovzduší** - imisní monitoring, definuje oblasti se zhoršenou kvalitou ovzduší, provozuje Registr emisí a zdrojů znečišťování ovzduší (REZZO) a Informační systém kvality ovzduší (ISKO).

**GIS ve veřejné správě**



METEOROLOGIE



OCHRANA ČISTOTY OVZDUŠÍ



HYDROLOGIE



[PŘEDPOVĚDI](#)
[AKTUÁLNÍ SITUACE](#)
[HISTORICKÁ DATA](#)
[INFORMACE PRO VÁS](#)
[O NÁS](#)
[ODKAZY](#)
[KONTAKTY](#)
[LOG-IN](#)

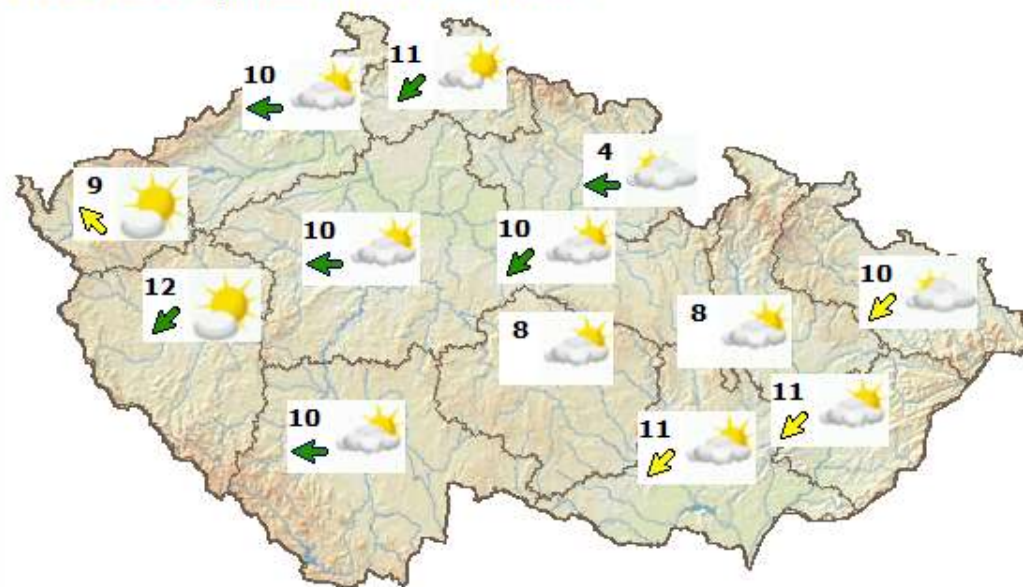
Home

**VÝSTRAHY**

V nejbližších dnech neočekáváme nebezpečné hydrometeorologické jevy splňující kritéria SIVS.

[POČASÍ](#)
[VODA](#)
[OVZDUŠÍ](#)

Počasí v České republice 2.10.2013 13:00 SEČ

**Předpověď pro ČR****Čtvrtek****Pátek****Sobota****MAPA METEOROLOGICKÝCH VÝSTRAH**

- » Systém integrované výstražné služby (SIVS)
- » Evropský výstražný systém METEOALARM
- » SMS výstrahy (SMS InfoKanal)
- » Hlásná a předpovědní povodňová služba

**AKTUALITY**

01.10.2013

**Nabídka publikace ČHMÚ**

Znečištění ovzduší na území České republiky v roce 2012. Ročenka je vydávána dvojjazyčně česko-anglicky. Vychází v tištěné formě, na CD nebo je volně přístupná na

- >> Předpověď pro ČR
- >> Předpovědi pro kraje
- >> Týdenní předpověď
- >> Měsíční výhled
- >> Synoptická předpověď
- >> Bio předpověď
- >> Letecká předpovědi
- >> Numerický model Aladin
- >> Meteogramy Aladin
- >> Přehled počasí v ČR
- >> Počasí v regionech
- >> Synoptická situace
- >> Ozonové zpravodajství
- >> Sondážní měření
- >> Aktuální radarová data
- >> Snímky z družic MSG
- >> Snímky z družic NOAA
- >> Detekce blesků
- >> Radarové odhady srážek
- >> Aktuální mapy
- >> Grafy automat. stanic
- >> Webové kamery
- >> Meteo zprávy - Infomet
- >> Měření z Klementina
- >> Mapa zatížení sněhem
- >> Meteorologie pro mládež
- >> Nalezli jste radiosondu?
- >> Vertikální profily větru





METEOROLOGIE



OCHRANA ČISTOTY OVZDUŠÍ



HYDROLOGIE



[PŘEDPOVĚDI](#) [AKTUÁLNÍ SITUACE](#) [HISTORICKÁ DATA](#) [INFORMACE PRO VÁS](#) [O NÁS](#) [ODKAZY](#) [KONTAKTY](#) [LOG-IN](#)

Home

**VÝSTRAHY**

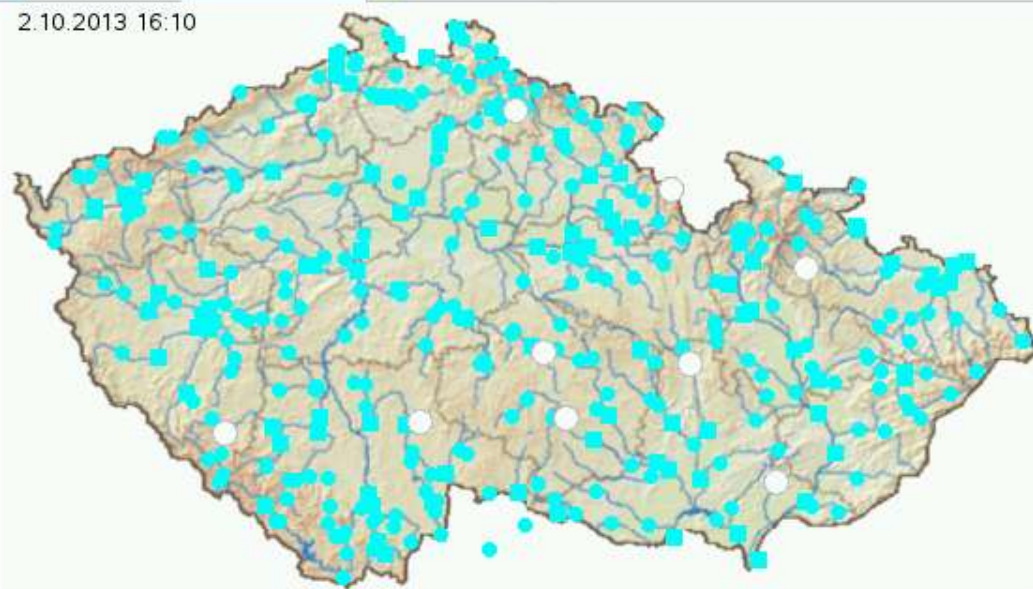
V nejbližších dnech neočekáváme nebezpečné hydrometeorologické jevy splňující kritéria SIVS.

POČASÍ

VODA

OVZDUŠÍ

2.10.2013 16:10

**Vysvětlivky**

- Měrný profil
- Předpovědní profil
- Sucho
- 1.SPA - bdělost
- 2.SPA - pohotovost
- 3.SPA - ohrožení
- 3.SPA - extrémní ohrožení
- ▼ Ledové jevy

» Aktuální informace  
 » Hydrologické předpovědi  
 » Hydrologická předpověď textová  
 » Vyhodnocení významných povodní  
 » Množství vody ve sněhu

» Stav podzemních vod  
 » Jakost vody: IS Arrow  
 » Hlásné profily  
 » Numerický model Aladin

» Hydrologické aktuality  
 » Hydrologické ročenky  
 » 10 let povodně 2002  
 » Sucho a jak mu čelit

» Aktuální radarová data  
 » Radarové odhady srážek  
 » Hydrologické bilance

**MAPA METEOROLOGICKÝCH VÝSTRAH**

- » Systém integrované výstražné služby (SIVS)
- » Evropský výstražný systém METEOALARM
- » SMS výstrahy (SMS InfoKanal)
- » Hlásná a předpovědní povodňová služba

**AKTUALITY**

01.10.2013

**Nabídka publikace ČHMÚ**

Znečištění ovzduší na území České republiky v roce 2012. Ročenka je vydávána dvojjazyčně česko-anglicky. Vychází v tištěné formě, na CD nebo je volně přístupná na

## Nové výstrahy a zprávy

▣ Přehled výstražných zpráv ČHMÚ - Systém integrované výstražné služby (SIVS)

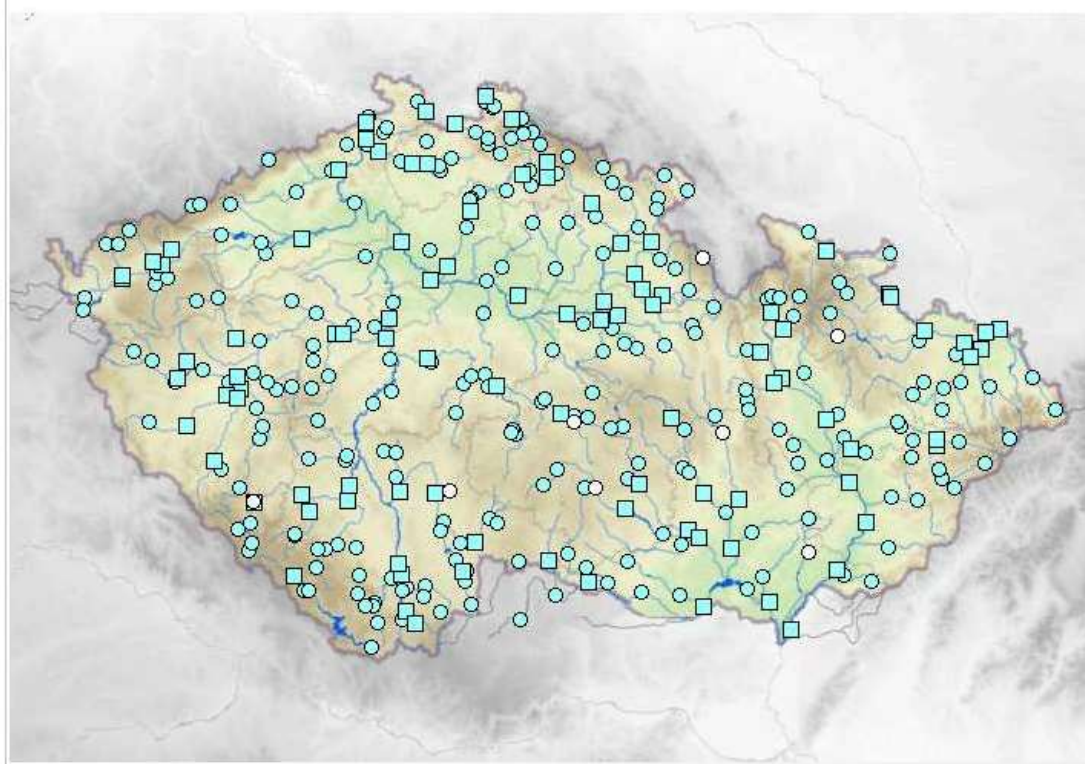
▣ Hydrologické předpovědi

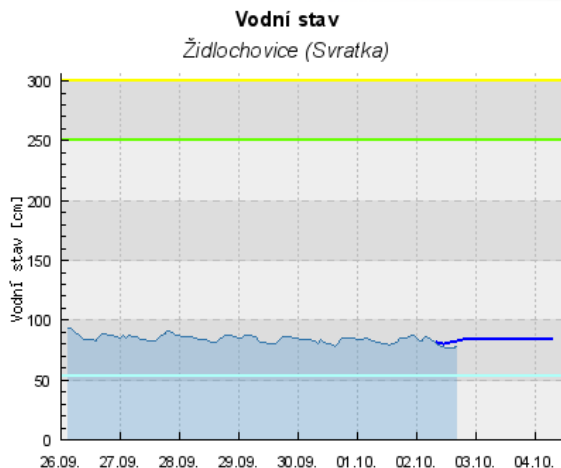
## Aktuální informace - stavy a průtoky na tocích

### Legenda

-  Měrný profil
-  Předpovědní profil
-  Sucho
-  Normální stav
-  1.SPA (bdělost)
-  2.SPA (pohotovost)
-  3.SPA (ohrožení)
-  3.SPA (extrémní povodeň)
-  Údaje nejsou k dispozici
-  Měření ovlivněno ledovými jevy

Celá ČR | [Zobrazit kraj :](#) | [Zobrazit povodí :](#) | [Zobrazit pobočku :](#) | [Tabulkový přehled](#)



**Detail stanice Židlochovice**

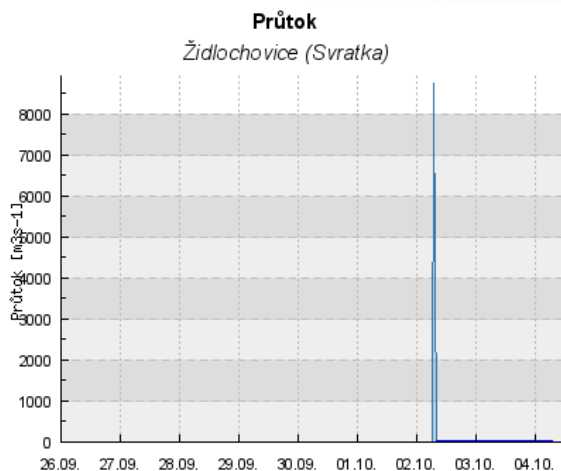
Vodní stav [cm]

— 1.SPA

— Modelová předpověď vodního stavu

— sucho

2.SPA



Průtok [m³ s⁻¹]

— Modelová předpověď průtoku

<b>Tok</b>	Svratka
<b>Název stanice</b>	Židlochovice
<b>Kategorie</b>	A
<b>Povodí III. řádu</b>	4-15-03 Svratka od Svitavy po Jihlavu
<b>Obec s rozšířenou působností</b>	Židlochovice
<b>Provozovatel</b>	ČHMÚ Brno

**Limity pro stupně povodňové aktivity**

<b>1. stupeň</b>	H = 250 [cm]	<span style="color: green;">■</span> 1.SPA (bdělost)
<b>2. stupeň</b>	H = 300 [cm]	<span style="border: 1px solid yellow; display: inline-block; width: 10px; height: 10px;"></span> 2.SPA (pohotovost)
<b>3. stupeň</b>	H = 350 [cm]	<span style="color: red;">■</span> 3.SPA (ohrožení)
<b>3. stupeň</b>	H = 622 [cm]	<span style="color: red;">■</span> 3.SPA (extrémní povodeň)
<b>sucho</b>	H = 53 [cm]	<span style="color: cyan;">■</span>

**Platnost SPA pro úsek toku / Kritické místo**

soutok Svratky se Svitavou - VD Nové Mlýny

[Evidenční list hlášeného profilu Židlochovice](#)[Měření a předpovídaná data v rozsahu zobrazených grafů](#)**Komentář hydrologa**

Předpovídá se průměrný průtok ve stanici. Kolísání hladiny je dáno manipulacemi na VD Brno.

datum a čas	stav [cm]	průtok [m³ s⁻¹]	teplota [°C]
02.10.2013 16:00	78	7.34	
02.10.2013 15:50	78	7.34	
02.10.2013 15:40	77	7.09	
02.10.2013 15:30	78	7.34	
02.10.2013 15:20	78	7.34	
02.10.2013 15:10	78	7.34	
02.10.2013 15:00	77	7.09	
02.10.2013 14:00	77	7.09	
02.10.2013 13:00	77	7.09	
02.10.2013 12:00	77	7.09	
02.10.2013 11:00	78	7.34	
02.10.2013 10:00	78	7.34	
02.10.2013 09:00	79	7.6	
02.10.2013 08:00	80	7.87	
02.10.2013 07:00	83	8740	
02.10.2013 06:00	83	8.74	
02.10.2013 05:00	85	9.43	
02.10.2013 04:00	86	9.78	
02.10.2013 03:00	85	9.43	
02.10.2013 02:00	83	8.74	
02.10.2013 01:00	83	8.74	
02.10.2013 00:00	85	9.43	
01.10.2013 23:00	87	10.1	
01.10.2013 22:00	87	10.1	
01.10.2013 21:00	86	9.78	
01.10.2013 20:00	86	9.78	



METEOROLOGIE



OCHRANA ČISTOTY OVZDUŠÍ



HYDROLOGIE



[PŘEDPOVĚDI](#)
[AKTUÁLNÍ SITUACE](#)
[HISTORICKÁ DATA](#)
[INFORMACE PRO VÁS](#)
[O NÁS](#)
[ODKAZY](#)
[KONTAKTY](#)
[LOG-IN](#)

Home

**VÝSTRAHY**

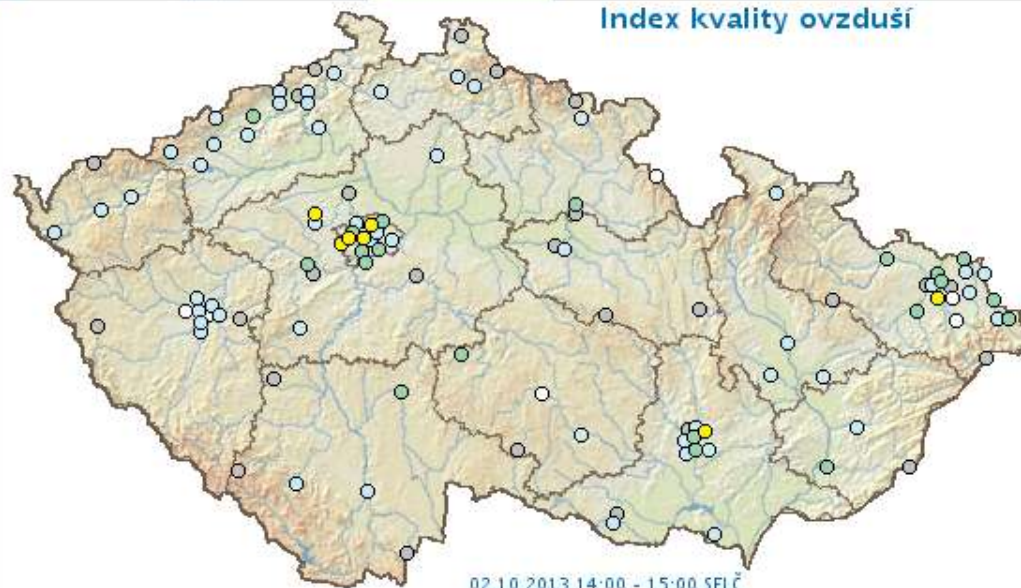
V nejbližších dnech neočekáváme nebezpečné hydrometeorologické jevy splňující kritéria SIVS.

POČASÍ

VODA

OVZDUŠÍ

## Index kvality ovzduší



## Legenda

- velmi dobrá
- dobrá
- uspokojivá
- vyhovující
- špatná
- velmi špatná
- neúplná data
- index nestanoven

## Poznámka

Hodnoceno z naměřených hodinových koncentrací  $\text{SO}_2$ ,  $\text{NO}_2$ ,  $\text{O}_3$ ,  $\text{PM}_{10}$  a 8hodinových klouzavých koncentrací  $\text{CO}$ , data nejsou verifikována.

- » Data AIM v grafech
- » Lokality měření imisí
- » Lok. složení srážek
- » Imisní limity, legislativa
- » Ovzduší v regionech

- » Mapy znečištění
- » Překročení imis. limitů
- » Tabelární přehledy AIM
- » Tabelární přehledy MIM
- » 5mop. situace a regulace

- » Aktuální hod. přehled
- » Tabelární ročenky
- » Grafické ročenky
- » Pětiletí, OZKO
- » Indikátory

- » Souhrnná evidence
- » Emisní bilance
- » Skleníkové plyny
- » Informace o emisích
- » Nejčastější dotazy

## MAPA METEOROLOGICKÝCH VÝSTRAH



- » Systém integrované výstražné služby (SIVS)
- » Evropský výstražný systém METEOALARM
- » SMS výstrahy (SMS InfoKanal)
- » Hlásná a předpovědní povodňová služba

## ▶ AKTUALITY

■ 01.10.2013

## » Nabídka publikace ČHMÚ

Znečištění ovzduší na území České republiky v roce 2012. Ročenka je vydávána dvojjazyčně česko-anglicky. Vychází v tištěné formě, na CD nebo je volně přístupná na

Oblast: 

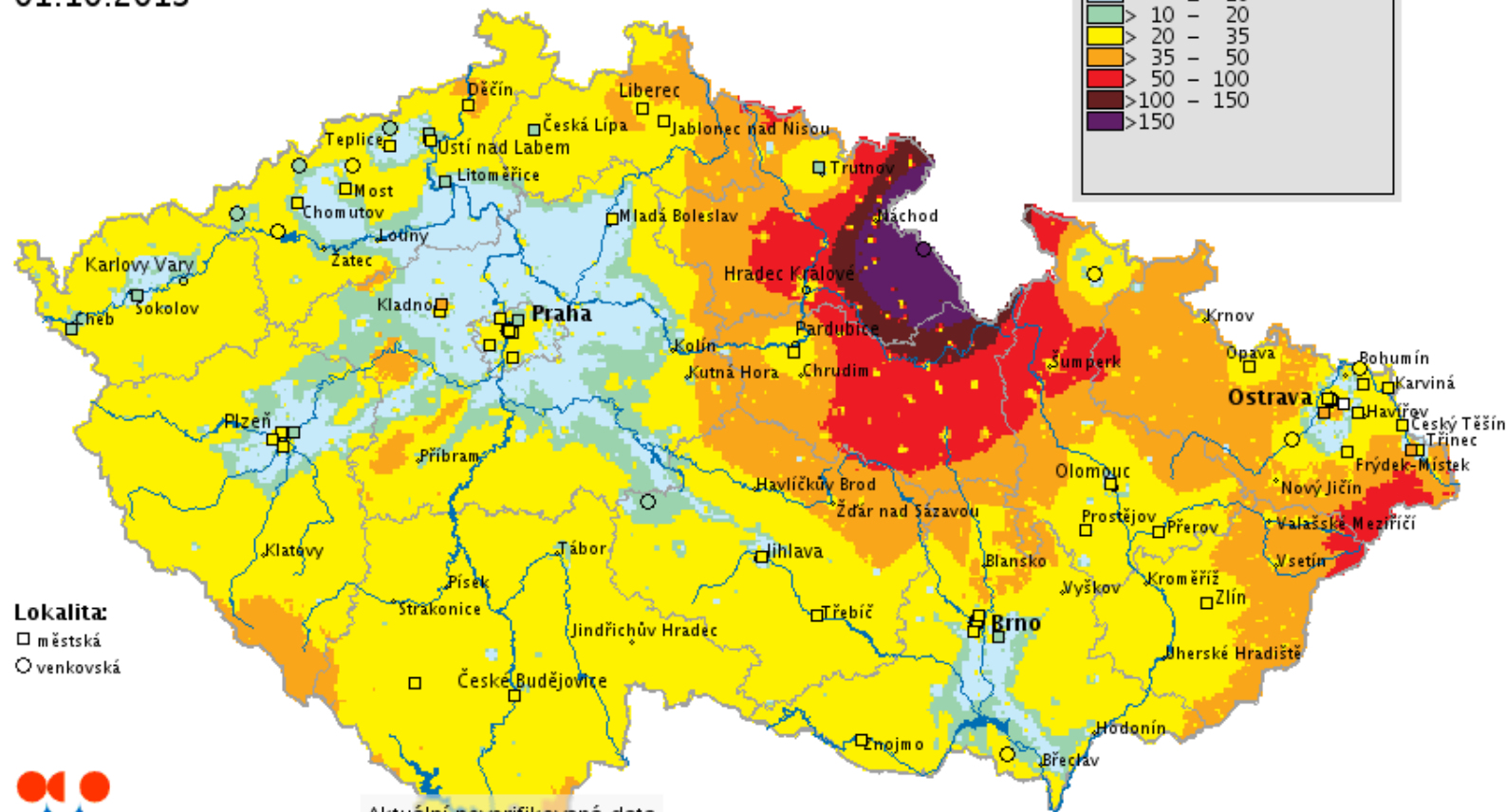
 Typ mapy: 

 Datum: 
**Upozornění**

**Mapy jsou pouze informativní a orientační.** Mapy jsou vytvářeny na základě modelování s použitím naměřených a neverifikovaných dat automatizovaných monitorovacích stanic (AMS), mohou obsahovat chybné údaje a mohou být neúplné. ČHMÚ zodpovídá za úplnost a kvalitu údajů pouze na stanicích, které spravuje (viz položka "Vlastník" u zveřejňovaných údajů).

**PM<sub>10</sub> - částice PM10**  
**24hodinový průměr**  
**01.10.2013**
**Koncentrace v  $\mu\text{g}/\text{m}^3$** 

	Neúplná data
	$\leq 10$
	$> 10 - 20$
	$> 20 - 35$
	$> 35 - 50$
	$> 50 - 100$
	$> 100 - 150$
	$> 150$


**Lokalita:**

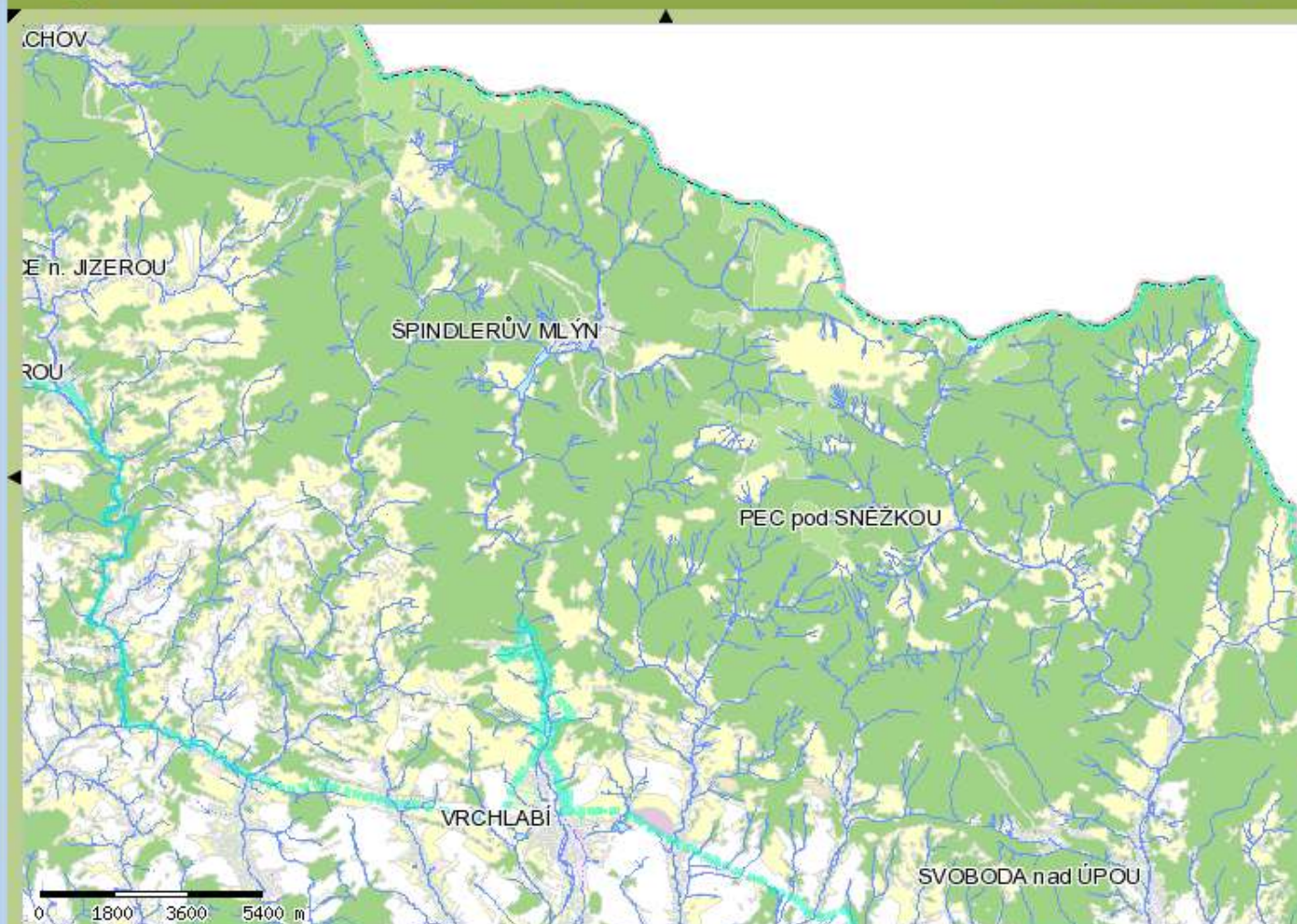
- městská
- venkovská

# Správy národních parků

- **Mapové projekty Správy KRNAP –**  
**<http://mapy.krnep.cz/>**
- **Mapové projekty NP Podyjí –**  
**<http://mapy.nppodyji.cz/>**



# Mapový server Správy Krkonošského národního parku



- Turismus a sport
- Ochrana přírody
- Živá příroda
- Neživá příroda
- Management lesa
- Územní členění
  - Hranice NP (včetně OP)
  - Hranice NP (bez OP)
  - Obce s rozšířenou působností
  - Pozemkový katastr
  - i Hranice kat. území
  - Parcely - popisy malě
  - i Parcely
  - Druh katastrální mapy
- Ortofoto
- Podkladové mapy
  - Státní mapa 1:5 000 (černá)
  - Tunsticlová mapa 1:25 000
  - Základní mapa 1:50 000
  - ZABAGED - výškopis
  - ZABAGED - ...

1 : 117 419

uživatel: guest -638827 -982576





Projekty pro uživatele **guest**

**Přihlášení**

### Mapové projekty

[Turistika](#)

[Příroda a výzkum](#)

[Péče o krajinu](#)


[Katastrální mapa](#)

[Metadatový katalog - informace o datech](#)

Virtuální 3D průlet nad Podyjím - Aplikace vytvořená pomocí GeoShow3D (c) GEODIS Brno s.r.o.

Aplikace vyžaduje pro spuštění nainstalovaný prohlížeč [GeoShow3D Lite](#) (7 MB)

Mapový server byl vytvořen spolufinancováním za pomoci Strukturálního evropského fondu INTERREG IIIA v rámci projektu "Turistická infrastruktura NP Podyjí".  
EU

Aplikace vyžaduje pro spuštění prohlížeč internetu Microsoft Internet Explorer s nainstalovanou podporou  Java Virtual Machine.

Mapa obsahuje podkladová data **ZABAGED** ©, ČÚZK. Tato data smí být používána pouze v kontextu dalších vrstev mapového portálu. Data smí být používána pouze pro navigační a přehledové účely. Data nesmí být dále publikována nebo využívána v jiných GIS aplikacích nebo systémech. Veškerá práva vyhrazena. K případnému jinému využití dat je nutný souhlas ČÚZK.

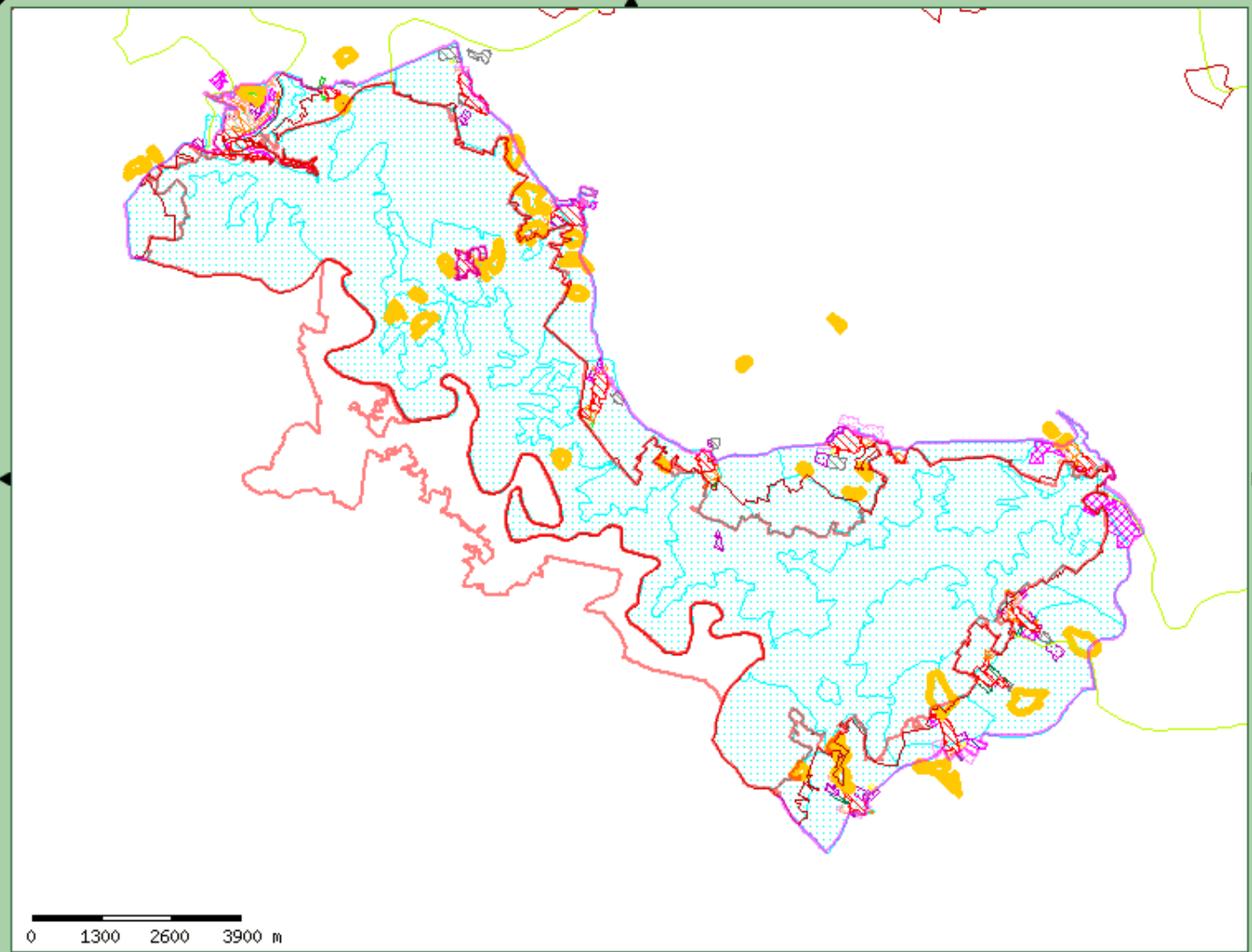
Kontakt: [podpora.zums@cuzk.cz](mailto:podpora.zums@cuzk.cz); Více informací: <http://www.cuzk.cz>

Mapa obsahuje podkladová data **Adresní body budov** ©, ČSÚ. Tato data smí být používána pouze v kontextu dalších vrstev mapového portálu. Data smí být používána pouze pro navigační a přehledové účely. Data nesmí být dále publikována nebo využívána v jiných GIS aplikacích nebo systémech. Veškerá práva vyhrazena. K případnému jinému využití dat je nutný souhlas ČSÚ.

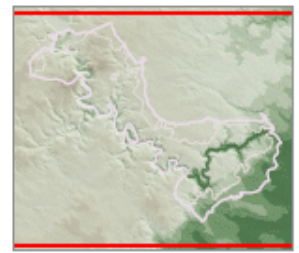
Kontakt: [udrzalova@gw.czso.cz](mailto:udrzalova@gw.czso.cz); Více informací: <http://www.czso.cz>



### NP Podyjí - Péče o krajinu



0 1300 2600 3900 m



- Územní plány obcí (c) MĚÚ ZNOJMO
- Péče o les
- Péče o nelesní plochy
- Ekologická stabilita krajiny
  - nadregionální biokoridor Podyjí
  - nadregionální biocentrum Podyjí
  - hranice infiltrace
  - lehké půdy
  - svažité půdy
  - zamokření
  - odtoky
  - i VKP toky
  - i významné biotopy (linie)
  - i významné biotopy
  - i lokální biocentrum
  - i lokální biokoridor
  - i VKP les
  - i VKP nivy
  - i VKP rybníky
  - i VKP registrované
  - meliorace
- Krajinný ráz
  - místa a zóny kraj rázu



# Výzkumný ústav vodohospodářský T. G. Masaryka

- **Hydroekologický informační systém VÚV T.G.M. (HEIS )– <http://heis.vuv.cz/>** je vytvářen k zabezpečení jednotného informačního systému pro podporu státní správy ve vodním hospodářství s vazbou na JISŽP.
  - HEIS ČR je realizován v sedmi dílčích informačních systémech: nadregionálních HEIS VÚV a HEIS ČHMÚ, regionálních IS podniků Povodí (IsyPo): Labe, Vltavy, Ohře, Moravy a Odry.
- **Dígitální BÁze VOdohospodářských Dat (DIBAVOD)**
- katalog typů objektů jako tematické vodohospodářské nadstavby ZABAGED. Je to referenční geografická databáze určená pro tvorbu tematických kartografických výstupů s vodohospodářskou tematikou a tematikou ochrany vod nad:
  - Základní mapou ČR 1 : 10 000 a 1 : 50 000, včetně Mapy záplavových území ČR 1 : 10 000,

## Rychlá navigace:

## Prohlížení dat

Tento odkaz naleznete spolu s dalšími daty v následující nabídce:  
Databáze > Mapy a data

## Stažení dat

Tento odkaz naleznete spolu s dalšími daty v následující nabídce:  
Databáze > Mapy a data

## WMS služby

Tento odkaz naleznete spolu s dalšími informacemi v následující nabídce:  
Služby > Poskytované služby

## Vybrané odkazy:

## Evidence úkolů řešených VÚV TGM, v.v.i. a jejich výstupů

Odkaz naleznete v nabídce:  
Databáze > Projekty VÚV

## Stanovování emisních limitů kombinovaným přístupem

Odkaz naleznete v nabídce:  
Databáze > Projekty VÚV

## Vyhodnocení jakosti povrchových vod v profilech sledování

Odkaz naleznete v nabídce:  
Databáze > Projekty VÚV



1766707 přístupů (2.10.2013 16:29)  
přístupy jsou počítány od 1.1.2005



- o projektu
- definice pojmů
- objekty DIBAVOD
- využití dat DIBAVOD
- webové aplikace

## přihlášení uživatele

uživatelské jméno

heslo

[přihlásit](#)

## výběr z aktualit

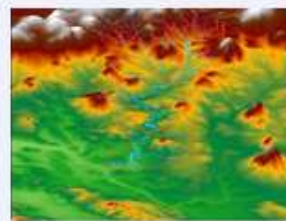
- [Aktualizace objektů DIBAVOD - záplavová území \(2011-02-22\)](#)
- [Aktualizace informací o projektu "Využití dat LLS" \(2011-02-22\)](#)
- [Aktualizace vymezení vodních útvarů \(2010-07-20\)](#)
- [vše...](#)

## download

- [Objekty DIBAVOD](#)
- [Povodňové zprávy](#)
- [Mapa záplavových území 1:10 000](#)
- [Atlasy záplavových území 1:10 000](#)

## O projektu DIBAVOD

Dígitální BÁze VODOHOSPODÁŘSKÝCH DAT (DIBAVOD) je pracovní označení návrhu katalogu typů objektů jako tématické vodohospodářské nadstavby ZABAGED®. Je to **referenční geografická databáze** vytvořená primárně z odpovídajících vrstev ZABAGED® a cílově určená pro tvorbu tématických kartografických výstupů s vodohospodářskou tematikou a tematikou ochrany vod nad Základní mapou ČR 1:10 000, resp. 1: 50 000, včetně Mapy záplavových území ČR 1:10 000, a dále pro prostorové analýzy v prostředí geografických informačních systémů a zpracování reportinových dat podle Rámcové směrnice 2000/60/ES v oblasti vodní politiky. **DIBAVOD** je průběžně aktualizovaný a doplňovaný "živý produkt" spravovaný a vyvíjený na Oddělení geografických informačních systémů a kartografie VUV T.G.M.,v.v.i. Vybrané datové vrstvy objektů DIBAVOD jsou poskytovány zdarma ke [stažení](#) ve formátu ESRI shapefile komprimovaném do archivu (.zip).



## mapy na internetu

- [Zeměměřický úřad](#)
- [IZGARD](#)
- [CENIA](#)
- [AOPK ČR](#)
- [ČGS-Geofond](#)
- [www.mapy.cz](#)

## novinky v GIS

- [Arcdata - aktualty](#)
- [ESRI.com News](#)

## doporučujeme

- [Arcdata - tipy a triky](#)
- [Arcdata - download \(service packs & patches, data, dokumenty, GIS software...\)](#)
- [ESRI Support Center - utility, rozšíření a skripty](#)
- [ArcReader - freeware prohlížeč map a globů vytvořených pomocí nadstavby ArcGIS Publisher](#)
- [ArcGIS Explorer Desktop - freeware prohlížeč GIS dat](#)
- [FME - software pro práci s více než 225 formáty prostorových dat](#)

## statistika přístupů

- online: 1
- dnes: 120
- celkem: 241548

- + **Aktuality**
- Úvod
- + POVIS
- Časté dotazy
- Kalendář akcí
- Školení a semináře
- + Ke stažení
- + [Digitální povodňové plány krajů, ORP a obcí](#)
- Podklady
- + Zkušenosti
- Použité zkratky
- Tiráž

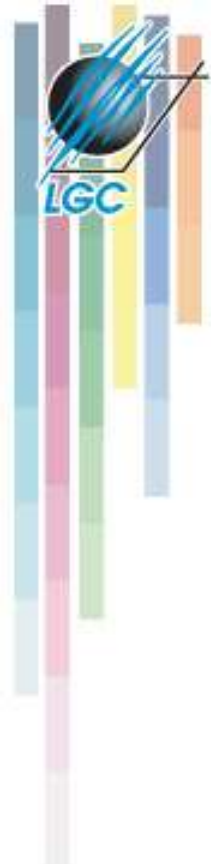
- ⊕ **Projekt vyhodnocení povodně 2013**
- ⊕ **Riziková území při extrémních přívalových srážkách - Karlovarský kraj**
- ⊕ **Změna kontaktní osoby pro oblast podpory 1.3 Omezování rizika povodní OPŽP**
- ⊕ **Změna údajů publikovaných o členech povodňových komisí**
- ⊕ **Metodika pro určení nákladové efektivity projektů dPP**
- ⊕ **Zpracovatelé posudků k hydrodynamickým modelům**
- ⊕ **Aktualizace dokumentů předběžného vyhodnocení povodňových rizik**
- ⊕ **Nový metodický pokyn HPPS**
- ⊕ **Dokončení předběžného vyhodnocení povodňových rizik**
- ⊕ **Úseky toků v oblastech s významným povodňovým rizikem**
- ⊕ **Lokální výstražné a varovné systémy v ochraně před povodněmi**
- ⊕ **Riziková území při přívalových srážkách v ČR**

Předchozí informace najdete v ročnících archivu aktualit: [2013](#), [2012](#), [2011](#), [2010](#), [2009](#) a v rubrikách [Školení a semináře](#) a [Ke stažení](#)



Evropská unie

Spolufinancováno z prostředků Fondu soudržnosti.



# **POVIS - PREZENTACE**

# Ústřední správní úřady a využití GI – Ministerstvo zemědělství



# Ministerstvo zemědělství a IS

- Mze je ústředním orgánem státní správy pro **zemědělství**, pro **vodní hospodářství** a pro **potravinářský průmysl**.
- Je rovněž ústředním orgánem státní **správy lesů, myslivosti a rybářství**.
- Dále je ústředním orgánem státní správy ve věcech **veterinární péče, rostlinolékařské péče, péče o potraviny, péče o ochranu zvířat** proti týrání a pro ochranu práv k **novým odrůdám rostlin a plemenům zvířat**.
- Úkolem ministerstva není řídit či plánovat, ale **vymezit** příslušnými právními předpisy **mantinely**, v nichž se mohou naši podnikatelé pohybovat.
- Ministerstvo zemědělství přitom vychází z **vládní zemědělské politiky**, z programového prohlášení vlády a ze Společné **zemědělské politiky Evropské unie**.



# Legislativa

- **Velmi rozsáhlá**
- zákon č. 252/1997 Sb., (o **zemědělství**), vede v digitální podobě **evidenci využití zemědělské půdy** podle uživatelských vztahů.
- Zákon č. 254/2001 Sb., o vodách (**vodní zákon**), stanoví ve spolupráci s MŽP rozsah a způsob vedení **evidence rozhodnutí vodoprávních úřadů**.
- Podle zákona č. 449/2001 Sb., o **myšlivosti**, vede MZe evidenci **honiteb** a evidenci jejich využití.
- Vyhláška MZe č. 84/1996 Sb., o zpracování oblastních plánů rozvoje lesů (**OPRL**).
- Vyhláškou MZe č. 327/98 Sb.(Změna č. 546/2002 Sb) se stanoví charakteristika **bonitovaných půdně ekologických jednotek (BPEJ)** a postup pro jejich vedení a aktualizaci.

# Resortní organizace

- **Ústav pro hospodářskou úpravu lesů (ÚHÚL)**
- **Zemědělská vodohospodářská správa (ZVHS)**
- **Povodí Moravy, Povodí Labe, Povodí Vltavy, Povodí Ohře, Povodí Odry**
- **Státní pozemkový úřad (SPU)**
- **Státní zemědělskou a potravinářskou inspekci,**
- **Státní veterinární správu České republiky,**
- **Státní rostlinolékařskou správu,**
- **Ústřední kontrolní a zkušební ústav zemědělský,**
- **Česká plemenářská inspekce.**



# Příklady aplikací - Portál farmáře

- **Zpřístupňuje údaje o subjektech a informace o poskytnutých podporách**
- **Mapa škůdců** – <https://farmar.mze.cz/srsmapa/>
  - Mapy prvního výskytu škodlivých organismů,
  - Mapy aktuálního výskytu škodlivých organismů,
  - Mapy výskytu škodlivých organismů v zemědělské sezóně,
  - Mapy výsledků úchytu škodlivých organismů do lapačů,
  - Mapy aktuálního výskytu polyfágních škůdců.
- **Registr půdy LPIS** (Land Parcel Identification System) – evidence využití zemědělské půdy. Na prvním místě slouží k ověřování údajů v žádostech o dotace poskytovaných ve vazbě na zemědělskou půdu. Registrovaným uživatelům umožňuje prostřednictvím zabezpečeného přístupu nahlížet na data týkající se jimi užívaných farmářských bloků, pořizovat si on-line informativní výpisy a tisknout mapy (i stahovat data ve formátu shp).
- **Registr vinic RV**
- **Registr chmelnic RC**
- **Registr ovocných sadů RS**

**GIS ve veřejné správě**



# Ústav pro hospodářskou úpravu lesa - ÚHÚL

- **Mapový server ÚHÚL obsahuje mapové projekty a datové informace:**
  - OPRL,
  - Mapy zdravotního stavu lesů ČR
  - Honitby ČR
- **včetně metadata (Metainformační katalog MICKA společnosti HS RS).**



Ústav pro hospodářskou úpravu lesů Brandýs nad Labem (dále jen ÚHÚL) je organizační složkou státu zřízenou [Ministerstvem zemědělství České republiky](#).

| [novinky](#) | [předmět činnosti](#) | [zřizovací listina](#) | [akce](#) |

### NOVINKY

➔ [Veřejné zakázky](#)

➔ [Nařízení EU č.995/2010](#)

➔ [Oznámení o](#)

aktualizováno 1.

➔ [Informace o](#)

➔ [ISLH 2014](#)

➔ [Nový náměst](#)

➔ [Seminář Pos](#)

➔ [PDS KoPla20](#)

➔ [Oznámení o](#)

➔ [Pobočka Star](#)

### PŘEDMĚT ČINNO

• Provádění [Národ](#)

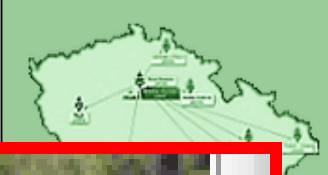
Inventarizace lesů  
obnovitelného přír  
lesů získáváme úd  
lesů. Ke sběru dat

• Vyhотовování a správa dat [Oblastních plánů rozvoje lesů \(OPRL\)](#) včetně zajišťování jednotného [typologického systému lesů](#) v České republice. Oblastní plány rozvoje lesů je dílo, definující zásady hospodaření v lesích dle přírodních lesních oblastí České republiky. Vycházejí z principu trvale udržitelného hospodaření v lesích a vytvářejí předpoklady pro minimalizaci střetu mezi

✚ Katalog mapových informací o lesním a mysliveckém hospodářství ČR

✚ Katalog datových informací o lesním a mysliveckém hospodářství ČR

Hlavní obory činnosti  
-- Vyberte zde --



Mapový server ÚHÚL

**M A P Y**

✚ Katalog mapových informací o lesním a mysliveckém hospodářství ČR

✚ Katalog datových informací o lesním a mysliveckém hospodářství ČR

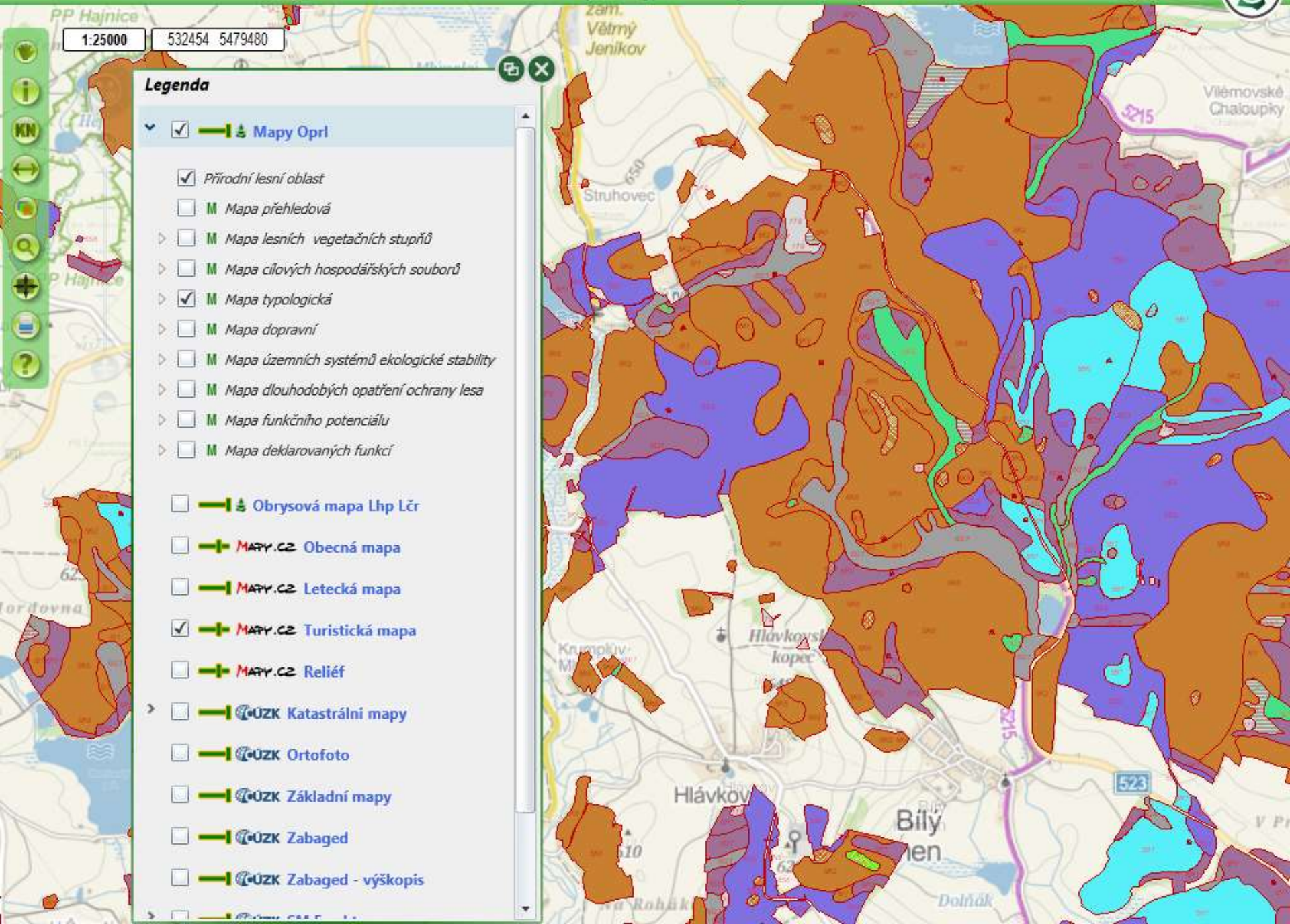
ho FTP

tohoto

webu

OK

.2013





# Vodohospodářský informační portál VODA

**Gestor Mze a MŽp + ústřední vodoprávní úřady.**

**Obsahuje informace o:**

- **stavy a průtoky** ve vodních tocích, nádržích;
- **srážky**;
- **jakost vody** ve vodních nádržích;
- **technická evidence** (odběr povrchových a podzemních vod, vypouštění odpadních a důlních vod, akumulace povrchových vod ve vodních nádržích);
- evidence vodních toků, vodních nádrží a evidence vybraných **údajů z pravomocných rozhodnutí** vodoprávních úřadů.



## Informační systém VODA České republiky

Gestorem Vodohospodářského  
informačního portálu VODA je

Ministerstvo zemědělství a  
Ministerstvo životního prostředí ve  
spolupráci s dalšími ústředními  
vodoprávními úřady ČR, tj.  
Ministerstvo zdravotnictví, Ministerstvo  
dopravy a Ministerstvo obrany, v  
koordinaci s Ministerstvem vnitra.

Prostřednictvím jednotných,  
přehledných a snadno dostupných  
aplikací zde zmiňované resorty  
prezentují široké veřejnosti věrohodné  
informace o našich vodách a tak  
přispívají k její lepší a včasné  
informovanosti.



The administrator of the Water  
Management Information Portal  
WATER is the Ministry of Agriculture  
and the Ministry of Environment  
together with other central state water  
authorities of the Czech republic, i.e.  
the Ministry of Health, the Ministry of  
Transport and the Ministry of Defence  
coordinated by the Ministry of Interior.  
Through the uniform, well-arranged  
and easily available applications  
above-mentioned departments  
present authentic information about  
water of Czech republic to general  
public and conduce to better and  
timely informedness.



vstupte



enter



MINISTERSTVO ZEMĚDĚLSTVÍ



Ministerstvo životního prostředí  
České republiky



Povodí Ohře



Povodí Mže



Povodí Otava



POVODÍ  
MORAVY



cenia

Provoz mapových služeb portálu zajišťuje

CENIA, česká informační agentura životního prostředí.





**IS VODA**



# Přehled pozemkových úprav – Státní pozemkový úřad

[Veřejné zakázky](#) [Úřední desky](#) [Tiskov](#)

[Veřejné zakázky](#) [Úřední desky](#) [Tiskový servis](#) [Kalendář akcí](#) [Legislativa](#) [Kontakty](#) [E-podatelna](#) [Česky](#) [English](#)

eAGRI **Pozemkové úpr**

eAGRI **Pozemkové úpravy**

[Rozcestník eAGRI](#)

[Rozcestník eAGRI](#)

Hledaný výraz

[Hledej](#)

[Podrobné hledání](#)

[Venkov](#) >

[Venkov](#) >

Uživatelské jméno:

Heslo:

[Přihlásit](#)

[Přehled pozemkových úprav](#)

[Přehled pozemkových úprav](#)



Aktuální vrstva

Okres

## Legenda

- Zahájené KPU
- Ukončené KPU
- KPU k zahájení
- Zahájené JPU
- Ukončené JPU

Kraj

---vyberte---

Okres

---vyberte---

KU

---vyberte---

[Potvrdit a zobrazit](#)

## Legenda

- Zahájené KPU
- Ukončené KPU
- KPU k zahájení
- Zahájené JPU
- Ukončené JPU

Kraj

Jihomoravský

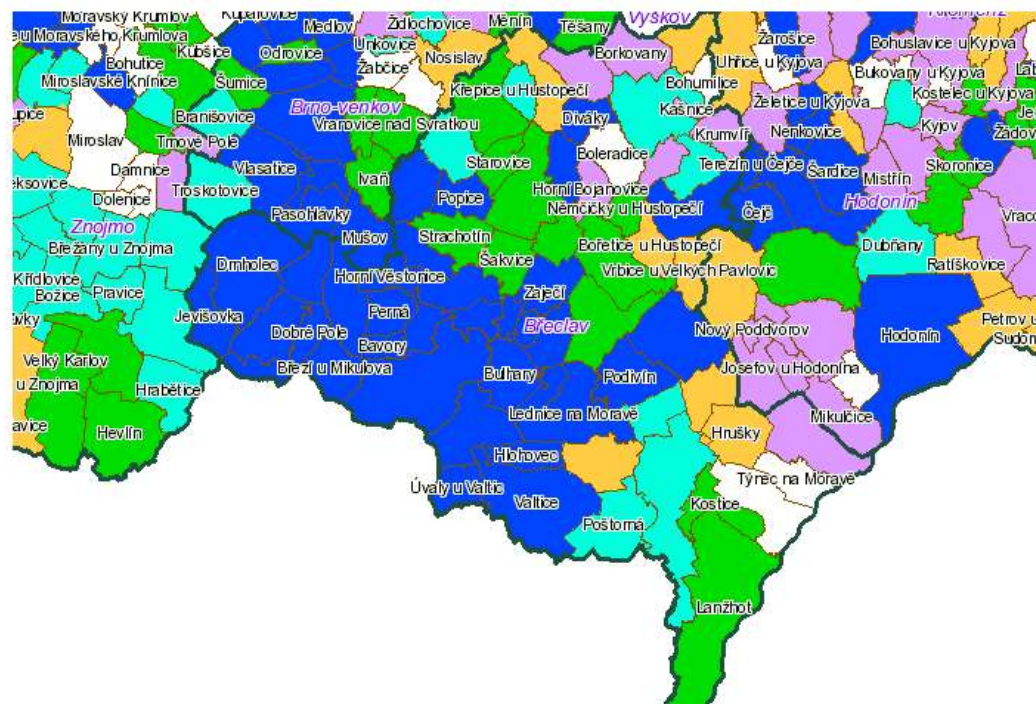
Okres

Břeclav

KU

---vyberte---

[Potvrdit a zobrazit](#)





# VÚMOP -SOWAC GIS

## VÚMOP geoportál o půdě - SOWAC GIS.

- Cílem geoportálu je zpřístupnit rozsáhlé datové báze **Komplexního průzkumu půd (KPP)** a **bonitačního informačního systému (BIS)**, a jejich aplikační tematická vyhodnocení jako podklad pro zákonná opatření, vyhlášky a opatření resortních i mimoresortních orgánů.

## Struktura SOWAC GIS

- **První aplikační úroveň SOWAC GIS - Webový archiv dat** komplexního průzkumu půd (WA KPP) je zaměřen na zpřístupnění digitalizovaných (skenovaných) map a popisné části Komplexního průzkumu půd
  - <http://wakpp.sowac-gis.cz>
- **Druhá aplikační úroveň SOWAC GIS - Mapový server a tematické mapové projekty**
  - <http://ms.sowac-gis.cz>.
  - Součástí mapového serveru je i moderní metadatový katalog MICKA (CSW) a správě popisných informací (metadat) k prostorovým datům.

ÚVOD

MAPOVÉ PROJEKTY

PODPORA ISPÚ

APLIKACE

METADATA

SLUŽBY

## Vítejte na Geoportálu SOWAC-GIS

Geoportál SOWAC-GIS je tematicky zaměřen na ochranu půdy, vody a krajiny na území České republiky. Nabízí informace v podobě digitálních map, specializovaných mapových aplikací, metadat, rozsáhlé datové báze o půdách, odborného doprovodného textu a legislativních opatření. Interpretuje výsledky výzkumu a dalších projektů řešených ve Výzkumném ústavu meliorací a ochrany půdy, v.v.i., který je zároveň provozovatelem webového portálu. Užívat a získat prezentovaná data mohou všichni uživatelé z akademické a vědecké sféry, studenti, ale i pracovníci státní správy a samosprávy a nejširší veřejnost.

### Aktuality

- 1.9.2013 - Konference GIS I
- 23.6.2013 - Konference GIS
- 5.3.2013 - Informace o vzní pozemkového úřadu
- 1.12.2012 - Spuštění novéh sucha

### Ke stažení

- Nabídka mapových a datov
- Soustava BPEJ
- Průručka ochrany proti vodr

### Na vývoji portálu se podíl



### Galerie posterů:



## INFORMAČNÍ SYSTÉM MELIORAČNÍCH STAVEB

Předchozí

Další

Nástroj pro správu a evidenci melioračních staveb

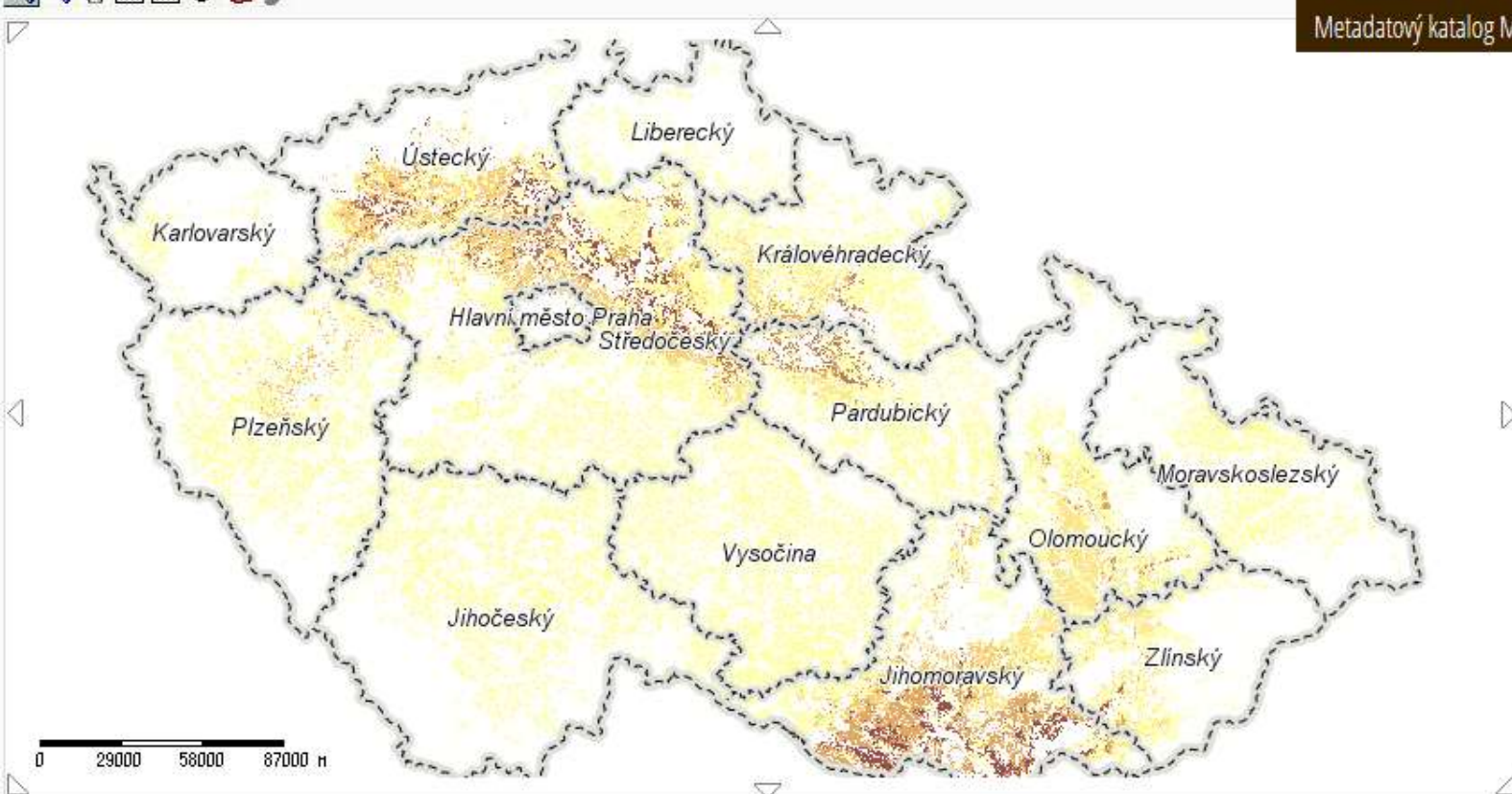
1 2 3 4

### Mapové projekty







- ÚVOD
- MAPOVÉ PROJEKTY
- PODPORA ISPÚ
- APLIKACE
- METADATA
- SLUŽBY

- MAPA
- VYHLEDÁVÁNÍ
- O PROJEKTU
- POPIS MAPOVÝCH VRSTEV



- O metadatech
- O INSPIRE
- Metadatový katalog Micka

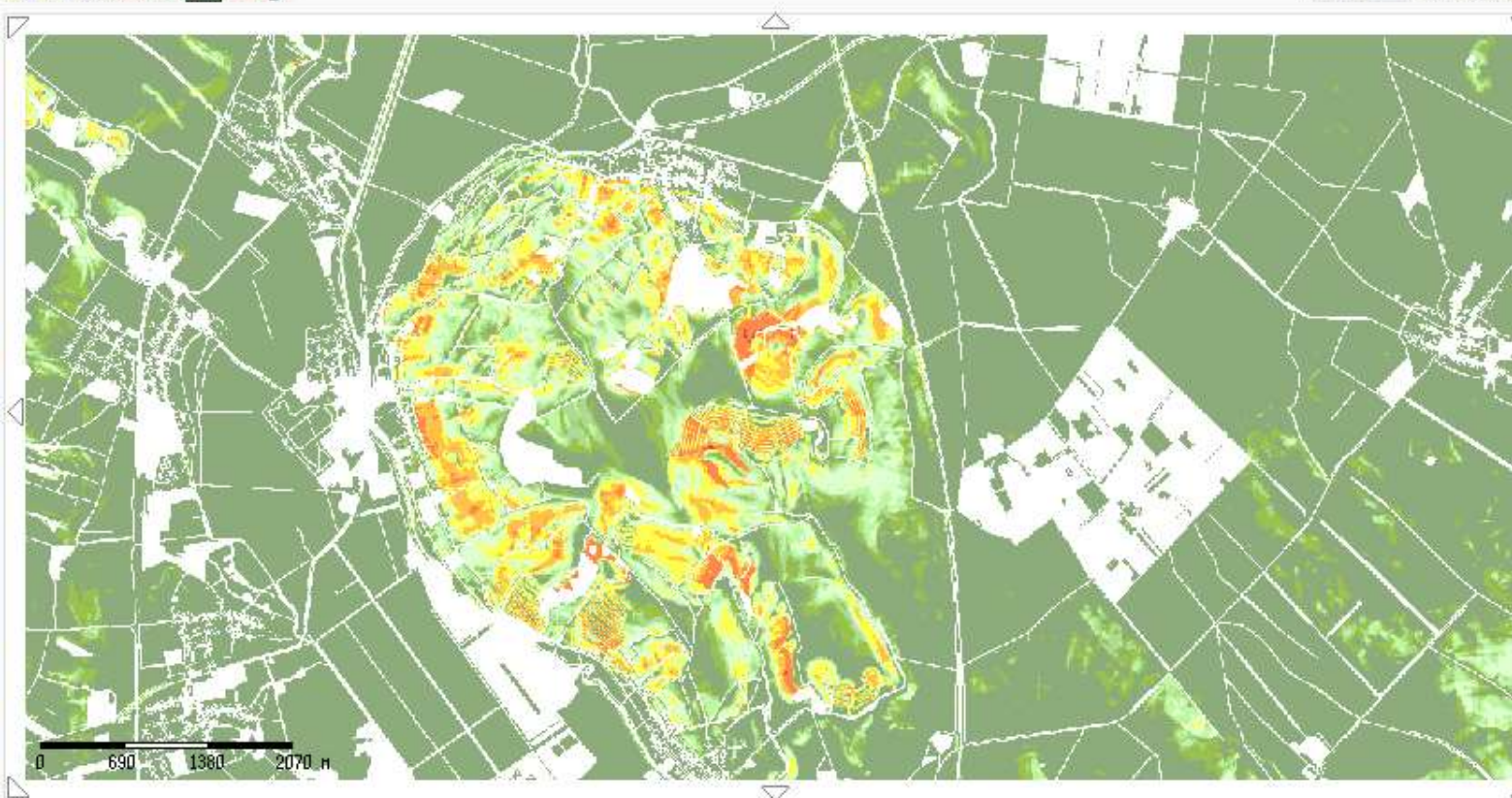


- Legenda
-  - Větrná eroze
    - i Potenciální ohrožen
    - i Potenciální ohrožen
  -  + Podkladové mapy
  -  - Správní hranice
    - Kraje
    - i Okresy
    - i ORP
    - i Obce
    - i Katastrální území
  -  + Klady mapových listů





1: 42 309



### Legenda

- Vodní eroze
- i Maximální přípustná Cp
- do 0,005 (TTP)
  - do 0,02 (jetel, v
  - do 0,05 (bez šir
  - do 0,15 (bez šir
  - do 0,20 (bez šir
  - do 0,30 (s půdc
  - do 0,40 (s půdc
  - do 0,60 (s půdc
  - do 1,00 (bez on



# Ústřední správní úřady a využití GI – Ministerstvo dopravy



# Ministerstvo doprava a IS

Legislativními předpisy, které upravují činnost v oblasti státní informační politiky v rezortu dopravy:

- **Zákon č. 361/2000** Sb., o provozu na pozemních komunikacích (**silniční zákon**), obecně definuje mimo jiné i **povinnost zajišťovat informace o provozu na veřejných komunikacích a evidencích**. Celostátní dopravní informační systém je systém obsahující aktuální informace o situaci v provozu na pozemních komunikacích, které mají vliv na bezpečnost a plynulost provozu na pozemních komunikacích.
- Na základě **prováděcí vyhlášky MD č. 3/2007** Sb. o **celostátním dopravním informačním systému**, zveřejňuje ministerstvo nebo jím pověřená osoba informace způsobem umožňujícím **dálkový přístup**, včetně zveřejnění na Portálu veřejné správy, a pro informační systémy poskytovatelů informací a orgánů veřejné správy také prostřednictvím referenčního datového rozhraní.
- **Usnesením Vlády ČR č. 590/2005** byl zřízen **Jednotný systém dopravních informací** pro Českou republiku.
- Z hlediska **geoinformatiky** v rámci EU jsou na základě Směrnice INSPIRE ve smyslu usnesení 1692/96/EC budovány GIS **Jednotná dopravní vektorová mapa (JDVM)** a **Silniční databanka**.

**GIS ve veřejné správě**





# Organizace podřízené ministerstvu

## Organizacemi podřízenými Ministerstvu dopravy jsou:

- Správa Letiště Praha, s. p., (<http://www.prg.aero/>),
- Řízení letového provozu, s.p., (<http://www.rlp.cz/>),
- **Správa železniční dopravní cesty, s.o., (SŽDC)** (<http://www.szdc.cz/>).

## Ministerstvem dopravy jsou dohlíženy některé organizační složky státu:

- Úřad pro civilní letectví (ÚCL)(<http://www.caa.cz/>),
- **Státní plavební správa (SPS)** (<http://www.spspraha.cz/>),
- Drážní úřad (<http://www.dupraha.cz/>),
- Drážní inspekce (<http://www.dicr.cz/>),
- Ředitelství vodních cest ČR (ŘVC) (<http://www.rvccr.cz>)

## Státními příspěvkovými organizacemi v rezortu dopravy jsou:

- **Ředitelství silnic a dálnic ČR (ŘSD)** ,
- Centrum služeb pro silniční dopravu (CSPSD) (<http://www.cspsd.cz/>).

Ministerstvu dopravy je podřízený také Státní fond dopravní infrastruktury (SFDI) (<http://www.sfdi.cz/>).

## Veřejnou výzkumnou institucí v rezortu:

- **Centrum dopravního výzkumu, v.v.i. (CDV).**



# Aplikace Jednotný systém dopravních informací

- Cílem projektu je sjednocení dosud roztříštěného dopravního zpravodajství, tj. integrace dat subjektů, které již provozují vlastní informační systémy, upotřebitelných dat z regionálních informačních center a vybudování informačních systémů subjektů, které vlastní systém dosud neměly.
- **Subjekty prioritně zapojené do JSDI a informace, které poskytují:**
  - **Policie České republiky** – dopravní nehody, požár vozidla, překážka provozu, kongesce,
  - **Správci komunikací** (ŘSD ČR, SÚS s působností na úrovni krajů, Technické správy komunikací ve velkých městech) – sjízdnost komunikací, uzavírky a zvláštní užívání,
  - **Silniční správní úřady** (Ministerstvo, Krajské úřady, úřady obcí s rozšířenou působností) – uzavírky, zvláštní užívání,
  - **Hasičský záchranný sbor České republiky** – dopravní nehody, požáry,
  - **Český hydrometeorologický ústav** – povětrnostní vlivy, počasí,
- ...
- **využití informací z elektronického mýta – např. pro určování hustoty a rychlosti proudu vozidel ve sledovaných lokalitách.**
- **Provozovatel ŘSD.**

**GIS ve veřejné správě**

<http://www.dopravniinfo.cz>

[Přihlásit](#) [Registrace](#)

[Nahlásit událost](#) [BCC](#) [Můj profil](#) [HLEDAT](#)

[D](#) [Mobilní aplikace](#) [Předpověď počasí](#) [Hustota provozu na D1](#) [Výkon zimní údržby](#) [Počet nehod za 24h](#)

**AKTUÁLNÍ MAPA DOPRAVNÍ SITUACE**

- [Nehodová místa](#)
- + [Telematické aplikace](#)
- [JSDI](#)
- + [Informační a řídicí centra dopravy](#)
- [Dopravní zpravodajové](#)
- + [RDS-TMC](#)
- + [Servis řidičům](#)
- [Servis médiím a odběratelům](#)
- + [Centrální evidence pozemních komunikací](#)
- + [Doporučené odkazy](#)
- + [Monitoring modernizace dálnice D1](#)

**Novinky**

[Plánovaná odstávka](#) | 23.9.2013  
Aktualizace sítě komunikací

**Mapa rychlé navigace** [Trasa](#) [Oblast / Silnice](#) [?](#)

Trasa - výběrem z databáze

Start:

Cíl:

Přes:

[VYHLEDAT](#) [ZRUŠIT ZADÁNÍ](#)

nehody  
uzavírky  
překážky v provozu  
práce na silnici

Dopravní situace Moravskoslezský kraj



Mapa

Seznam

Schéma

Tisk

Vygenerovat adresu mapy

Nahlásit událost

RSS

Přehledová mapa

Zobrazováno: oblast - Jihomoravský kraj / dne 2.10.2013

Zobrazit Itinerář

Datum 2.10.2013

DNES

Trasa Oblast / Silnice

Zadání oblasti / silnice (fulltext)

Jihomoravský kraj

ZOBRAZIT

ZRUŠIT ZADÁNÍ

Zadání oblasti / silnice (výběr)

kraj

Vyberte název kraje

Jihomoravský kraj

Omezení zobrazení událostí

- Dálnice a rychlostní silnice
- Silnice I. třídy
- Silnice II. třídy
- Silnice III. třídy
- Místní komunikace

- Události
- Uzavírky
- Stupně provozu
- Sjízdnost v zimě
- Počasí
- Kamery
- Proměnné tabule
- Výstrahy meteo

**Omezení provozu a zákazy**  
**silnice I/54, v katastru obce Veselí nad Moravou, okr. Hodonín**  
 17.09.2013 06:00 - 14.12.2013 22:00  
 uzavřeno, narušení bezpečnosti  
 detailní informace - klikněte na ikonu

100 km

# ŘSD - mapy a WMS

- **Mapy ke stažení – ČR, kraje, okresy, rychlostní komunikace, dálnice.**
- **Webová mapová aplikace**
- **WMS služba Ředitelství silnic a dálnic ČR - WMS1**
  - Obsahuje vybrané atributy vrstev dálnice, rychlostní silnice, silnice I.třídy, silnice II.třídy, silnice III.třídy, uzlové body uzlového lokalizačního systému z území ČR.
- **WMS služba Ředitelství silnic a dálnic ČR - WMS2**
  - Obsahuje vybrané atributy vrstev mosty, podjezdy, železniční přejezdy, tunely, brody, kilometráž silnic I. - III. třídy, kilometrovníky dálnic a rychlostních silnic, sčítání dopravy 2010 z území ČR.

Hledejte na webu

Úvodní strana

Organizace ŘSD

Silniční a dálniční síť

Stavíme pro vás

Údržba komunikací

Foto a video

Mapy

→ Soubor map - Česko

→ Soubor map - kraje

→ Soubor map - okresy

→ Soubor map - Dálnice

→ Soubor map - Rychl. silnice

→ Webová mapová aplikace

→ WMS služby

Technické předpisy

Dopravní informace

Informační servis

Kontakty

Mapa stránek

Novinky na váš email

Mohlo by vás zajímat

[www.dopravninfo.cz](http://www.dopravninfo.cz)

[www.silnice.info](http://www.silnice.info)

[www.myto.cz](http://www.myto.cz)

Přidat k oblíbeným

[www.rsd.cz/Kontakty](http://www.rsd.cz/Kontakty)



## Mapy

### Mapy

#### Mapy plánované výstavby



Mapy aktuální a plánované výstavby silniční infrastruktury v České republice a v krajích.

#### Soubor map - Česko



Ukázky map silniční sítě v rozsahu celé České republiky

#### Soubor map - kraje



Mapy silniční sítě všech třinácti krajů České republiky

#### Soubor map - okresy



Ukázky map silniční sítě v rozsahu okresu

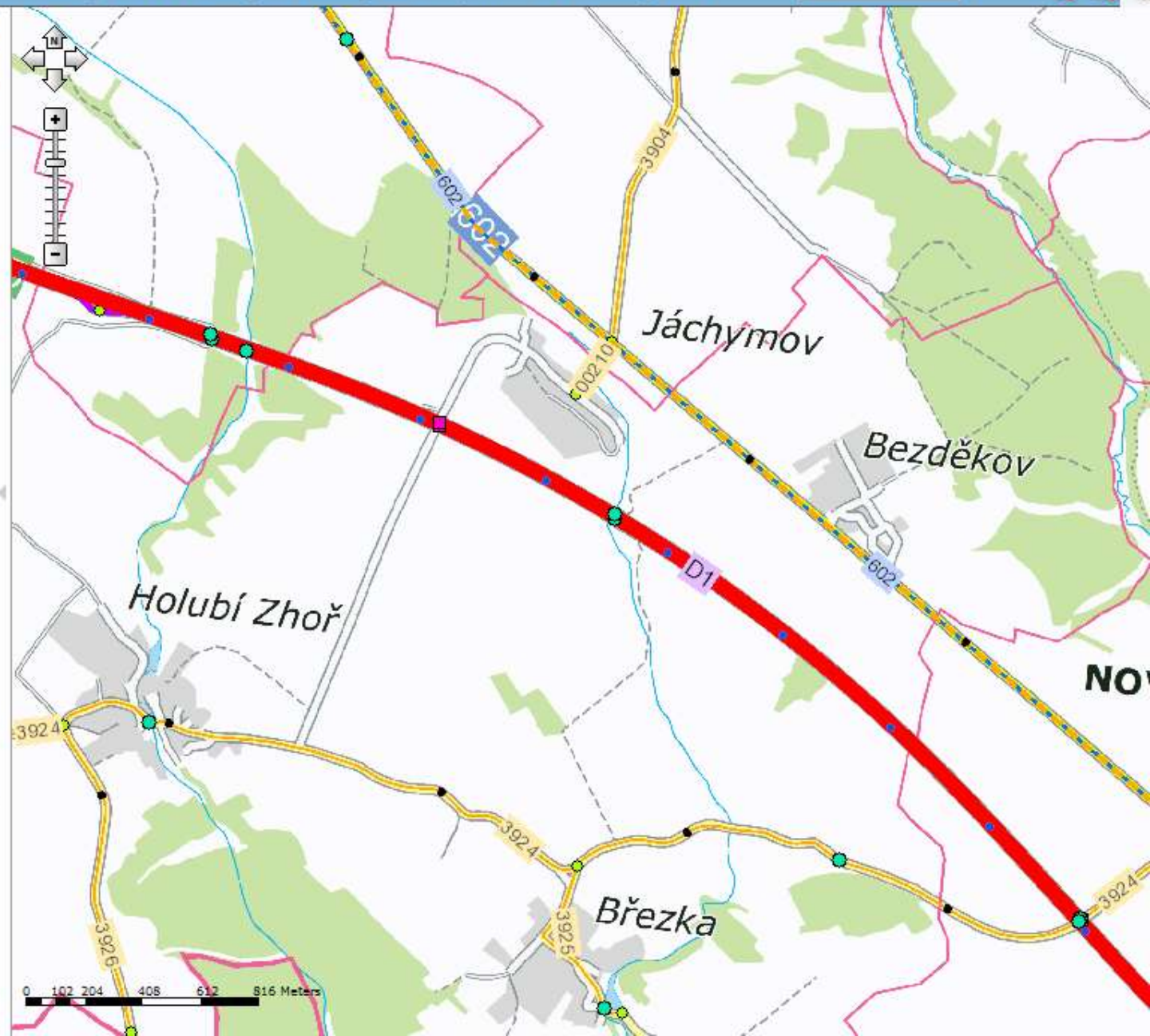
## Mapy

- Soubor map - Česko
- Soubor map - kraje
- Soubor map - okresy
- Soubor map - Dálnice
- Soubor map - Rychl. silnice
- Webová mapová aplikace
- WMS služby

## Results

## Map Contents

- geoportal\_rsdc
- km
- objekty
  - mosty
  - mosty - popis
- podjezdy
  - podjezdy - popis
- železniční přejezdy
- železniční přejezdy - popis
- tunely
- tunely - popis
- brod
- brod - popis
- sčítání dopravy 2010
  - 0
  - 1 - 500
  - 501 - 1000
  - 1001 - 3000
  - 3001 - 5000
  - 5001 - 7000
  - 7001 - 10000
  - 10001 - 15000
  - 15001 - 25000
  - 25001 - 40000
  - 40001 - 60000
  - 60001 - 99999



# Zadání cvičení III.

- **Prezentujete hlavní cíle, strukturu, funkcionalitu a silné a slabé stránky následujících aplikací ústředních správních orgánů:**

## **JDVM, ISOP, POVIS, IS VODA**

- **5 minut (každý) + diskuze.**
- **Zpracování David Hebelka ; Petr Boucník; Anna Hradecká; Vojtěch Chytka; Tomáš Janeček; Ondřej Kadlec.**

