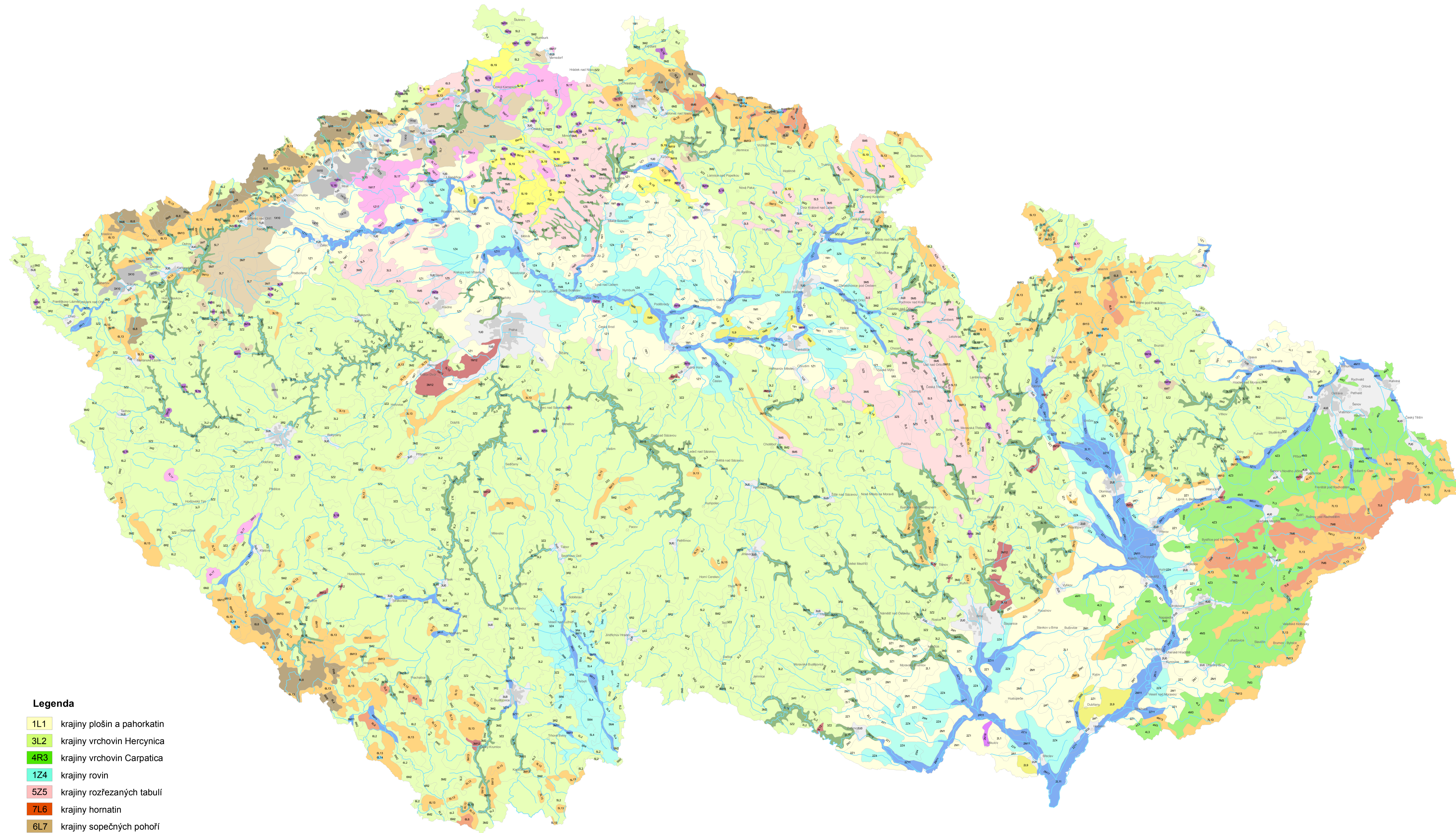


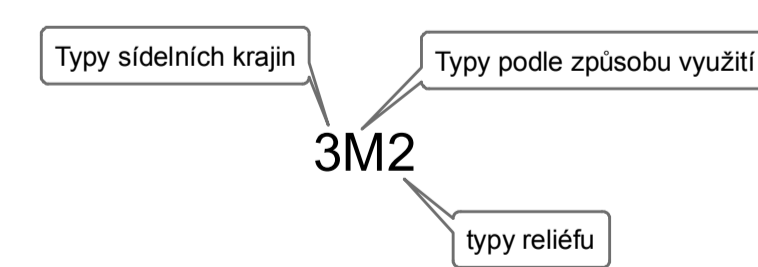
# Krajinné typy České republiky

1:500 000



## Legenda

- 1L1 krajiny plošin a pahorkatin
- 3L2 krajiny vrchovin Hercynica
- 4R3 krajiny vrchovin Carpatica
- 1Z4 krajiny rovin
- 5Z5 krajiny rozřezaných tabulí
- 7L6 krajiny hornatin
- 6L7 krajiny sopečných pohoří
- 6M8 krajiny vysoko položených plošin
- 2L9 krajiny vátých písků
- 3X10 těžební krajiny
- 3Z11 krajiny širokých říčních niv
- 3M12 krasové krajiny
- 6L13 krajiny výrazných svahů a skalnatých horských hřbetů
- 6H14 krajiny ledovcových karů
- 6L15 krajiny zařiznutých údolí
- 1M16 krajiny izolovaných kuželů
- 3L17 krajiny kuželů a kup
- 2M18 krajiny vápencových bradel
- 3M19 krajiny skalních měst
- 5U0 krajiny bez vylíšeného reliéfu



## Typy sídelních krajín:

- 1 - staré sídelní krajiny Hercynica a Polonica
- 2 - staré sídelní krajiny Pannonica
- 3 - krajiny vrcholně středověké kolonizace Hercynica
- 4 - krajiny vrcholně středověké kolonizace Carpatica
- 5 - krajiny pozdní středověké kolonizace
- 6 - krajiny novověké kolonizace Hercynica
- 7 - krajiny novověké kolonizace Carpatica

## Typy podle způsobu využití:

- Z - zemědělské krajiny
- M - lesozemědělské krajiny
- L - lesní krajiny
- R - rybníční krajiny
- U - urbanizované krajiny
- H - krajiny horských údolí
- X - krajiny bez vylíšeného způsobu využití

## Typy reliéfu:

- 1 - krajiny plošin a pahorkatin
- 2 - krajiny vrchovin Hercynica
- 3 - krajiny vrchovin Carpatica
- 4 - krajiny rovin
- 5 - krajiny rozřezaných tabulí
- 6 - krajiny hornatin
- 7 - krajiny sopečných pohoří
- 8 - krajiny vysoko položených plošin
- 9 - krajiny vátých písků
- 10 - těžební krajiny
- 11 - krajiny širokých říčních niv
- 12 - krasové krajiny
- 13 - krajiny výrazných svahů a klanatých horských hřbetů
- 14 - krajiny ledovcových karů
- 15 - krajiny zařiznutých údolí
- 16 - krajiny izolovaných kuželů
- 17 - krajiny kuželů a kup
- 18 - krajiny vápencových bradel
- 19 - krajiny skalních měst
- 0 - krajiny bez vylíšeného reliéfu