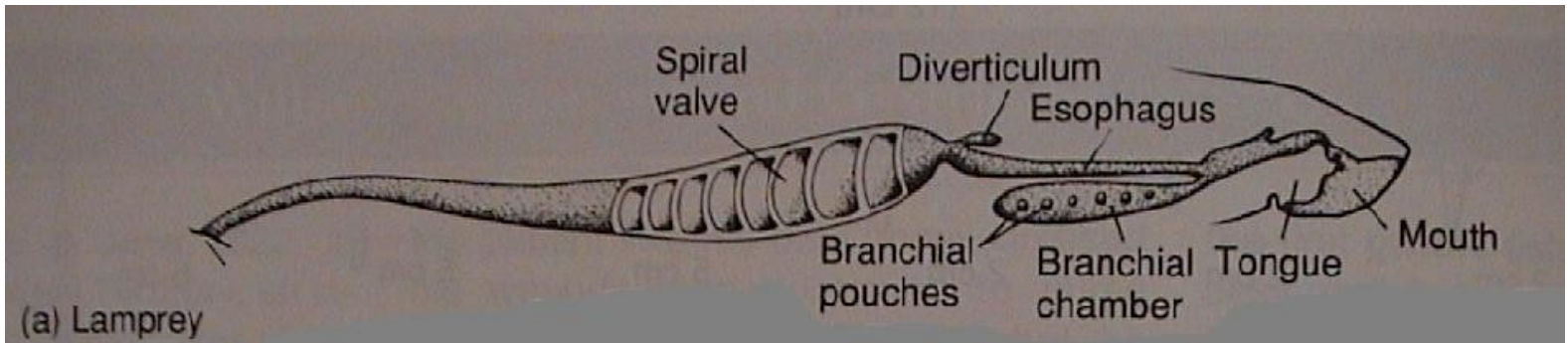


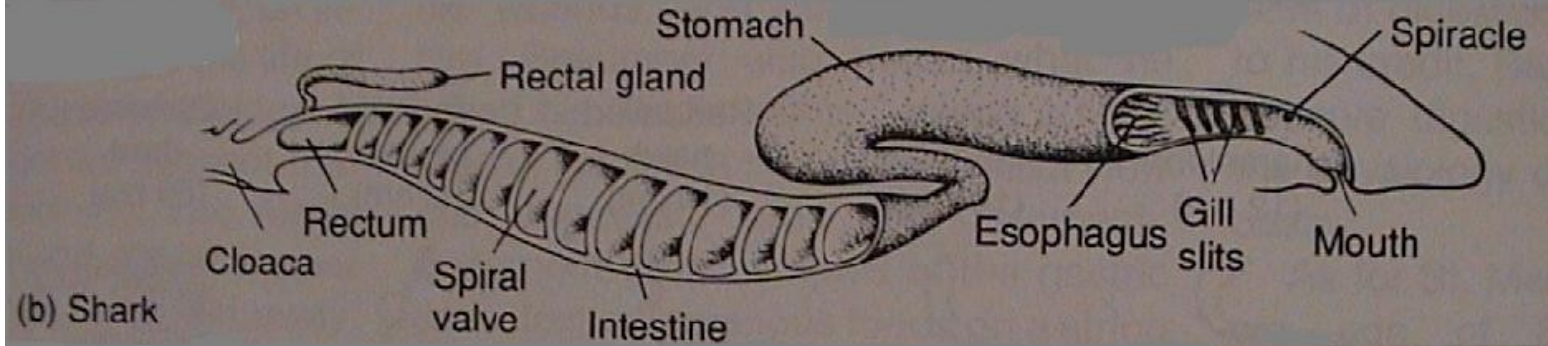
Srovnávací morfologie obratlovců III

- pokryv těla (integument)
- kostra (skelet)
- svalstvo
- nervová soustava
- smyslové orgány
- **trávicí soustava**
- **dýchací soustava**
- cévní soustava
- urogenitální soustava

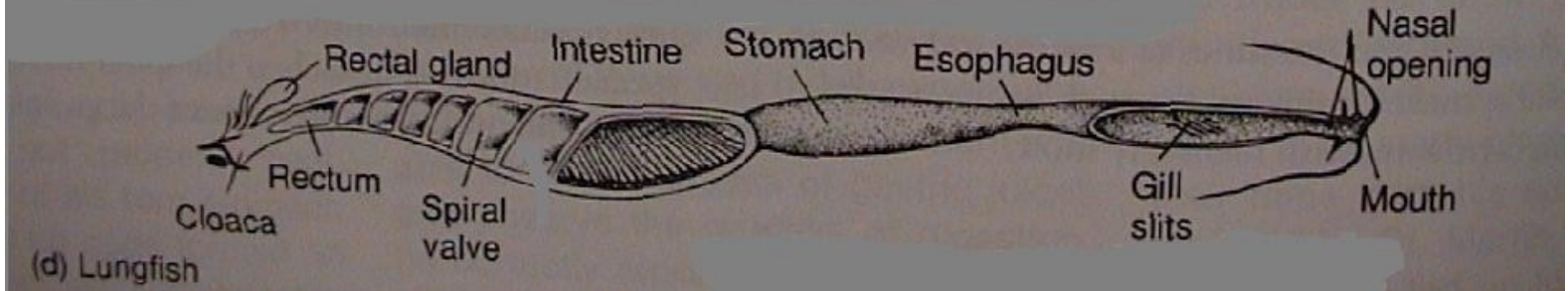
mihule



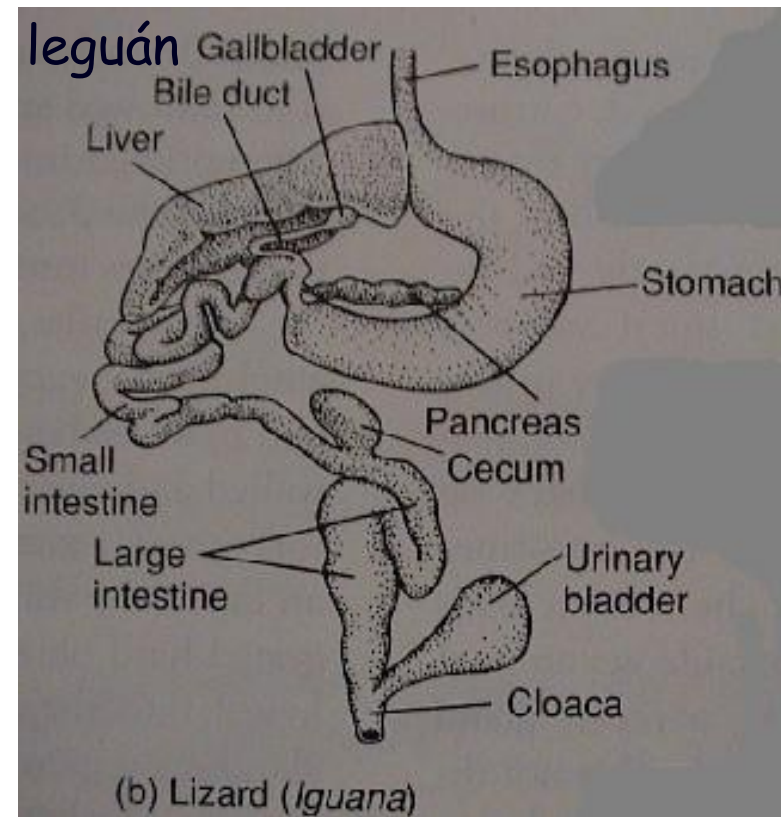
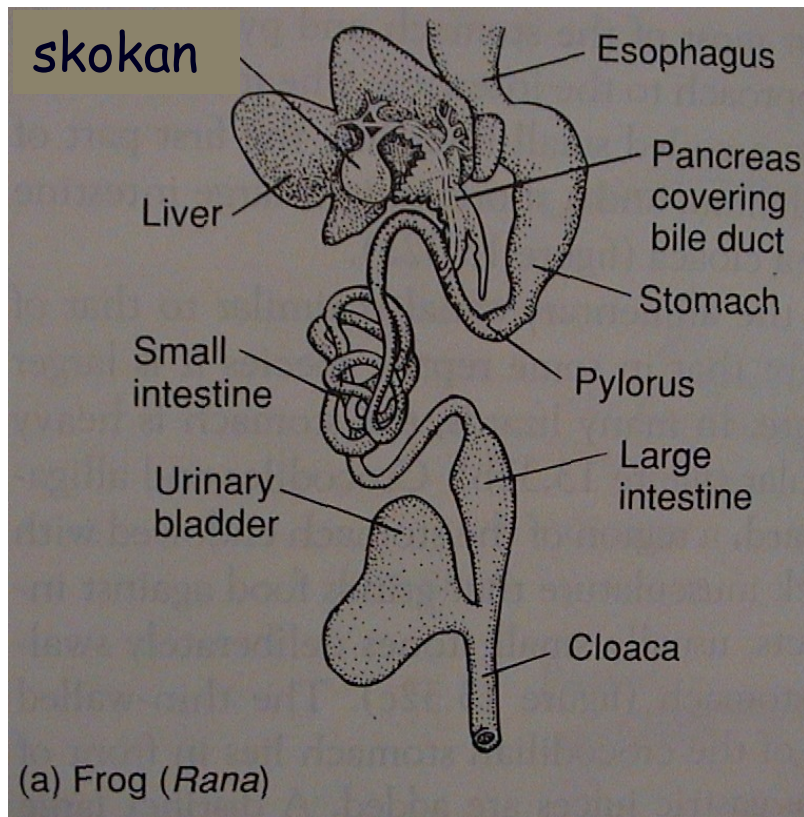
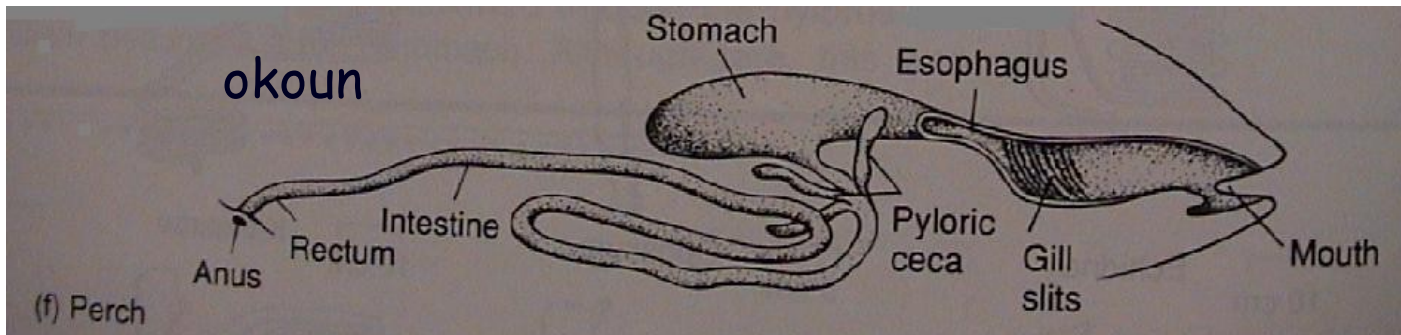
žralok



bahník

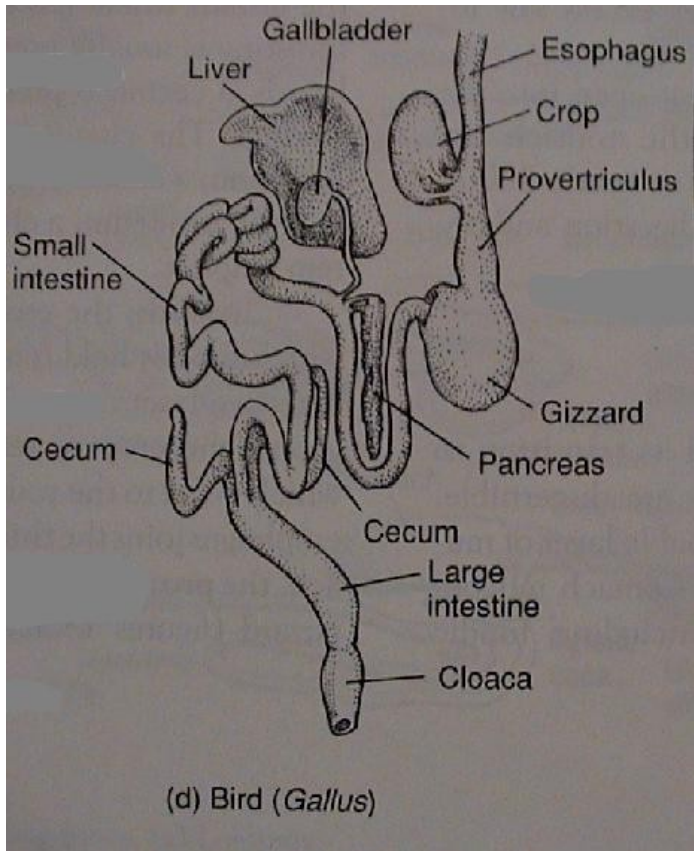


spirální řasa

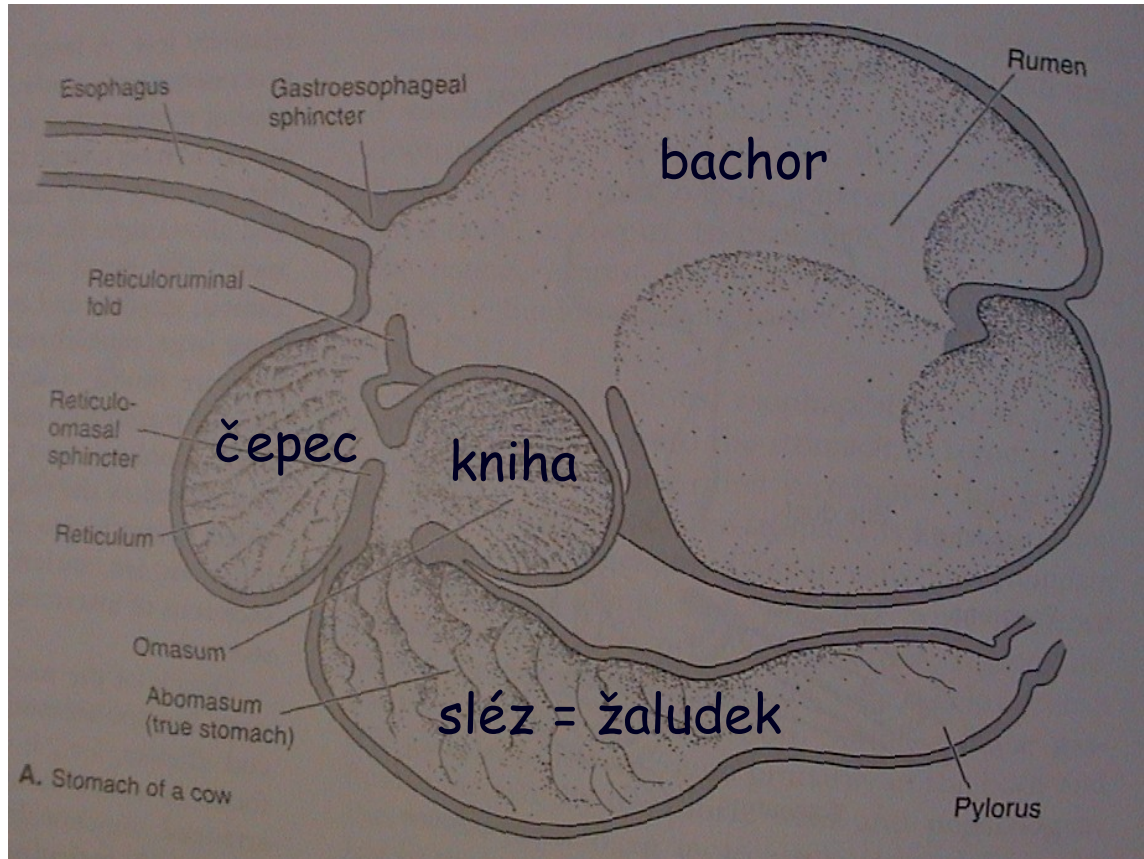


pylorické výběžky - prodlužování střeva (střevní kličky) - diferenciacie (tenké a tlusté střevo)

kur



složený žaludek přežvýkavců



vole (ingluvies), žlaznatý (proventriculus) - svalnatý žaludek (ventriculus) - postventriculus

Složený žaludek: předžaludky bachor (rumen) - čepec (reticulum) - kniha (omasum) žaludek - sléz (abomasum)

Cekotrofie králíka a koně

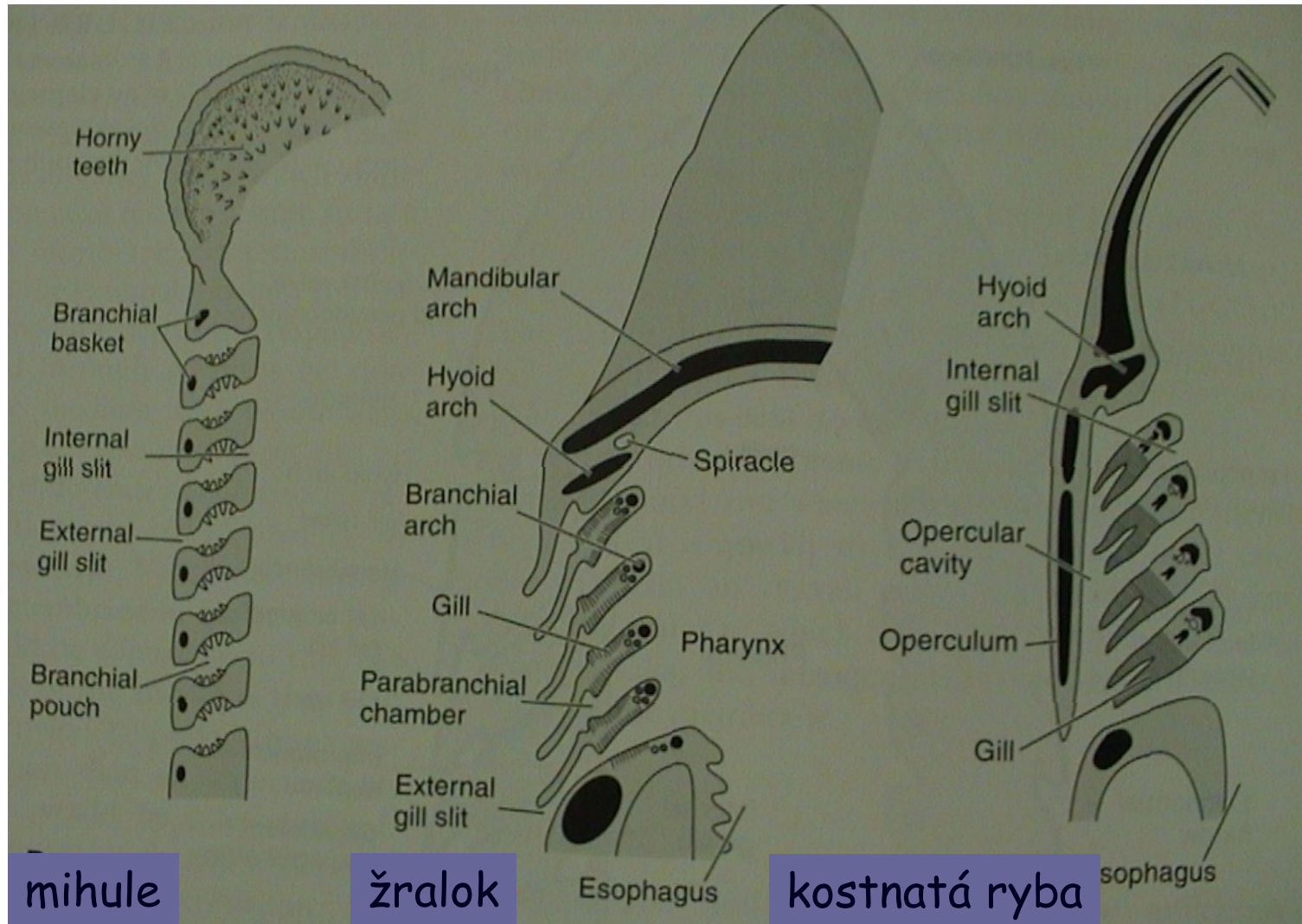
7. Dýchací soustava

- žábry

žaberní vácčky

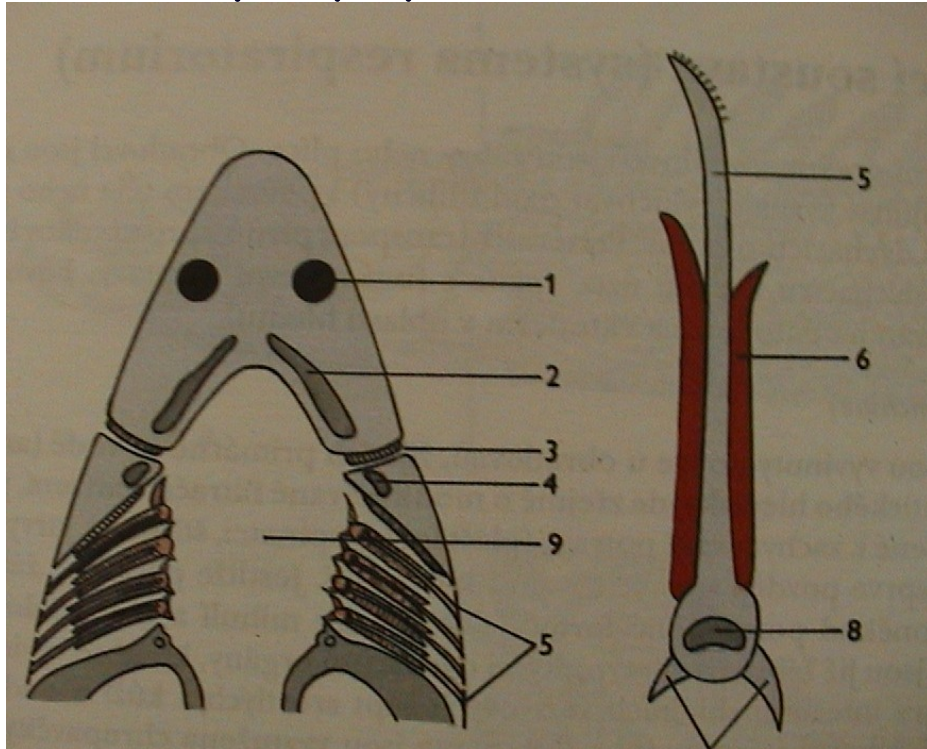
žaberní přepážky

žaberní oblouky, skřele

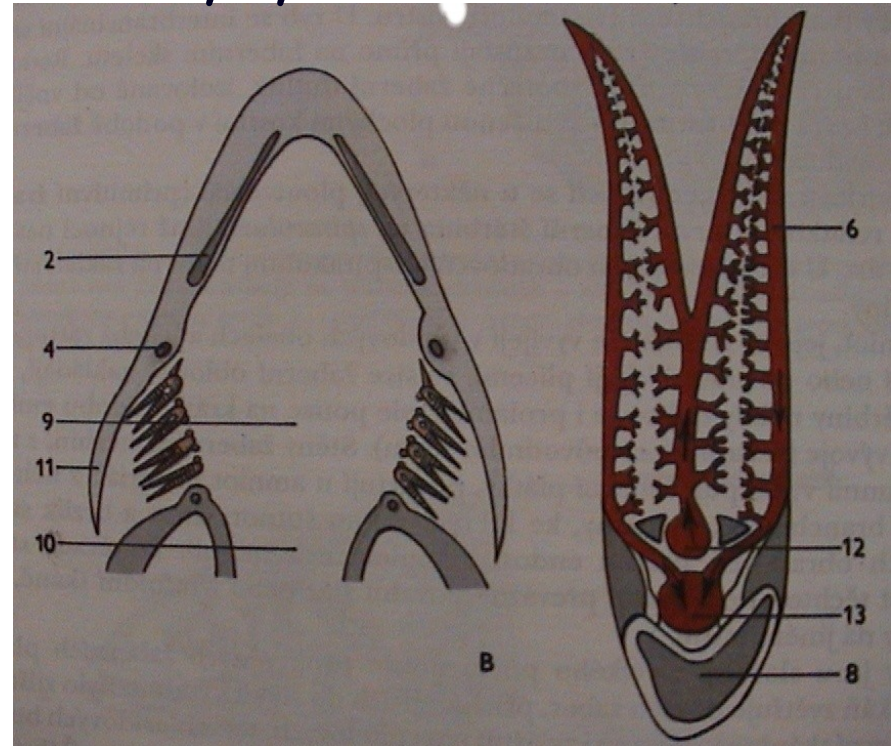


- žábry

paryby



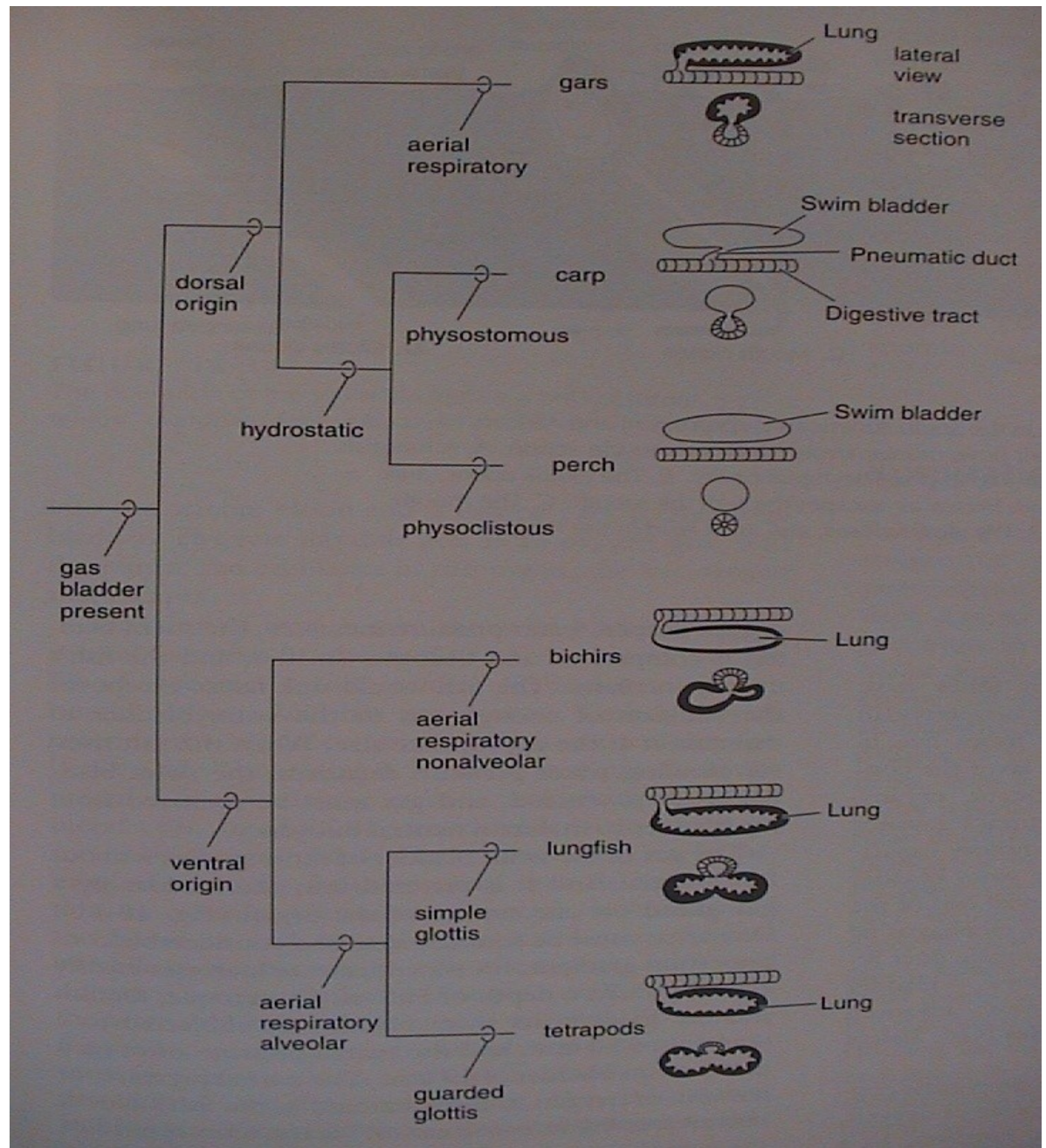
ryby



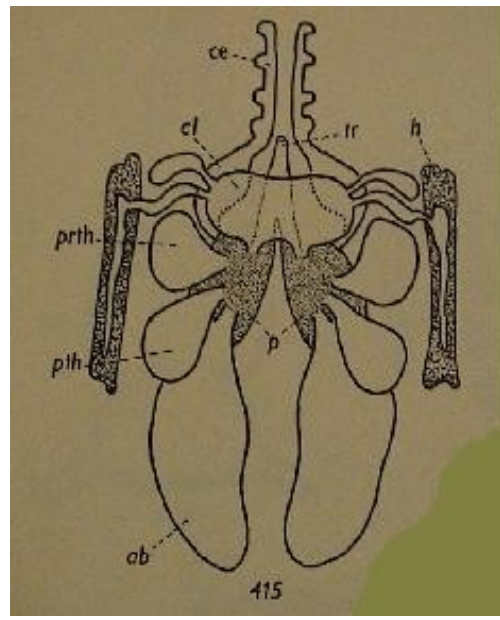
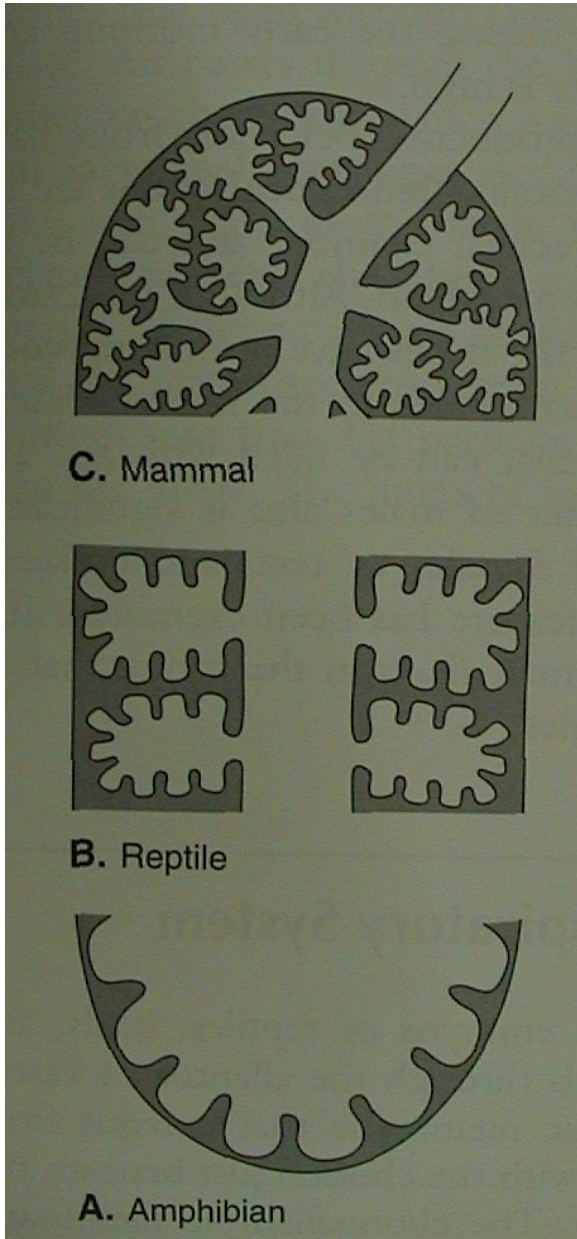
- plynový měchýř

ductus pneumaticus
 Physostomi
 ovál a červené těleso
 Physoclisti

- plicní vaky, plíce



• plíce



pták
 mesobronchus
 dorsibronchi
 ventrobronchi
 parabronchi
 vzdušné vaky

