

Harmonogram 2016

- 5.10 Medalová - řešerše
- 12.10 Medalová - bakalářka
- 19.10 Vaculová Hyršlová začátky práce v nové laboratoři, rady a tipy
- 26.10 Medalová - publikace
- 2.11 Kratochvíl – citování v praxi
- 9.11 Vaculová Hyršlová – prezentace, přednáška, poster
- 16.11 Vaculová Hyršlová - granty
- 23.11
- 30.11 prezentace studentů
- 7.12. prezentace studentů

Podmínky získání zápočtu

- Prezence – max. 2 absence
- Vypracování a přednesení prezentace na téma aktuálně zpracovávané závěrečné práce + handout

Zdroje a vyhledávání informací pro vědeckou práci

Mgr. Jiřina Medalová, Ph.D.

jipro@sci.muni.cz

Zdroje informací

- knihovny (<http://aleph.muni.cz/F>)
(<http://projekt.cistbrno.cz>)
- internetové databáze
- ostatní (osobní kontakt, žádost o článek...)

Typy informací

- současný stav dané problematiky
- statistické údaje (WOS)
- praktické informace
- grafická data

Principy vyhledávání

- „Každé 3 dny vzniká zhruba stejné množství dat jako od počátku civilizace do roku 2003.“ (Jeff Jonas)



- **Boolean** AND, OR, NOT, NEAR, ()



- **Search Engine Math** ±, -, ""

- Pozor na umístění mezery, např. +cell +cycle (hierarchie)
- Používání zástupných symbolů (PubMed *, aleph ?, IS %)
- Klíčová slova – téma bez spojek a předložek a obecných výrazů
např.: zdraví prospěšné látky obsažené v lněném semínku
- <http://elektra.ff.cuni.cz/ingram/online-manualy/jak-hledat-informace-rychle-a-efektivne>

Současný stav dané problematiky

- [PubMed](#)

<http://www.ncbi.nlm.nih.gov/entrez/query.fcgi>

- export a ukládání dat (Clipboard, My NCBI account)

- [Informační systém MU](#)

<http://library.muni.cz/ezdroje>

- abstrakty, fulltexty, seznamy fulltextových časopisů, knih
- jedno rozhraní pro vyhledávání pro všechny zdroje na MU

PubMed - co všechno můžete hledat

Obtain the full text of an article

Find articles about a topic similar to that in a given article

Find bioassays in which a given drug is active

Find bioassays that test a particular disease or protein target

Find expression patterns

Compare protein homologs between two microbial genomes

View/download features around an object or between two objects on a chromosome

Download the complete genome for an organism

Find sequenced genomes, including those in progress, for a taxonomic group

Find a homolog for a gene in another organism

View the 3D structure of a protein

Align two or more 3D structures to a given structure

Find the function of a gene or gene product

Find transcript sequences for a gene

Design PCR primers and check them for specificity

Obtain genomic sequence for/near a gene, marker, transcript or protein

Find the complete taxonomic lineage for an organism

Generate a Common Tree for a set of taxa

Learn about the basics of molecular biology and bioinformatics

View a mutation site in a 3D structure

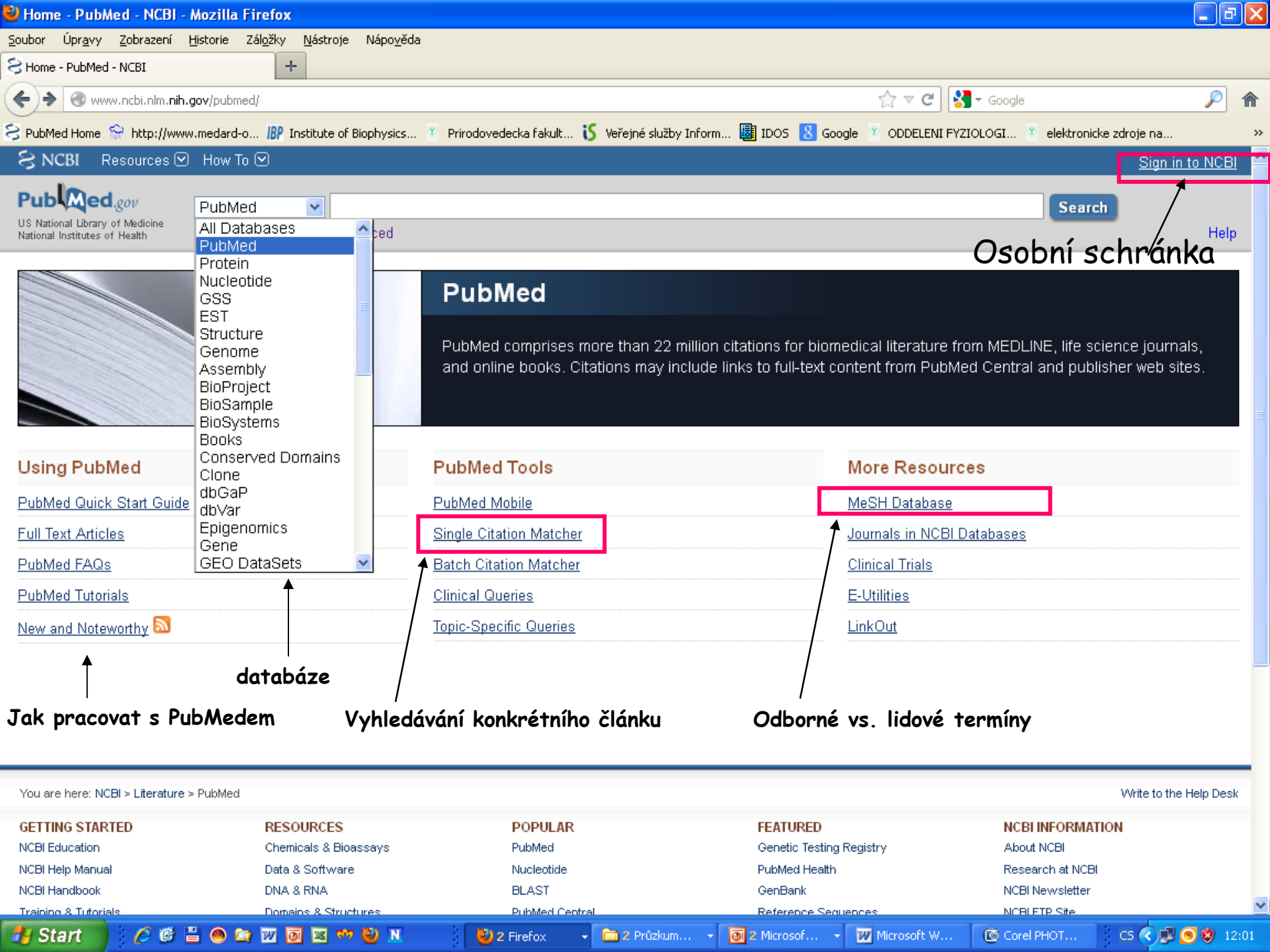
View all SNPs associated with a gene

View genotype frequency data for a gene, disease or SNP

Find genes associated with a phenotype or disease

Find human variants associated with a phenotype or disease as reported in the literature

Find human variants with a clinical association in the SNP database



Sign in to NCBI

Osobní schránka

Using PubMed

- [PubMed Quick Start Guide](#)
- [Full Text Articles](#)
- [PubMed FAQs](#)
- [PubMed Tutorials](#)
- [New and Noteworthy](#)

- PubMed
- All Databases
- PubMed
- Protein
- Nucleotide
- GSS
- EST
- Structure
- Genome
- Assembly
- BioProject
- BioSample
- BioSystems
- Books
- Conserved Domains
- Clone
- dbGaP
- dbVar
- Epigenomics
- Gene
- GEO DataSets

databáze

PubMed Tools

- [PubMed Mobile](#)
- [Single Citation Matcher](#)
- [Batch Citation Matcher](#)
- [Clinical Queries](#)
- [Topic-Specific Queries](#)

Vyhledávání konkrétního článku

More Resources

- [MeSH Database](#)
- [Journals in NCBI Databases](#)
- [Clinical Trials](#)
- [E-Utilities](#)
- [LinkOut](#)

Odborné vs. lidové termíny

Jak pracovat s PubMedem

You are here: NCBI > Literature > PubMed

Write to the Help Desk

GETTING STARTED

- [NCBI Education](#)
- [NCBI Help Manual](#)
- [NCBI Handbook](#)
- [Training & Tutorials](#)

RESOURCES

- [Chemicals & Bioassays](#)
- [Data & Software](#)
- [DNA & RNA](#)
- [Domains & Structures](#)

POPULAR

- [PubMed](#)
- [Nucleotide](#)
- [BLAST](#)
- [PubMed Central](#)

FEATURED

- [Genetic Testing Registry](#)
- [PubMed Health](#)
- [GenBank](#)
- [Reference Sequences](#)

NCBI INFORMATION

- [About NCBI](#)
- [Research at NCBI](#)
- [NCBI Newsletter](#)
- [NCBI ETP Site](#)

My NCBI

The screenshot displays the My NCBI dashboard with the following sections:

- Search NCBI databases:** A search box with a dropdown menu set to "PubMed" and a "Search" button. A hint below states: "Hint: clicking the 'Search' button without any terms listed in the search box will transport you to that database's homepage."
- Saved Searches:** A table listing saved searches with columns for Search Name, What's New, and Last Searched.

Search Name	What's New	Last Searched
PubMed Searches		
apoptosis zebrafish lung	6	2 years ago
review Akt trafficking	10	2 years ago

A "Manage Saved Searches" link is located below the table.
- My Bibliography:** A message stating "Your bibliography contains no items." and instructions on how to add citations using the "Send to > My Bibliography" menu or a "Click here" link. A "Manage My Bibliography" link is at the bottom.
- Collections:** A table listing collections with columns for Collection Name, Items, Settings/Sharing, and Type.

Collection Name	Items	Settings/Sharing	Type
Favorites	0	Private	Standard
My Bibliography	0	Private	Standard
Other Citations	0	Private	Standard
test	2	Private	PubMed

A "Manage Collections" link is at the bottom.
- Recent Activity:** A message stating "You do not have any recent activity." with "Clear" and "Turn Off" links, and a "See All Recent Activity" link.
- Filters:** A section for active filters with a dropdown menu set to "PubMed (1 active)".

Active	Name	Type
<input checked="" type="checkbox"/>	Free Full Text	Standard filter

A "Manage Filters" link is at the bottom.

Uchovávání vyhledávaných výsledků, statistika

Soubor Úpravy Zobrazení Historie Záložky Nástroje nápověda

akt kinase - PubMed - NCBI

www.ncbi.nlm.nih.gov/pubmed/?term=akt+kinase

PubMed Home http://www.medard-o... IBP Institute of Biophysics... Prirodovedecka fakult... Veřejné služby Inform... IDOS Google ODDELENÍ FYZIOLOGI... elektronické zdroje na...

NCBI Resources How To Sign in to NCBI

PubMed.gov
US National Library of Medicine
National Institutes of Health

akt kinase Search

Create RSS Create alert Advanced

Article types clear Summary 20 per page Sort by Most Recent

Send to Filters Manage Filters

Review
Customize ...

Text availability
Abstract
Free full text
Full text

PubMed Commons
Reader comments
Trending articles

Publication dates
5 years
10 years
Custom range...

Species
Humans
Other Animals

Clear all

Show additional filters

Search results
Items: 1 to 20 of 2955

<< First < Prev Page 1 of 148 Next > Last >>

Filters activated: Review. [Clear all](#) to show 44095 items.

[Role of sphingosine 1-phosphate receptors, sphingosine kinases and sphingosine in cancer and inflammation.](#)
1. Pyne NJ, McNaughton M, Boomkamp S, MacRitchie N, Evangelesti C, Martelli AM, Jiang HR, Ubhi S, Pyne S.
Adv Biol Regul. 2015 Sep 25. pii: S2212-4926(15)30007-5. doi: 10.1016/j.jbior.2015.09.001. [Epub ahead of print] **Review.**
PMID: 26429117
[Similar articles](#)

[Targeting RTK Signaling Pathways in Cancer.](#)
2. Regad T.
Cancers (Basel). 2015 Sep 3;7(3):1758-84. doi: 10.3390/cancers7030860. **Review.**
PMID: 26404379 **Free Article**
[Similar articles](#)

[Dual Inhibition of MEK and PI3K Pathway in KRAS and BRAF Mutated Colorectal Cancers.](#)
3. Temraz S, Mukherji D, Shamseddine A.
Int J Mol Sci. 2015 Sep 23;16(9):22976-88. doi: 10.3390/ijms160922976. **Review.**
PMID: 26404261 **Free Article**
[Similar articles](#)

[PI3K and AKT: Unfaithful Partners in Cancer.](#)
4. Faes S, Dormond O.
Int J Mol Sci. 2015 Sep 3;16(9):21138-52. doi: 10.3390/ijms160921138. **Review.**

New feature
Try the new Display Settings option - **Sort by Relevance**

Results by year

Download CSV

Titles with your search terms
Cell-cycle-regulated activation of **Akt kinase** by phosphorylation at its carbox' [Nature. 2014]
The protein **kinase B/Akt** signalling pathway in human malignancy. [Cell Signal. 2002]
The phosphatidylinositol 3-**Kinase AKT** pathway in human canc [Nat Rev Cancer. 2002]
[See more...](#)

Find related data
Database: Select

15:31

Really Simple Syndication - buď přehledný formát výsledku hledání, nebo možnost zasilání aktualizací (RSS čtečka)

Základní stránka pro el. zdroje na PŘF

<http://ezdroje.muni.cz/>



Rozšířené hledání

Hledat

Portál EIZ

Aktuality

Přehled zdrojů

Discovery

El. časopisy

LinkSource

SFX

Vzdálený přístup

Sledování změn RSS

Kontakt

English version



Admin

Portál elektronických informačních zdrojů

[Portál EIZ](#) >


Portál elektronických informačních zdrojů MU

Elektronické informační zdroje (EIZ) pro vědu, výzkum a výuku na MU. Jedná se především o "licencované zdroje" – komerční informační zdroje, pro něž má MU uhrazen přístupový poplatek. Tyto zdroje jsou dostupné pouze zaměstnancům a studentům Masarykovy univerzity a výhradně jen pro jejich akademickou potřebu.

Přístup k licencovaným zdrojům (a služby s tím spojené) je povolen z počítačů zapojených v počítačové síti MU nebo použitím technologií pro [vzdálený přístup](#).

[Přehled zdrojů](#) základní přehled elektronických informačních zdrojů předplacených na MU

[Discovery](#) prohledávání všech elektronických informačních zdrojů z jednoho místa ([více informací...](#))



Hledání v elektronických informačních zdrojích MU

Klíčové slovo

Plný text Recenzované Katalog MU

Služby nad el. zdroji na MU

[Portál elektronických časopisů](#)

vyhledávání a seznam dostupných elektronických časopisů a knih, součástí služby je i [Lokátor citací](#)), [více informací...](#)

[LinkSource](#)

služba dohledávání plných textů k článkům

[Vzdálený přístup](#)

návody pro přístup ke el. zdrojům a službám (když se nacházíte mimo síť MU)

Aktuality

5.9.2014

[Archiv Annual Reviews](#)

přístup k článkům AR z let 1932-2012

5.9.2014

[Tři nové medicínské informační zdroje](#)

MEDLINE Complete, DynaMed, SMART ImageBase

5.9.2014

[JoVE - Journal of Visualized Experiments](#)

videozáznamy vědeckých experimentů

[Více...](#)

Nové zdroje

5.9.2014

[DynaMed](#) – klinický informační zdroj z oblasti medicíny

záležené na důkazech

Připojování se z PC mimo síť MU

- nutná registrace v is.muni.cz
- http://ezdroje.muni.cz/vzdaleny_pristup/?lang=cs
 - EZProxy
 - VPN
 - Shibboleth
- Informace poskytnuté knihovnou
 - <https://kuk.muni.cz/vyuka/materialy/>

Vyhledávání fulltextů - Discovery

[Nové vyhledávání](#)

[Seznam dostupných časopisů a knih \(A-Z\)](#)

[Přihlásit se](#)

[Složka](#)

[Nastavení](#)

[Jazyk ▾](#)

[Kontakt](#)

[Nápověda \(EN\)](#)

[Nápověda \(CZ\)](#)



MASARYKOVA UNIVERZITA
Česká republika

Vyhledávání v elektronických informačních zdrojích **Masarykovy univerzity**

Klíčové slovo ▾

Zadejte libovolná slova

Hledání



[Možnosti hledání ▶](#)

[Základní vyhledávání](#)

[Rozšířené vyhledávání](#)

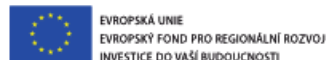
[Historie hledání](#)

[Portál elektronických zdrojů MU](#)

[Databáze závěrečných prací \(IS MU\)](#)

[Knihovní systém Aleph](#)

[Knihovny MU](#)



Přístup k této službě byl podpořen z prostředků projektu [OP VaVpl MEDINFO - Informační zdroje pro medicínu a příbuzné obory](#), CZ.1.05/3.2.00/1.2.0225.



Službu discovery.muni spravuje Ústav výpočetní techniky Masarykovy univerzity

[Webové stránky](#)

[Mobile](#)

[Stránka podpory uživatelů EBSCO](#)

[Zásady ochrany osobních údajů](#)

[Podmínky použití](#)

[Autorská práva](#)

[Kontaktujte nás](#)

www.muni.cz/services/library/

Vyhledávání v elektronických informačních zdrojích **Masarykovy univerzity**

krejci p

AU Author ▾

Hledání

Vymazat



AND ▾

fgf

Vyberte pole (volitel... ▾

AND ▾

Vyberte pole (volitel... ▾

[Základní vyhledávání](#) [Rozšířené vyhledávání](#) [Historie hledání](#) ▶

Masaryk University

Upřesnit výsledky

Aktuální vyhledávání ▾

Najdi všechny zadané termíny:

[AU krejci p AND fgf](#)

Rozšiřující podmínky

Rovněž vyhledejte v plných zněních článků

Omezit na ▾

 Plný text Recenzované Katalog MU

1998 Datum publikování

2015

Výsledky hledání: 1 - 10 ze 97

Relevance ▾

Možnosti stránky ▾

Sdílet ▾

1. Fibroblast growth factor inhibits interferon γ -STAT1 and interleukin 6-STAT3 signaling in chondrocytes



Akademický časopis

[Plný text přes LinkSource](#)[Plný text v ScienceDirect](#)

citace PRO

[uložit do Citace PRO](#)

By Krejci, Pavel; Prochazkova, Jirina; Bryja, Vitezslav; Jelinkova, Petra; Pejchalova, Katerina; Kozubik, Alois; Michels Thompson, Leslie; Wilcox, William R.. In *Cellular Signalling*. 2009 21(1):151-160 Language: English. DOI: 10.1016/j.cellsig.2008.10.006, Databáze: ScienceDirect

2. Expression of FGF19 in Human Embryonic Stem Cells.



Akademický časopis

[Plný text přes LinkSource](#)[Plný text ve Wiley](#)

citace PRO

[uložit do Citace PRO](#)

By Krejci, Pavel; Kunova, Michaela; Kubikova, Iva; Trantirek, Lukas; Kozubik, Alois; Dvorak, Petr. *Stem Cells (Wiley-Blackwell)*, Nov2013, Vol. 31 Issue 11, p2582-2584, 3p. Publisher: Wiley-Blackwell.

Témata: FIBROBLAST growth factors; HUMAN embryonic stem cells; TRANSGENES -- Expression

3. Bent bone dysplasia-FGFR2 type, a distinct skeletal disorder, has deficient canonical FGF signaling



By Merrill, A E; Szukhany, A; Camacho, N; Lyons, K M; Dwyer, H; Krakow, D; Estroff, K D; Wilcox, W B; Krejci, P; Lachman



služba hledání zdrojů Masarykovy univerzity

Masarykova univerzita [Help](#) [Log Out](#)

Title: Fibroblast growth factor inhibits interferon γ -STAT1 and interleukin 6-STAT3 signaling in chondrocytes

Source: Krejci, Pavel. *Cellular Signalling* Volume: 21 Issue: 1 (2009-01-01) p. 151-160. ISSN: 0898-6568

[Upřesnit hledání](#)

Nalezené zdroje (plný text)

 [Plný text dostupný v Science Direct](#) 1995-01-01 to present

Není-li k dispozici elektronická verze Vámi hledaného dokumentu, můžete zkusit najít verzi tištěnou

 [Ověřit dostupnost titulu v Souborném katalogu ČR](#)

 [Ověřit dostupnost jednotky v katalogu Národní knihovny ČR](#)

 [Ověřit dostupnost titulu v katalogu Moravské zemské knihovny v Brně](#)

Hledání v otevřených zdrojích na internetu

 [Vyhledat více informací o autorovi na Google Scholar](#)

 [Najít více informací o dokumentu na Google Scholar](#)

Bibliografické manažery

 [Exportovat citaci do EndNote](#)

 [Exportovat citaci do RefWorks](#)

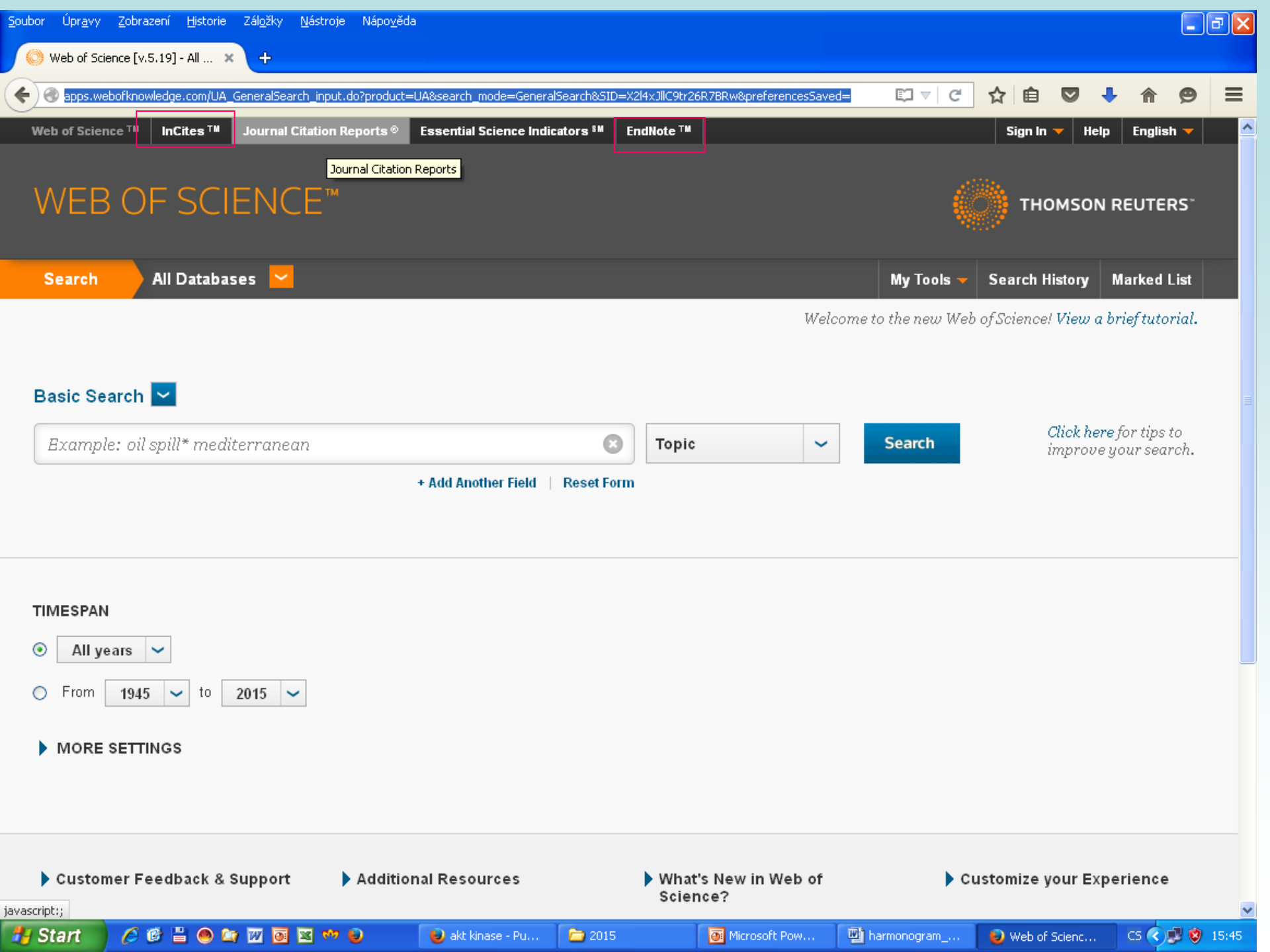
Statistické údaje

Web of Sciences

- impact factor časopisů
- citovanost autorů, článků
- Current content

„Impact factor“ za rok $X = \frac{\text{počet citací článků, které vyšly v daném časopise v letech } (X-1) \text{ a } (X-2)}{\text{počet článků vyšlých v daném časopise v letech } (X-1) \text{ a } (X-2)}$

„Immediacy factor“ za rok $X = \frac{\text{počet citací článků, které vyšly v daném časopise v roce } X}{\text{počet článků vyšlých v daném časopise v roce } X}$



WEB OF SCIENCE™



Search All Databases

My Tools Search History Marked List

Welcome to the new Web of Science! View a brief tutorial.

Basic Search

Example: oil spill* mediterranean

Topic

Search

Click here for tips to improve your search.

+ Add Another Field | Reset Form

TIMESPAN

All years

From 1945 to 2015

MORE SETTINGS

Citační manažer EndNoteWeb

https://www.myendnoteweb.com/EndNoteWeb.html?func=slogout&locale=en_us&

EndNote Web 3.4 - Mozilla Firefox

Soubor Úpravy Zobrazení Historie Záložky Nástroje Nápořádá

EndNote Web 3.4

https://www.myendnoteweb.com/EndNoteWeb.html?func=slogout&locale=en_us&

Google

Help

ENDNOTE® WEB | provided by THOMSON REUTERS

EndNote Web delivers tools to:

- Search online resources
- Save Web of Knowledge SM records directly to an online library
- Collect and organize references
- Format citations and footnotes or a bibliography

NOTICE:
EndNote Web just improved. See [What's New](#).

New to EndNote Web? [Sign Up](#) for an account

Enter your e-mail address and password here:

E-mail Address:

Password:

REGISTRACE

| |

Keep me logged in on this computer unless I log out.

[Forgot Your Password?](#) [Problems Logging-In?](#)

Institutional users - Log in via your [institutional login](#) (Shibboleth)

Did you know, when you register for EndNote Web

you can take advantage of any of these features:

- Use Cite While You Write™ in Microsoft® Word to easily cite references in your paper
- Transfer references to and from EndNote on your desktop
- Share references with others who have EndNote Web

... and if you are also an Web of Knowledge subscriber, you are automatically registered and can take advantage of these features:

- Citation Alerts
- Saved Searches
- Custom Journal Lists and Table of Content Alerts
- Custom Web of Knowledge start page

View in [简体中文](#) | [English](#) | [Deutsch](#) | [日本語](#)

[Mobile Site](#) | [Privacy](#) | [Acceptable Use](#) | [Feedback](#)

© 2012 THOMSON REUTERS

THOMSON REUTERS
Published by Thomson Reuters

Hide message **NOTICE:**
EndNote Web just improved. See [What's New](#).

[Hide Getting Started Guide](#)

Hide Panel

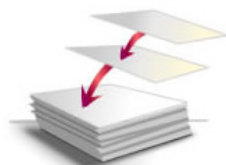
Quick Search
Search for
in All My References

My References
All My References (19)
[Unfiled] (0)
Quick List (0)
Trash (1)

▼ My Groups
abc (1)

▼ ResearcherID →
My Publications (18)
Publication List 1 (0)
Publication List 2 (0)

Getting Started with EndNote Web



1 Collect

Collect references from electronic and traditional sources.

- Search online database
- Create a reference manually
- Import references



2 Organize

Organize your references for your research topics and papers.

- Create a new group
- Share a group
- Find duplicate references



3 Format

Create a formatted bibliography for your paper or cite references while you write.

- Create a formatted bibliography
- Cite While You Write™ Plug-in
- Format a paper

Hide message **NOTICE:**
EndNote Web just improved. See [What's New](#).

Online Search

Step 1

Select database or library catalog connection.

- PubMed (NLM) Select Favorites
- Pictou-Antigonish Reg Lib
- Pitkin CPL
- Plateau Valley SD
- Point Loma Nazarene U
- Polithogskolen
- Pomona Coll
- Portland ME PL
- Portland St U
- Presentation Coll
- Princeton Theo Sem
- Princeton U
- Principia Coll
- Project MUSE
- Providence Coll
- PubMed (NLM)
- Purdue U-Calumet
- Purdue U-North Central
- Purdue U-W Lafayette
- Queen Margaret U Coll
- Queen Margaret U-Edinburgh

[Hide message](#) **NOTICE:**
EndNote Web just improved. See [What's New](#).

Online Search

Step 2 of 3: Connecting to PubMed MEDLINE : PubMed (NLM)

<input type="text" value="barbet"/>	in:	<input type="text" value="Author (Smith AB)"/>	<input type="button" value="And"/>
<input type="text" value="mesenchymal"/>	in:	<input type="text" value="Any Field"/>	<input type="button" value="And"/>
<input type="text"/>	in:	<input type="text" value="Any Field"/>	<input type="button" value="And"/>
<input type="text"/>	in:	<input type="text" value="Any Field"/>	<input type="button" value="And"/>

- retrieve all records
- select a range of records to retrieve

Hide message **NOTICE:**
EndNote Web just improved. See [What's New](#).

Hide Panel

Quick Search

Search for
in All My References
Search

My References

All My References (20)

[Unfiled] (0)

Quick List (0)

Trash (0)

My Groups

abc (2)

ResearcherID →

My Publications (18)

Publication List 1 (0)

Publication List 2 (0)

Online Search Results

PubMed MEDLINE 1 - 7 of 7 results

((barbet) in Author (Smith AB)) and ((mesenchymal) in Any Field)

Show 10 per page

Page 1 of 1 Go

(All results retrieved)

<input type="checkbox"/> All	<input type="checkbox"/> Page	<input type="checkbox"/> Author	<input type="checkbox"/> Title
<input checked="" type="checkbox"/>		Barbet, R.	Expression of the 49 human ATP binding cassette (ABC) genes in pluripotent embryonic stem cells and in early- and late-stage multipotent mesenchymal stem cells: possible role of ABC plasma membrane transporters in maintaining human stem cell pluripotency Online Link→ Go to URL SFX
<input type="checkbox"/>		Barbet, R.	2011 - Comparison of Gene Expression in Human Embryonic Stem Cells, hESC-Derived Mesenchymal Stem Cells and Human Mesenchymal Stem Cells Stem Cells Int Online Link→ Go to URL SFX
<input type="checkbox"/>		Roche, S.	2009 - Comparative proteomic analysis of human mesenchymal and embryonic stem cells: towards the definition of a mesenchymal stem cell proteomic signature Proteomics Online Link→ Go to URL SFX
<input type="checkbox"/>		Peiffer, I.	2008 - Use of xenofree matrices and molecularly-defined media to control human embryonic stem cell pluripotency: effect of low physiological TGF-beta concentrations Stem Cells Dev

Hide message **NOTICE:**
EndNote Web just improved. See [What's New](#).

My References Collect Organize Format Options

Hide Panel

Quick Search
Search for
in All My References
Search

- My References**
- All My References (19)
 - [Unfiled] (0)
 - Quick List (0)
 - Trash (1) [Empty](#)
 - ▼ My Groups
 - abc (1)**
 - ▼ ResearcherID →
 - My Publications (18)
 - Publication List 1 (0)
 - Publication List 2 (0)

abc

Show 10 per page Page 1 of 1 Go

All Page Add to group... Copy to Quick List Delete Sort by: First Author -- A to Z

[Remove from Group](#)

Author	Year	Title
<input type="checkbox"/> Barbet, R.	2012	Expression of the 49 human ATP binding cassette (ABC) genes in pluripotent embryonic stem cells and in early- and late-stage multipotent mesenchymal stem cells: possible role of ABC plasma membrane transporters in maintaining human stem cell pluripotency Cell Cycle Added to Library: 30 Aug 2012 Last Updated: 30 Aug 2012 Online Link → Go to URL

Show 10 per page Page 1 of 1 Go



Hide message **NOTICE:**
EndNote Web just improved. See [What's New](#).

Bibliography

References: - abc

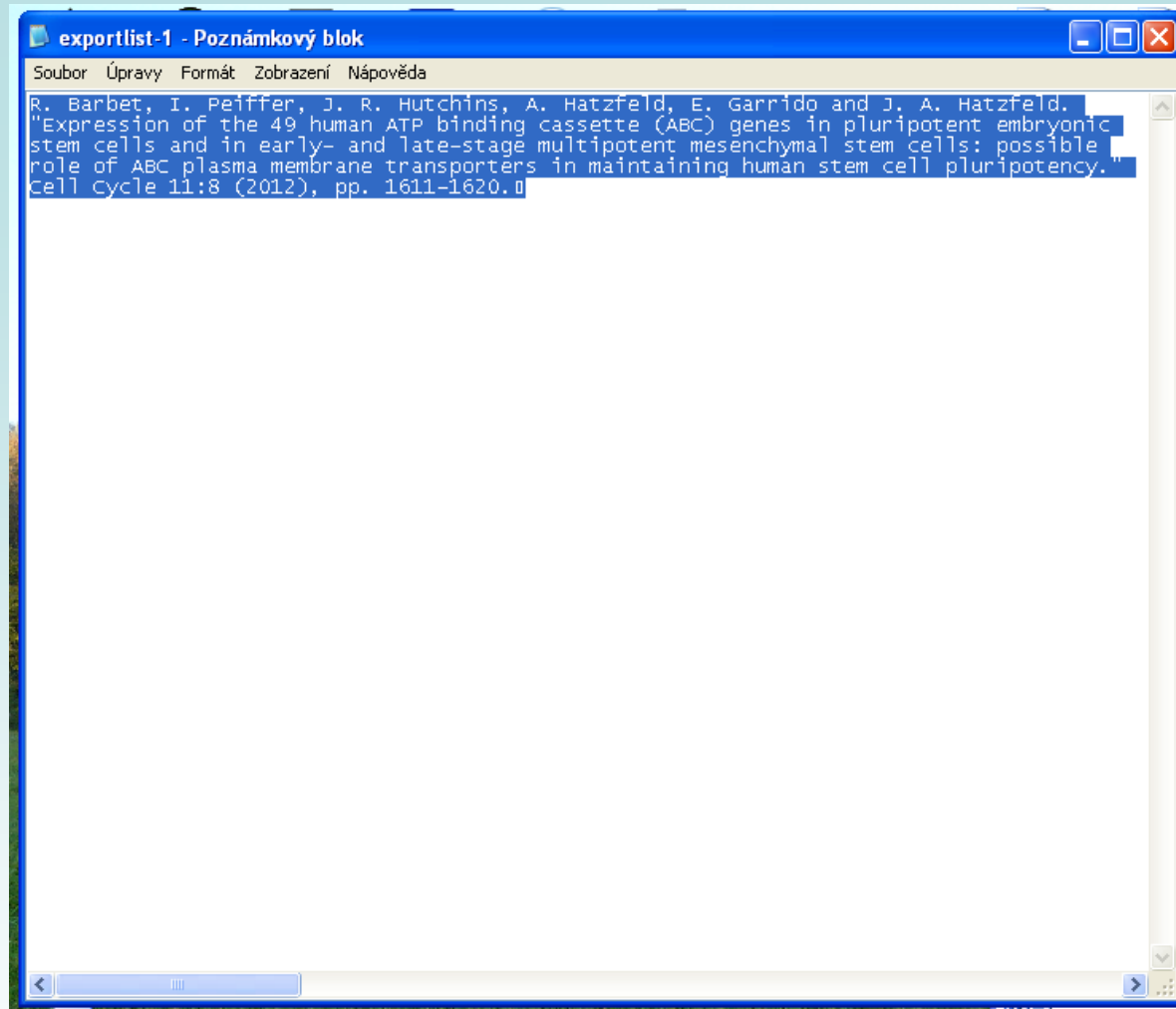
Bibliographic style: Intl J Asian Studies [Select Favorites](#)

File format: TXT (plain text file)

[Save](#) [E-Mail](#) [Preview & Print](#)

Examples of Commonly Used Styles

Area of Study	Writing Style Guides
Biosciences	CSE Style Manual C-S or N-Y
Science	Harvard
Chemistry	ACS
Engineering	IEEE
Humanities	Chicago 15th A or B
Humanities	Turabian
General	Annotated
General	Author-Date
Language and Linguistics	MLA
Medicine	JAMA
Medicine	NLM
Medicine	Vancouver or UNIFORM Requirements
Psychology	APA 6th
Sociology	ASA Style Guide
Physics/Chemistry	AIP Style Manual 4th Edition



2. Možnost - cite while you write
- stažení aplikace

<http://www.myendnoteweb.com/EndNoteWeb.html?func=downloadInstallers&>

Cite while you write

Součástí tohoto projektu je studium interakce receptoru 3 pro FGF (FGFR3) a adaptérové molekuly p130CAS/BCAR1 (Crk-asociates substráte/Breast cancer anti-estrogen resistance protein 1). Klíčovým momentem aktivace proteinu p130CAS je fosforylace minimálně 15 tyrozinů (Y) v jeho centrální doméně, zvláště důležité jsou Y165, Y249 a Y410. Fosforylace této domény vede k tomu, že slouží jako „dokovací místo“ pro proteiny s SH2 nebo PTB doménami. Příkladem mohou být další adaptéry cCrk, Nck a SHIP2¹. Aktivace p1360Cas byla dosud studována převážně jako důležitá součást řízení buněčné motility, proliferace a přežití pomocí integrinů. Nesprávný průběh fosforylačních událostí může být také jednou z příčin maligní transformace (Ruest, P.J. et al., 2001, *Mol Cell Biol* 21, 7641-52).

1 Bouton AH, Riggins RB, Bruce-Staskal PJ (2001). Functions of the adapter protein Cas: signal convergence and the determination of cellular responses. *Oncogene* 20: 6448-6458.

EndNote Find & Insert My References

bouton Find

Author	Year	Title
Bouton	2001	Functions of the adapter protein Cas: signal convergence and the determination of cellular responses

Reference Type: Journal Article
Author: Bouton, A. H.
Riggins, R. B.
Bruce-Staskal, P. J.
Year: 2001
Title: Functions of the adapter protein Cas: signal convergence and the determination of cellular responses
Journal: Oncogene

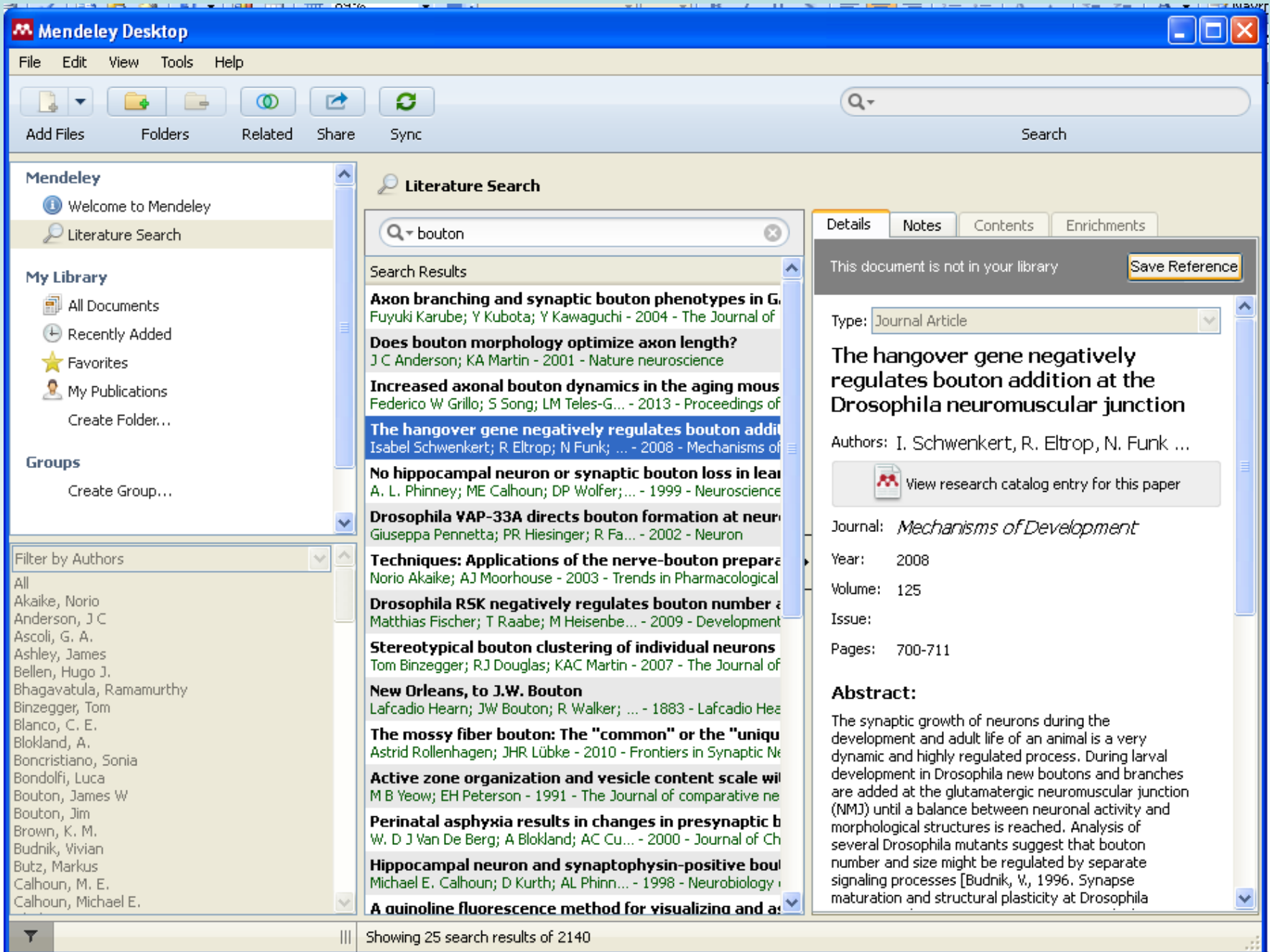
Insert Cancel Help

Library: EndNote 1 items in list

Citační manažer Mendeley

The screenshot shows the Mendeley website interface. At the top, there is a navigation bar with the Mendeley logo and links for Feed, Library, Suggest, Stats, Groups, and Data. A search bar and a user profile for 'jirina JM' are also visible. The user profile menu is open, showing options: Settings, Privacy, Download Mendeley (highlighted with a red box), Support, and Logout. Below the navigation bar, there is a section for 'People suggested for you' featuring profiles for Antonio Augusto Franco Garcia and Gabino Garrido. A 'Show more suggestions' link is present. Below this, there is a post from the Mendeley Blog titled 'Search thousands of science and technology jobs at Mendeley Careers – launching in October'. A sidebar on the right contains a section for 'Install the Web Importer' with a description and a '+ Add it to your browser' button.

Nutné stáhnout desktop verzi



Mendely

- Welcome to Mendely
- Literature Search

My Library

- All Documents
- Recently Added
- Favorites
- My Publications
- Create Folder...

Groups

- Create Group...

Filter by Authors

- All
- Akaike, Norio
- Anderson, J C
- Ascoli, G. A.
- Ashley, James
- Bellen, Hugo J.
- Bhagavatula, Ramamurthy
- Binzegger, Tom
- Blanco, C. E.
- Blokland, A.
- Boncristiano, Sonia
- Bondolfi, Luca
- Bouton, James W
- Bouton, Jim
- Brown, K. M.
- Budnik, Vivian
- Butz, Markus
- Calhoun, M. E.
- Calhoun, Michael E.

Literature Search

Search Results

Search: bouton

- Axon branching and synaptic bouton phenotypes in G.**
Fuyuki Karube; Y Kubota; Y Kawaguchi - 2004 - The Journal of Neurobiology
- Does bouton morphology optimize axon length?**
J C Anderson; KA Martin - 2001 - Nature neuroscience
- Increased axonal bouton dynamics in the aging mouse.**
Federico W Grillo; S Song; LM Teles-G... - 2013 - Proceedings of the National Academy of Sciences
- The hangover gene negatively regulates bouton addition at the Drosophila neuromuscular junction.**
Isabel Schwenkert; R Eltrop; N Funk; ... - 2008 - Mechanisms of Development
- No hippocampal neuron or synaptic bouton loss in learning.**
A. L. Phinney; ME Calhoun; DP Wolfer; ... - 1999 - Neuroscience
- Drosophila VAP-33A directs bouton formation at neuromuscular junctions.**
Giuseppa Pennetta; PR Hiesinger; R Fa... - 2002 - Neuron
- Techniques: Applications of the nerve-bouton preparation.**
Norio Akaike; AJ Moorhouse - 2003 - Trends in Pharmacological Sciences
- Drosophila RSK negatively regulates bouton number and morphology.**
Matthias Fischer; T Raabe; M Heisenbe... - 2009 - Development
- Stereotypical bouton clustering of individual neurons in the Drosophila neuromuscular junction.**
Tom Binzegger; RJ Douglas; KAC Martin - 2007 - The Journal of Neuroscience
- New Orleans, to J.W. Bouton**
Lafcadio Hearn; JW Bouton; R Walker; ... - 1883 - Lafcadio Hearn
- The mossy fiber bouton: The "common" or the "unique" bouton?**
Astrid Rollenhagen; JHR Lübke - 2010 - Frontiers in Synaptic Neuroscience
- Active zone organization and vesicle content scale with bouton size.**
M B Yeow; EH Peterson - 1991 - The Journal of comparative Neurology
- Perinatal asphyxia results in changes in presynaptic bouton morphology.**
W. D J Van De Berg; A Blokland; AC Cu... - 2000 - Journal of Child Psychology and Psychiatry
- Hippocampal neuron and synaptophysin-positive bouton morphology.**
Michael E. Calhoun; D Kurth; AL Phinn... - 1998 - Neurobiology of Learning and Memory
- A quinoline fluorescence method for visualizing and quantifying bouton morphology.**

Details Notes Contents Enrichments

This document is not in your library [Save Reference](#)

Type: Journal Article

The hangover gene negatively regulates bouton addition at the Drosophila neuromuscular junction

Authors: I. Schwenkert, R. Eltrop, N. Funk ...

[View research catalog entry for this paper](#)

Journal: *Mechanisms of Development*

Year: 2008

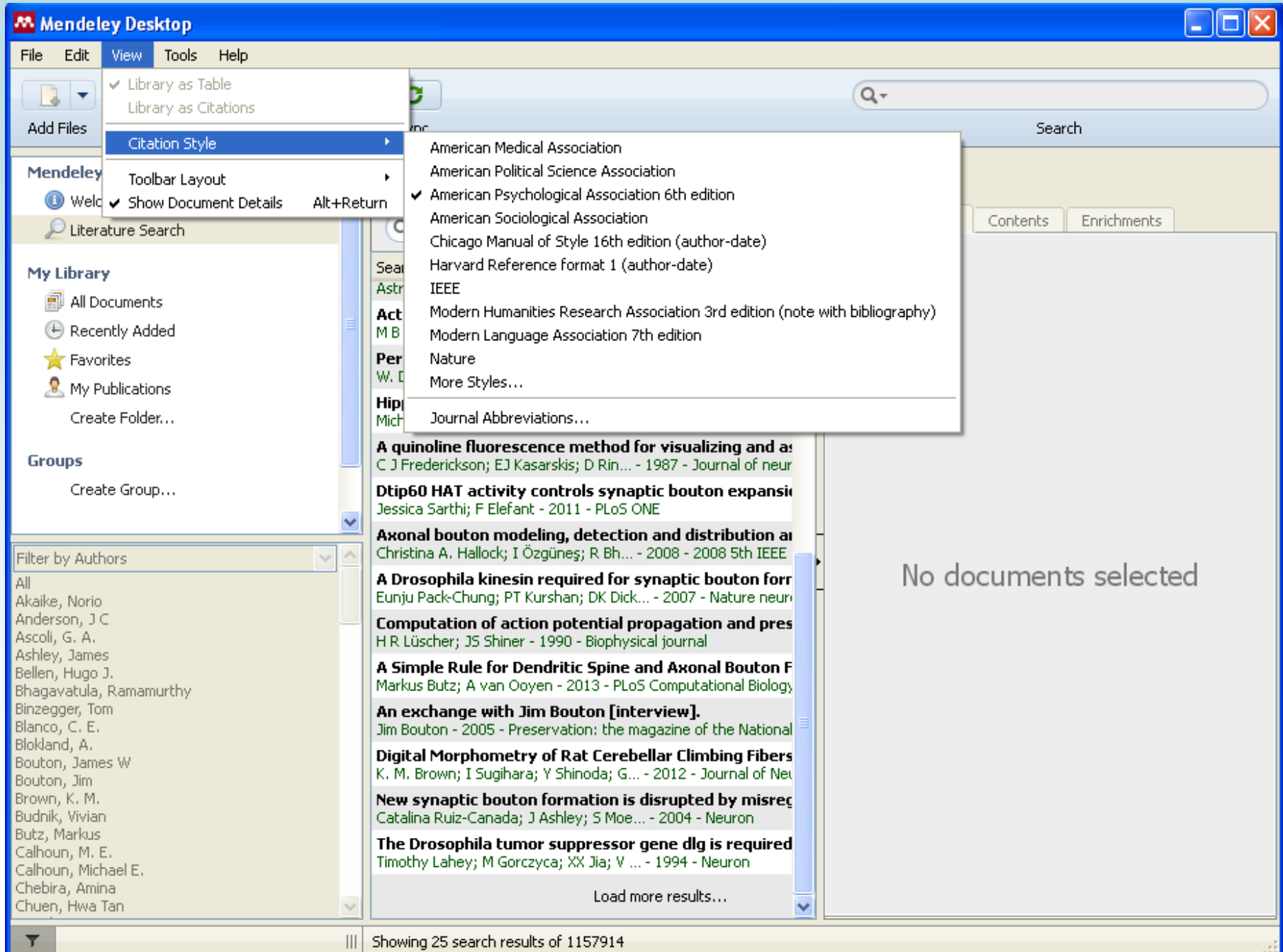
Volume: 125

Issue:

Pages: 700-711

Abstract:

The synaptic growth of neurons during the development and adult life of an animal is a very dynamic and highly regulated process. During larval development in Drosophila new boutons and branches are added at the glutamatergic neuromuscular junction (NMJ) until a balance between neuronal activity and morphological structures is reached. Analysis of several Drosophila mutants suggest that bouton number and size might be regulated by separate signaling processes [Budnik, V., 1996. Synapse maturation and structural plasticity at Drosophila



Citační manažer Zotero

<https://kuk.muni.cz/vyuka/materialy/zotero/index.html>

Instalace Stahování citací Vložení citací v MS Word Další styly Použití na více počítačích Sdílení citací Export citací

Zotero | Home - Mozilla Firefox

Soubor Úpravy Zobrazení Historie Záložky Nástroje Nápověda

http://www.zotero.org/

Zotero | Home

zotero

Log In · Register

Upgrade Storage

Home Groups People

Aplikace **Zotero** umožňuje správu citačních údajů, jejich vkládání do textu v MS Word nebo LibreOffice a jejich naformátování podle požadavků konkrétního citačního stylu nebo vydavatele časopisu.

Zotero je volně k dispozici **zdarma**, k jeho používání je třeba mít nainstalovaný prohlížeč **Mozilla Firefox, Google Chrome nebo Safari.**

Download Now

Pokračovat

Collect Organize Cite Sync Collaborate

Grab your research with a single click.

A personal research assistant.

V případě pochybností jak citovat si přečtěte níže uvedené zdroje

Citační rozcestník

<https://is.muni.cz/auth/elearning/warp?furl=%2Fauth%2Fel%2F1411%2Fpodzim2006%2FDSVIZ01%2Findex.qwarp;so=ta;qurl=%2Fel%2F1411%2Fpodzim2006%2FDSVIZ01%2Findex.qwarp;prejit=>

KUK nápověda

<https://kuk.muni.cz/vyuka/materialy/index.php>

Metodika tvorby bibliografických citací

http://is.muni.cz/do/rect/el/estud/prif/ps11/metodika/web/ebook_citace_2011.html#uvod

Citační formát

<http://www.citace.com/>

Praktické informace

- Laboratorní průvodce
<http://www.labo.cz/>
- Gate to Biotech
<http://www.gate2biotech.com/>
- Abcam
<http://www.abcam.com/>
- Laboratorní manuály
<http://userpages.umbc.edu/~jwolf/method1.html>
<http://www.cshprotocols.org/>
- Konference
<http://www.conference-service.com/conferences/biology.html>
<http://www.conferencealerts.com/biology.htm>
- FEBS - <http://www.febs.org/>
- EMBO - <http://www.embo.org/>
- ČSBMB - <http://www.csbmb.cz/>

Další pomůcky

- [Sigma pomůcky](#)

<http://www.sigmaaldrich.com/technical-service-home/web-tool-box.html>

[Cell signalling technology](#)

<http://www.cellsignallingbiology.org>

<http://www.cellsignal.com/common/content/content.jsp?id=science-pathways>

- [ProteinLounge](#) (placené, možná trial for free)

<http://www.proteinlounge.com>

- [Reactome](#)

<http://www.reactome.org>

- [Qiagen](#)

<http://www.sabiosciences.com/pathwaycentral.php>