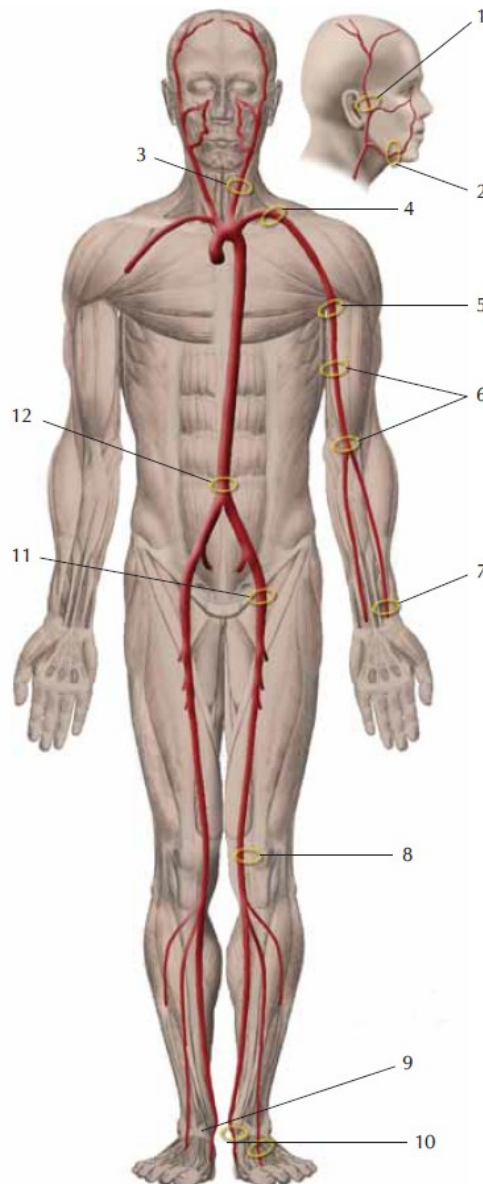


Anatomie oběhové soustavy 27. 11. 2017

Úkol I: Palpační vyšetření tepu

Na obrázku níže jsou znázorněny palpační body, tedy místa, kde lze vyhledat pulsaci jednotlivých tepen. Tato místa lze vzhledem k většinou intimnímu vztahu ke kosti využít i jako tlakové body při stavění krvácení v rámci první pomoci. Pracujte ve dvojicích a body 1 – 12 si vzájemně vypalpujte. Do tabulky vepište anatomické názvy cév.

1		7	
2		8	
3		9	
4		10	
5		11	
6		12	



Úkol II: Vyhledejte stopy oběhového systému na kostře a zapište do tabulky

Útvar	Kost	Céva
Sulcus sinus sagittalis superioris		
Apertura externa canalis carotici		
Eminentia cruciformis		
Foramen spinosum		
Sulcus mylohyoides		
Clivus		
Sulcus arteriae meningeae mediae		
Foramen parietale		
Sulcus sinus petrosi inferioris		
Fossa condylaris		
Foramen magnum		
Apertura interna canalis carotici		
Fossa jugularis		
Foramen mandibulae		
Foramen transversarium		
Sulcus a. subclaviae		
Foramen nutricium	1.	
	2.	
	3	
Foramen mastoideum		
Foramen mentale		

Úkol III. Vysvětlete termíny:

- endotel

- anastomóza

- systola a diastola

- systema conducente cordis

- varixy

- portální oběh

Úkol IV: Popište fetální krevní oběh a krevní oběh po narození

