

## Bi5121c Anatomie člověka - cvičení (podzim 2014)

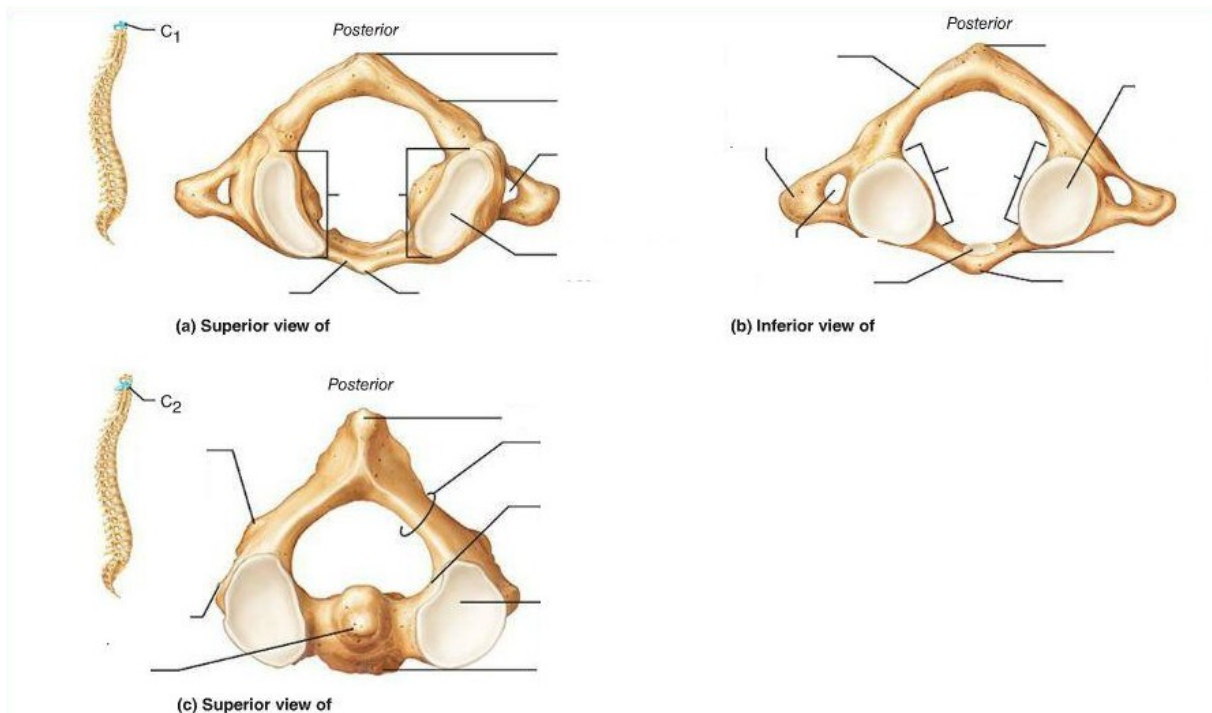
Jméno a příjmení:

UČO:

Datum:

### 2. Pracovní list –Columna vertebralis a thorax

1. ÚKOL: Doplň popis obratlů



2. ÚKOL: Vypiš charakteristiky jednotlivých skupin obratlů

	Latinsky	Corpus	Processus spinosus	Processus transversus	Processus articularis
Krční					
Hrudní					
bederní					

3. Vybarvi a doplň popisky

Žlutě – basis ossis sacri

Červeně – apex ossis sacri

Oranžově – Ala ossis sacri

Modře - Facies auricularis

Fialově – canalis sacralis

Hnědě - tuberositas ossis sacri

