

PTÁCI (Aves: Neognathae) České republiky



AVIFAUNA

- dnes známo asi 10 000 druhů
- u nás 394 druhů ptáků (k 15.3.2015)
- asi 214 hnízdících druhů

ORNITOLOGIE v ČR

- Česká společnost ornitologická
(www.cso.cz)



- (Faunistická komise: <http://fkcsso.cz/>)

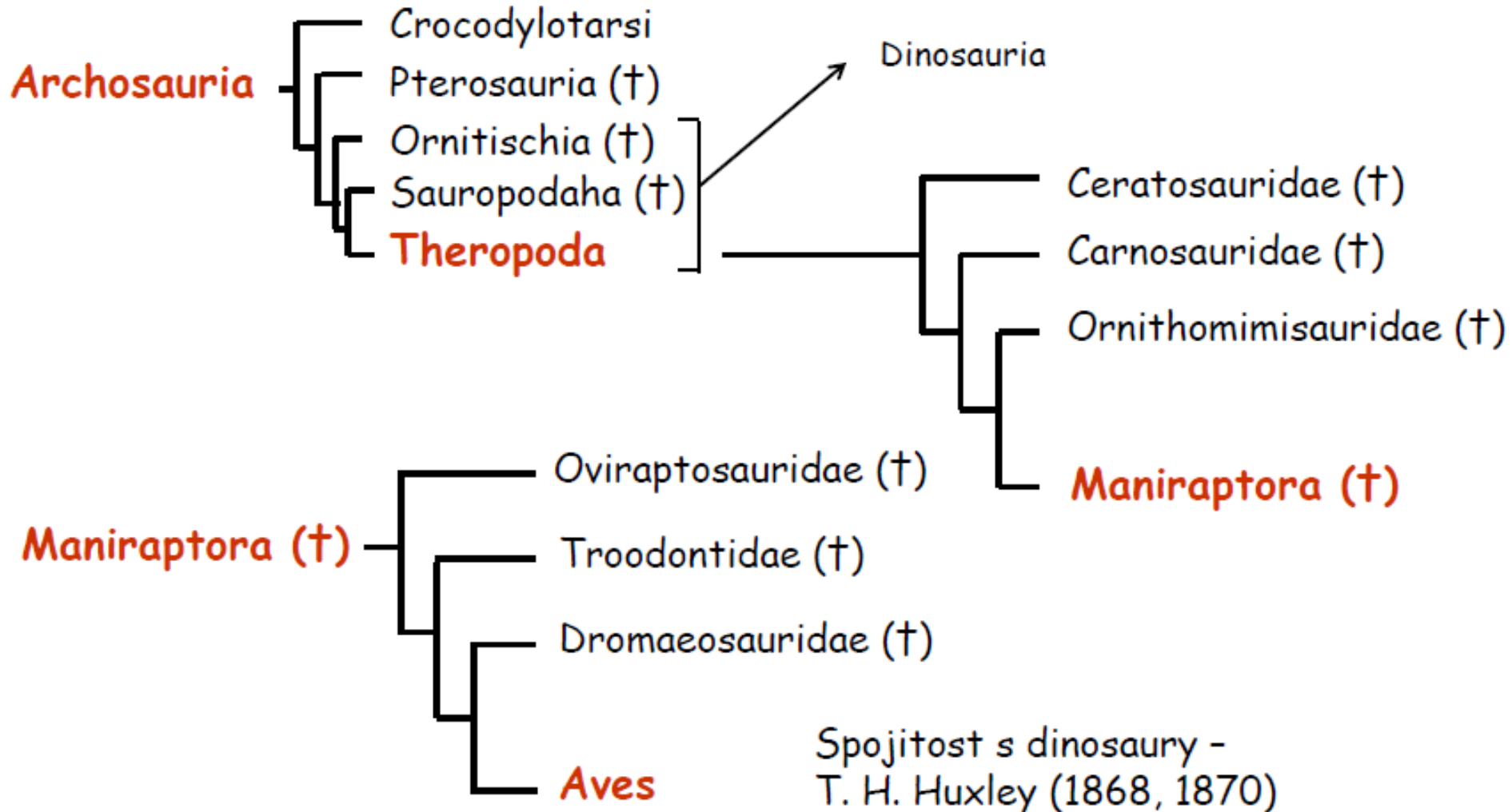
LITERATURA

- SVENSSON, L., GRANT, P. J., MULLARNEY, K. & ZETTERSTRÖM, D., 2000: Collins Bird Guide. *Harper Collins, London*. (v roce 2012 české vydání!)
- BALÁT, F., 1986: Klíč k určování našich ptáků v přírodě. *Academia, Praha*.
- ČERNÝ, W. & DRCHAL, K., 1996: Ptáci. Průvodce přírodou. (2. vydání). *Aventinum, Praha*.
- DUNGEL, J. & HUDEC, K., 2001: Atlas ptáků České a Slovenské republiky. *Academia, Praha*.
- del HOYO, J., ELLIOTT, A., SARGATAL, J. & CHRISTIE, D. A. (eds.), 1992 – 2004: Handbook of the Birds of the World. Vol. 1 – 9. *Lynx, Barcelona*.
- HAGEMEIJER, W. J. M. & BLAIR, M. J. (eds.), 1997: The EBCC Atlas of European Breeding Birds: Their Distribution and Abundance. *T. & A. D. Poyser, London*.
- ŠŤASTNÝ, K., BEJČEK, V. & HUDEC, K., 2006: Atlas hnízdního rozšíření ptáků v České republice 2001 - 2003. *Aventinum*.
- MARTIŠKO, J. (ed.), 1994: Hnízdní rozšíření ptáků. Jihomoravský region. Část 1. Nepěvci. *MZM Brno & ZO ČSOP Pálava, Brno*.
- HUDEC, K. (ed.), 1994: Fauna ČR a SR. Ptáci – Aves, Díl I. (2. přepracované a doplněné vydání). *Academia, Praha*.
- ŠŤASTNÝ, K., BEJČEK, V. & NĚMEC, M., 2017: Červený seznam ptáků ČR. *Příroda, Praha* **34**: 107-154.

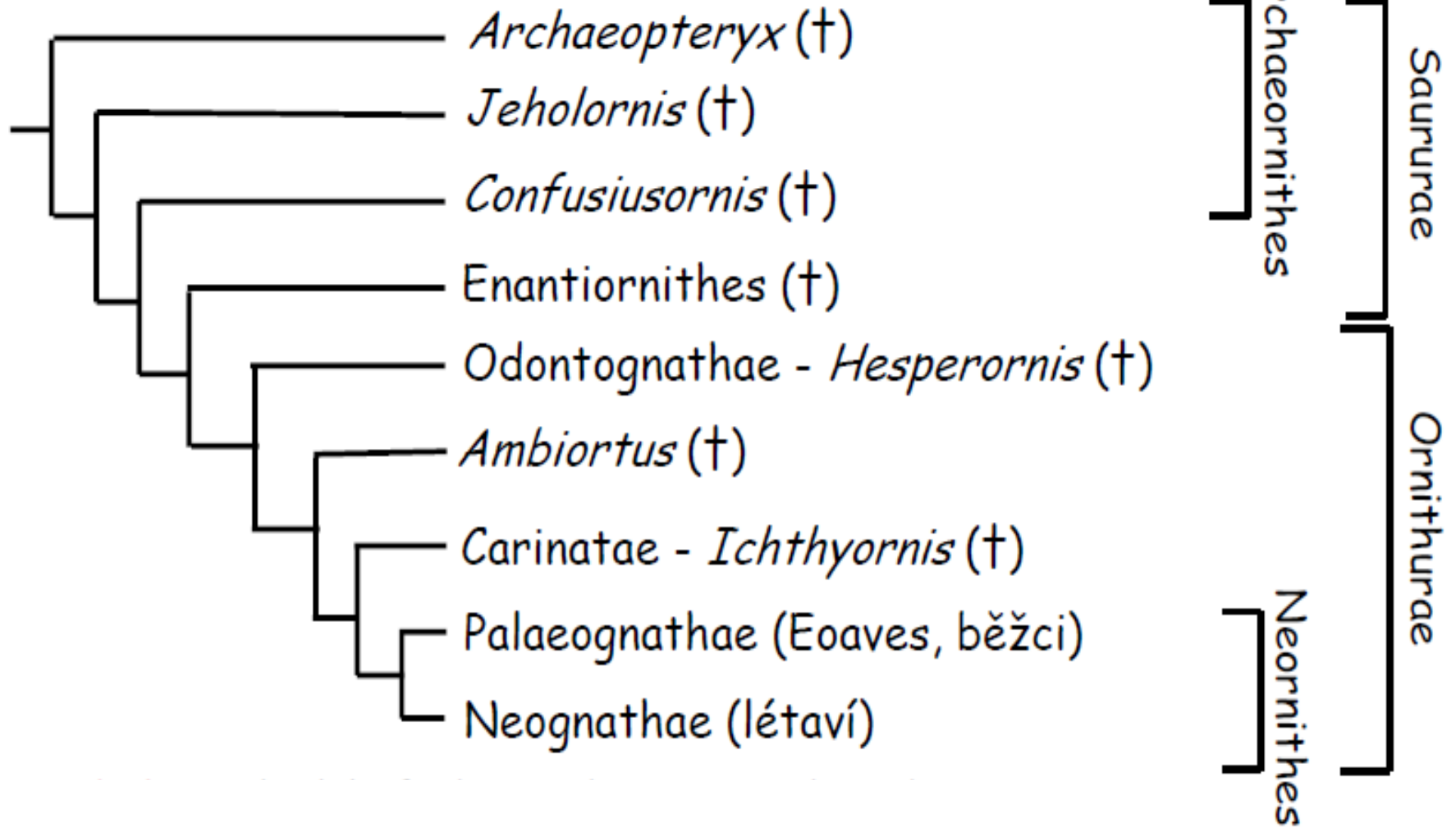
AVES

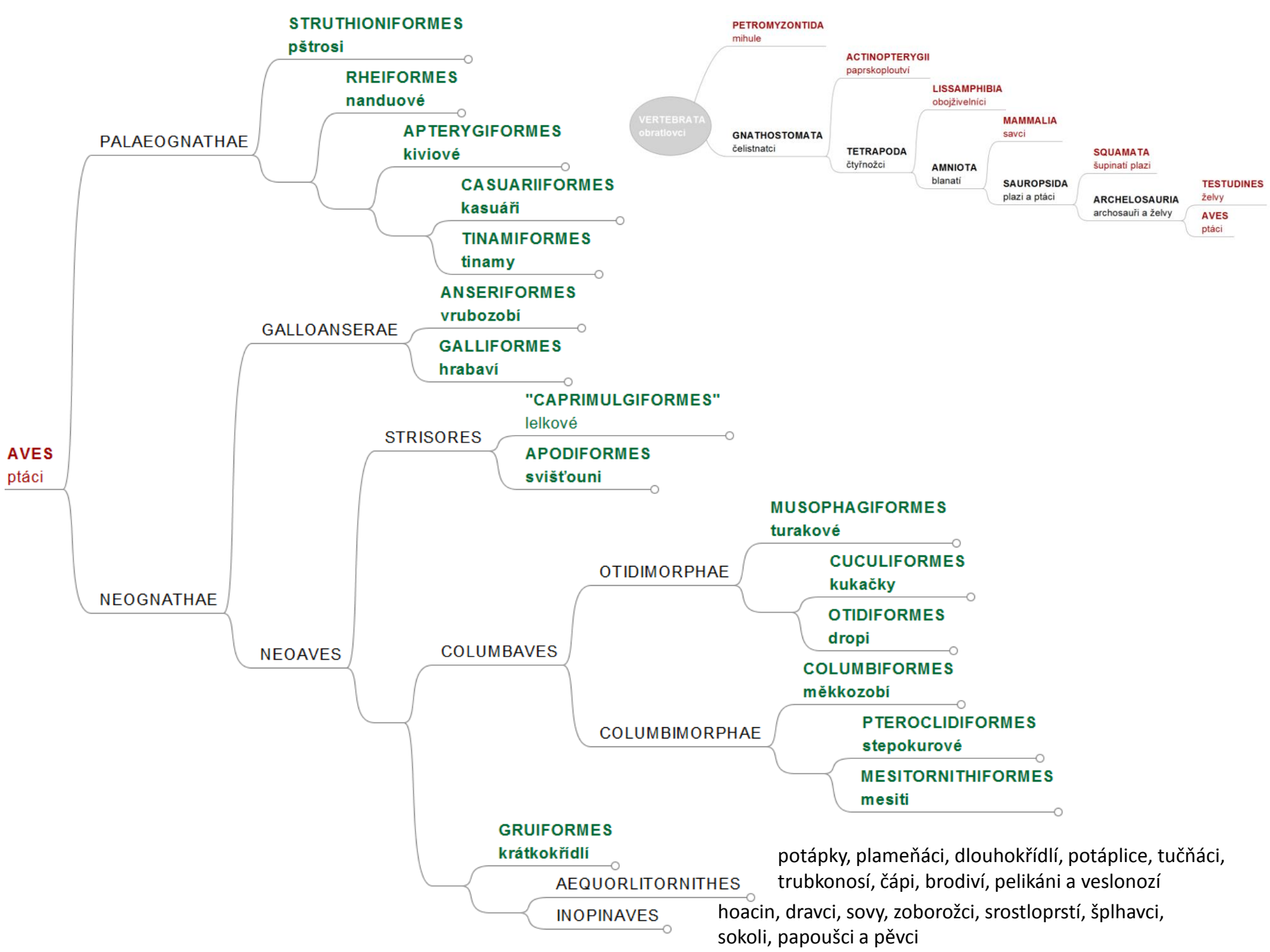
Původ: bipední theropodní plazi s prodlouženou přední končetinou a 3 prstou nohou

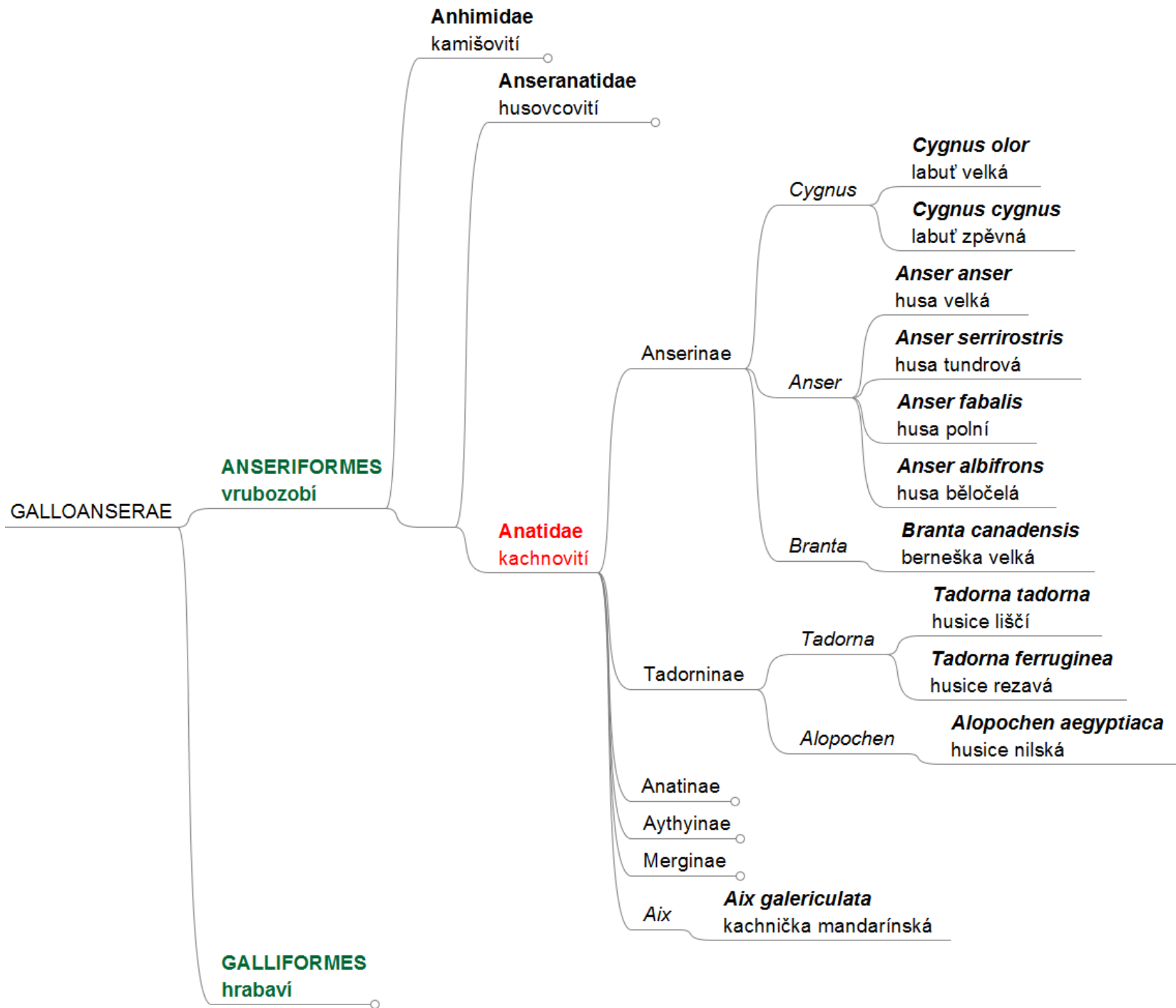
3prstá stopa theropoda i u Červeného Kostelce (HK) - 90. léta 20. st.



System Aves





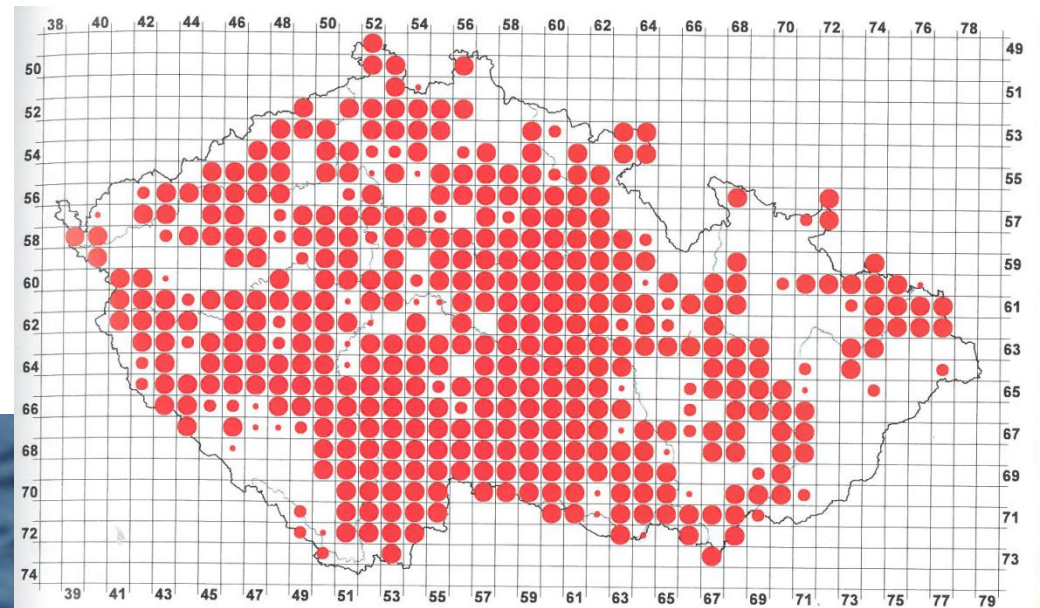


labuť velká – *Cygnus olor*

Galloanserae: Anseriformes: Anatidae: Anserinae

v ČR: **hnízdí** protahuje **zimuje**

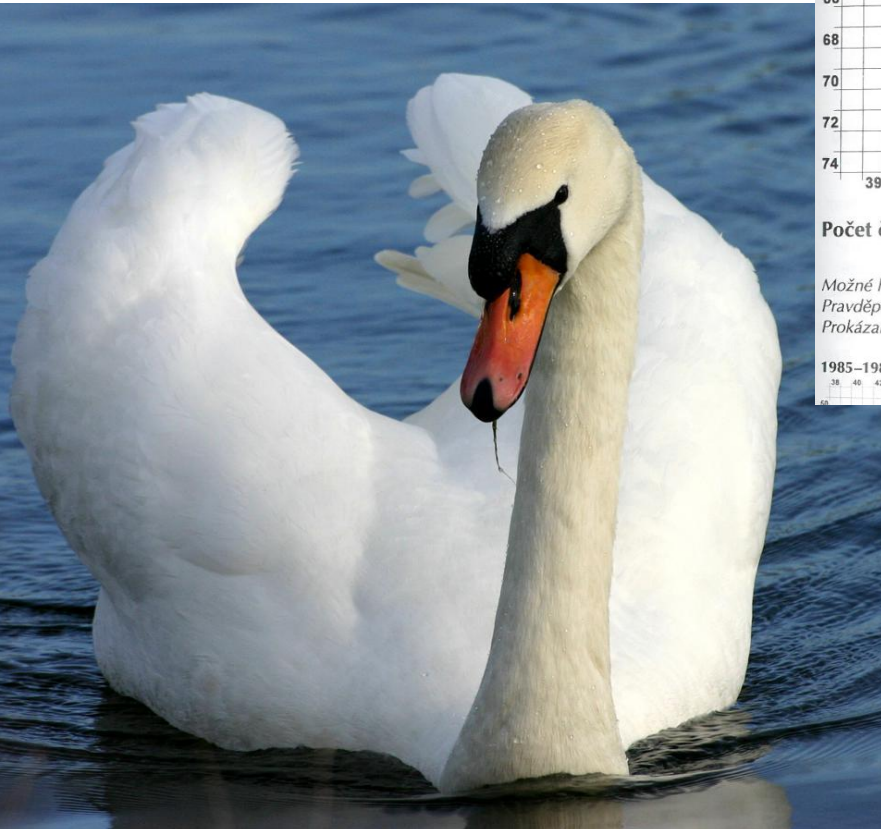
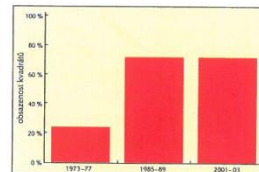
červený seznam ČR: **VU**
legislativní ochrana: -
červený seznam IUCN: **LC**



Počet čtverců, ve kterých byl druh zaznamenán

	1973–1977 24 % (203)	1985–1989 72 % (450)	2001–2003 72 % (449)
<i>Možné hnízdění</i>	13 % (26)	2 % (11)	6 % (26)
<i>Pravděpodobné hnízdění</i>	15 % (31)	6 % (25)	10 % (45)
<i>Prokázané hnízdění</i>	72 % (146)	92 % (414)	84 % (378)

1985–1989



menší i větší vody
převážně stálá, zimuje na nezamrzlých
řekách, často ve městech

labuť zpěvná

Cygnus cygnus

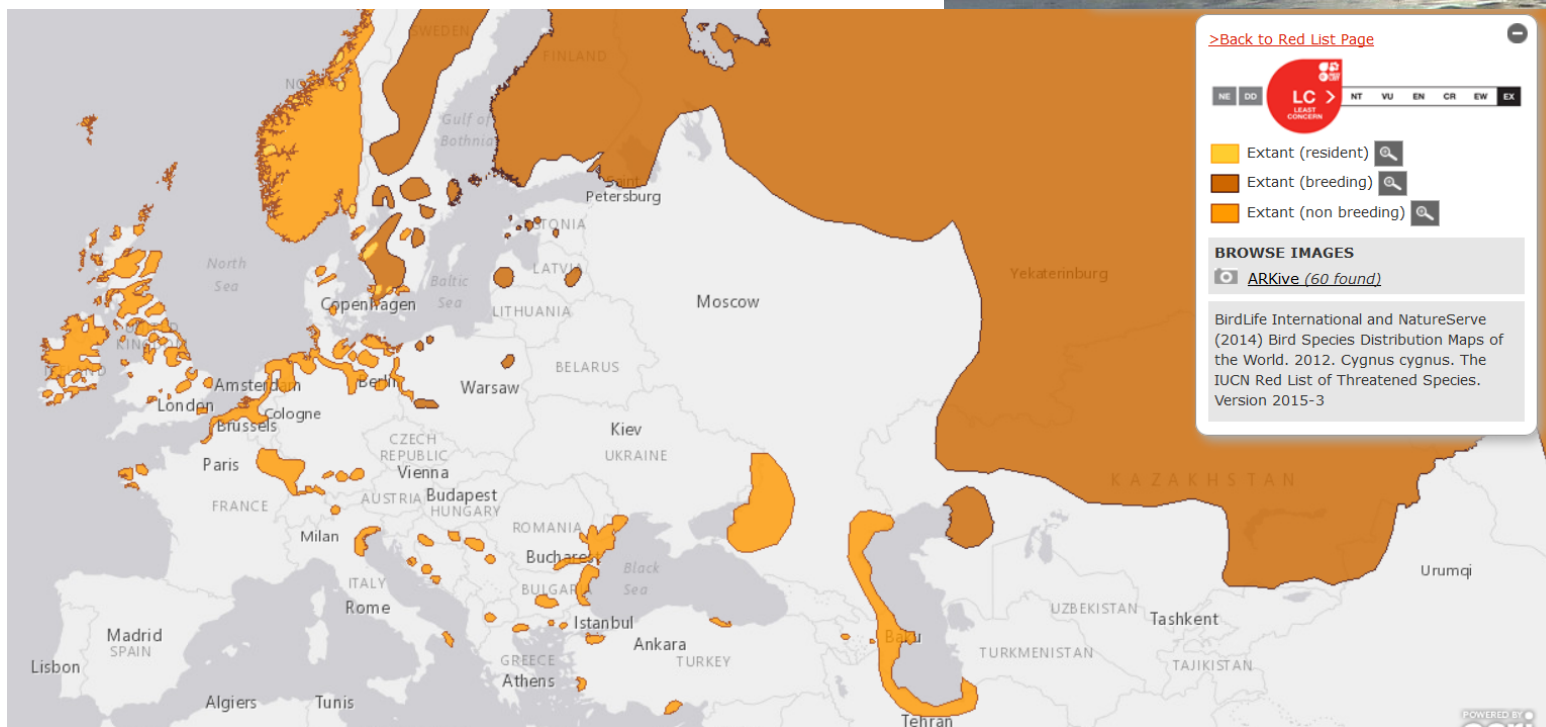
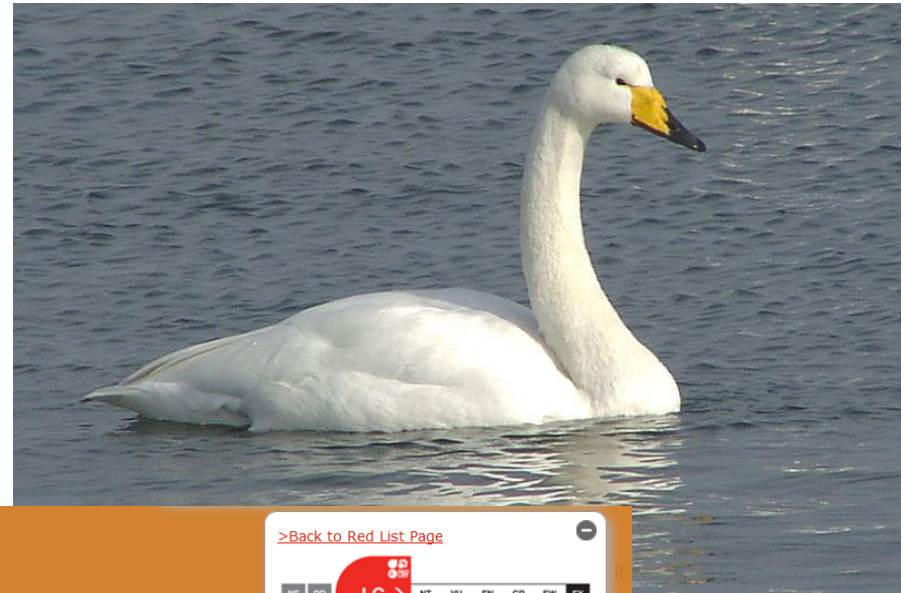
Galloanserae: Anseriformes: Anatidae: Anserinae

v ČR:

protahuje

zimuje

červený seznam ČR: -
legislativní ochrana: -
červený seznam IUCN: LC



husa velká

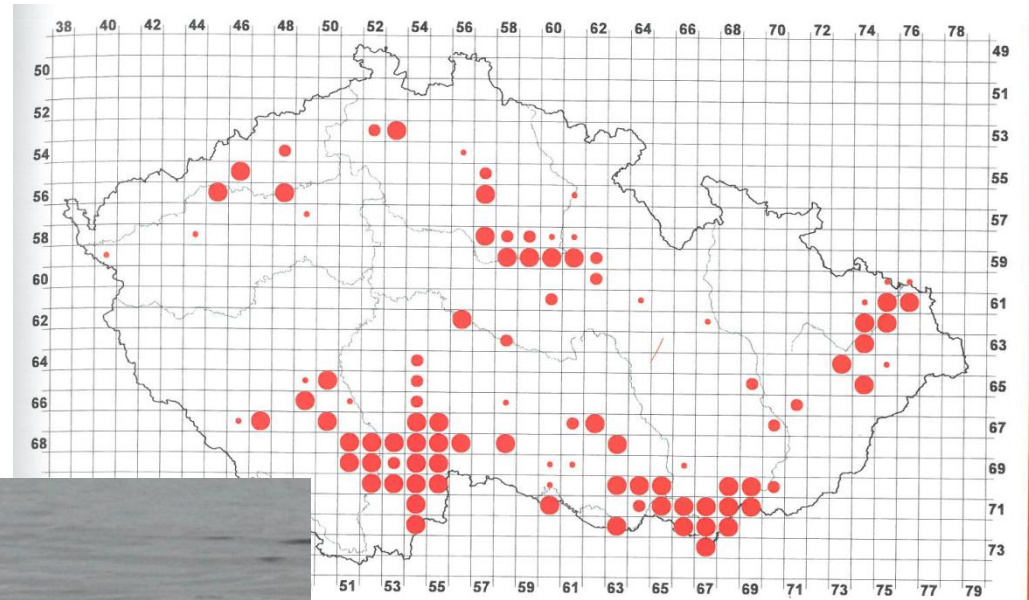
Anser anser

v ČR: **hnízdí** protahuje zimuje

červený seznam ČR: **VU (EN)**

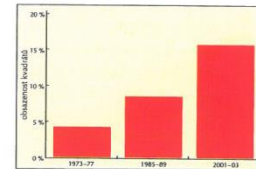
legislativní ochrana: -

červený seznam IUCN: LC



ruh zaznamenán

6)	1985–1989	8 % (48)	2001–2003	16 % (99)
4)		21 % (10)		21 % (21)
6)		21 % (10)		19 % (19)
6)		58 % (28)		60 % (59)



místa pravidelně hnízdí, v malém počtu zimuje
mělké zarostlé vody a jejich okolí
hnízdí v rákosinách nebo na ostrůvcích rybníků

husa polní/tundrová

Anser fabalis/serrirostris

v ČR:

protahuje

zimuje

červený seznam ČR:	-
legislativní ochrana:	-
červený seznam IUCN:	LC

Karel Šťastný

Co je nového v ornitologii Husa tundrová – nový druh divoké husy v České republice

Živa, 4/2015

Aby se v naší zemi náhle objevil zcela nový druh tak velkého a známého ptáka, jako je divoká husa, není jistě samo sebou. V případě husy tundrové (*Anser serrirostris*) nejde ale tak docela o nový druh. Původně byla řazena k široce pojaté a systematicky velmi složité superspecii husy polní (*A. fabalis*), ornitologům i myslivcům dobře známé a poměrně často lovené. Husa tundrová byla oddělena od husy polní na základě studia morfologie (velikost, zbarvení), chování (vokalizace, vzorce aktivity) a tahových poměrů odhalujících dvě jasně odlišené zimní populace, které se rozptylují do zřetelně oddělených hnízdišť. Není mezi nimi žádná široká přechodová zóna, jak se původně věřilo. Co tedy o obou nově rozeznávaných druzích v současnosti víme?

zimující severská husa



husa běločelá

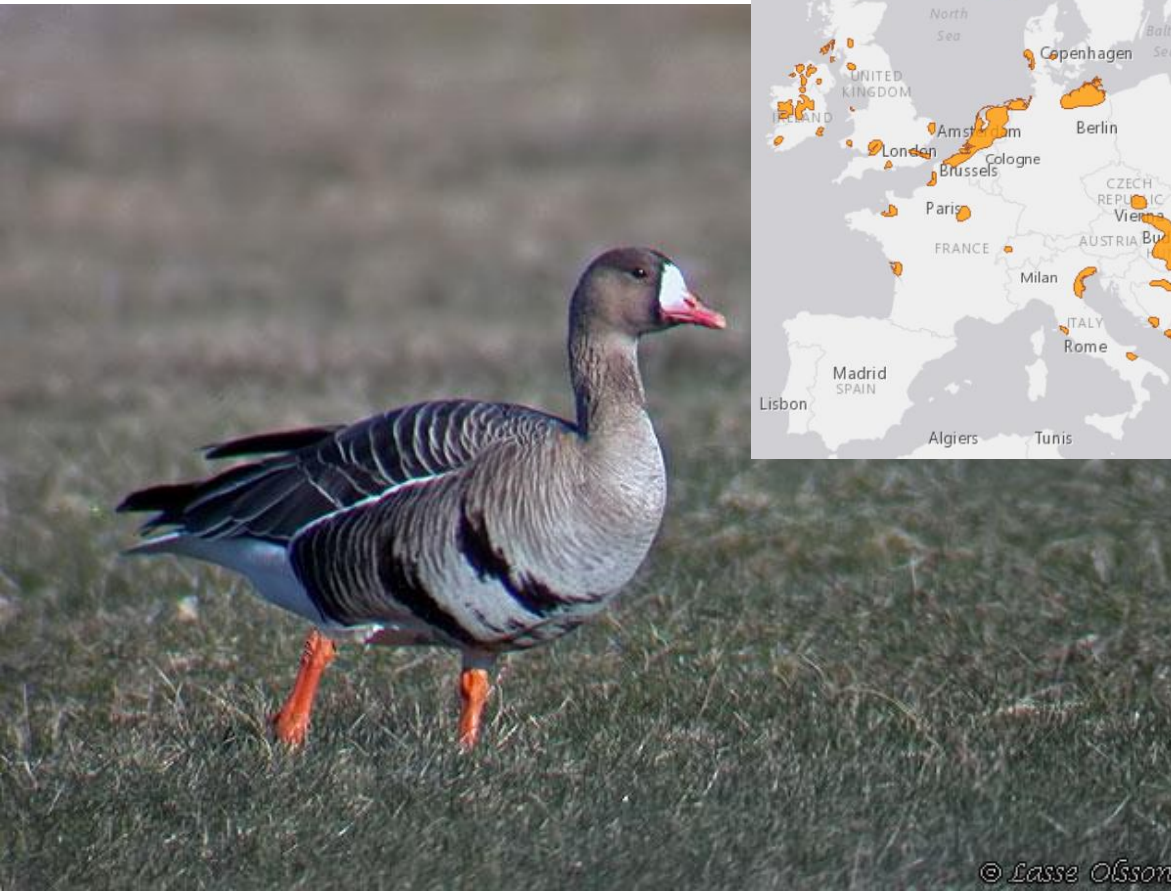
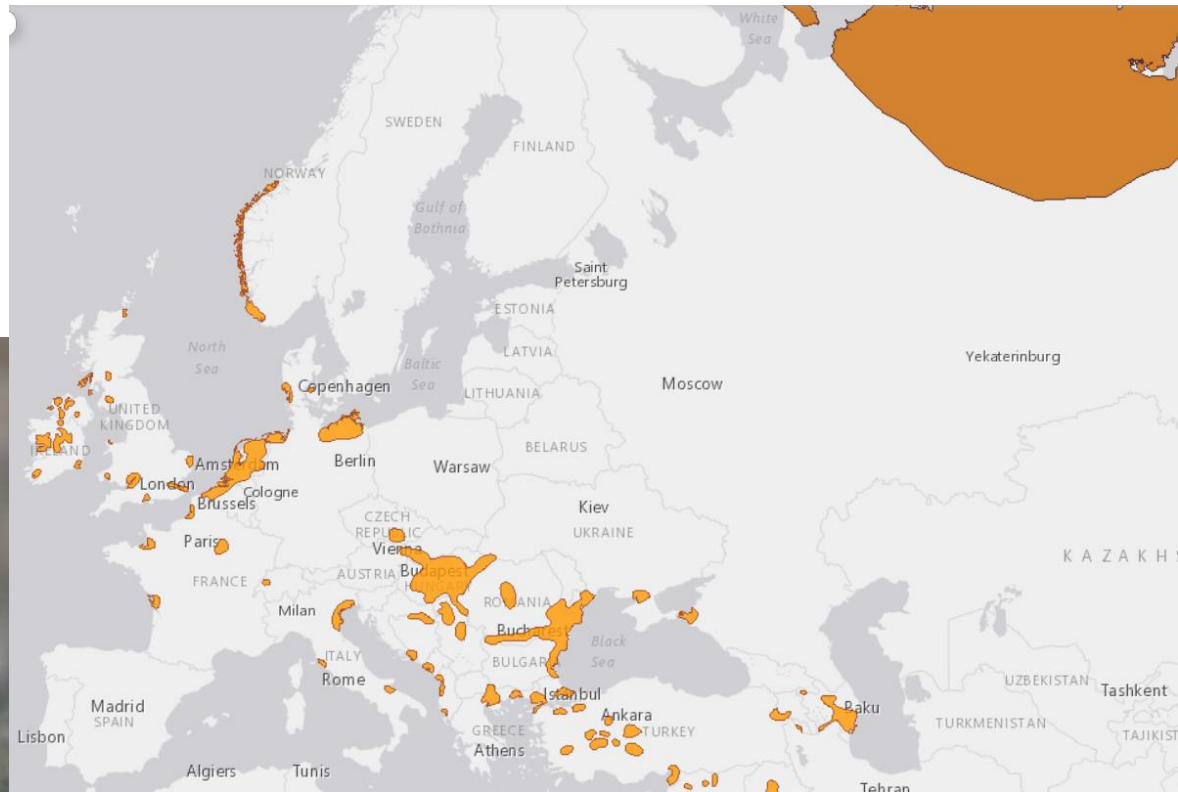
Anser albifrons

v ČR:

protahuje

zimuje

červený seznam ČR: -
legislativní ochrana: -
červený seznam IUCN: LC



zimující severská husa

berneška velká

Branta canadensis

NEPŮVODNÍ

červený seznam ČR: -
legislativní ochrana: -
červený seznam IUCN: LC

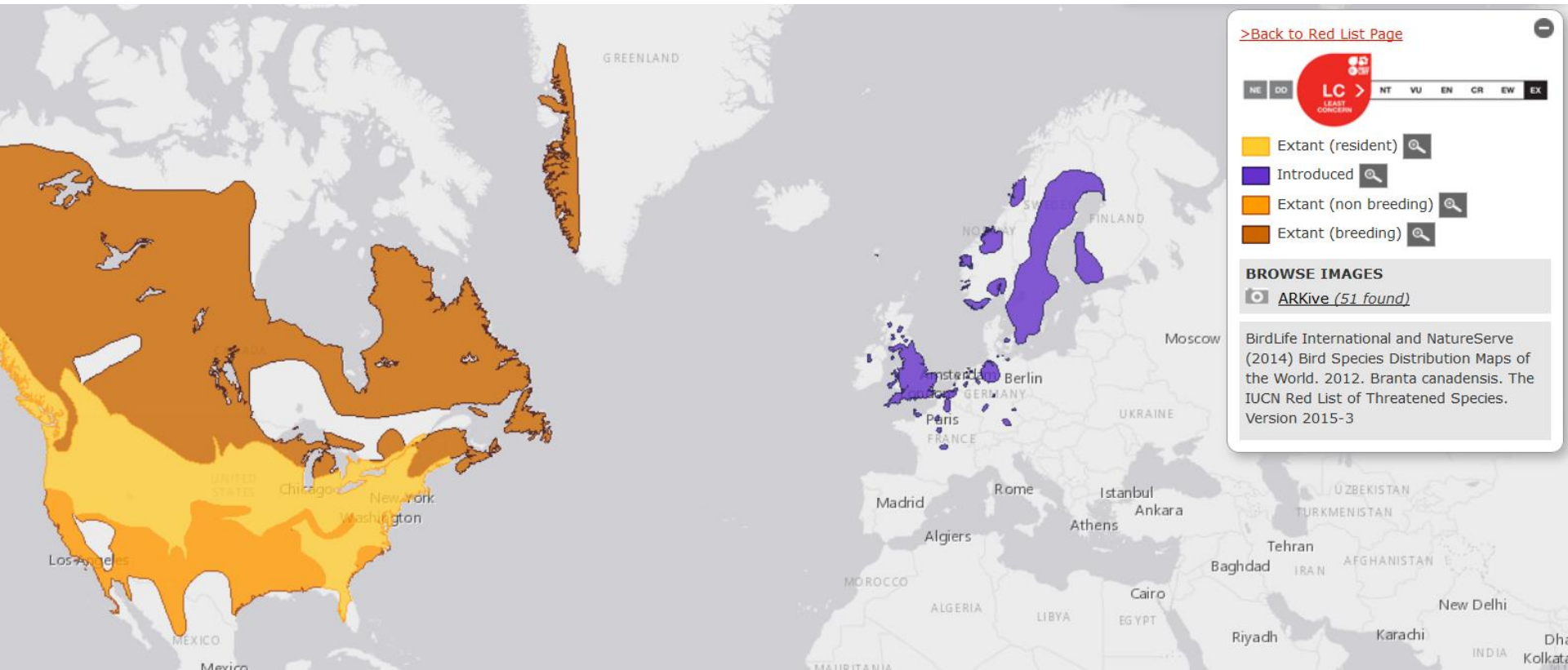
Galloanserae: Anseriformes: Anatidae: Anserinae

v ČR:

vzácně
protahuje

vzácně
zimuje

severoamerický druh – introdukovaný do Velké Británie a severní Evropy
chování polovlně i ve střední Evropě
zjišťování hlavně na větších vodách





husice liščí

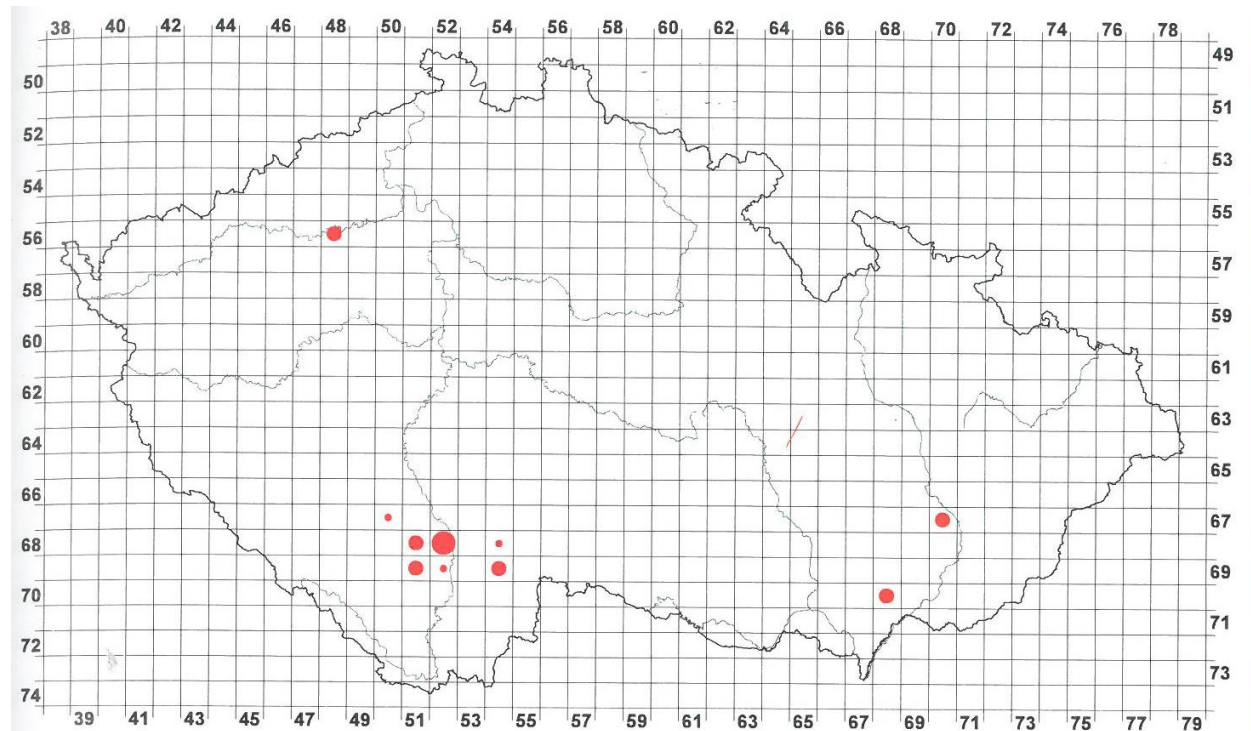
*Tadorna tadorna*červený seznam ČR: **CR (VU)**

legislativní ochrana: -

červený seznam IUCN: LC

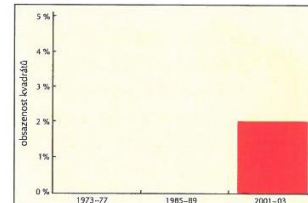
nepravidelně
v ČR: **hnízdí** protahuje **zimuje**

hnízdí v zemních norách na mořských pobřežích, u velkých řek i slaných jezer větš. žije na větších vodách u nás recentně častější

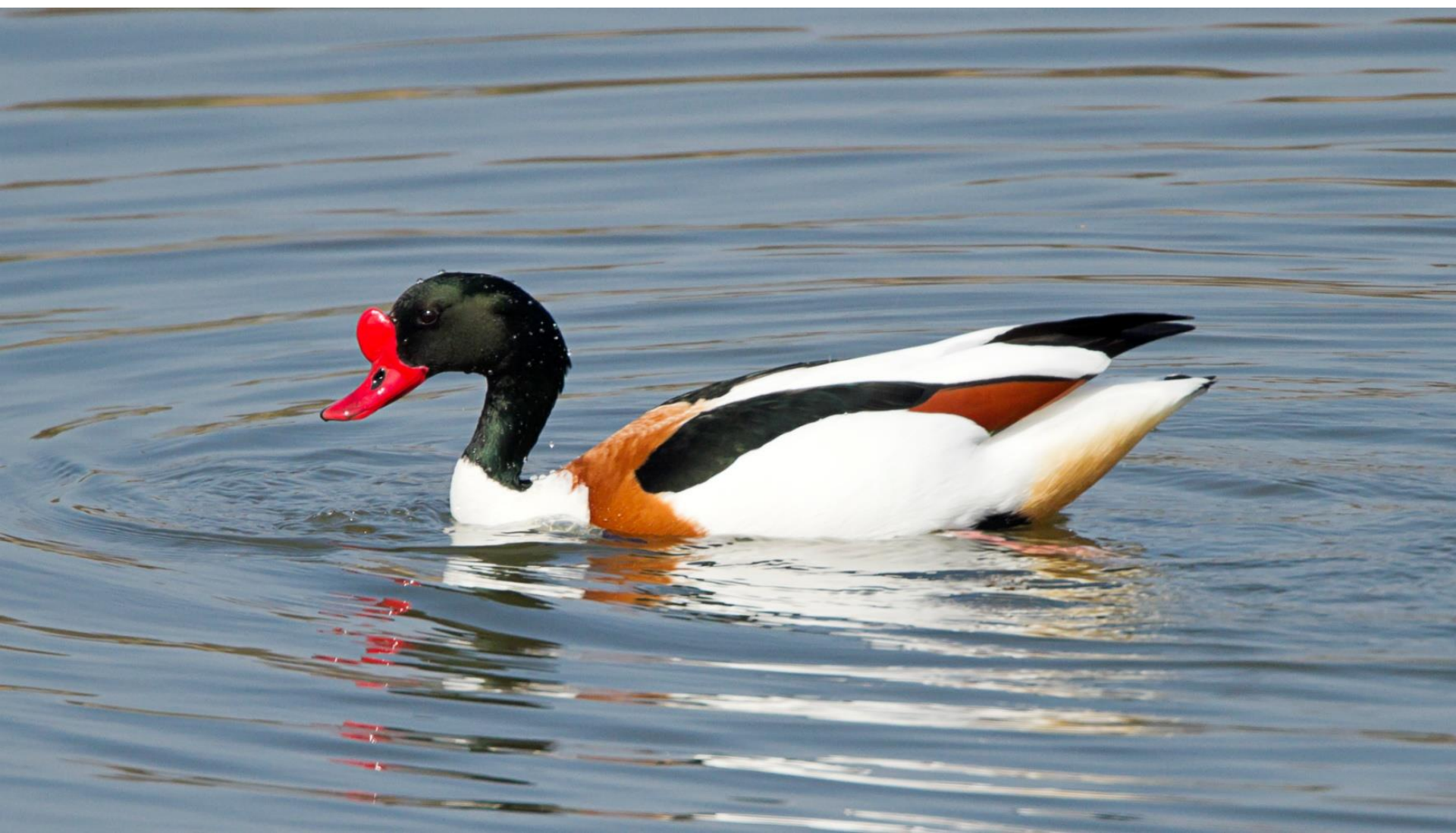


Počet čtverců, ve kterých byl druh zaznamenán

	1973–1977	0 %	(0)	1985–1989	0 %	(0)	2001–2003	2 %	(10)
<i>Možné hnízdění</i>	0 %	(0)		0 %	(0)		30 %	(3)	
<i>Pravděpodobné hnízdění</i>	0 %	(0)		0 %	(0)		60 %	(6)	
<i>Prokázané hnízdění</i>	0 %	(0)		0 %	(0)		10 %	(1)	



husice liščí
Tadorna tadorna



husice rezavá

Tadorna ferruginea

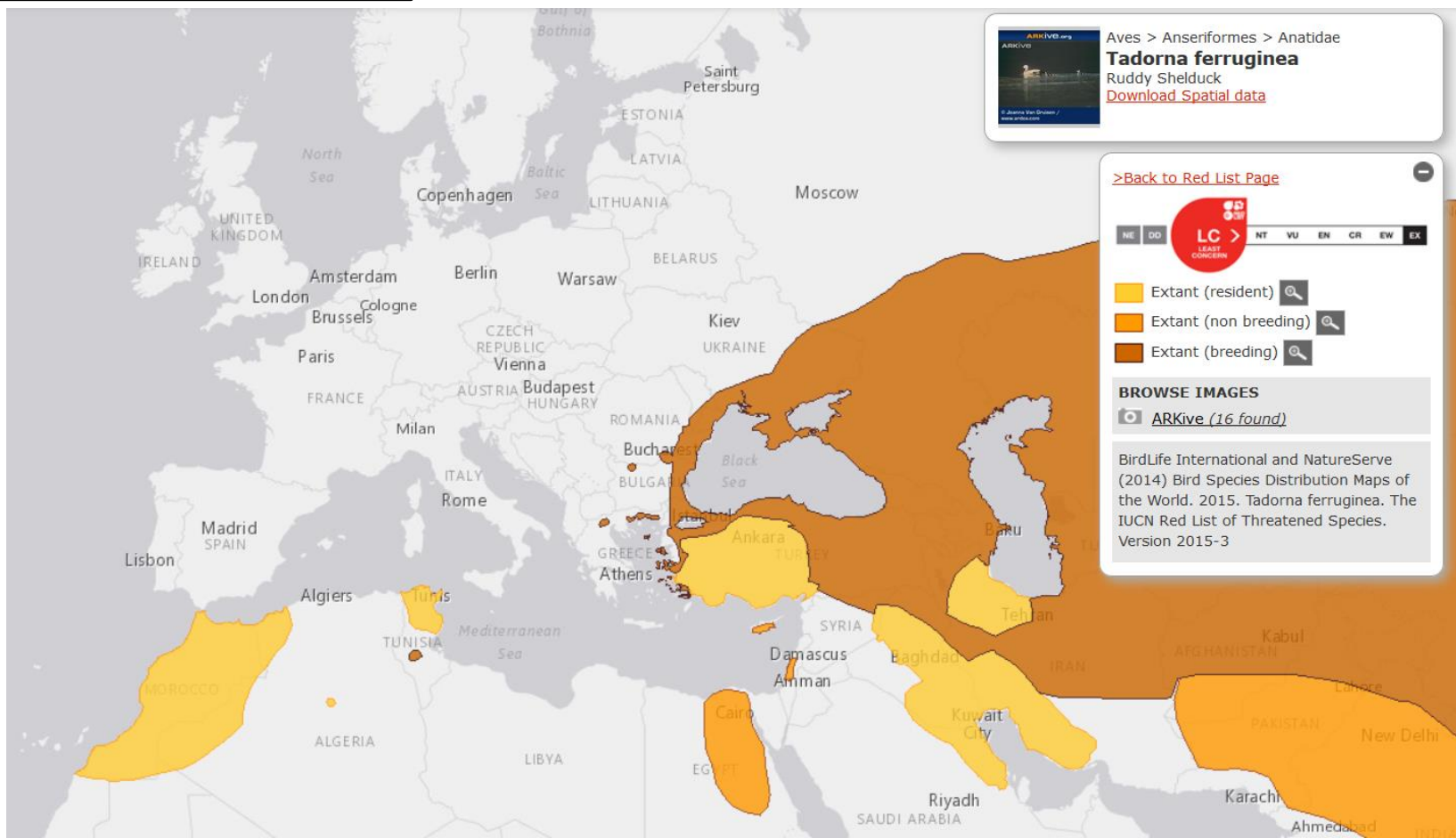
Galloanserae: Anseriformes: Anatidae: Tadorninae

výjimečně v ČR: **hnízdí** vzácně protahuje vzácně zimuje

NEPŮVODNÍ

červený seznam ČR: -
legislativní ochrana: -
červený seznam IUCN: LC

hnízdí na slaných jezerech východní Evropy
výjimečně zahnízdí ve střední E., ? ze zajetí





husice nilská

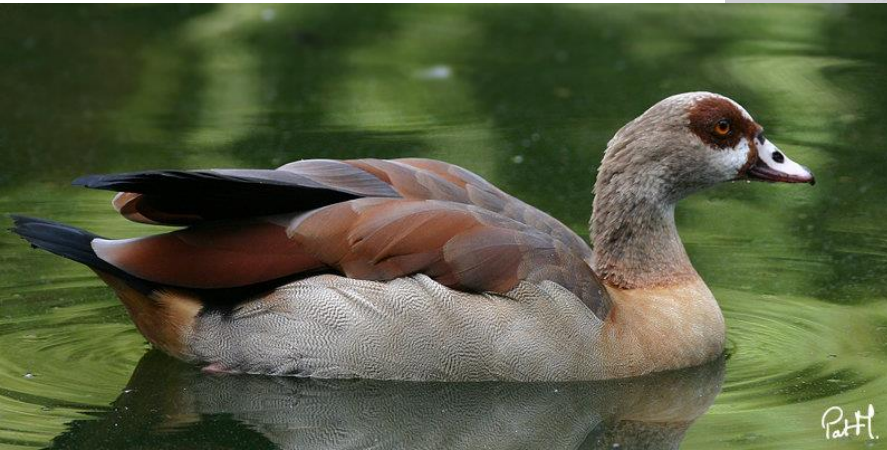
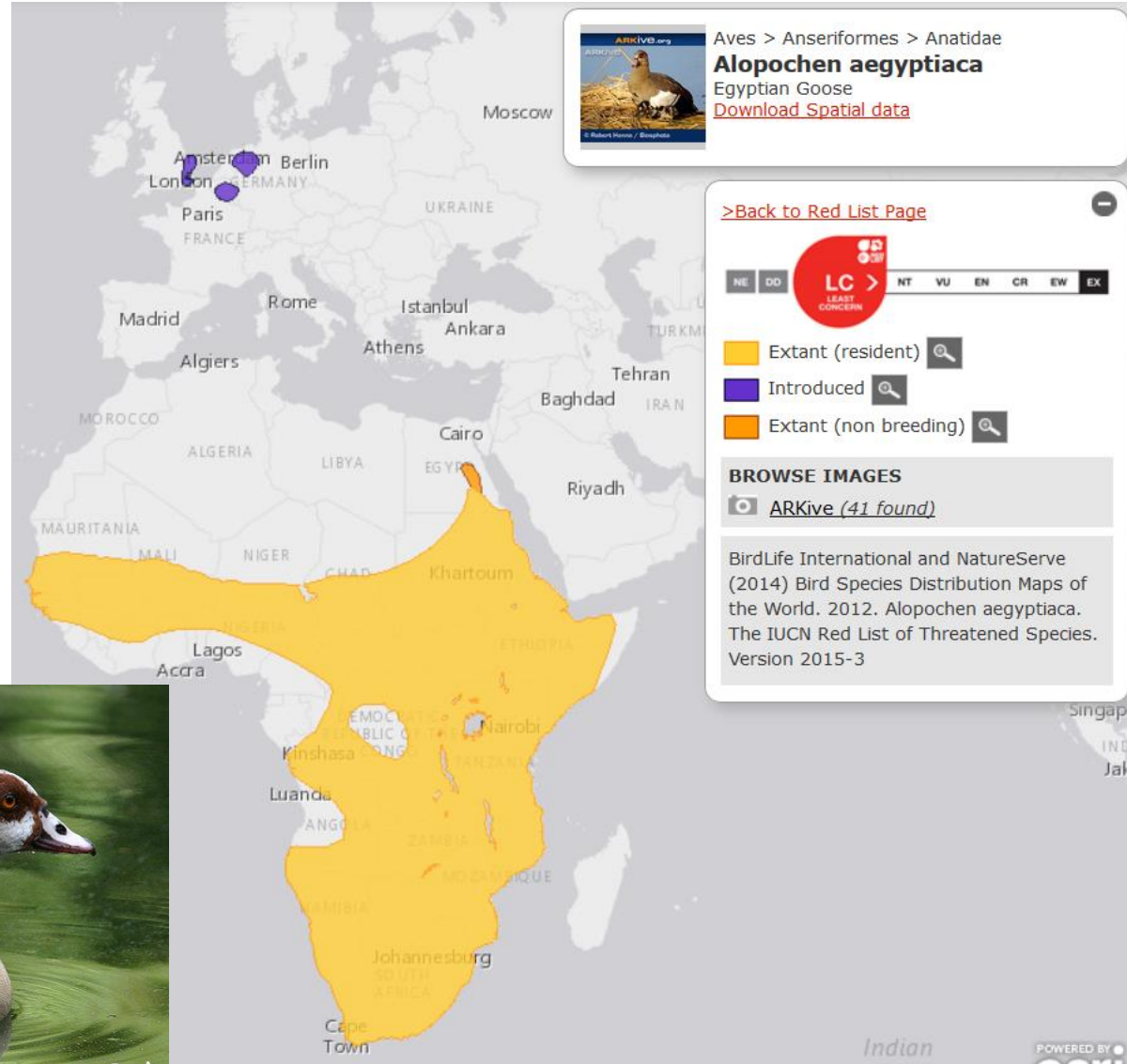
Alopochen aegyptiaca

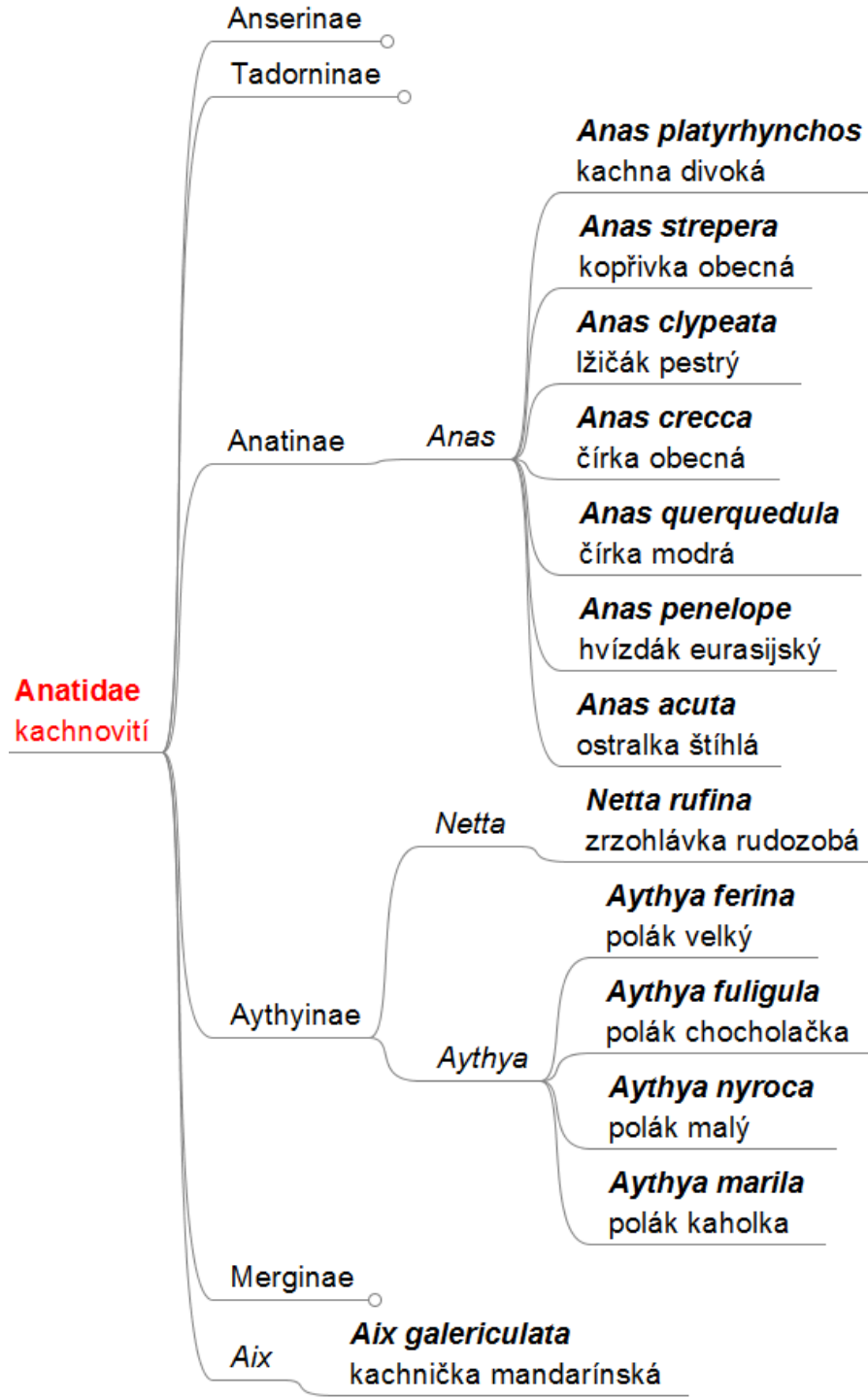
nepravidelně v ČR: **hnízdí** vzácně protahuje vzácně zimuje

NEPŮVODNÍ

červený seznam ČR: -
legislativní ochrana: -
červený seznam IUCN: LC

nepravidelně zahnízdí zřejmě jedinci uniklí z chovů či z introdukovaných oblastí v sz Evropě





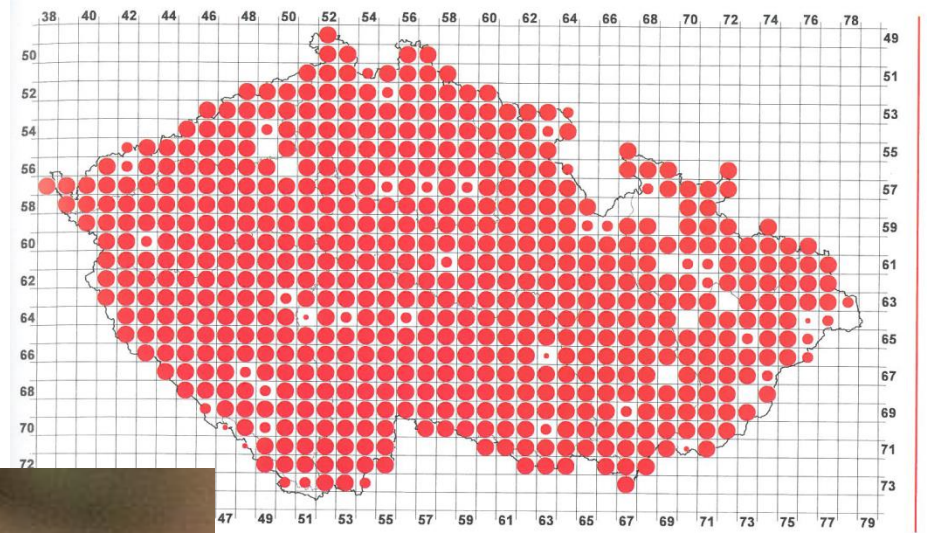
kachna divoká

Anas platyrhynchos

v ČR: **hnízdí** protahuje zimuje

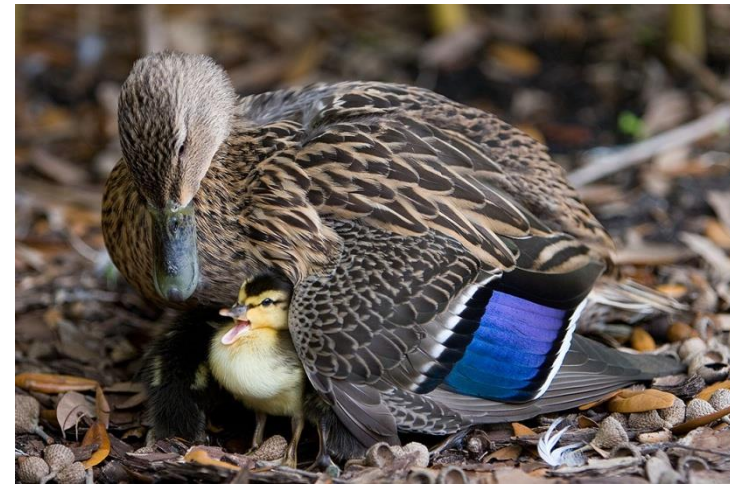
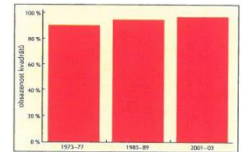
červený seznam ČR: -
 legislativní ochrana: -
 červený seznam IUCN: LC

vody všeho druhu, hnízdo na zemi na březích, v hustých porostech, dutinách i v cizích hnízdech na stomech
 do 1 hnízda snáší často více samic



h byl druh zaznamenán

1973-77	1985-1989	2001-2003
90 % (760)	95 % (595)	97 % (609)
4 % (27)	2 % (14)	1 % (6)
6 % (44)	6 % (37)	6 % (37)
91 % (689)	91 % (544)	93 % (566)



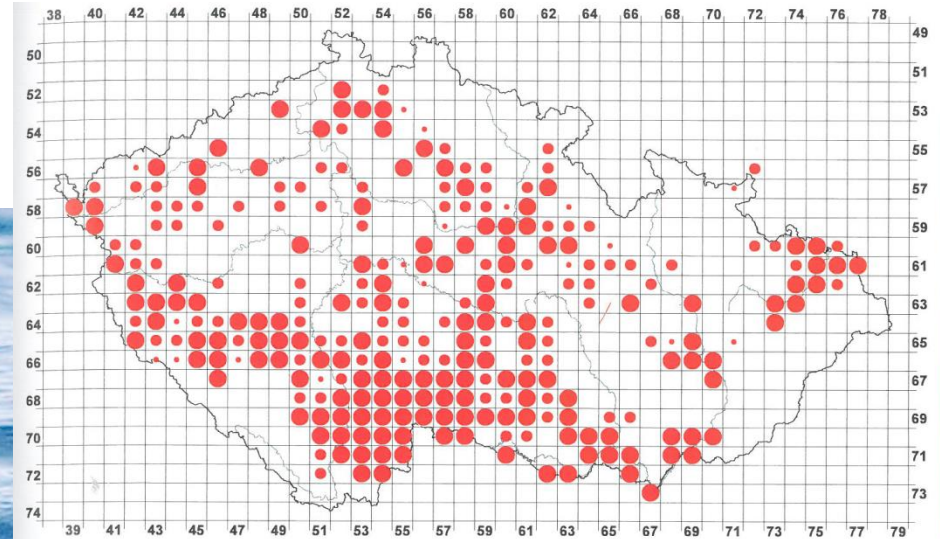
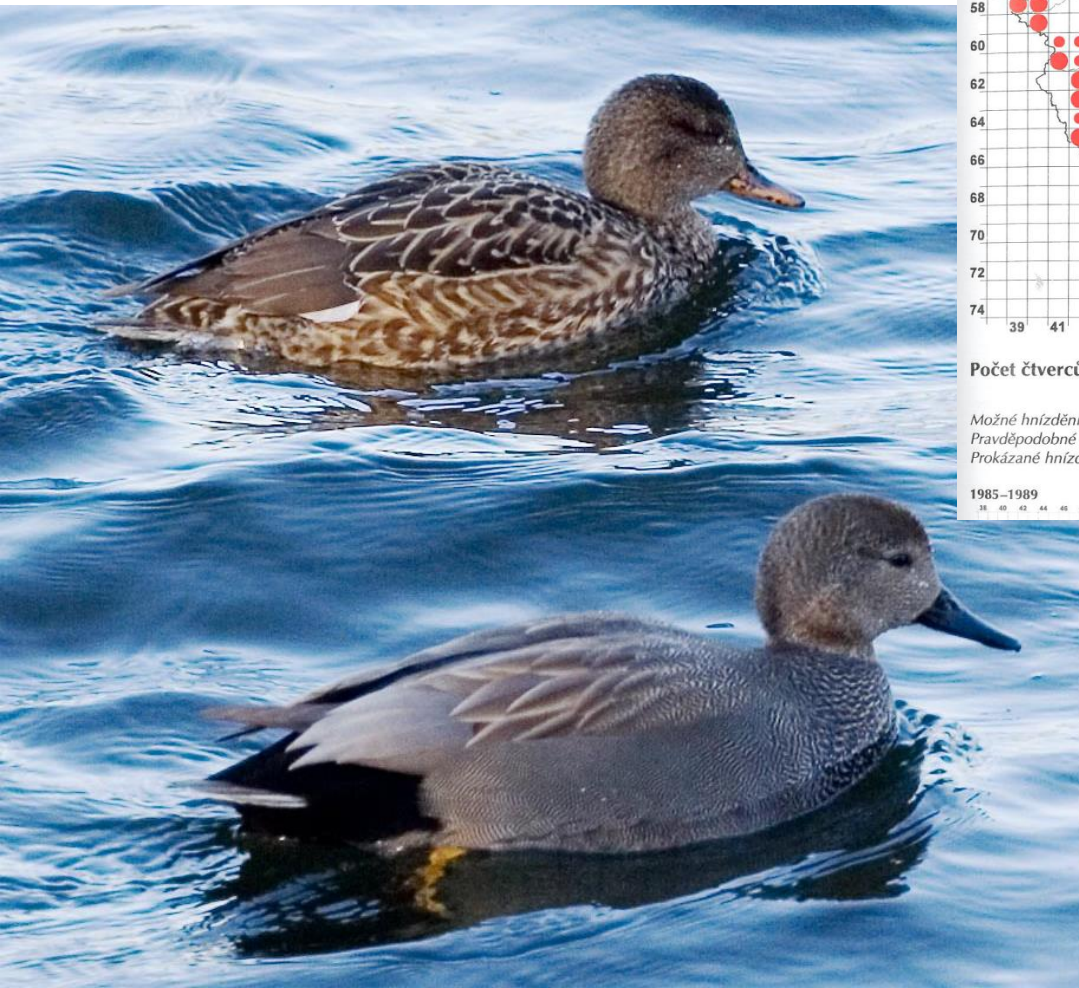
kopřivka obecná

Anas strepera

červený seznam ČR: **VU**
 legislativní ochrana: **O**
 červený seznam IUCN: **LC**

v ČR: **hnízdí**

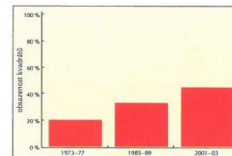
protahuje

vzácně
zimuje

Počet čtverců, ve kterých byl druh zaznamenán

	1973–1977	20 % (170)	1985–1989	32 % (198)	2001–2003	44 % (273)
Možné hnízdění	14 % (24)		12 % (23)		7 % (19)	
Pravděpodobné hnízdění	28 % (48)		29 % (58)		38 % (103)	
Prokázané hnízdění	58 % (98)		59 % (117)		55 % (151)	

1985–1989



převážně tažná
 mělké větší vody
 hnízdo na suché zemi nedaleko
 vody, v hustém podrostu

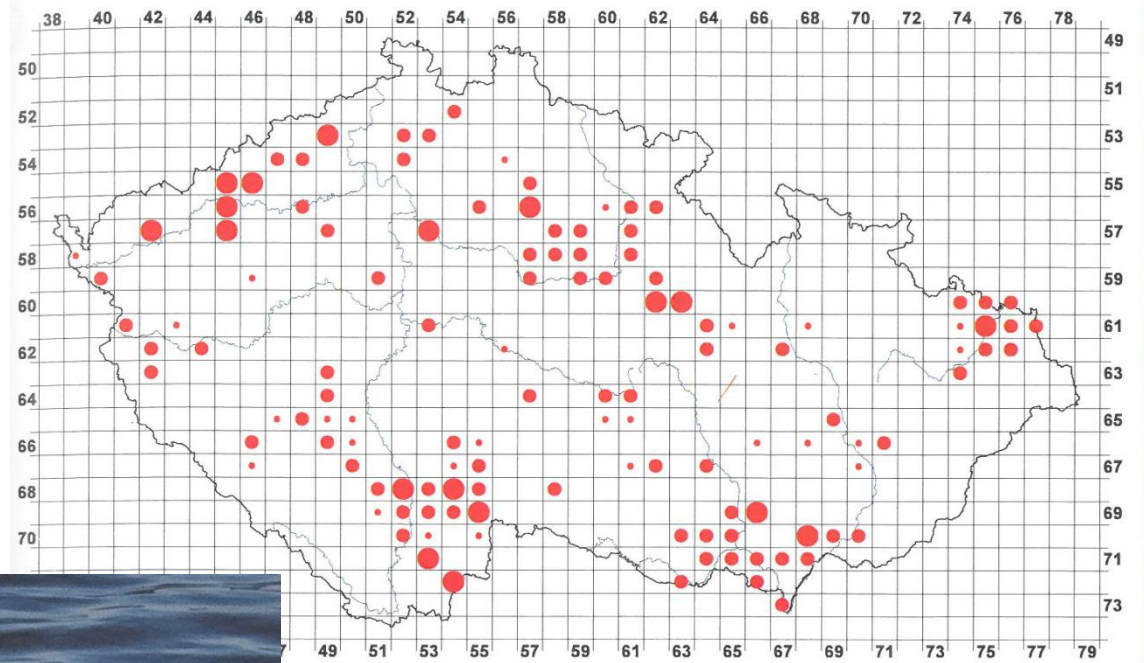
Ižičák pestrý

Anas clypeata

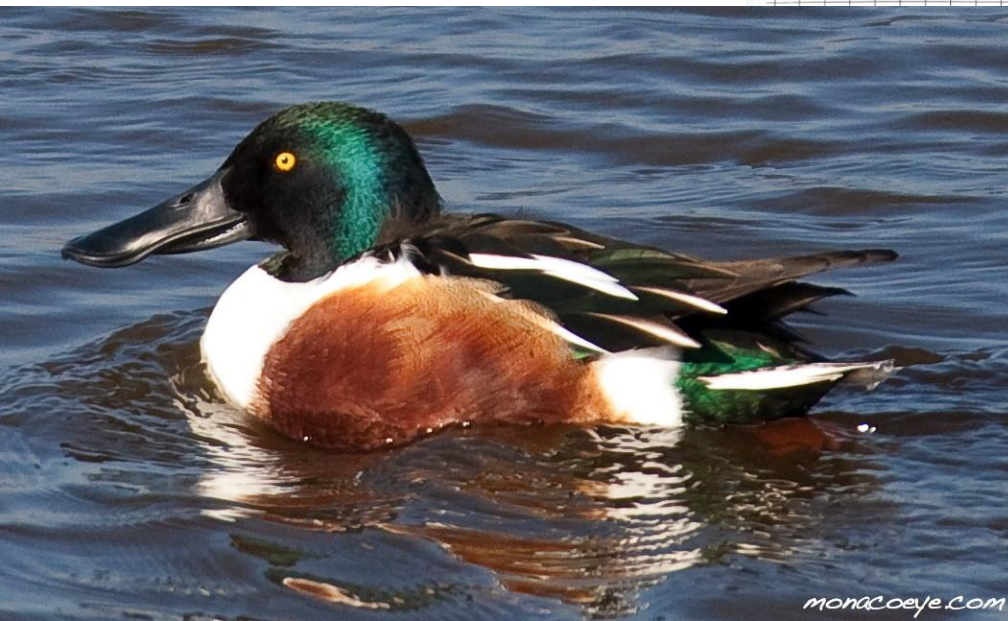
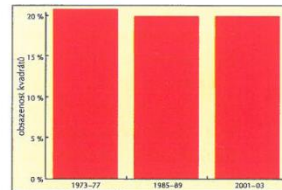
nepravidelně
v ČR: **hnízdí** protahuje **vzácně zimuje**

červený seznam ČR: **CR**
legislativní ochrana: **SO**
červený seznam IUCN: **LC**

mokřadní louky s nízkou vegetací
na průtahu na mělkých vodách
hnízdí na zemi v porostu nedaleko
vody



byl druh zaznamenán



čírka obecná

Anas crecca

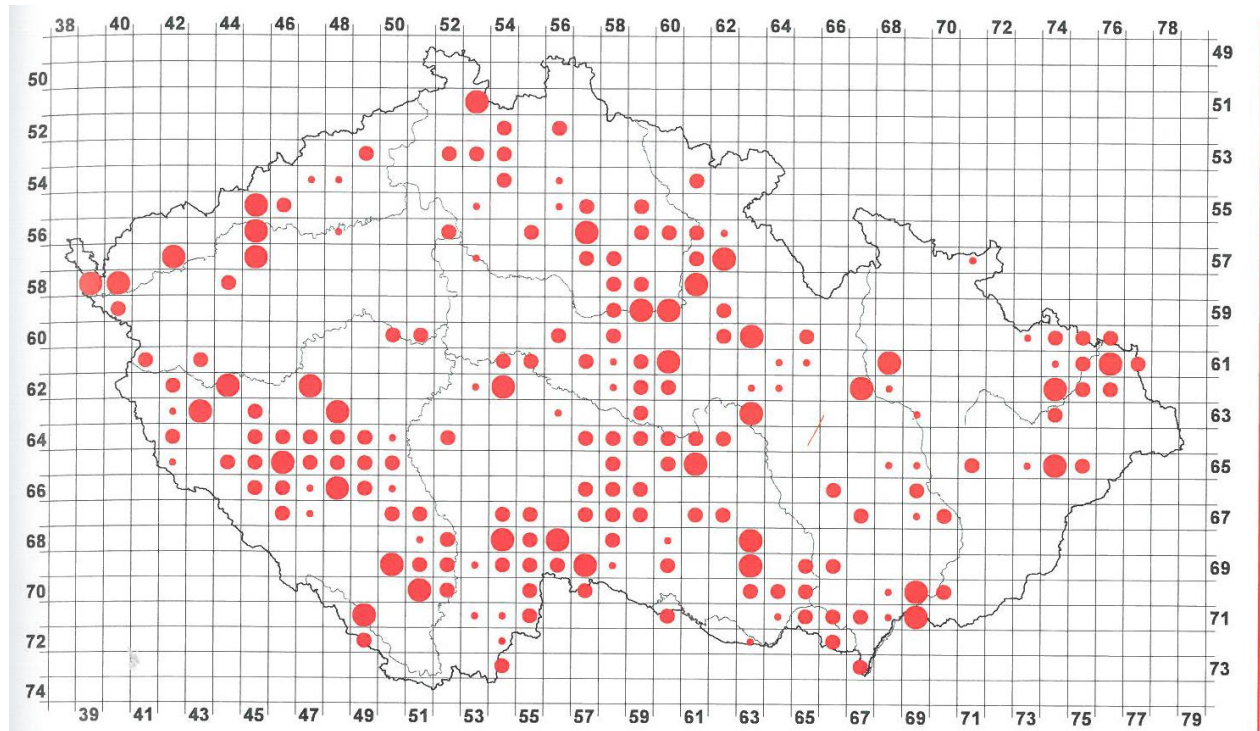
v ČR: **hnízdí**

protahuje

zimuje

červený seznam ČR: **CR**legislativní ochrana: **O**červený seznam IUCN: **LC**

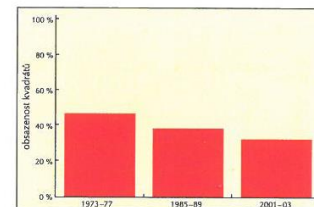
nejmenší kachna
početnost se snižuje
mělké zarostlé vody
mokřadní travnaté porosty



Počet čtverců, ve kterých byl druh zaznamenán

	1973–1977 46 % (388)	1985–1989 38 % (240)	2001–2003 32 % (200)
<i>Možné hnízdění</i>	16 % (61)	16 % (38)	21 % (42)
<i>Pravděpodobné hnízdění</i>	25 % (96)	38 % (91)	60 % (120)
<i>Prokázané hnízdění</i>	60 % (231)	46 % (111)	19 % (38)

1985–1989



čírka obecná - *Anas crecca*



čírka modrá

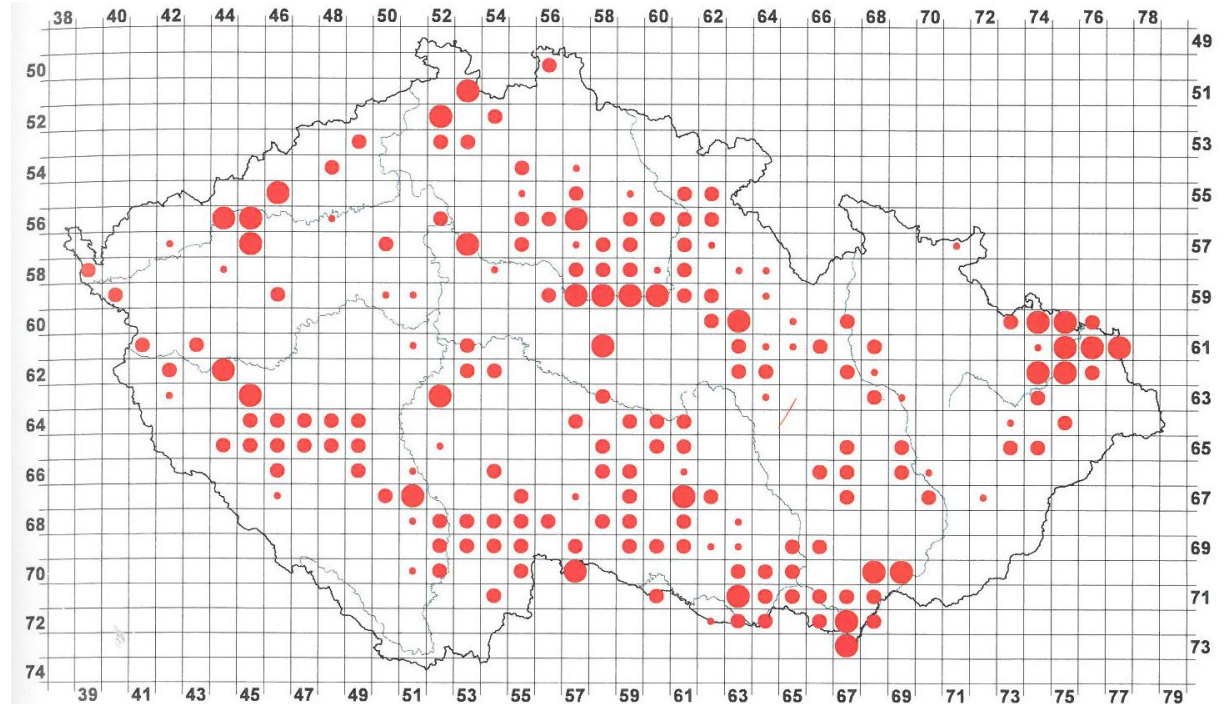
Anas querquedula

červený seznam ČR: **CR**
 legislativní ochrana: **SO**
 červený seznam IUCN: **LC**

tažný druh, výjimečně zimuje
 početnost se snižuje
 mělké vodní nádrže,
 mokřadní travnaté porosty

v ČR: **hnízdí** protahuje

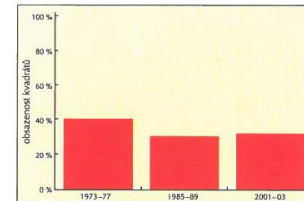
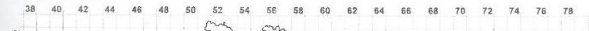
výjimečně
zimuje



Počet čtverců, ve kterých byl druh zaznamenán

	1973–1977 40 % (334)	1985–1989 30 % (188)	2001–2003 31 % (194)
<i>Možné hnízdění</i>	14 % (46)	17 % (31)	20 % (39)
<i>Pravděpodobné hnízdění</i>	38 % (126)	56 % (105)	63 % (123)
<i>Prokázané hnízdění</i>	49 % (162)	28 % (52)	17 % (32)

1985–1989





hvízdák eurasijský

Anas penelope

výjimečně
v ČR: **hnízdí** protahuje **zimuje**

červený seznam ČR: **NA (VU)**

legislativní ochrana: -

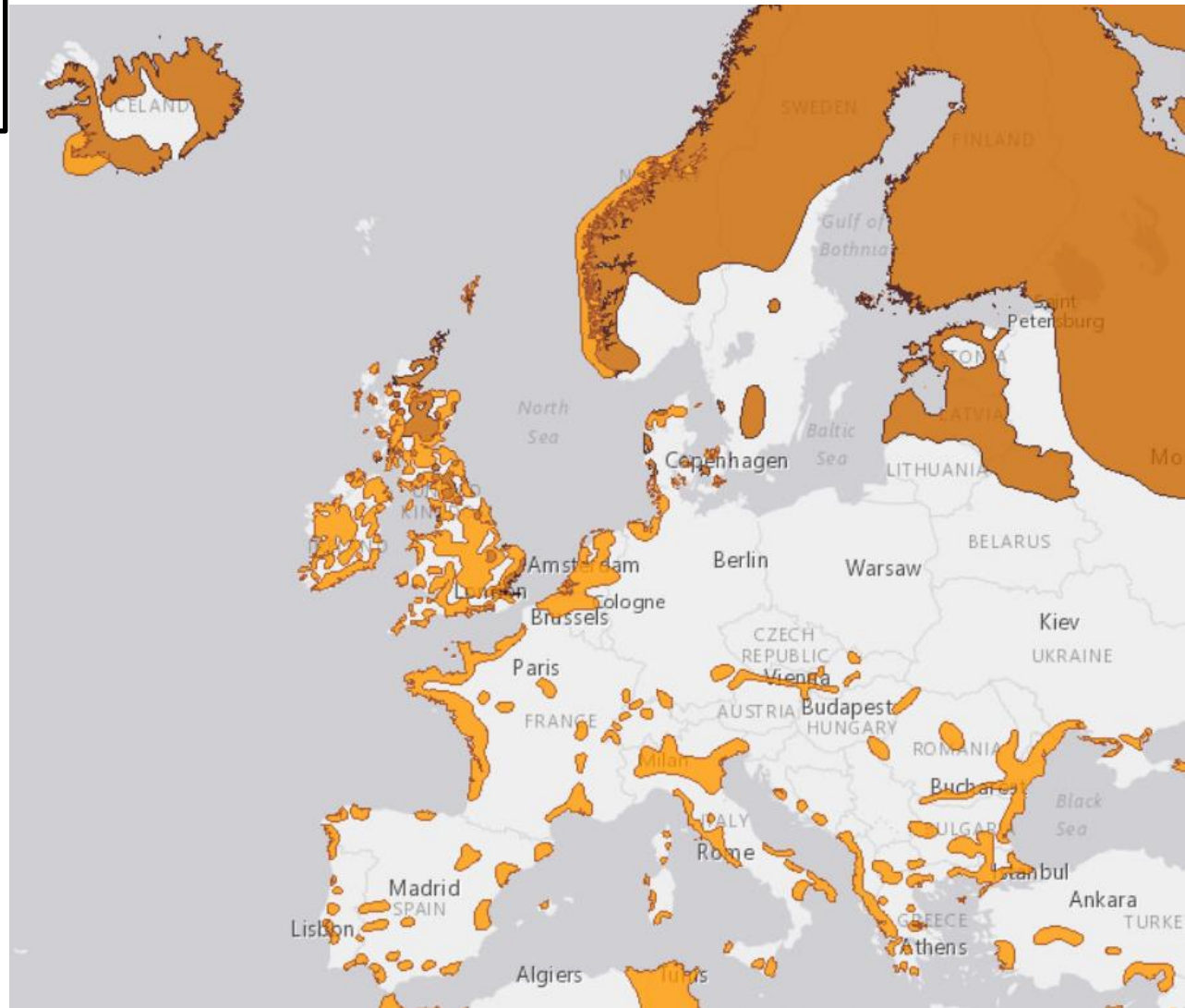
červený seznam IUCN: LC

menší kachna
severský druh

protahuje nejčastěji na jaře
mokřadní prostředí, na tahu
mělké vodní nádrže

hnízdí na zemi v hustém
porostu

NA – Not Applicable
Nevhodný pro hodnocení



hvízdák eurasijský - *Anas penelope*



ostralka štíhlá

Anas acuta

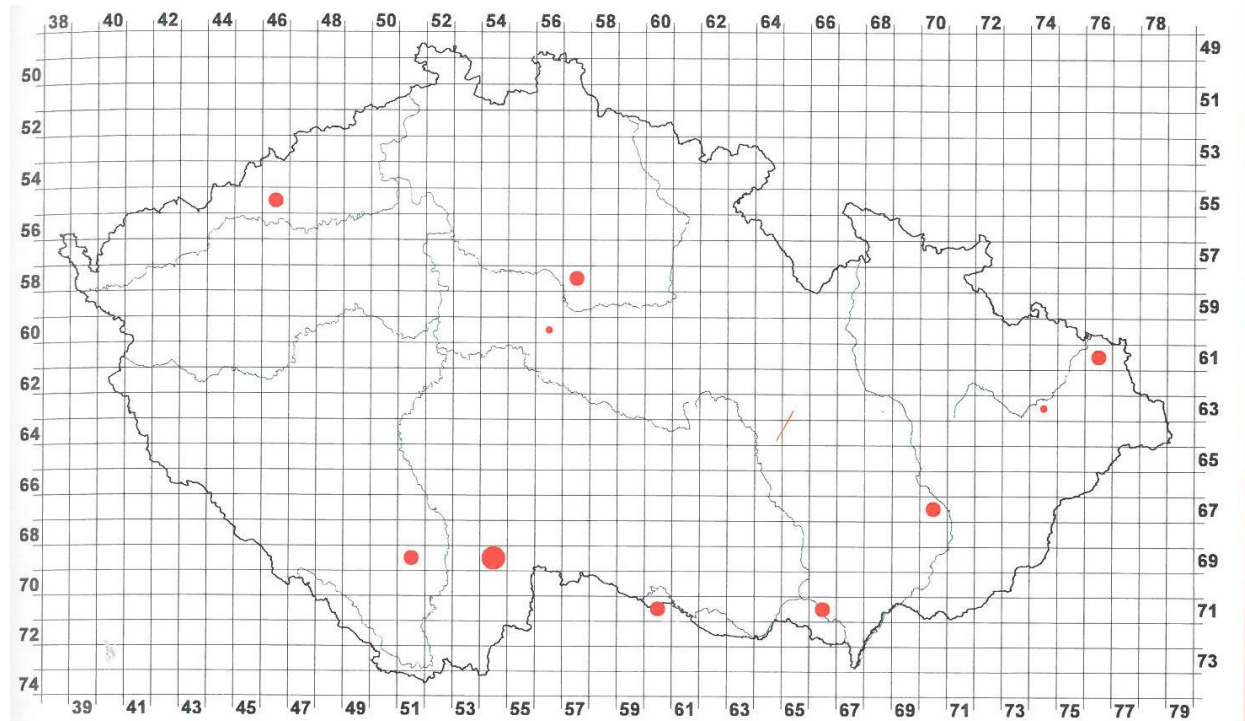
výjimečně
v ČR: **hnízdí** protahuje zimuje

červený seznam ČR: RE
legislativní ochrana: KO
červený seznam IUCN: LC

severská kachna
u nás nejpočetnější na
jarním tahu

močálovité a rybníční
oblasti

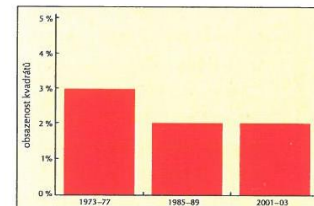
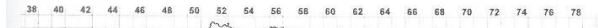
hnízdí na suché holé zemi



Počet čtverců, ve kterých byl druh zaznamenán

	1973–1977	3 % (21)	1985–1989	2 % (10)	2001–2003	2 % (10)
<i>Možné hnízdění</i>	33 % (7)	80 % (8)	20 % (2)			
<i>Pravděpodobné hnízdění</i>	48 % (10)	20 % (2)	70 % (7)			
<i>Prokázané hnízdění</i>	19 % (4)	0 % (0)	10 % (1)			

1985–1989



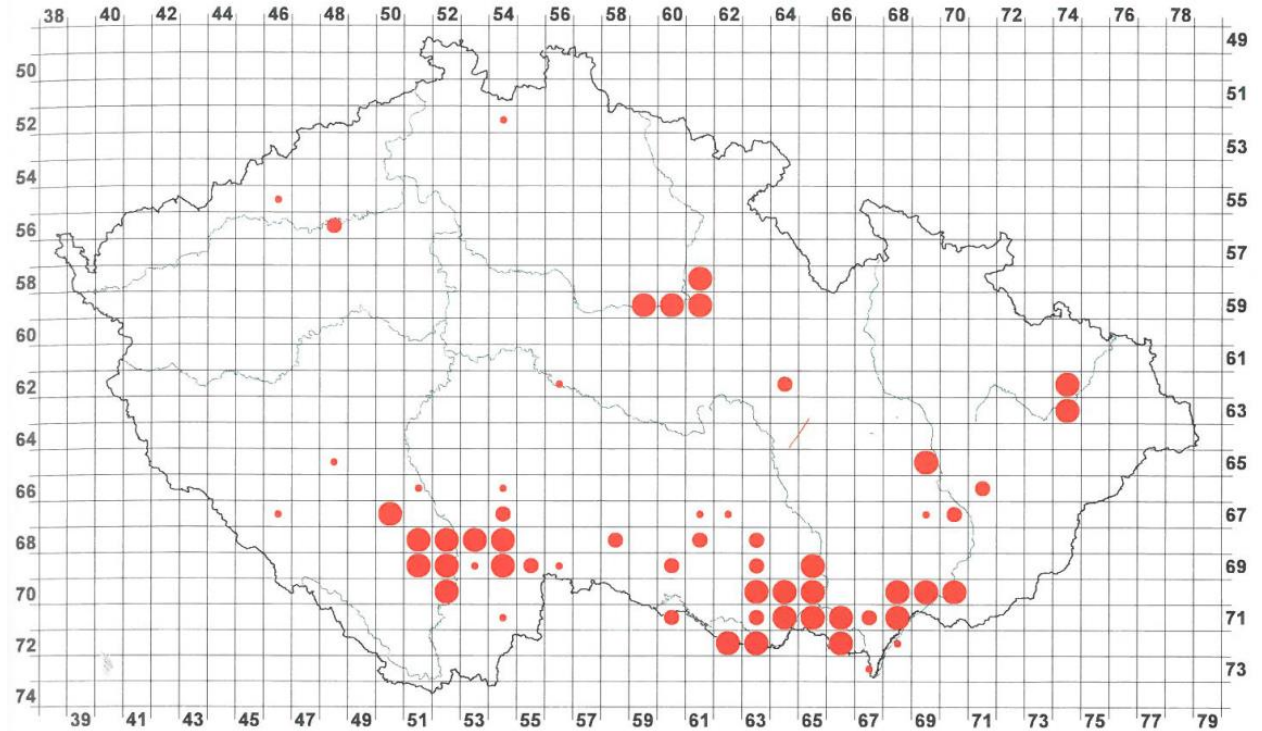
ostralka štíhlá
Anas acuta



zrzohlávka rudozobá

*Netta rufina*v ČR: **hnízdí**

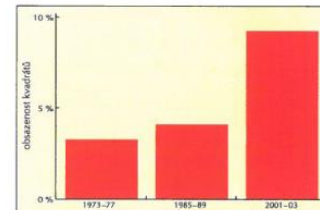
protahuje

vzácně
zimuječervený seznam ČR: **EN**legislativní ochrana: **SO**červený seznam IUCN: **LC**

Počet čtverců, ve kterých byl druh zaznamenán

	1973–1977	3 % (25)	1985–1989	4 % (27)	2001–2003	9 % (59)
<i>Možné hnízdění</i>	12 % (3)		22 % (6)		25 % (15)	
<i>Pravděpodobné hnízdění</i>	36 % (9)		15 % (4)		24 % (14)	
<i>Prokázané hnízdění</i>	52 % (13)		63 % (17)		51 % (30)	

1985–1989



zrzohlávka rudozobá - *Netta rufina*

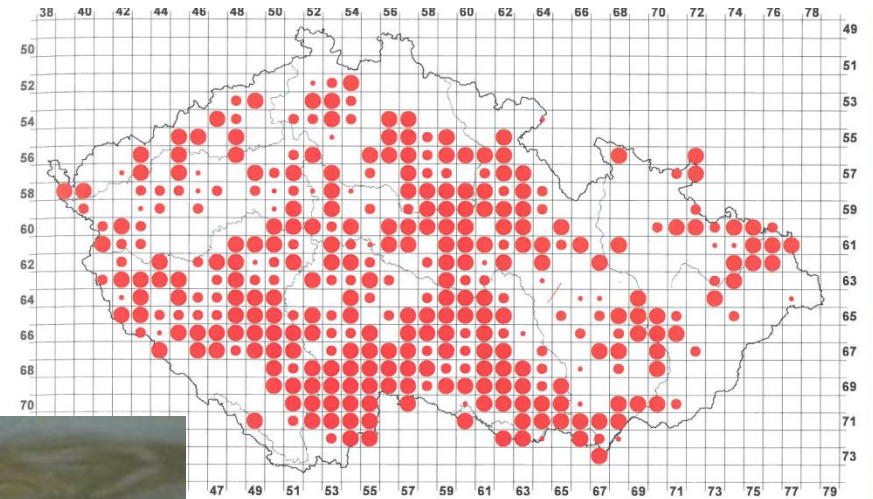


polák velký

Aythya ferina

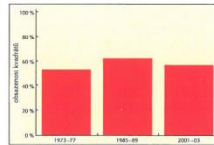
v ČR: **hnízdí** protahuje zimuje

červený seznam ČR: -
 legislativní ochrana: -
 červený seznam IUCN: **VU**



řech byl druh zaznamenán

1973-77	1985-1989	2001-2003
77 53 % (444)	62 % (388)	56 % (354)
8 % (34)	8 % (29)	8 % (28)
19 % (85)	14 % (56)	28 % (98)
73 % (325)	78 % (303)	64 % (228)



polák chocholačka

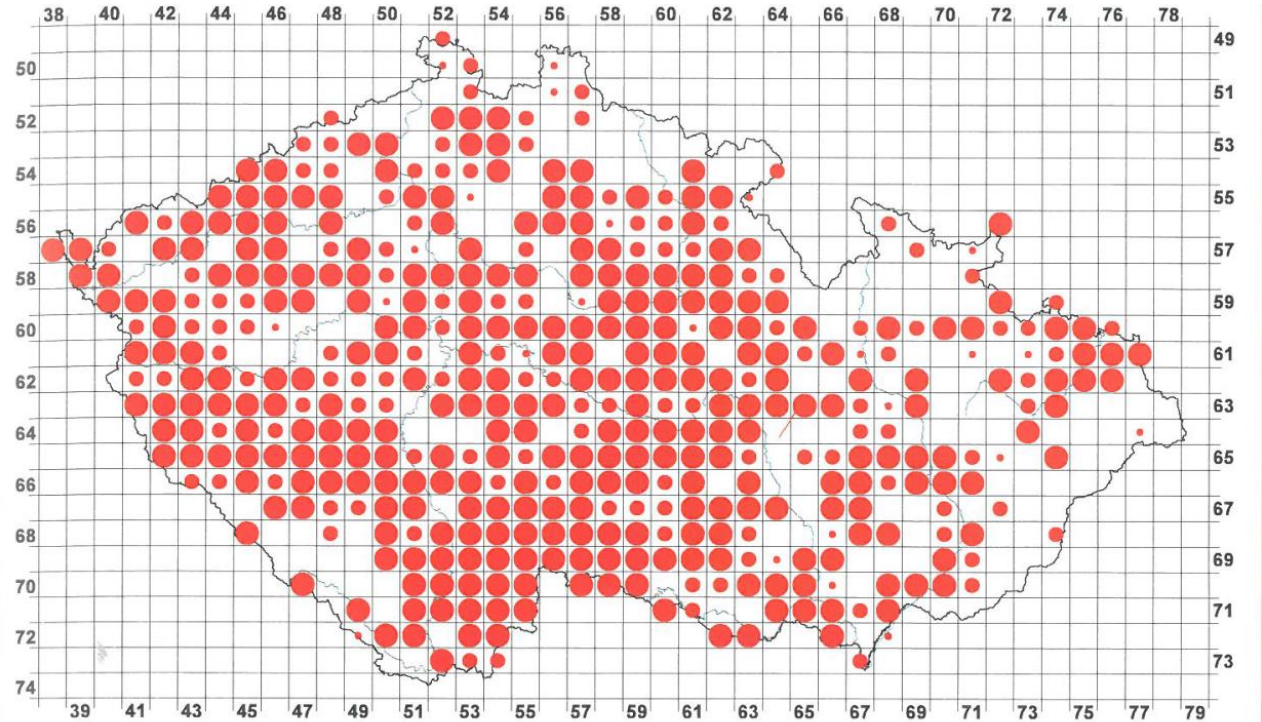
Aythya fuligula

v ČR: **hnízdí**

protahuje

zimuje

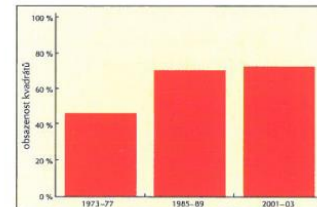
červený seznam ČR: -
 legislativní ochrana: -
 červený seznam IUCN: LC



Počet čtverců, ve kterých byl druh zaznamenán

	1973–1977 46 % (389)	1985–1989 70 % (441)	2001–2003 72 % (449)
<i>Možné hnízdění</i>	8 % (31)	6 % (26)	5 % (24)
<i>Pravděpodobné hnízdění</i>	20 % (79)	20 % (86)	28 % (126)
<i>Prokázané hnízdění</i>	72 % (279)	75 % (329)	67 % (299)

1985–1989



polák chocholačka - *Aythya fuligula*



polák malý

Aythya nyroca

výjimečně
v ČR: **hnízdí**

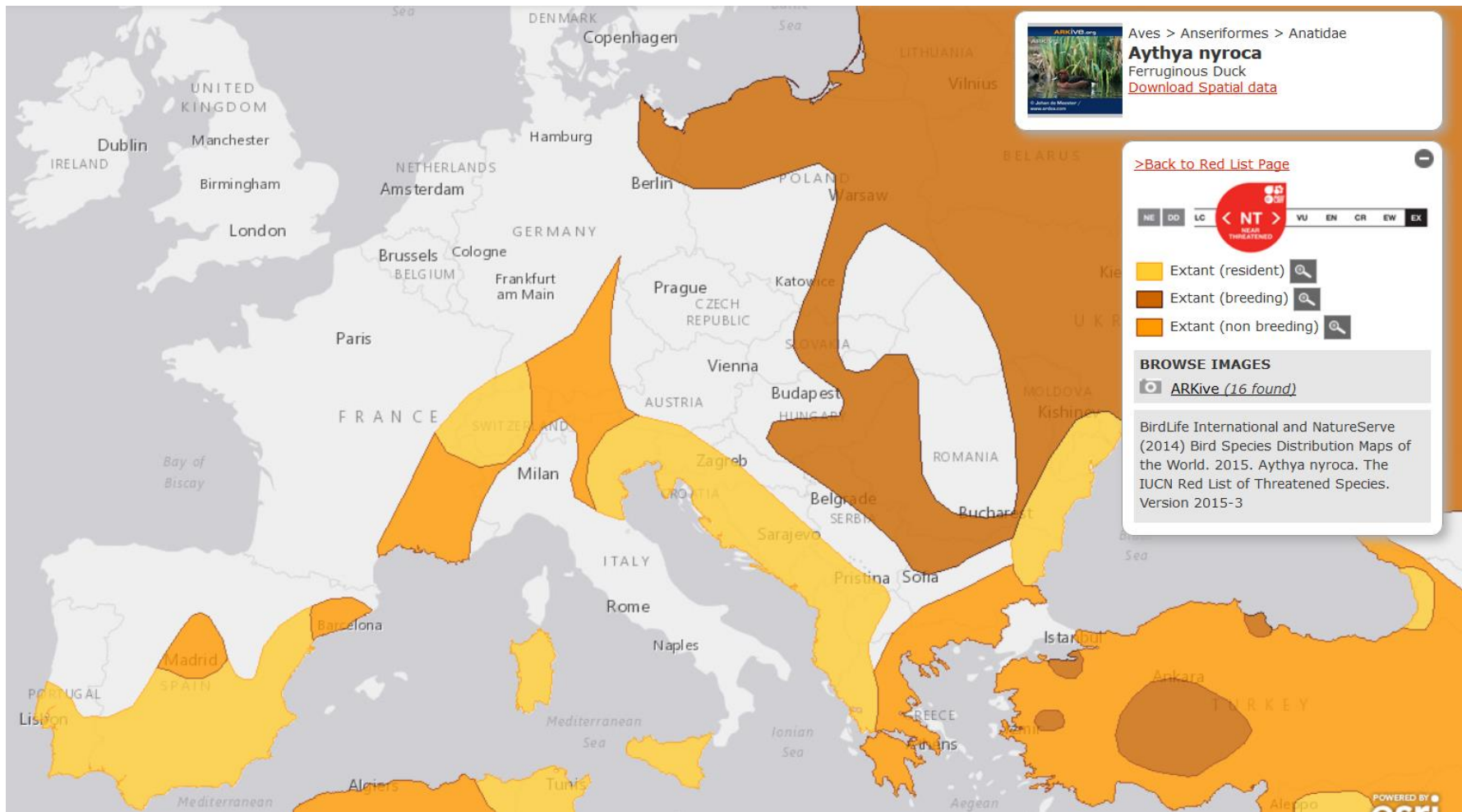
vzácně
protahuje

vzácně
zimuje

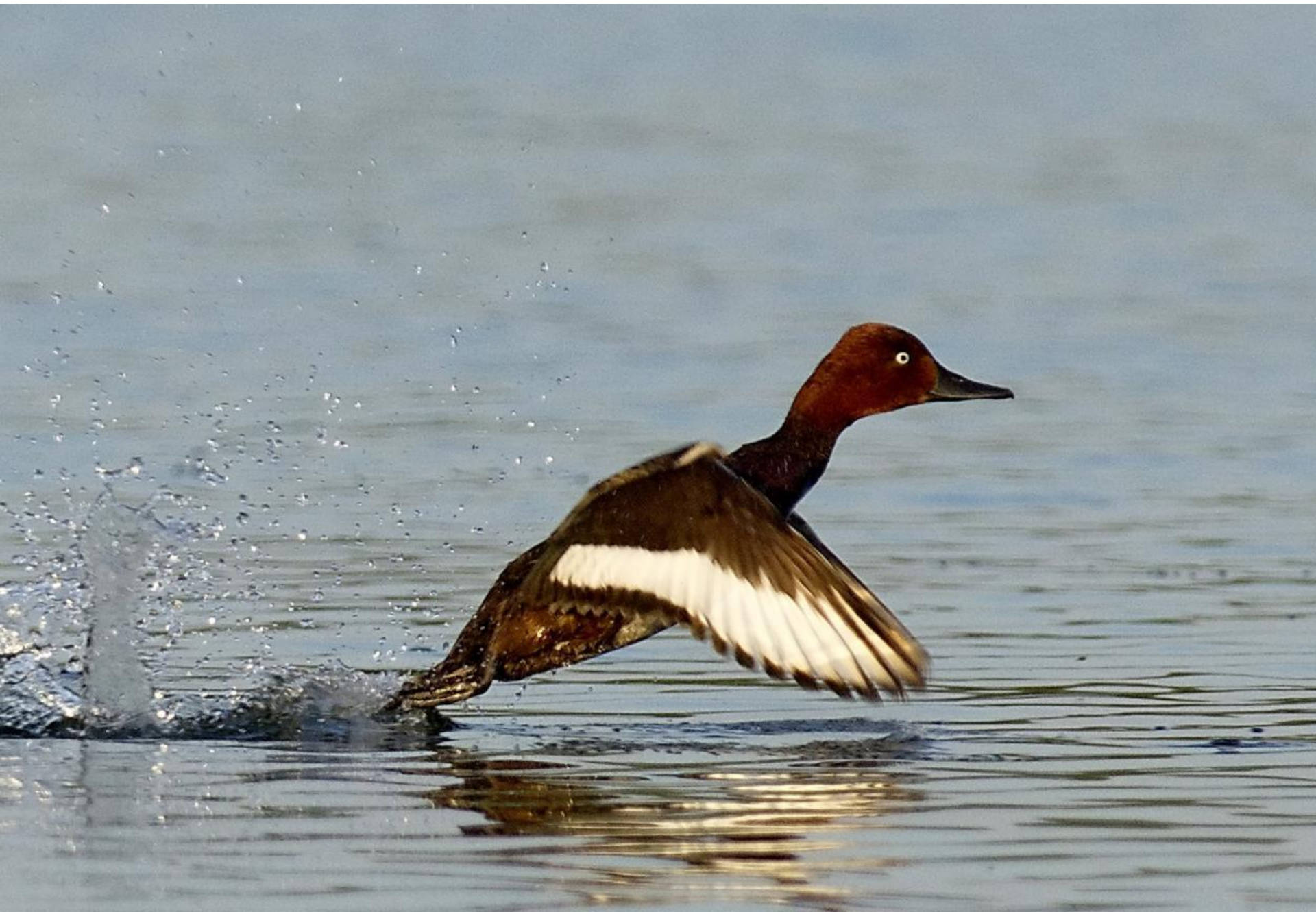
červený seznam ČR: **CR (RE)**

legislativní ochrana: **KO**

červený seznam IUCN: **NT**



polák malý - *Aythya nyroca*



polák kaholka

Aythya marila

v ČR:

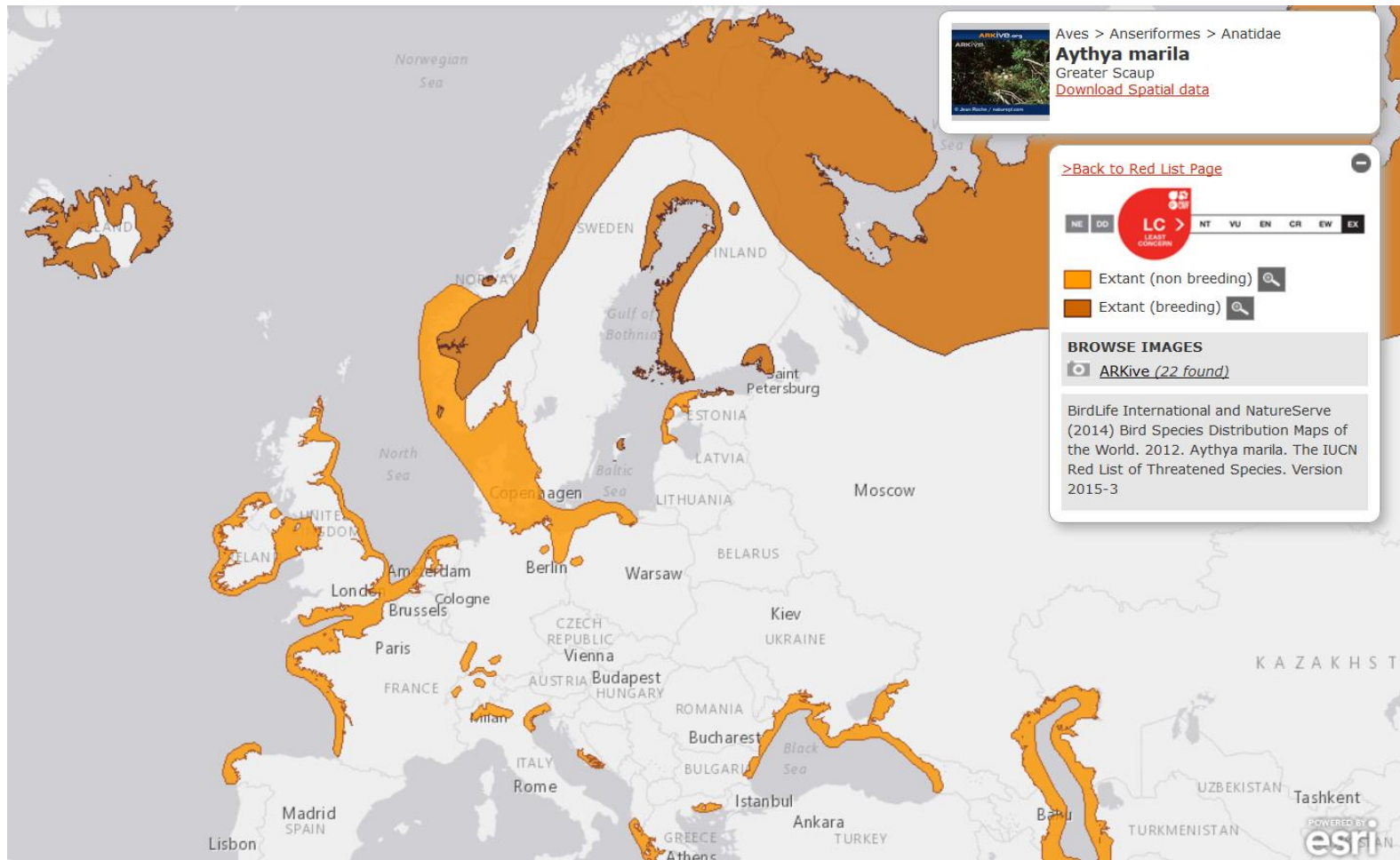
protahuje

zimuje

červený seznam ČR: -
legislativní ochrana: -
červený seznam IUCN: LC

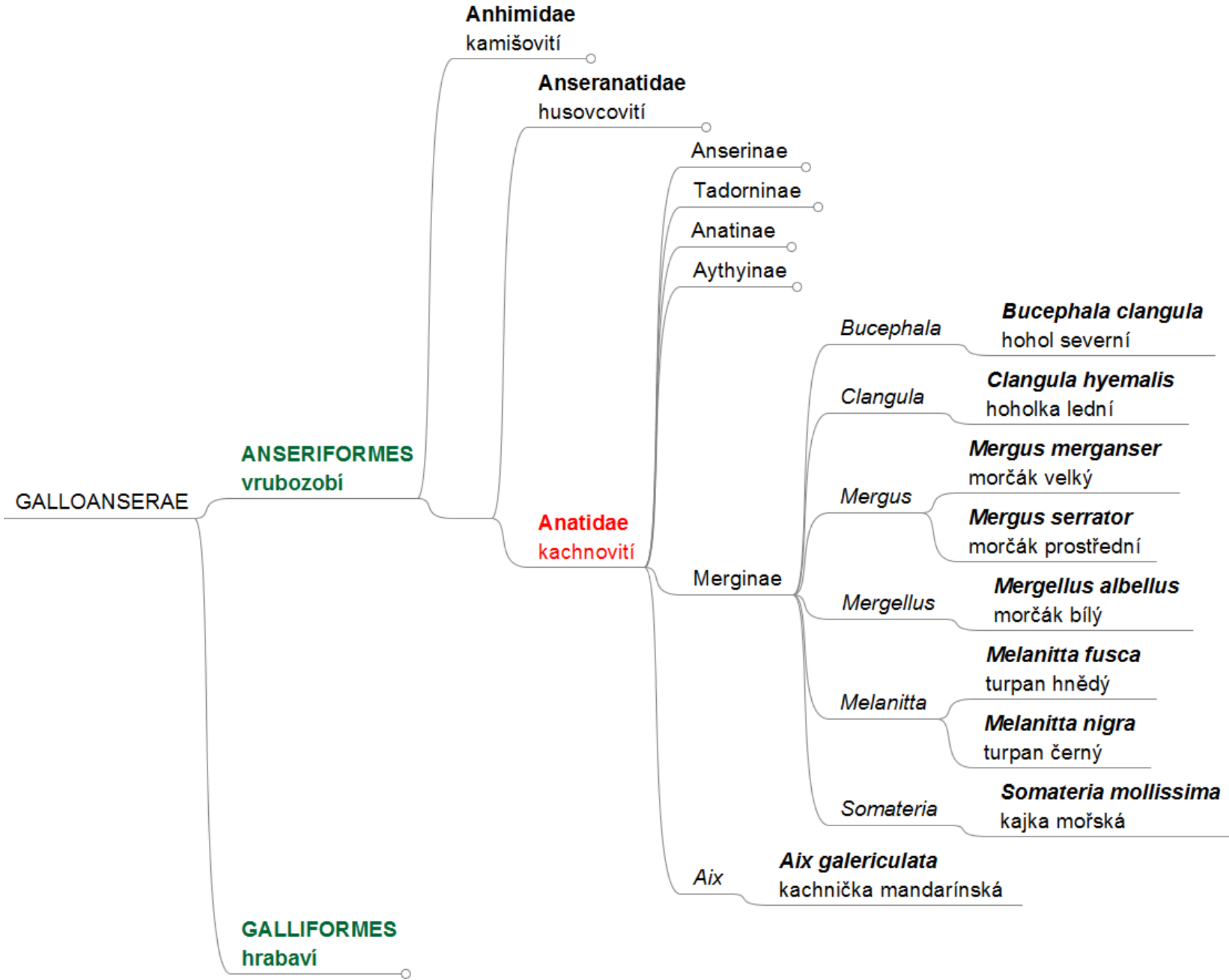
hnízdí v tundře

zimuje při mořských pobřežích



polák kaholka - *Aythya marila*





GALLOANSERAE

ANSERIFORMES
vrubozobí

Anhimidae
kamišovití

Anseranatidae
husovcovití

Anserinae

Tadorninae

Anatinae

Aythyinae

Anatidae
kachnovití

Merginae

Bucephala

Bucephala clangula
hohol severní

Clangula

Clangula hyemalis
hoholka lední

Mergus

Mergus merganser
morčák velký

Mergus serrator
morčák prostřední

Mergellus

Mergellus albellus
morčák bílý

Melanitta

Melanitta fusca
turpan hnědý

Melanitta nigra
turpan černý

Somateria

Somateria mollissima
kajka mořská

Aix

Aix galericulata
kachnička mandarínská

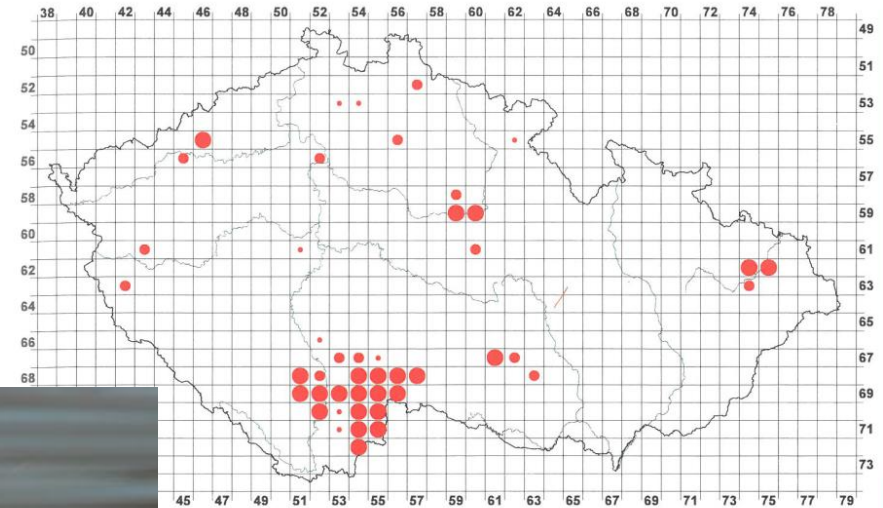
GALLIFORMES
hrabaví

hohol severní

Bucephala clangula

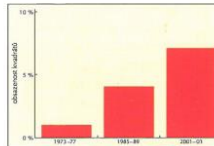
v ČR: **hnízdí** protahuje zimuje

červený seznam ČR: **EN**
 legislativní ochrana: **SO**
 červený seznam IUCN: **LC**



kterých byl druh zaznamenán

	1973-1977	1985-1989	2001-2003
zaznamenání	1 % (12)	4 % (22)	7 % (45)
zaznamenání	17 % (2)	23 % (5)	18 % (8)
zaznamenání	8 % (1)	27 % (6)	31 % (14)
zaznamenání	75 % (9)	50 % (11)	51 % (23)



hoholka lední

Clangula hyemalis

červený seznam ČR: -
legislativní ochrana: -
červený seznam IUCN: **VU**

v ČR:

vzácně
protahuje

vzácně
zimuje



hoholka lední - *Clangula hyemalis*

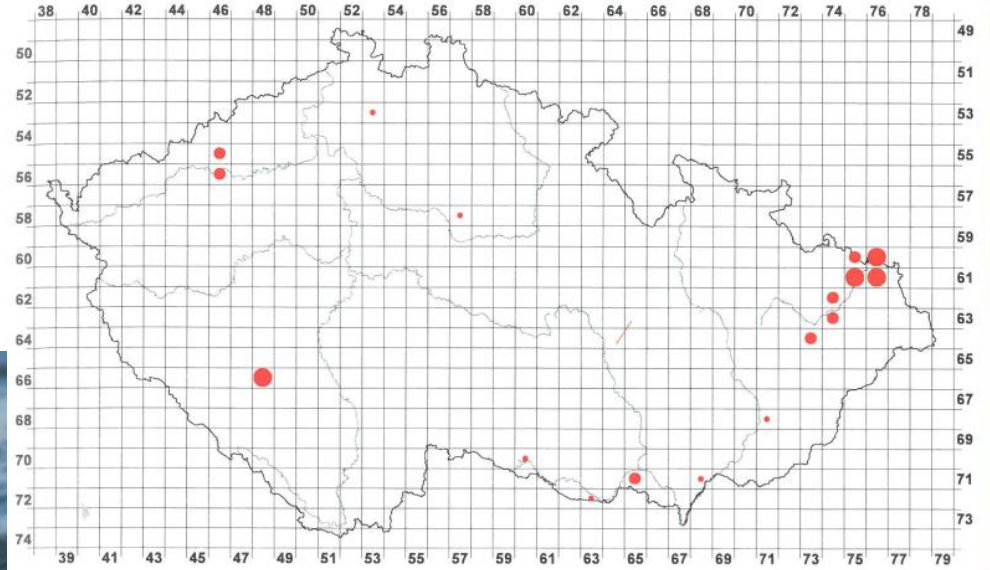
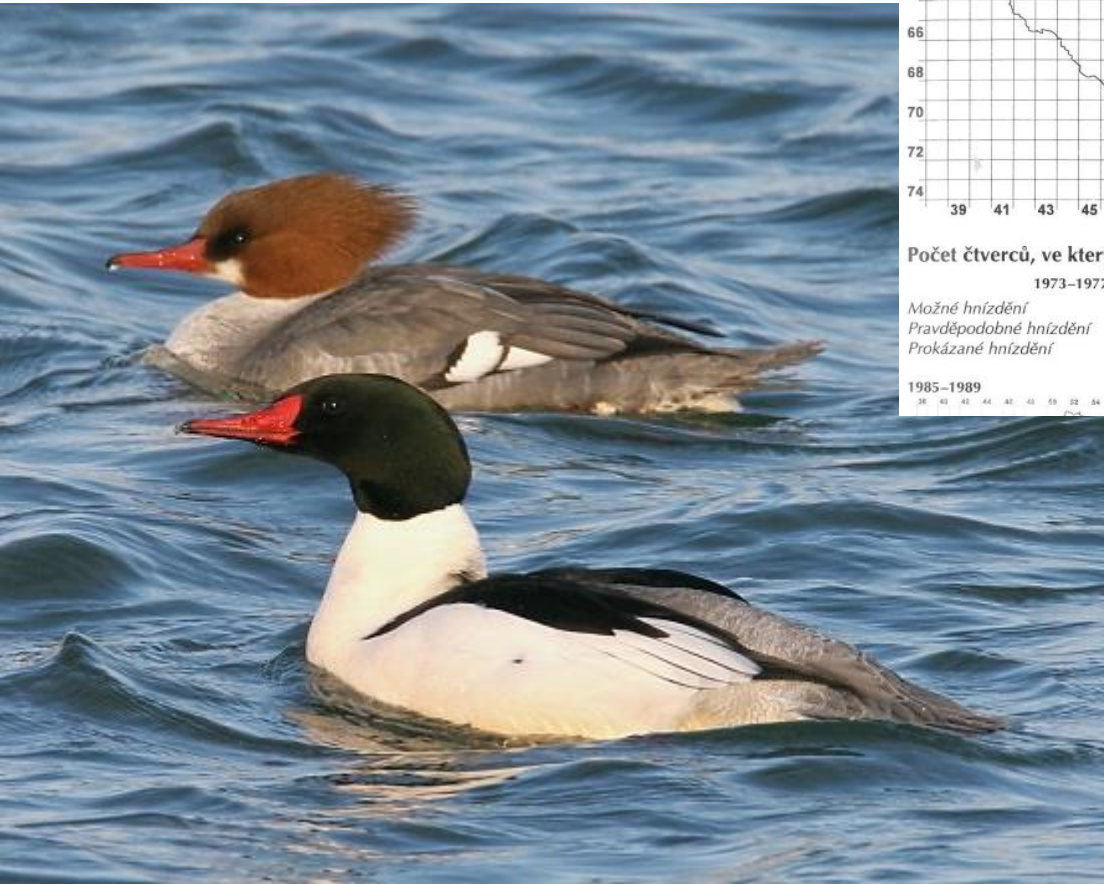


morčák velký

Mergus merganser

v ČR: **hnízdí** protahuje **zimuje**

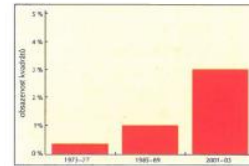
červený seznam ČR: **CR**
 legislativní ochrana: **KO**
 červený seznam IUCN: **LC**



Počet čtverců, ve kterých byl druh zaznamenán

	1973–1977	0,3 %	(3)	1985–1989	1 %	(6)	2001–2003	3 %	(17)
<i>Možné hnízdění</i>	33 %	(1)		17 %	(1)		35 %	(6)	
<i>Pravděpodobné hnízdění</i>	33 %	(1)		67 %	(4)		41 %	(7)	
<i>Prokázané hnízdění</i>	33 %	(1)		17 %	(1)		24 %	(4)	

1985–1989



morčák prostřední

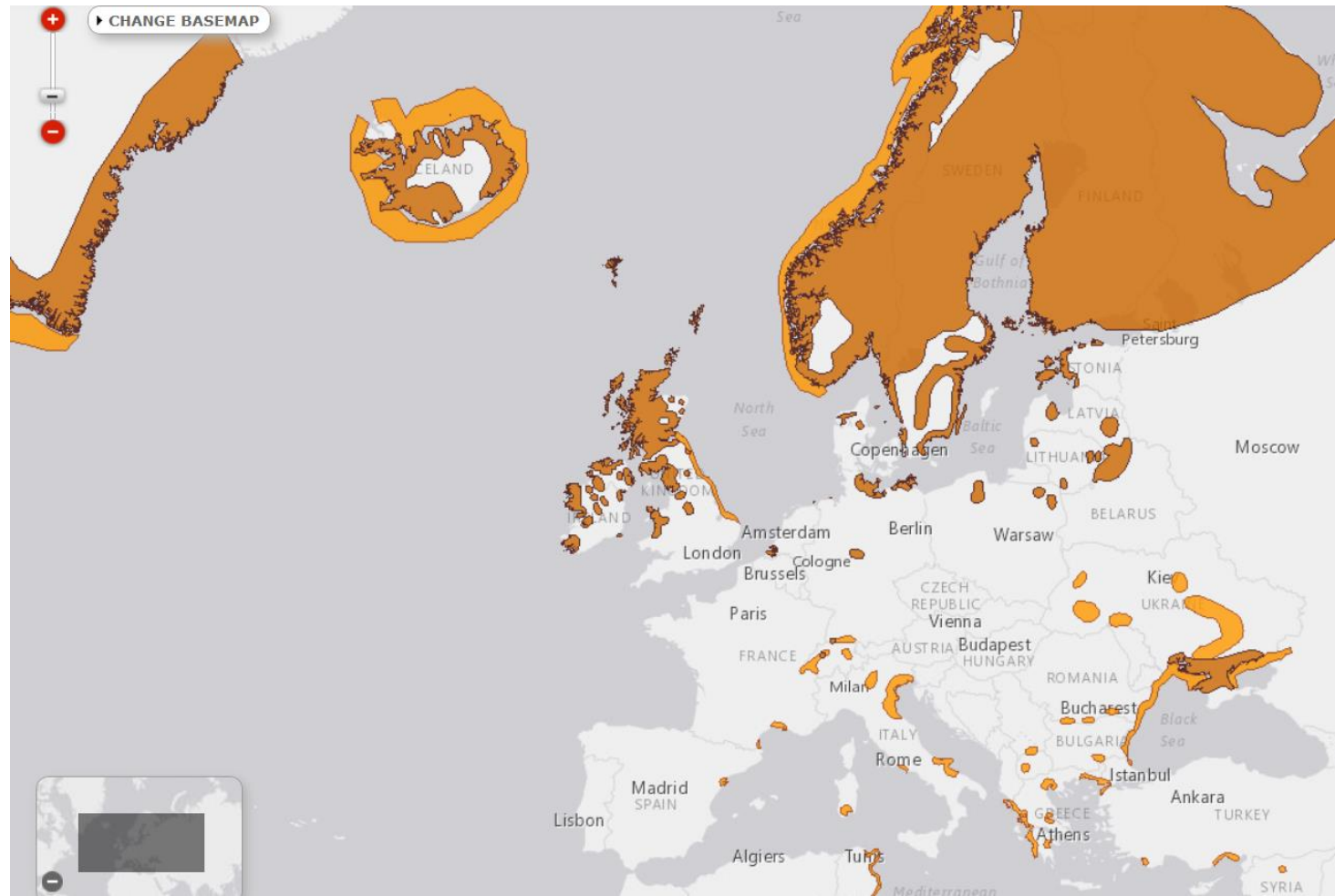
Mergus serrator

červený seznam ČR:	-
legislativní ochrana:	-
červený seznam IUCN:	LC

v ČR:

protahuje

vzácně
zimuje



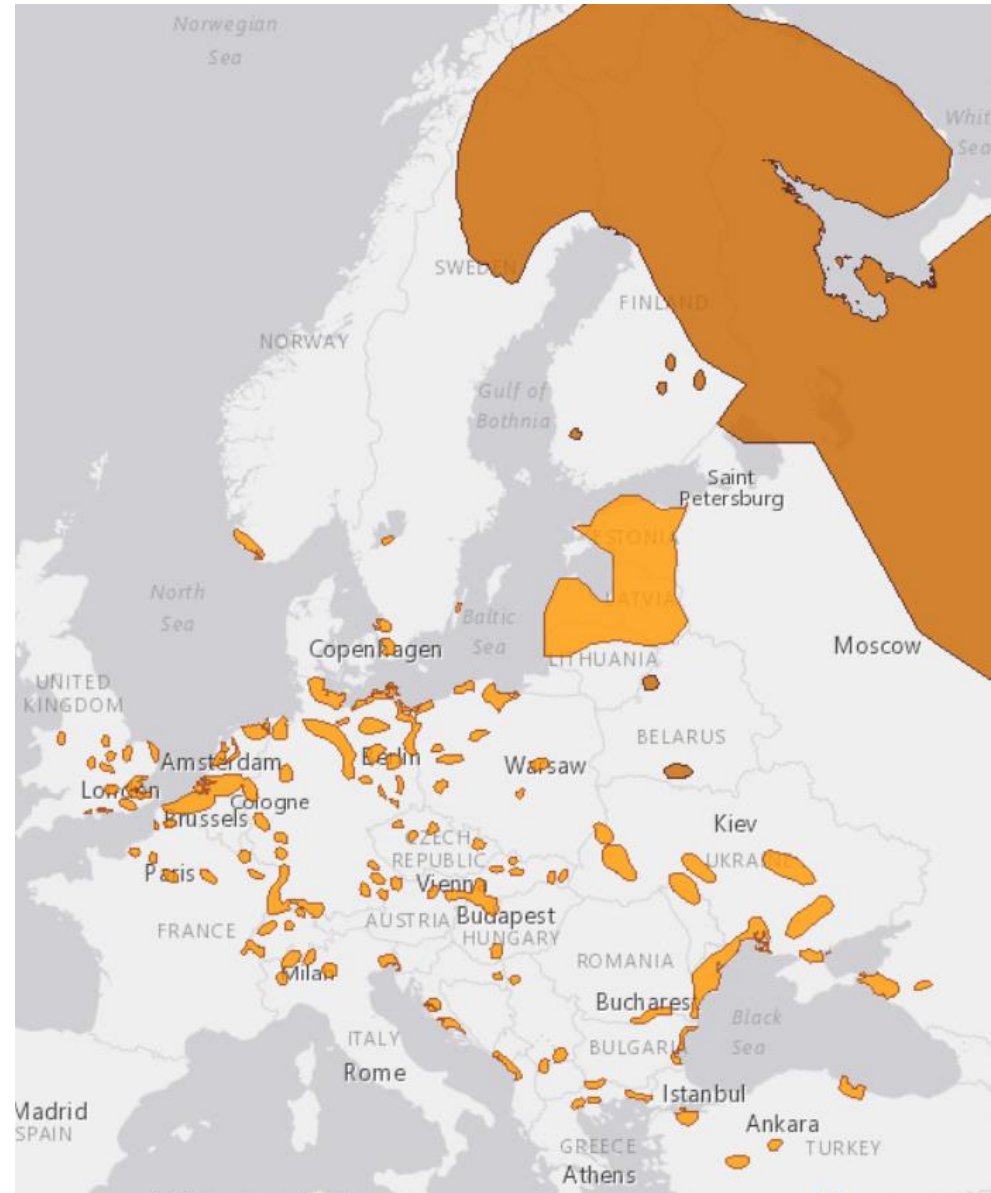
morčák prostřední
Mergus serrator



morčák bílý (malý) *Mergellus albellus*

červený seznam ČR:	-
legislativní ochrana:	-
červený seznam IUCN:	LC

výjimečně
v ČR: **hnízdí** protahuje **zimuje**





turpan hnědý

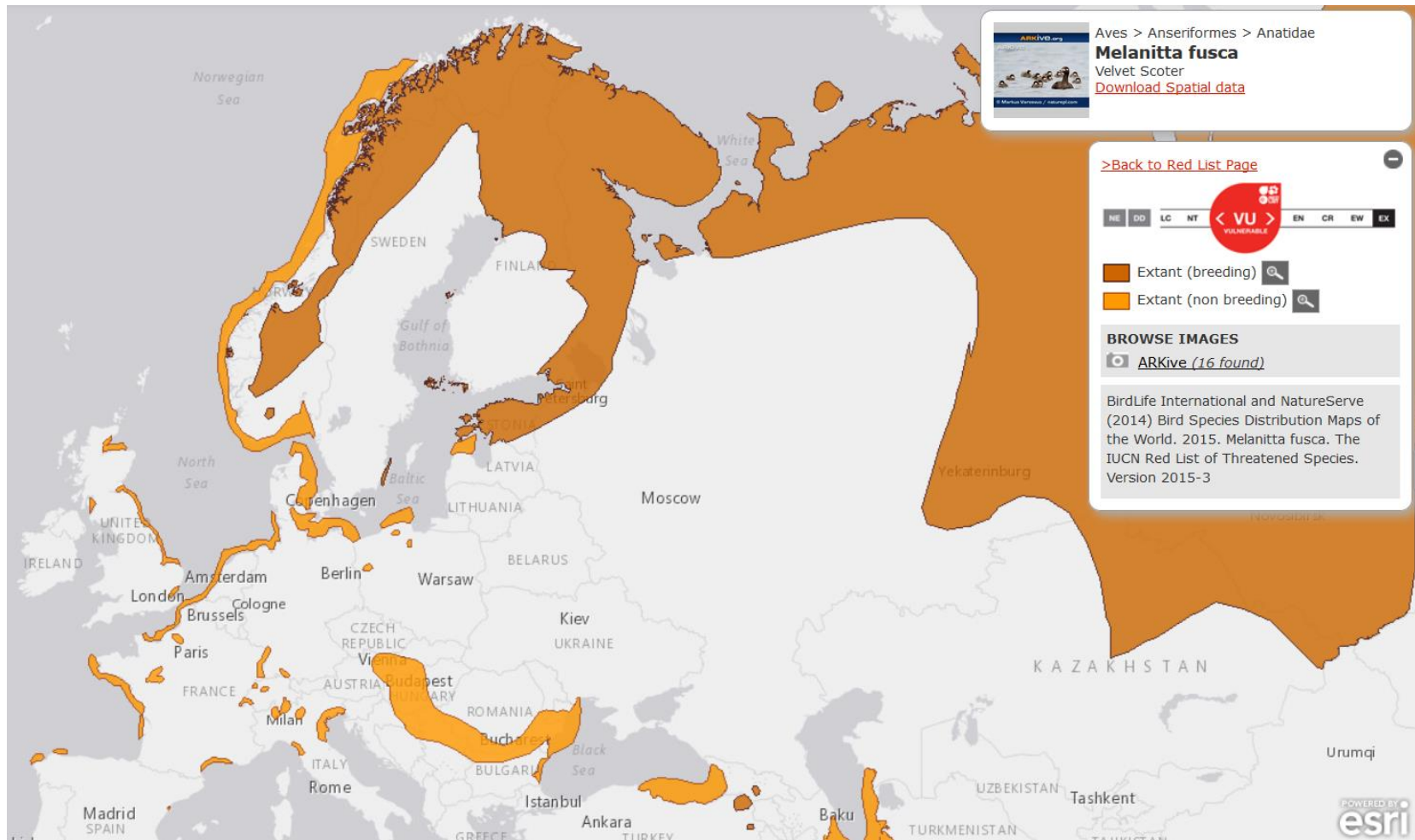
Melanitta fusca

v ČR:

protahuje

zimuje

červený seznam ČR: -
 legislativní ochrana: -
 červený seznam IUCN: **VU**





turpan černý

Melanitta nigra

v ČR:

vzácně
protahuje

vzácně
zimuje

červený seznam ČR: -
legislativní ochrana: -
červený seznam IUCN: LC



kajka mořská

Somateria mollissima

v ČR:

vzácně
protahuje

vzácně
zimuje

červený seznam ČR: -
legislativní ochrana: -
červený seznam IUCN: NT



kajka mořská
Somateria mollissima



kachnička mandarínská

Aix galericulata

Galloanserae: Anseriformes: Anatidae

nepravidelně v ČR: **hnízdí** vzácně protahuje vzácně zimuje

NEPŮVODNÍ

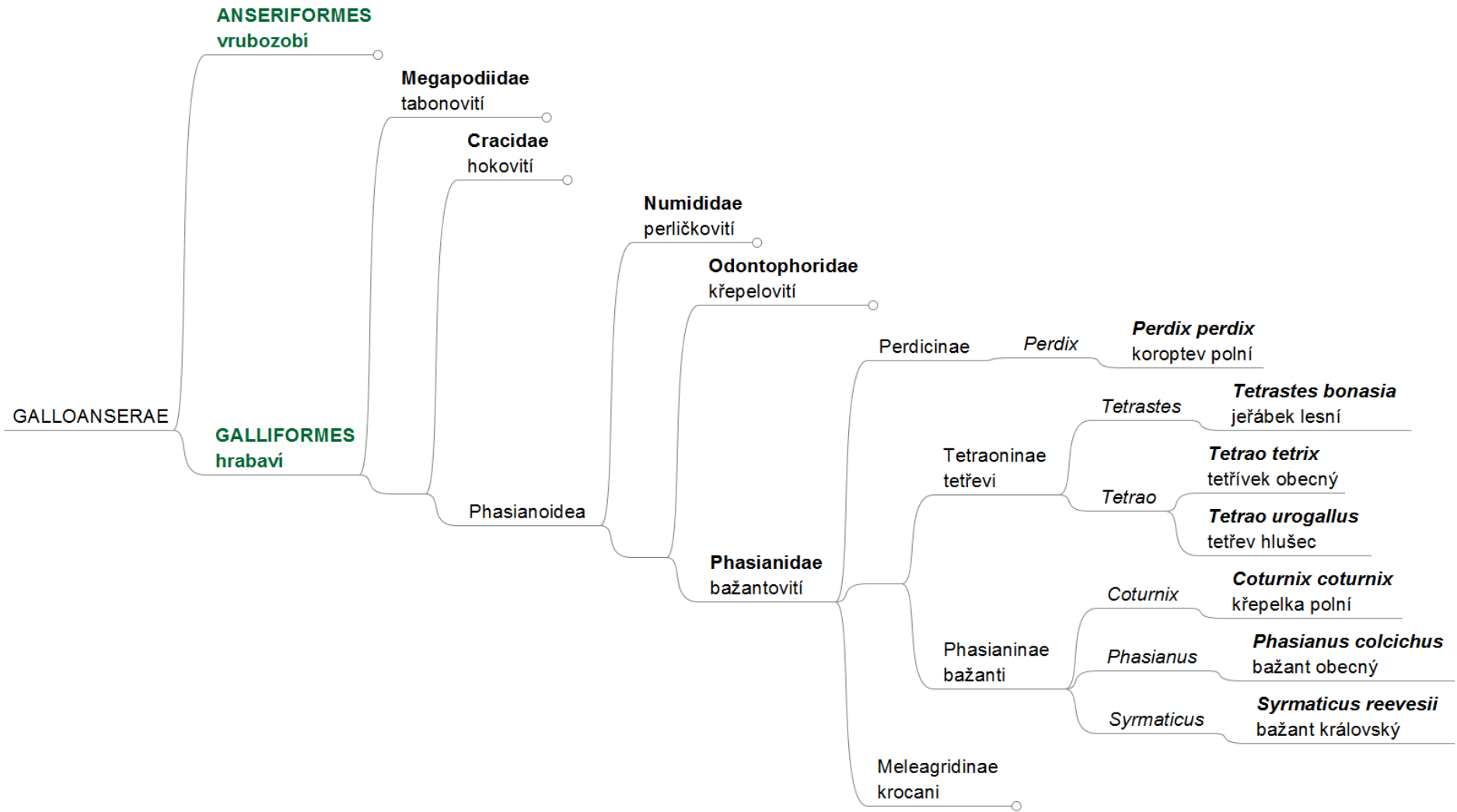
červený seznam ČR: -
legislativní ochrana: -
červený seznam IUCN: LC



Extant (non breeding)

BROWSE IMAGES
ARKive (0 found)

BirdLife International and NatureServe (2014) Bird Species Distribution Maps of the World. 2012. *Aix galericulata*. The IUCN Red List of Threatened Species. Version 2015-3



koroptev polní

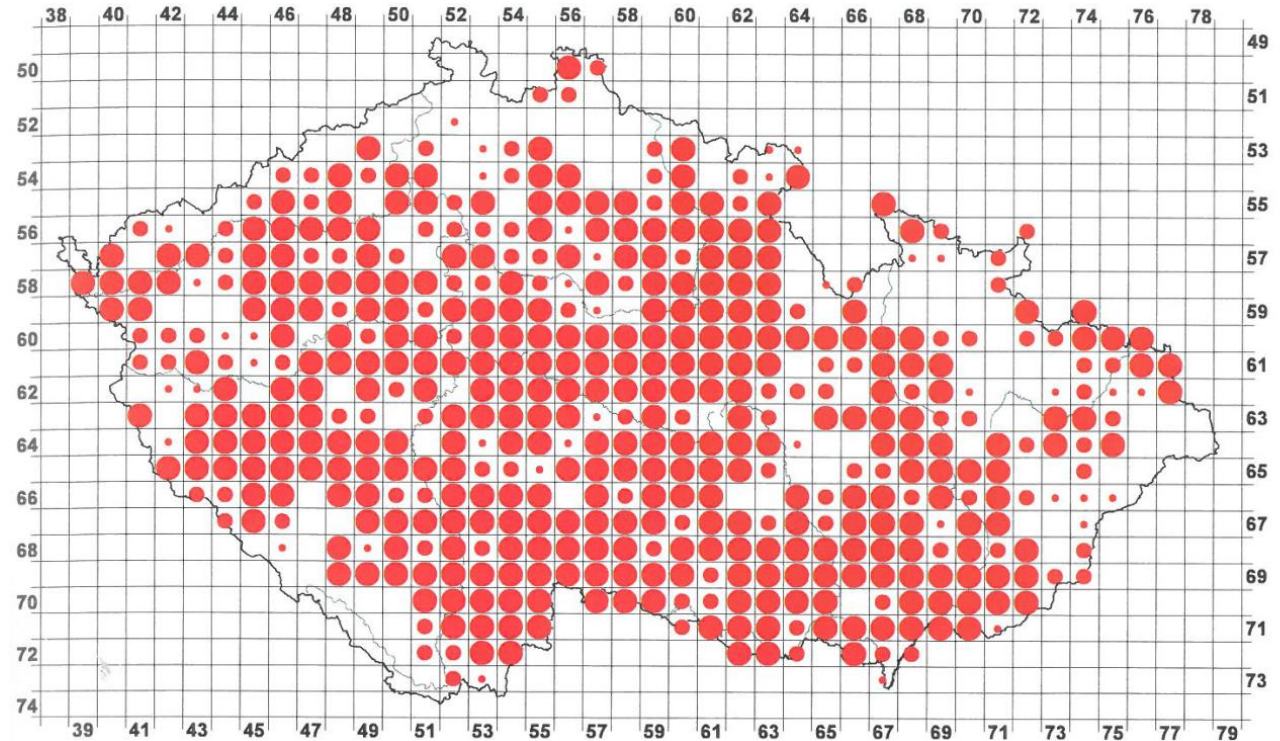
Perdix perdix

Galloanserae: Galliformes: Phasianidae: Perdicinae

v ČR: **hnízdí**

zimuje

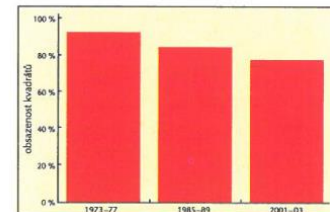
červený seznam ČR: NT
 legislativní ochrana: ○
 červený seznam IUCN: LC



Počet čtverců, ve kterých byl druh zaznamenán

	1973–1977 92 % (779)	1985–1989 84 % (530)	2001–2003 78 % (492)
<i>Možné hnízdění</i>	3 % (26)	5 % (27)	8 % (40)
<i>Pravděpodobné hnízdění</i>	9 % (69)	17 % (92)	24 % (119)
<i>Prokázané hnízdění</i>	88 % (684)	78 % (411)	68 % (333)

1985–1989





jeřábek lesní

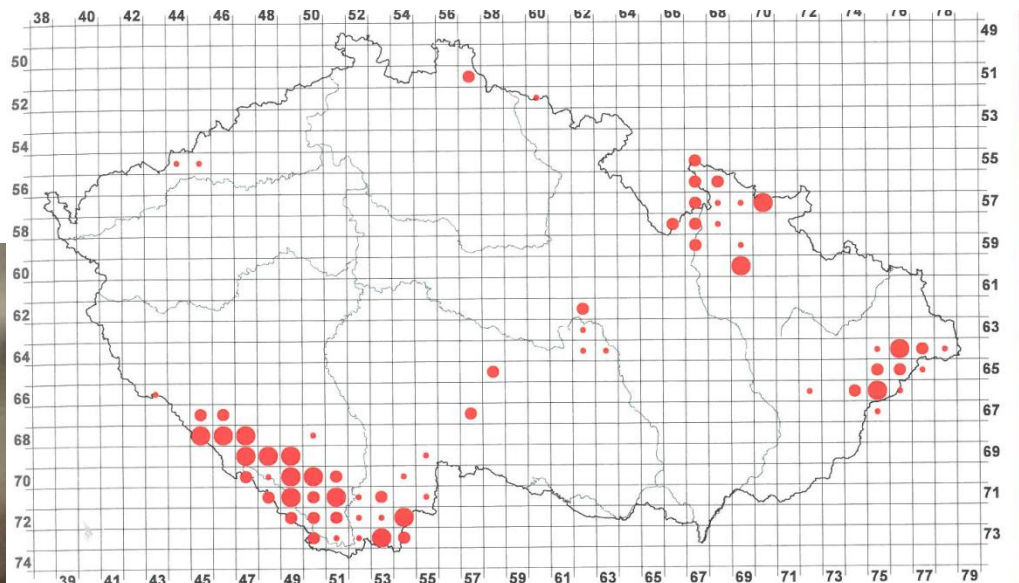
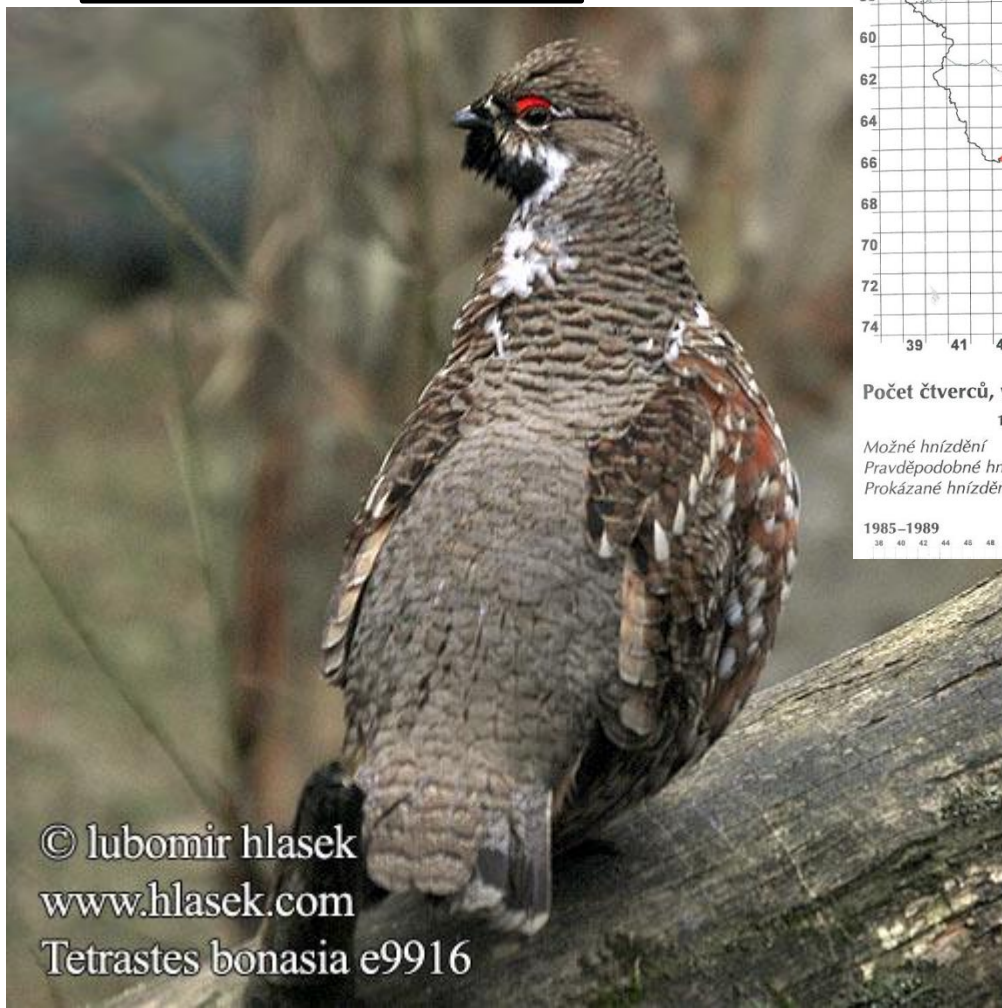
Bonasa bonasia

Galloanserae: Galliformes: Phasianidae: Tetraoninae

v ČR: **hnízdí**

zimuje

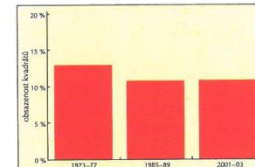
červený seznam ČR: **VU**
 legislativní ochrana: **SO**
 červený seznam IUCN: **LC**



Počet čtverců, ve kterých byl druh zaznamenán

	1973–1977 13 % (107)	1985–1989 11 % (68)	2001–2003 11 % (70)
<i>Možné hnízdění</i>	15 % (16)	21 % (14)	39 % (27)
<i>Pravděpodobné hnízdění</i>	27 % (29)	27 % (18)	39 % (27)
<i>Prokázané hnízdění</i>	58 % (62)	53 % (36)	23 % (16)

1985–1989



tetřívěk obecný

Tetrao tetrix

Galloanserae: Galliformes: Phasianidae: Tetraoninae

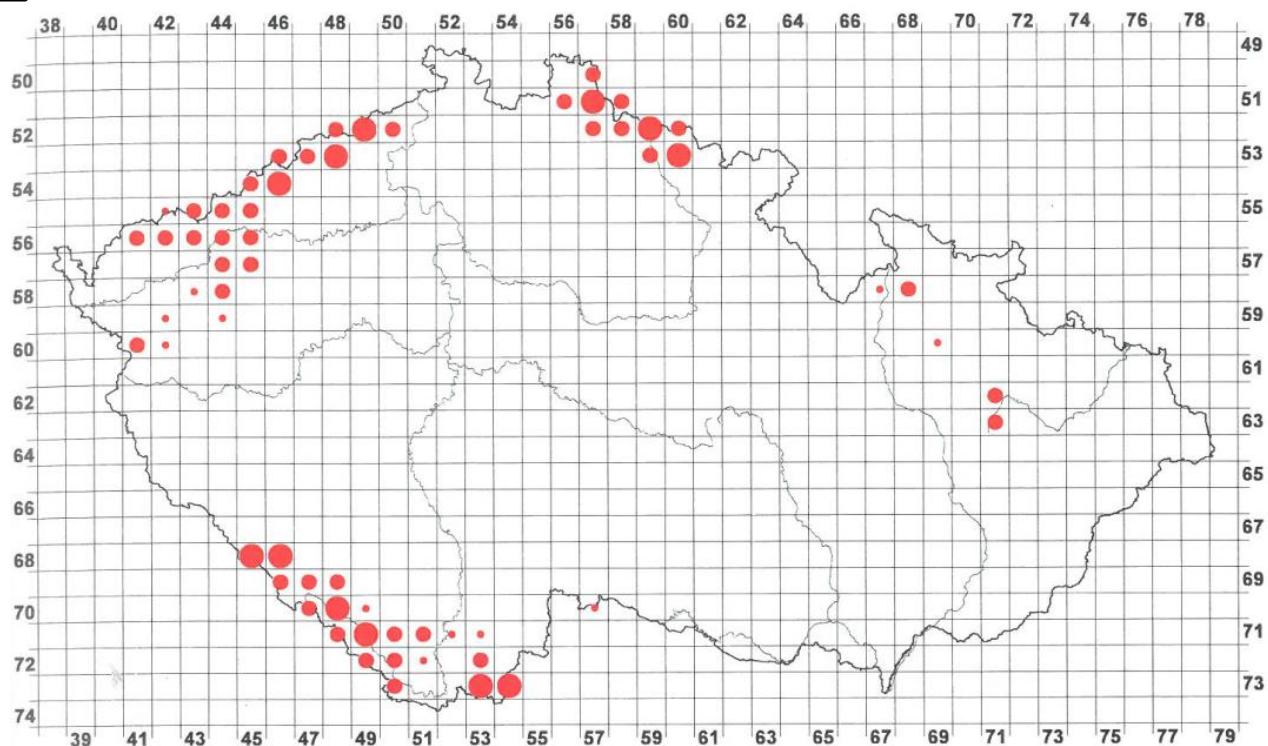
v ČR: **hnízdí**

zimuje

červený seznam ČR: **EN**

legislativní ochrana: **SO**

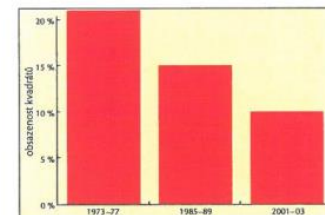
červený seznam IUCN: **LC**



Počet čtverců, ve kterých byl druh zaznamenán

	1973–1977 22 % (188)	1985–1989 15 % (95)	2001–2003 10 % (62)
<i>Možné hnízdění</i>	17 % (31)	25 % (24)	19 % (12)
<i>Pravděpodobné hnízdění</i>	45 % (84)	38 % (36)	61 % (38)
<i>Prokázané hnízdění</i>	39 % (73)	37 % (35)	19 % (12)

1985–1989





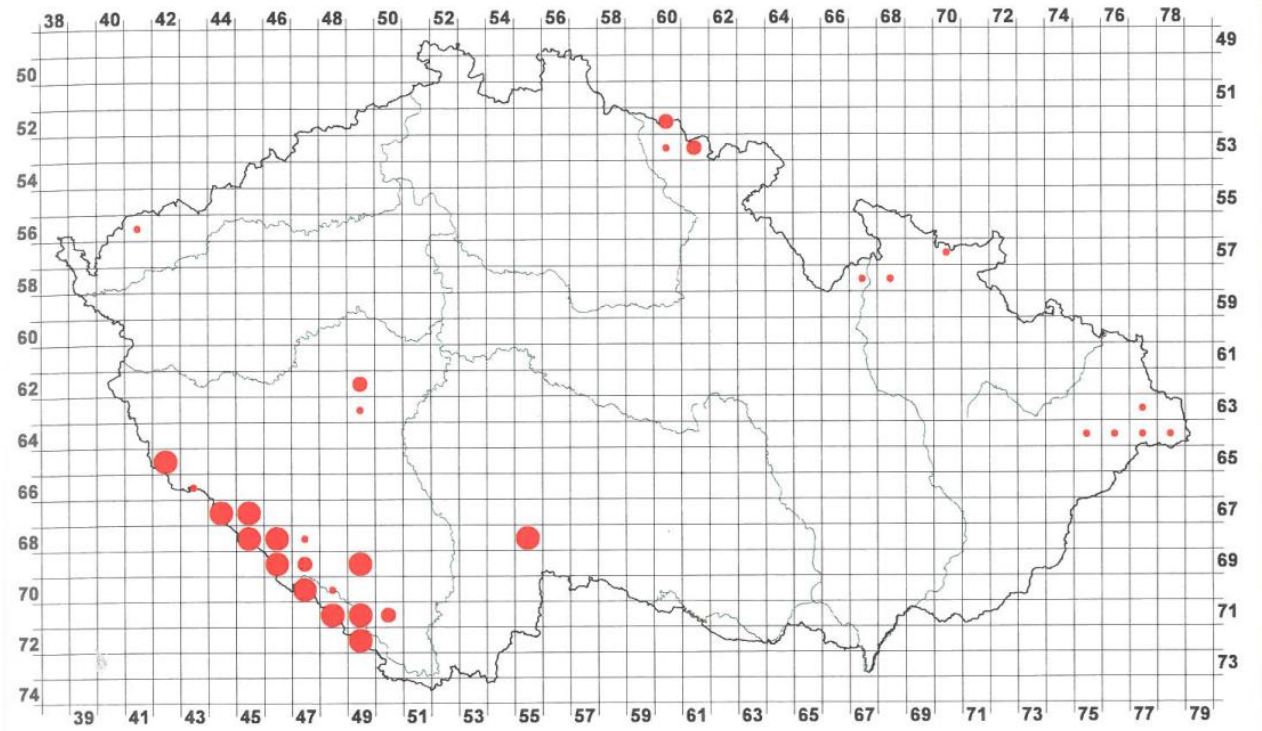
tetřev hlušec

Tetrao urogallus

nepravidelně
v ČR: hnízdí

vzácně
zimuje

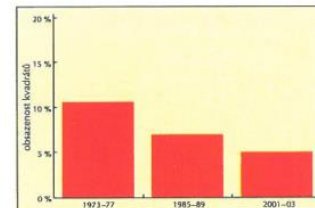
červený seznam ČR: **CR**
legislativní ochrana: **KO**
červený seznam IUCN: **LC**



Počet čtverců, ve kterých byl druh zaznamenán

	1973–1977 11 % (91)	1985–1989 7 % (42)	2001–2003 5 % (31)
<i>Možné hnízdění</i>	35 % (32)	41 % (17)	45 % (14)
<i>Pravděpodobné hnízdění</i>	28 % (25)	33 % (14)	16 % (5)
<i>Prokázané hnízdění</i>	37 % (34)	26 % (11)	39 % (12)

1985–1989



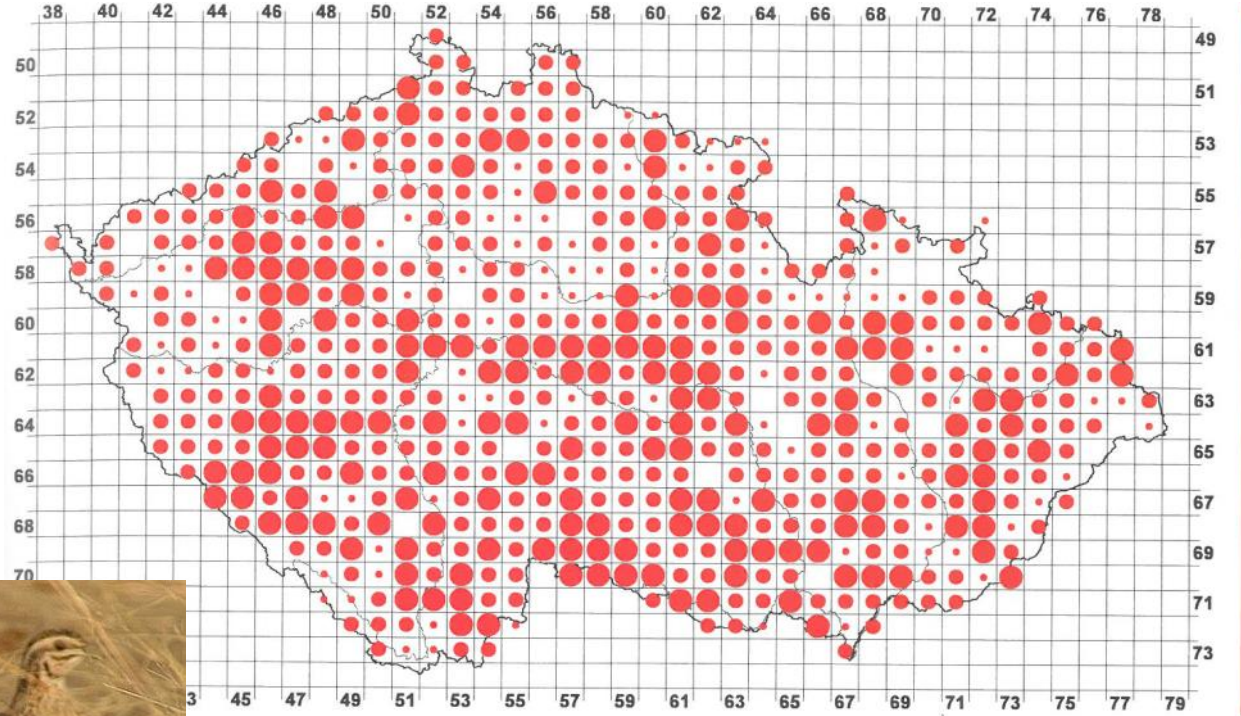


křepelka polní

Coturnix coturnix

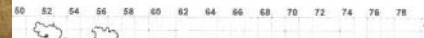
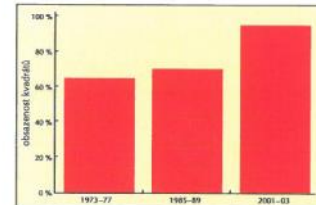
v ČR: **hnízdí** protahuje

červený seznam ČR: NT
 legislativní ochrana: SO
 červený seznam IUCN: LC



ve kterých byl druh zaznamenán

	1973–1977	1985–1989	2001–2003
	64 % (544)	69 % (434)	94 % (587)
hnízdění	36 % (198)	36 % (156)	16 % (96)
protahování	33 % (181)	40 % (172)	56 % (326)
úlov	30 % (165)	24 % (106)	28 % (165)





bažant obecný

Phasianus colchicus

Galloanserae: Galliformes: Phasianidae: Phasianinae

v ČR: **hnízdí**

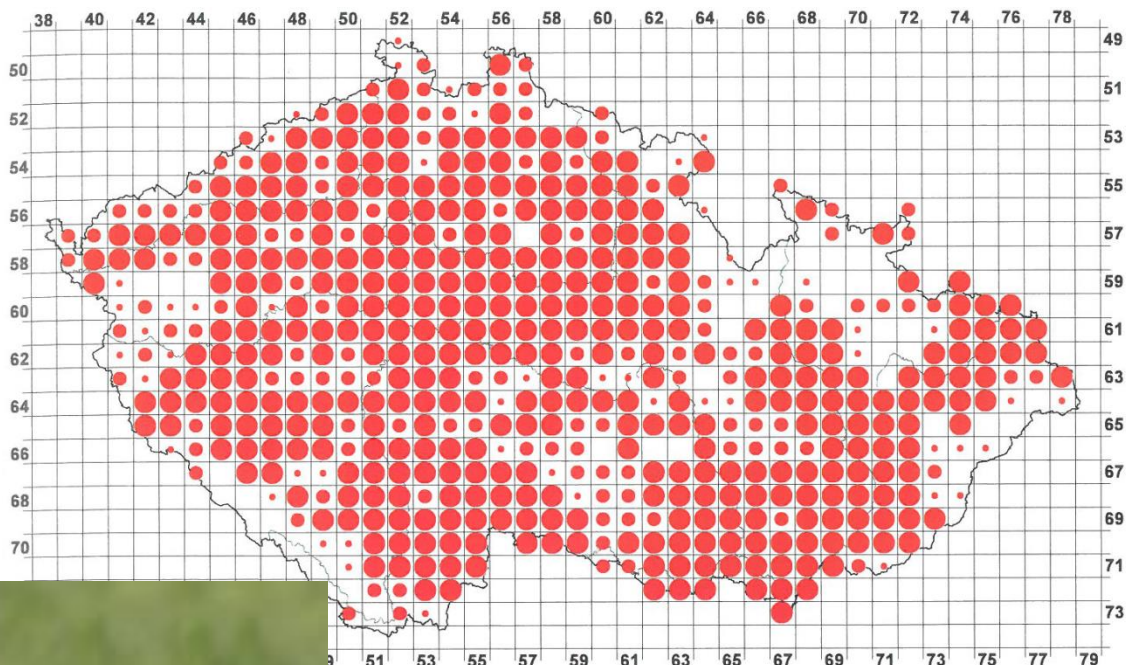
zimuje

NEPŮVODNÍ

červený seznam ČR: -

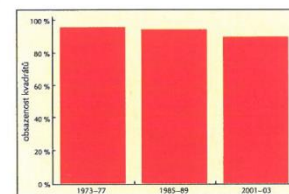
legislativní ochrana: -

červený seznam IUCN: LC



Druh zaznamenán

	1985-1989	93 % (584)	2001-2003	89 % (559)
50)				
55)	6 % (33)		9 % (52)	
58)	10 % (58)		22 % (121)	
57)	84 % (493)		69 % (386)	



bažant královský

Syrnaticus reevesii

v ČR: **hnízdí**

zimuje

NEPŮVODNÍ

červený seznam ČR: -

legislativní ochrana: -

červený seznam IUCN: **VU**

