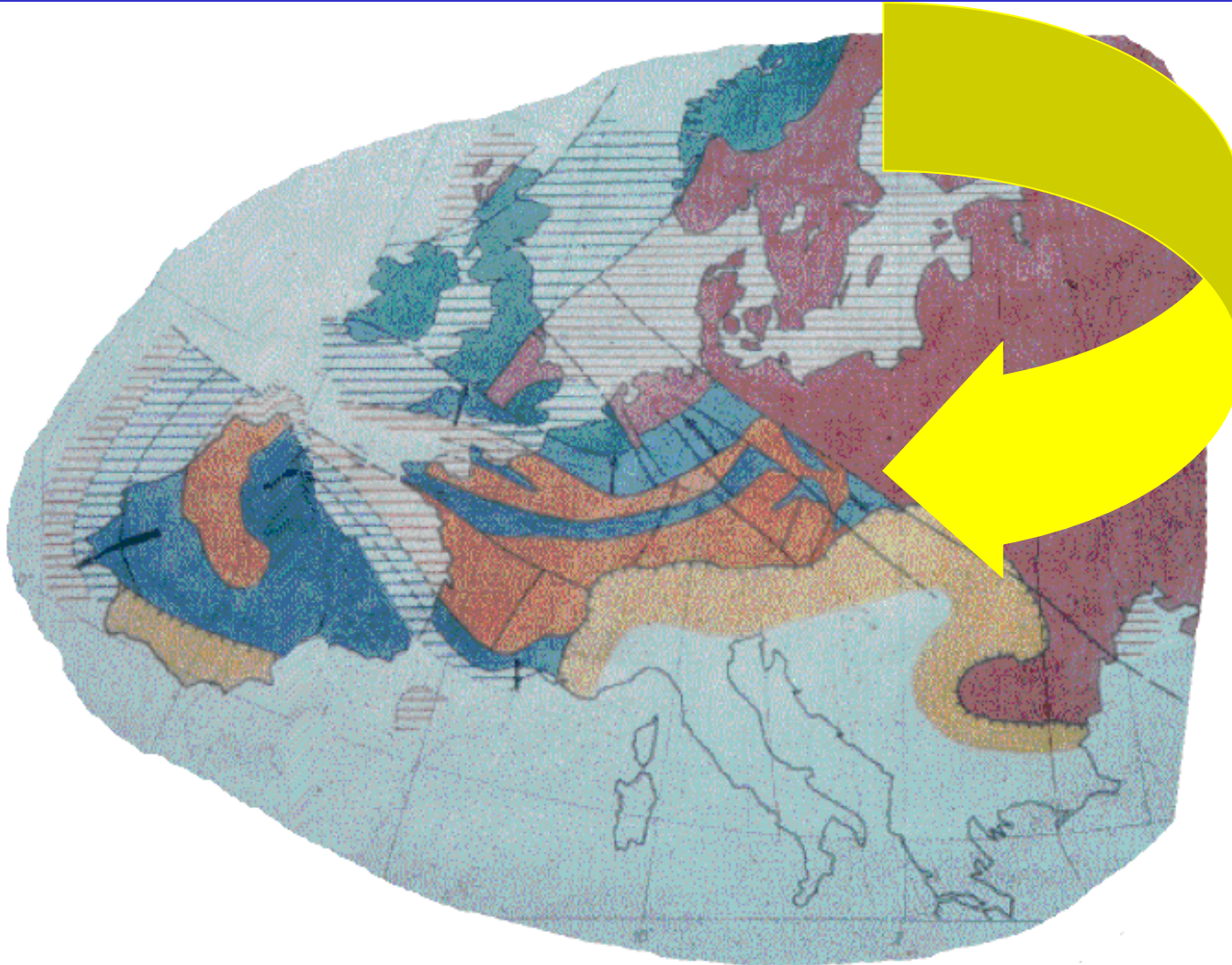


GEOLOGICKÝ VÝVOJ MORAVSKÉHO KRASU

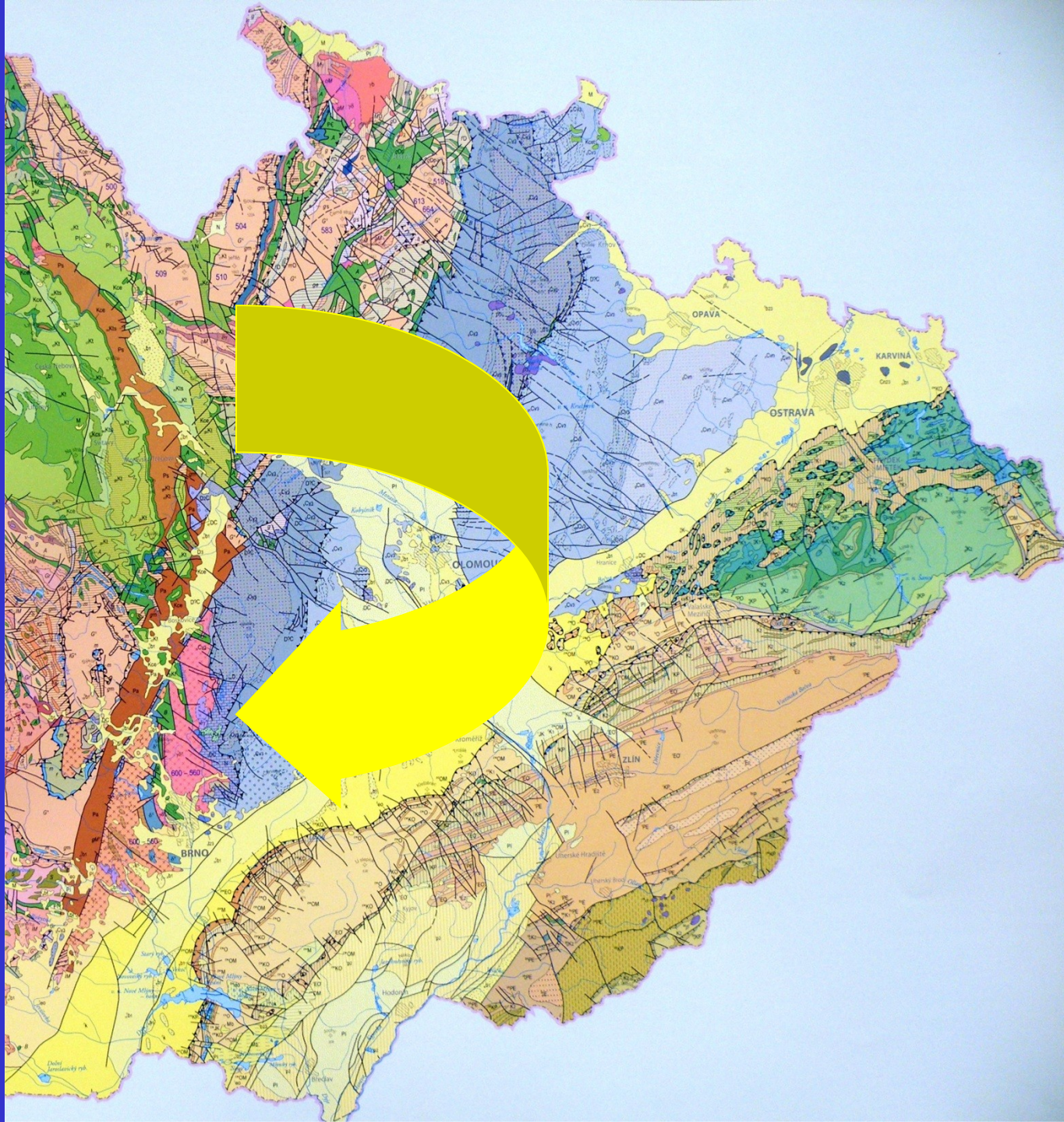
KRASOVĚNÍ:

- PERIODY
- FÁZE
- EVENTY

Pozice v rámci variské Evropy



Základy karsologie a speleologie



**Pozice
na Moravě**

Rozšíření devonu na Moravě:





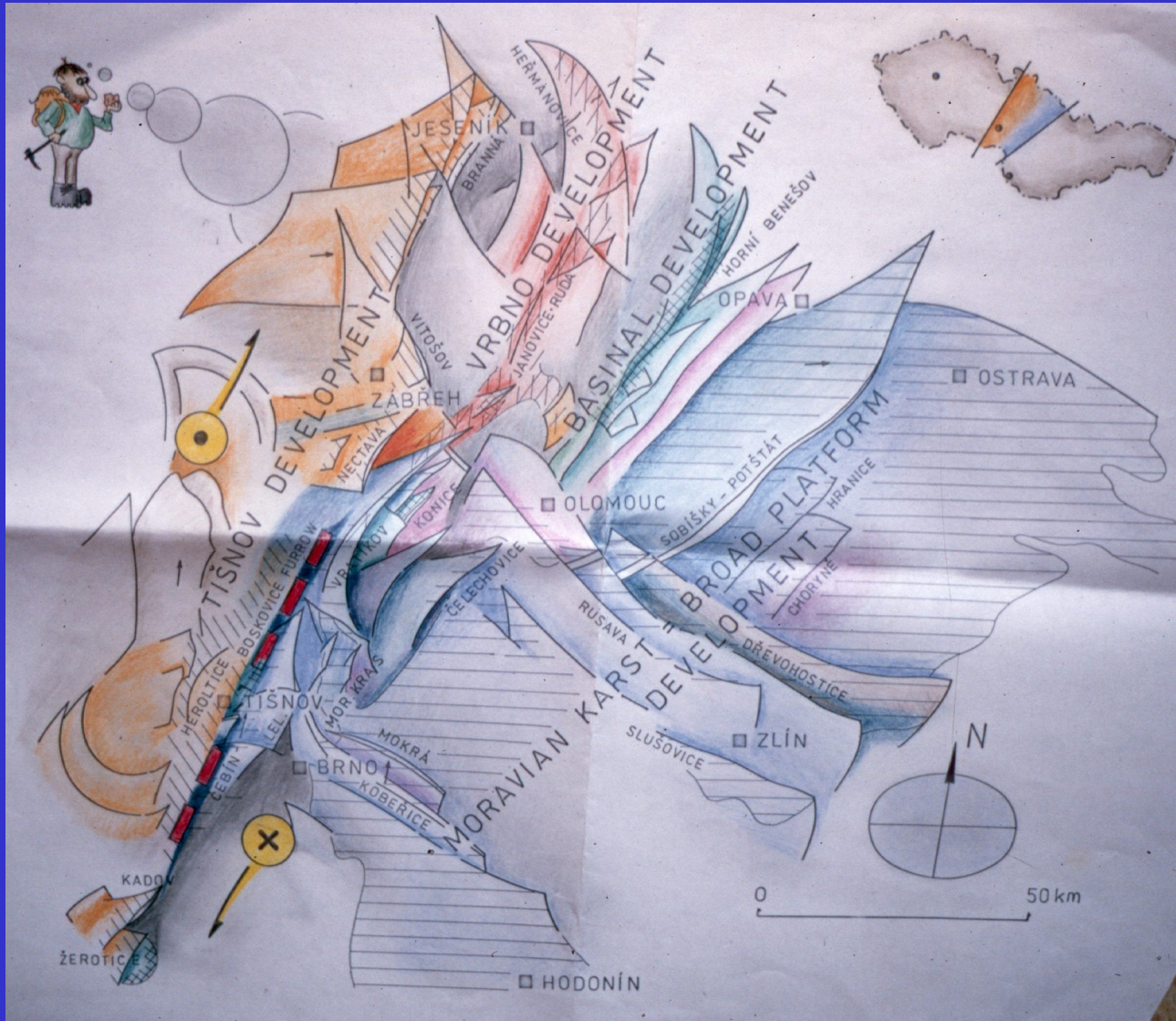
0 5 10 km

- Sand and clay of the Carpathian Foredeep (Miocene, Badenian)
- Sand, clay, limestone (Meozoic cover)
- Greywackes, shales and conglomerates ('Carboniferous, Culmian facies)
- Limestones of the Moravian Karst (middle - upper Devonian)
- Siliciclastics, lower-middle Devonian
- Granitoids, Neoproterozoic of the Brno Massif
- Main ponors
- Numbers of samples described in the text

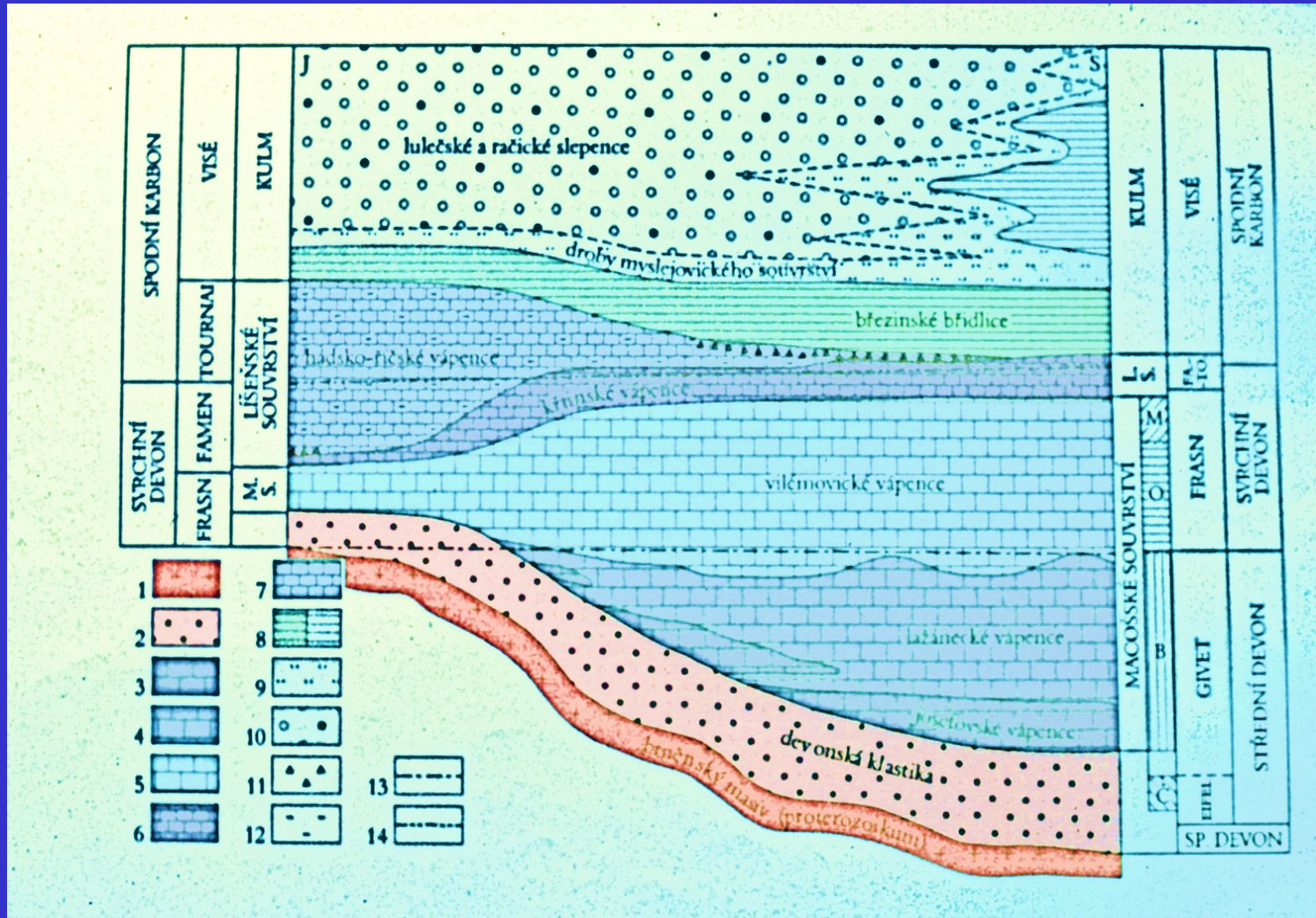
Moravský kras a nejbližší okolí

Základy karsologie a speleologie

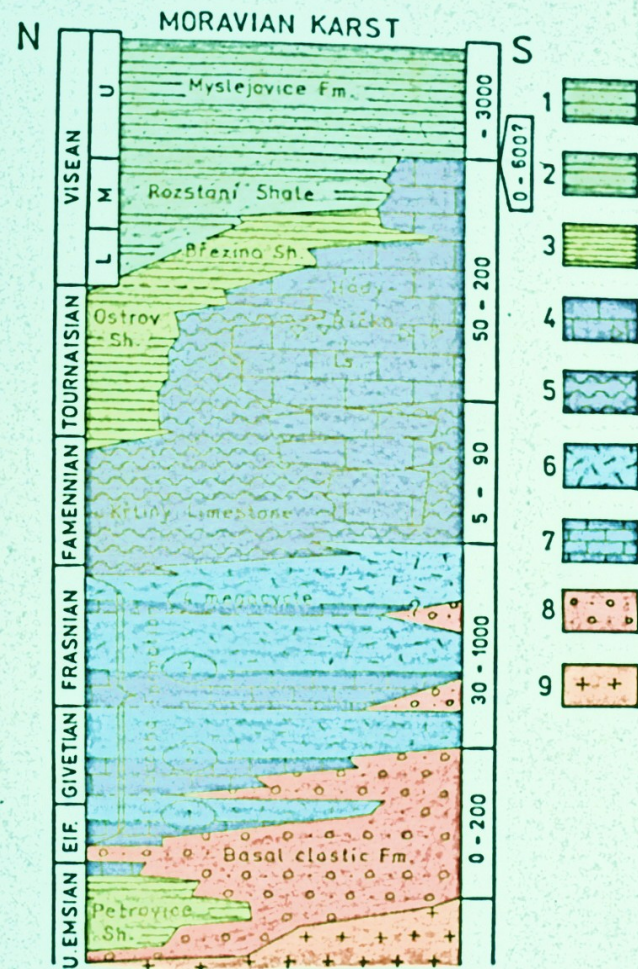
Topografie facií dle Hladila



Schema stratigrafie



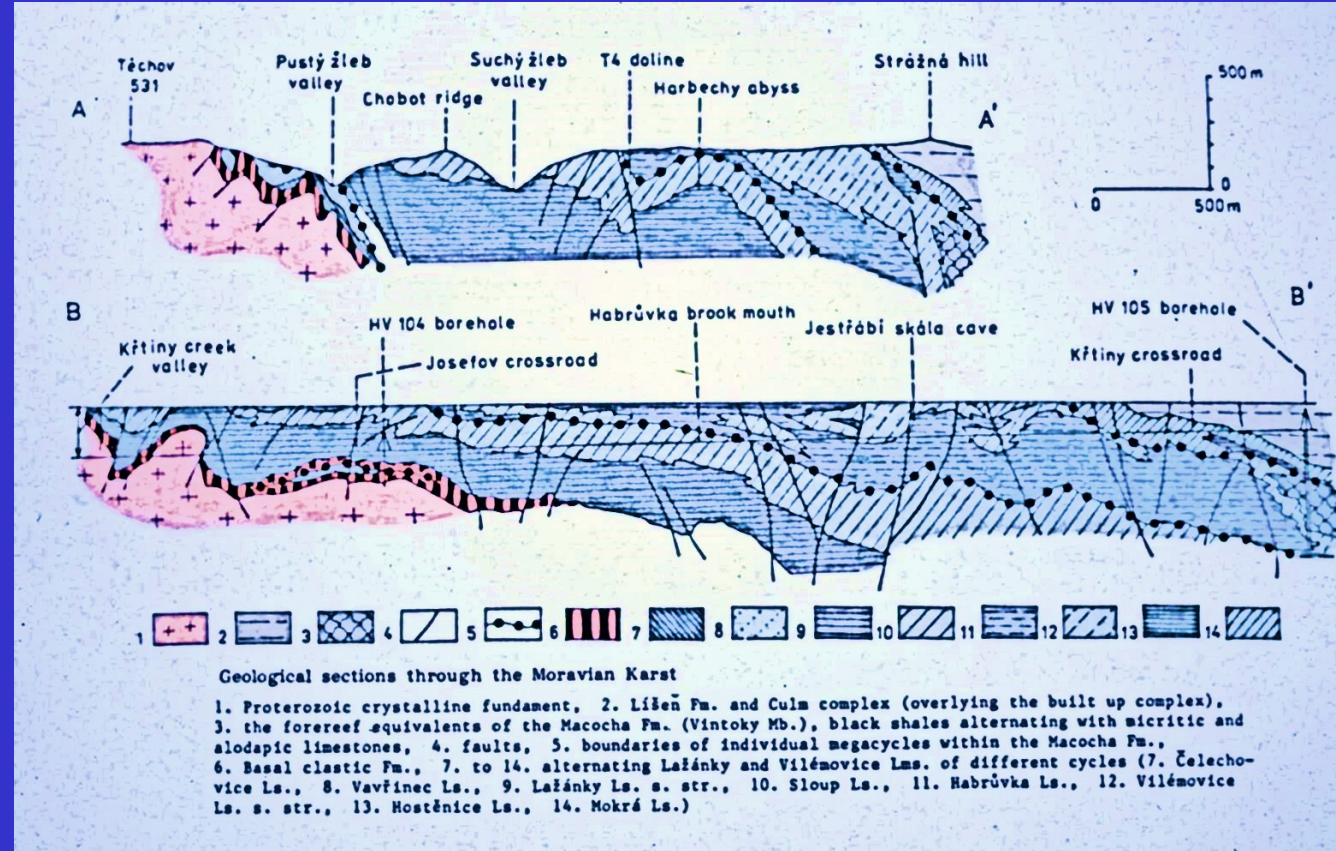
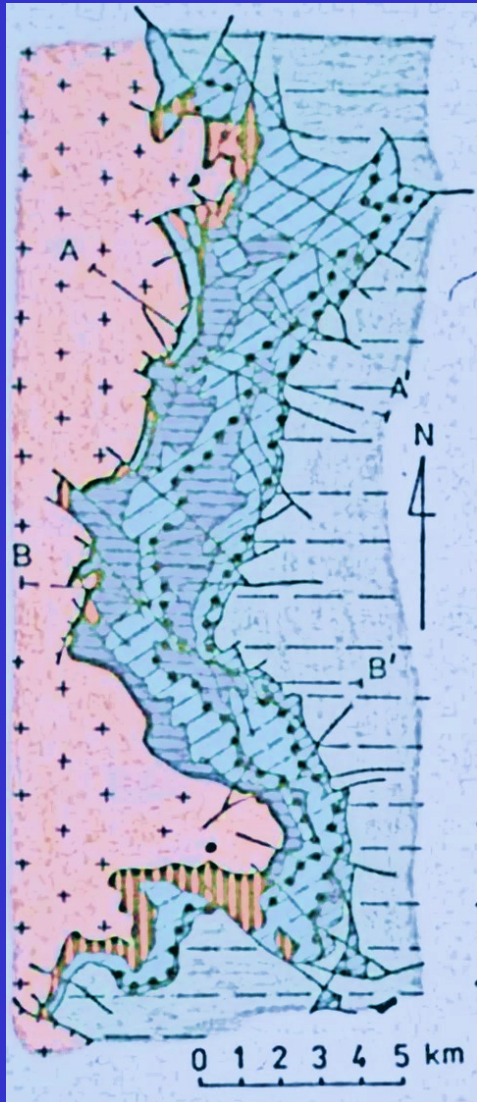
Stratigrafické schema Moravského krasu a okolí v pojetí J.Hladila



Devonian of the Moravian Karst (J. Hladil, orig.)

1. shales, graywackes and conglomerates, 2. silty shales, 3. shales of nearshore environments, 4. detritic, sandy or clayey limestones, locally with breccia, cherts and phosphatic nodules and/or clasts, 5. micritic nodular limestones, 6. light grey, mostly massive limestones with scarce and/or accumulated reef-builders (Vilémovice Ls.), 7. dark grey banks, often with *Amphipora* accumulations (Lažánky Ls.), low diversified fauna, 8. Basal clastic Fm., 9. Proterozoic fundament (Brno granitoid Massif)

Geologická mapa a řezy MK



Devonská klastika



Slepence Hády



Červený kopec

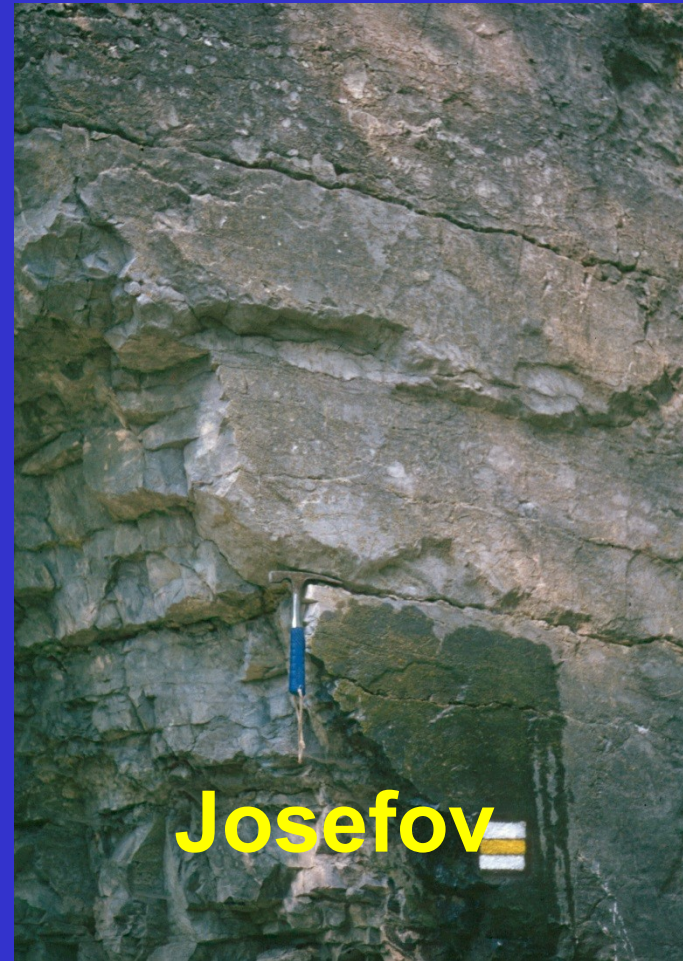
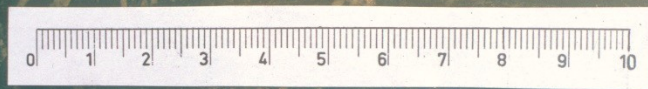


Babí lom

Suchdolský ponor - devonská klastika



„josefovské vápence“ (dříve bornhardtinové)



„lažánecké vápence“ (dříve amfiporové)



Lažánky - lom



amfipory

„vilémovické vápence“ (dříve korálové)

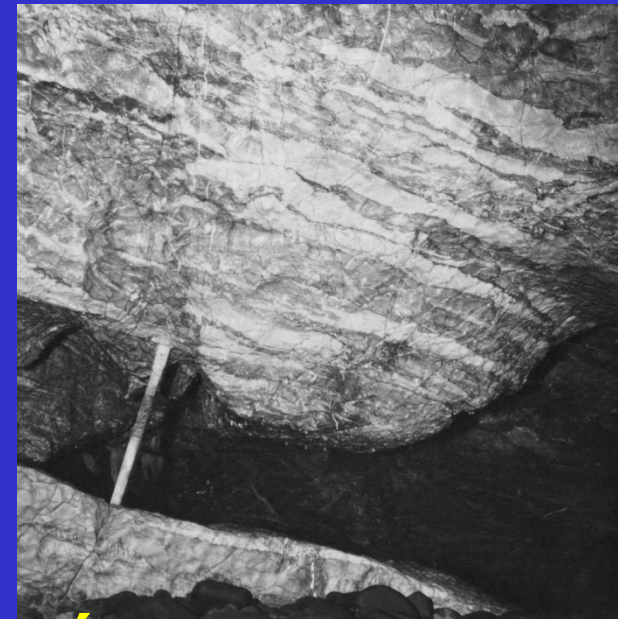


Vilémovice



Obelisk Brno-Petrov

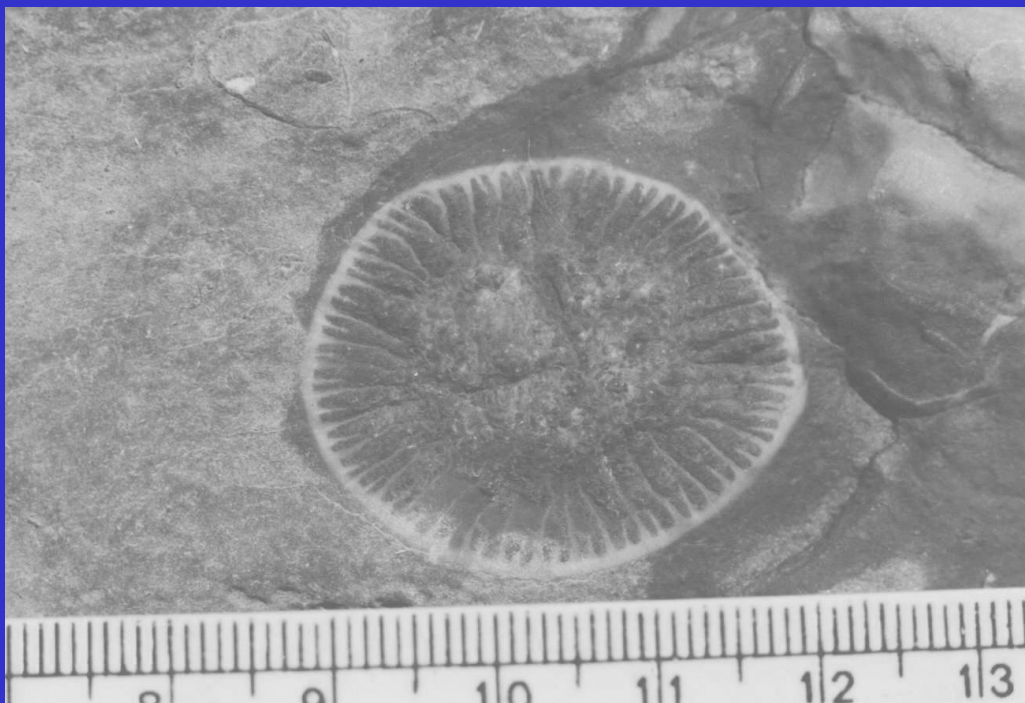
Typická fauna macošského souvrství



stromatopóry



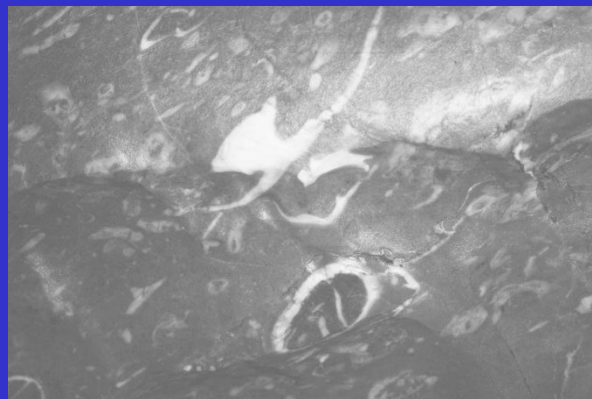
Typická fauna macošského souvrství



rugózní korál

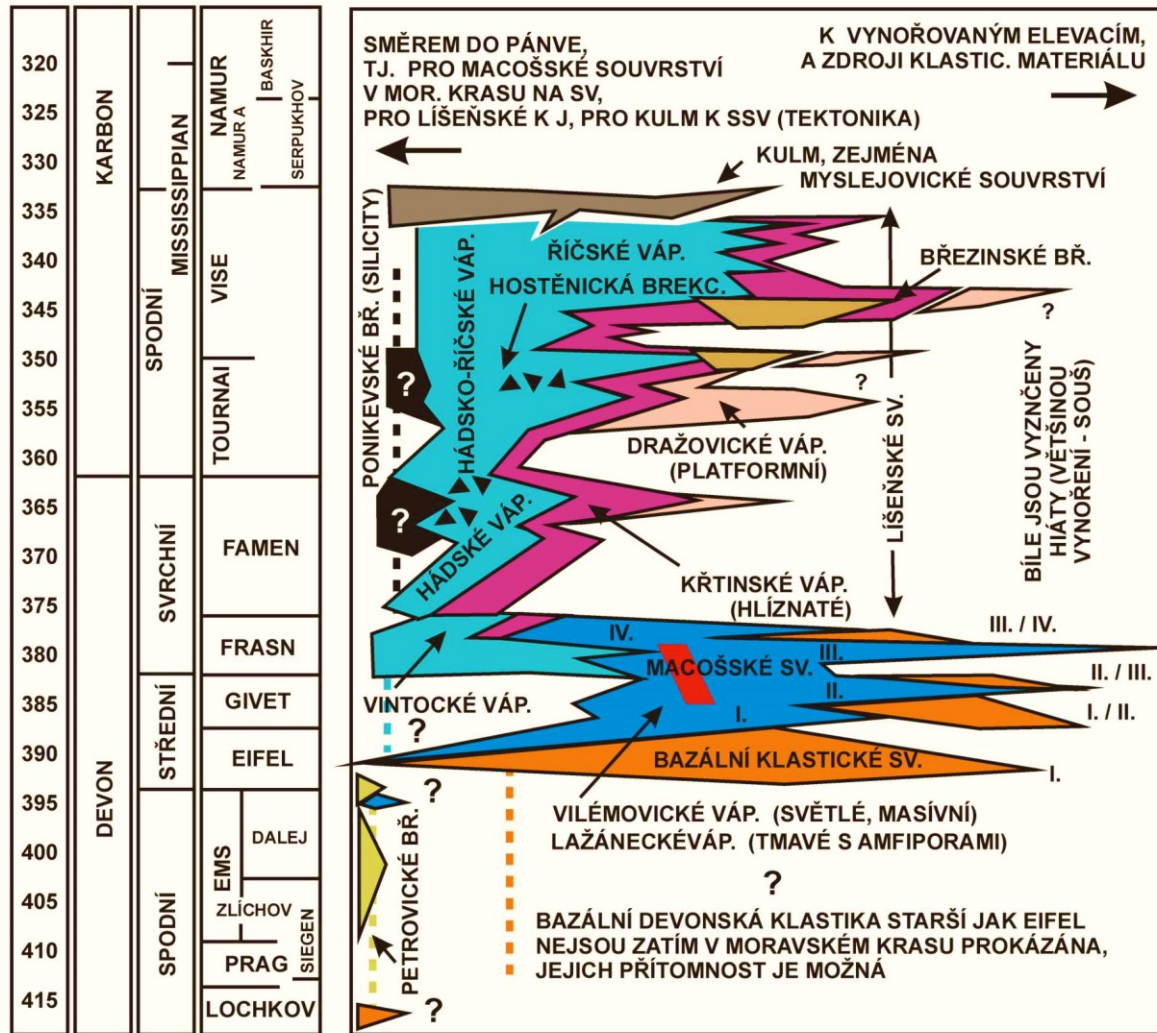


tabulární korál

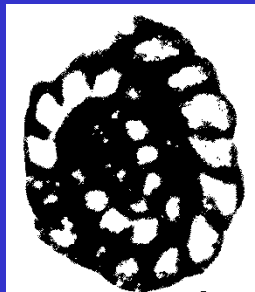


brachiopodi

ZJEDNODUŠENÉ STRATIGRAFICKÉ SCHÉMA DEVONU A KARBONU V MORAVSKÉM KRASU
J. HLADIL 1999



POZICE PROFILŮ V AMATÉRSKÉ JESKYNĚ



Souvrství líšeňské

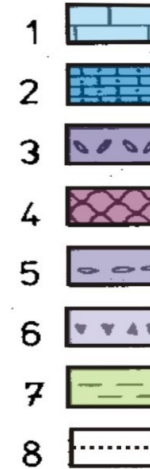
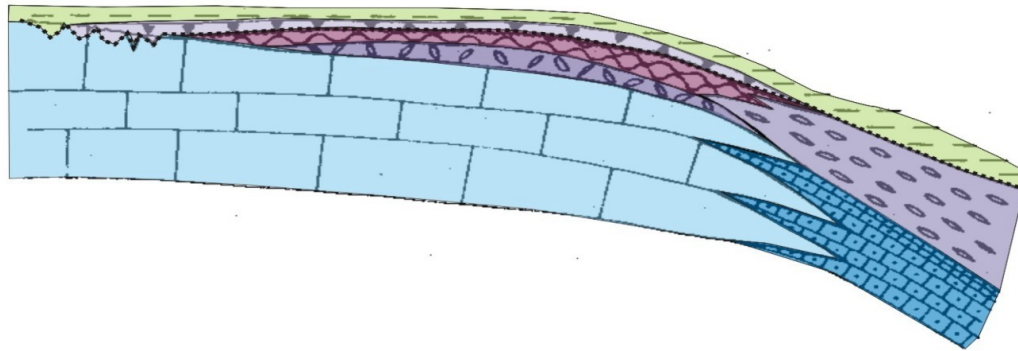


vápence hádsko-říčské - Hády

Základy karsologie a speleologie

Z

V



Atektonické schéma paleofacií a paleokrasu

v oblasti Jedovnice – Křtiny (bez měřítka):

- 1 – frasn - útesové vilémovické vápence macošského souvrství
- 2 – frasn - vápence vintocké facie, tmavěšedé deskovité organodetrinitické vápence s vložkami černých vápnitých břidlic, sedimentace na svazích.
- 3 – hranice frasn, famen – šedá a červená vápencová brekcie se stromatolity a stromataky.
- 4 – famen až spodní tournai – převaha šedých, nebo červených hlíznatých vápenců.
- 5 – famen až spodní tournai – tmavěšedé hlíznaté vápence postupně přecházející do černých břidlic s hlízami mikritových vápenců. (litofacie 3 – 5 náležejí křtinským vápencům líšeňského souvrství)
- 6 – svrchní tournai až visé – písčité vápencové brekcie s úlomky vilémovických a křtinských vápenců, fosfatické hlízy a klasy.
- 7 – spodní a střední visé – břidlice březinského souvrství, přechod do rozstáňského souvrství
- 8 – přerušení sedimentace, hiát



křtinské (hlíznaté) vápence

Základy karsologie a speleologie

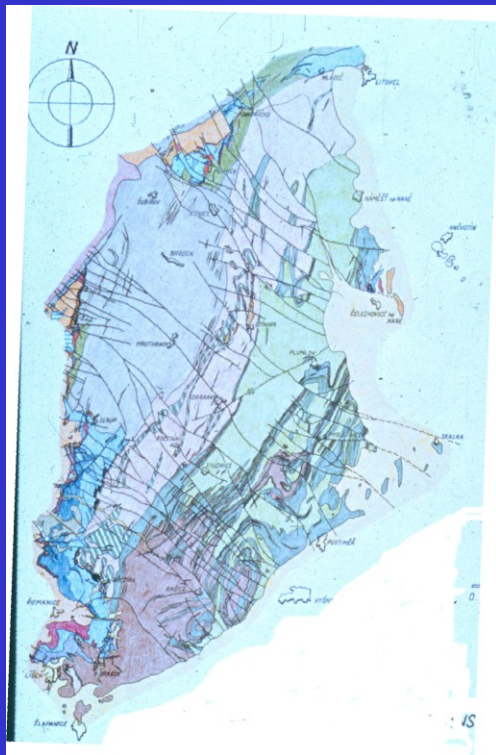


brekcie s fosfority

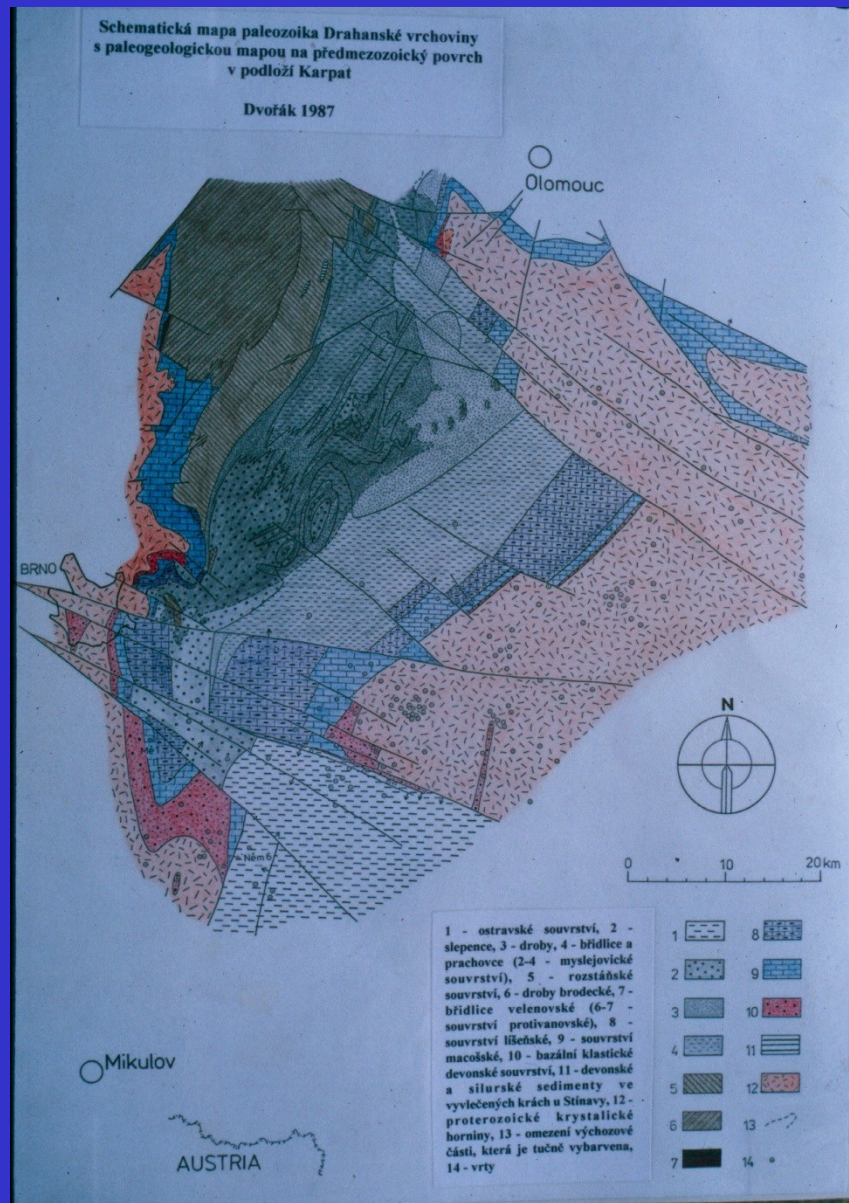
březinské břidlice

Trilobiti Březina 2011





rozšíření paleozoika



drahanský kulm

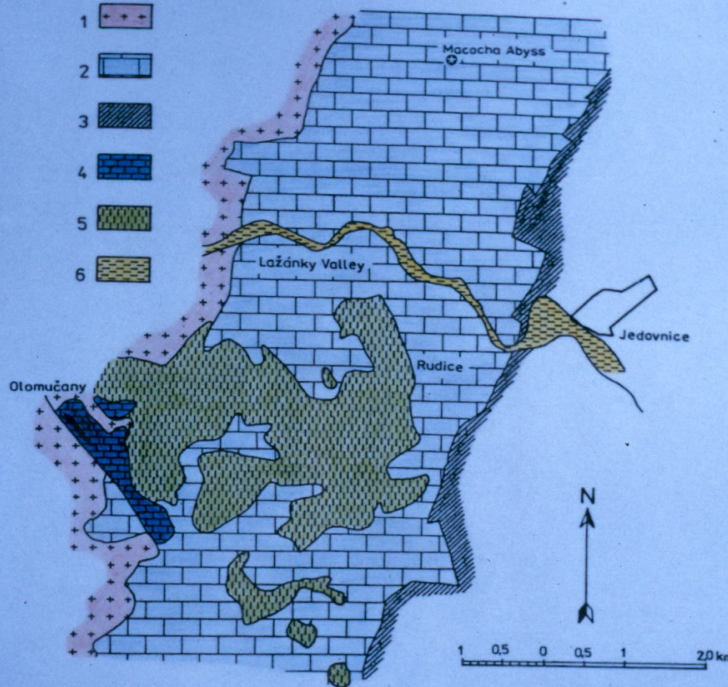


Helišova skála - Šošůvka



Luleč

kenozoické pokryvné útvary



kvartér

terciér

rudické vrstvy

platformní jura

Fig. 10 Schematic sketch of the Mesozoic and Tertiary sedimentary cover in the Moravian Karst

1. Brno Massif and Devonian basal clastic sequence
2. Devonian carbonate sequence of the Moravian Karst
3. Lower Carboniferous clastic Culm sequence
4. Upper Jurassic (Callovian to Oxfordian)
5. Cretaceous of the Rudice Formation
6. Tertiary (marine, Lower Badenian, Moravian)

platformní jura





rudické vrstvy



Rudice - Seč

Základy karsologie a speleologie



limonit

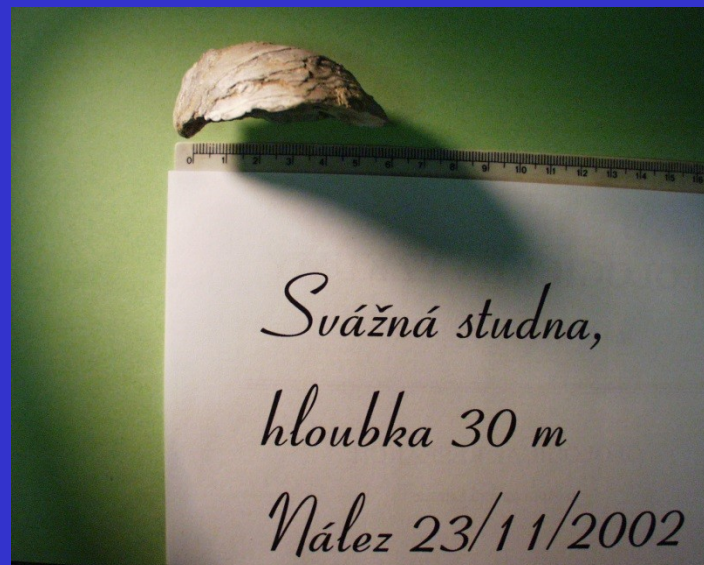


geoda

Rudické doly na Fe rudy mapa a řez K. André 1821



Terciér-miocén



Kvartér – terrae calcis terra rossa terra fusca



Lom Na Bradinách - Šošůvka



Holštejnská jeskyně

fluviální sedimenty

speleotémy



Krasové procesy v geologické historii Moravského krasu

- Krasová perioda = dlouhodobé období krasovnění ukončené další mořskou transgresí
- Krasová fáze = odraz významné geodynamické, či klimatické změny (výzdvih, zalednění, aridizace)
- Krasový event = relativně rychlá změna (řícení, záplava a následné zaplnění chodeb)

Periody a fáze krasovnění v Moravském krasu

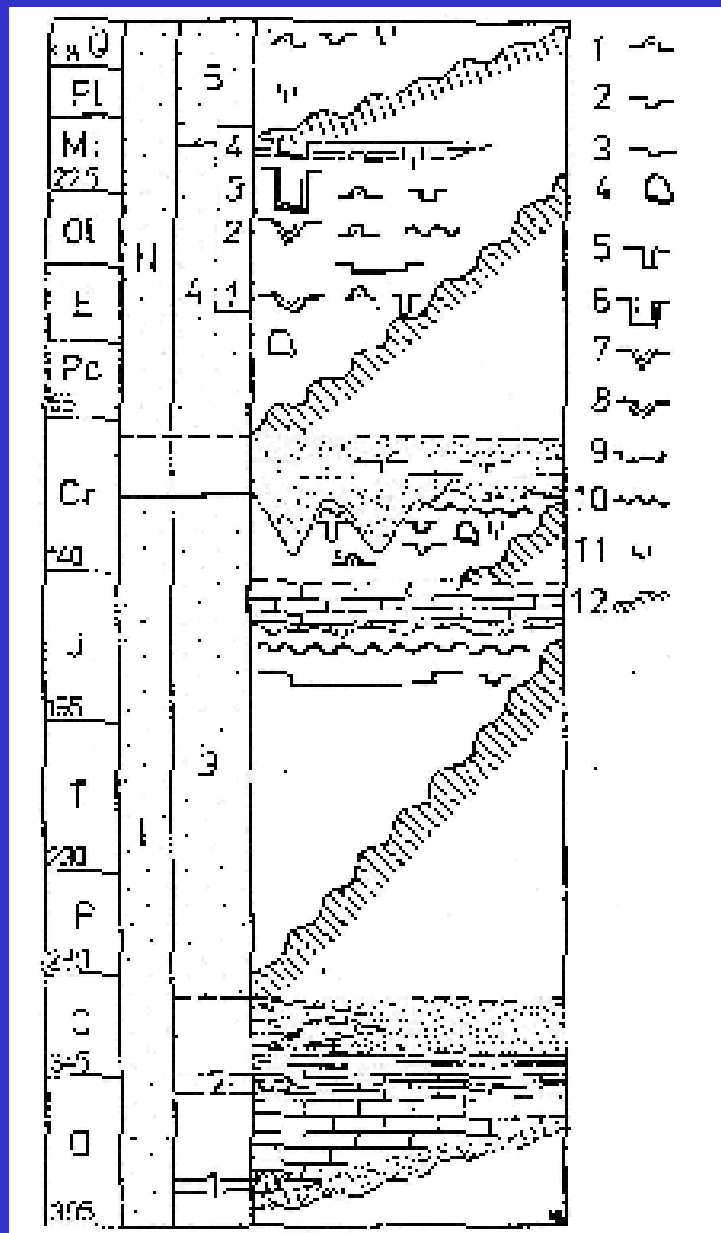
TRANSGRESE:

MIOCÉN

SVRCHNÍ KŘÍDA

JURA

DEVON





Základy karsologie a speleologie