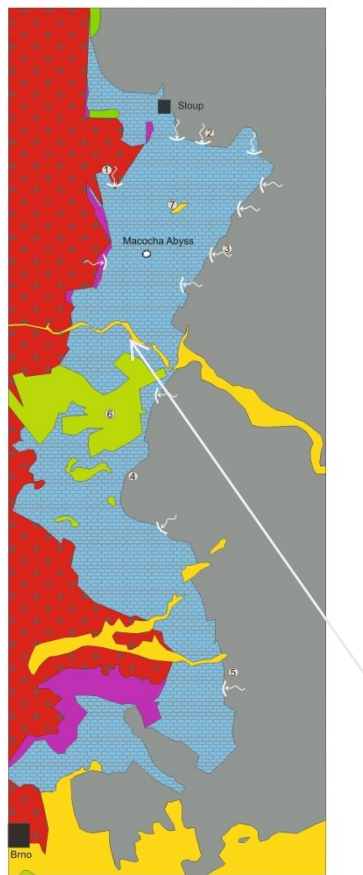


1991 - 2003



HISTORIE A SOUČASNOST JESKYNĚ SVÁŽNÁ STUDNA

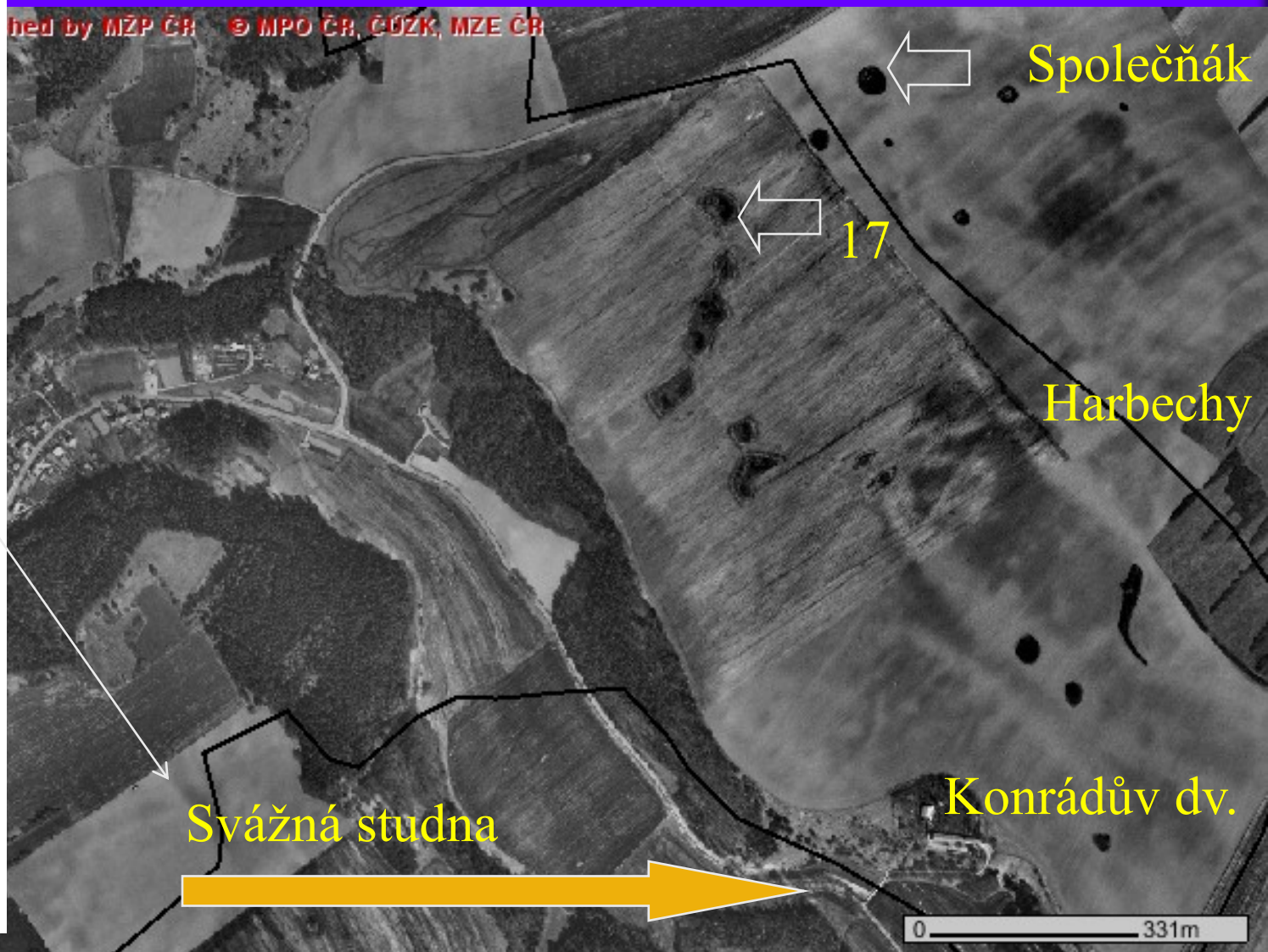
Suchý žleb Brno



0 5 10 km

- Sand and clay of the Carpathian Foredeep (Miocene, Badenian)
- Sand, clay, limestone (Meozoic cover)
- Greywackes, shales and conglomerates (Carboniferous, Culinian facies)
- Limestones of the Moravian Karst (middle - upper Devonian)
- Siliciclastics, lower-middle Devonian
- Granitoids, Neoproterozoic of the Brno Massif
- Main ponors
- Numbers samples described in the text

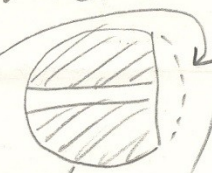
red by MŽP ČR © MPO ČR, ČÚZK, MZE ČR



Harbechy a Lažánecký žleb



Začátek devadesátých let, období předskružové

2) na šasiu krouci řezou pro vrátek,
možná brosku řavnitě odsekát, aby
tam vrátek vešel , rozměřit
a nastavit síťku aby vrátek akorát
zapadl - docílí se tím, že se rozpínatelí
konce přiblíží k sobě

3) Přibít a ločit, ločit a ločit, ale
ne naprázdno jak ti komunisti

ahoj Ladko



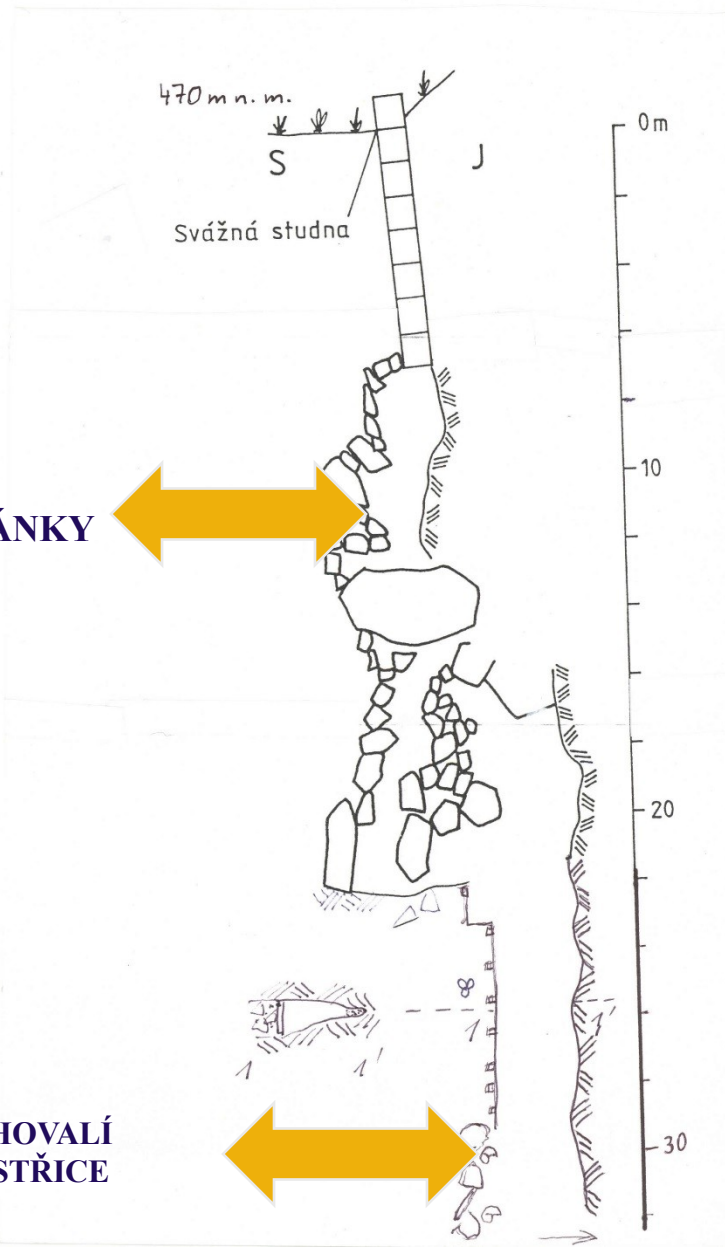
trubky.o.di

NÁLEZY ZKAMENĚLIN

DRČENÉ SCHRÁNKY



**DOBŘE ZACHOVALÍ
KORÁLIA ÚSTŘICE**



Korálová fauna









Ústřice *Neopycnodonte navicularis* (Brocchi 1814)



Rostrum belemnita – redepozice z olomučanské jury



Devonské fosílie – Svážná studna, kaskády



**HISTORIE OBJEVOVÁNÍ
STOPY BARVENÍ ROKU 1959**





DEN OBJEVŮ – 9. BŘEZEN 2003

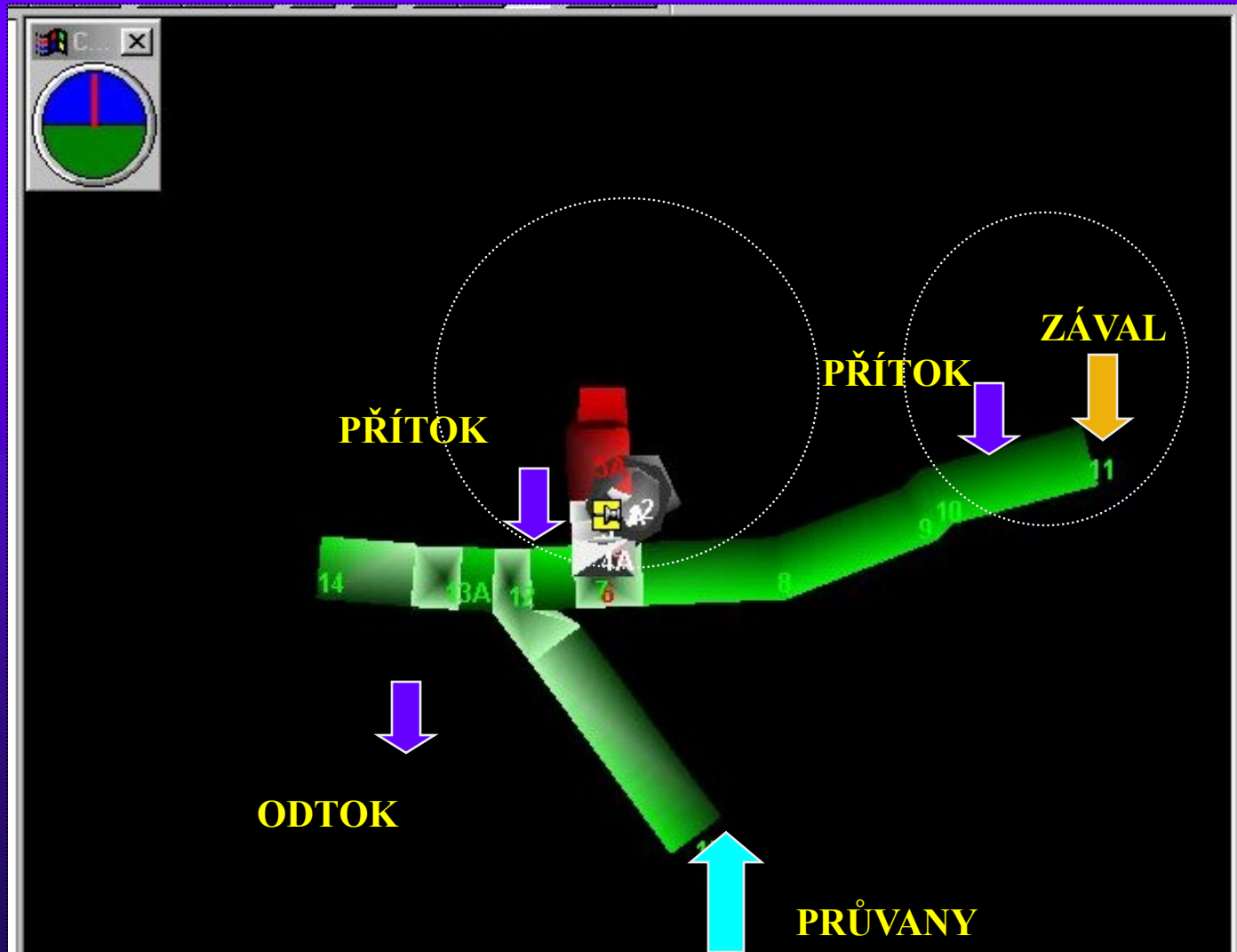


SVÁŽNÁ STUDNA – PŮDORYS

mapovali V. Baldík, I. Baldík, J. Otava,

SUCHÝ ŽLEB BRNO22/3/2002,

geol. kompas a STABILA – laserový dálkoměr

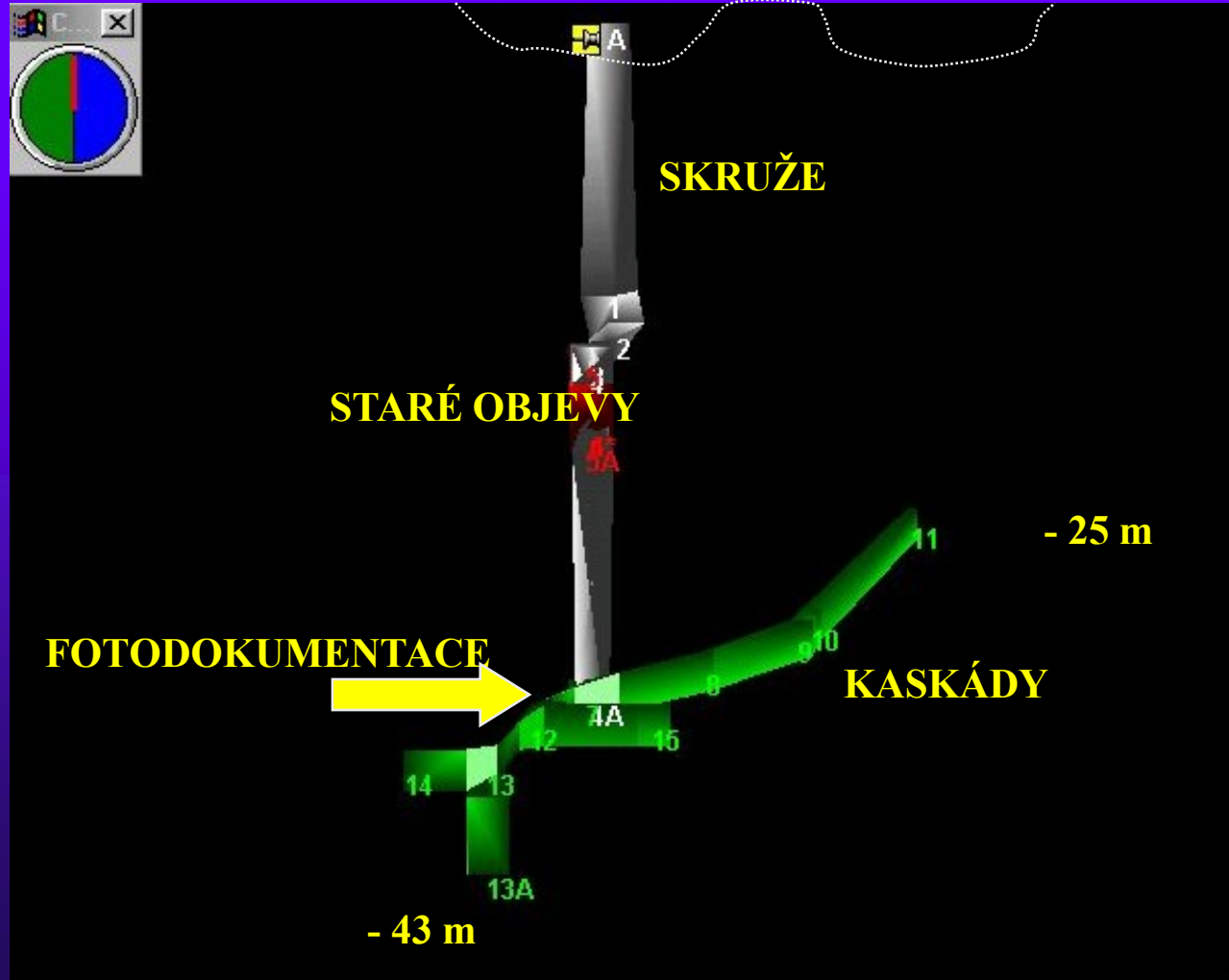


SVÁŽNÁ STUDNA – ŘEZ V - Z

mapovali V. Baldík, I. Baldík, J. Otava,

SUCHÝ ŽLEB BRNO 22/3/2002,

geol. kompas a STABILA – laserový dálkoměr



SVÁŽNÁ STUDNA – ŘEZ S - J

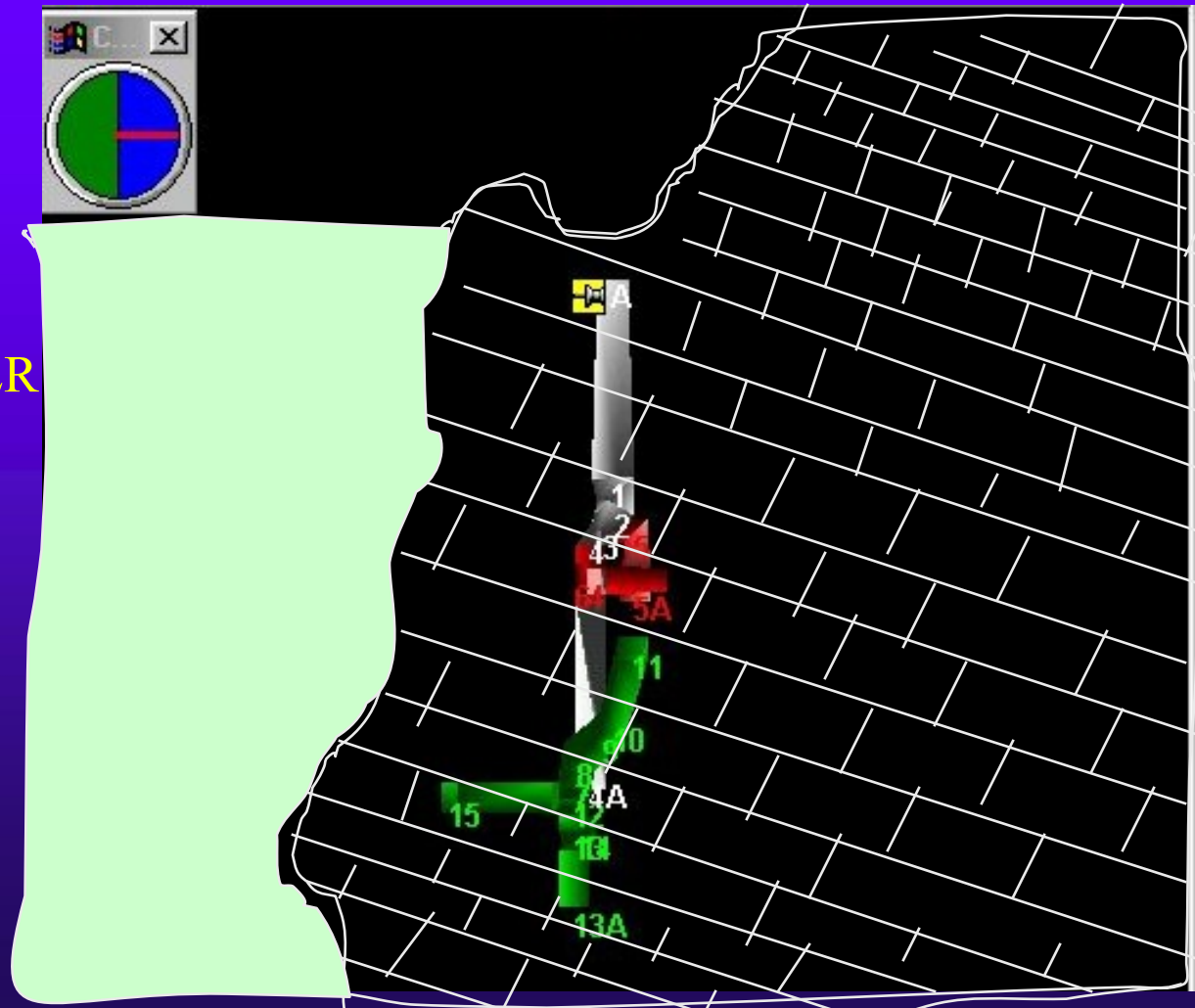
mapovali V. Baldík, I. Baldík, J. Otava,

SUCHÝ ŽLEB BRNO 22/3/2002,

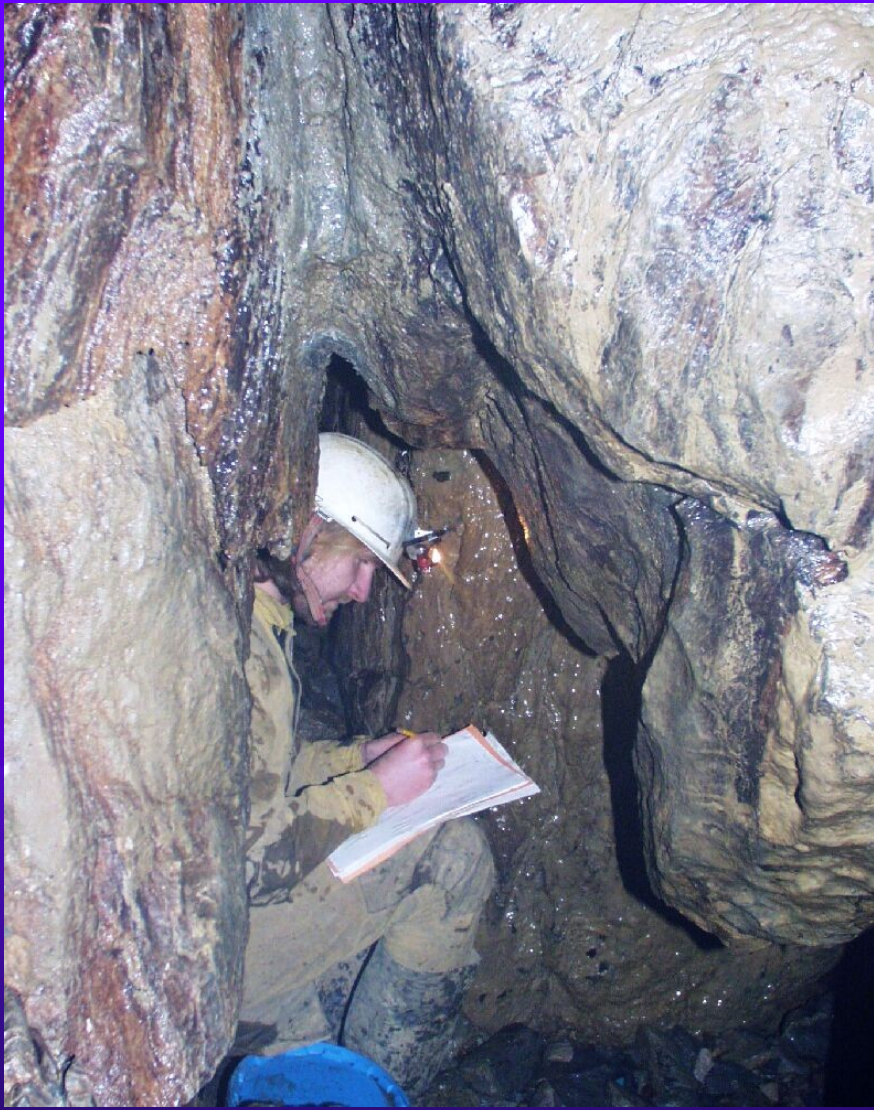
geol. kompas a STABILA – laserový dálkoměr

SEVER

JIH

























SVÁŽNÁ STUDNA – STARÁ ŘEKA CCA 1100 M



RUDICKÉ PROPADÁNÍ

STARÁ ŘEKA

0 262m



Hodnocení objevů