

Ochrana fytogenofondu

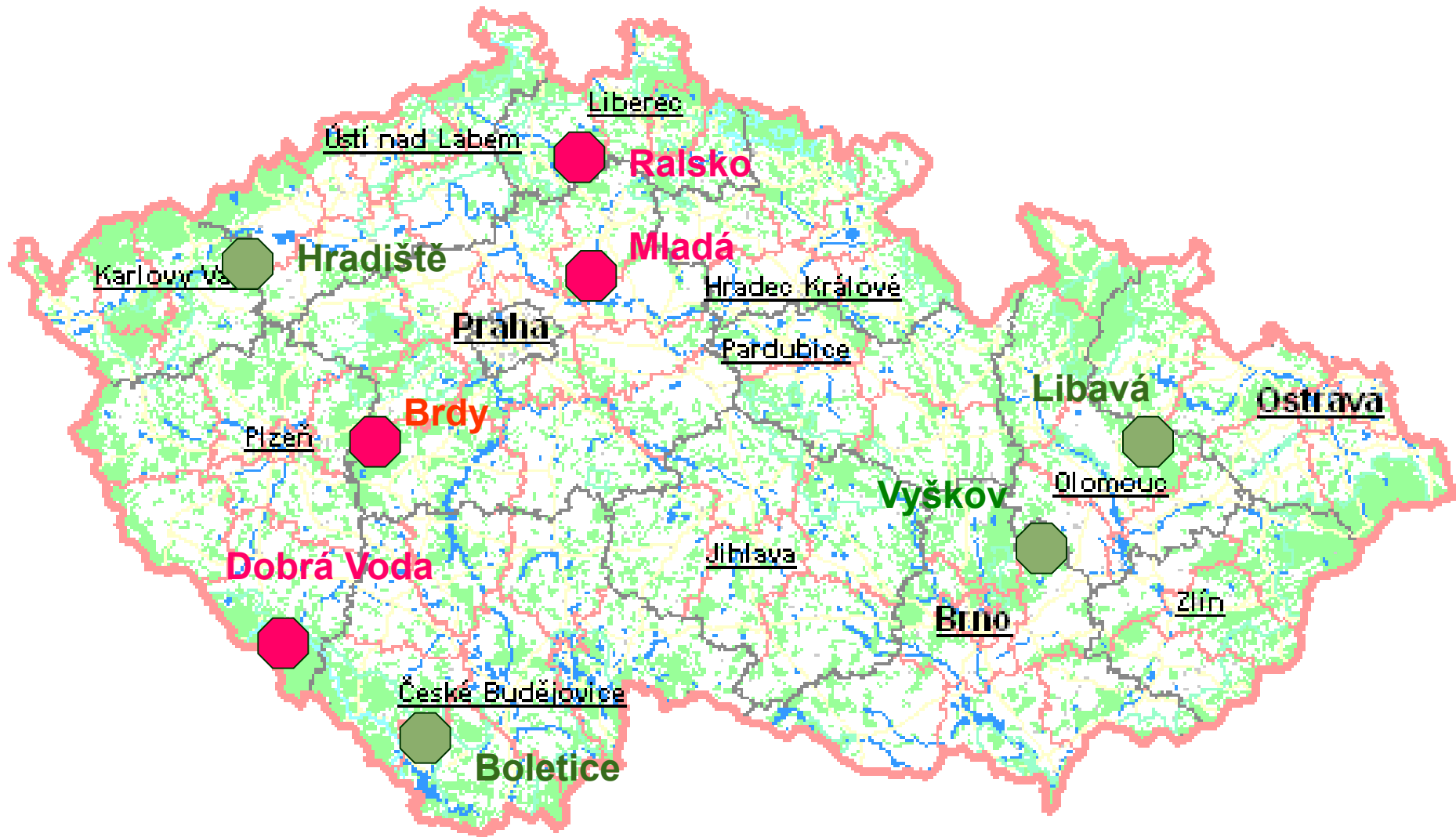
Vít Grulich

Vojenské újezdy

- Atypický způsob využití
 - hospodaření podřízeno vojenským činnostem



Vojenské újezdy v České republice



Historie českých vojenských újezdů

- **založeny:**
 - po roce 1920
 - (Brdy), (Mladá)
 - po roce 1945
 - Hradiště, (Mimoň), (Dobrá Voda), Boletice, Vyškov, Libavá
- **původně zalesněná (neobydlená) území:**
 - (Brdy), (Mladá), Vyškov
- **původně osídlená krajina:**
 - Hradiště, (Mimoň), (Dobrá Voda), Boletice, Libavá

Vojenské újezdy

- omezené hospodářské aktivity
- téměř bez trvalého osídlení
- minimalizace velkoplošných krajinných meliorací
- minimum zdrojů antropického znečištění
- minimalizace sukcese podmíněné eutrofizací
- lokální destrukce - permanentní přírodní sukcese

Vojenské újezdy

- uchování krajinné dynamiky z 1. poloviny 20. století
- návrat ke strukturám předstředověkého kampusu



VÚ a Natura 2000

Boletice rozloha: 21 949 ha
2 EVL (92 % území)

Brdy rozloha: 26 008 ha
10 EVL (23 % území)

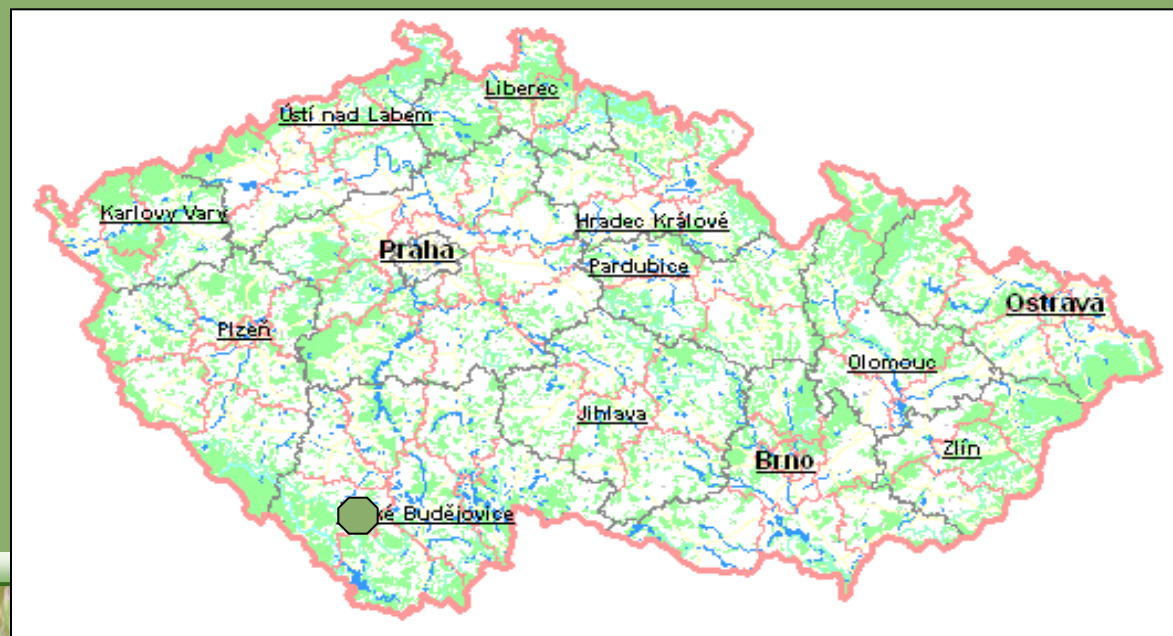
Hradiště rozloha: 33 161 ha
1 EVL (100% území)

Libavá rozloha: 32 724 ha
1 EVL (30% území)

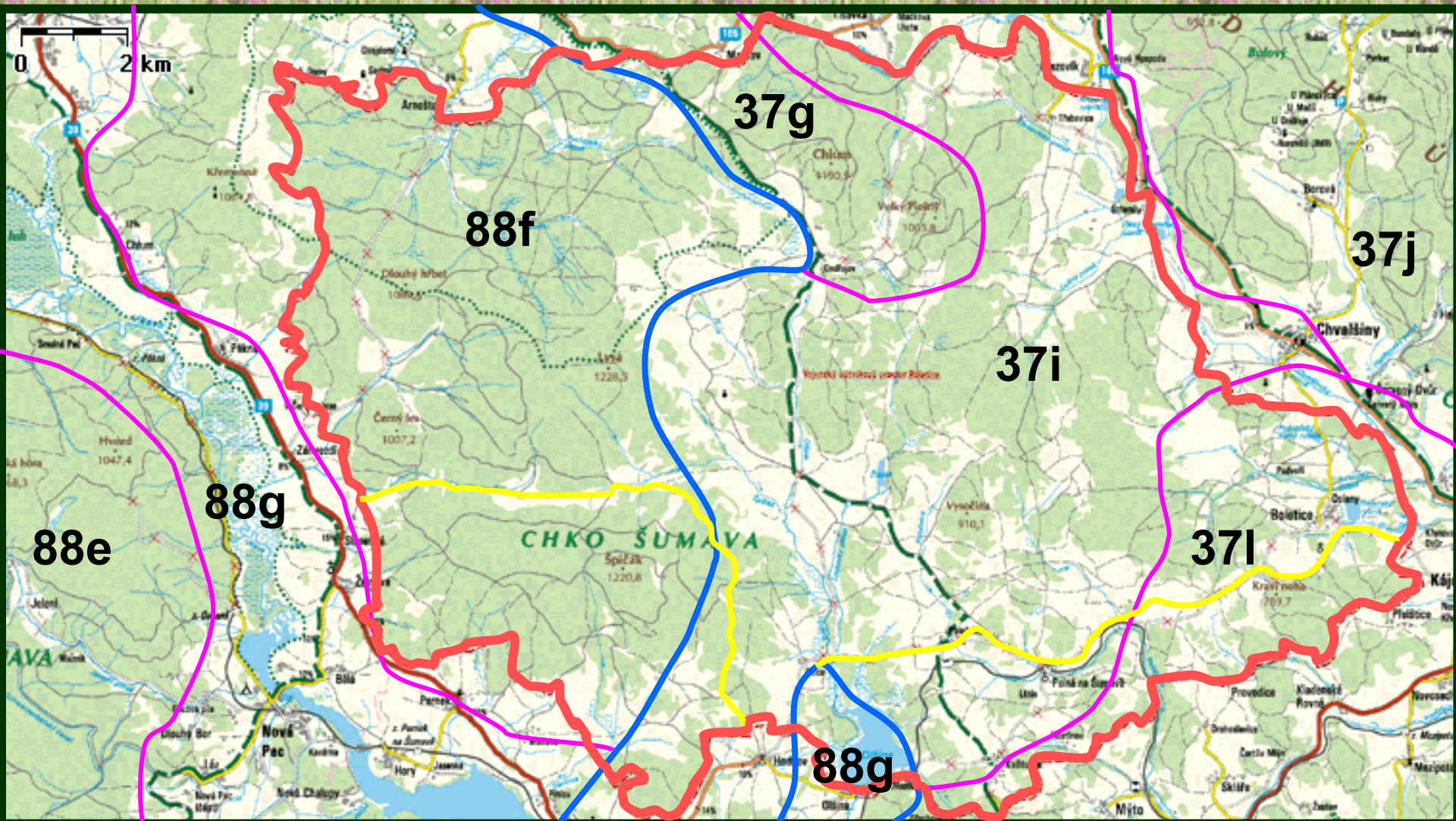
Vyškov rozloha: 15 821 ha
návrhy neschváleny

Vojenský újezd Boletice

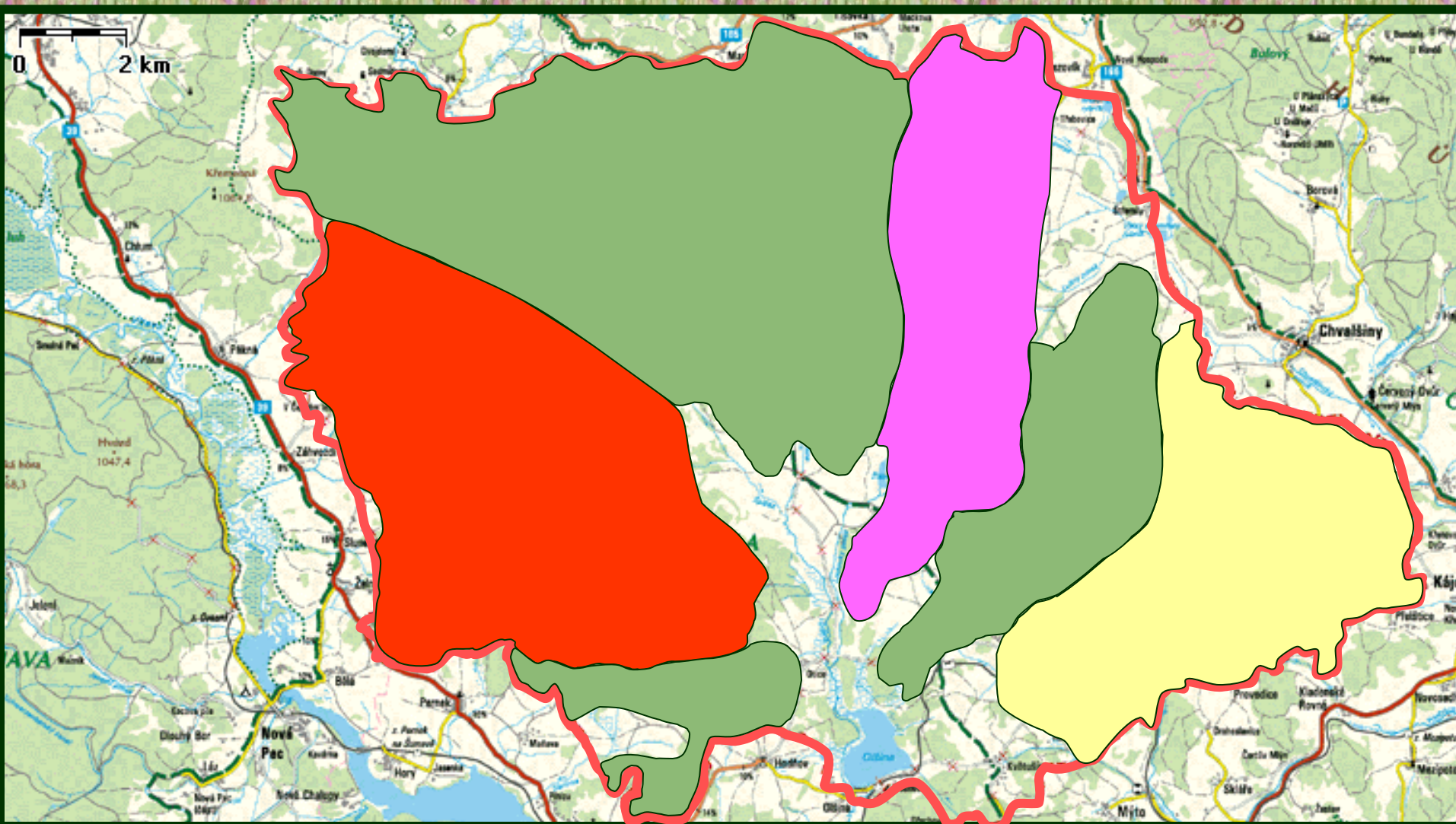
- vojenský výcvikový tábor ustaven po roce 1945
- VÚ oficiálně vznikl v roce 1950
- rozloha 219,5 km²
- úprava hranic 2016
- rozloha 165,6 km²



Fytogeografické členění



Geologická stavba



durbachit



rula

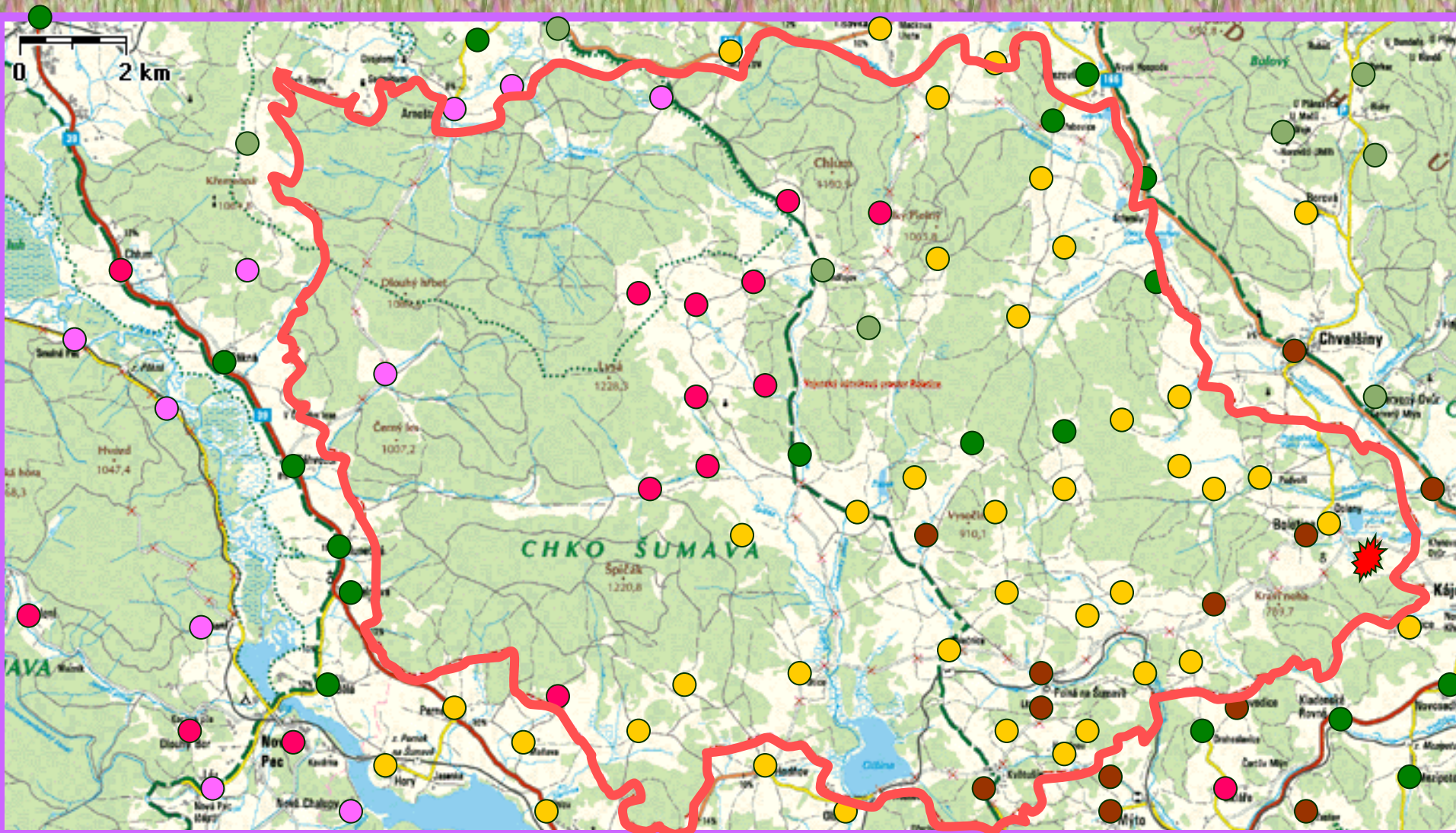


granulit



pestrá série

Historické osídlení



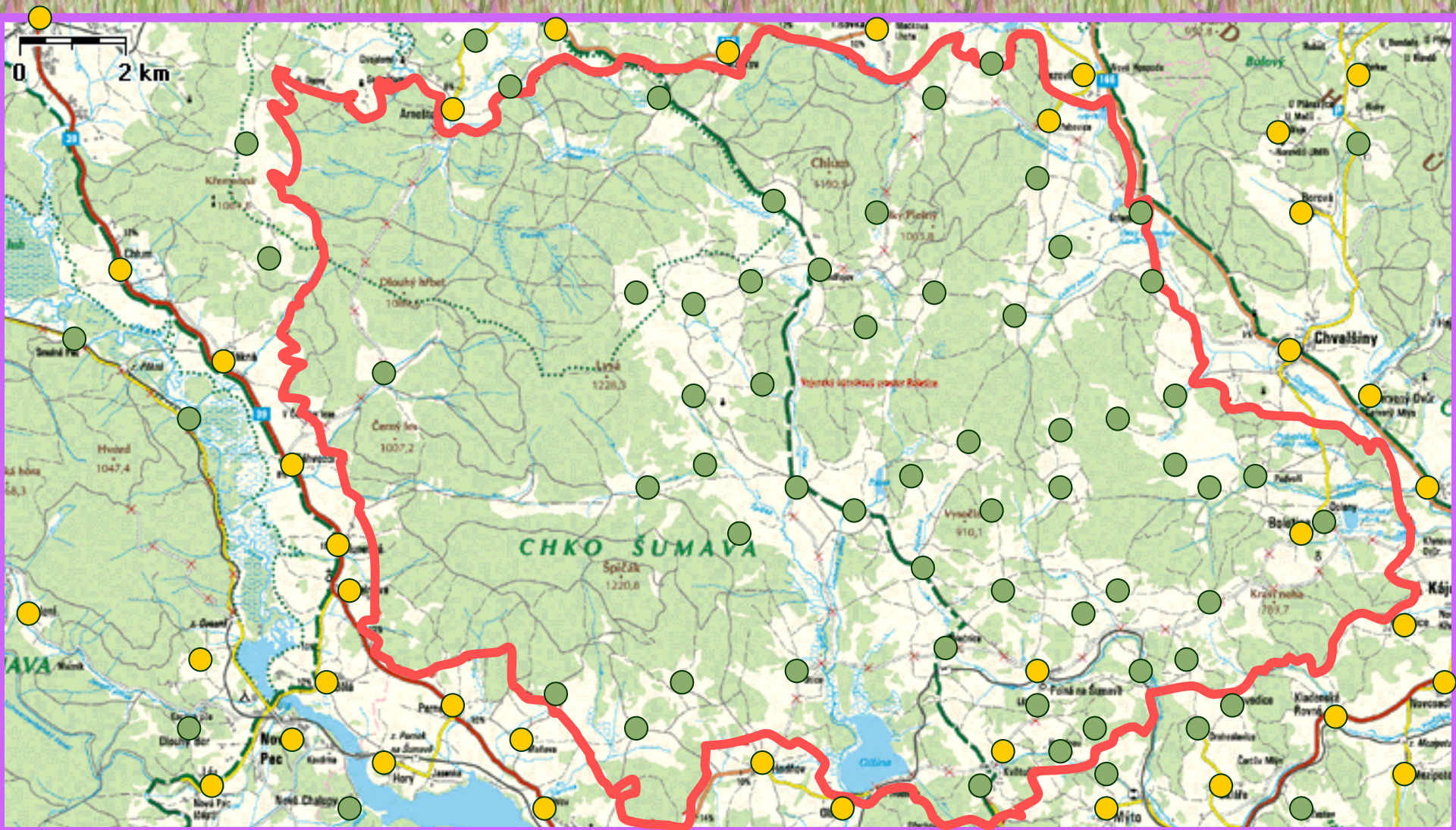
- 13. stol.
- 14. stol.
- 15. stol.
- 16.-17. stol.
- 18. stol.
- 19. stol.

Minulost



Boletice, kostel sv. Mikuláše

Změny v osídlení po roce 1950



Současnost



Podvoří, ubikace pro vojáky



Ondřejov



Výzkum v archivech



schwarzenberské lesní mapy z 19. století – Špičák

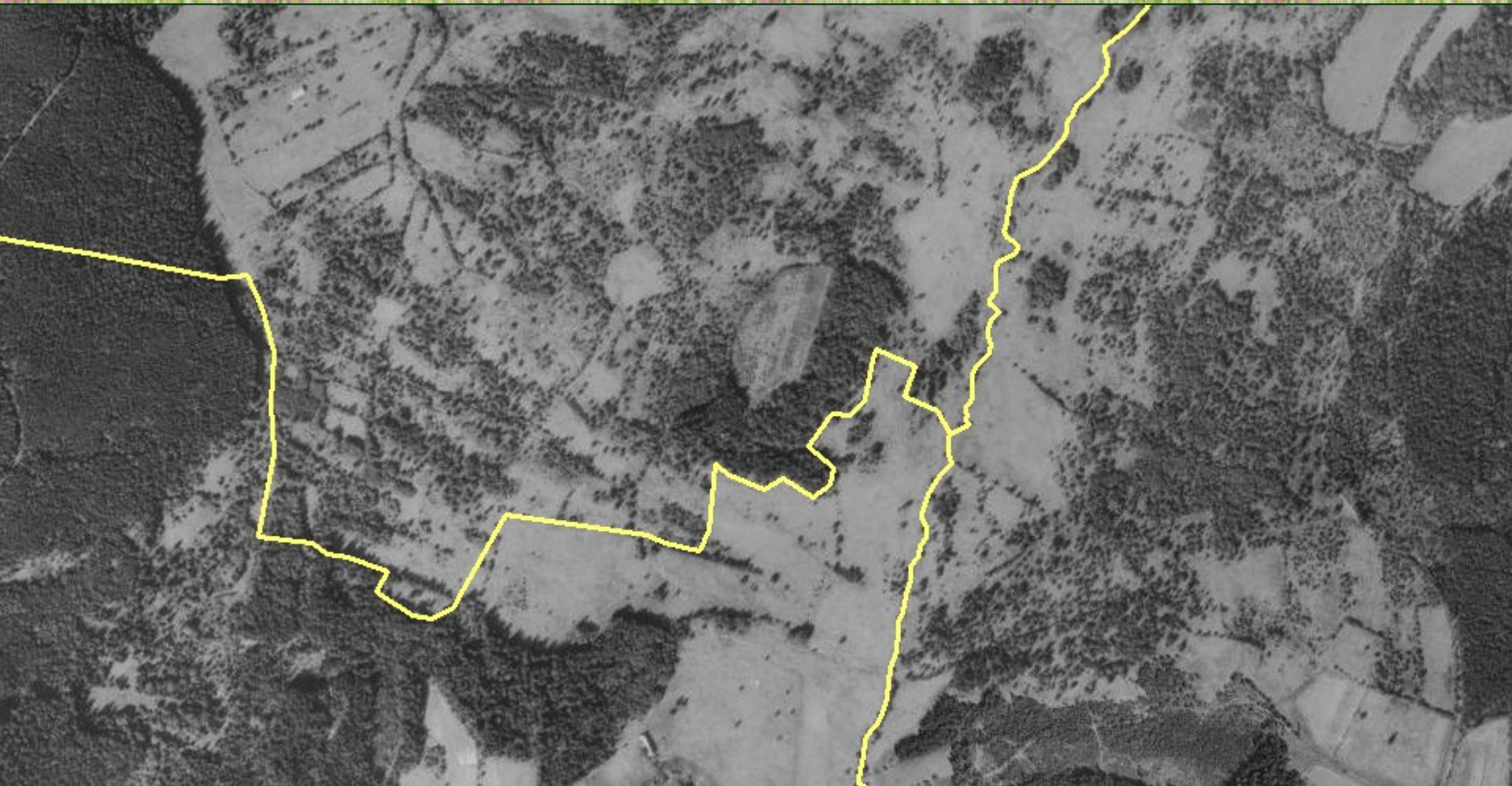
1888, SOA Český Krumlov, fond Schwarzenberská zařizovací kancelář



Špičák – současný stav
www.mapy.cz



Změny v krajině - 1952



Historická ortofotomapa © CENIA 2010

Podkladové letecké snímky VGHMÚř Dobruška © MO ČR 2009

Změny v krajině - 1952



Výzkum ve VÚ Boletice

- **před rokem 1945 velmi málo informací**
 - např. Pascher 1902
- **po roce 1945 minimální přístupnost**
 - botanici na vojenských cvičeních:
 - Holub, Skalický
 - občasný výzkum
 - S. Kučera
 - v 80. l. expertíza BÚ ústavu ČSAV
 - Kopecký a kol.
 - **po roce 1990** několik dílčích studií
 - Pavlíčko, Vydrová
 - **po roce 2000** mapování Natura 2000
 - (2001-2005), aktualizace (2006-)
- **relevantní informace teprve v současnosti**
 - jedno z nejlépe probádaných území v jižních Čechách

Evropsky významné lokality - Boletice a Polná

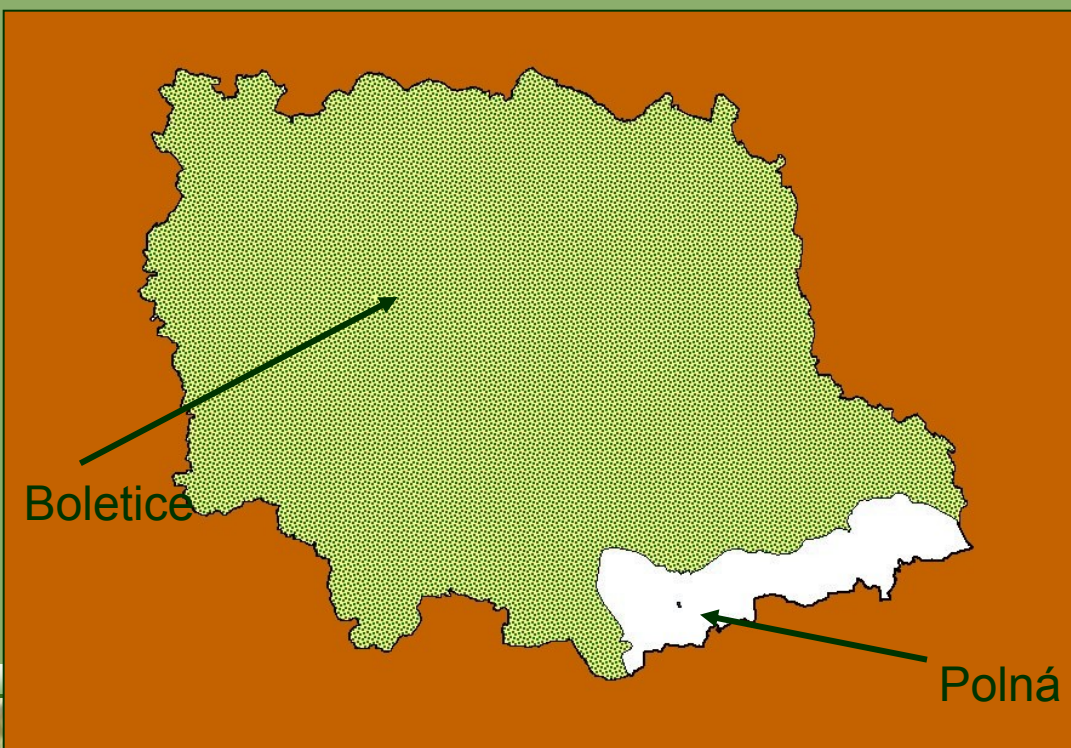
Boletice 20 348,7 ha, Polná 0,64 ha

2004 – vláda schválila národní seznam EVL soustavy NATURA 2000

- 2005 ve Sbírce zákonů

2007 – EU přijala národní seznam České republiky

- 2008 ve Sbírce zákonů



Biotopy

- přírodní
 - naturové
 - květnaté bučiny
 - nevápnitá slatiniště aj.
 - nenaturové
 - pcháčové louky
- člověkem ovlivněné
 - sukcesní stádia
 - ruderály



Černý les



Vítěšovičtí Uhlíři, komplex rašelinných luk



Nová Víska, opuštěné louky (a pole?)

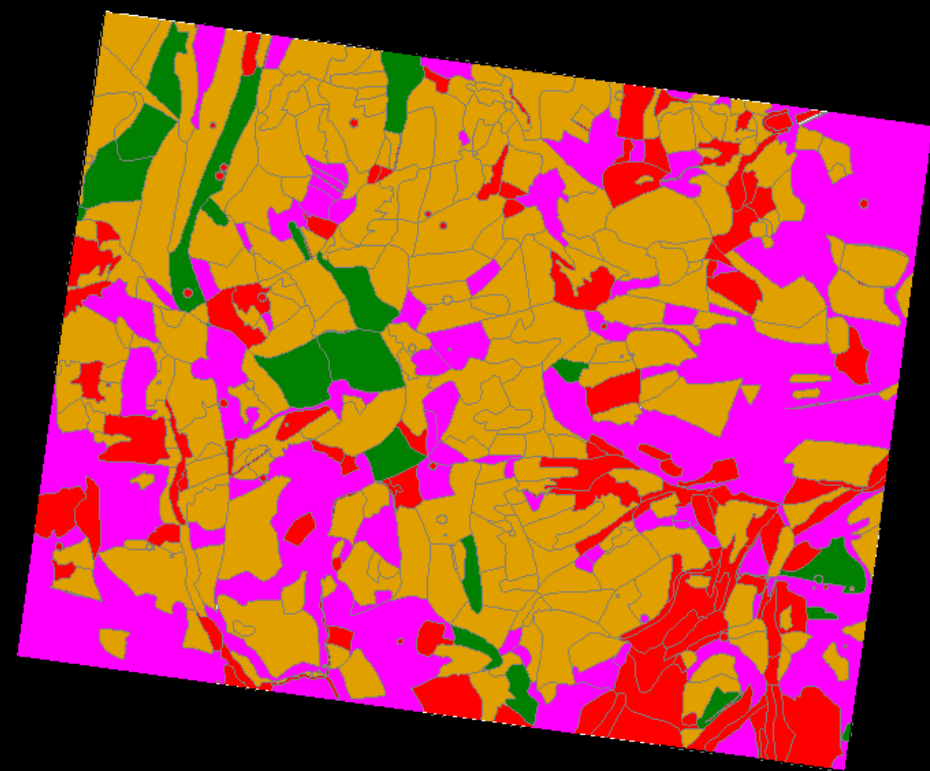




Podvoří, střelnice



Zastoupení biotopů ve VÚ a okolí



Břevniště



prioritní



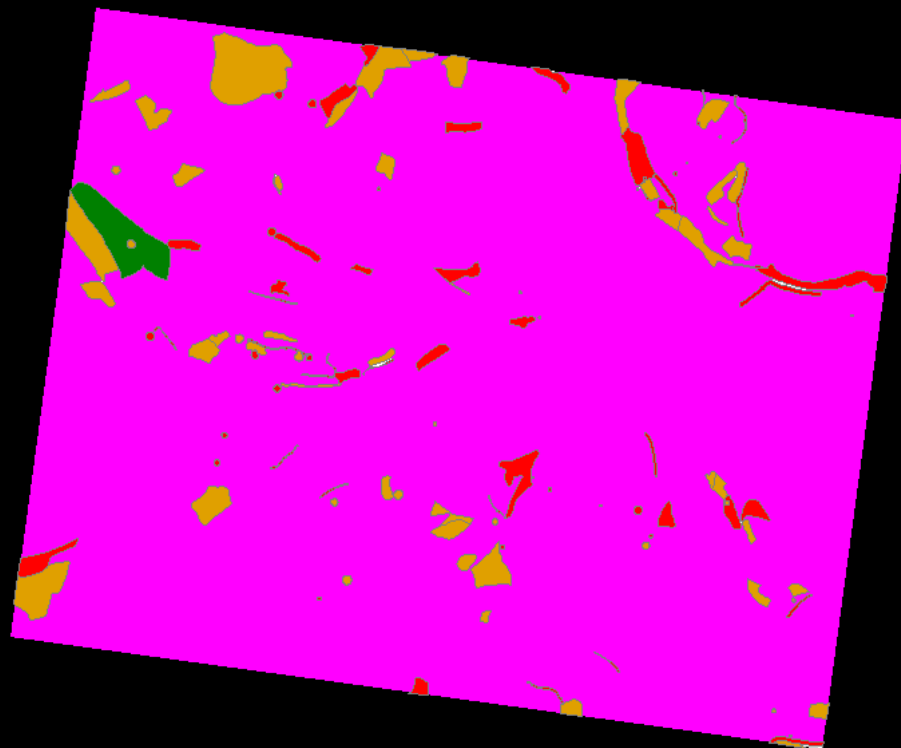
naturové



přírodní

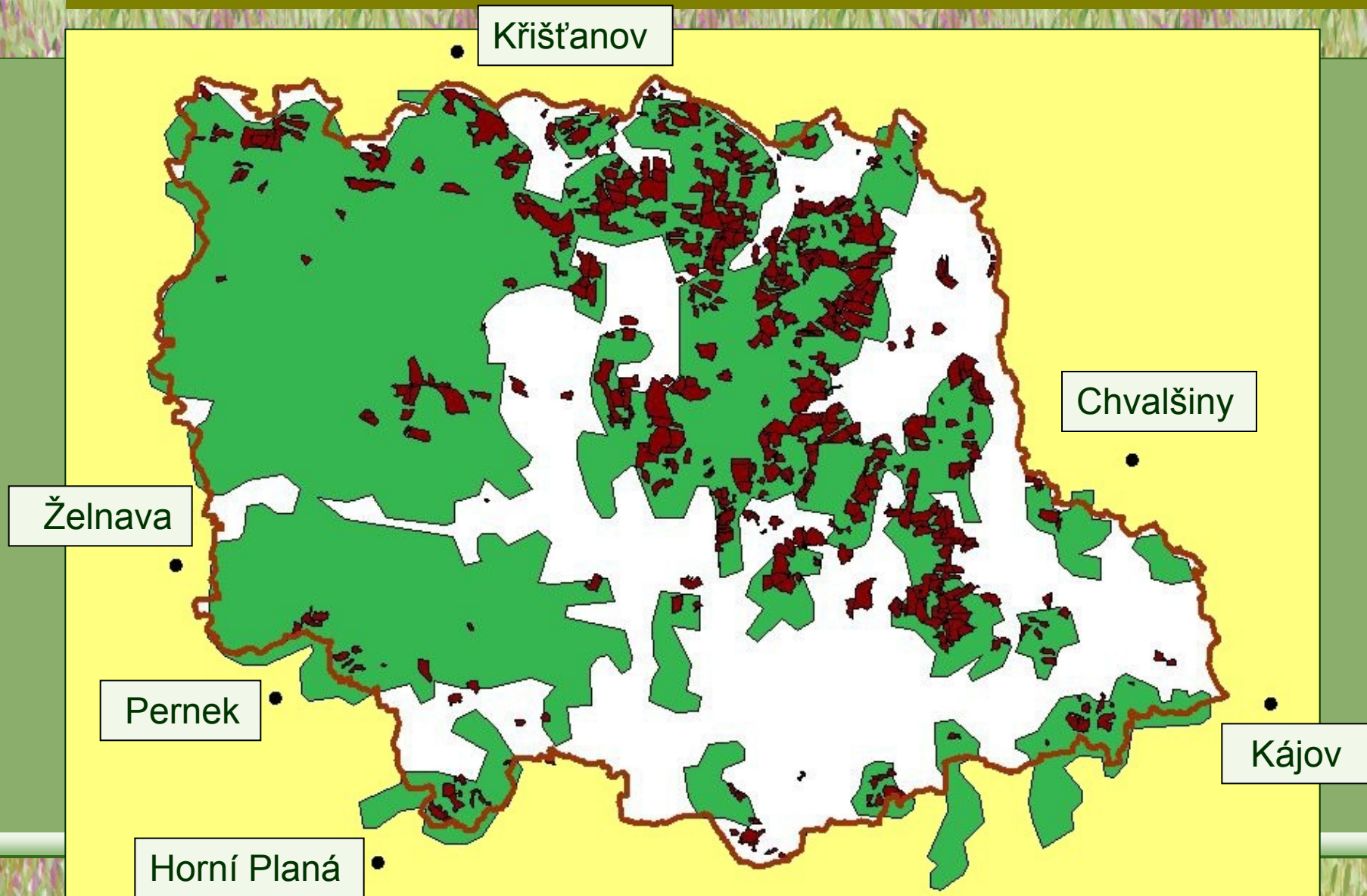


skupina X



Hořice

Acidofilní bučiny a jedliny



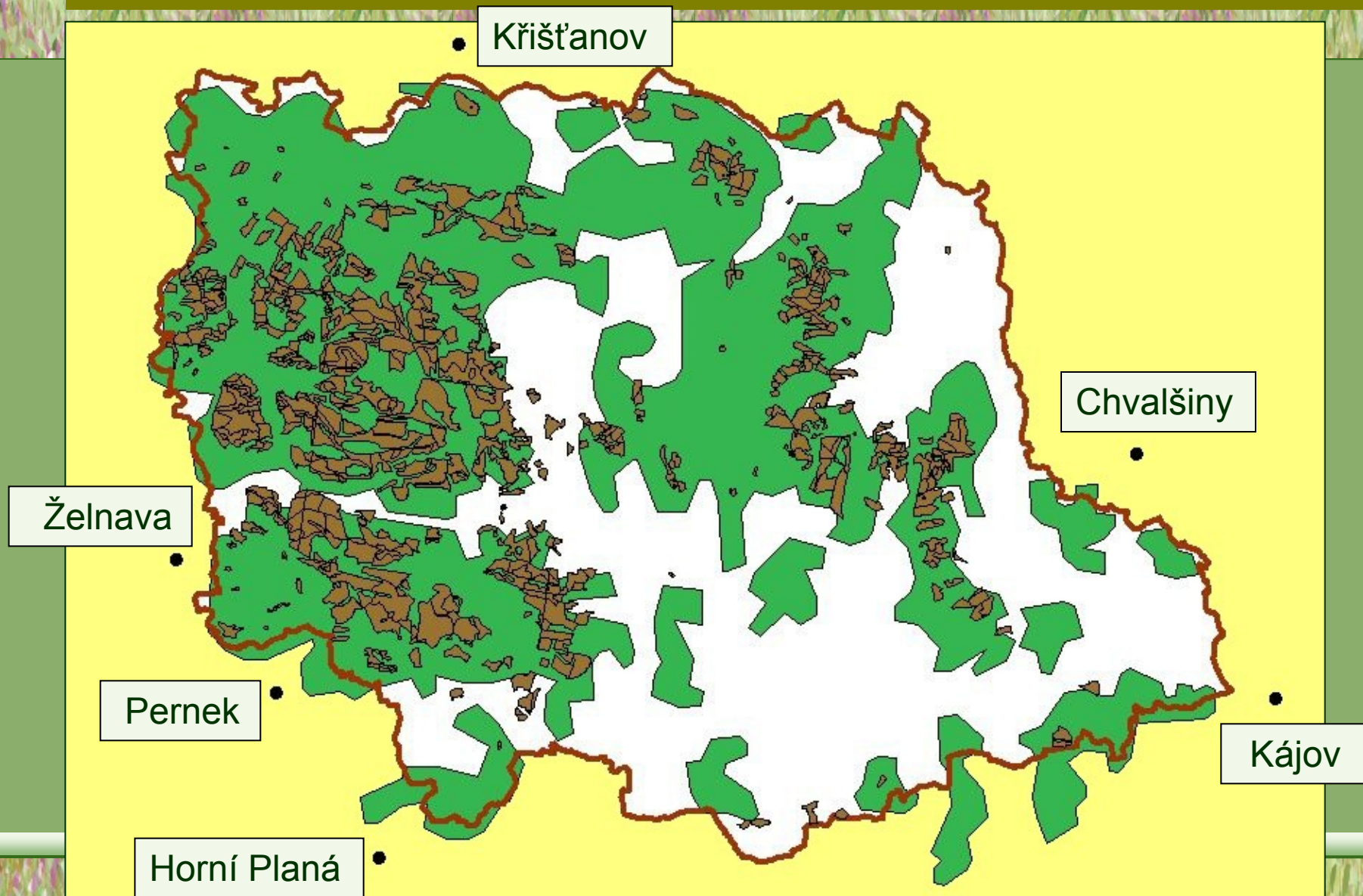
Luzula sylvatica

Acidofilní bučiny a jedliny



Vitěšovice

Květnaté bučiny a jedliny



Dentaria enneaphyllos

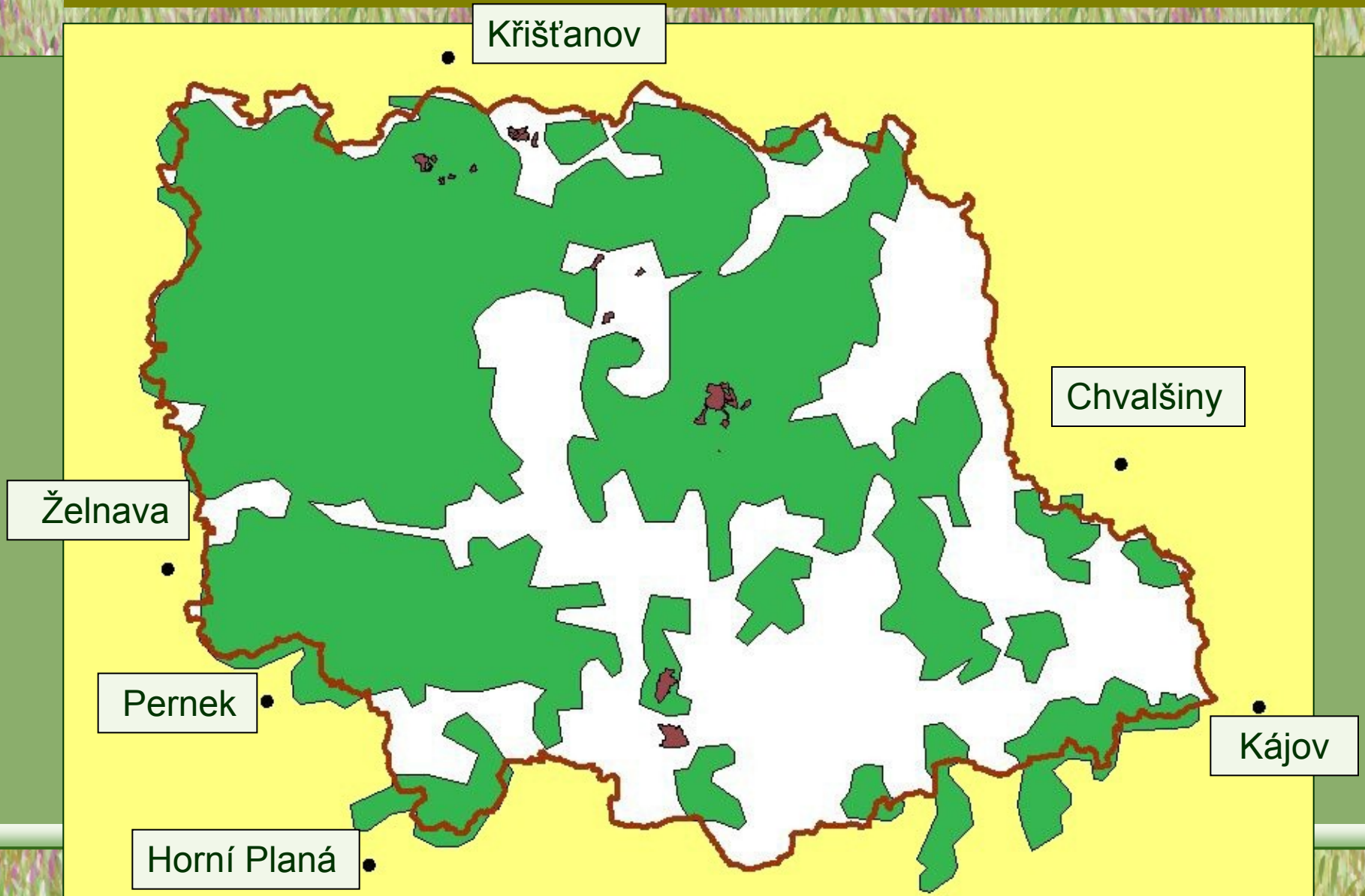
Symphytum tuberosum

Květnaté bučiny a jedliny



Černý les

Rašelinné lesy



Moneses uniflora

Trientalis europaea

Rašelinné lesy

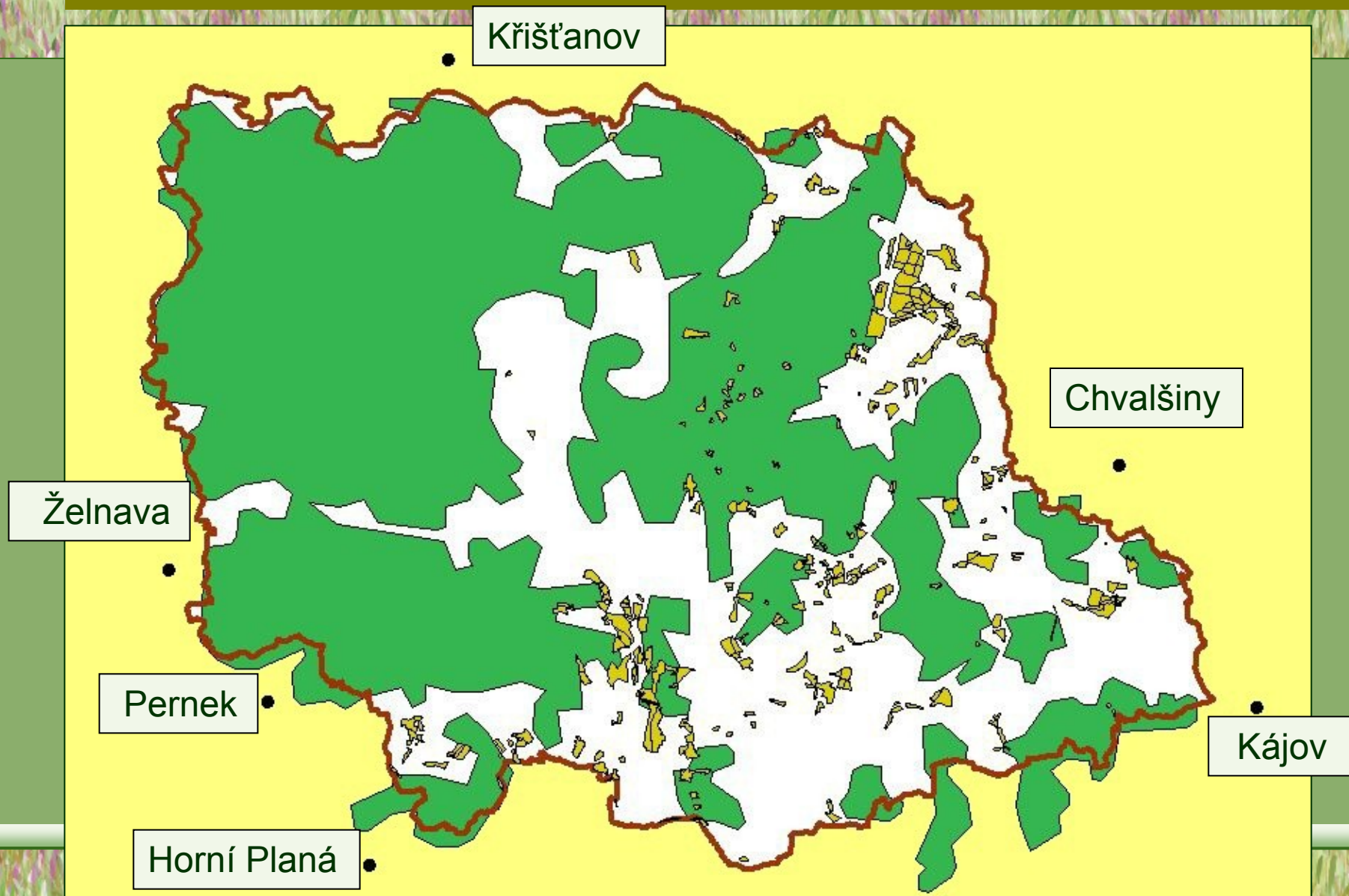


Olšina – rašelinný bor



Puchéřský potok -blatkový bor

Bezkolencové louky

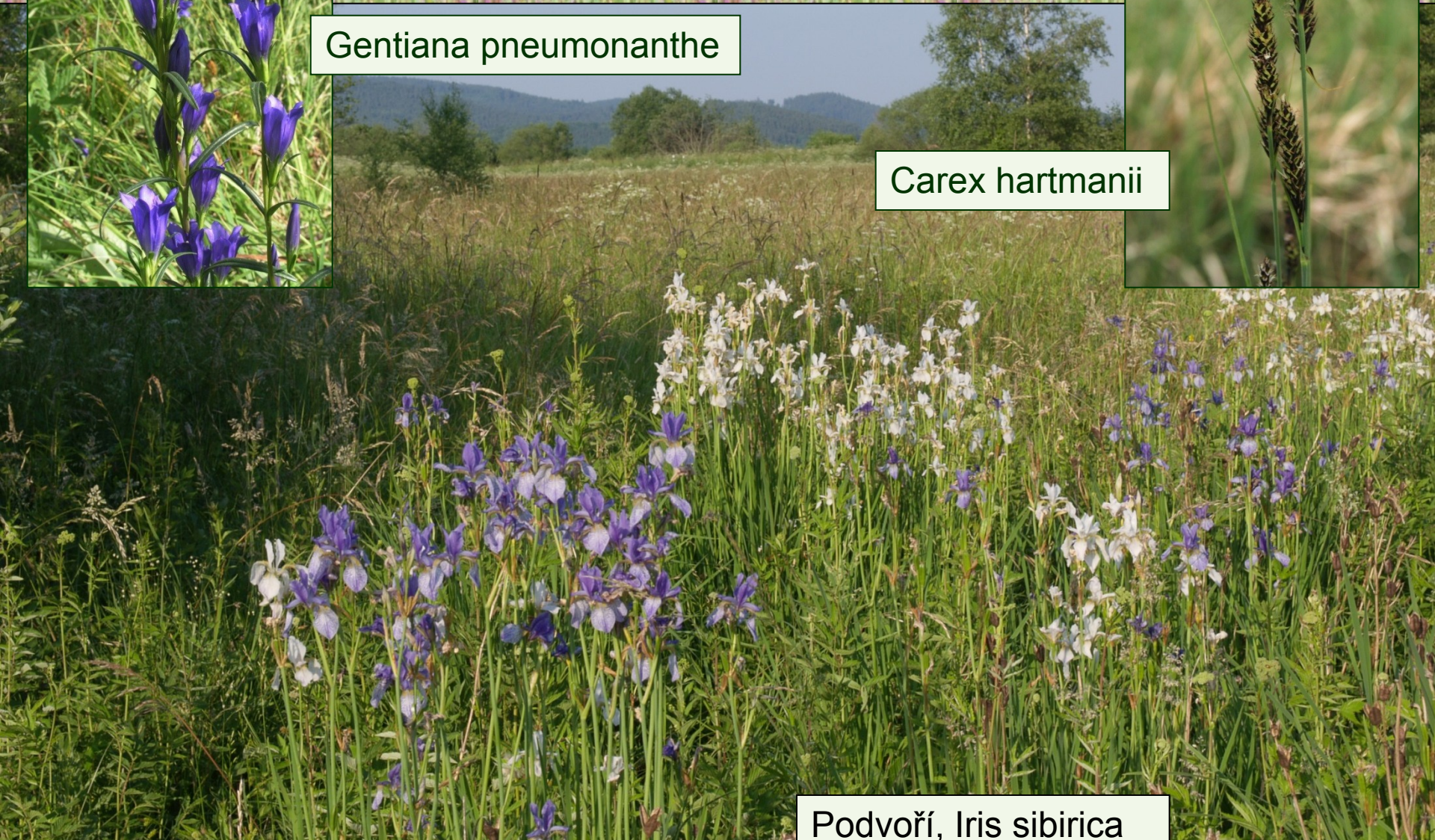


Bezkolencové louky

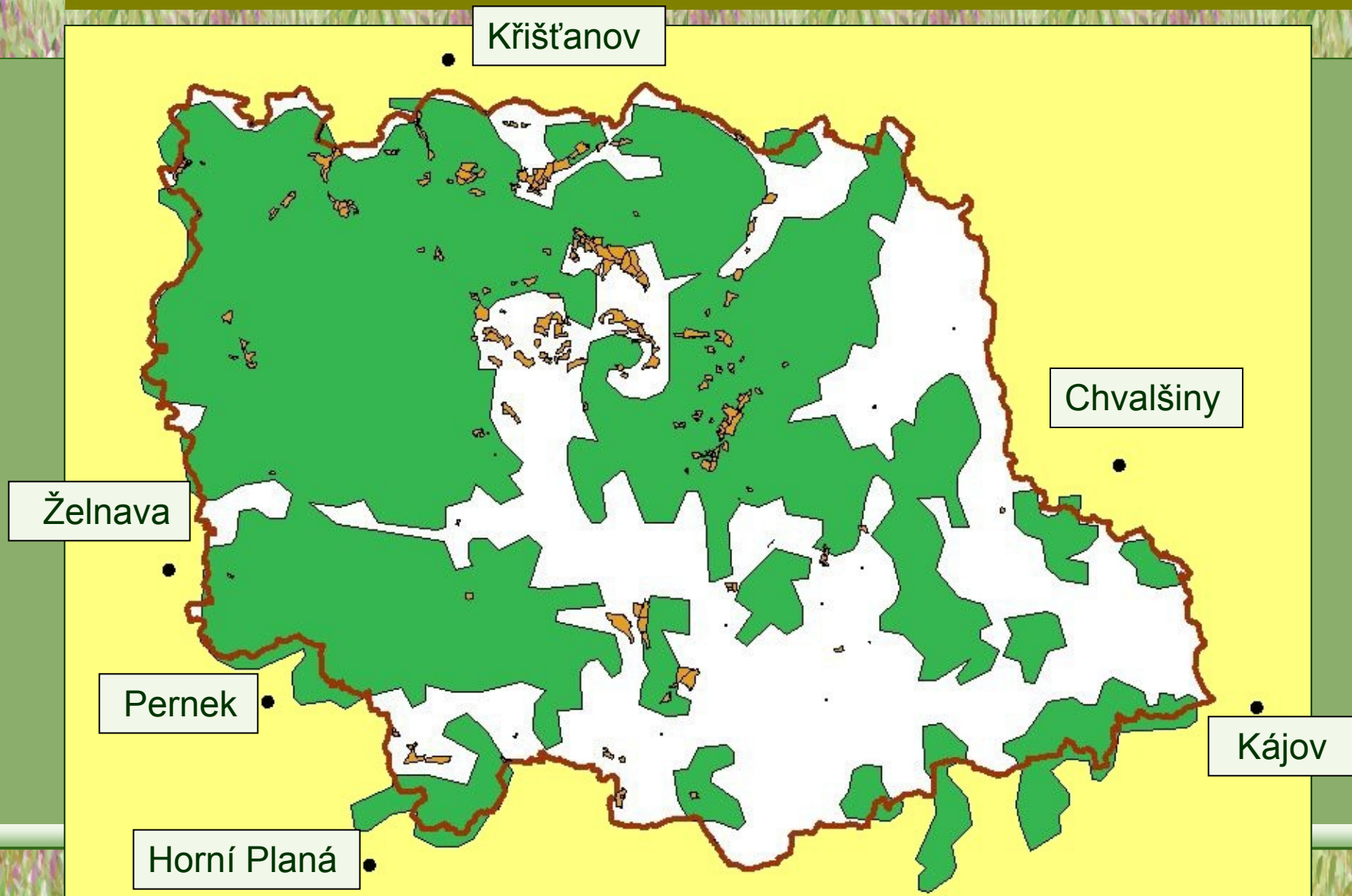
Gentiana pneumonanthe

Carex hartmanii

Podvoří, *Iris sibirica*



Rašelinné louky a přechodová rašeliniště



Rašelinné louky a přechodová rašeliniště



Brzotický potok,
Menyanthes trifoliata

Eriophorum
latifolium



Floristické údaje

- celkem získáno ca 350 000 floristických údajů
– k 850 druhům



Dactylorhiza fuchsii



Gentianopsis ciliata

Chráněné a ohrožené druhy rostlin

53 druhů chráněných

- asi 10 000 záznamů

7 kriticky ohrožených

17 silně ohrožených

29 ohrožených

145 druhů z Červeného seznamu

- asi 70 000 záznamů

10 kriticky ohrožených

27 silně ohrožených

59 ohrožených

49 vyžadujících pozornost



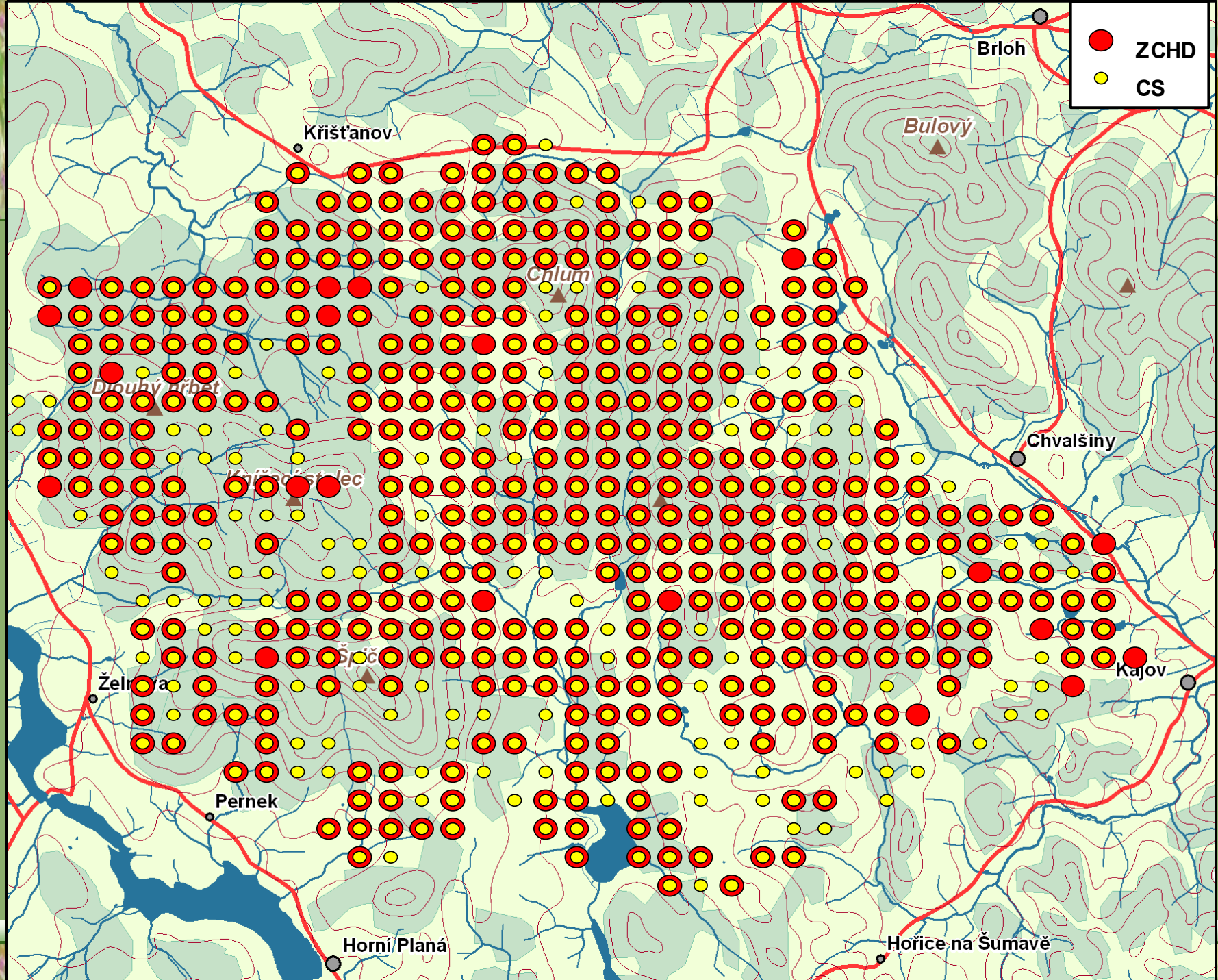
Dianthus superbus
subsp. *superbus*

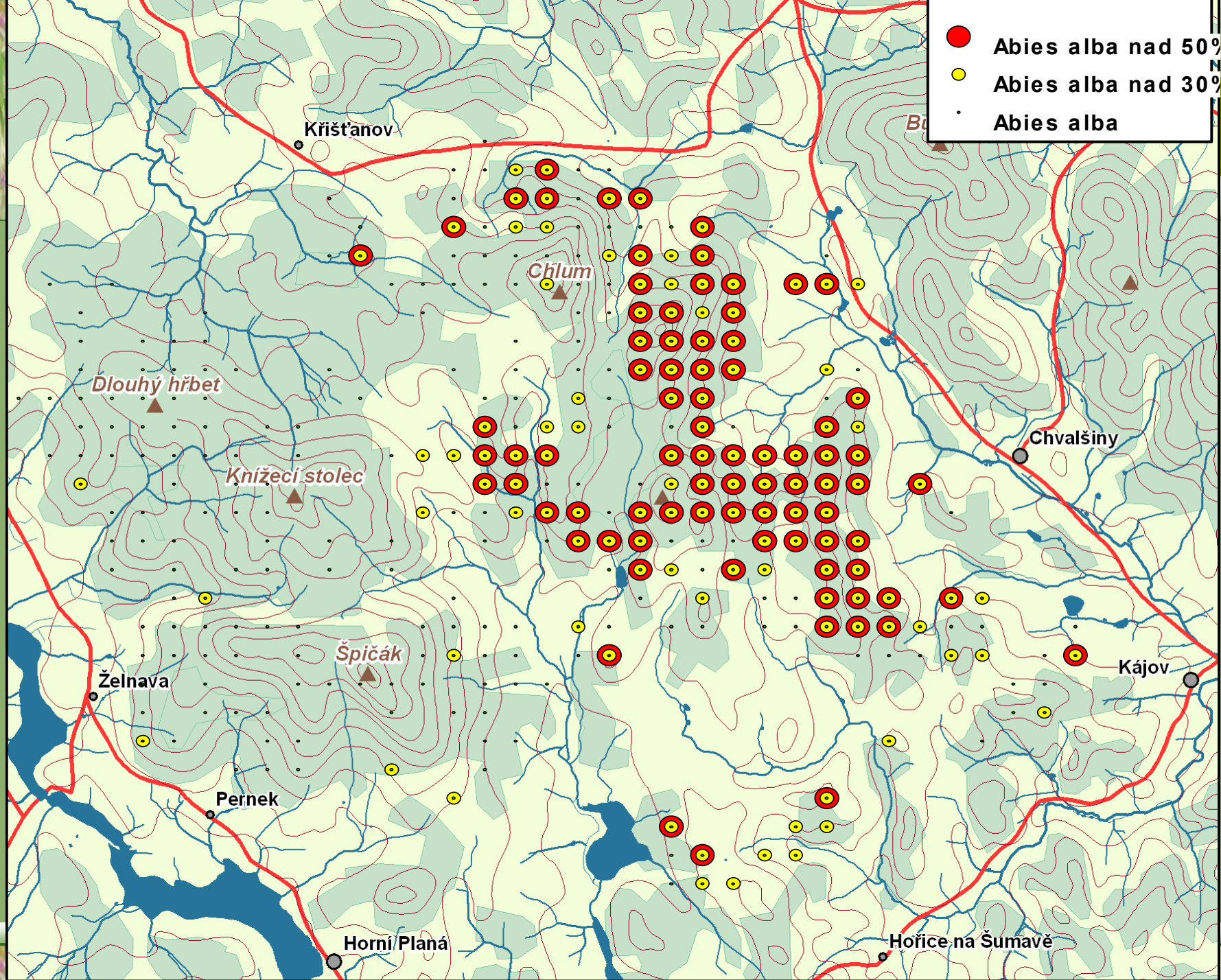


Andromeda polifolia

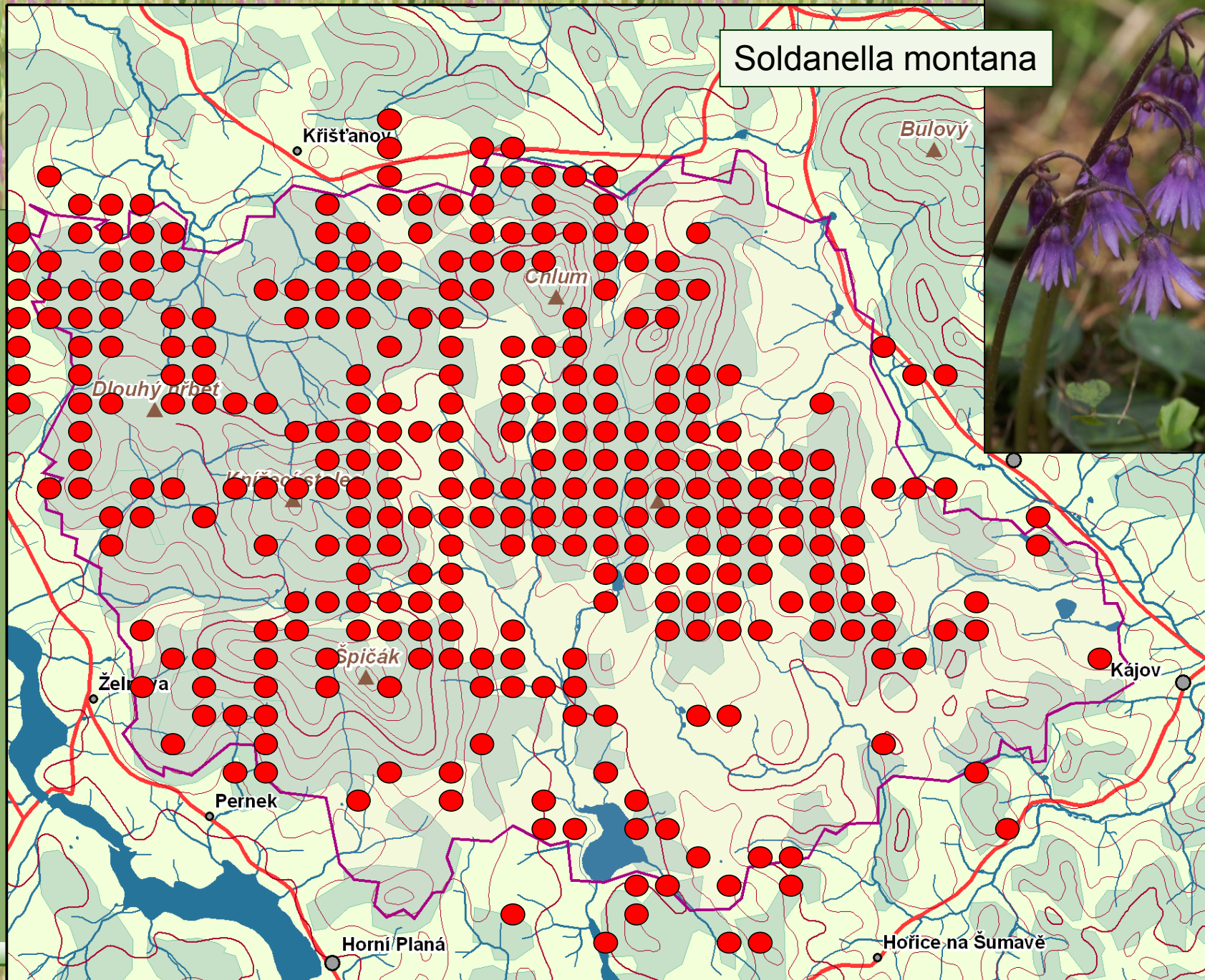
Zobrazení

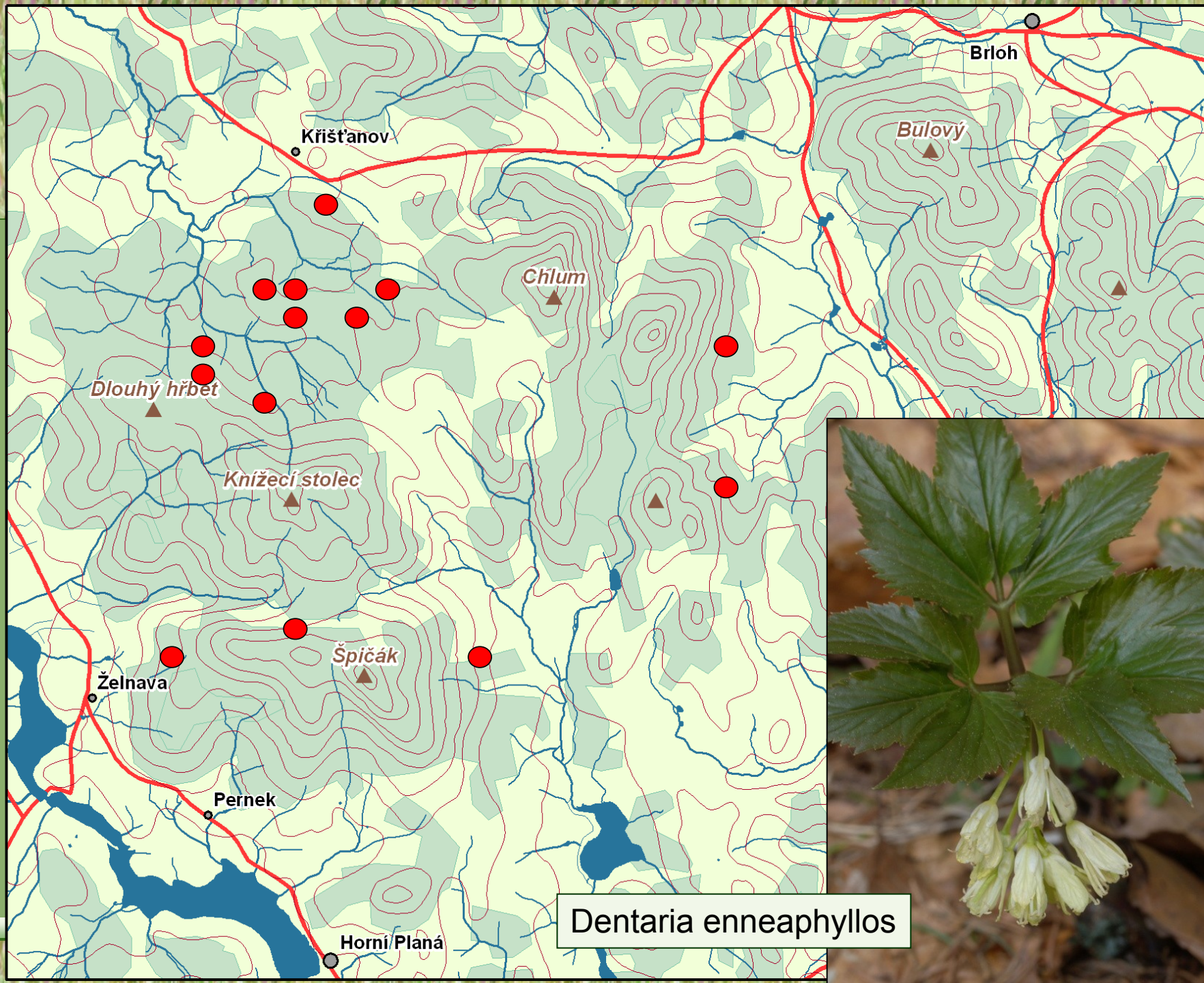
- body zpracovány v síti
 - použita síť $0,5' \times 0,3'$
 - asi $0,5 \times 0,5$ km
 - zachycení struktur na úrovni krajiny
- zobrazení v programu dMap



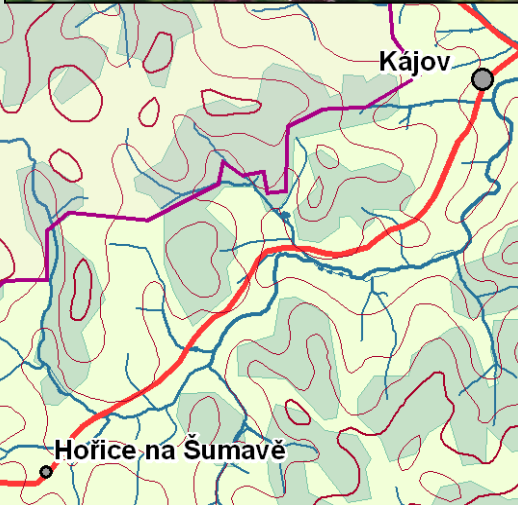
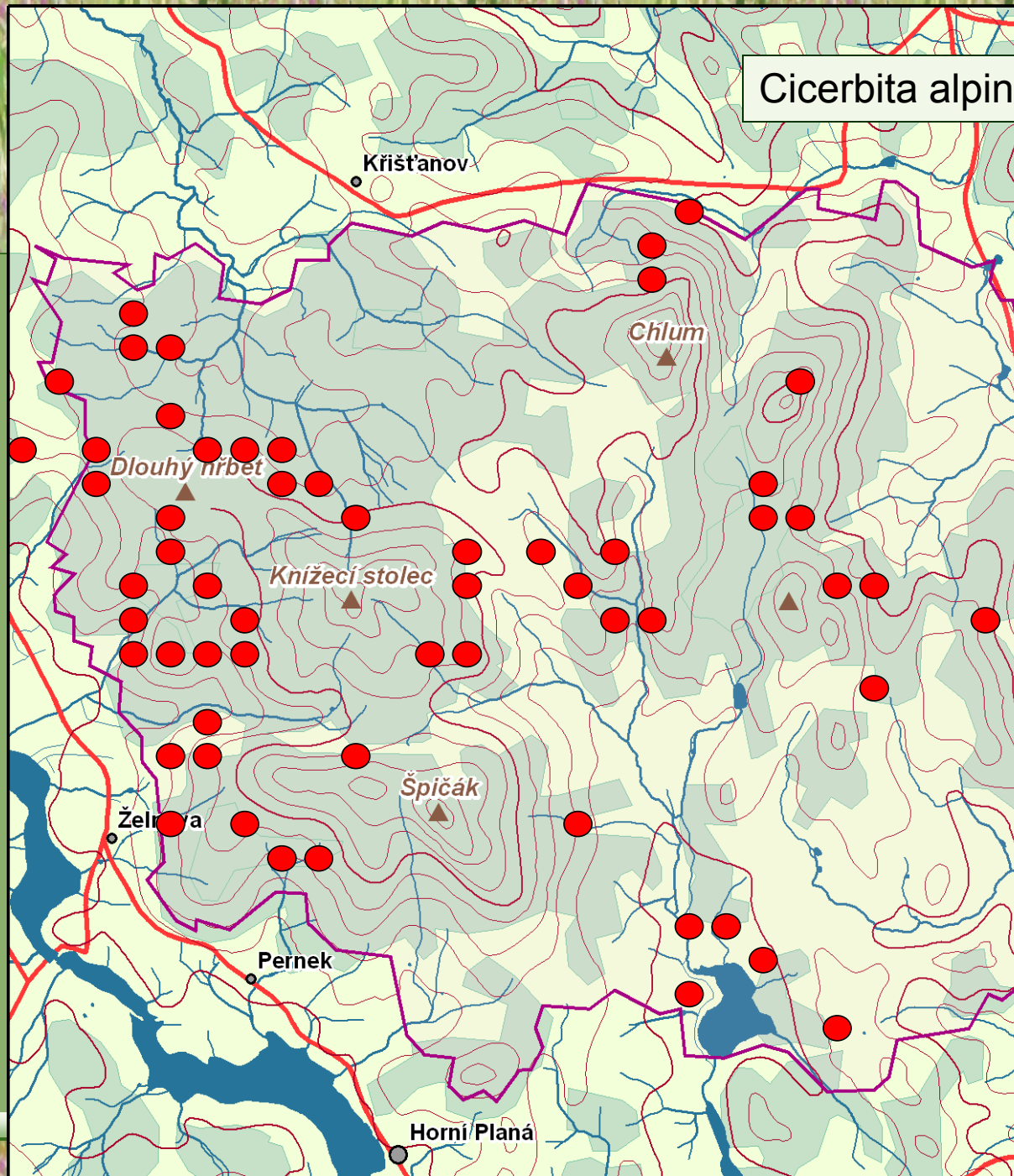


Soldanella montana

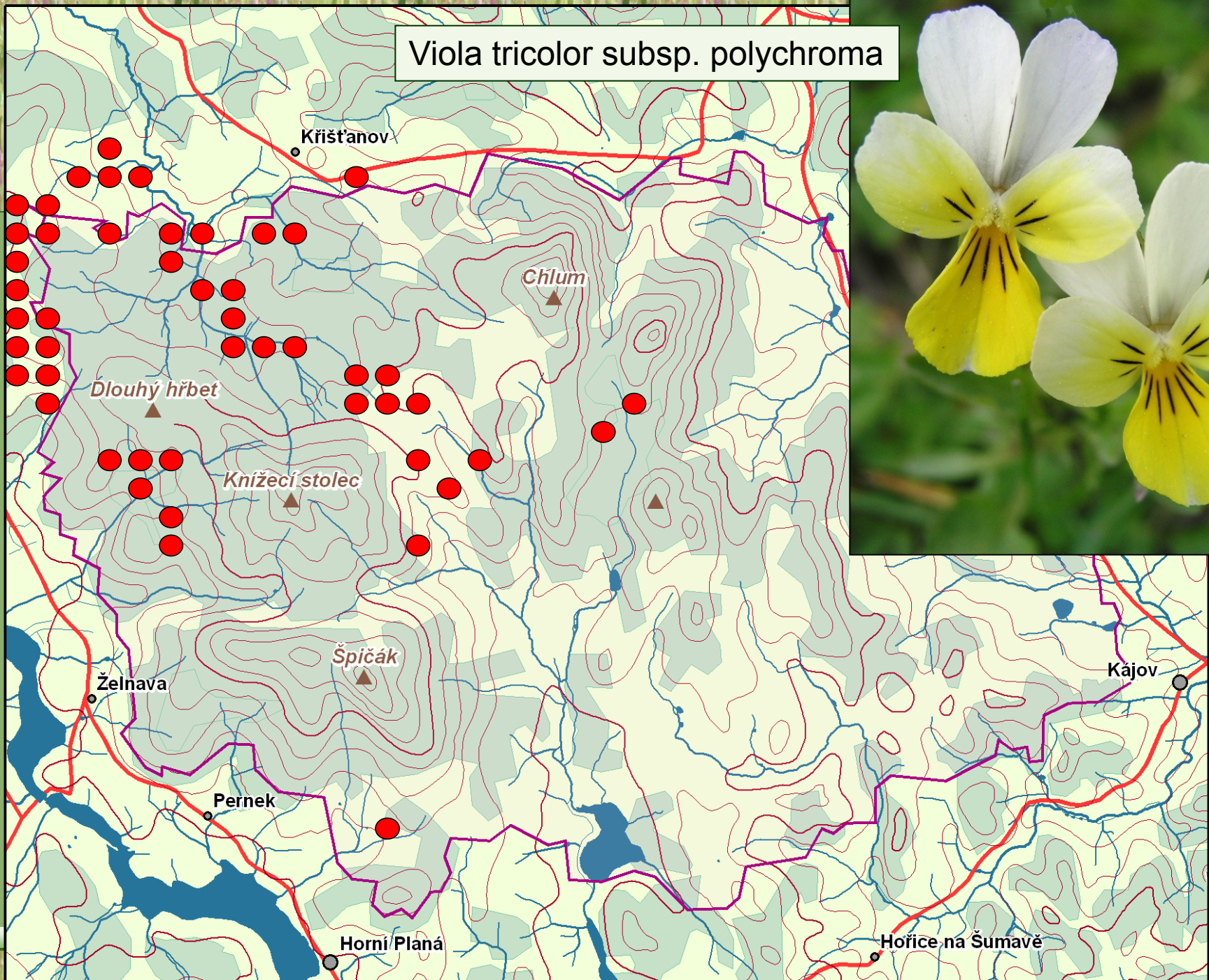




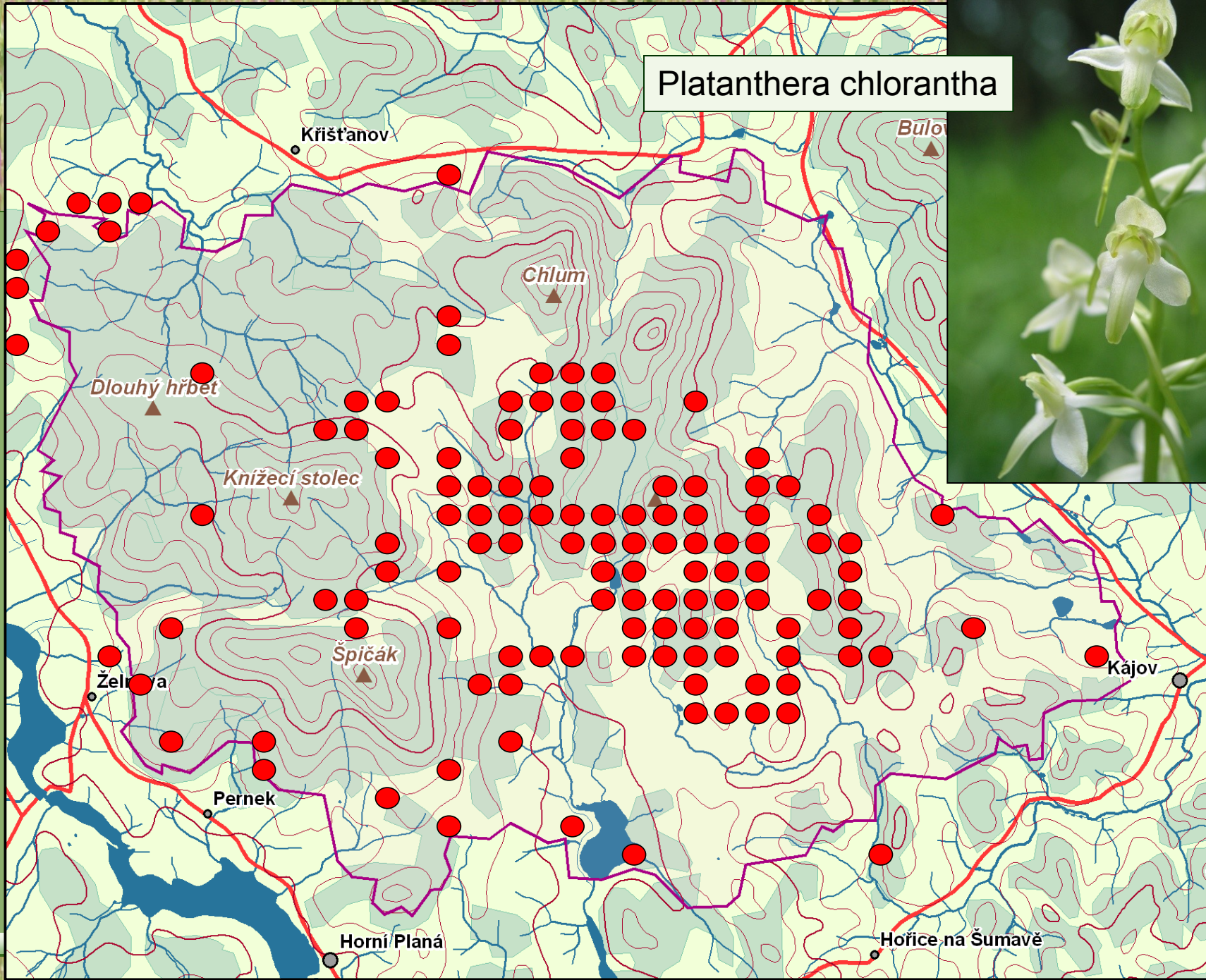
Cicerbita alpina

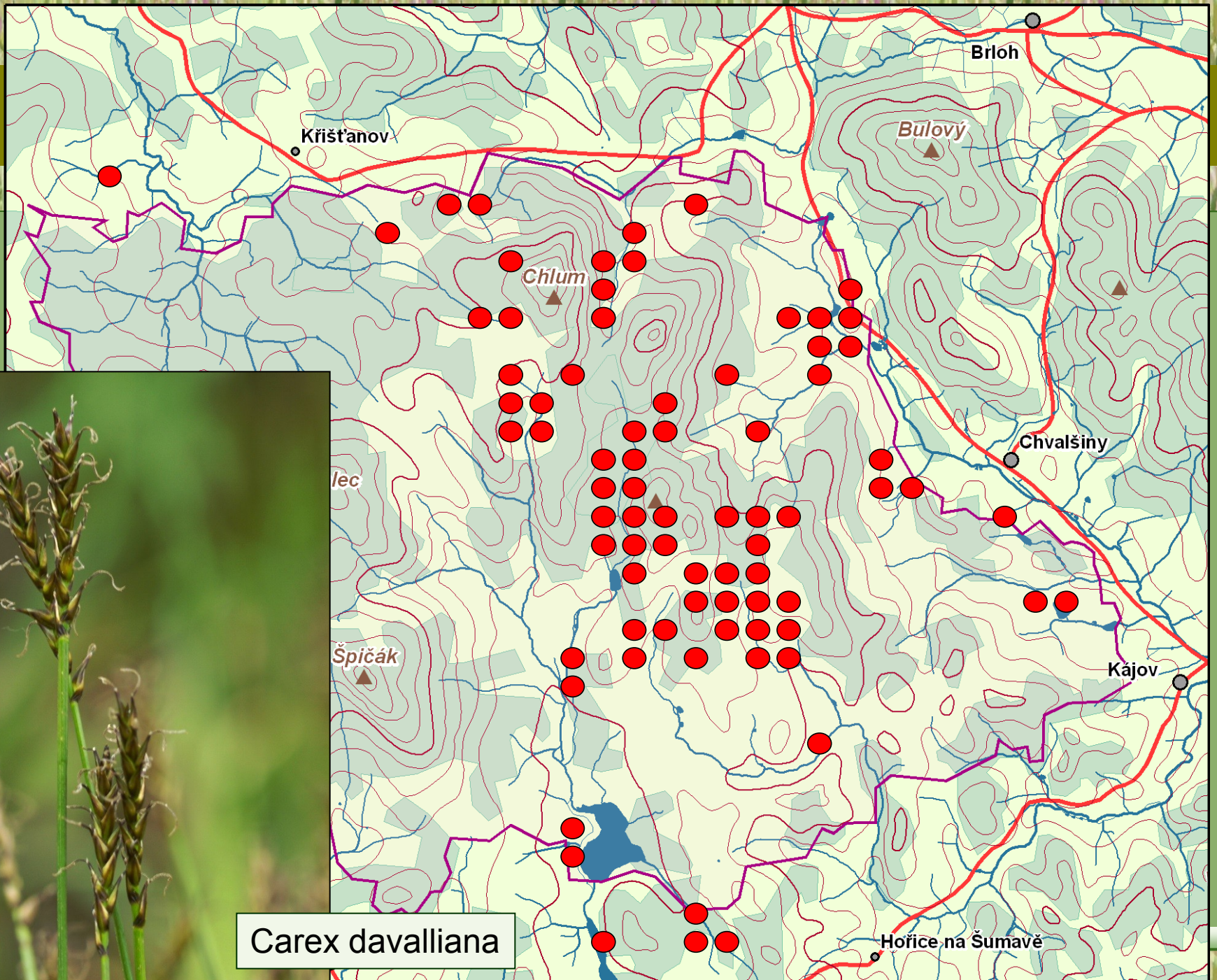


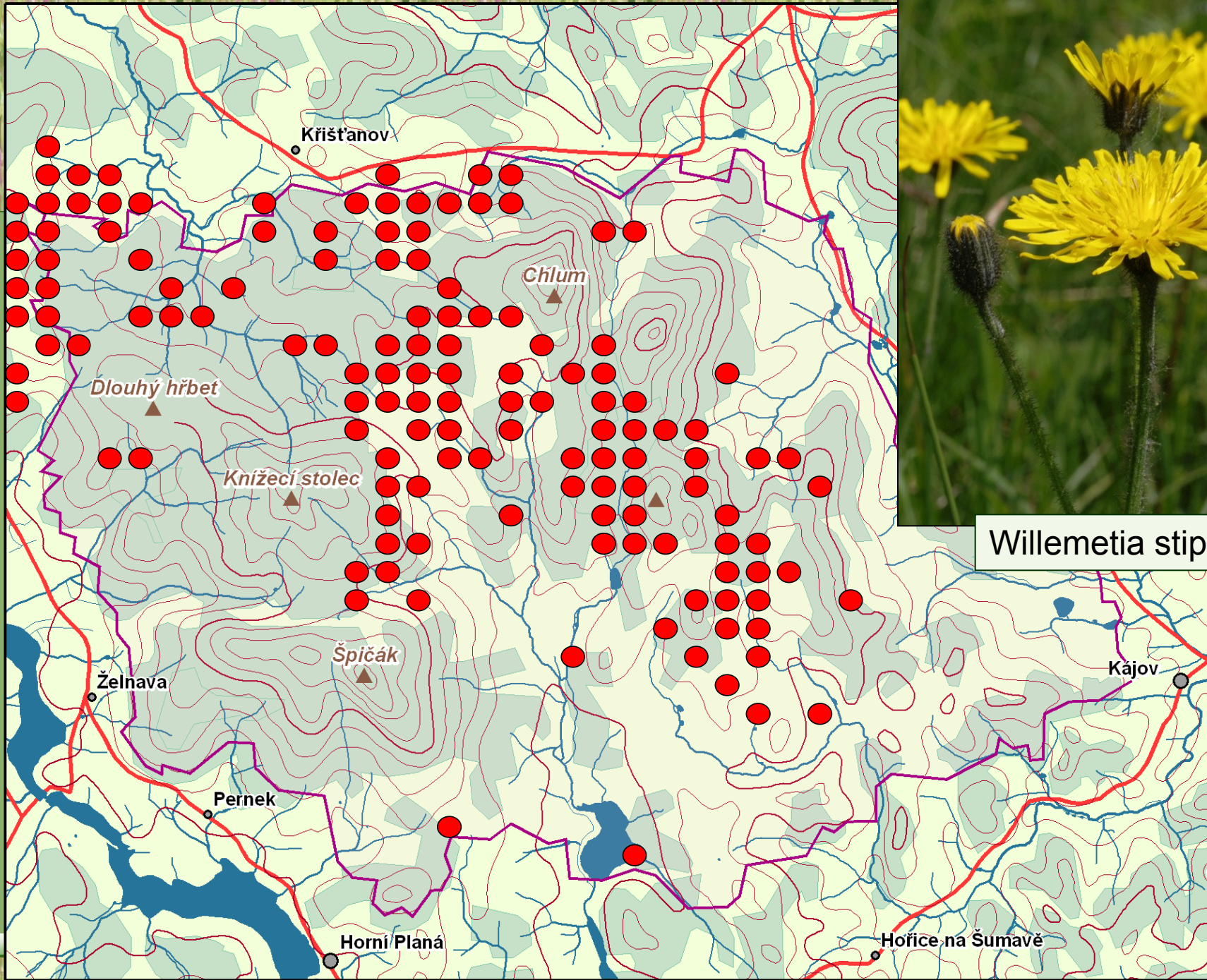
Viola tricolor subsp. *polychroma*



Platanthera chlorantha

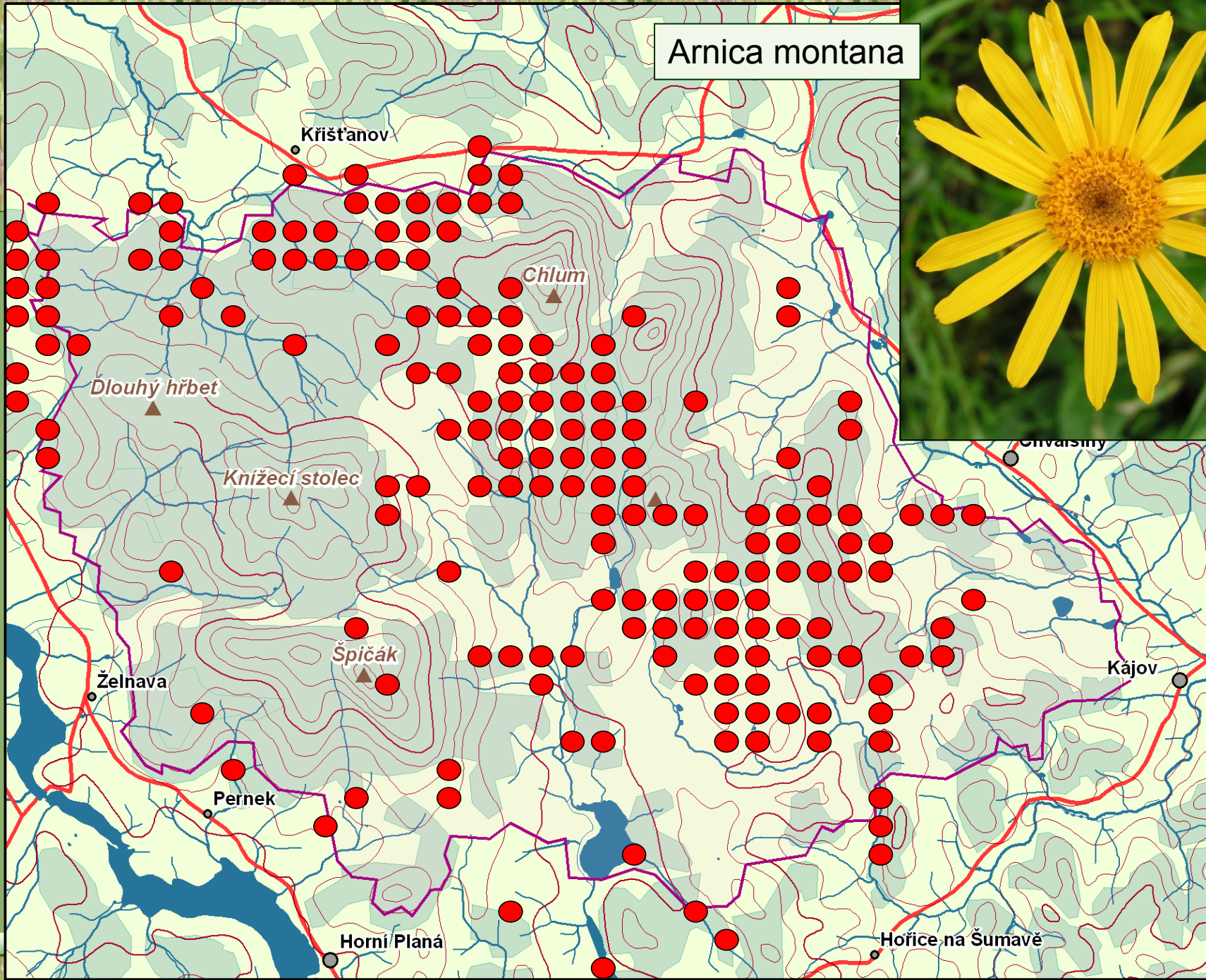


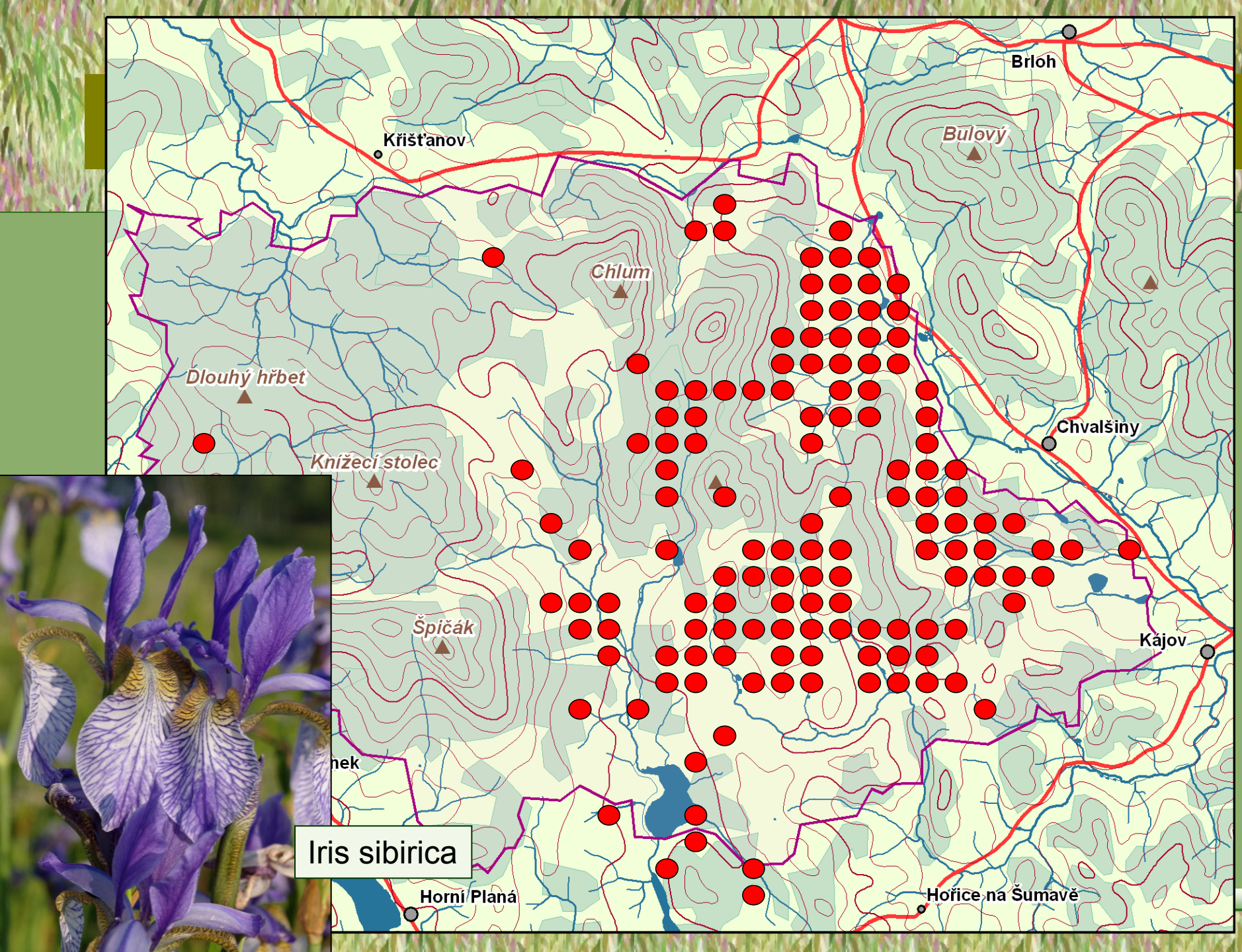


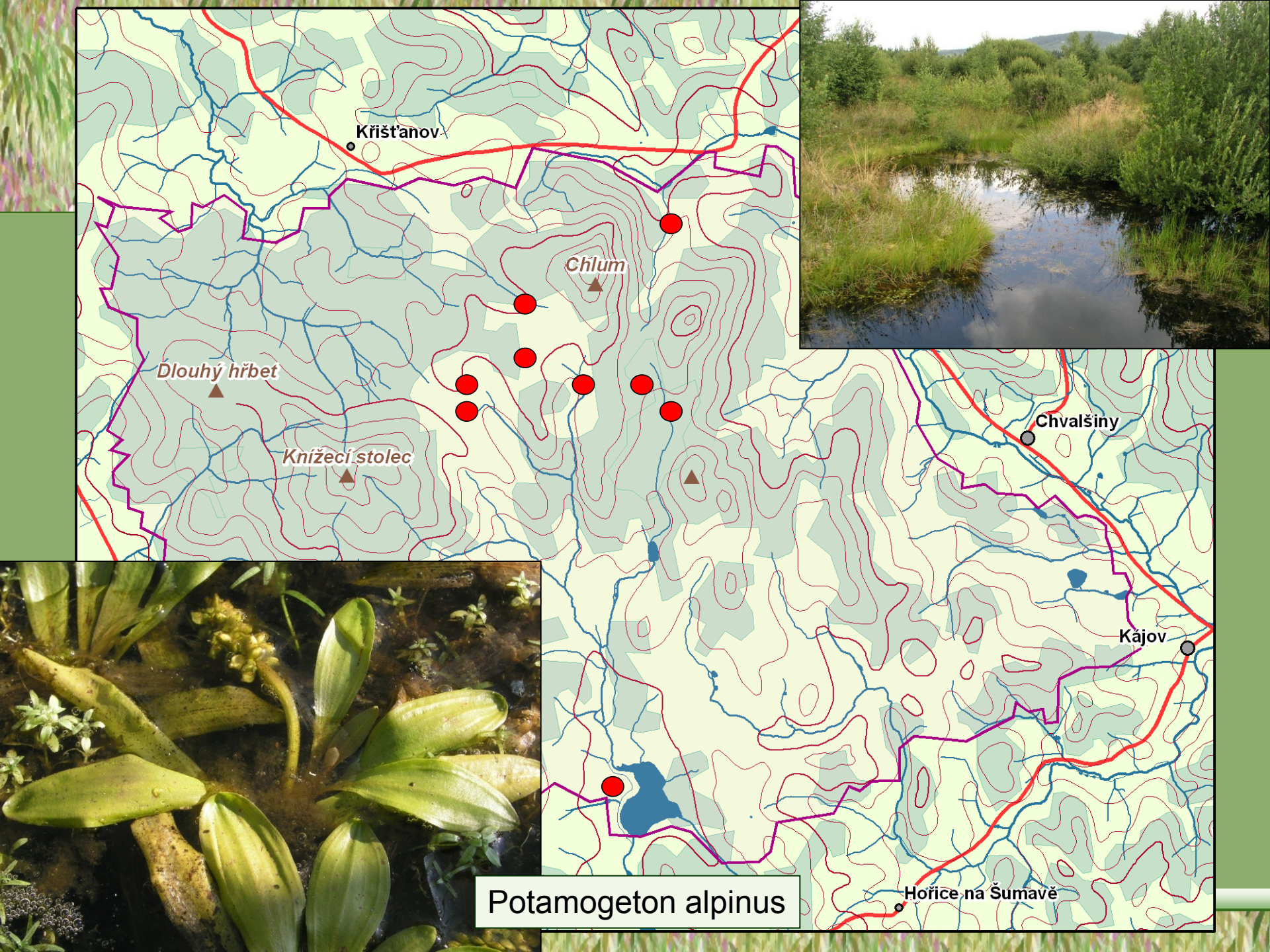


Willemetia stipitata

Arnica montana







Křišťanov

Chlum

Dlouhý hřbet

Knížecí stolec

Chvalšiny

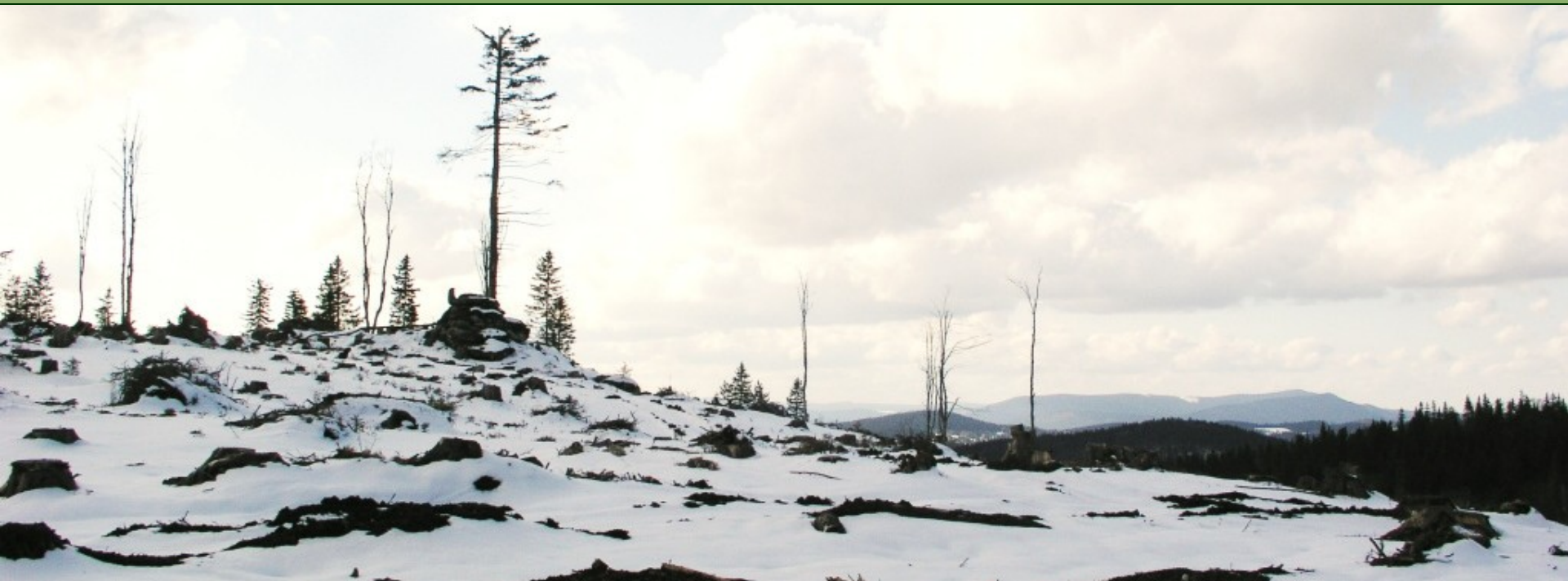
Kájov

Hořice na Šumavě

Potamogeton alpinus

Větrná kalamita

18.1.2007 orkán Kyrill
zcela zničeno 450 ha lesa
masiv Knížecího stolce
vytěženo ca 560 000 m³ dřeva
nová výsadba – ca 3 000 000 sazenic
37% listnáčů



Knížecí stolec - 2002



© GEODIS, © Seznam.cz

© GEODIS, © Seznam.cz

© GEODIS, © Seznam.cz

© GEODIS, © Seznam.cz

© GEODIS, © Seznam.cz

© GEODIS, © Seznam.cz

© GEODIS, © Seznam.cz

© GEODIS, © Seznam.cz

© GEODIS, © Seznam.cz

© GEODIS, © Seznam.cz

© GEODIS, © Seznam.cz

Knížecí stolec - 2008



Knížecí stolec



Stav lesů v roce 1898

- Výměra lesní půdy
– 1137 ha

- smrk 95,5%
- jedle 3,0%
- borovice 1,0%
- buk 0,5%



Management biotopů a druhů

- **od roku 2006 – management v EVL Polná**
 - sečení, vyhrabání
- **2008 – prostředky pro management přírody z MO**
 - 7 dříve vytipovaných lokalit
 - výběrová řízení pro dodavatele prací
 - teprve nyní realizace většiny zásahů



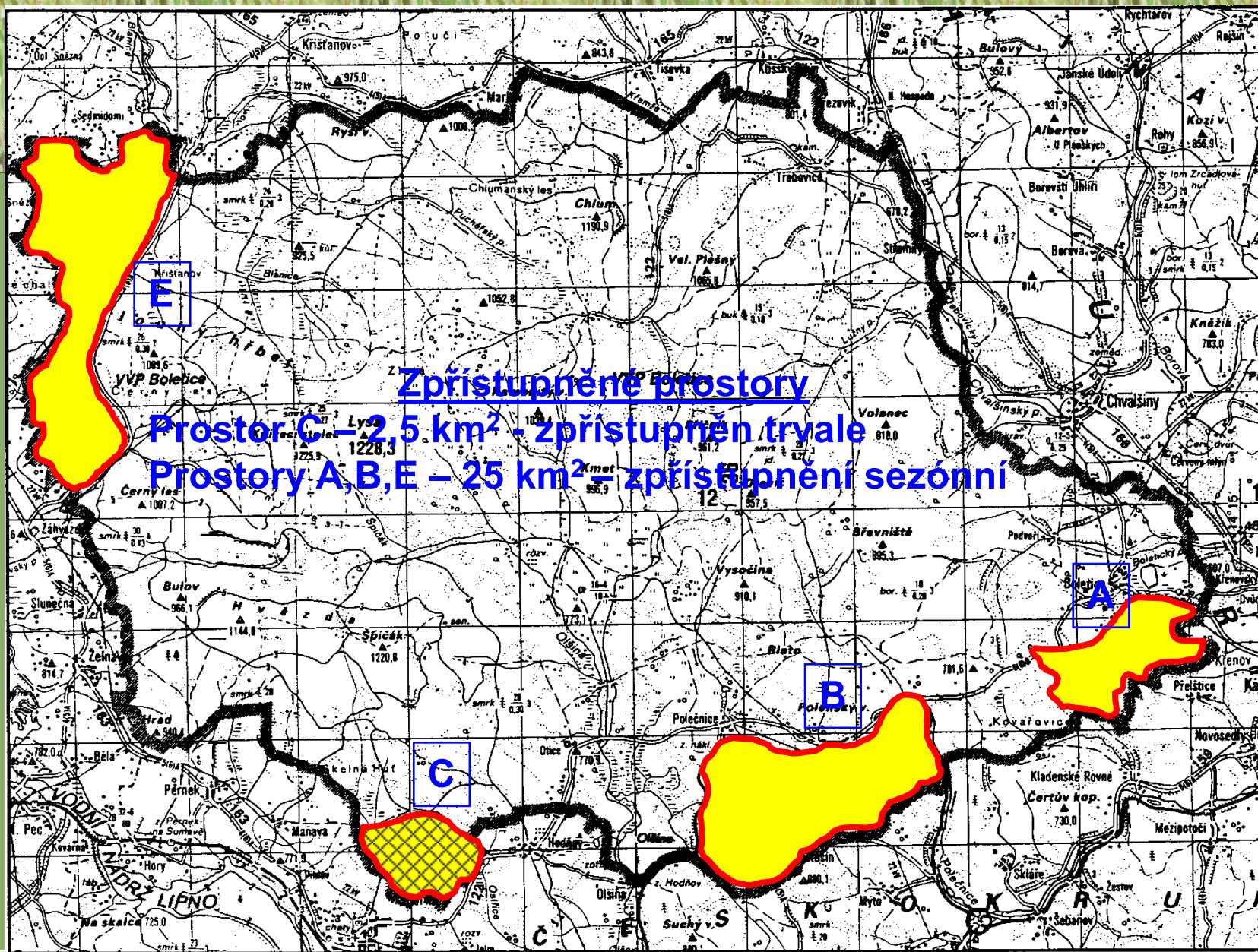
EVL Polná



Turistika

- **některé části VÚ byly zpřístupněny pro turistické využití**
 - pěší trasy
 - cyklotrasy
- **problém s ukázněností návštěvníků**





Zpřístupněné prostory

Prostor C – 2,5 km² - zpřístupněn trvale

Prostory A, B, E – 25 km² – zpřístupnění sezónní

Krajina vojenského újezdu

středověk

- vymezení krajinných segmentů pro určité využití
 - daňové důvody
- vznik ostrých hranic

současná krajina

- středověké dispozice pokračují

vojenské prostory

- návrat k předstředověké struktuře krajiny
 - jediný vlastník – daňové důvody odpadají
- velkoplošná sukcesní stádia
 - podmínky pro některé organismy
- fungování metapopulací
 - potvrzeno u hmyzu
 - u rostlin je v současné době předmětem výzkumu

Lyžařské areály



Chlum

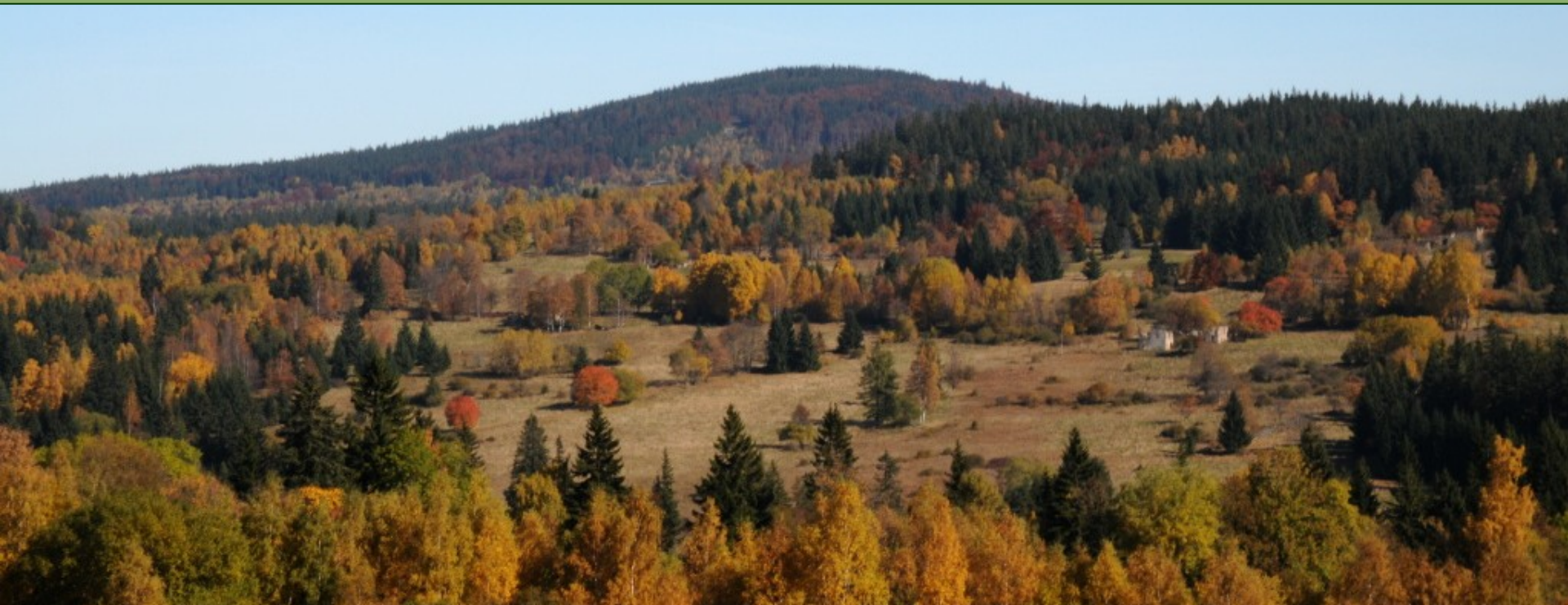
projekt lyžařského centra v severní části VÚ

- zcela chybějící infrastruktura

realizace by znamenala zrušení VÚ

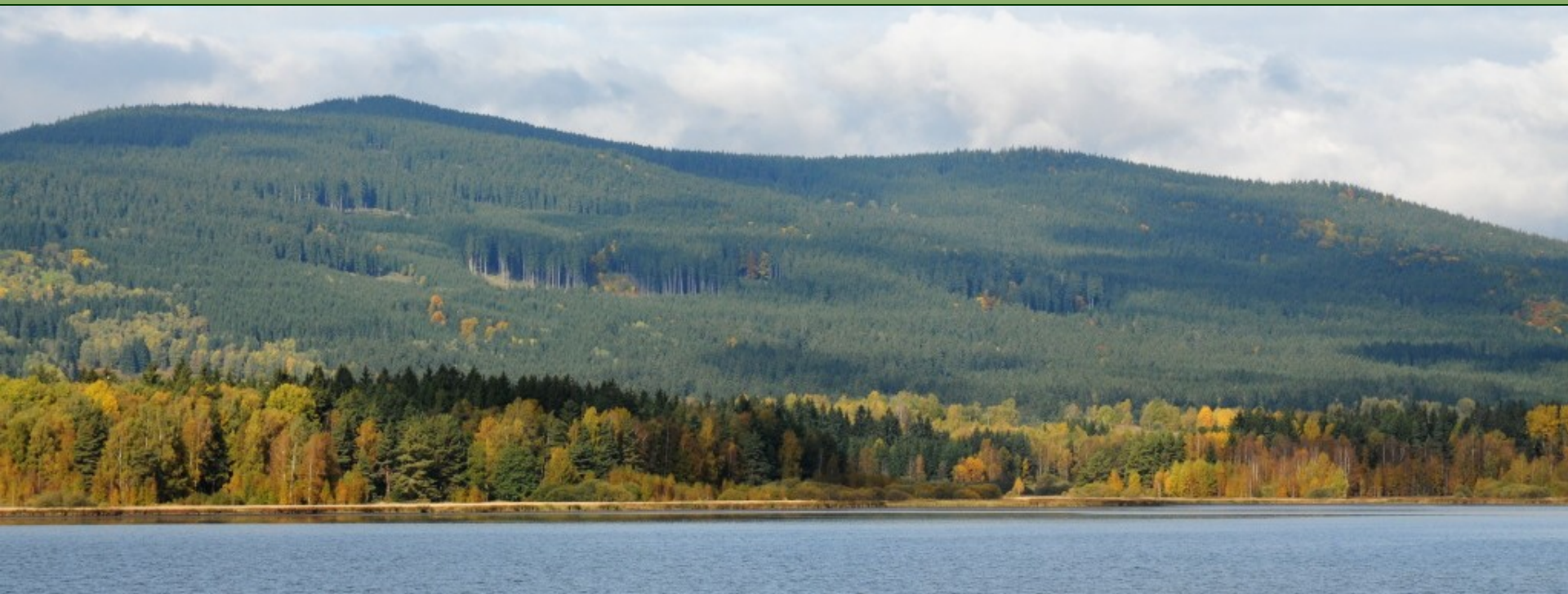
velmi problematické budování komunikací

těžké poškození přírodních hodnot území



Špičák

- **projekt lyžařského centra v jihozápadní části VÚ**
 - infrastrukturou navazuje na lipenský prostor
- realizace souvisí s vyjmutím části území z VÚ
- první krok k rozdělení plochy VÚ



Režim vojenského újezdu

- z hlediska ochrany přírody stávající stav vyhovuje
- nejsou zásadní střety zájmů



Závěrem

- mimořádně hodnotné stabilizované krajinné celky
- parametry VZCHÚ
- současné využívání (vojenský management) vyhovuje zájmům ochrany přírody
- významné objekty pro vědecký výzkum

