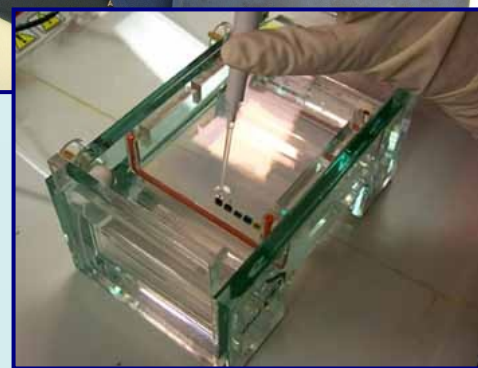
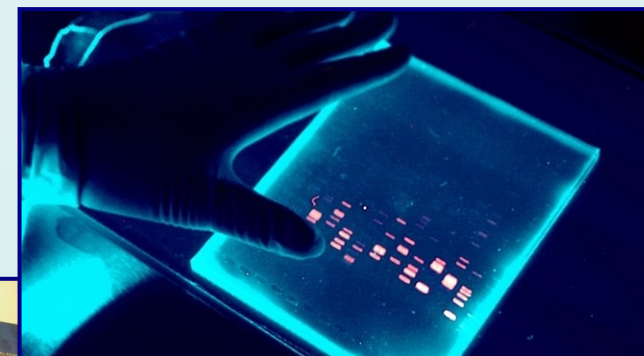
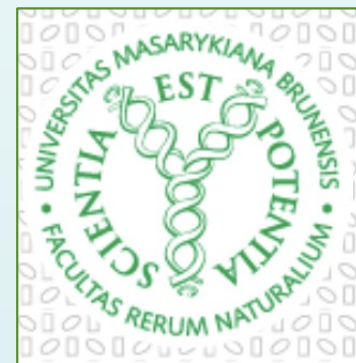


Bi1066: Úvod do studia MIK



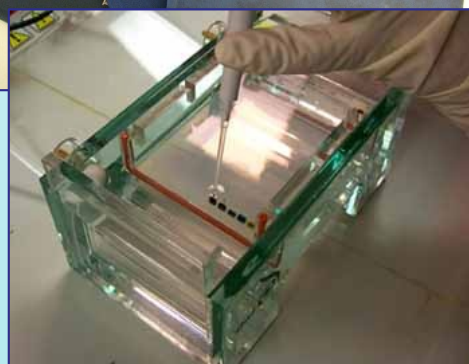
Bi1066: Úvod do studia MIK



Program Semináře

- Informace o předmětu
- Podmínky zápočtu
- PŘF a její biologická pracoviště
 - struktura členění
 - přehled biologických ústavů
 - laboratoře Oddělení mikrobiologie
 - přehled internetových stránek
- Program semináře
- Dotazy

Informace o předmětu



Podmínky zápočtu

- podmínkou získání zápočtu je 80% účast (maximálně 2 možné nepřítomnosti)
- prezenze se bude evidovat pomocí prezenčního listu



MASARYKOVA
UNIVERZITA

English

Hledej ...



CHCI STUDOVAT ▾

VÝZKUM ▾

SPOLUPRÁCE ▾

O UNIVERZITĚ ▾

☰ MENU

Od roku 1919 vytváříme podmínky pro chytřejší svět

Věříme, že vzdělávání není jen otázkou věku nebo sociálního postavení. Aktivně podporujeme výzkum. Máme otevřené oči a ovlivňujeme život kolem nás.





- byla založena **28. ledna 1919** jako druhá česká univerzita
- 9 fakult

- Právnická
- Lékařská
- Přírodovědecká
- Filozofická
- Pedagogická
- Ekonomicko-správní
- Informatiky
- Sociálních studií
- Sportovních studií





MASARYKOVA
UNIVERZITA

PŘÍRODOVĚDECKÁ FAKULTA



- byla založena v roce 1919, jedna ze čtyř zakládajících fakult

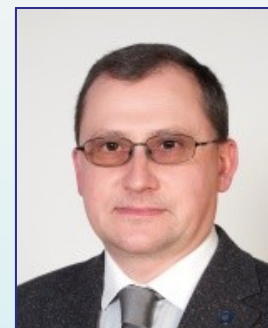




MASARYKOVA UNIVERZITA
PŘÍRODOVĚDECKÁ FAKULTA

www.sci.muni.cz

Děkan: doc. RNDr. Tomáš Kašparovský, Ph.D.



Proděkan pro studium:

doc. RNDr. Zdeněk Bochníček, Dr.
zboch@physics.muni.cz



Studijní oddělení:

Irena Mitášová (Biologie)
mitasova@sci.muni.cz





MASARYKOVA UNIVERZITA
PŘÍRODOVĚDECKÁ FAKULTA

www.sci.muni.cz

Studium

- **Biologie**
- **Chemie**
- **Matematika**
- **Fyzika**
- **Vědy o Zemi**



MASARYKOVA UNIVERZITA
PŘÍRODOVĚDECKÁ FAKULTA

www.sci.muni.cz

Biologie

Ústav antropologie

Antropologie

Ústav botaniky a zoologie

**Ekologická a evoluční
biologie**

- směr Zoologie
- směr Botanika

Ústav experimentální biologie

Speciální biologie

- směr Experimentální biologie rostlin
- směr Experimentální biologie živočichů a imunologie
- směr Mikrobiologie a molekulární biotechnologie
- směr Ekotoxikologie
- směr Antropobiologie a antropogenetika

Molekulární biologie a genetica

- směr Molekulární biologie a genetica

**Lékařská genetica a molekulární
diagnostika**



MASARYKOVA UNIVERZITA
PŘÍRODOVĚDECKÁ FAKULTA

www.sci.muni.cz

Ústav experimentální biologie

Ředitel:

prof. RNDr. Jan Šmarda, CSc.



Pedagogický zástupce:

RNDr. Pavel Lízal, Ph.D.





MASARYKOVA UNIVERZITA
PŘÍRODOVĚDECKÁ FAKULTA

www.sci.muni.cz

Ústav experimentální biologie

Kontakt se studenty:
Ing. Jiřina Kučerová, Ph.D.





MASARYKOVA UNIVERZITA
PŘÍRODOVĚDECKÁ FAKULTA

www.sci.muni.cz

Ústav experimentální biologie

Oddělení ústavu:



Oddělení genetiky a molekulární biologie



Oddělení mikrobiologie



Oddělení fyziologie a anatomie rostlin

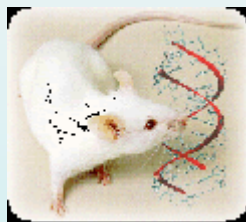


MASARYKOVA UNIVERZITA
PŘÍRODOVĚDECKÁ FAKULTA

www.sci.muni.cz

Ústav experimentální biologie

Oddělení ústavu:



Oddělení fyziologie a imunologie živočichů



Česká sbírka mikroorganismů



Loschmidtovy laboratoře



MASARYKOVA UNIVERZITA
PŘÍRODOVĚDECKÁ FAKULTA

www.sci.muni.cz

Ústav experimentální biologie

Laboratoře Oddělení mikrobiologie



Laboratoř anaerobních mikroorganismů
doc. Monika Vítězová, Ph.D.
doc. Ivan Kuskevych, Ph.D.
Iva Buriánková, Ph.D.



Laboratoř bioinženýrství mikroorganismů
Mgr. Pavel Dvořák, Ph.D.





MASARYKOVA UNIVERZITA
PŘÍRODOVĚDECKÁ FAKULTA

www.sci.muni.cz

Ústav experimentální biologie



—

Laboratoř environmentální mikrobiologie
Mgr. Lukáš Fidrich



Laboratoř zoonotických mikroorganismů
Doc. Ivo Rudolf



MASARYKOVA UNIVERZITA
PŘÍRODOVĚDECKÁ FAKULTA

www.sci.muni.cz

Program Semináře

- na jednotlivých seminářích se představí **laboratoře Oddělení mikrobiologie**
- a dále:
 - **Ústav biologie obratlovců (AV ČR Valtice)**



MASARYKOVA UNIVERZITA
PŘÍRODOVĚDECKÁ FAKULTA

www.sci.muni.cz

Doporučení

C1300 Základní výpočty v chemii

Zkouška z angličtiny do konce 4. semestru

Prerekvizity u předmětů při registraci vs. zápisu

Prerekvizity	(Bi4020 NOW(Bi4020)) && (Bi4090 NOW(Bi4090)) (Mám splněno? ▼)
--------------	---

Bi4020 Molekulární biologie

Bi4090 Obecná mikrobiologie



MASARYKOVA UNIVERZITA
PŘÍRODOVĚDECKÁ FAKULTA

www.sci.muni.cz

Doporučení

<http://www.sci.muni.cz/mosseb/>



VÝUKOVÝ A INFORMAČNÍ PORTÁL
ÚSTAVU EXPERIMENTÁLNÍ BIOLOGIE

ÚVOD MODULÁRNÍ STRUKTURA STUDIA OBORY STUDIA O ÚSTAVU KONTAKTY

Vítejte na výukovém a informačním portálu Ústavu experimentální biologie!

Tento portál je určen především studentům bakalářských, magisterských i doktorských oborů studia, které jsou garantovány Ústavem experimentální biologie (ÚEB). Důležité informace o vyučovaných předmětech zde však najdou i studenti dalších programů a oborů Přírodovědecké fakulty i studenti z ostatních fakult Masarykovy univerzity. Stejně tak může sloužit jako vodítko zájemcům o studium oborů studijního programu „Experimentální biologie“ na naší fakultě.

Jednotlivá pracoviště ÚEB v současné době zajišťují výuku ve 3 oborech bakalářského studia, 3 oborech navazujícího magisterského studia a 6 oborech doktorského studia. Pro tyto obory, stejně tak i pro další obory a

AKTUÁLNĚ

24. 7. 2014
Nové kurzy v nabídce ÚEB
Pro zájemce o oblast virologie nabízíme dva nové kurzy – Structural Virology a Patogeneze virových nákaz. Kurzy budou poprvé vyučovány v podzimním semestru 2014.

5. 3. 2014
Program doktorského semináře ÚEB
Aktualizovaný program Doktorského semináře ÚEB pro období jaro 2014 si můžete stáhnout zde.

9. 12. 2013

MODULÁRNÍ STRUKTURA STUDIA

- A. Moduly základních a obecně orientovaných disciplín
- B. Metodické moduly
- C. Moduly zaměřené na biologii člověka a živočichů
- D. Moduly zaměřené na biologii rostlin
- E. Moduly zaměřené na biologii mikroorganismů
- F. Interdisciplinární moduly



Jdi potřetí



gegulik

Odebírat 16

22 410 zhlédnutí

+ Přidat do ➦ Sdílet ... Další

👍 192 💬 2

<https://youtu.be/nL7xQLLDizs>