

# Největší rody lupenatých hub

základní znaky

## ***Cortinarius* (pavučinec, 1000)**

v dosp. rezavohnědé lupeny (rezavý v.p.),  
velum v podobě kortiny, mykorizní

makro: slizkost/hygrofánnost klobouku a  
slizkost třeně, zbarvení kortiny a lupenů v  
mládí!, hojnost a zbarvení vln, barevné  
reakce (lugol, KOH), pach, chuť

mikro: ornamentika, tvar, velikost spor,  
příp. cystidoidní elementy na ostří



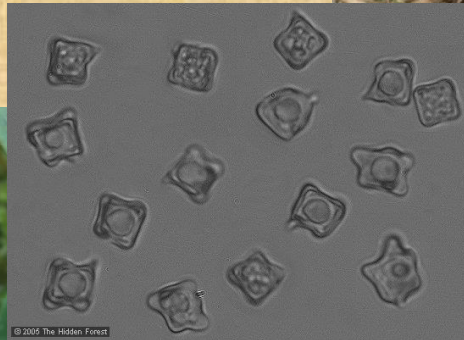
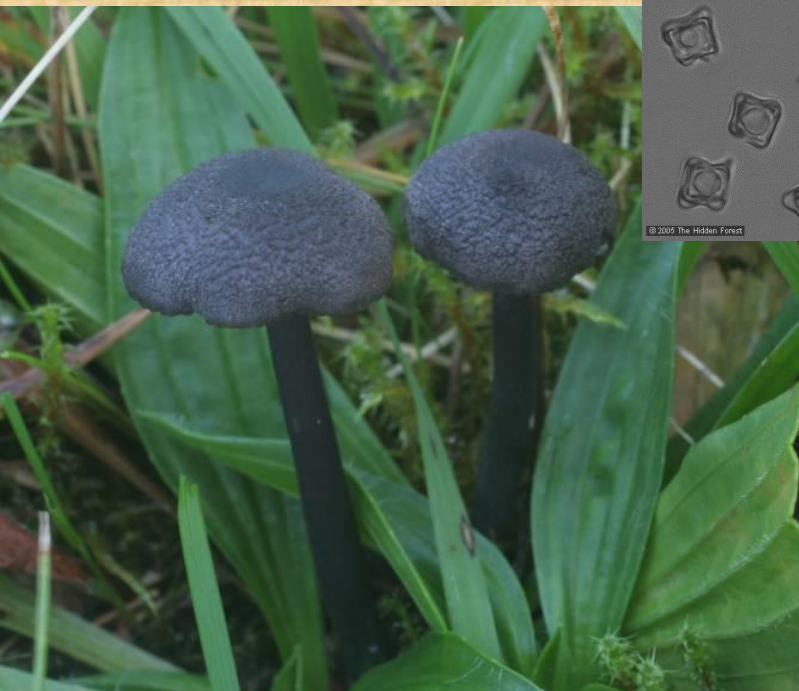


## ***Entoloma* (závojenka, 250)**

často hnědavé pl., lupeny v dosp. a v.p.  
masově růžový, hranaté spory, dřevní i  
pozemní saprofyti i mykorizní

makro: zbarvení, tvar, hygrofánnost  
klobouku, velikost, pach, ekologie

mikro: spory, přezky +/-, typ pigmentace  
hyf, cystidy







## ***Inocybe* (vláknice, 150)**

drobné, často s kuželovitým, vždy suchým kloboukem, hnědé lupeny, mykorizní

makro: barva, charakter pokožky klobouku, tvar báze třeně (hlízka +/-),  
prezence/absence kortiny, ojínění třeně (na vrcholu x až k bázi), pach

mikro: cystidy (kaulocystidy, tvar, metuloidy +/-), tvar a ornamentika spor





## ***Russula* (holubinka, 150)**

křehká dužnina, bílé až žluté lupeny, bez mléka, mykoriza

makro: zbarvení a charakter pokožky klobouku a třeně, slizkost pokožky, (slupitelnost), chuť a vůně, barva V.P., reakce  $\text{FeSO}_4$ ,  $\text{NH}_4\text{OH}$ , sulfovanilin, fenol

mikro: tvar, velikost výtrusů, jejich ornamentika, struktura pokožky klobouku (primordiální hyfy, dermatocystidy, sety)







***Coprinus* s.l. (incl. *Parasola*, *Coprinellus*,  
*Coprinopsis*; hnojník, 120)**

černý v.p., lupeny v dosp. často autolyzují, saprofyti  
často na substátech s nadbytkem živin

makro: přítomnost a charakter vela, velikost, barva

mikro: stavba vela, tvar a velikost spor, hymeniální  
cystidy, pileo- a kaulocystidy





## ***Lactarius* (ryzec, 100)**

křehká dužnina, ronící mléko, obvykle krátce sbíhavé lupeny

makro: zbarvení (hlavně kl.), slizkost/suchost kl. a třeně, barva mléka a barevná změna na vzduchu a při zasychání (na lupenech vs. na ubrousku mimo dužninu), chuť mléka a dužniny, pach; reakce KOH s mlékem

mikro: hymeniální cystidy, ornamentika a velikost výtrusů, pok. klobouku





## ***Mycena* (helmovka, 100)**

drobné plodnice, trvale sklenutý klobouk, dlouhý třeň, zpravidla amyloidní výtrusy a dextrinoidní hyfy tramy lupenů

makro: odění kl. a třeně, slizkost, zbarvení, zbarvení ostří lupenů, přítomnost a zbarvení mléka

mikro: povrchové struktury pokožky klob. a třeně, cystidy, počet spor na bazidiích







## ***Psathyrella* (křehutka, 80)**

hnědavý hygrofánní kl., bílý třeň, šedohnědé lupeny, tmavě hnědý v.p., saprofyti

makro: charakter vela, pach, kořenující třeň

mikro: tvar a četnost cheilo- a pleurocystid, zbarvení, tvar a velikost spor







***Lepiota* s.l. (incl. *Macrolepiota*,  
*Leucoagaricus*, *Cystolepiota*,  
*Leucocoprinus*; bedla, bedlička, 70)**

bělavé volné lupeny, obvykle závoj, často šupinatý klobouk, saprofyti na humózních místech

makro: zbarvení, velikost, velum a jeho úprava, pach

mikro: struktura pokožky klobouku, lokalizace barviv v pok. kl., dextrinoidita, tvar a velikost spor



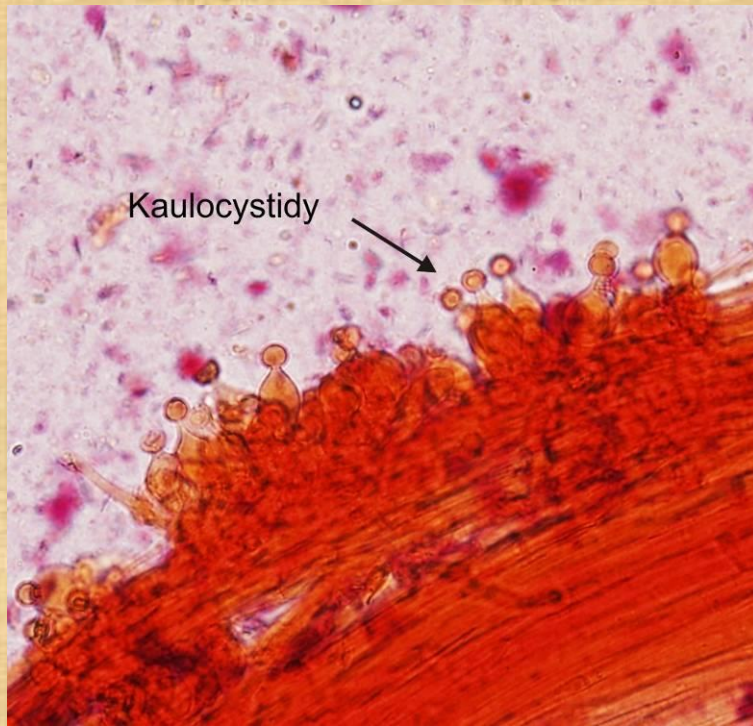


## ***Conocybe* (čepičatka, sametovka, kuželenka, 60)**

uniformně žlutohnědé drobné pl., kuželovitý hygrof. kl., dlouhý tenký třeň, často hlavaté cystidy, spory hladké, saprofyti

makro: hlízka, hygrofánnost kl., barva

mikro: velikost spor, tvar, velikost a distribuce cheilo-, pileo- a kaulocystid





## *Galerina* (čepičatka, 50)

drobné žluté-hnědé-rezavé houby,  
rezavohnědé hladké či ornamentované  
spory, význačné cystidy, saprofyti na  
zemi, dřevě, některé na meších

makro: odění třeně (velum, ojínění),  
pach dužniny

mikro: cheilo- a pleurocystidy, tvar,  
velikost a ornamentika spor, přezky





***Hygrocybe* s.l. (incl. *Cuphophyllus*, *Gliophorus*, *Neohygrocybe*, *Porpolomopsis*; voskovka, 50)**

pestře zbarvené plodnice, tlusté řídké lupeny, mimo les (?saprofyti)

makro: slizkost klob. a třeně, zbarvení, chuť, (vůně)

mikro: stavba tramy, tvar a velikost výtrusů





## ***Clitocybe s.l. (strmělka, 50)***

větš. tenkomasé pl., sbíhavé lupeny, tlumené zbarvení, saprofyti na opadu

makro: zbarvení, hygrofánnost, ojínění, míra sbíhavosti lupenů, vůně

mikro: spory jednotlivě/v tetrádách, jejich tvar a velikost





## ***Hebeloma* (slzivka, 40)**

šedohnědavé až bělavé houby, klobouk často slizký, hnědé lupeny s bšlavým ostřím, často zemitý pach, mykorizní

makro: zbarvení, odění třeně, pach

mikro: tvar cheilocystid, tvar, velikost a ornamentika výtrusů a jejich reakce s Melz.č.





## ***Hygrophorus* (šťavnatka, 40)**

tlusté řídké sbíhavé lupeny, často slizké, obvykle tlumené odstíny, bilaterální trama, mykorizní

makro: slizkost klob. a třeně, zbarvení

mikro: spory, (přezky)





## ***Tricholoma* (čirůvka, 40)**

masité plodnice, vykrojené lupeny, bílý v.p., mykorizní

makro: velikost, charakter povrchu kl. (šupinky, vlákna, slizkost), zbarvení, velum +/- a jeho charakter, pach a chuť

mikro: tvar a velikost spor, (přezky +/-)





## ***Agaricus* (pečárka, 40)**

v dosp. tmavě hnědé volné lupeny, závoj, saprofyti

makro: zbarvení, velikost, šupiny na kl. a třeni, změna zbarvení dužniny;  
Schaefferova reakce (křížová reakce na povrchu klobouku  $\text{HNO}_3$  x anilin)

mikro: cheilocystidy (přítomnost, tvar a velikost), velikost spor





## ***Pluteus* (štitovka, 30)**

volné růžové lupeny, inverzní trama,  
obvykle dřevní saprofyti

makro: velikost, zbarvení pokožky kl.,  
povrch kl. (hladký, vláknitý, sametový),  
zbarvení ostří lup., zbarvení a struktura  
povrchu třeně, pach, (chuť)

mikro: cystidy, struktura pokožky  
klobouku





## ***Amanita* (muchomůrka, 30)**

volné bělavé lupeny, bilaterální trama, velum (závoj, plachetka), mykorizní

makro: charakter, zbarvení a barevné změny vln, zbarvení plodnic

mikro: amyloidita, velikost a tvar spor, mikroskopická stavba vln (pochvy)





## *Pholiota* (šupinovka, 25)

kl. často slizký a se šupinami, žlutavý či hnědavý, hnědé lupeny, hnědý v.p., často trsy, saprofyti až paraziti

makro: zbarvení, ekologie, postava, jednotlivě/v trsech, substrát, slizkost klobouku, šupiny +/-

mikro: tvar a velikost spor, klíční porus +/- a jeho šířka, chrysocystidy +/-, cheilocystidy

