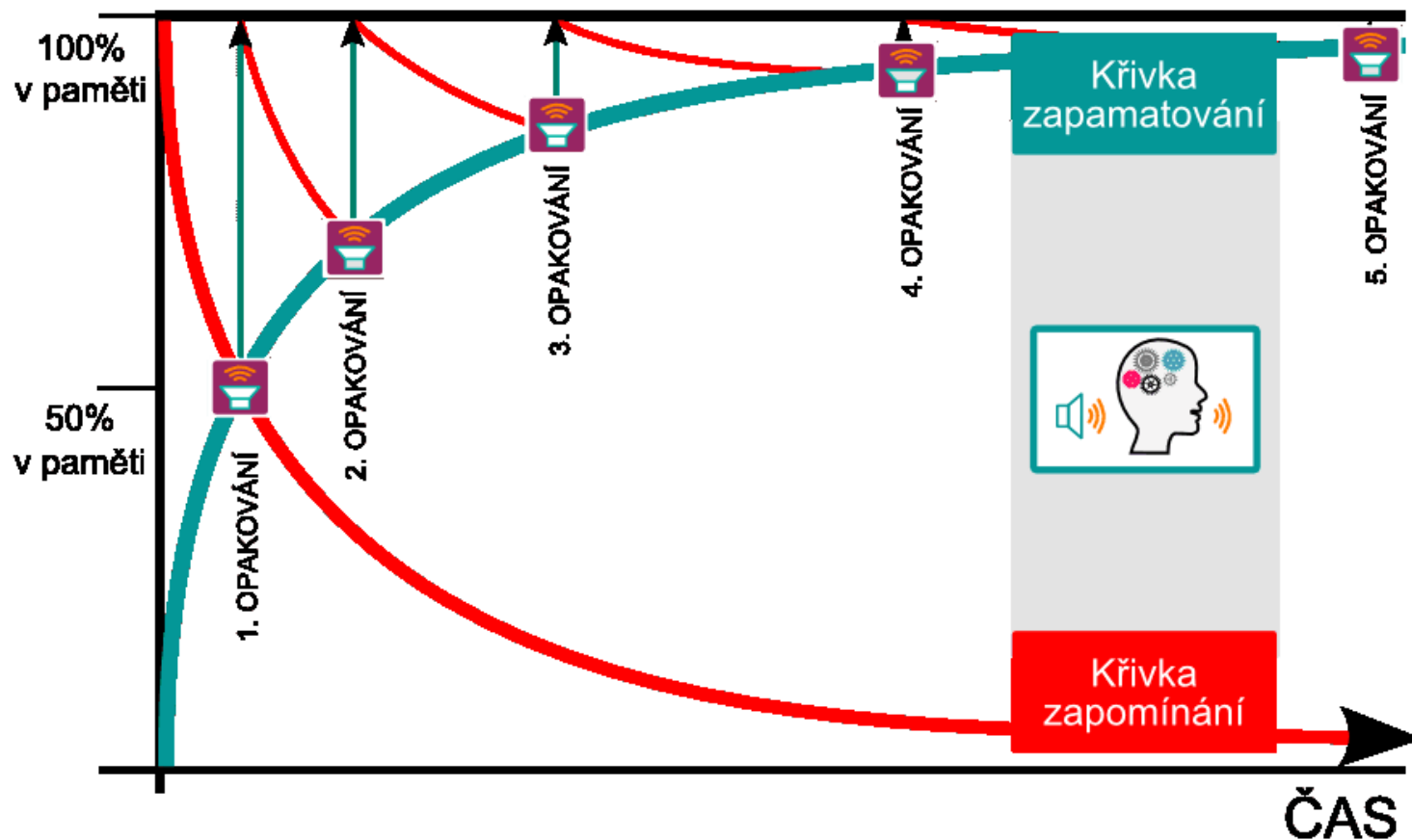


Opakování z minule

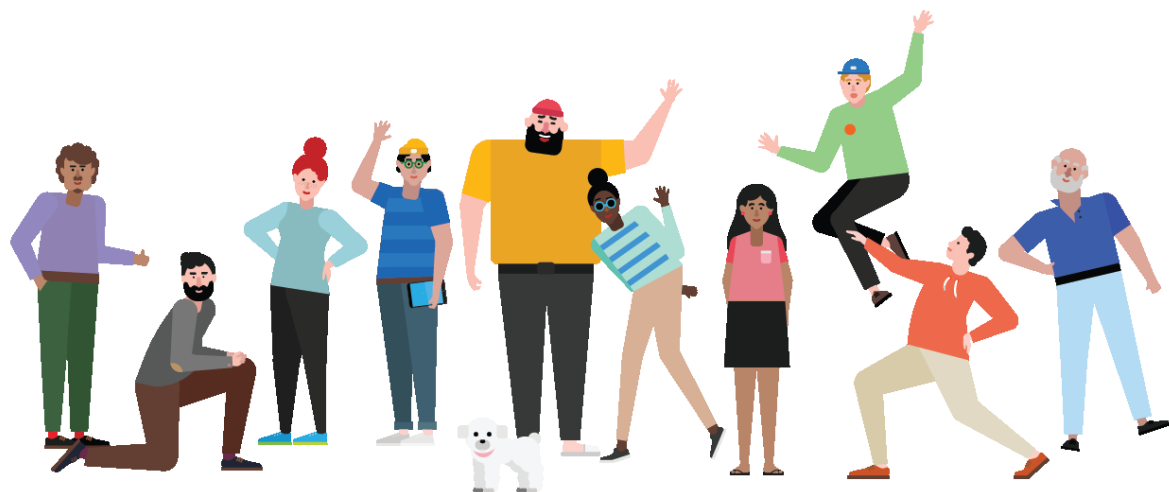
klíčové pojmy



Opakování z minule

klíčové pojmy

- Sociální skupina a její charakteristiky
- In-group bias, Minimal discrimination effect, Outgroup homogeneity effect
- Sociální zahálení a sociální facilitace
- Skupinová polarizace
- Tým v průběh



Zadání seminární práce

Krátká reflexe

- a) Moje osobní SWOT analýza: moje přednosti a rezervy a z nich plynoucí kariévní příležitosti a hrozby
- b) Moje zkušenost s prací s lidmi a jak ji mohu využít v pracovním prostředí
- c) Seznam osobních úspěchů – co se mi už v životě podařilo a za co jsem na sebe hrdý/á

Rozsah 2-3 NS (3600-5400 znaků)

Odevzdáte do ISu nejpozději do 26. 11. ... a klidně dřív 😊

4. téma: Motivace

Motivation

Motivation is the driving force to achieve their desired goals. Incentive is a reason that initiates, guides and maintains the process that arouses, sustains and maintains interest in progressing further.

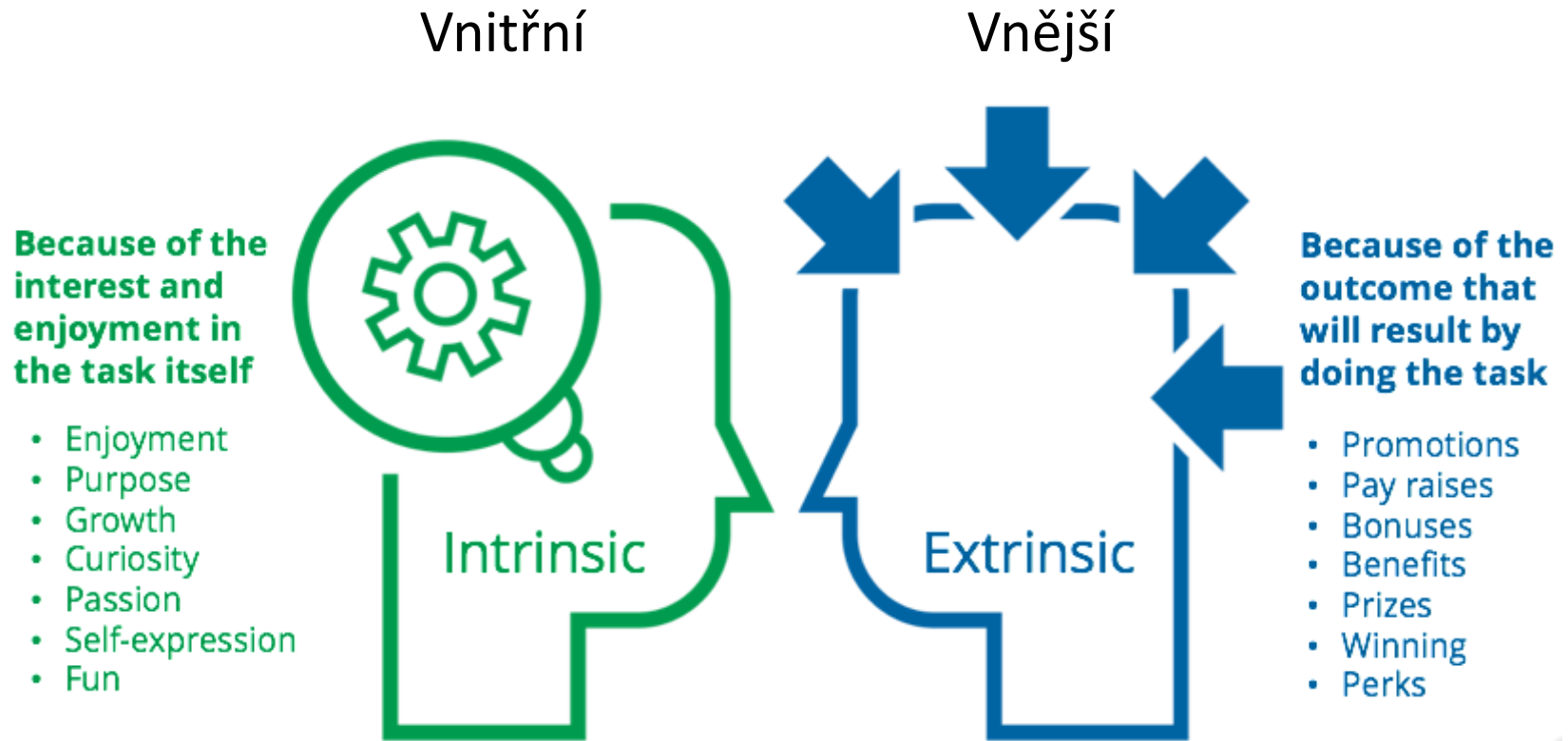
DOPORUČENÁ LITERATURA z knihoven MU:

Ludwig, P. (2013). Konec prokrastinace. Jak přestat odkládat a začít žít naplno. Brno: Jan Melvil.



Co všechno mě motivuje při studiu

Druhy motivace... a spokojenost



Stupně motivace



Amotivace

Externí regulace ... *protože mě někdo nutí*

Introjikovaná R ... *protože bych se cítil špatně, pokud bych to nedělal*

Identifikovaná R ... *protože je to pro mě důležité a užitečné (ale nemám jasný cíl)*

Integrovaná R ... *protože je to důležité pro mě a moje cíle (ale netěší mě to)*

Interní motivace ... *protože to dělám rád*

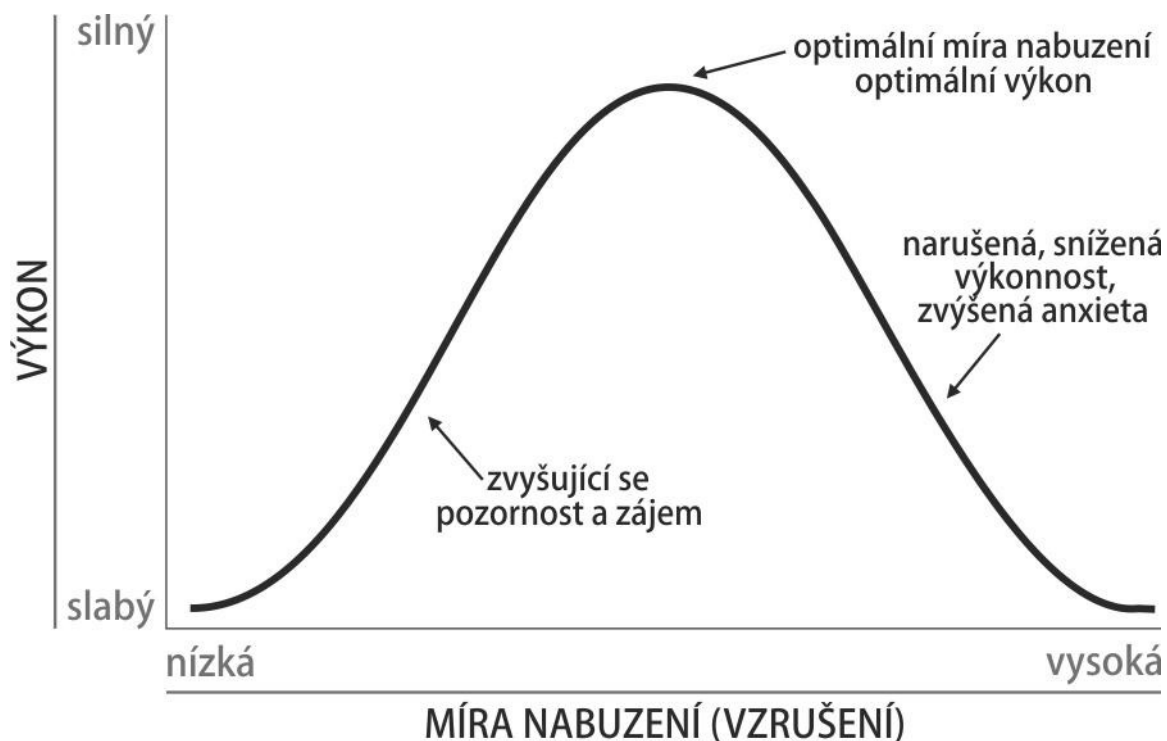
Co nás aktivizuje

- Potřeba úspěchu (need for achievement)
- Potřeba vyhnout se neúspěchu
- Potřeba vyhnout se úspěchu



Co nás aktivizuje

- Aspirační úroveň = souhrn s měnících se očekávání o vlastním výkonu souvisejících s minulým výkonem



Percepce kauzality vnímání úspěchu a neúspěchu

Attribution	Stability	
	Stable	Unstable
<i>Internal</i> Success: Failure:	<i>Ability</i> “I’m smart.” “I’m stupid.”	<i>Effort</i> “I tried hard.” “I didn’t really try.”
<i>External</i> Success: Failure:	<i>Task difficulty</i> “It was easy.” “It was too hard.”	<i>Luck</i> “I lucked out.” “I had bad luck.”

Atribuční styl

Egodefenzivní tendence

Naučená bezmocnost

Základní atribuční chyba

*Může učitel ovlivňovat
motivaci žáků?*

Prezentace a zpětná vazba

- Úvod
- Obsah
- Forma
- Líbilo a nelíbilo
- Doporučení
- Závěr



Teorie motivace

A. Teorie potřeb (Maslow)



B. Teorie očekávání (Vroom)

Expektance x Instrumentalita X Valence

EXPECTANCY THEORY - BY TRISHAG

WWW.TOONDOO.CO



C. Teorie stanovení cílů (Locke, Latham)

Cíl → Nasměrování, úsilí a výdrž

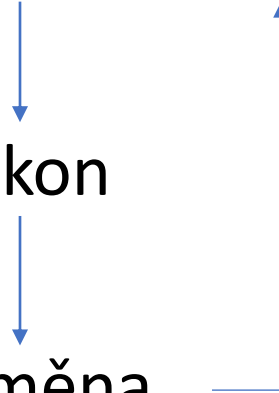


Specific
Measurable
Achievable
Realistic
Time-bound

Výkon

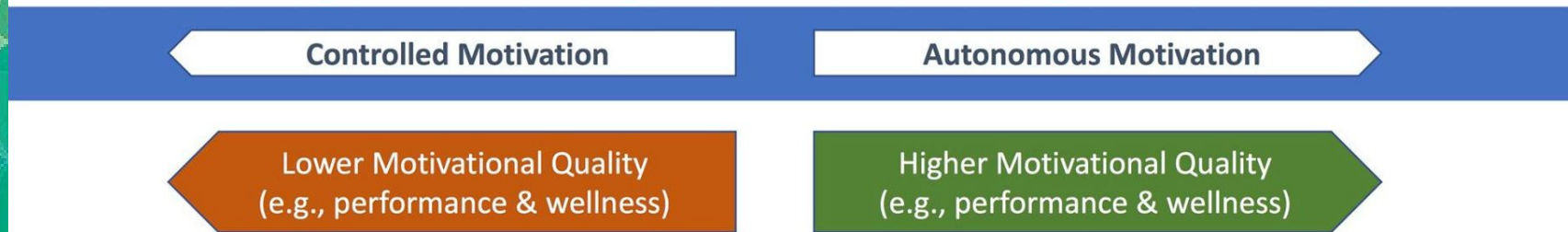
Odměna

spokojenost



D. Sebedeterminační teorie (Deci a Ryan)

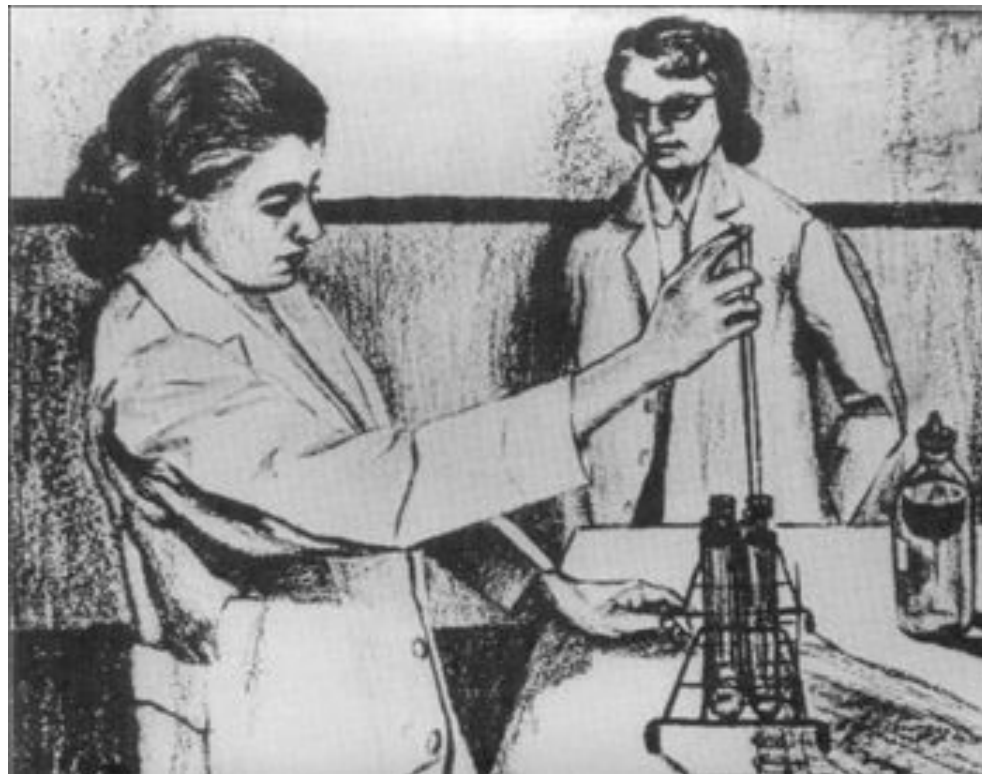
Autonomie + kompetence + vztaženost



AMOTIVATION	EXTRINSIC MOTIVATION				INTRINSIC MOTIVATION
	External Regulation	Introjection	Identification	Integration	
<ul style="list-style-type: none"> Lack of perceived competence, or Lack of Value 	<ul style="list-style-type: none"> External rewards or punishments Compliance Reactance 	<ul style="list-style-type: none"> Ego Involvement Focus on approval from self and others 	<ul style="list-style-type: none"> Personal importance Conscious valuing of activity Self-endorsement of goals 	<ul style="list-style-type: none"> Congruence Synthesis and consistency of identifications 	<ul style="list-style-type: none"> Interest Enjoyment Inherent satisfaction
Impersonal	External	Somewhat External	Somewhat Internal	Internal	Internal

Metody zjišťování výkonové motivace

- Dotazníky
- Výkonové zkoušky
- Projektivní metody (TAT)



Overjustification effect



+



=



Aplikace teorií v praxi:

jak zvyšovat motivaci učitelů?

Příloha č. 5 k nařízení vlády č. 341/2017 Sb.

Stupnice platových tarifů podle platových tříd a platových stupňů pro zaměstnance uvedené v § 5 odst. 5

(v Kč měsíčně)



Platový stupeň	Počet let započitatelné praxe	Platová třída										
		4	5	6	7	8	9	10	11	12	13	14
1	do 2 let	13550	14700	15900	17230	21840	27300	27530	28020	28630	29320	30410
2	do 6 let	14050	15230	16560	17930	22470	27540	27780	28510	29230	30210	31840
3	do 12 let	14930	16240	17620	19190	23060	27860	28210	28880	30400	31480	33550
4	do 19 let	15970	17340	18840	20390	24120	28440	29080	29960	31670	33790	36340
5	do 27 let	16980	18470	20060	21820	25190	29320	30000	31220	33640	36380	39920
6	do 32 let	18430	20040	21720	23600	26980	30820	31660	32950	36460	39380	43150
7	nad 32 let	18950	20570	22320	24260	27750	31520	32340	33840	37330	40370	44180