

PŘÍRODNÍ PRVKY KRAJINNÉHO RÁZU



RNDr. Martin Culek, Ph.D.
Geografický ústav Př. Fak. MU

Projev přírodních podmínek

- 1. přímo utvářející
- 2. přes rozumné
- Za kladnou estetickou hodnotu pak považovány:









Přírodní, přírodovědná a senzuální hodnota přírodních složek

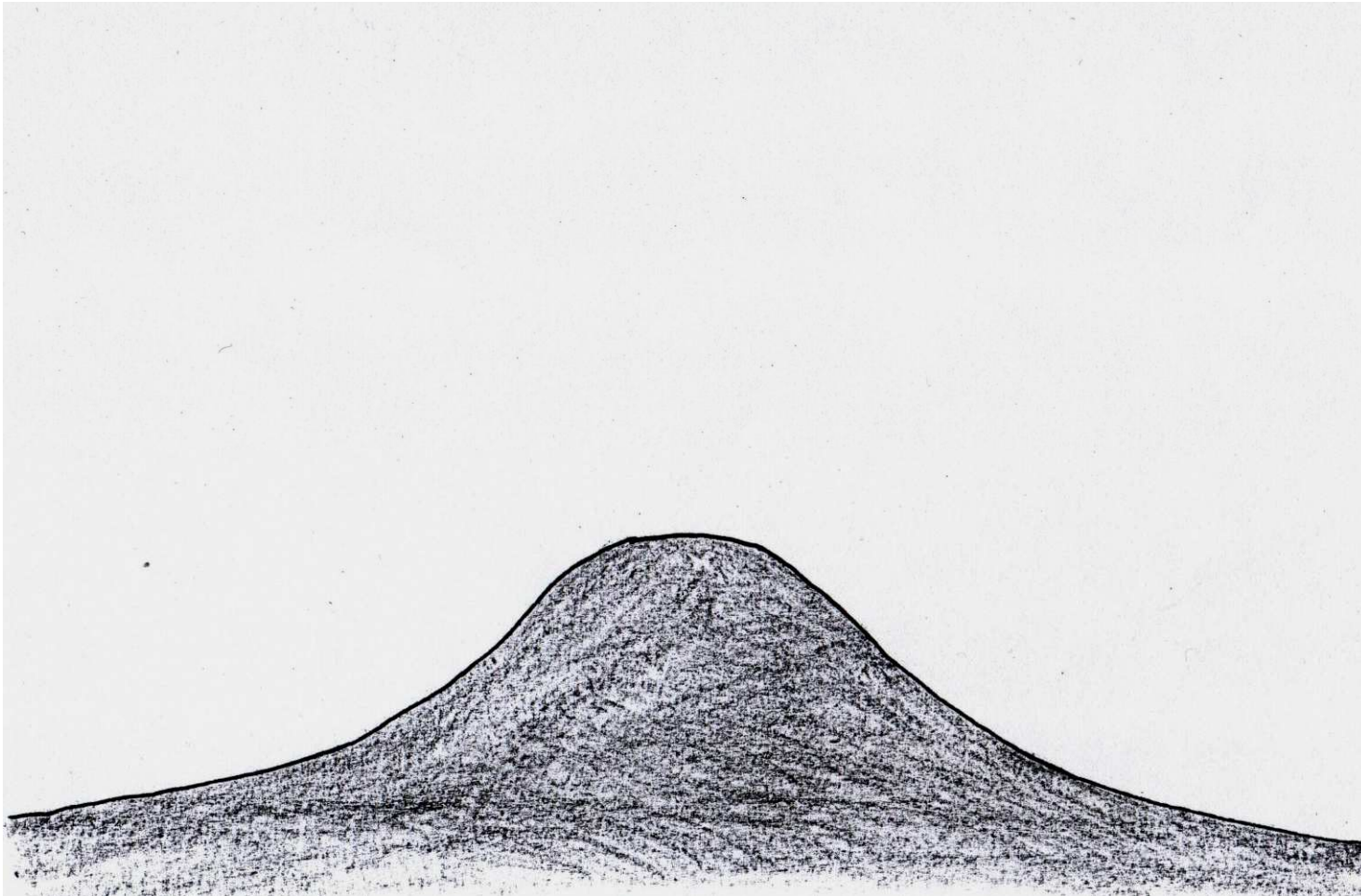
- Přírodní hodnota
- Přírodovědná hodnota
- Senzuální hodnota
- Přírodní hodnota

PŘÍSTUP K PŘÍRODNÍMU PROSTŘEDÍ U KRAJINNÉHO RÁZU

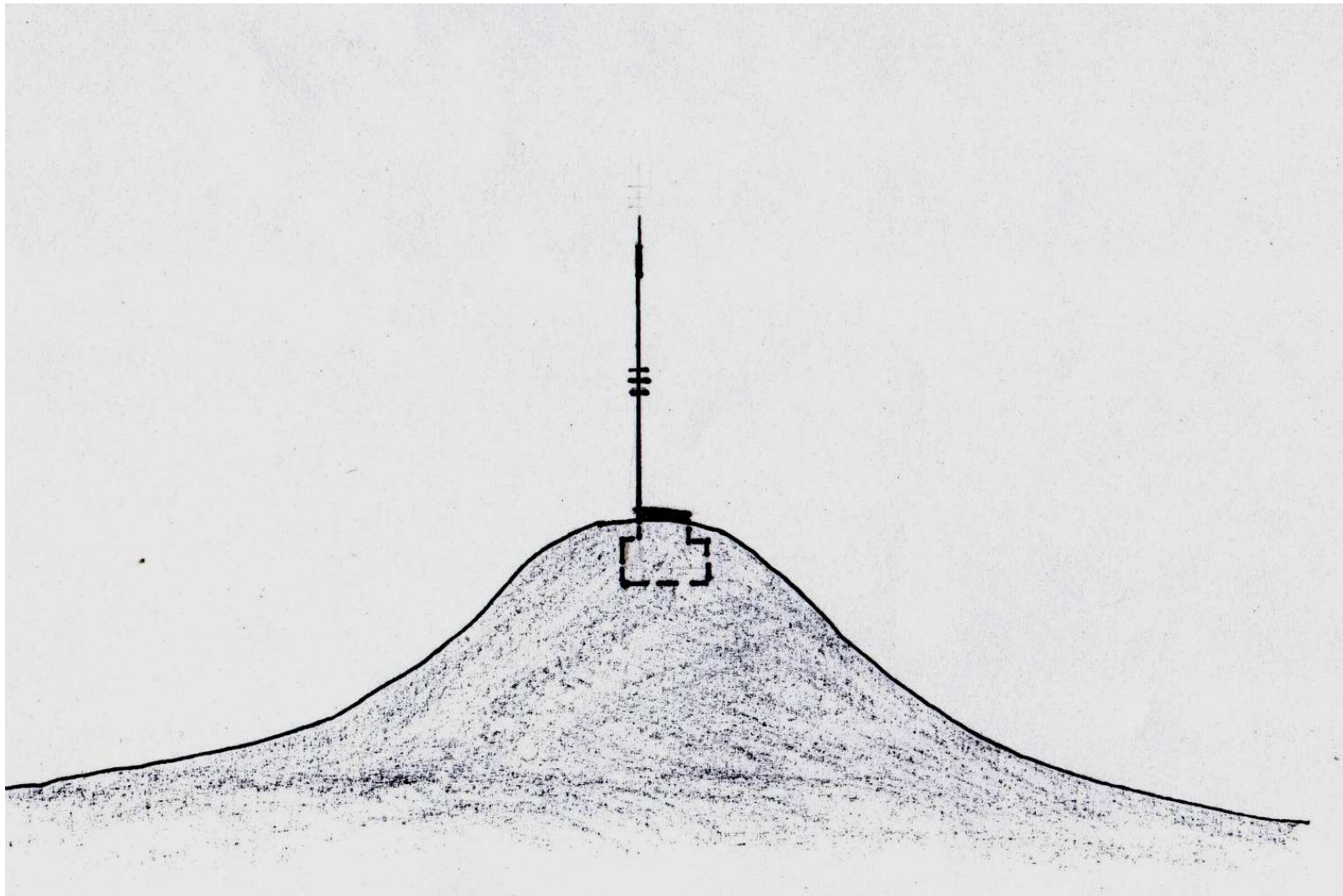
- Ignorance –
- Respektování –
- –
- –

Postoj k přírodnímu prostředí

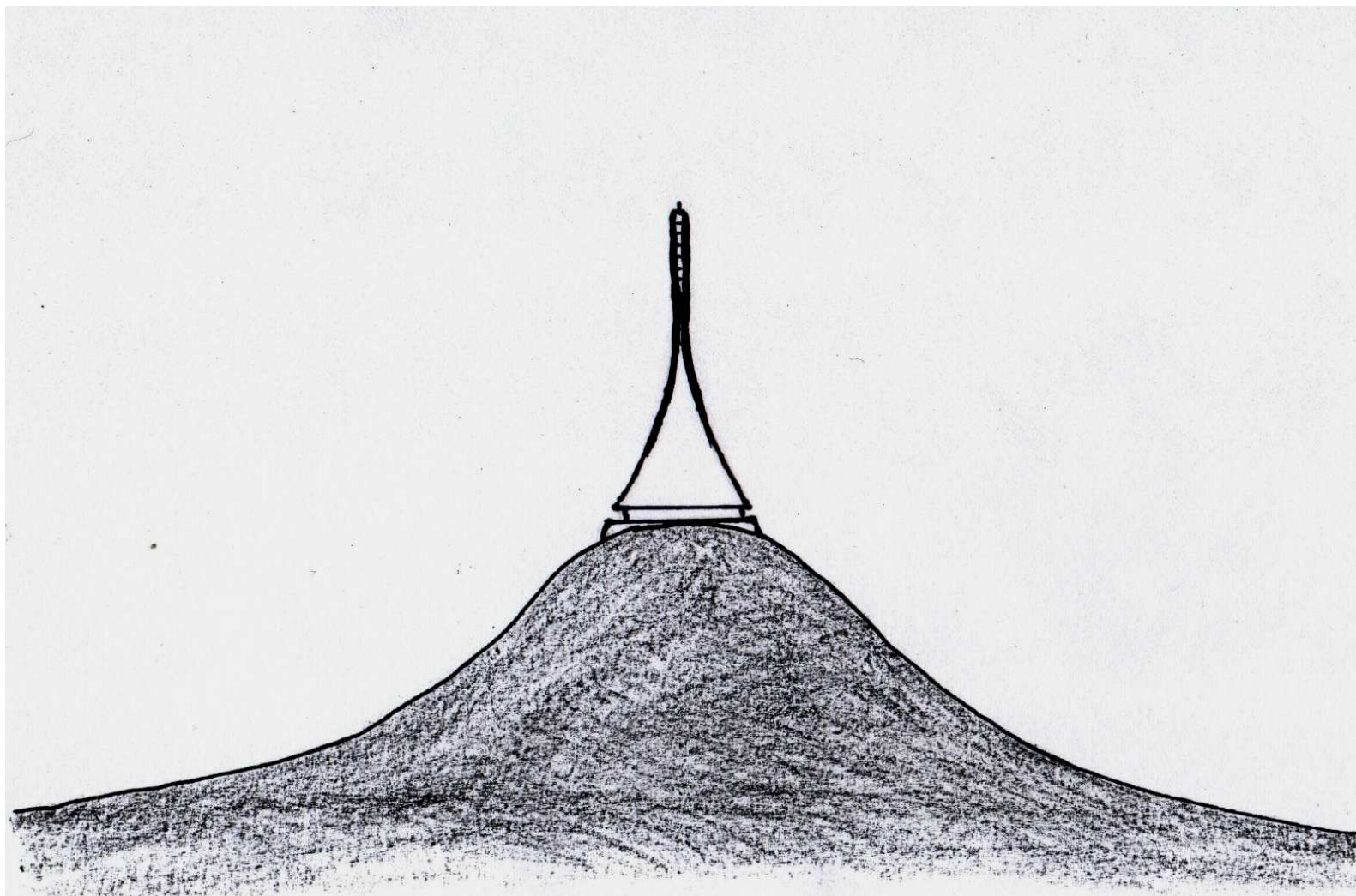
- Vrcholek hory



Postoj č. 1:



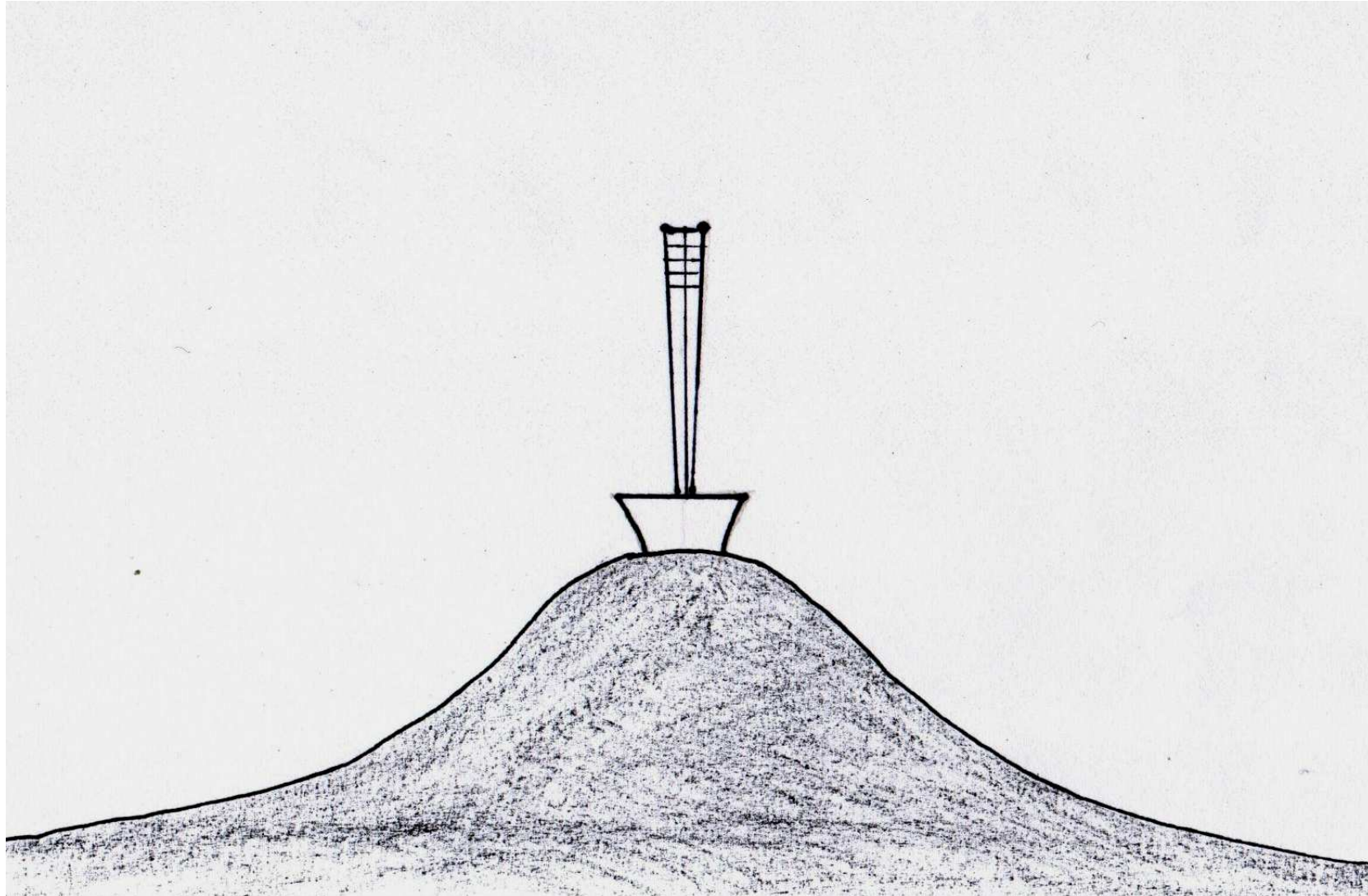
Postoj č. 2:



Vrabinec – kužel a dům



Postoj č. 3:





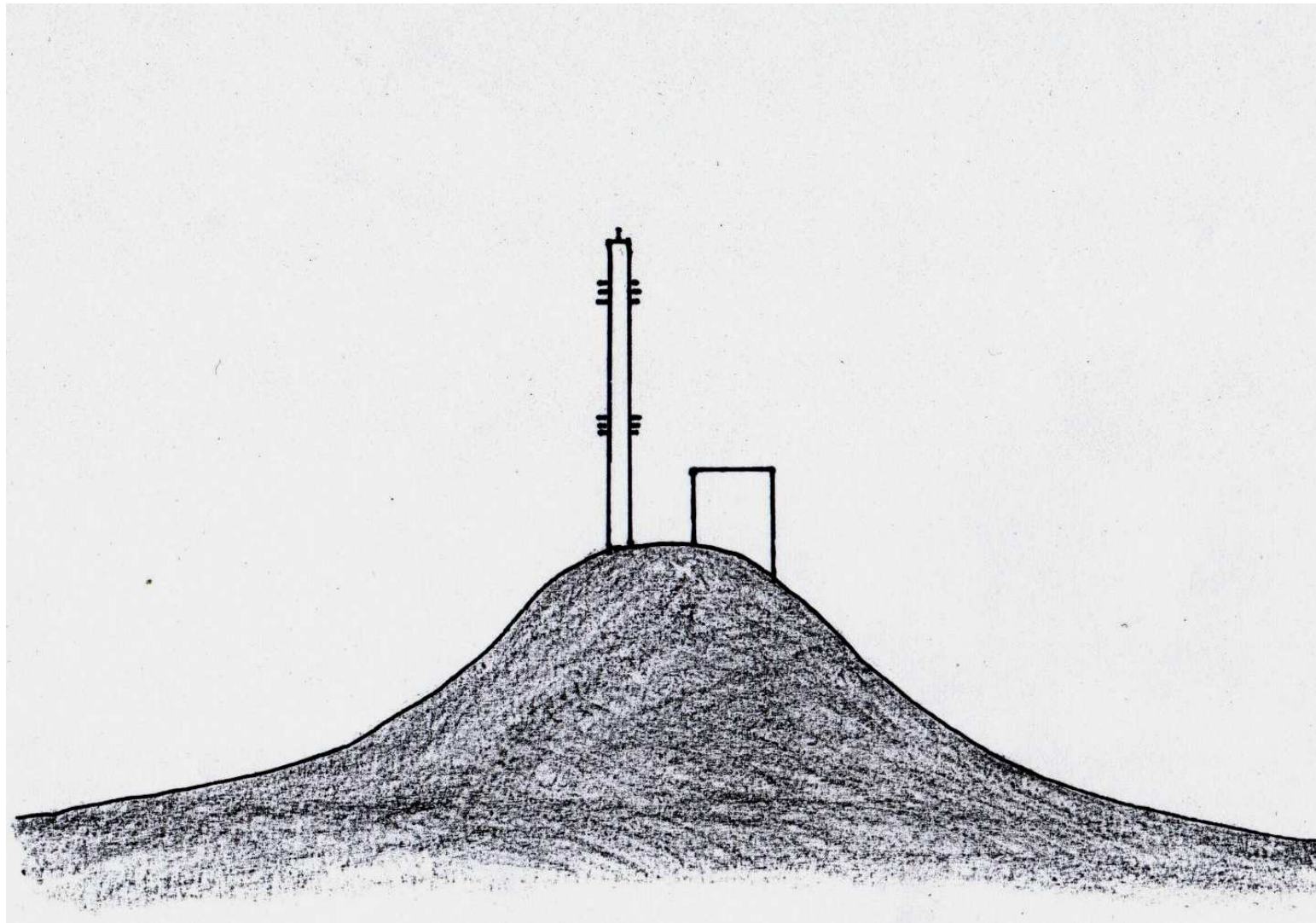
Vodojem: Brno- Kohoutovice

Ing. arch.
Tomáš
Černoušek,
1969





Postoj č. 4:



Dlouhé Stráně



Složky přírody utvářející kraj. ráz

- -
- Petrologicko
- -
- -
- -
- Prvky fauny
- **Je třeba mít**

Topografické podmínky, GEORELIÉF

- Význam georeliéfu v krajině + příkl.
- Základní členění: Výšková členitost
 - Převýšení na určité ploše (16 km², 12,56 km²)
 - Výšky svahů (nestanovena vzdálenost)
- 0 – 29 m Roviny
- 30 – 74 m Ploché pahorkatiny
- 75 – 149 m Členité pahorkatiny
- 150 – 199 m Ploché vrchoviny
- 200 – 299 m Členité vrchoviny
- 300 – 449 m Ploché hornatiny
- 450 – 599 m Členité hornatiny
- 600 m – Velehornatiny

Topografické podmínky, GEORELIÉF

- Přírodní
- Geomorfologie
- Topografie: Elevace
- Údolí

- Převýšení

- Ostrost
- Výraznost

- Výška
- Hloubka
- + Měřítko tvarů krajiny
- Výraznost

Bílé Karpaty - Lopeník



Mohelno: Zaříznuté údolí



Plošiny Hercynika



Karpatské kopanice

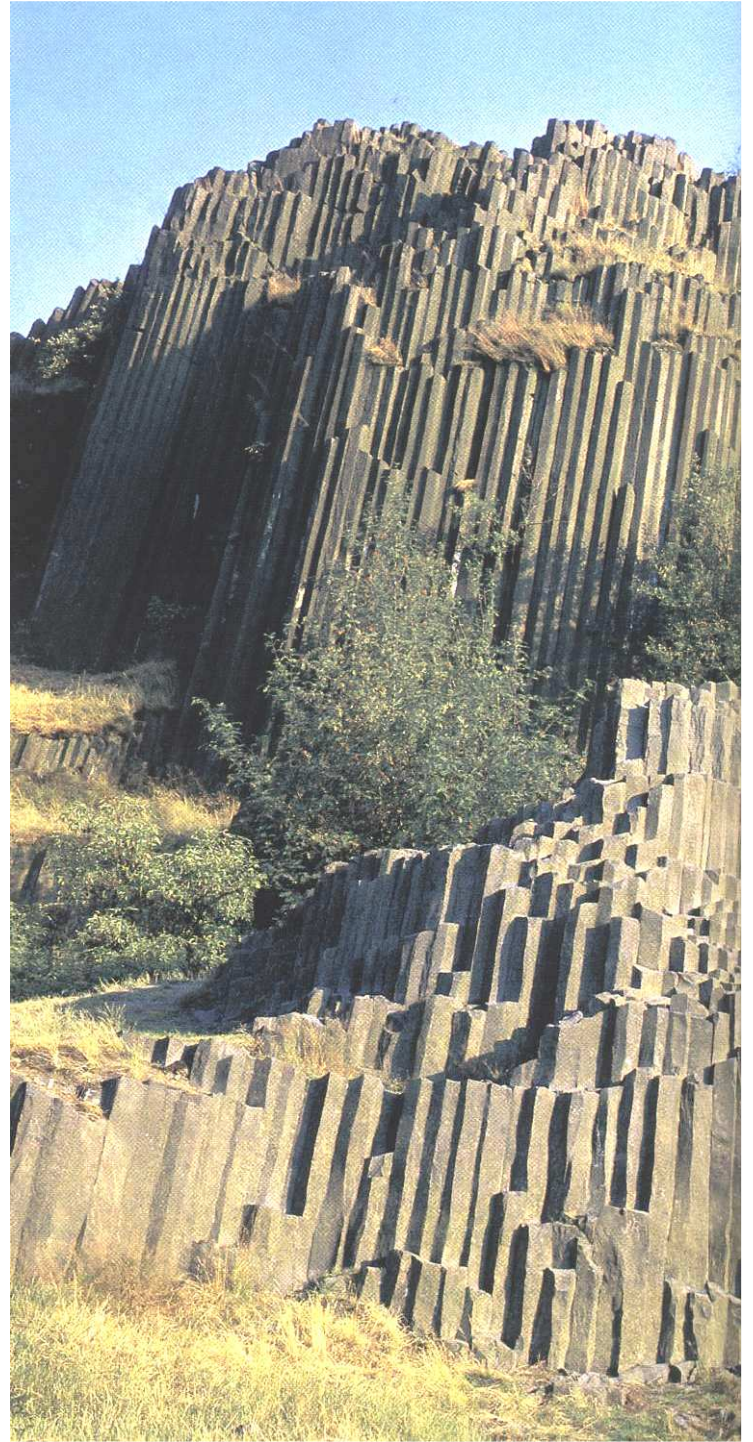
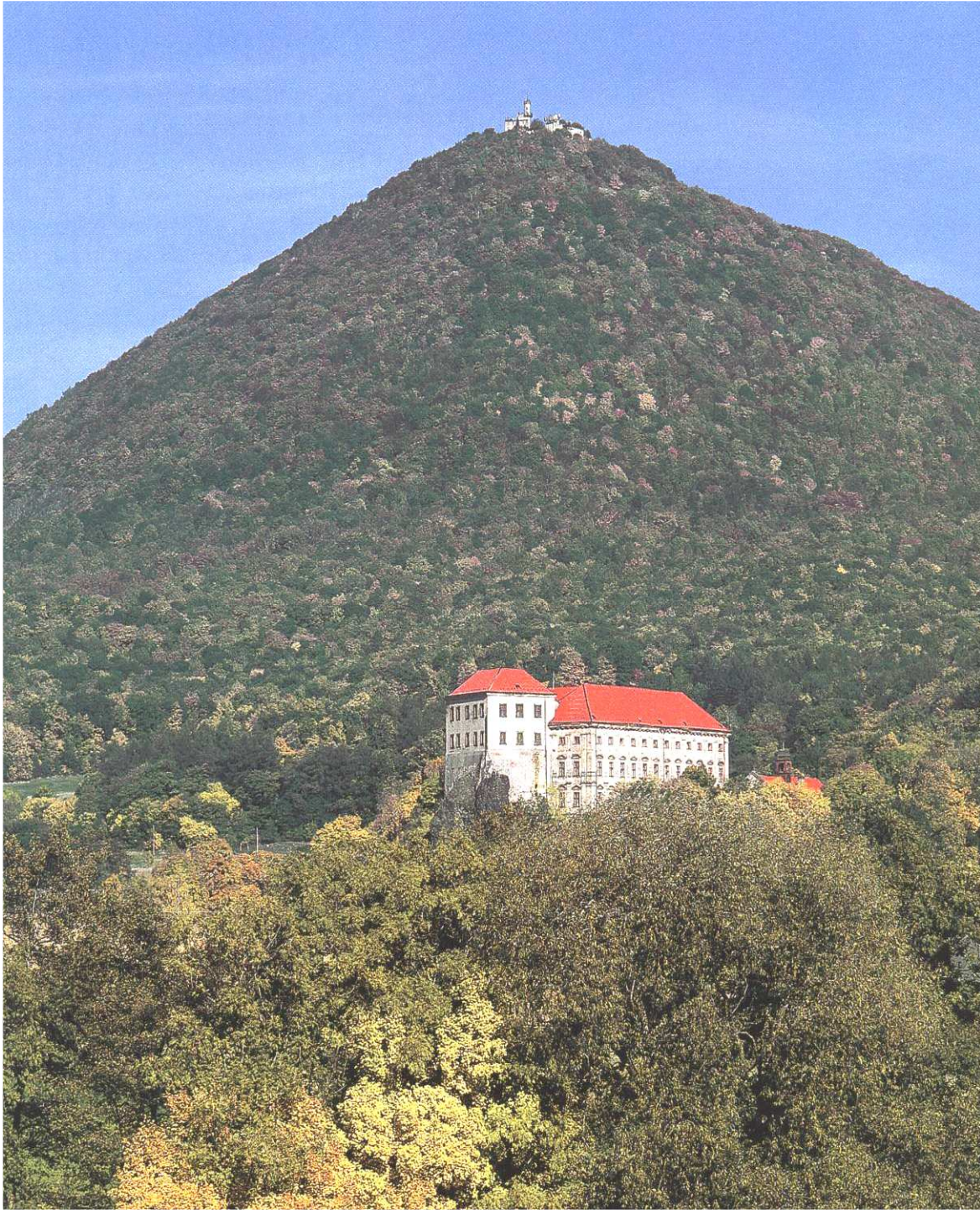


Hory Hercynika - Jeseníky



Krajinný ráz hercynských hor



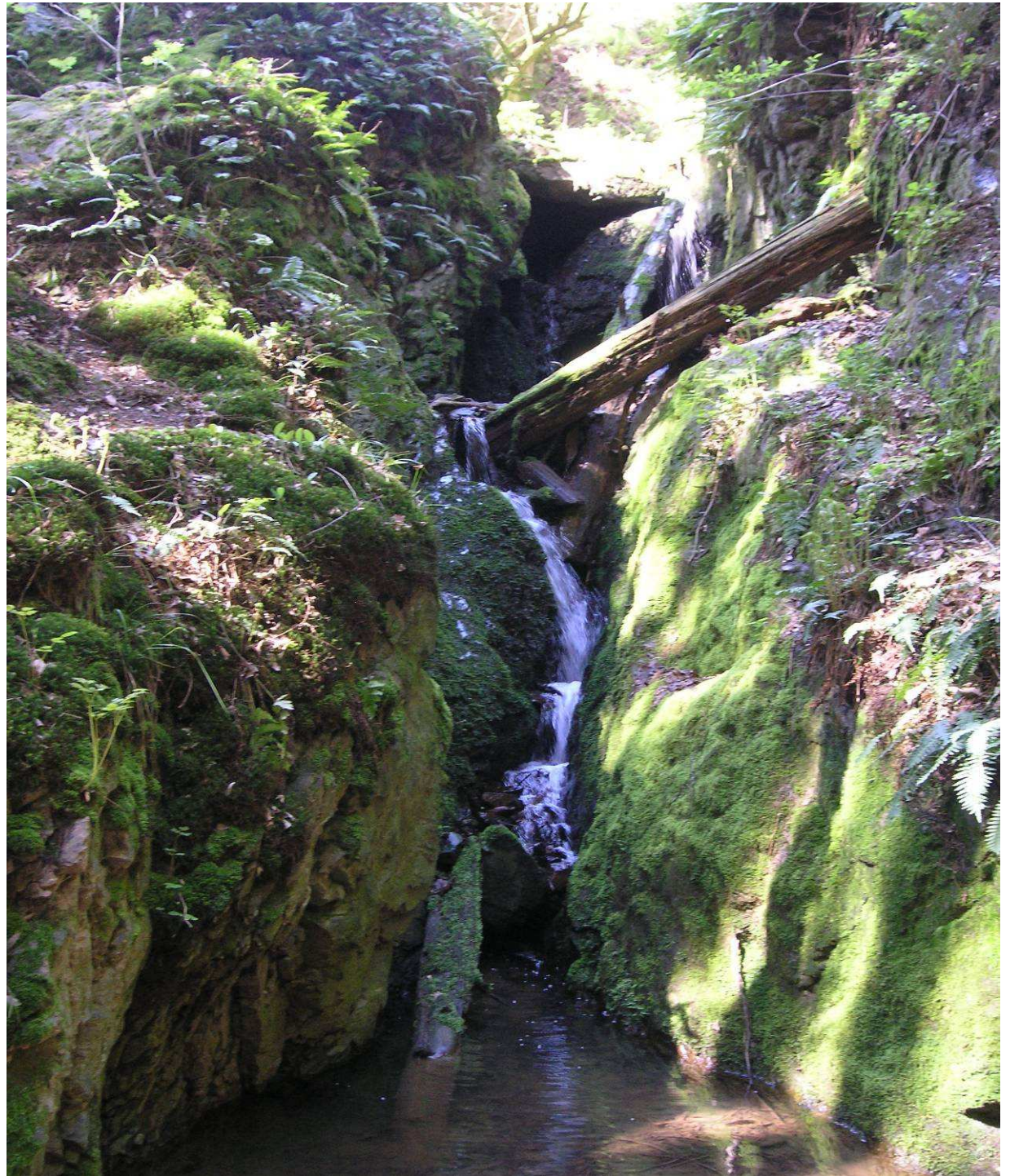






Významné útvary georeliéfu_1

- Z
- B
- L
- S
- S
- Ž
- S
- B
- B







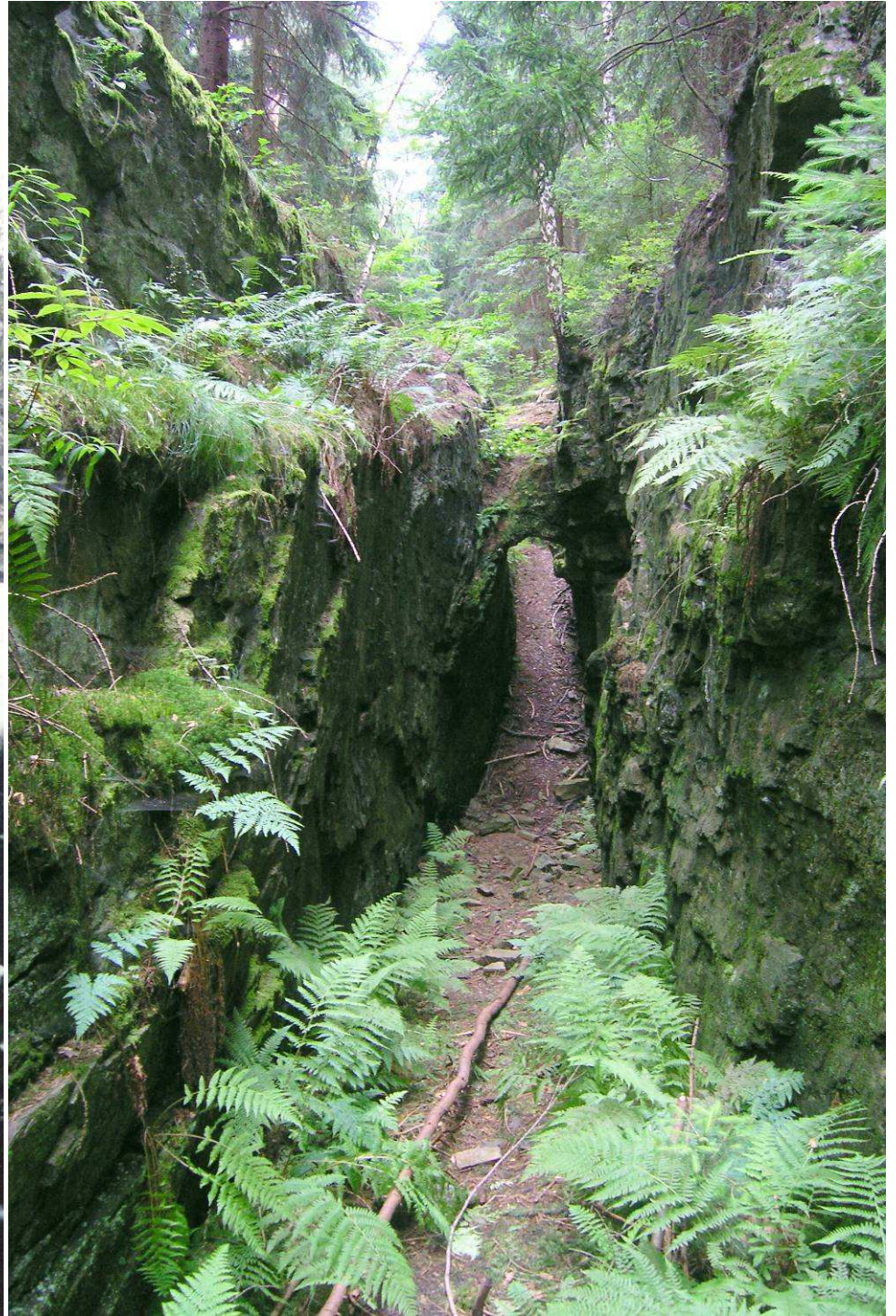


Významné útvary georeliéfu_2

- Uměle
- Ú
- S
- D
- H









Literatura

- Demek, Mackovčín (2006): Zeměpisný lexikon ČR – Hory a nížiny
- Soubor map Fyzicko-geografické regionalizace ČSR (70. léta 20. stol).
- Rubín, Balatka et al. (1986): Atlas skalních, zemních a půdních tvarů
- Lőw et al (2010): Sofistikovaný katalog krajinného rázu – viz dále ...

Významné typy georeliéfu v ČR

1. Georeliéf významný na republikové úrovni

- Horské
- Kr
- So
- Le
- Ří
- Sk

2. Georeliéf významný na středoevropské úrovni

- Sk

- So

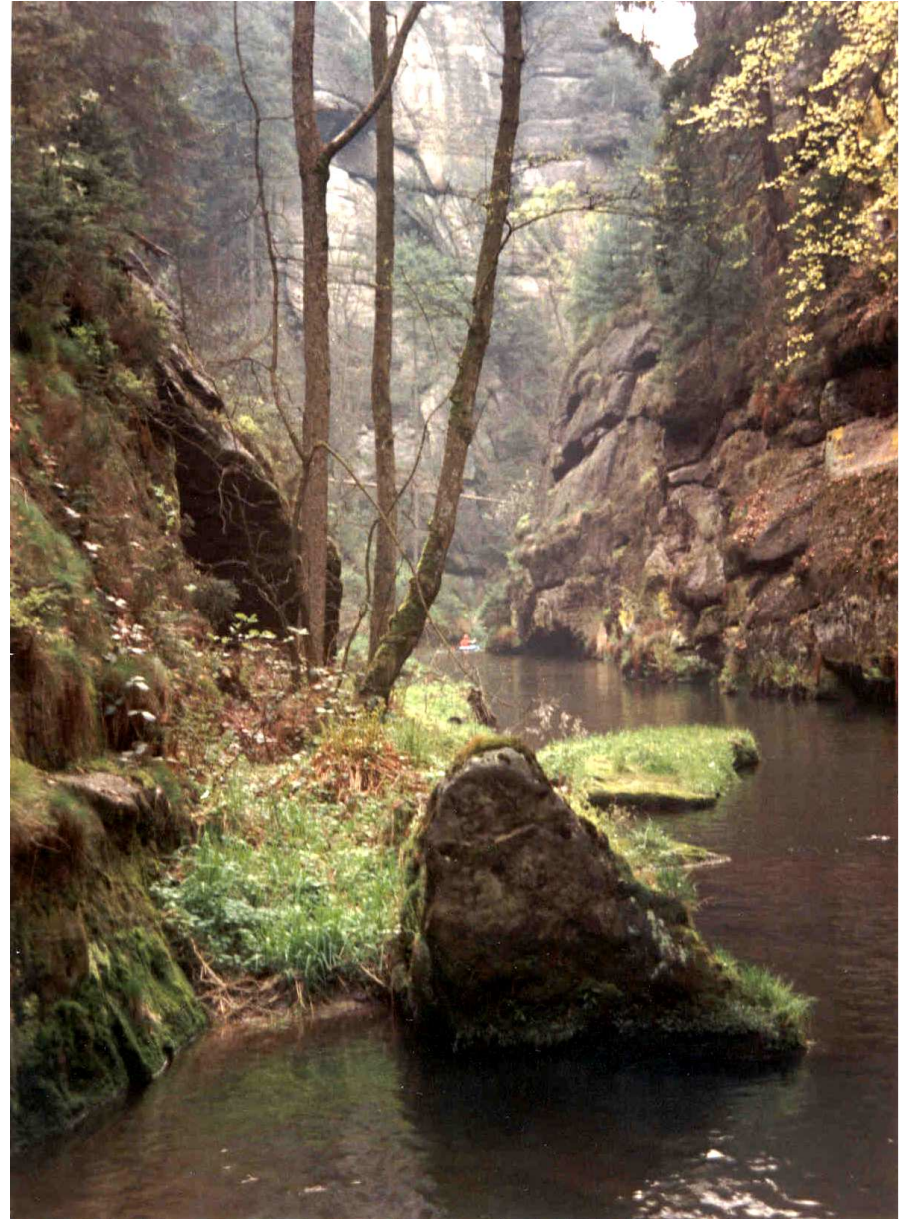
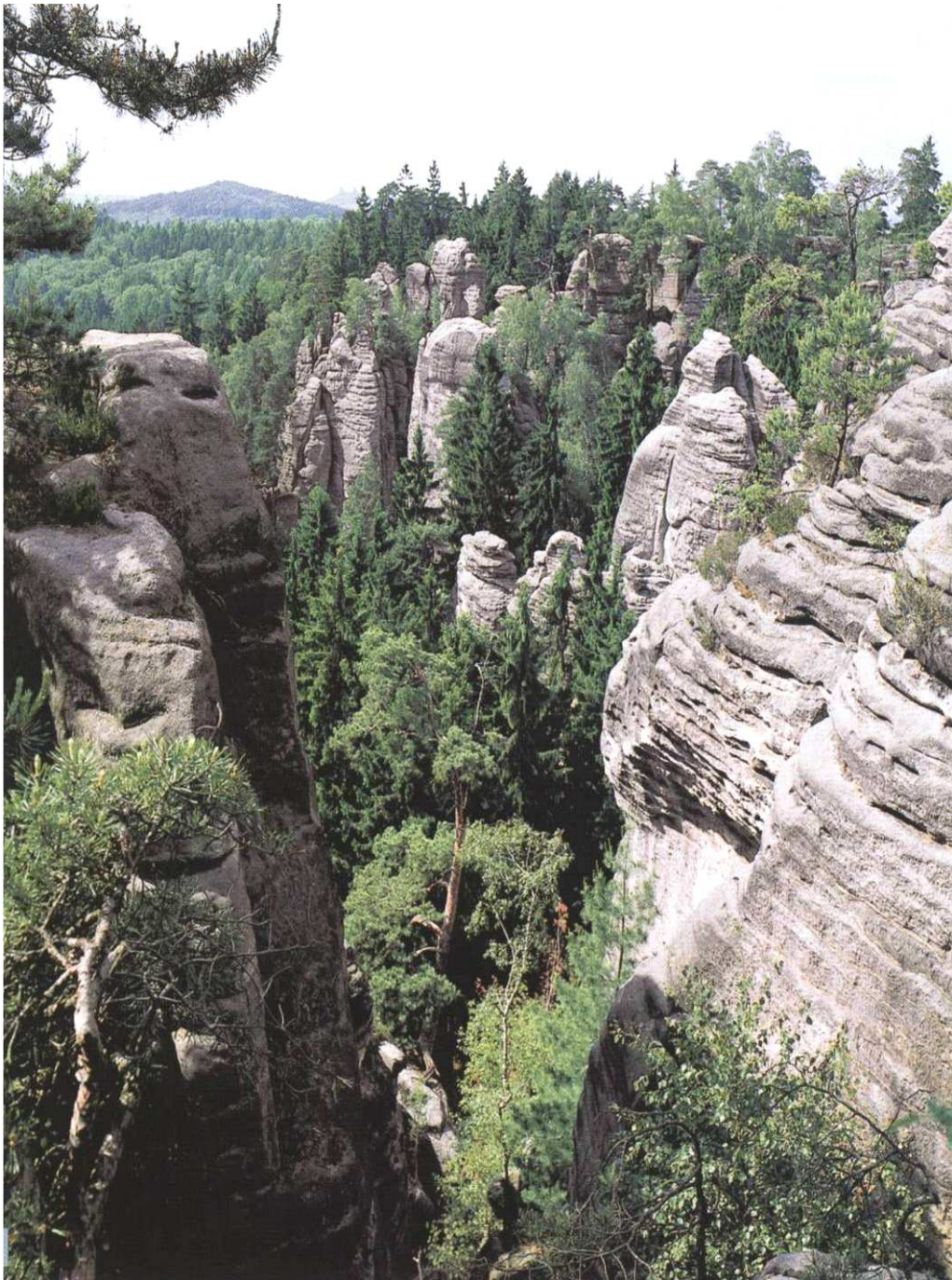
- Ne

- Za

- Pr

3. Georeliéf ČR významný na (celo)evropské úrovni

- Pí
- Za
- Se





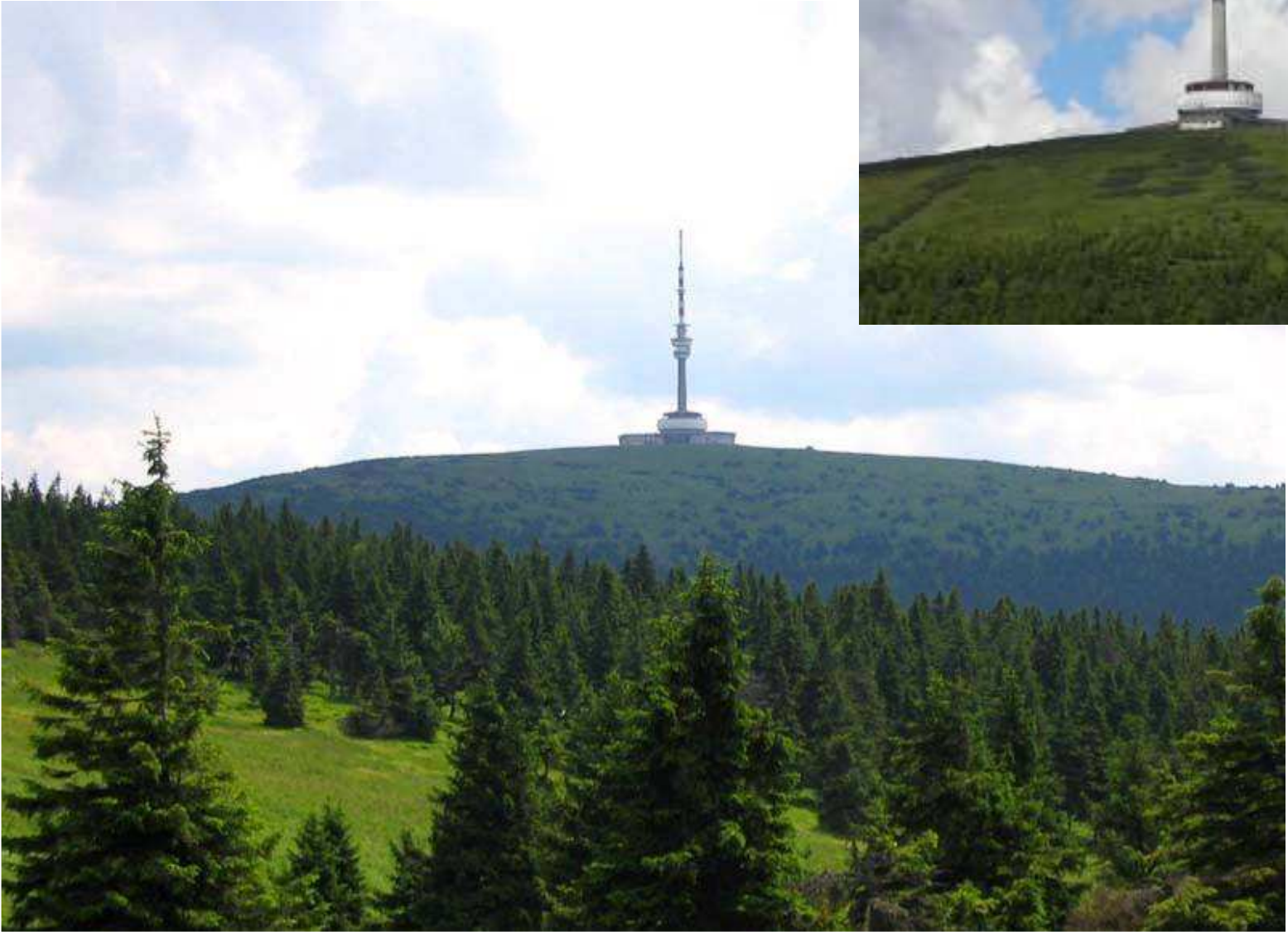




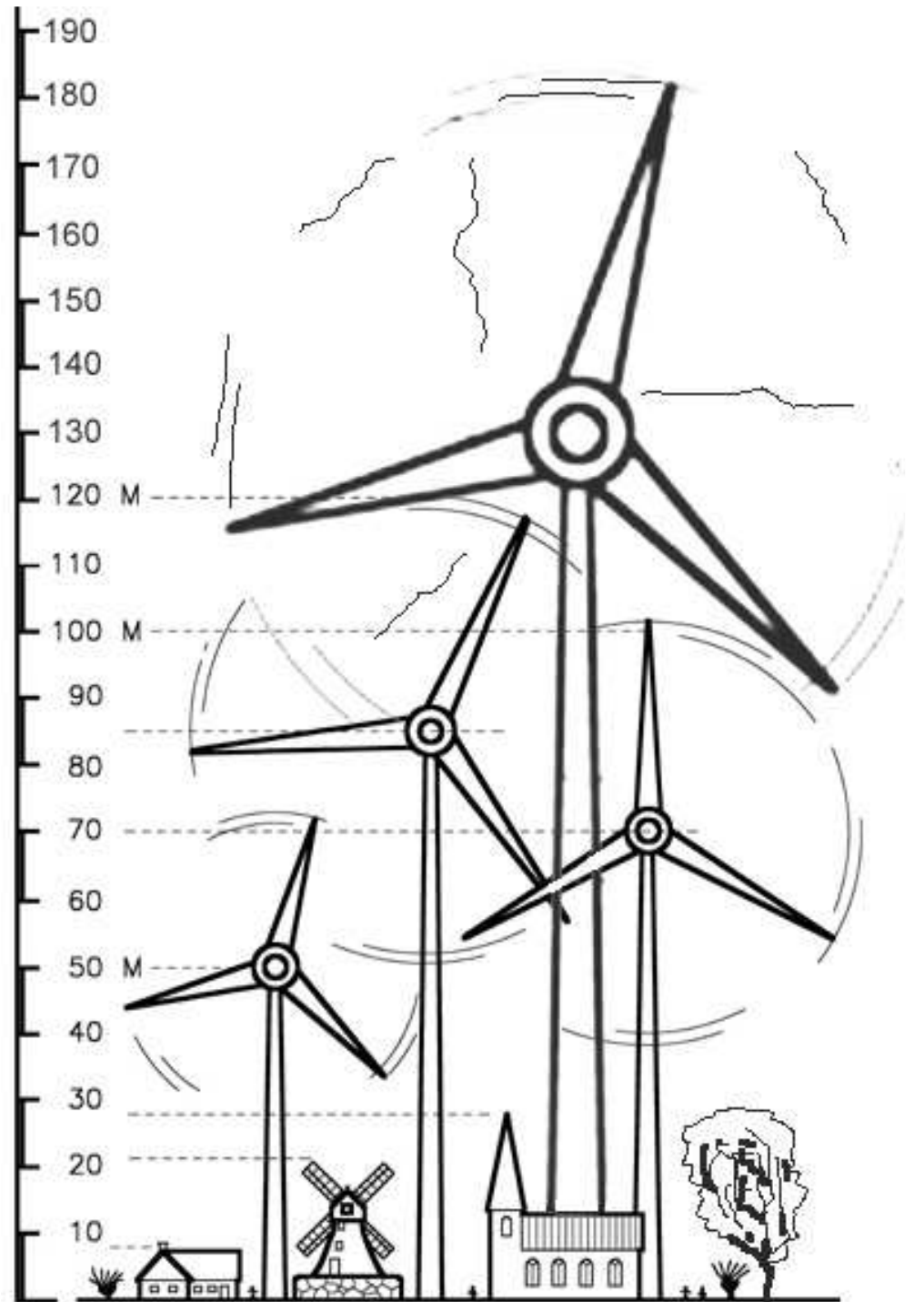
Regionální a nadregionální změny georeliéfu

- Od
- Za
- Gi
- Ve
- Op









Špičák u Varnsdorfu

– vizualizace z Internetu



Zdůraznění



„Sofistikovaný katalog prvků krajinného rázu“

- Fa Lőw a spol. (Brno) – od r. 2007
- – hotovo 02 2010

- Ukázka -----

Petrologicko-pedologické podmínky

- Projev:
- Ba
- Me

- Ro

- Ro

Bar

- Perm – i vodní toky, půdy
- Vápence
- Písky a pískovce
- Čediče

Bar

-
- Nížiny
- Vyšší
- Perm
- Re
- Čediče

Rozdělení hornin - dle mechan. vlastností (inženýrsko-geologické)

- Horniny:

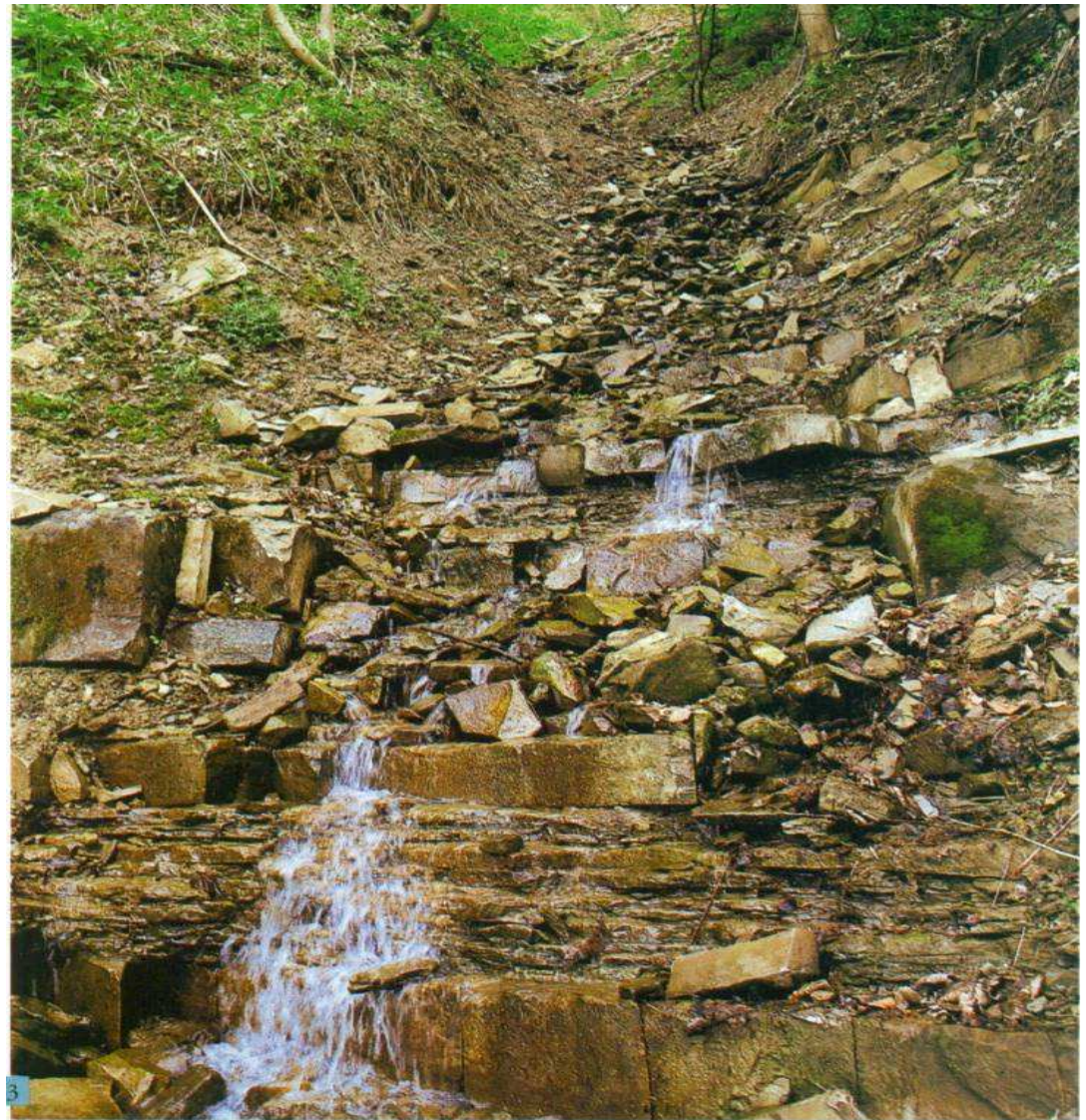
- 1

- 2

- 3

- H

- P



Rozdílný georeliéf – viz výše

- Strmé, města, se....., os.....
Str..... Žo.....
- Kombinace hornin
- Rozdílné
 - – dle
 - – dle
 - – dle

Biotické prvky - Vegetace

- Vegetace –
- Akát
- Lesy:
- Členitost
- Ekotony
- Leso
- Staré
- Aleje
- Sady
-







Velká n. Veličkou



Jižní Morava –



Foto: I. N.

Radiální



!!!



„Mizející“







Bílé
Karpaty
- louky





Realizace ÚSES - Křižanovice

Lokální biokoridor z r. 1990



Foto M. Culek, 2001

Regionální biokoridor

Loděnice u Pohořelic – z r. 2000, délka 2 km



Fota M. Culek, 2001

Biocentrum reg. významu u Bedihošti



Hydrologické podmínky

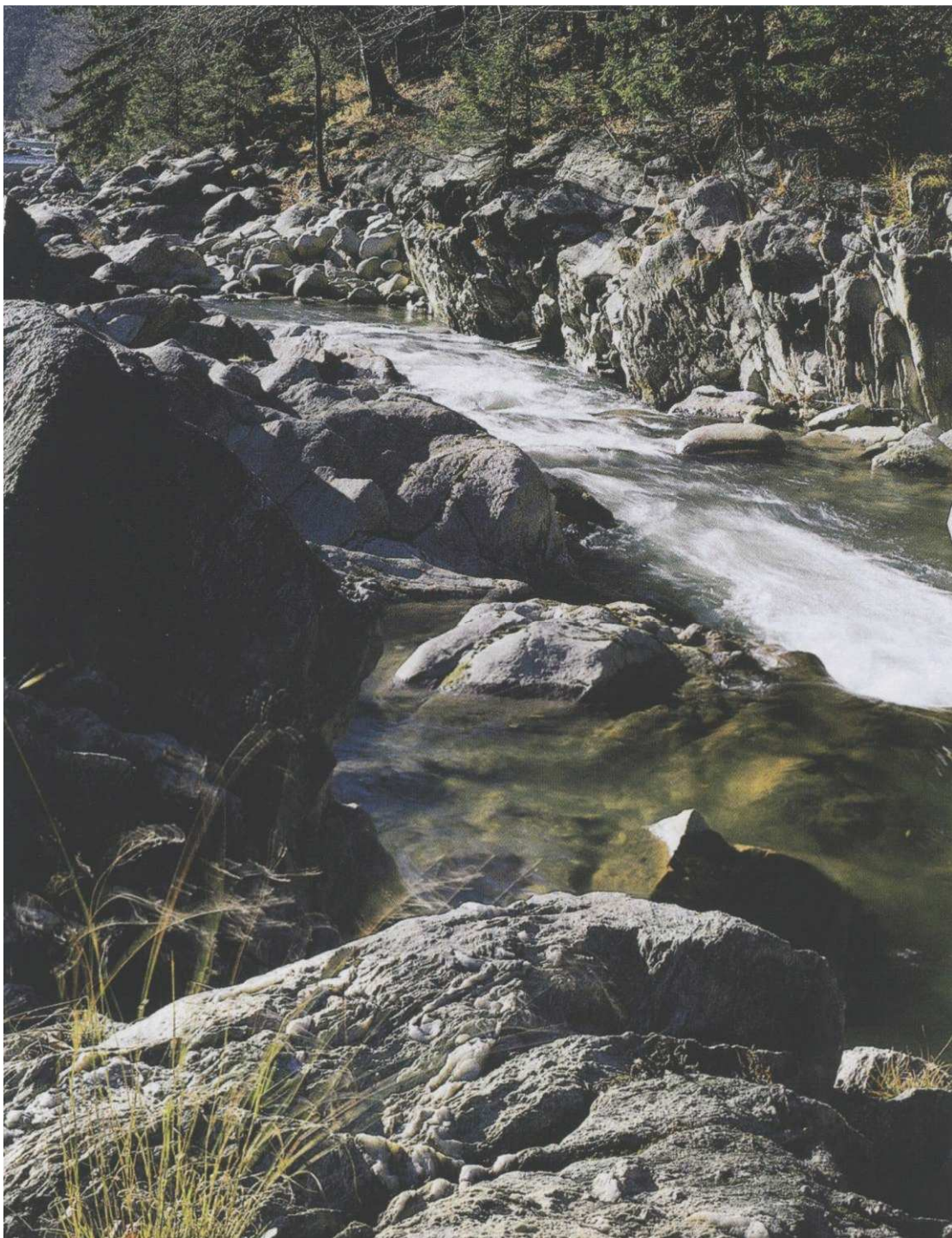
- ...% povrchu
- Voda
- Voda v
- Hodnocení
- Typy:

- Řeky,
- Prop

- Mo
- Problémy hodnocení

Hydrologické podmínky - hodnocení

- Velikost
- Tvar
- Dy
- Či
- Břehové
- Porosty
- 3
- Vodopády
- BuLa
- Úpravy



















Josef Dobrovolný

Atmosférické prvky

- Nížiny
- Jižní
- Vě...
- Ob...
- Ml.....
- Nám
- El
- Sn
- St
- Zn

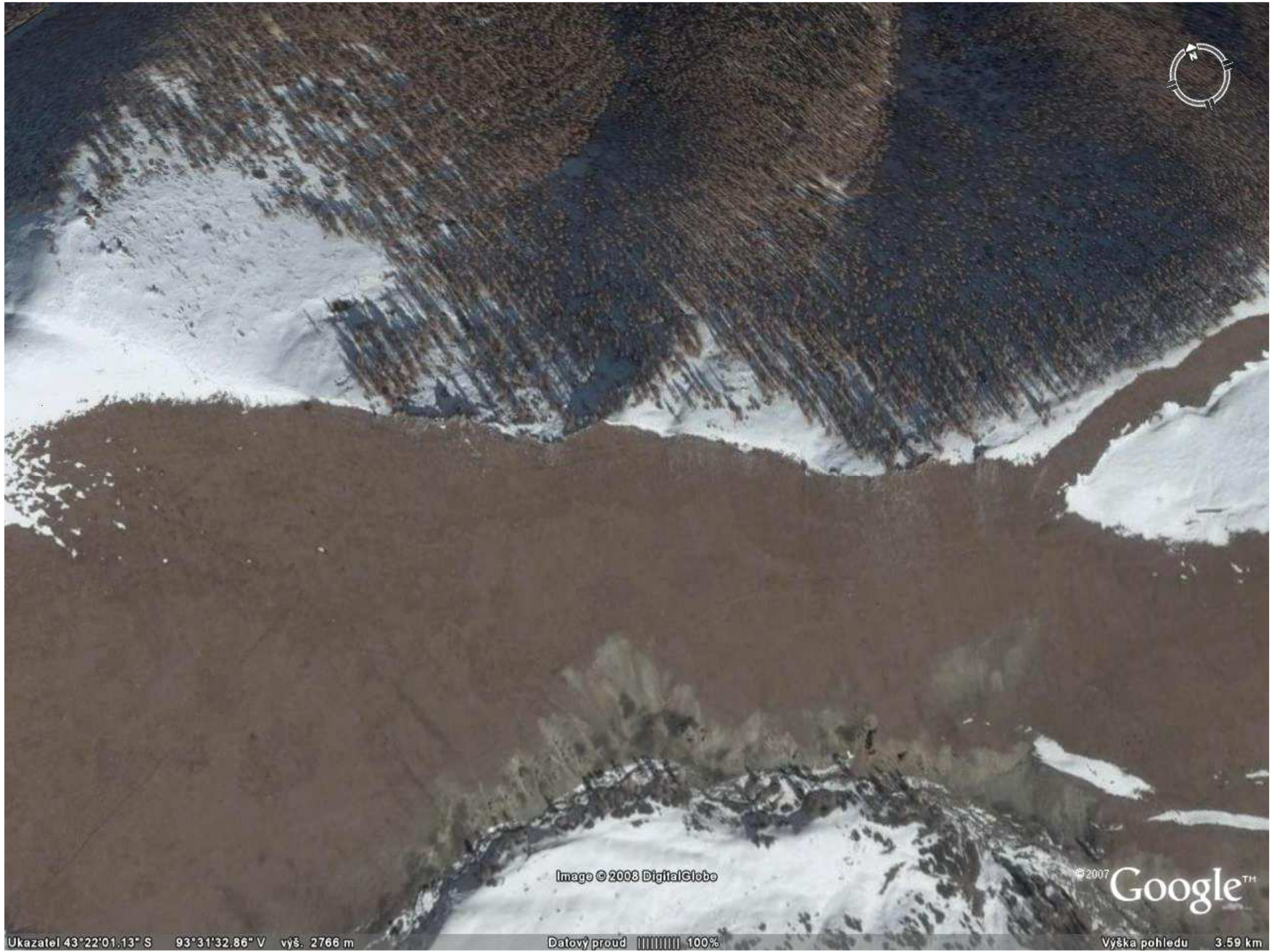


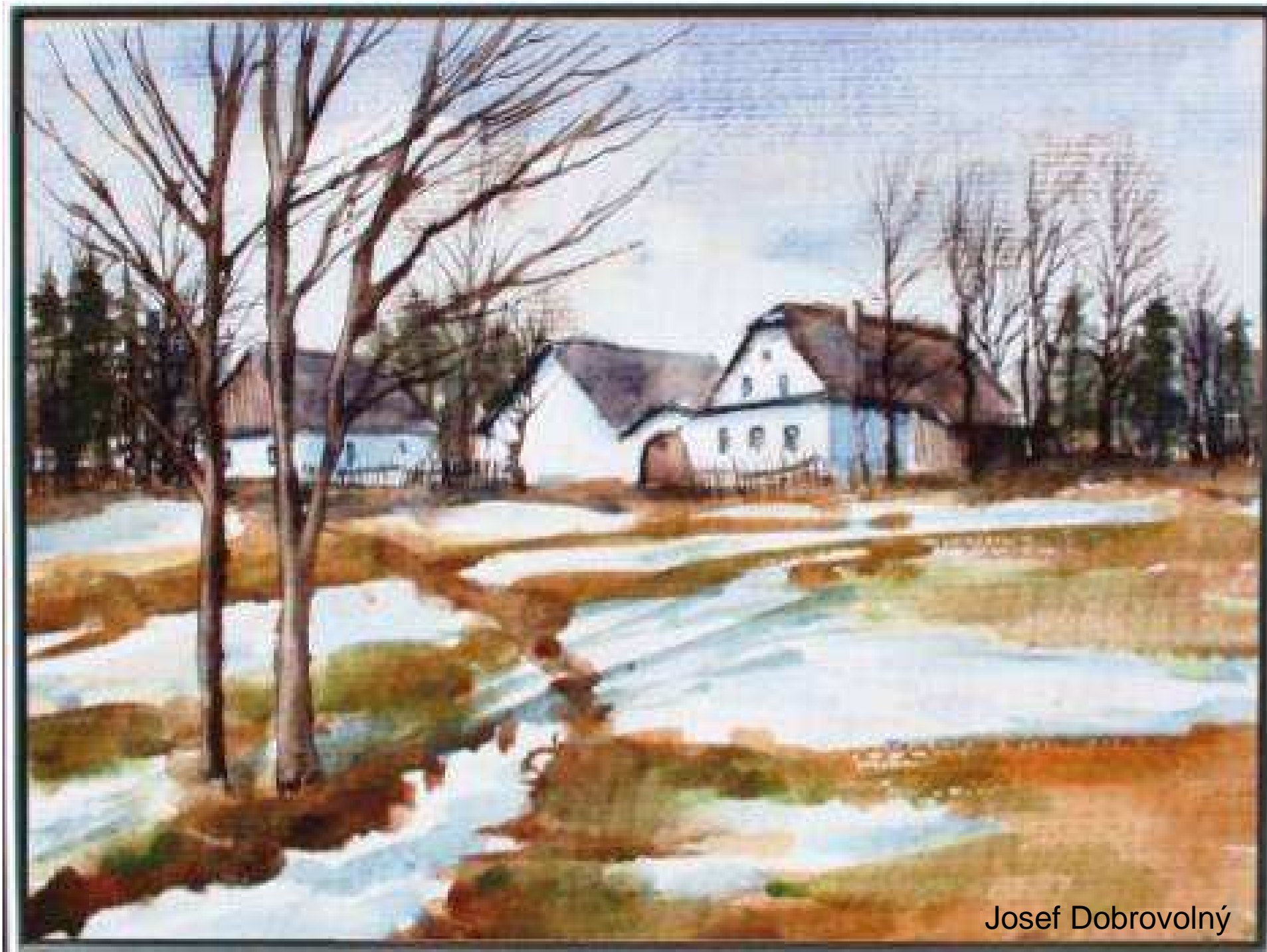
Image © 2008 DigitalGlobe

© 2007 Google™

Ukazatel 43°22'01.13" S 93°31'32.86" V výš. 2766 m

Datový proud ██████████ 100%

Výška pohledu 3.59 km



Josef Dobrovolný



Biotické prvky - Fauna

- Fauna –
- Kolonie
- Kolonie
- Kolonie
- Houfy
- Černá







© Jiří Bohdal
www.naturfoto.cz



- Obrazy z Vysočiny: Josef Dobrovlný na <http://www.dobrovolnyj.cz/cz/galerie/index.htm>