

1.1 Izolace slinných žláz z klíšťat *Ixodes ricinus*

Postup vychází z článku autora [L. Paulina Maldonado-Ruize](#) a jeho kolektivu (1996). Slinné žlázy byly preparovány z 14 samic do 2 zkumavek. Vybranými jedinci byly samice, a to z důvodu lepší manipulace v porovnání s malými nymfami.

1.1.1 Reagencie

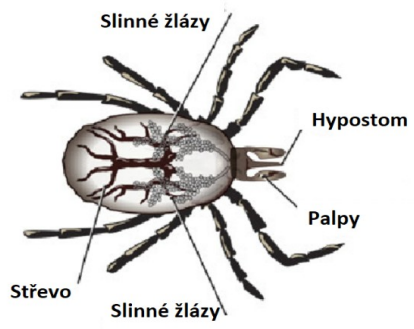
- 0,5 % NaClO (Sklad chemikálií PřF)
- 70 % Ethanol (Sklad chemikálií PřF)
- PBS (fosfátový pufr) pH 7,4
- dH₂O (destilovaná voda, sklad chemikálií PřF)

1.1.2 Přístroje a laboratorní vybavení

- Binokulární mikroskop (značka)
- Skalpel, pinzeta, jehla
- Běžné laboratorní vybavení: Eppendorf zkumavky, automatické pipety, špičky, Petriho misky, parafilm,

1.1.3 Postup

Jedinci byly po jednom umístěni na Petriho misku, kde byli sterilizováni pomocí 0,5 % chlornanu sodného. Následně omyti 70 % ethanolem a před samotnou preparací omyti dH₂O. Jedinec byl umístěn na kousek parafilmu, který byl roztažen na povrchu Petriho misky a následně bylo klíště zakápnuto PBS pufrům. Preparace probíhala pod binokulárním mikroskopem, kdy byla provedena od přední části, aby bylo co nejméně zamezeno kontaminaci složkami střeva. Nejdříve byl naříznut a odstraněn dorzální integument a následně byly přeneseny slinné žlázy (anatomie viz obrázek 5) do zkumavky s PBS pufrům. Takto byly vzorky uchovávány při teplotě -20°C.



Obr 11: Umístění slinných žláz v klíštěti *Ixodes ricinus* (URL5), upraveno