

# ***C2110 Operační systém UNIX a základy programování***

**1. lekce / modul 3**

**PS/2020 Distanční forma výuky: Rev2**

**Petr Kulhánek**

[kulhanek@chemi.muni.cz](mailto:kulhanek@chemi.muni.cz)

Národní centrum pro výzkum biomolekul, Přírodovědecká fakulta  
Masarykova univerzita, Kamenice 5, CZ-62500 Brno

# Klaster WOLF

---

- **Učebna 1.18**
- **Univerzitní semafor**
- **Struktura**
- **Pravidla používání**
- **Správci**
- **Založení účtu, změna hesla, zapomenuté heslo**

# Učebna 1.18



- Učebna s 23 PC
- Uspořádání do výpočetního klastru

**Bezpečnost práce!**

Základní informace:

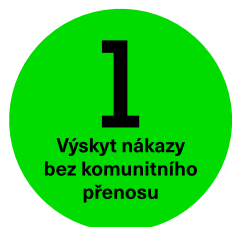
<https://wolf.ncbr.muni.cz>

Učebna je volně přístupná studentům, kteří pracují na projektech v NCBR, a dále studentům, kterým v daném semestru v učebně probíhá výuka.

# Univerzitní semafor



Počítačová učebna 1.18 je přístupná pro studenty.

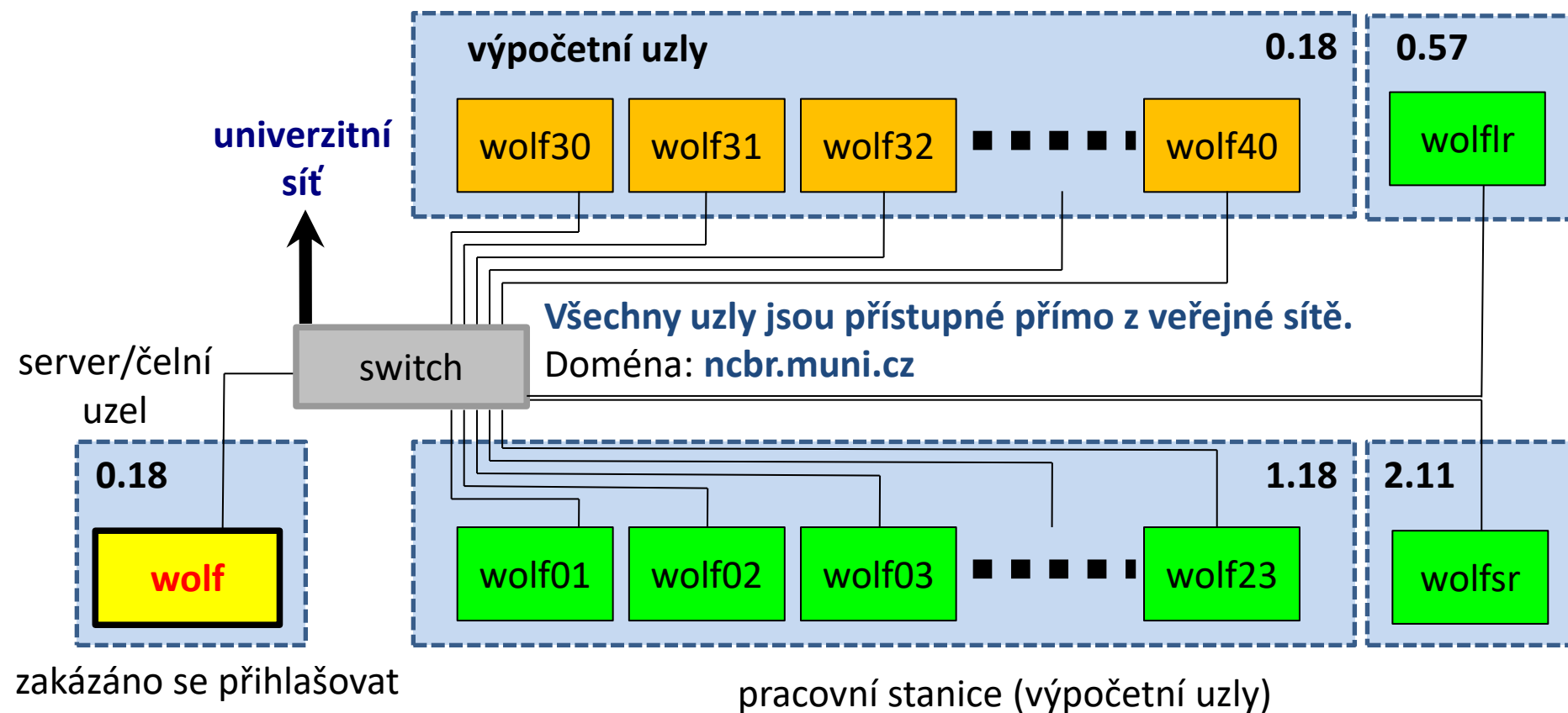


**Počítačová učebna 1.18 je pro studenty nepřístupná.**



Povolen je pouze vzdálený přístup (ssh, scp, VNC, X11 export, apod.).

# Struktura klastru WOLF

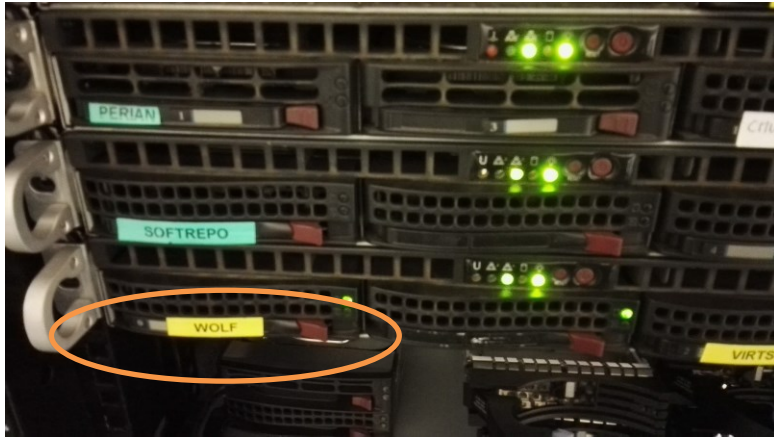


## Místnosti:

- 0.18 Serverovna A4/UKB
- 1.18 Počítačová učebna A4/UKB
- 2.11 Seminární místnost A4/UKB
- 0.57 Seminární místnost (knihovna) A4/UKB

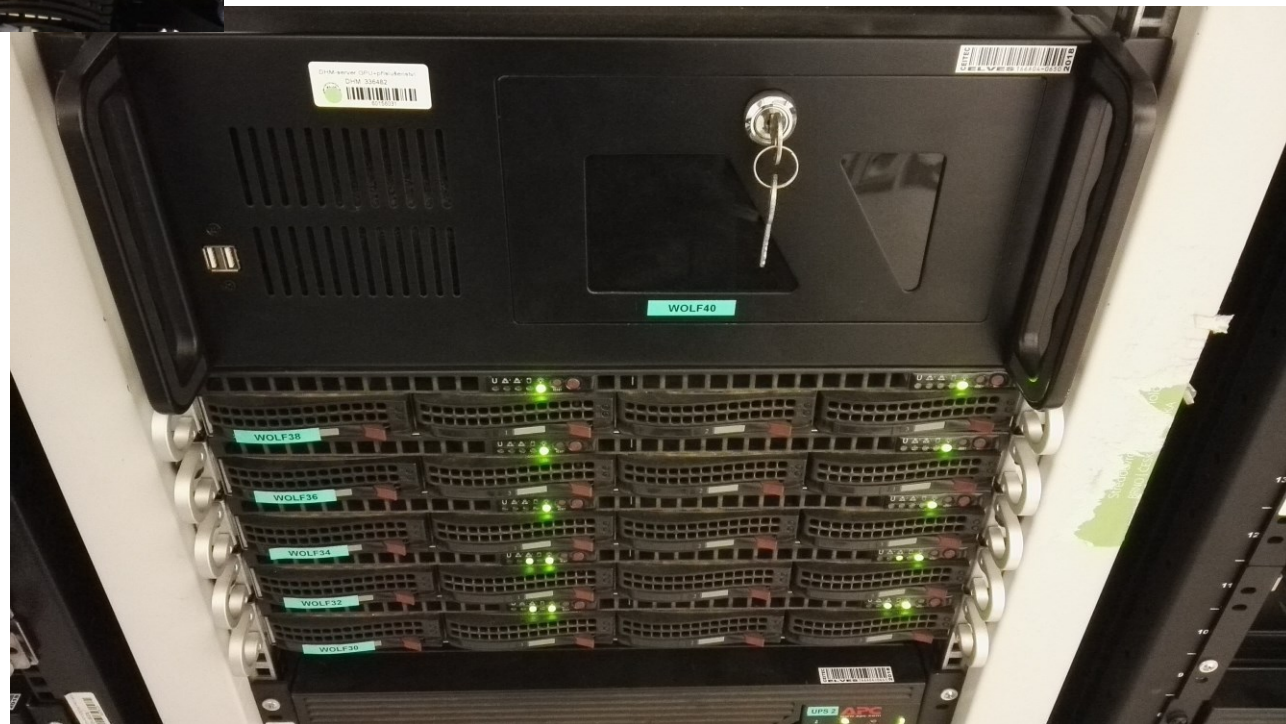
Operační systém: **Ubuntu 18.04 (Bionic) LTS**  
(<http://www.ubuntu.com/>)

# Server a výpočetní uzly



Hlavní server klastru WOLF

Výpočetní uzly klastru WOLF



# Pravidla používání

**Klastr WOLF je určen výhradně pro účely výuky či pro vědeckou práci v rámci Národního centra pro výzkum biomolekul.**

**Klastr WOLF je vysloveně zakázáno používat pro:**

- stahování nelegálního obsahu (autorsky chráněná díla apod.)
- rozesílání virů, spamů, nevyžádané pošty a podobných materiálů
- prolomení ochrany jiných počítačů
- čtení, mazání či změnu nechráněného obsahu souborů jiných uživatelů

**Závazná jsou pravidla užívání počítačové sítě Masarykovy univerzity:**

[https://is.muni.cz/auth/do/mu/Uredni\\_deska/Predpisy\\_MU/Masarykova\\_univerzita/Smernice\\_MU/SM10-17/](https://is.muni.cz/auth/do/mu/Uredni_deska/Predpisy_MU/Masarykova_univerzita/Smernice_MU/SM10-17/)

**Přihlašovací jméno a heslo tvoří identitu uživatele a proto ji zásadně nesdělujeme třetím osobám, neukládáme či zasíláme (např. e-mailem) v nešifrované formě!**

# Pravidla používání ....

## Na klastru WOLF je dále vysloveně zakázáno:

- spouštět úlohy na čelním uzlu (wolf.ncbr.muni.cz)
- spouštět úlohy kdekoliv v domovském adresáři (obzvláště datově náročné úlohy)
- spouštět úlohy na pracovních stanicích v průběhu výuky (pokud není povoleno vyučujícím)

**Časově delší úlohy je nutné spouštět pomocí dávkového systému.**  
Bližší informace v C2115 Praktický úvod do superpočítání.



# Správci klastru – řešení problému

Než kontaktujete správce, **konzultujte** svůj problém s vaším kolegou, vyučujícím nebo školitelem. Pokud problém nevyřešíte, **oznamte problém správcům** (LCC Support) e-mailem na

**support@lcc.ncbr.muni.cz**

Ve zprávě uveďte

- Popis problému, název příkazu
- Jméno uživatele, stroje
- Kopie chybového výstupu (celý od zadání příkazu)

Podrobnosti:

<https://einfra.ncbr.muni.cz> -> Uživatelská podpora

# Cvičení 1

Přichystejte si vhodné přihlašovací jméno a heslo, které budete používat pro přístup na klastr WOLF. Přihlašovací jméno volte s vědomím, že se jedná zároveň o účet v národní E-Infrastruktuře (např. při registraci do MetaCentra budete používat stejné přihlašovací údaje). **Upozorňuji, že přihlašovací jméno není možné po registraci změnit. Heslo musí být silné.**

1. Založte si účet na klastru WOLF. O založení účtu se žádá zde:

<https://wolf.ncbr.muni.cz> → Správa účtů



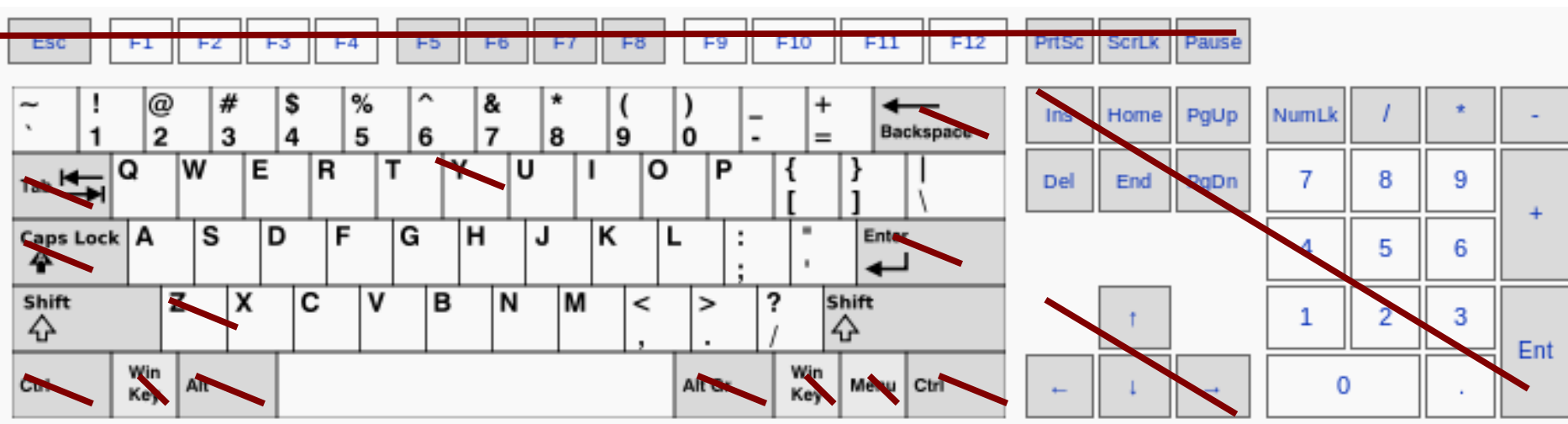
Přihláška do skupiny 'students 2020/2021'

Před vyplněním přihlášky bude ověřena vaše identita a status studenta. **K autentizaci zvolte Masarykova univerzita, Vaše identita bude poté ověřena vůči Informačnímu systému MU.** Samotná přihláška má DVĚ části. První část je formální registrace do virtuální organizace NCBR@MUNI. Druhá část pak registrace do skupiny students.

**K vytvoření účtu na klastru WOLF dojde zhruba do dvou hodin od schválení přihlášky správcem.**

# Volba hesla

- Heslo by mělo být dostatečně silné. Mělo by obsahovat kombinaci písmen (malých a velkých), číslic a speciálních znaků.
- Při zadávání hesla nepoužíváme numerickou část klávesnice, speciální klávesy a přemykače kromě klávesy Shift. Vyvarujete se tak problémům se zadáváním hesla na jiných počítačích.



Výchozí klávesnice na klastru WOLF je anglická (EN).

# Změna hesla / Zapomenuté heslo

Standardním příkazem pro změnu hesla v prostředí linuxu je příkaz **passwd** (man passwd). Na klastru WOLF jej však není možné použít z důvodu využívání externího správce uživatelských účtů Perun (<https://perun.cesnet.cz>).

Pro změnu hesla (či reset hesla, pokud jste jej zapomněli) tak musíte použít správce eINFRA profile. Bližší informace naleznete zde:

<https://einfra.ncbr.muni.cz> -> e-INFRA profil