

AFRIKA

Fyzicko-geografická část

Hornoguinejská vysočina

RNDr. Martin Culek, Ph.D.

Geografický ústav MU

S použitím fotografií z internetu, především GoogleEarth

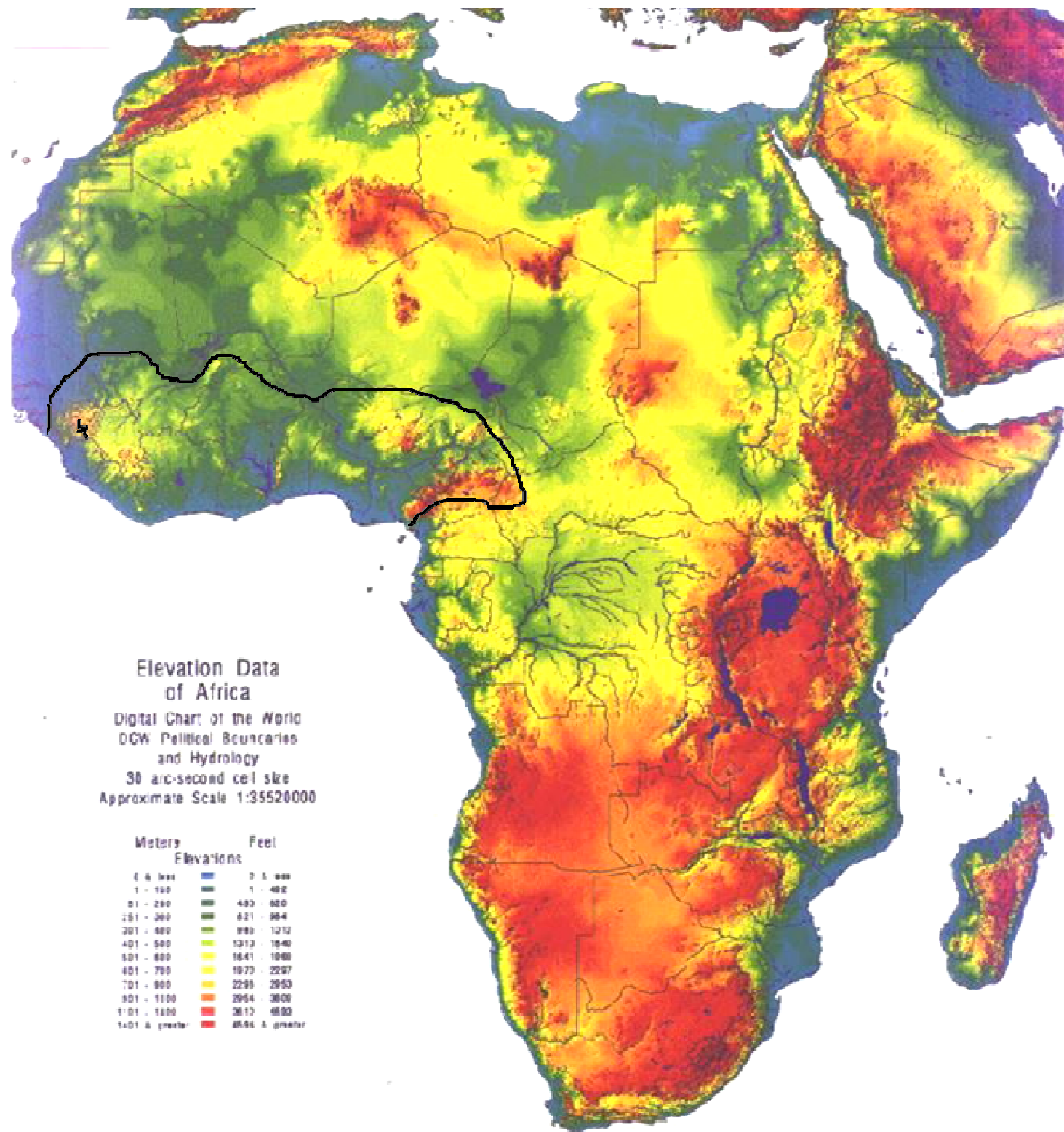


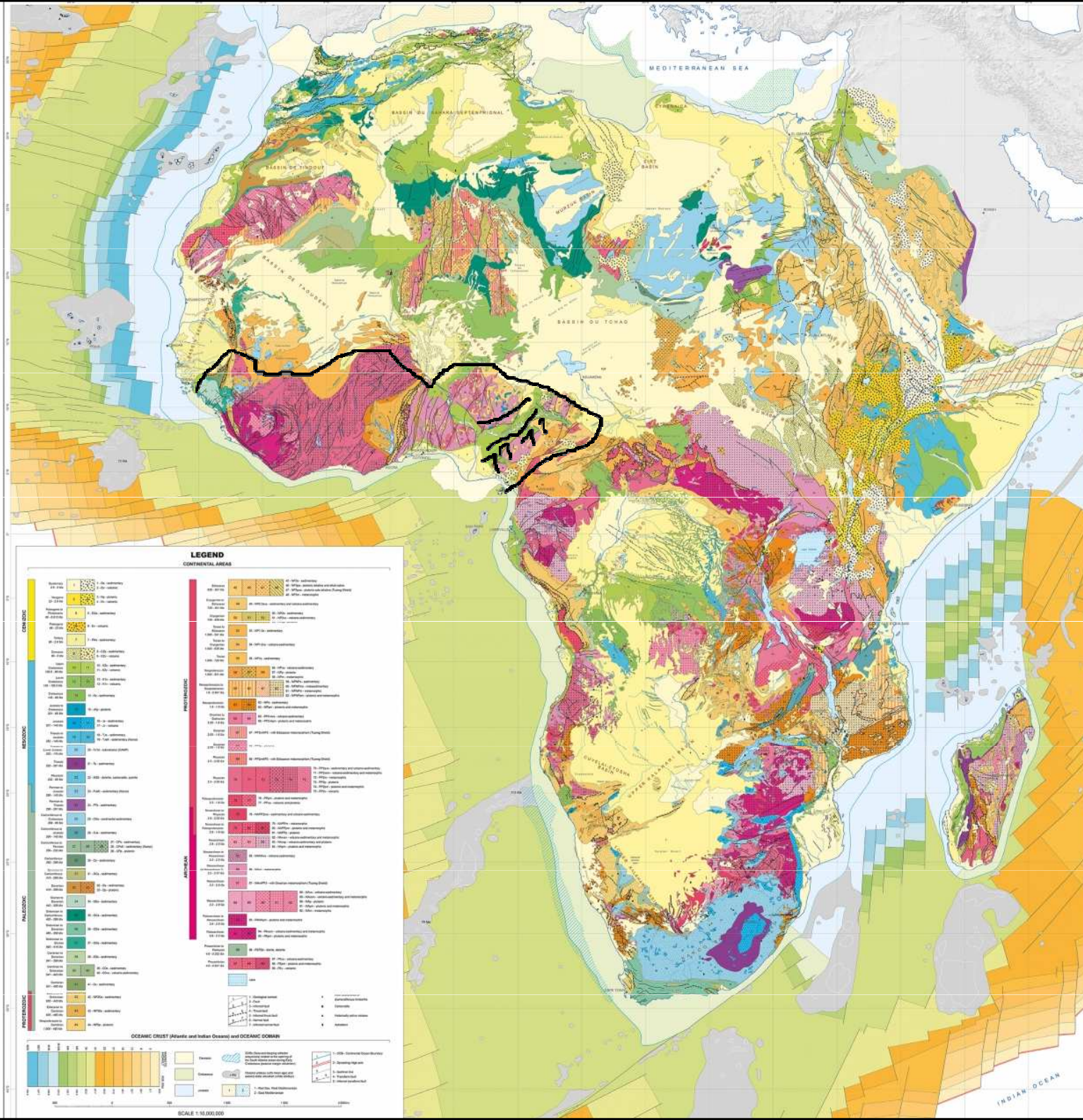
Hornoguinejská vysočina_1

- Od Senegalu po Kamerun – ohran. Saharu, zachycuje srážky
- Asymetricky zdvižená část Afrického štítu – nejvyš. vrcholy při z. a j. okraji kry – [prm. Nigeru](#)
- Krystalinikum + oj. prvohorní pískovce.
- - masiv Loma (Loma Mansa 1945 m).
- Jinak často plošiny kolem 700 m n.m, S-J údolí.
- Voltská pánev (Ghana, nádrž)
- S-J Tožské hory (920 m) – v Togu, nejvyš., výr. hřbet.



Hornogvinejská vysočina – hypso-metrie



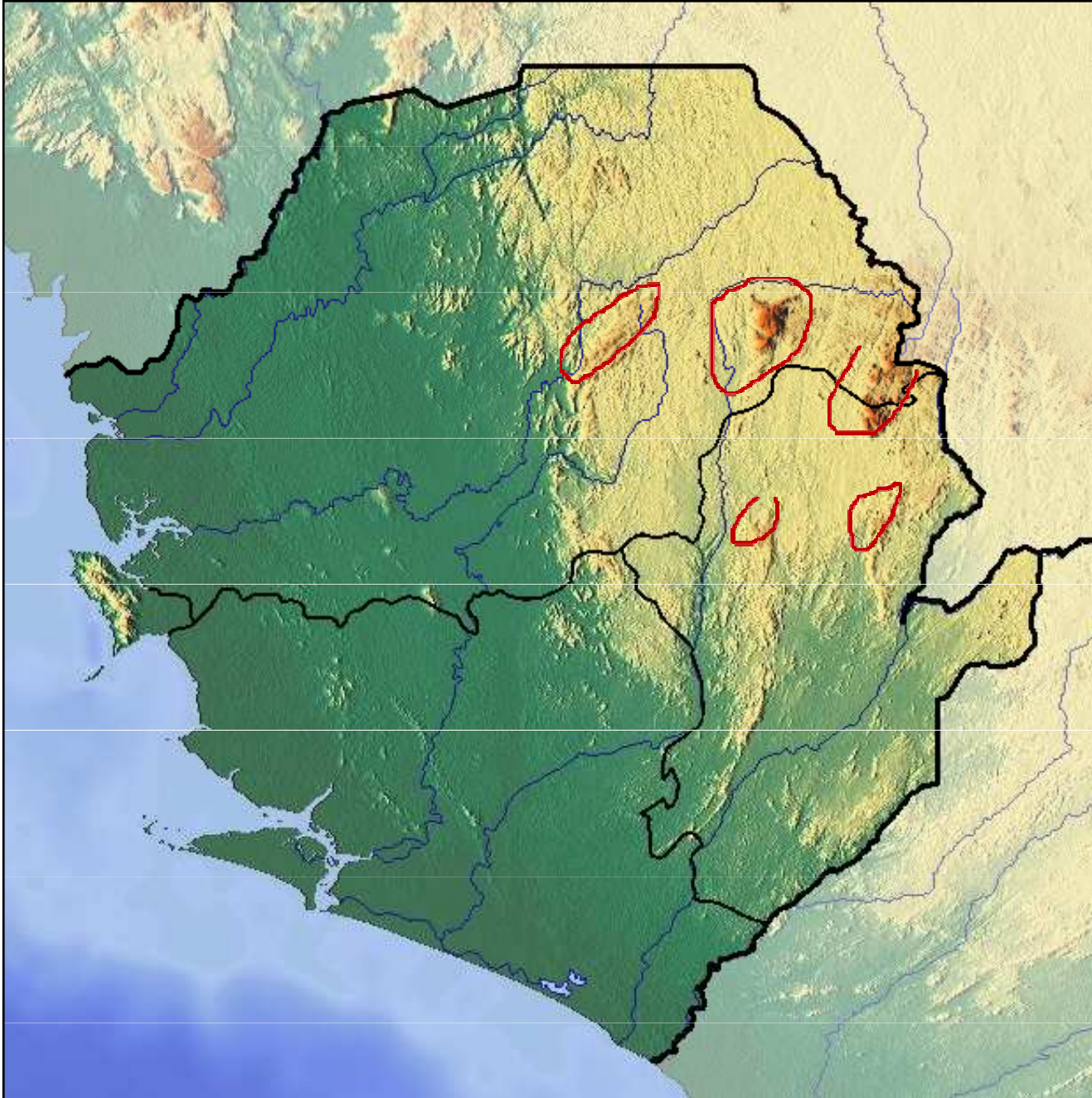


Hornoguinejská vysočina

Červeně a růžově jsou hlubinné vyvřeliny a metamorfity (tj. krystalinikum). Čím bledožlutější barva, tím mladší sedimenty.



Sierra Leone





Obecně zde vrcholy holé.
Lesy v ca 1300 m





Masiv Loma Mansa, vrchol Bintumani
1945 m, okolo pahorkatina 400-500 m





Zdrojnice ř. Nigeru





Žulové klenby





NP Mt. Nimba. ca 1200 m
UNESCO, 200 endemiti

Hornoguinejská vysočina_2

- V – Nigérie - Baučská vysočina – rulové plató Jos (1100-1400 m n.m.) + zdvižené kry žul s bornhardty – Shere Hills **1781 m**.
- Okolo prolomy – tvořící se rift. Sev., vých. plošiny 600-800 m.
- JV: z. Kamerun – Amadauská vysoč. – krystal. + lávová pole (**3008 m**) + sopky – zlom JZ-SV. kráterová a maarová jezera (Nyos!).
- Kamerun – **4070 m**,
- Okolo plošiny 600-800 m.





Planina Jos, 1200 m





Žulové kry planiny Jos





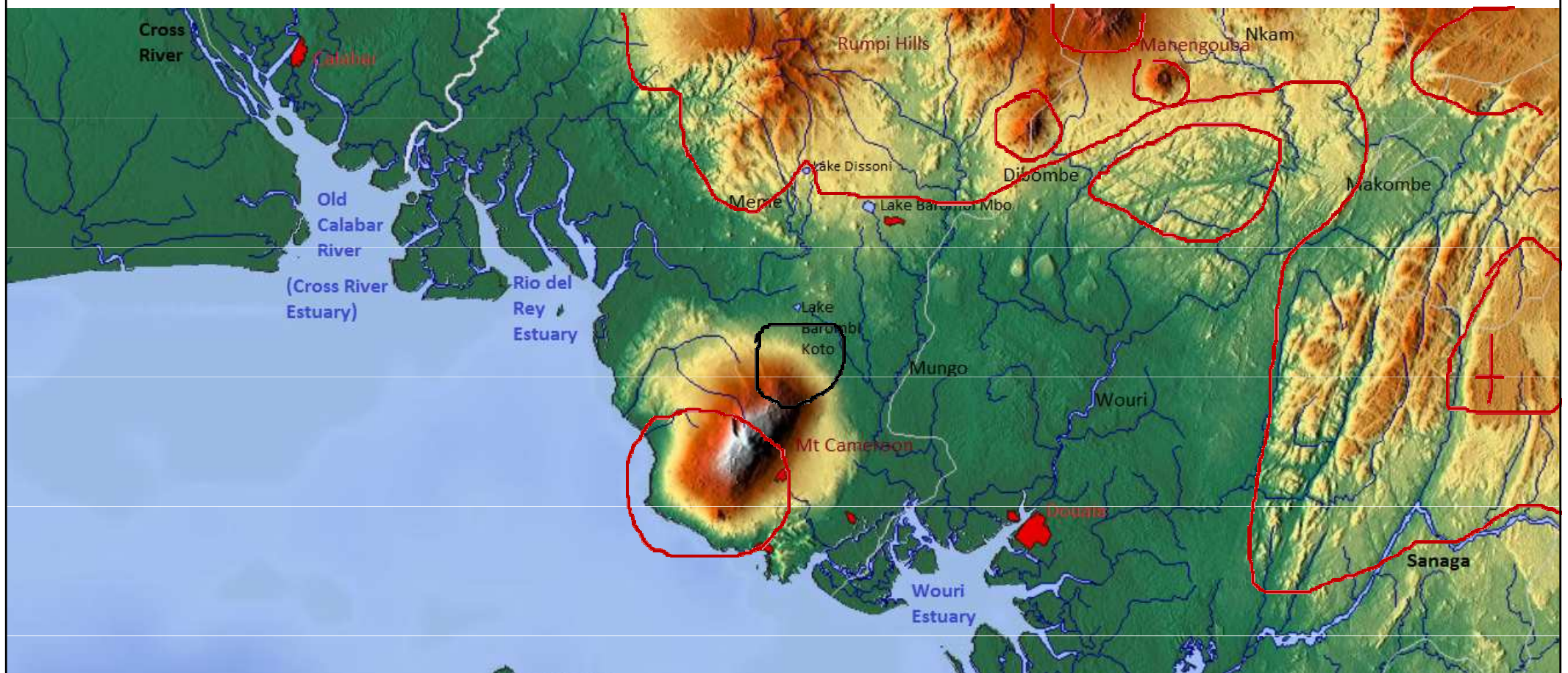
Okolí hl. města Abuja





Zuma Rock_Nigérie, u hlav. města Abuja,
sídlí božstva, typické i jinde





Adamauská vysočina + Hora Kamerun

– celé pohoří, d= 50 km. 4090 m. Poslední erupce 2012. Jedna z nejaktivnějších afr. sopek. 11.000 mm srážek

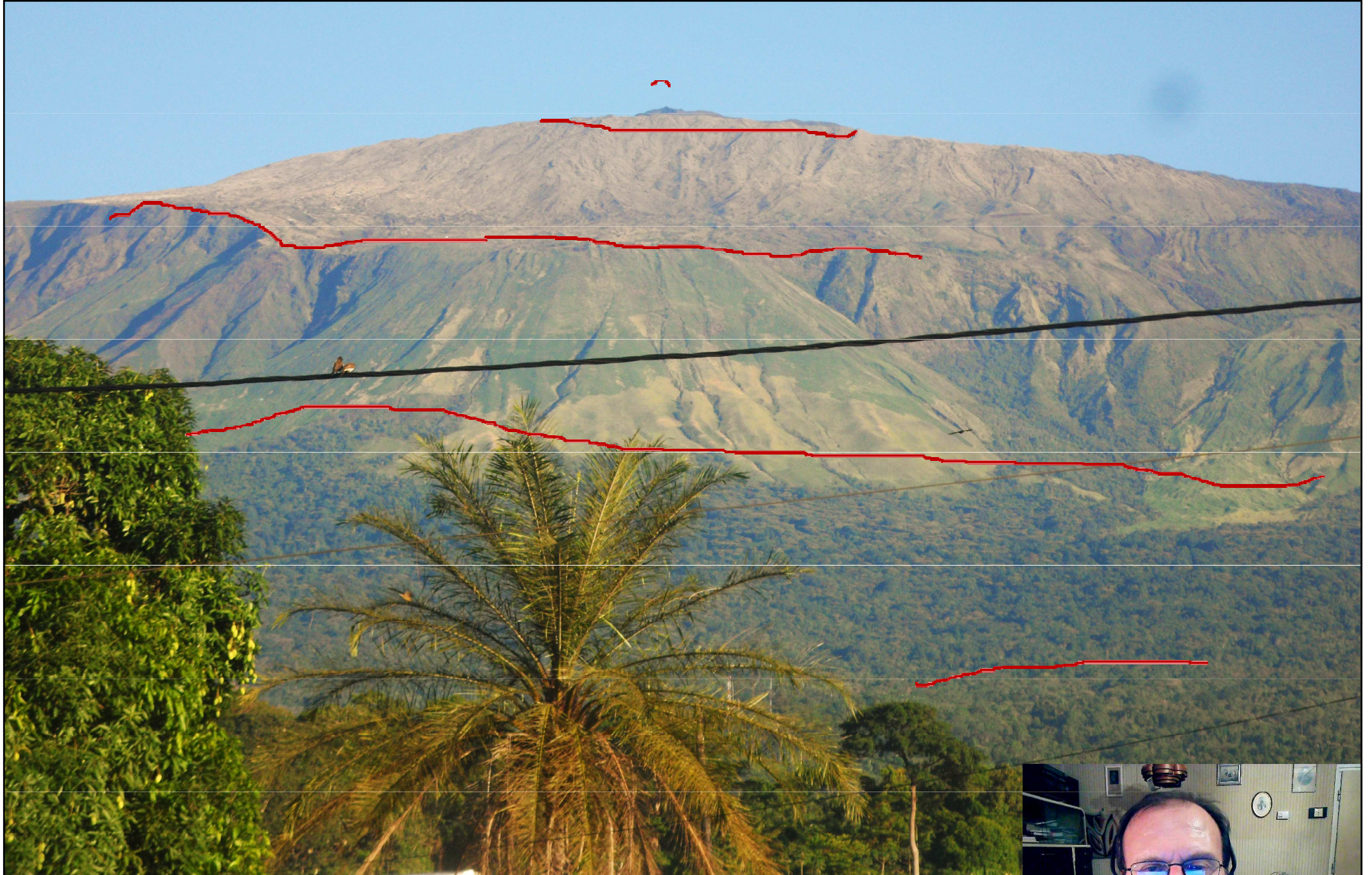




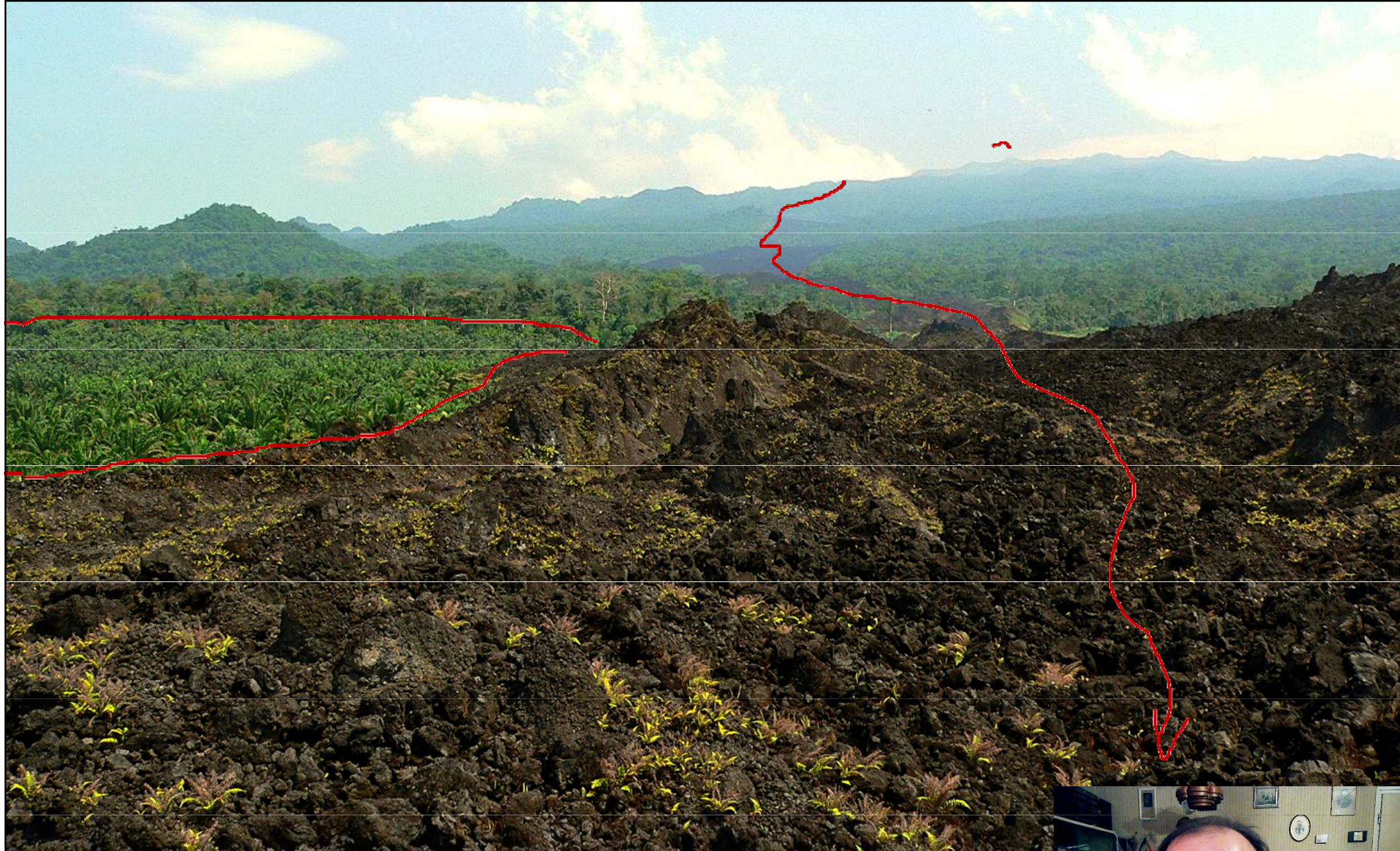
Sopka od SV, suchá strana







- Sopka Kamerun od SZ



Lávový proud z r. 1999



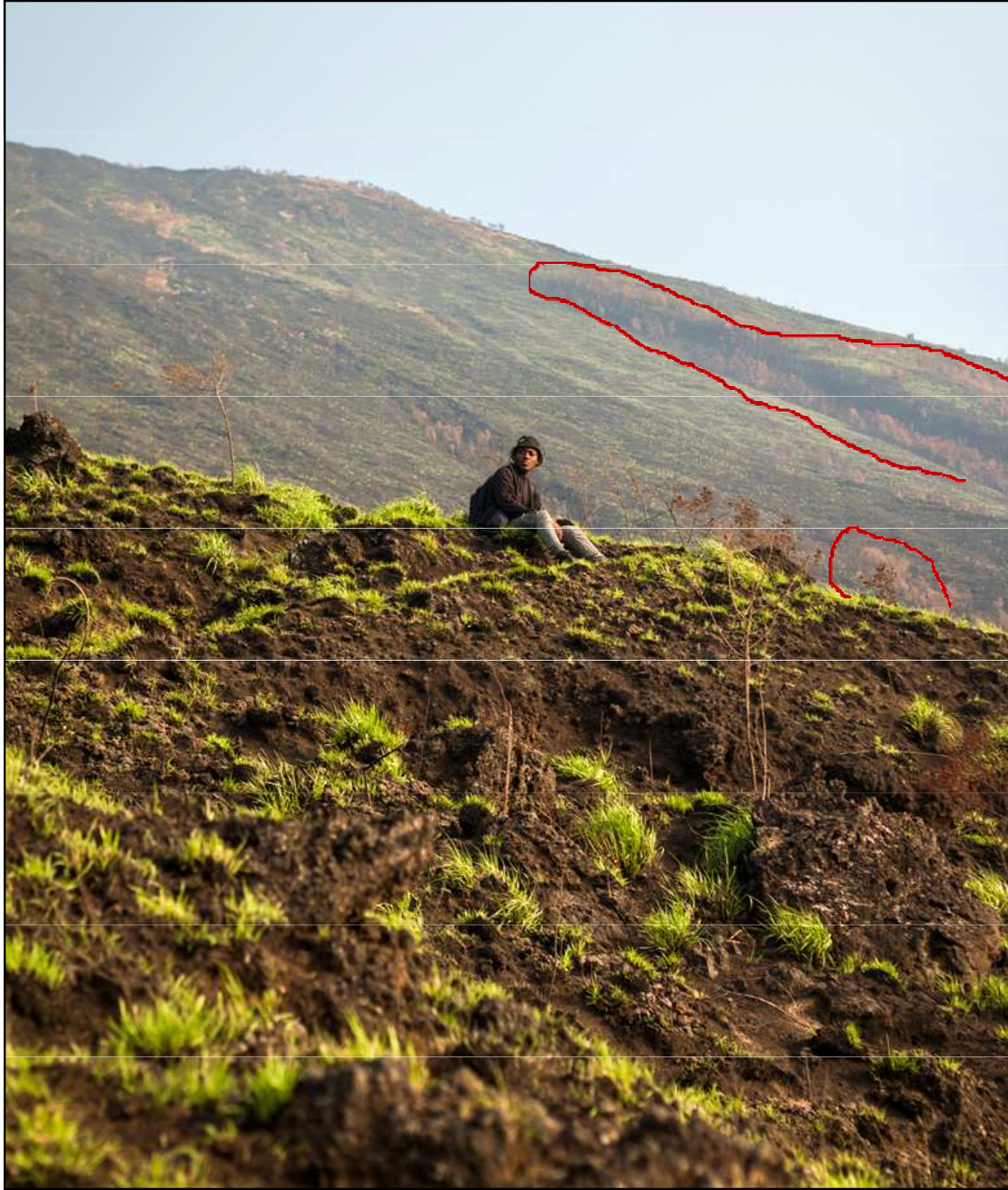


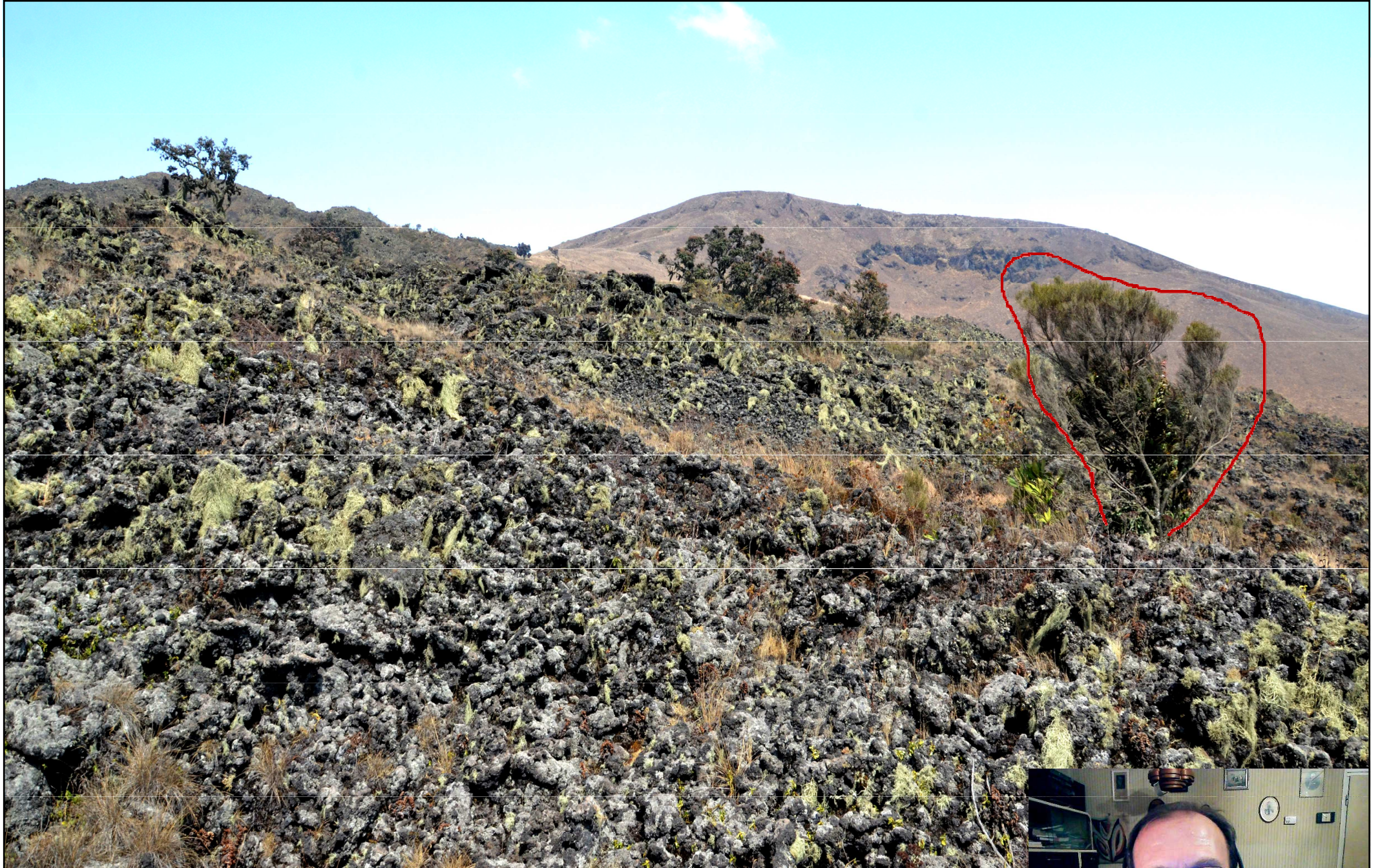
Degradační stadium mlžného pralesa





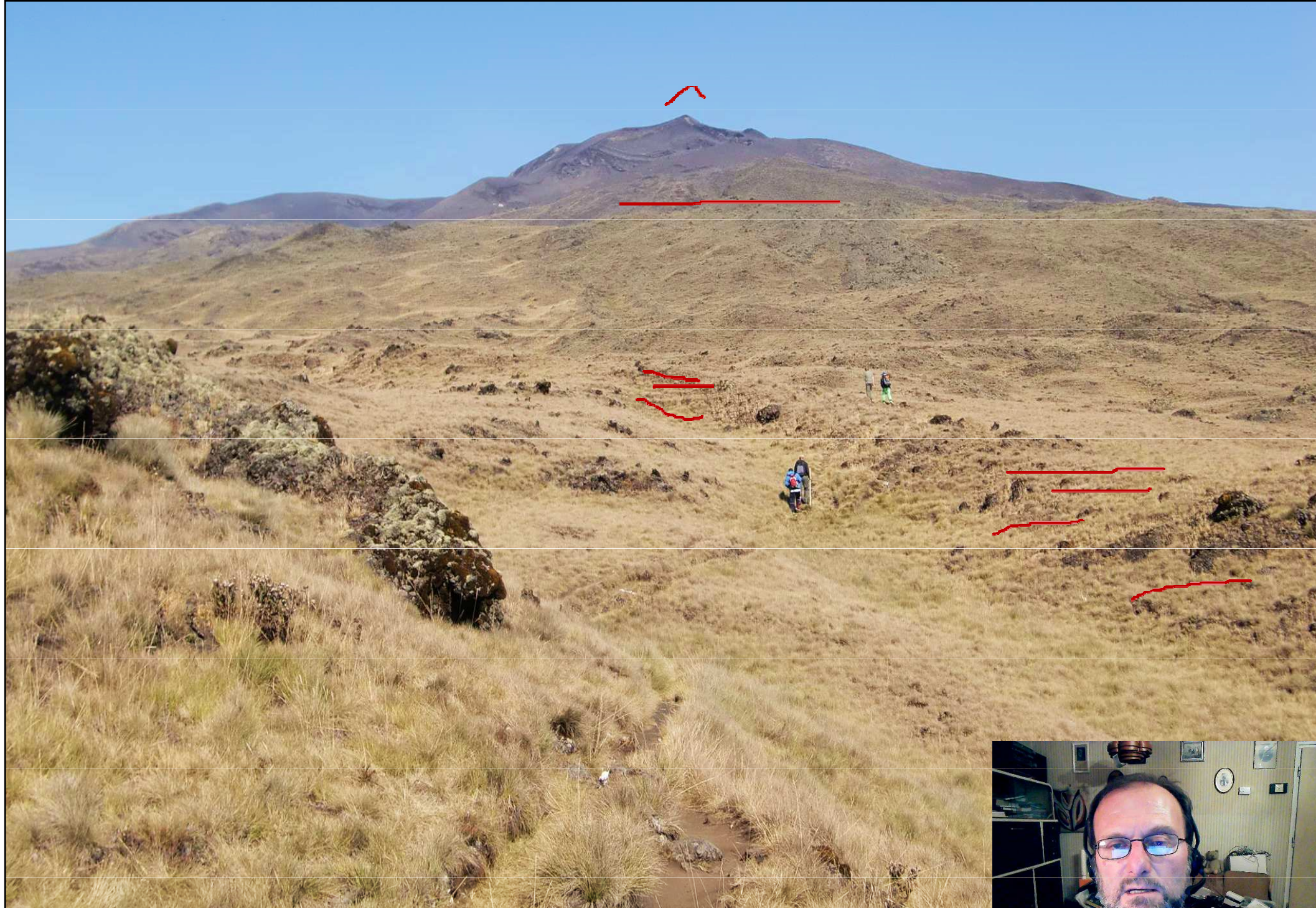






Vřesovce – subalpinský stupeň





Hřbet „subalpinský stupeň“, zbavený dřevin







Vrcholy v r. 2000



Exploze v r. 1999





Adamauská vysočina, lávové tabule, sopky,
Většinou staré. Zde lávová tabule, 2740 m





Úrodné





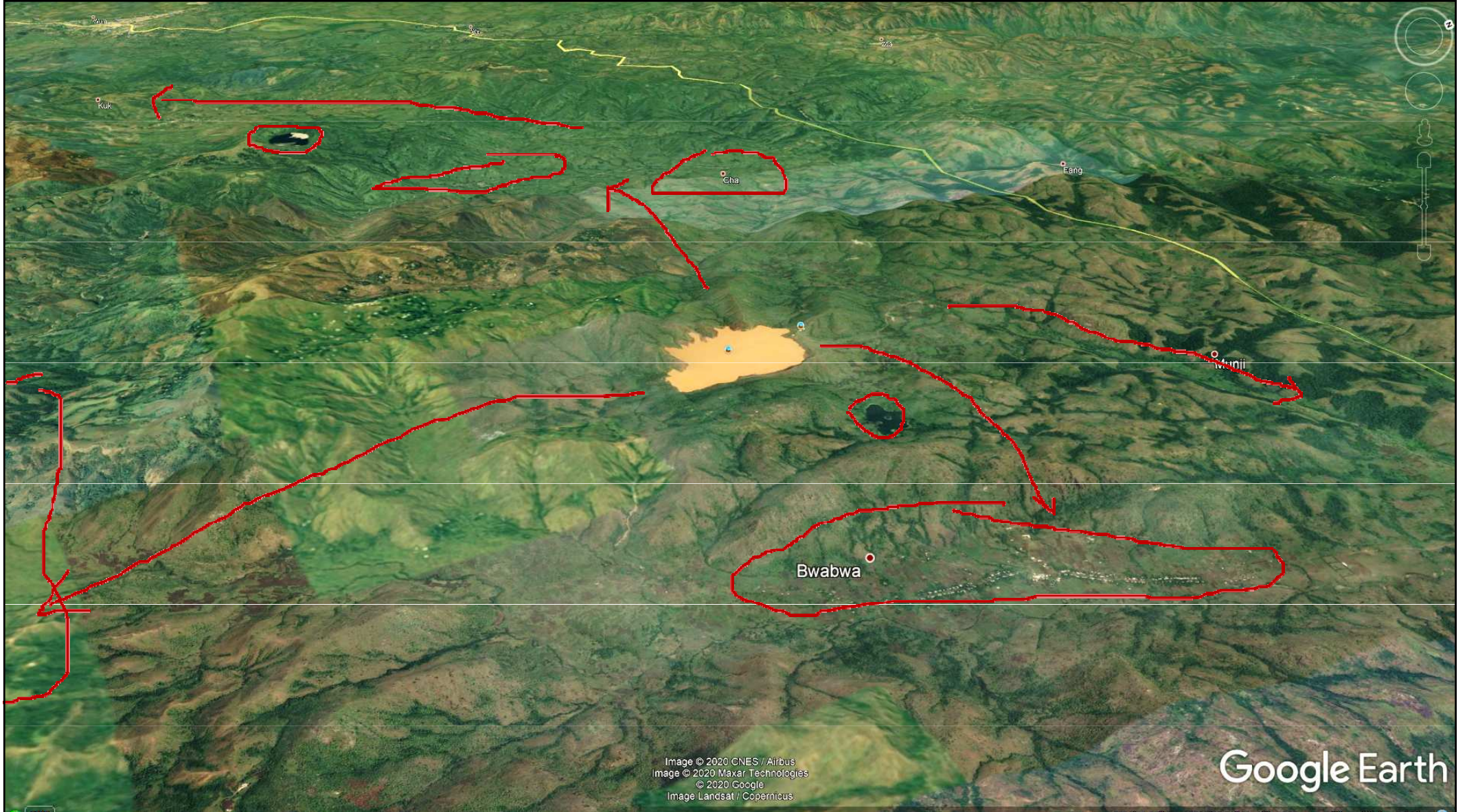
Adamauská vysočina,
okraj lávové tabule - hory





Jedno z kráterových jezer





- Jezero Nyos, $d=2$ km



Jezero Nyos - 21.8. 1986 uvolnění 1,2 km² CO₂, přesycená voda při dně, zdvih vody a pěny o 100 m, tsunami 70 m, a pak 50 m mocná lavina CO₂ (+H₂S) zabila živočichy vč. hmyzu do 23 km. 1746 obětí +dobytek. Foto: jezero 8 dní po té.





Tentýž problém v jezeře Kiwu aj.



