

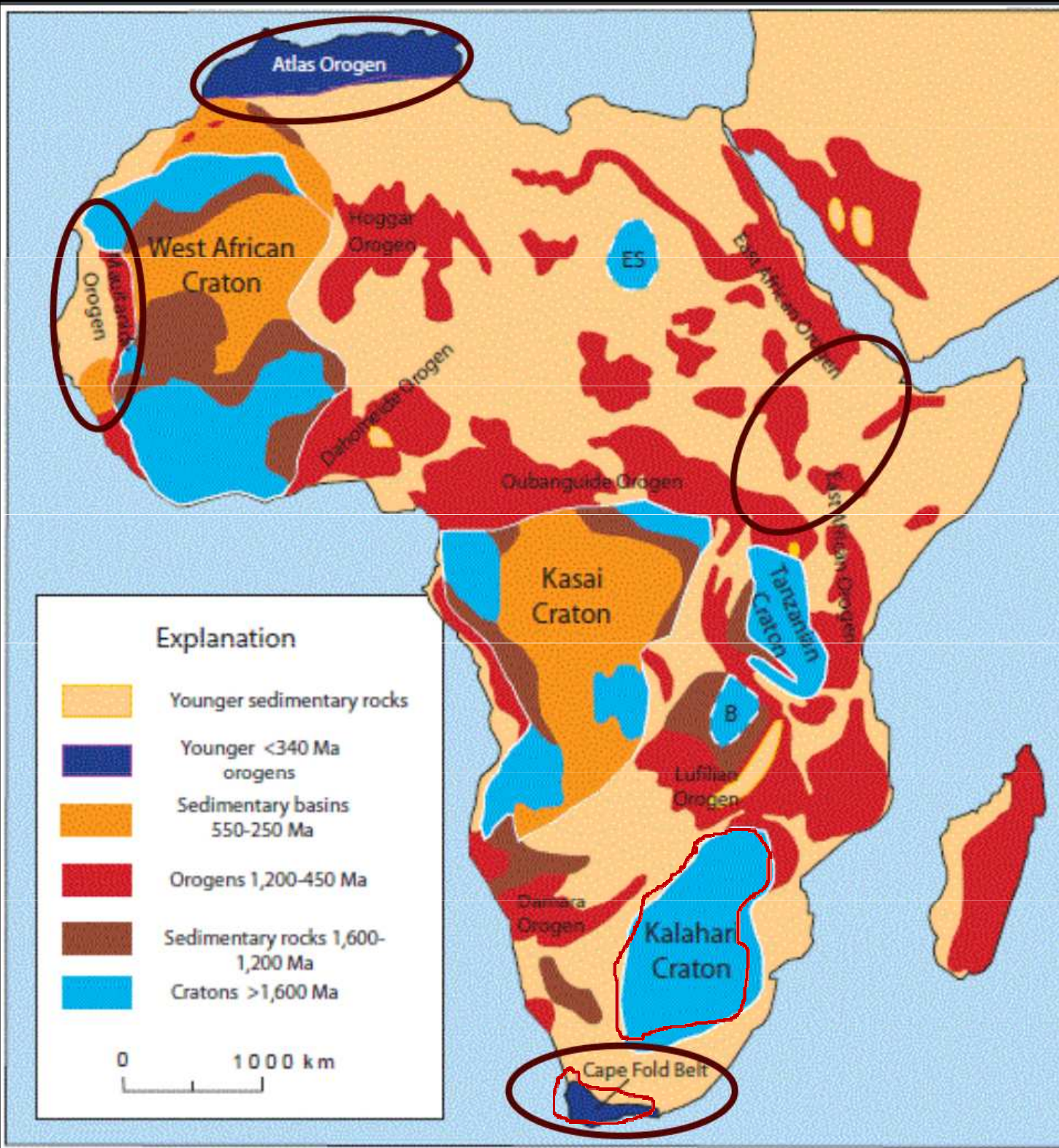
AFRIKA

Fyzicko-geografická část

RNDr. Martin Culek, Ph.D.



Staré fáze vývoje Afriky



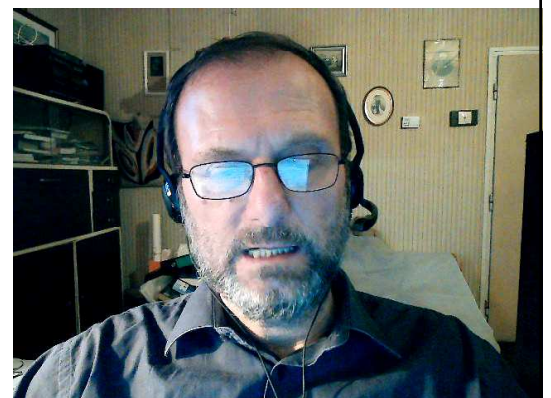
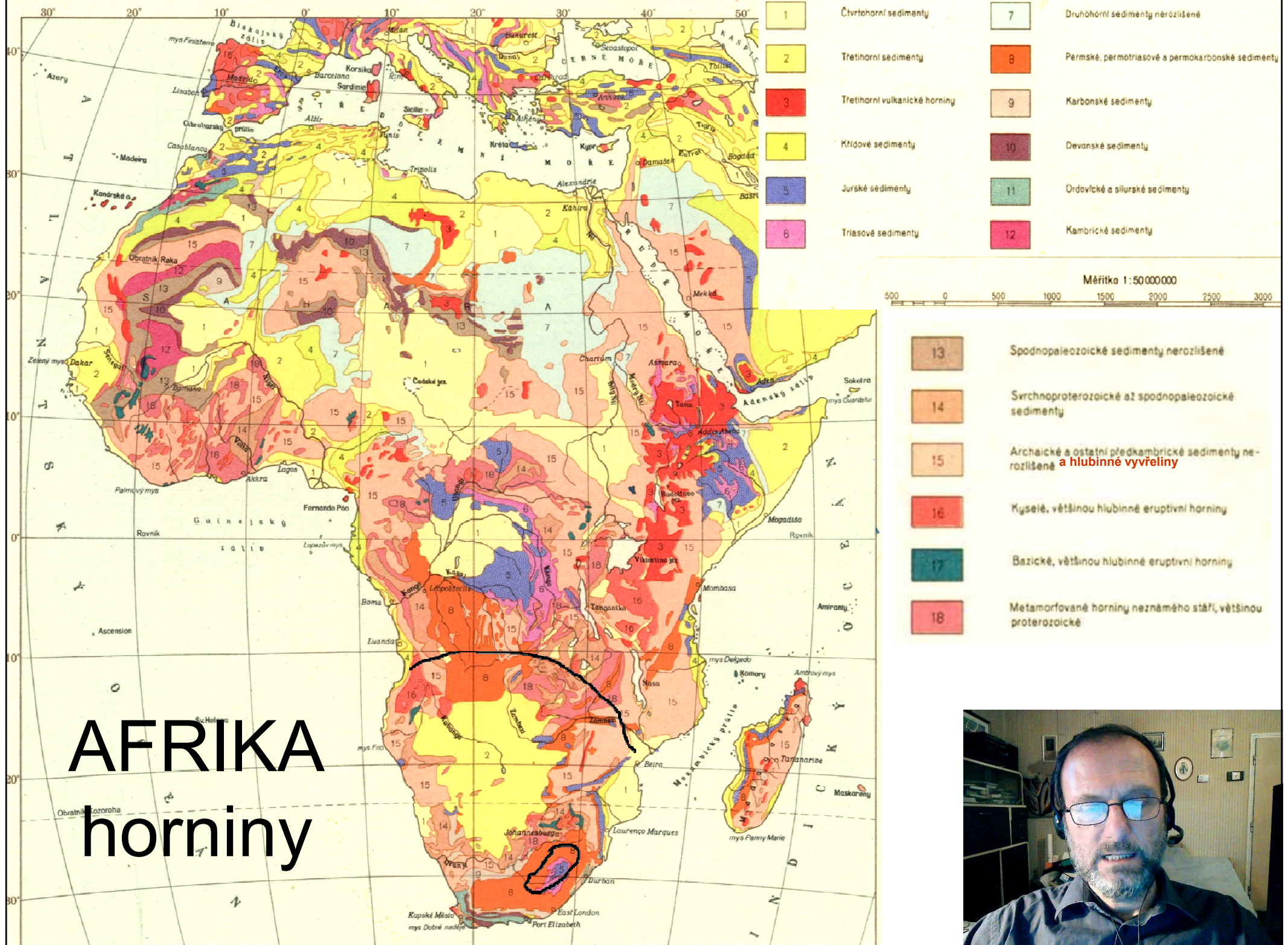
Jihoafrický štít - geologie

- Opakované zdvihy → denudace a zarovnávaní → sedimentace v pánvích.
- Sedimentační pánve j. Afriky:
 - kapská formace (starší paleozoikum),
 - formace Karroo (mladší paleozoikum – mesozoikum) – již nevrásněna, stolové hory,
 - kalaharská formace (terciér).
- Karbon – perm: zalednění.

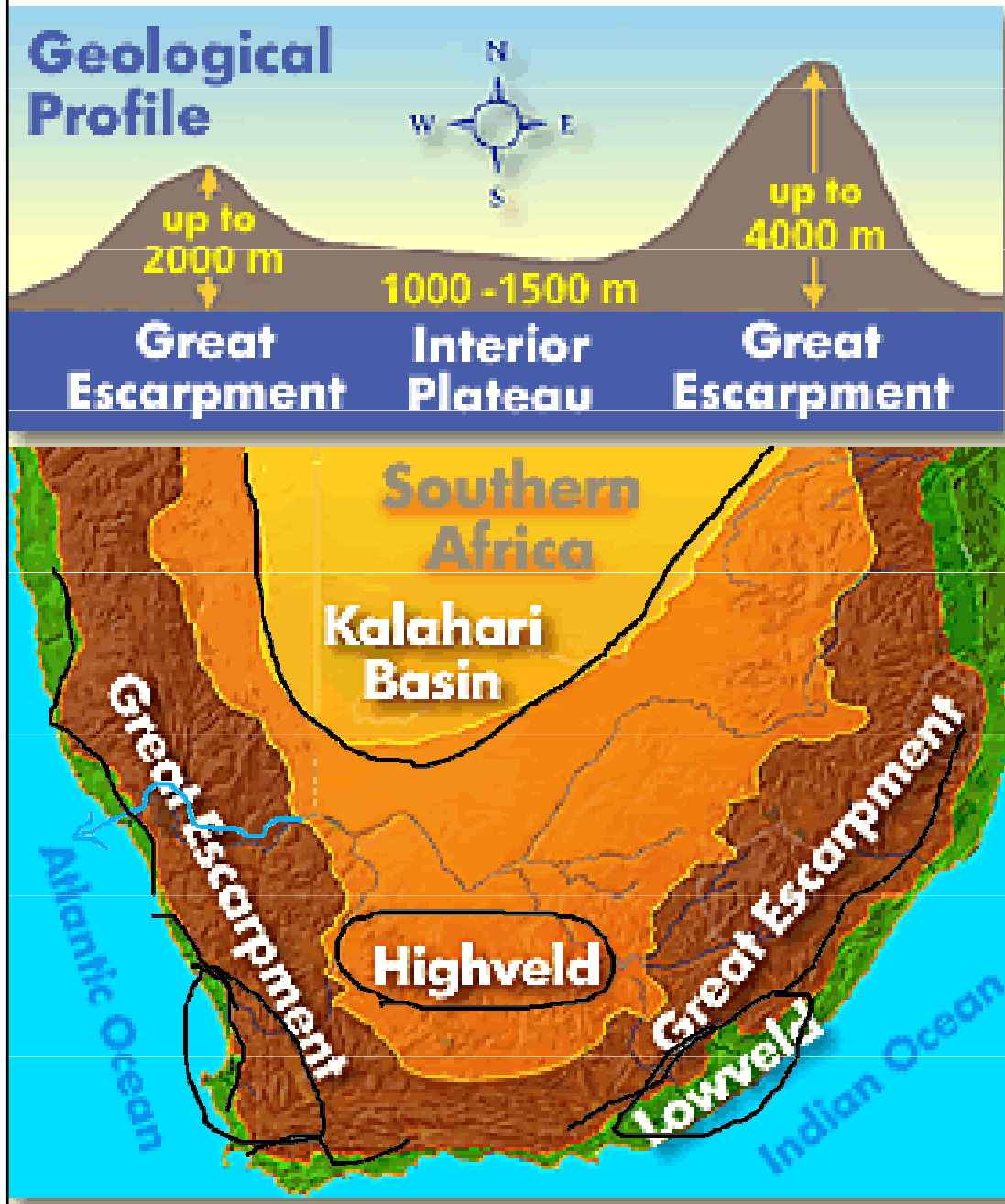
Megasynklinála již od konc. paleozoika, obvod – ukloněné plošiny a pohoří.

- Vznik oceánu X zdvižení nejjiž. Afr. => příkré okraje jižní Afr.: Great Escarpment





„Velký sráz“ – jižní Afrika



- Great Escarpment – 2000 m; v. část Dračí hory.
- Lowveld – pobřežní nížina.
- Highveld – náhorní plošiny (1000 – 1700 m)



Pánev Kalahari_1

- **Dno pánve:** ploché, mírně zvlněné, **cca 900 m.** - zarostlé písky, savana a „šotty“.
- **Dílčí pánve:** Okavango→Makarikari Pan
- Etosha
- JAR – Hakskeepan, Verkneupan.
- Prořezávají se sem řeky Oranje a Zambezi



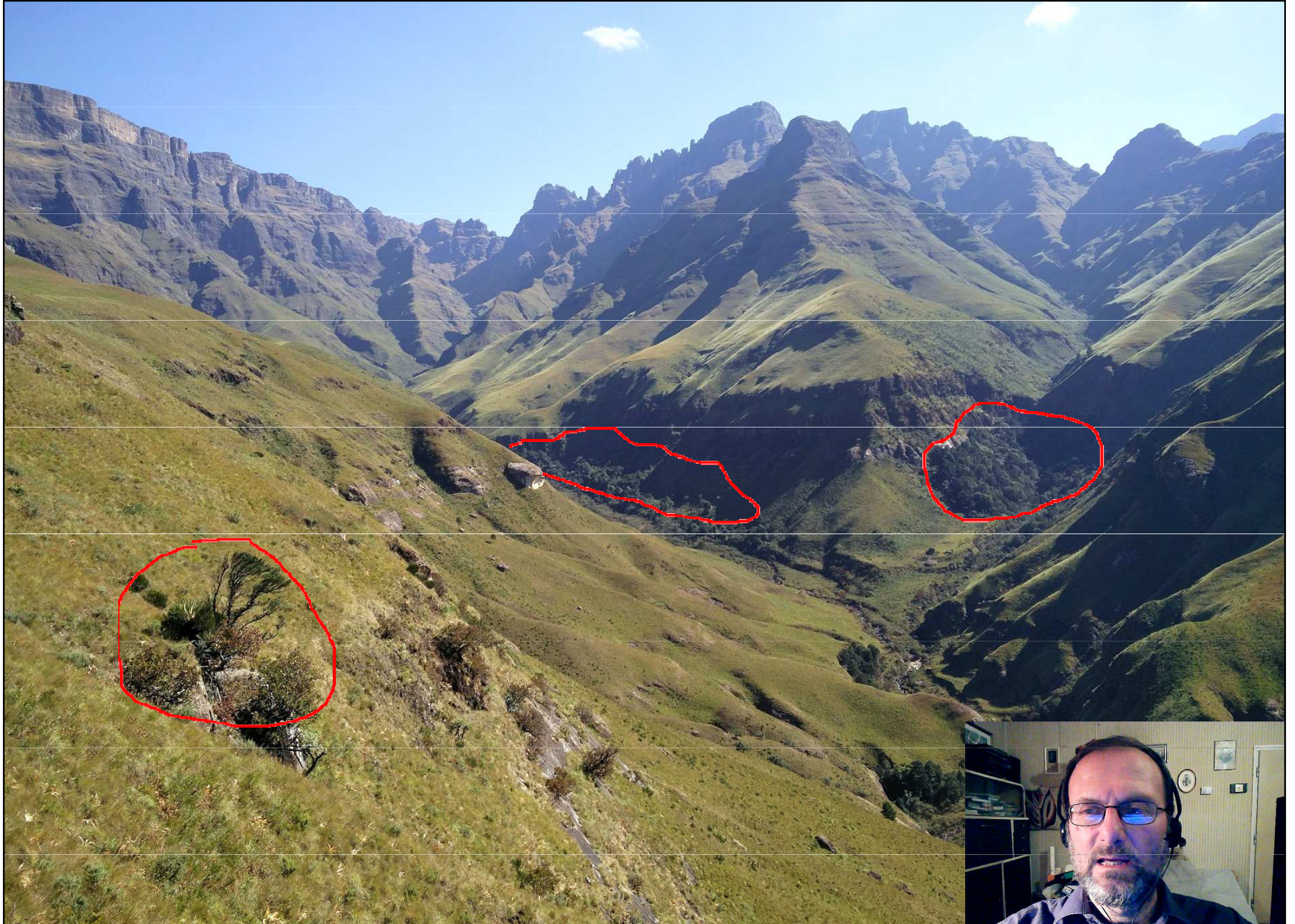
Pánev Kalahari_2

- **Okraje:**

- S: Lunda + Katanga – Cooper belt 1100 m -1892 m.
- V: Basutská náhorní plošina (1000-1480 m, Inyangani **2592 m**, NP).
 - krystalinikum (diamanty), paleozoické sedim. (zlato, černé uhlí), druhohorní lávový příkrov – podobně:
- J, JV: High Veld až Dračí hory (Thabana Ntlenyana **3482 m**).
Great Escarpment (2 – 2,5 km). Národní parky: Royal Natal NP (1947) - **Tugela F.** Ukahlamba Drakensberg – UNESCO.











Great Escarpment u TT









Tugela Falls
- v 5 stupních 948 m.





Thabana Ntlenyana **3482 m**



Pánev Kalahari_3

- Západní okrajové plošiny (?) více skupin, nejv. Damaraland (Awasberge **2484 m**).
- Great Namaland (2202 m) – paralelní údolí S-J - zlomy,
- JAR - Namaqualand (1707 m).
- Zambezi – zpětná eroze – peřeje, kaňon + Victoria F.
- Oranje – zpětná eroze - Augrabies F.



Namibie – Namaland: Keemanshop žula + stromové aloe





Oranje u výtoku z hor



Přítok Oranje z Namibie - Fish river



Kala- hari -Bots- wana





- Kalahari - duny





Snovač pospolitý







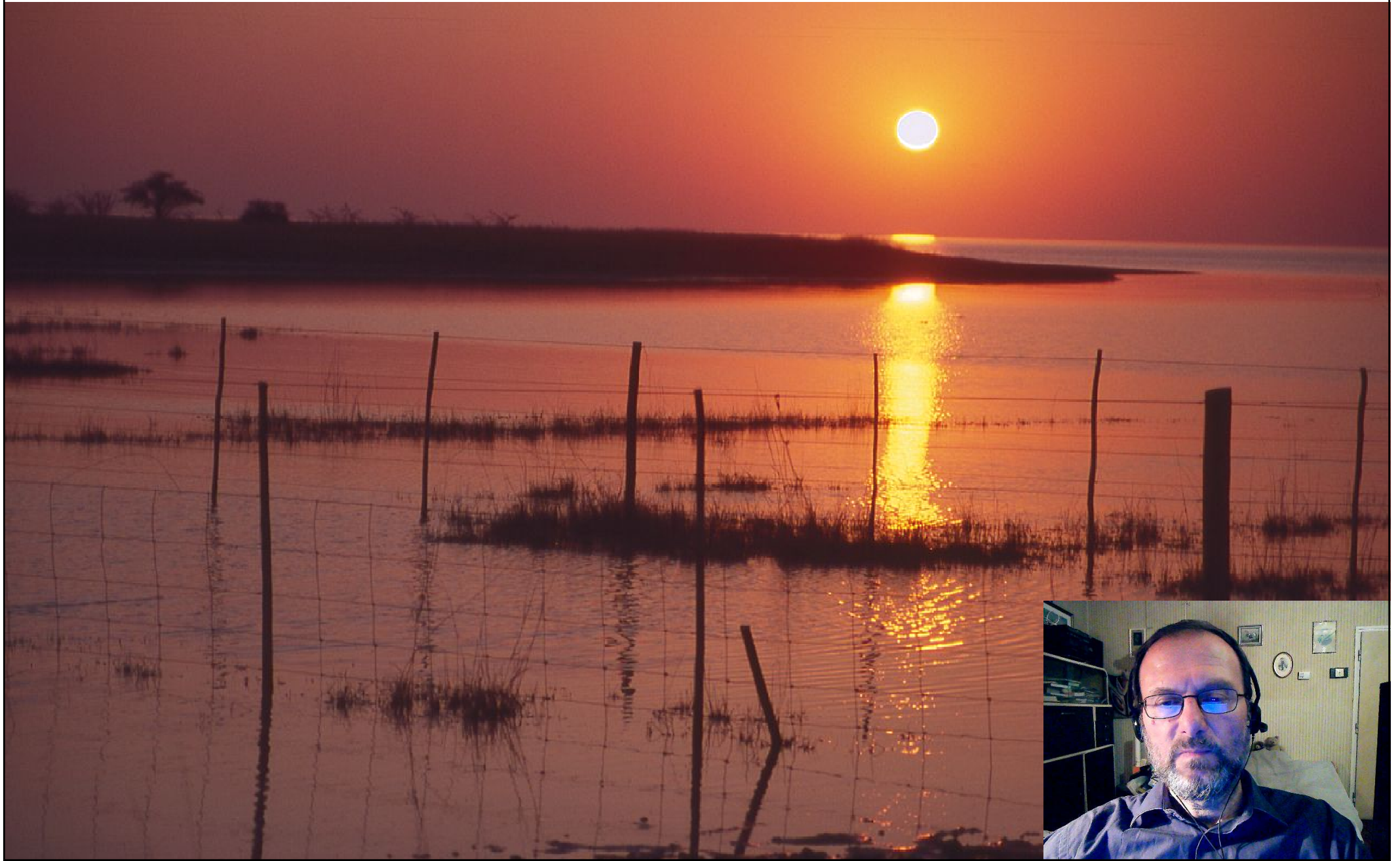


Makarikari Pan





Makarikari Pan



Augrabies Falls na ř. Oranje







500px

500px.com/photo/215961151

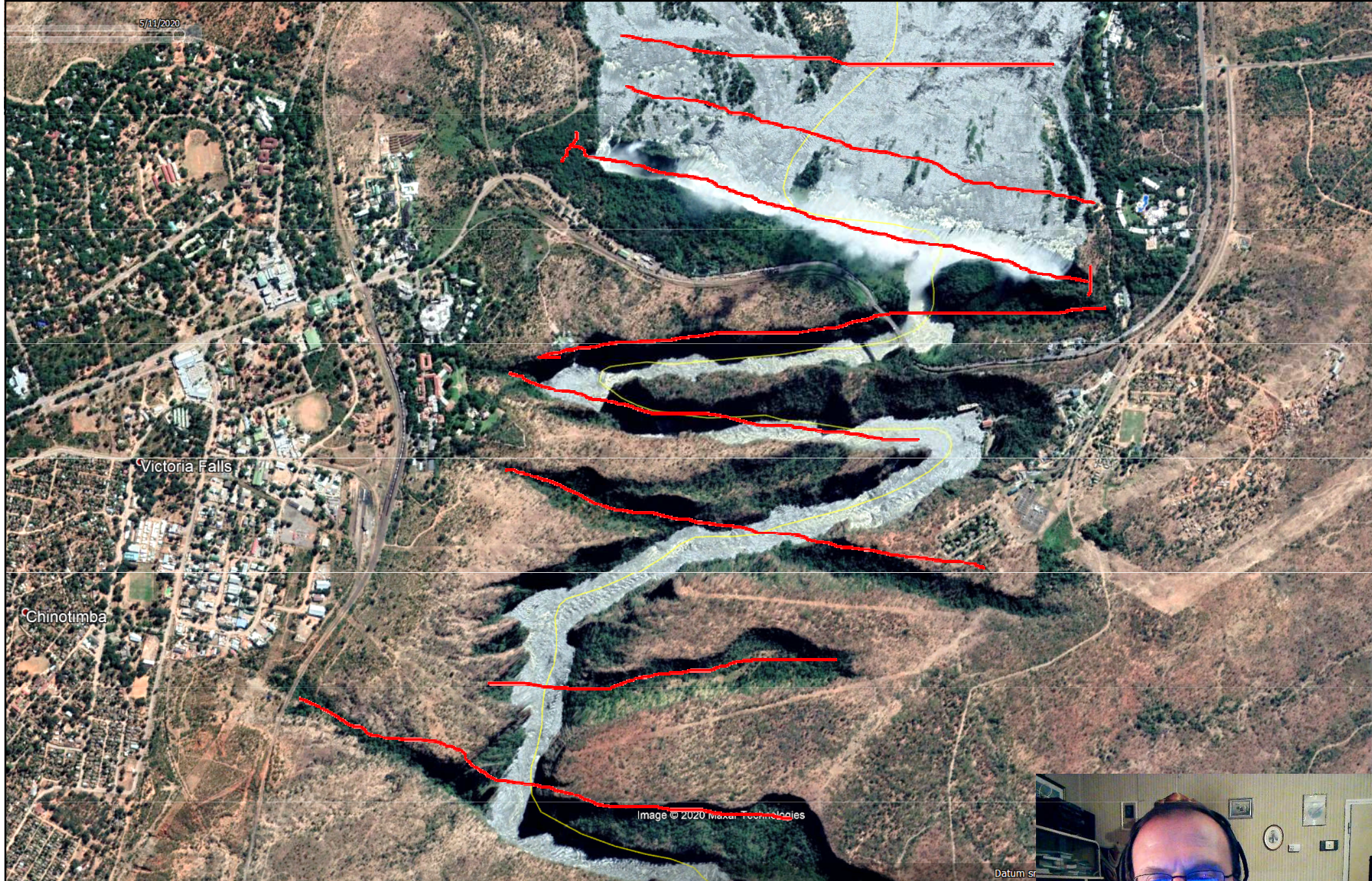


Zambezi v pánvi, 900 m n m.



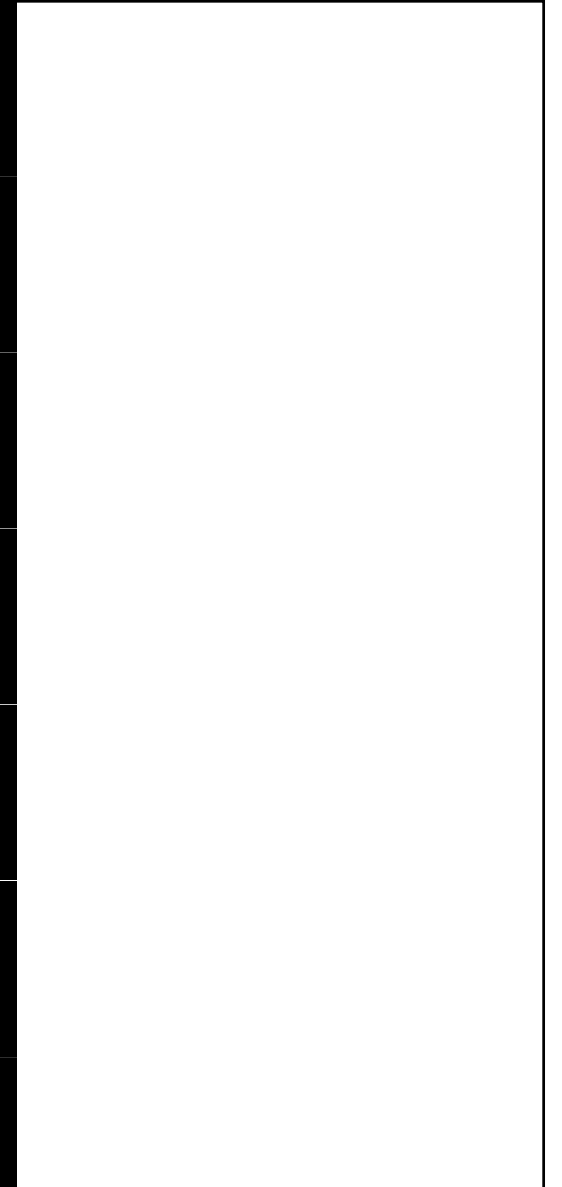
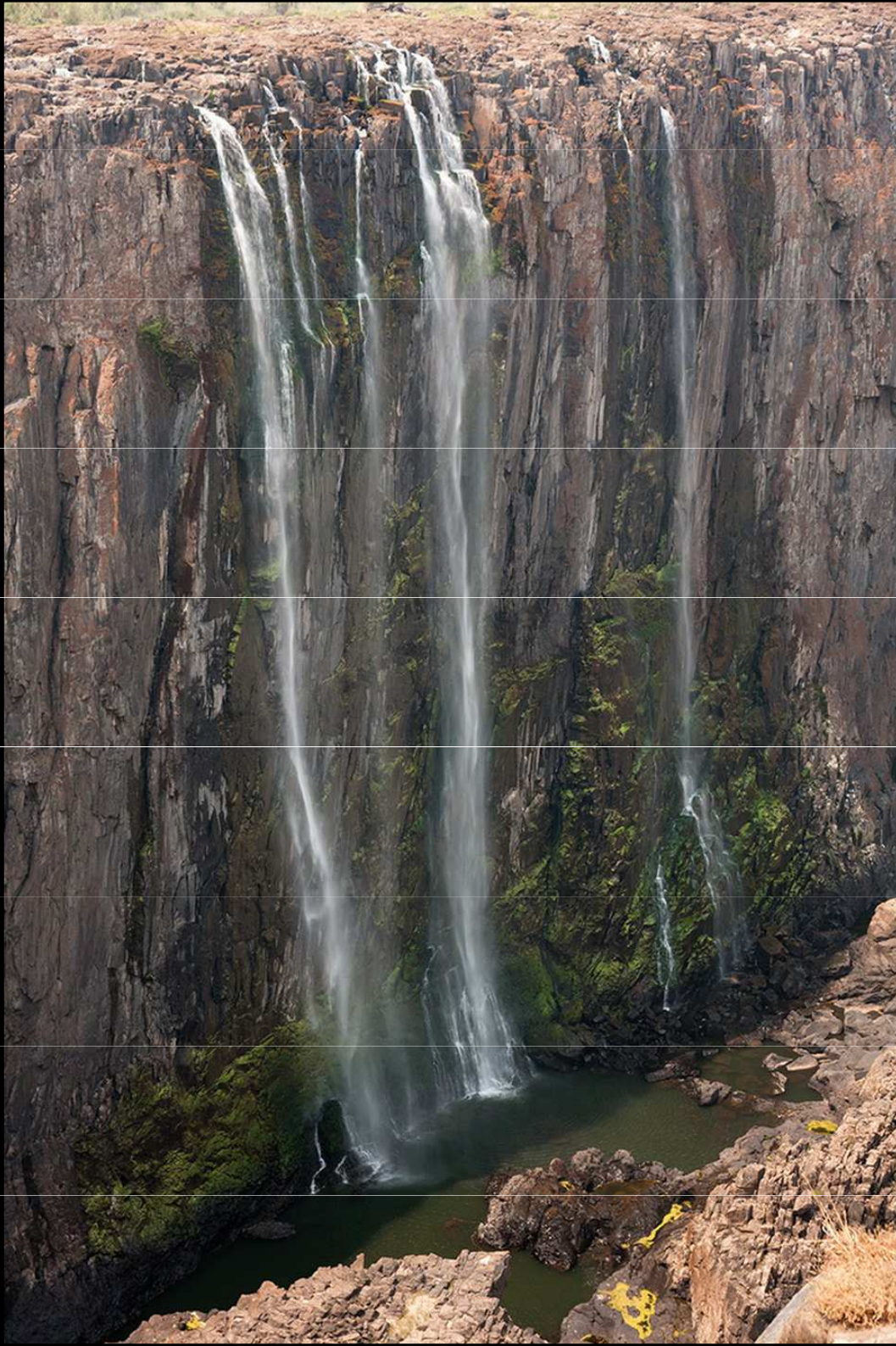


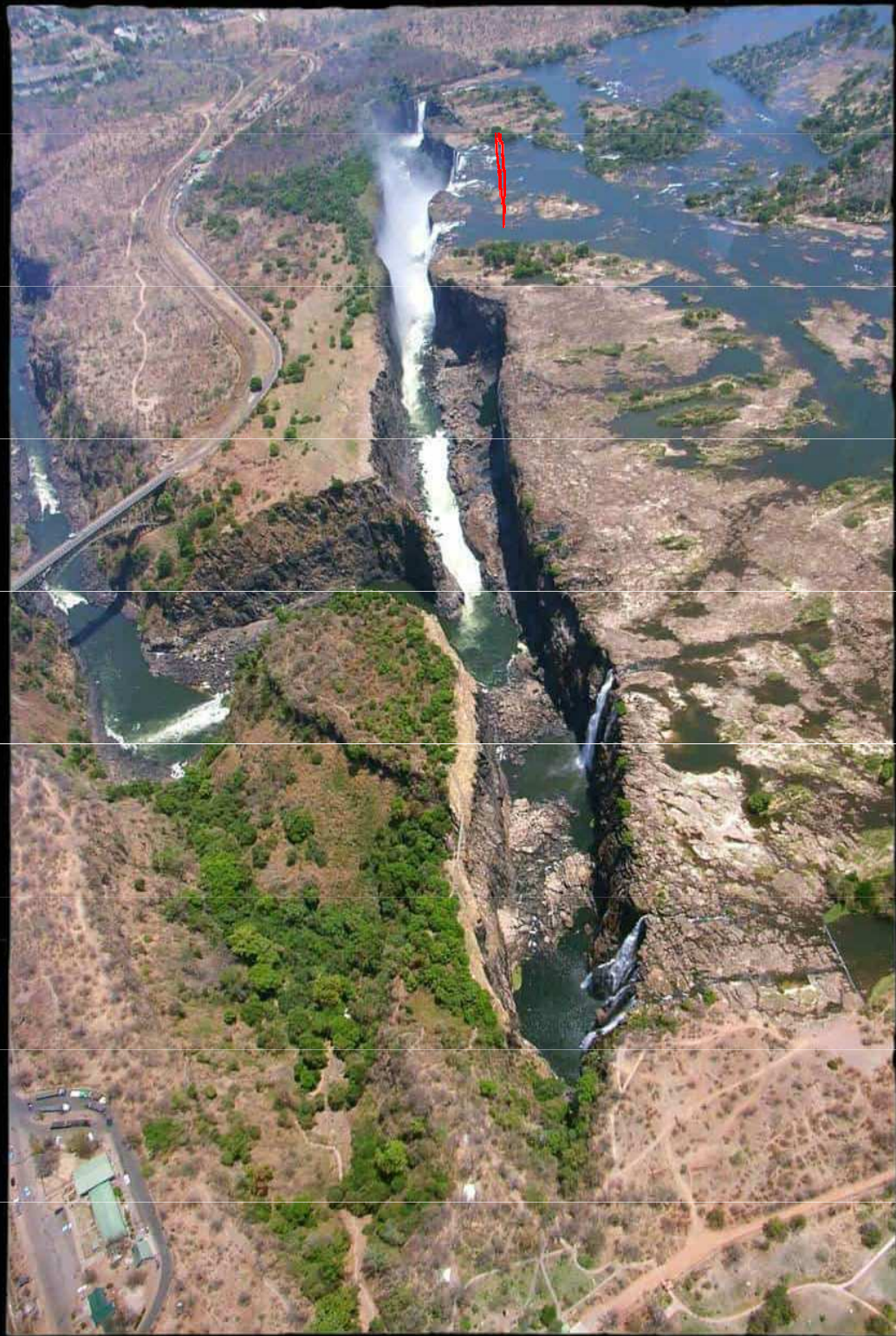
5/11/2020



Čedičová tabule, $v = 108 \text{ m}$,
prům. $\text{Ø } 1400 \text{ m}^3/\text{s}$, $250 - 8000 \text{ m}^3/\text{s}$









Děkuji za pozornost

