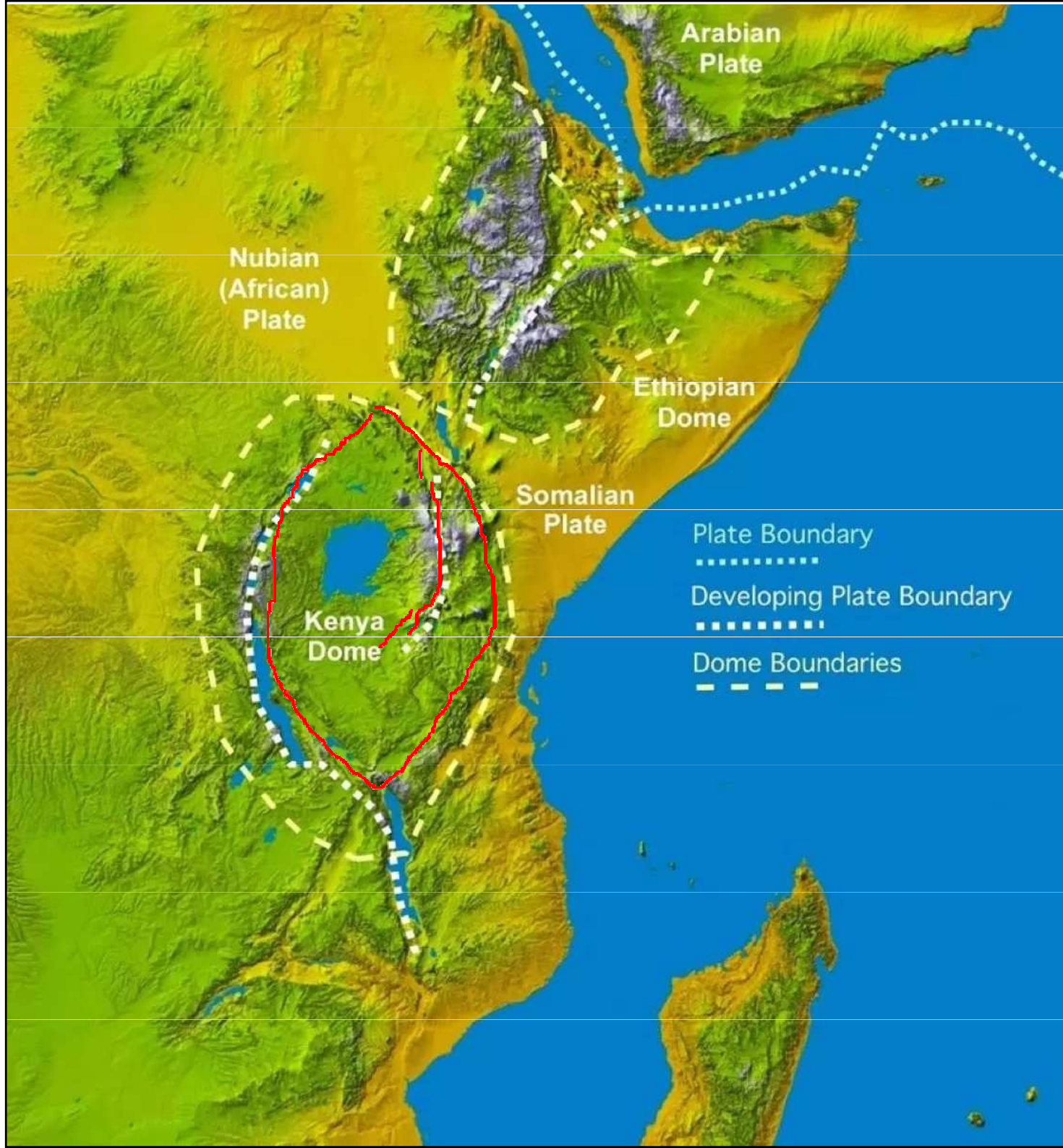


# AFRIKA

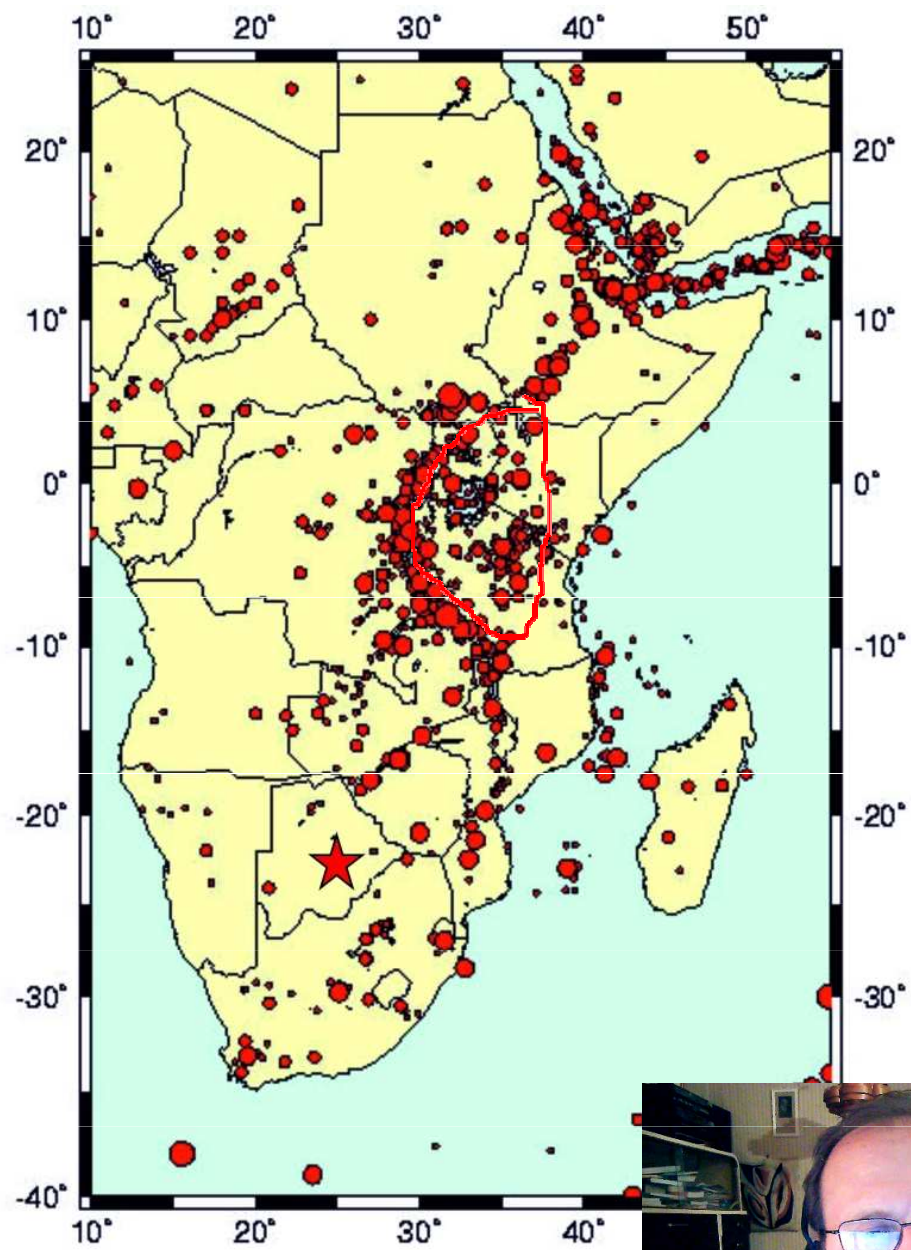
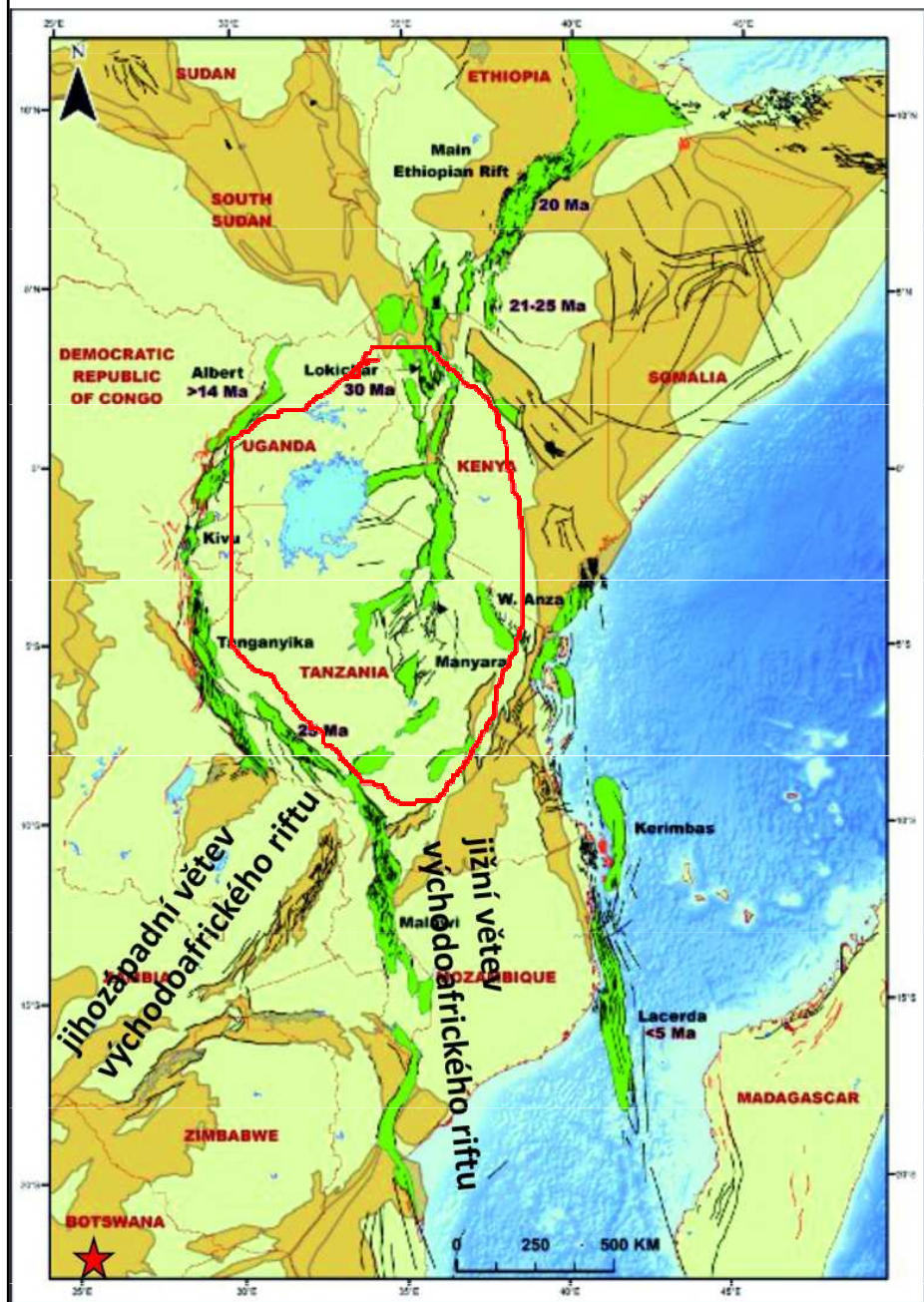
## Fyzicko-geografická část

RNDr. Martin Culek, Ph.D.





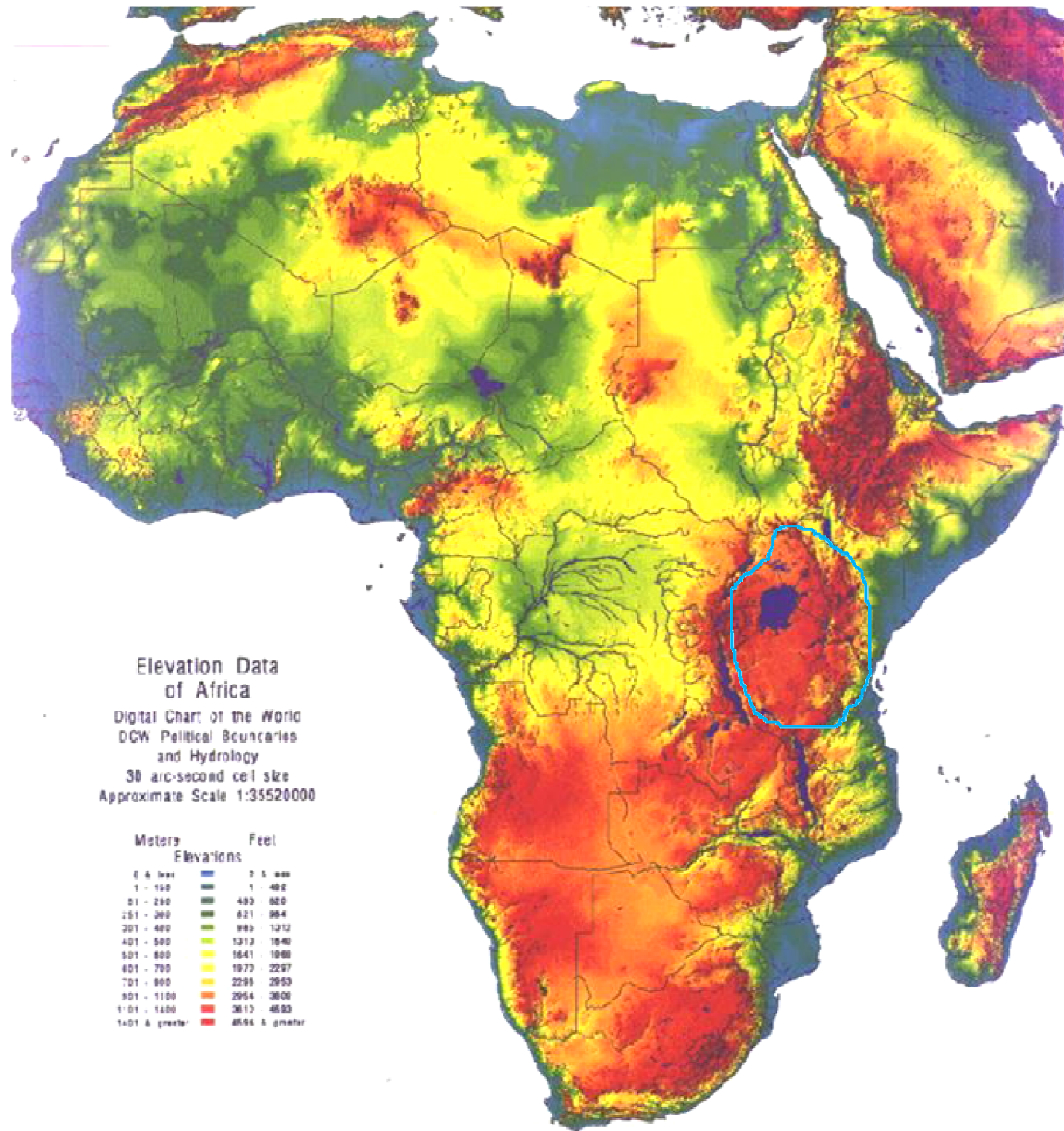




Magnitudes: \* M=4.0-4.9    ● M=5.0-5.9    ● M=6.0-6.9



# Afrika – hypso- metrie



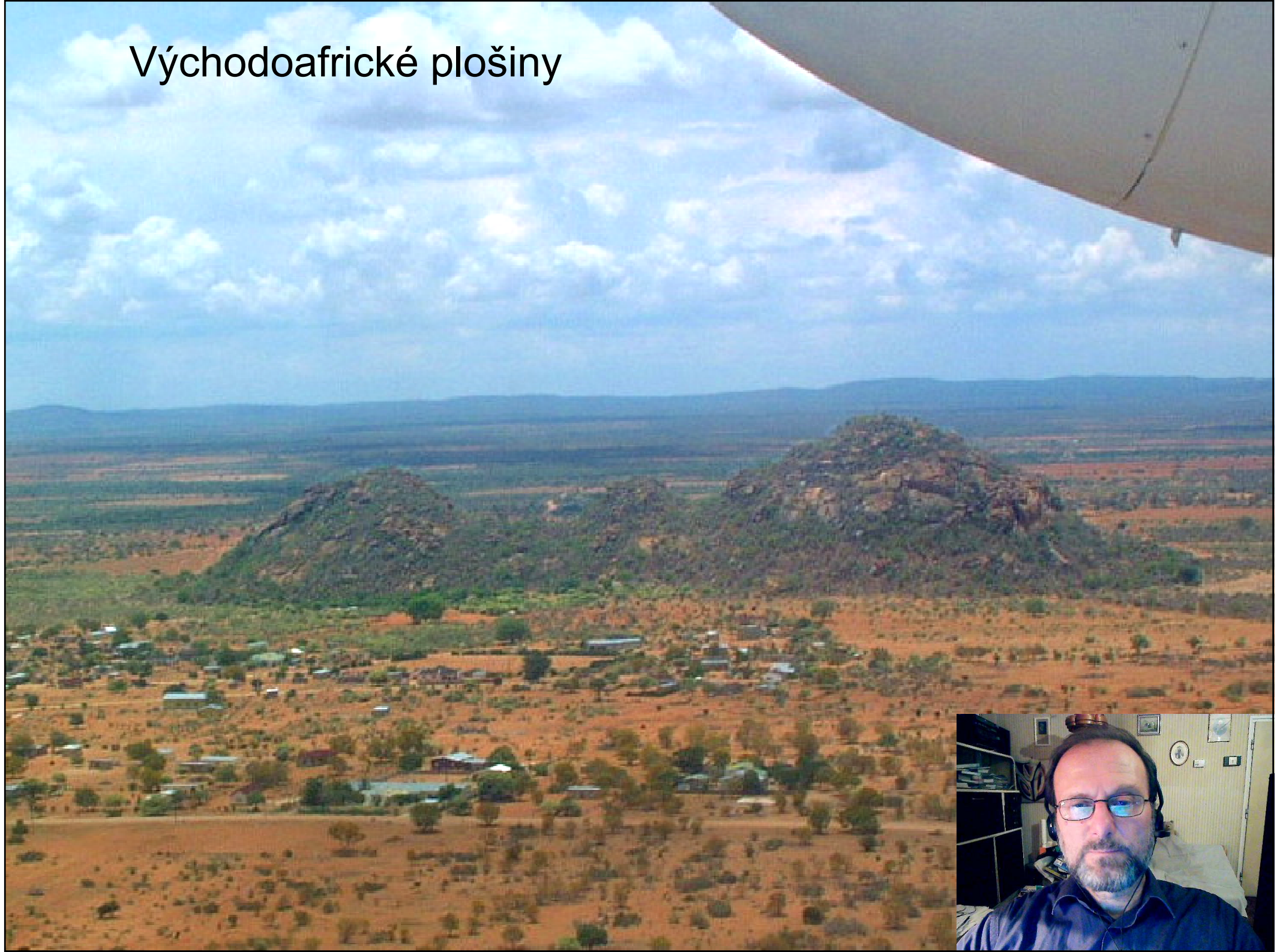
# Východoafrická náhorní plošina

- Zdvíž. zarov. blok krystalinika (hl. žuly), 1600-2000 m.
- Rozlám. do dílčích plošin a rift. údolí – mladé – od konce neogénu!
- Nejev. ploš. Unjamwezi – mezi j. Malawi – Viktorino (Ukerewe), 1134 m. Součást: pl. Serengeti 2000 m. Viktorino jezero (objev 1853) - Ukerewe
- Ruware, bornhardty.
- Mezi stř. a vých. větví – Vulkanická plošina Keni – rozsáhlé vyhaslé sopky:
- Kilimandžáro - Uhuru (Kibo **5895 m**), Kenya - Kirinyaga (**5194 m**), Meru (4567 m).

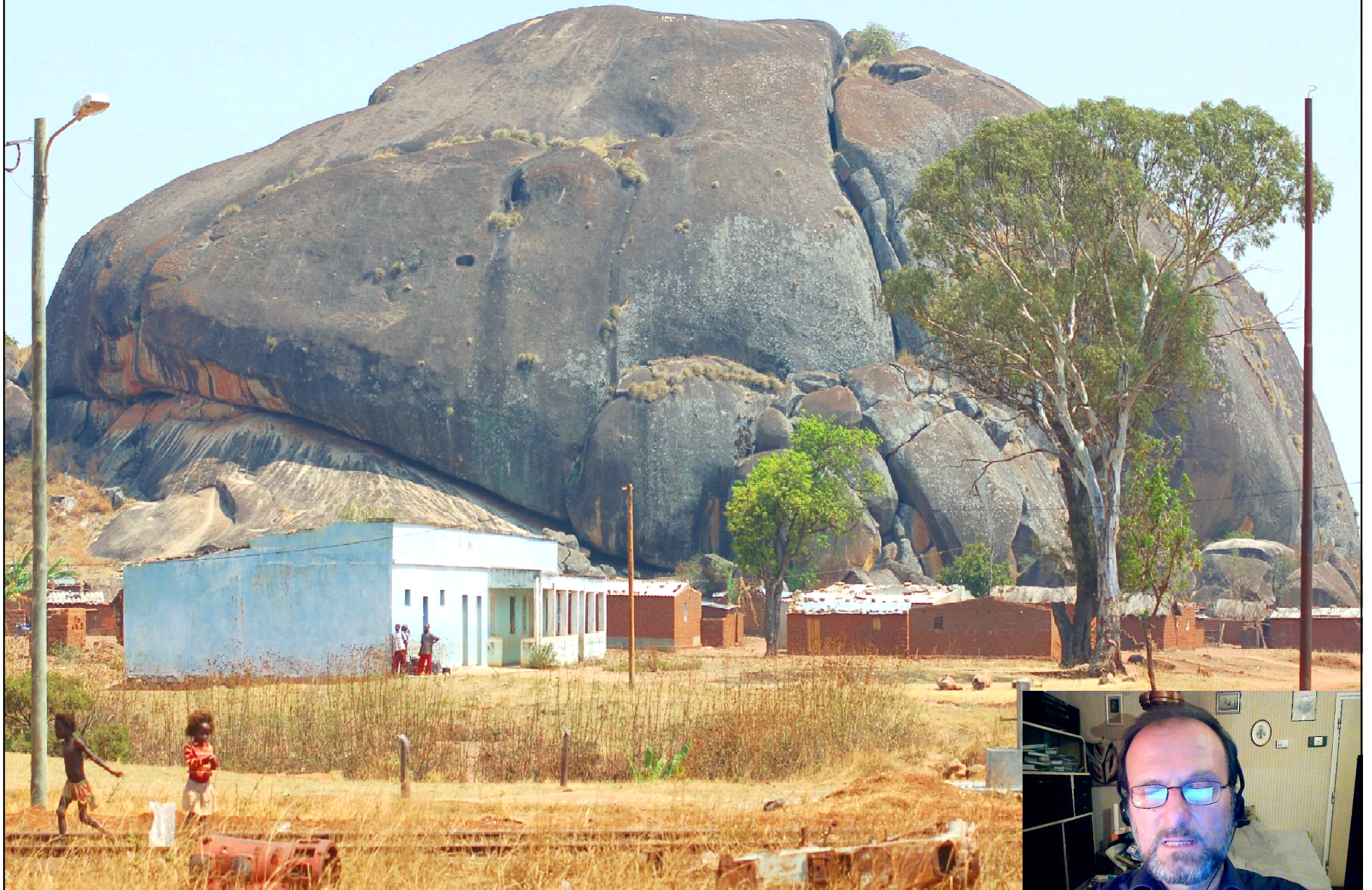




# Východoafrické plošiny



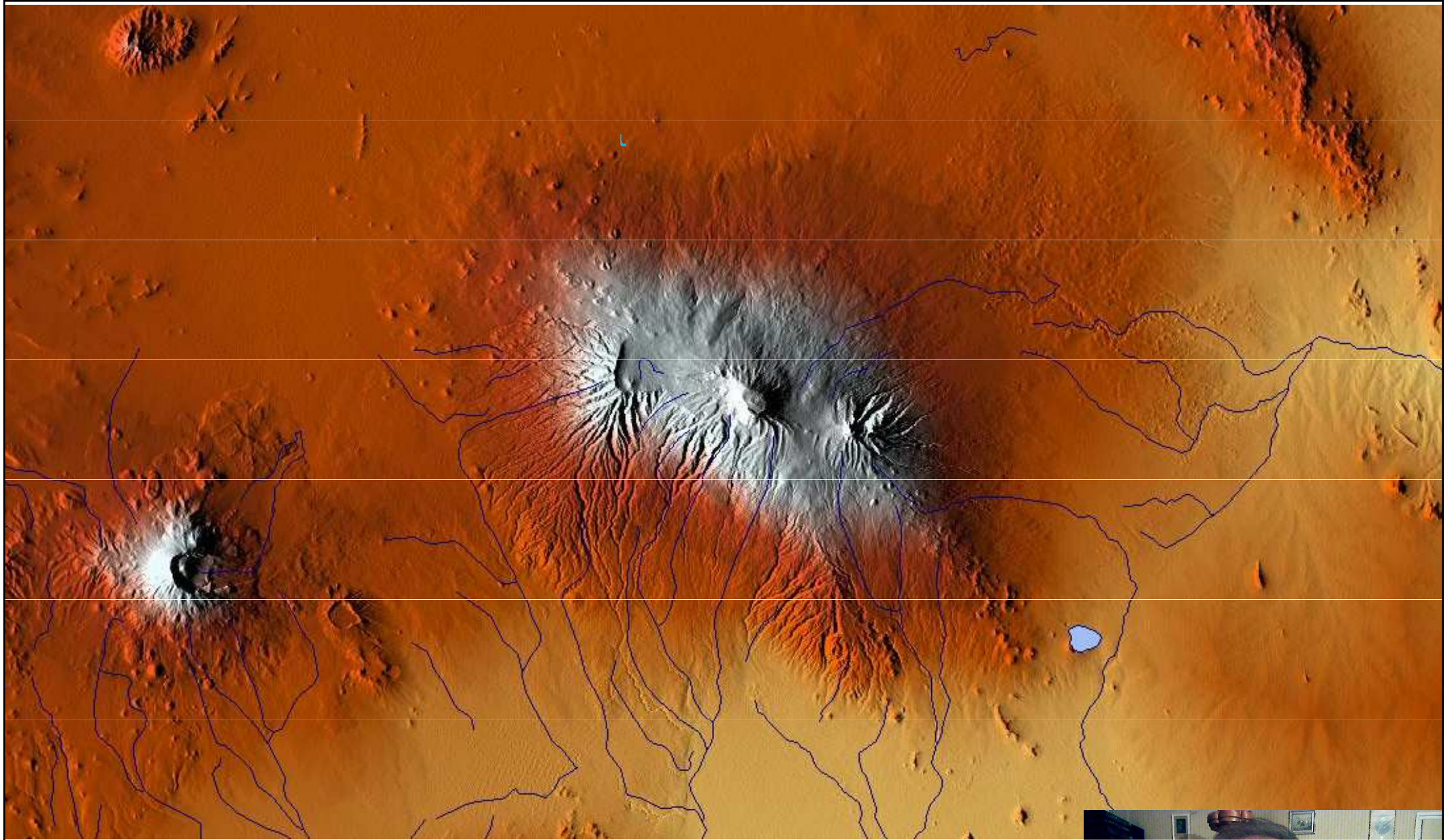


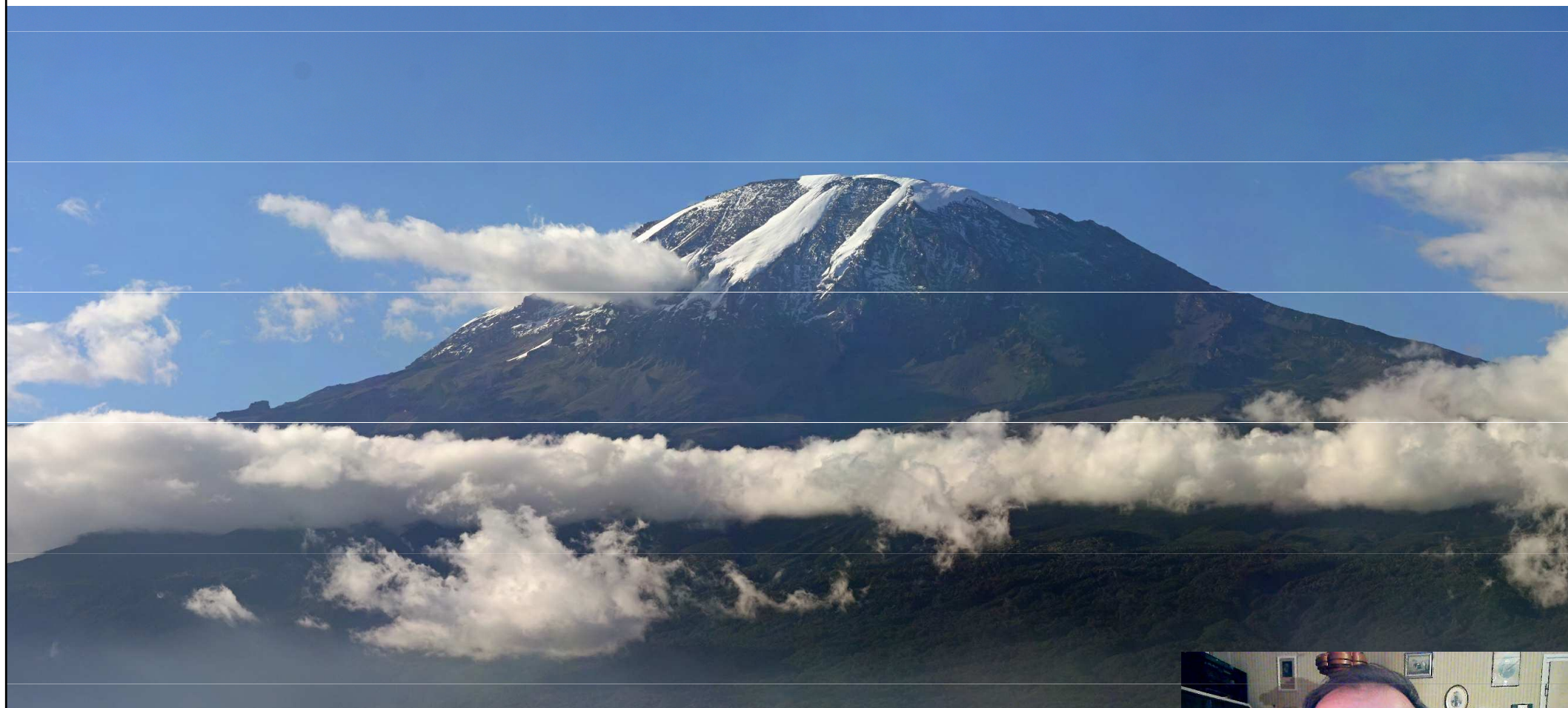




Klima: vlivy.







Erupce naposledy před 360 000 lety,  
místní legendy: před 180 lety. V roce  
2003 byla tekutá láva jenom 400 m pod  
kráterem.





Vrcholová kaldera 3x2 km, kráter Ø 800 m



# Kilimandžáro\_vegetační stupně

- 1400–1800 m n. m. – kultivovaná krajina, v níž se díky dostatečným srážkám a vulkanické půdě daří zemědělským plodinám.
- 1800–2900 m n. m. – horský deštný prales s velmi vysokými srážkami.
- 2900–3300 m n. m. – pásmo vřesovců. Převažuje nevlídné počasí s mlhami a dešťovými či kroupovými přeháňkami.
- 3300–4000 m n. m. – chladnější a jasnější podnebí. Více zde svítí slunce. Ustupují mlhy. Rostou zde unikátní rostliny. 3800 m – horní hranice stromových vřesovců
- 4000–4800 m n. m. – tvrdé podmínky. Teploty v noci klesají pod bod mrazu a ve dne se šplhají i na 35 °C (?). Oj. trsy trav, lišejníky a mechové porosty.
- nad 4800 – arktické podmínky. Částečně ledovce a sníh, vegetace žádná. Ledovce stékají do výšky zhruba 4270 m n. m.





Google Earth





1500 m







Dříve plantáže blahovičníků, nyní  
hl. borovic





**KILIMANJARO NATIONAL PARK**

**MWEKA GATE**

- ELEVATION: 1640M as of  
VEGETATION ZONE: MONTANE FOREST  
FROM MWEKA GATE TO:
- MWEKA CAMP: 10 KM (5HRS)
  - HIGH/MILLENNIUM CAMP: 13.5KM (8HRS)
  - BARAFU CAMP: 17.5KM (11HRS)
  - TELLA POINT: 21.5KM (17HRS)
  - UHURU PEAK: 22.5KM (18HRS)





- 1700 m



1700m





# Kilimandžáro

– mlžný les

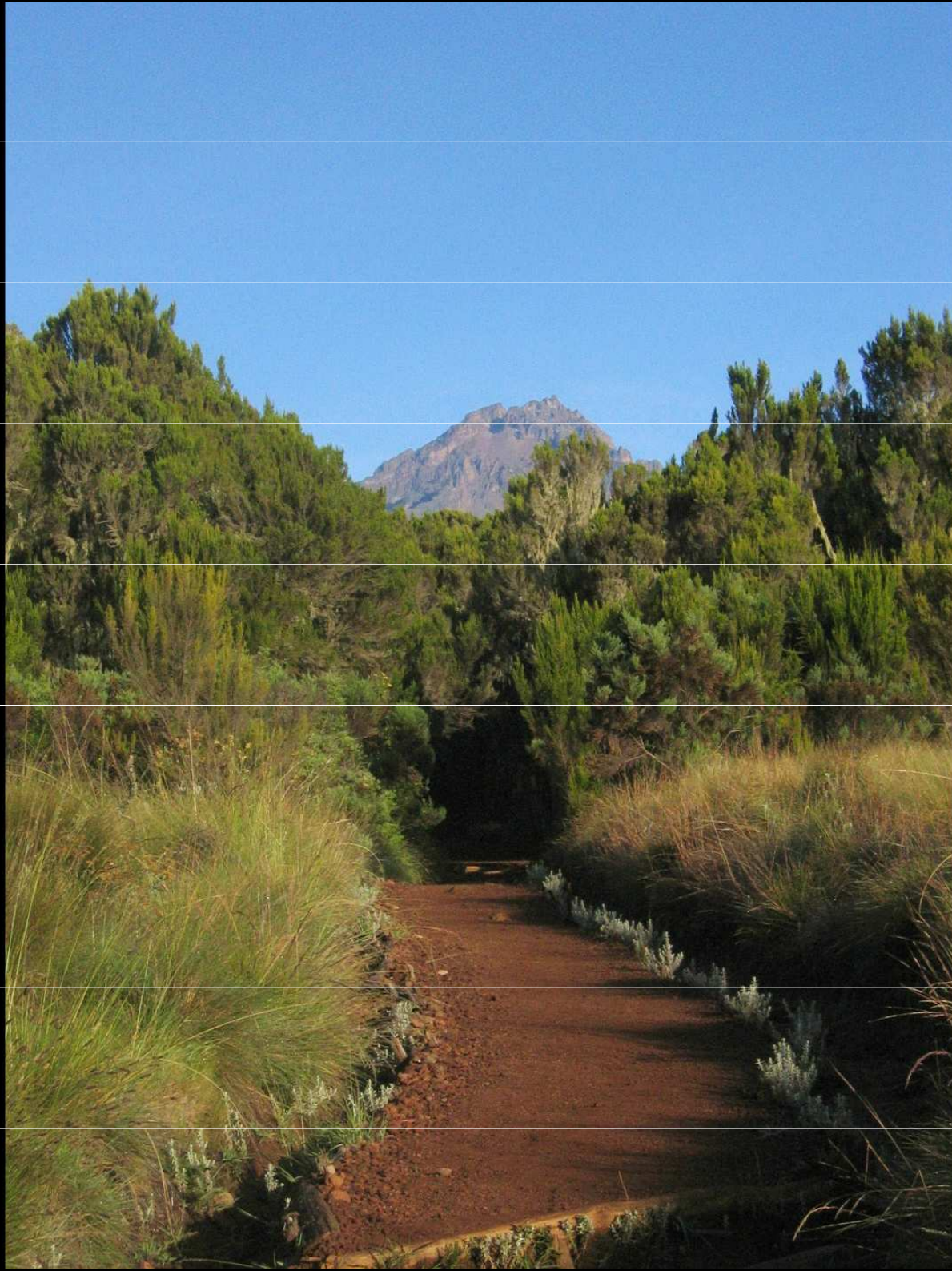




2700 m



2900 m





- 3000 m









3000 m, vřesovcový (subalpinský stupeň)









01/29/2012 10:14

3400 m





Vřesovce a protee





3800 m – zdroj vody









Mt. Meru z 3900 m







4000 m



Starčky až 5  
m vysoké





- Alpinský stupeň 4300 m





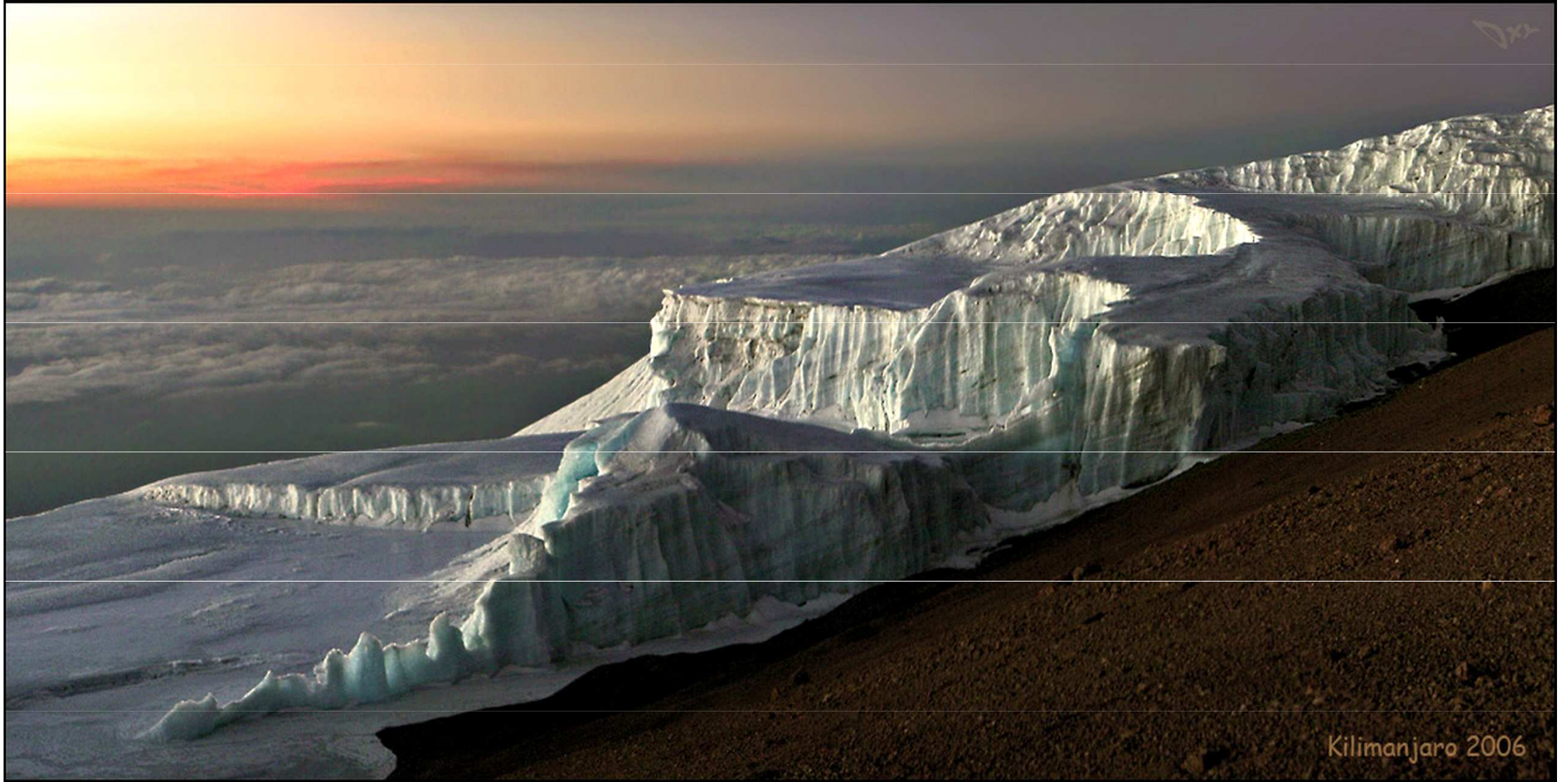
- Lava Tower camp, 4650 m





Lava Tower camp 4650 m





Kilimanjaro 2006





Kilimanjaro 2006



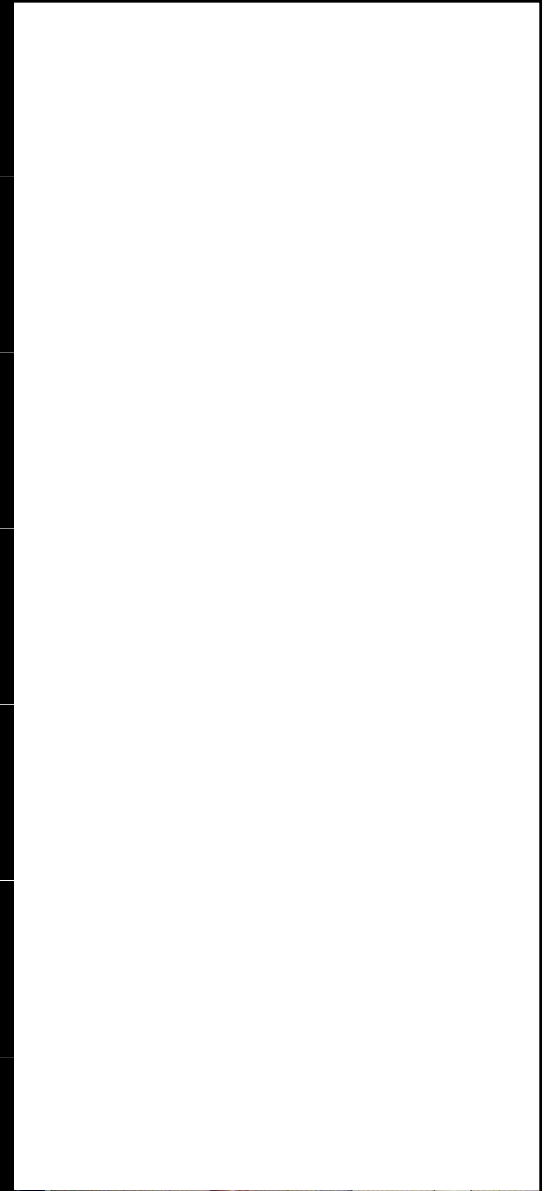
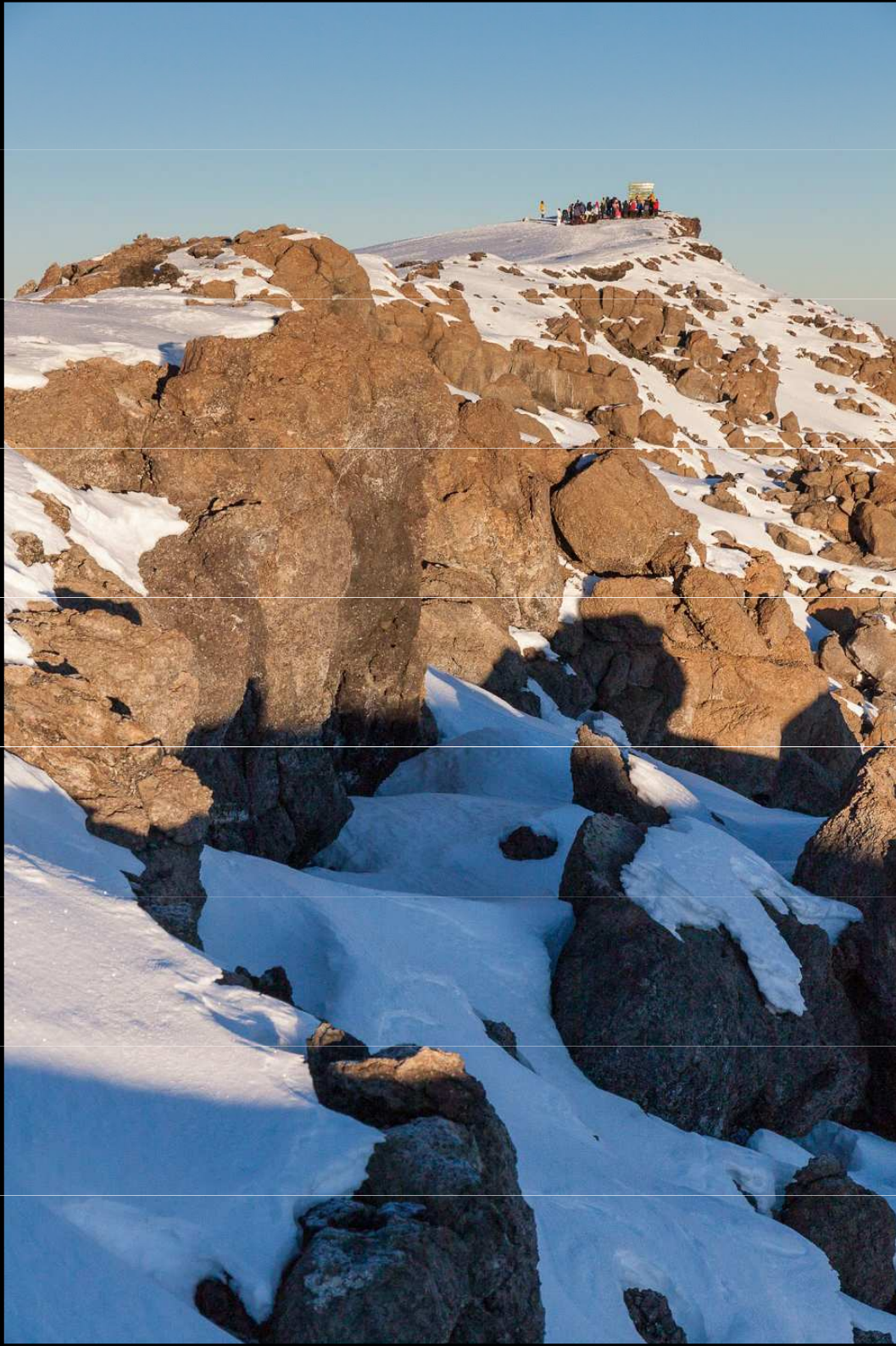








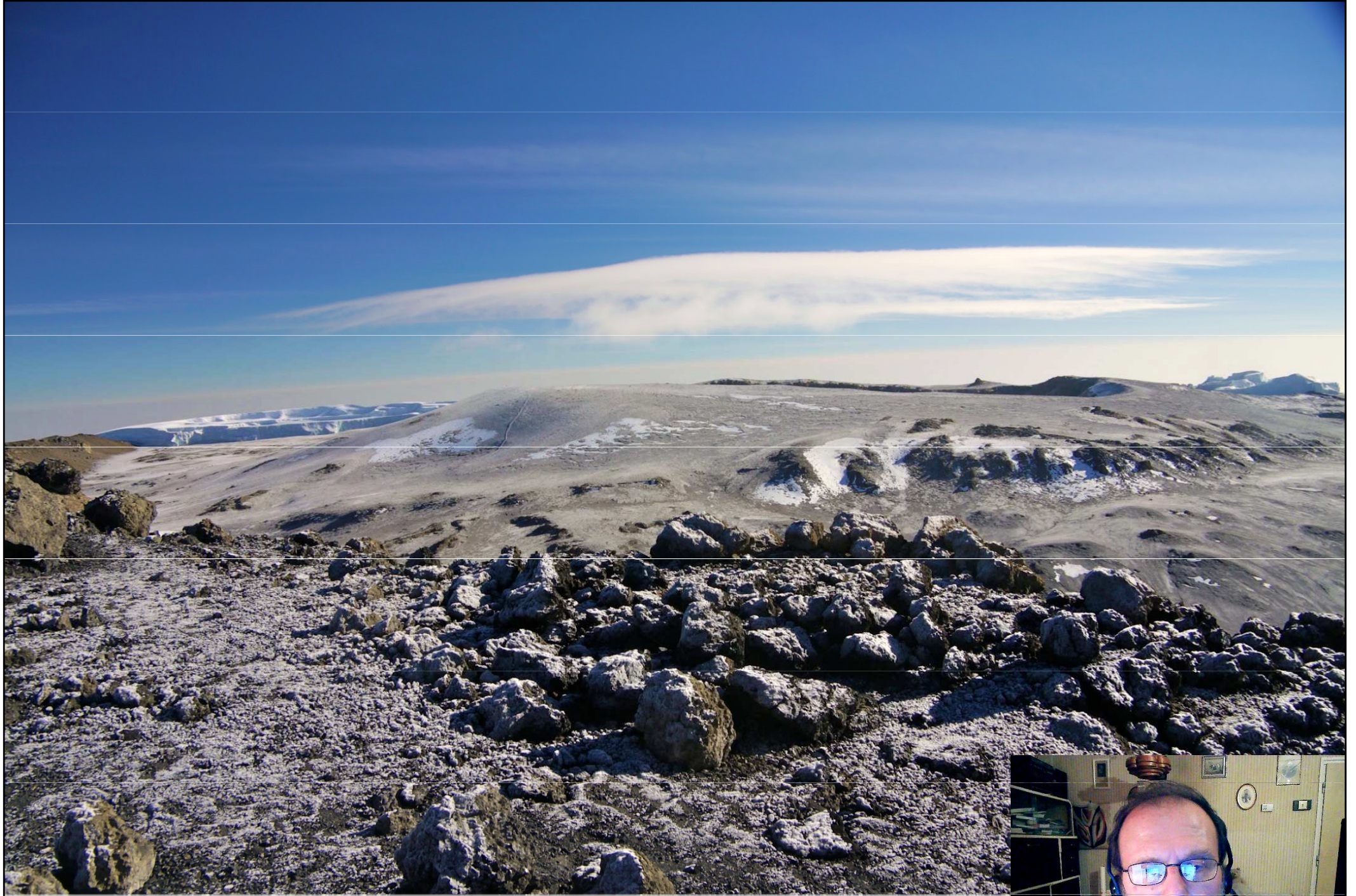












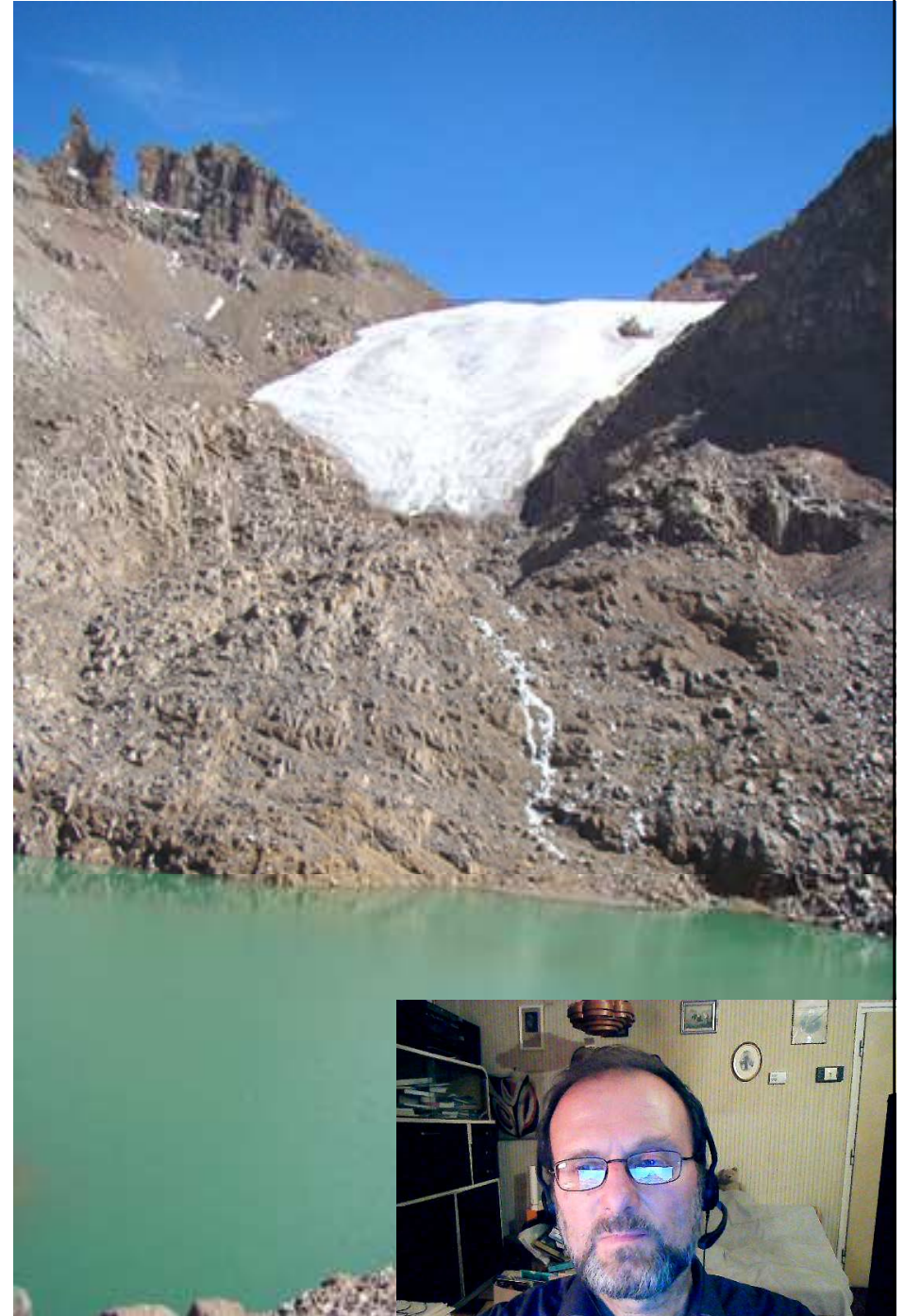
# Kilimandžáro - Uhuru (Kibo 5895 m)



Pohoří Mt. Kenya



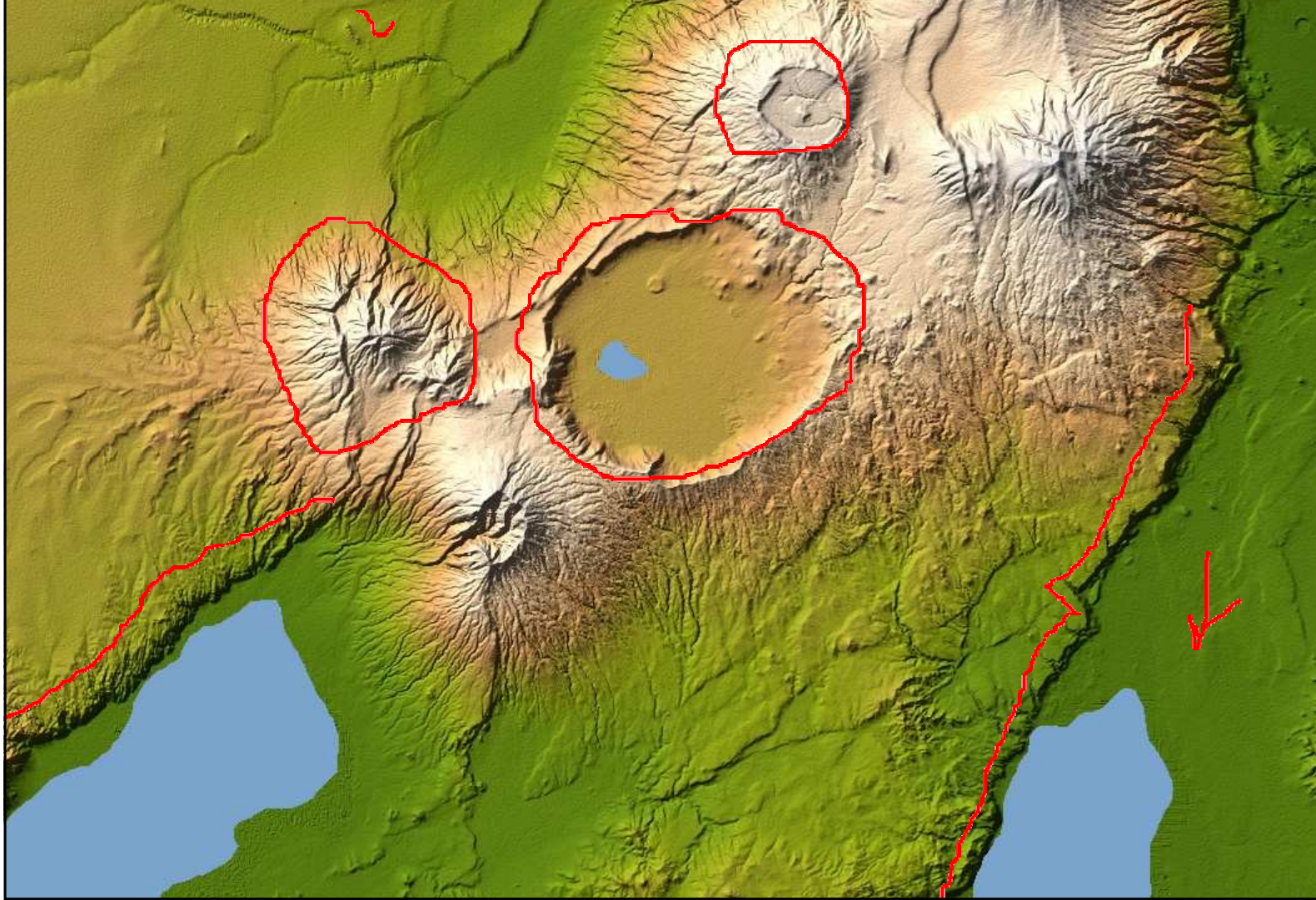
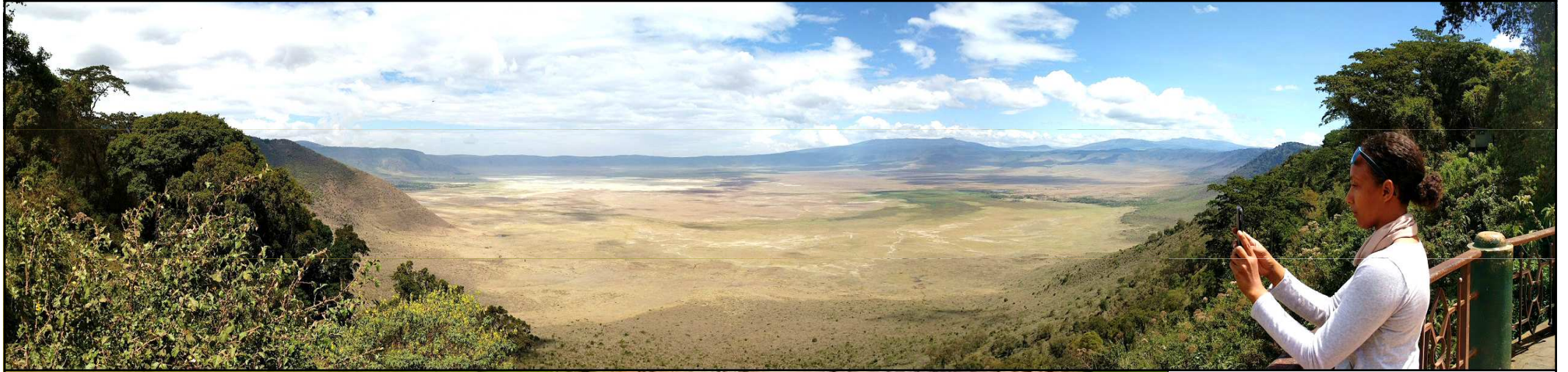
# Mt. Kenya





**Mt. Kenya - Kirinyaga (5194 m)**





Kaldera  
Ngorongoro na  
plošině záp. od  
Kilimandžára  
Ø 22 km, 600 m hl.  
Expl. před 2 mil. l.



# Viktorino jezero - Ukerewe,

max. délka 407 km, max. šířka 262 km, 68 800 km<sup>2</sup>, 1134 m + 2 m, max. 80 m.  
Od r. 1954 76 000 km<sup>2</sup>. Na sev. přehraz. lávovým proudem a přehradou.



•Problémy: mělké - znečištění - sinice,  
nadměrný rybolov, sumeček nilský







# Děkuji za pozornost

V prezentaci byly použity  
obrázky z veřejných zdrojů  
na internetu, především z  
GoogleEarth a Wikipedie.

