

**INSTITUTE  
PROJEKTY  
OSOBNOSTI  
LITERATURA**

**PP 1**

ZÁPADOČESKÁ UNIVERZITA V PLZNI

DOC. PAEDDR. JAROSLAV DOKOUPIL, PH.D.



○ **Historie česko - bavorského pohraničí v letech 1945 – 2008**

- ESF / Cíl 3, 2008-2010
- ukázat na důsledky "uzavřené hranice" z hlediska politického, kulturního, duchovního, právního, ekonomického a přírodního
- přispět ke sblížení lidí v česko-bavorském pohraničí
- prohloubení konkrétní spolupráce zúčastněných univerzit

**Dokoupil, J.; Kopp, J. a kol. Vliv hranice na přírodní a socioekonomické prostředí česko-bavorského pohraničí. Plzeň, 2011.**



ING. DITA HOMMEROVÁ, PH.D., MBA



- **Česko-saská vysokoškolská iniciativa**

- ESF / MŠMT ČR / Cíl 3, 2009-2012
- Scherm, I., Belgardt, K., Munke, M. a kol.  
Vysokoškolská spolupráce v česko-saském pohraničí  
(ČSVI – bilance). Chemnitz, 2012



# UNIVERZITA KARLOVA V PRAZE

## RNDR. TOMÁŠ HAVLÍČEK, PH.D.



- **Role lidského a sociálního kapitálu v procesu integrace periferií do regionálních struktur Česka v kontextu nové Evropy**
  - GA ČR, 2007-2009 (V. JANČÁK)
  - zhodnocení teoretických a metodologických přístupů k výzkumu lidského a sociálního kapitálu a jejich role v rozvoji problémových (periferních) oblastí na území Česka
  - v případě vnitřních i vnějších periferií, v různých měřítkových úrovních regionů
  - **HAVLÍČEK, T., CHROMÝ, P., JANČÁK, V., MARADA, M. (2008): Innere und äußere Peripherie am Beispiel Tschechiens. Wien.**



# UNIVERZITA JANA EVANGELISTY PURKYNĚ V ÚSTÍ NAD LABEM / PŘF, FSE, FF, FŽP

- **Reflexe sudetoněmecké otázky a postoje obyvatelstva českého pohraničí k Německu (názory obyvatel na česko-německé vztahy)**
  - MZV ČR, 1996 - 1999
- **Germany and the Reshaping of Europe**
  - Institute for German Studies, University of Birmingham, Economic and Social Research Council, 1999 - 2001
- **Proměna vztahu suverenity a identity v procesu evropské integrace - určující faktor nové role česko-německého pohraničí**
  - MZV ČR, 2000 - 2002
- **Občanská dimenze česko-německých vztahů ve fázi vstupu ČR do Evropské unie s důrazem na pohraniční oblasti**
  - Program podpory cíleného výzkumu a vývoje, AV ČR, 2003 - 2005
- **Historické mezníky v identitách regionu pohraničí (Sebedefinice a vzájemné vnímání Čechů a Němců v přímém sousedství)**
  - Univerzita Ludwiga Maximiliana Mnichov, Nadace Volkswagen, 2003 - 2005



# UNIVERZITA JANA EVANGELISTY PURKYNĚ V ÚSTÍ NAD LABEM / PŘF, FSE, FF, FŽP



DOC. PHDR. VÁCLAV HOUŽVIČKA, PH.D.

## ○ **Historické mezníky v identitách regionu pohraničí (Sebedefinice a vzájemné vnímání Čechů a Němců v přímém sousedství)**

- Univerzita Ludwiga Maximiliana Mnichov, Nadace Volkswagen, 2003 - 2005
- Houžvička, V. 2005. Návraty sudetské otázky. Praha

Doc. PhDr. Kristýna KAISEROVÁ, CSc.

- ÚSTAV SLOVANSKO-GERMÁNSKÝCH STUDIÍ

## ○ **Sasko-české vztahy v proměnách času**

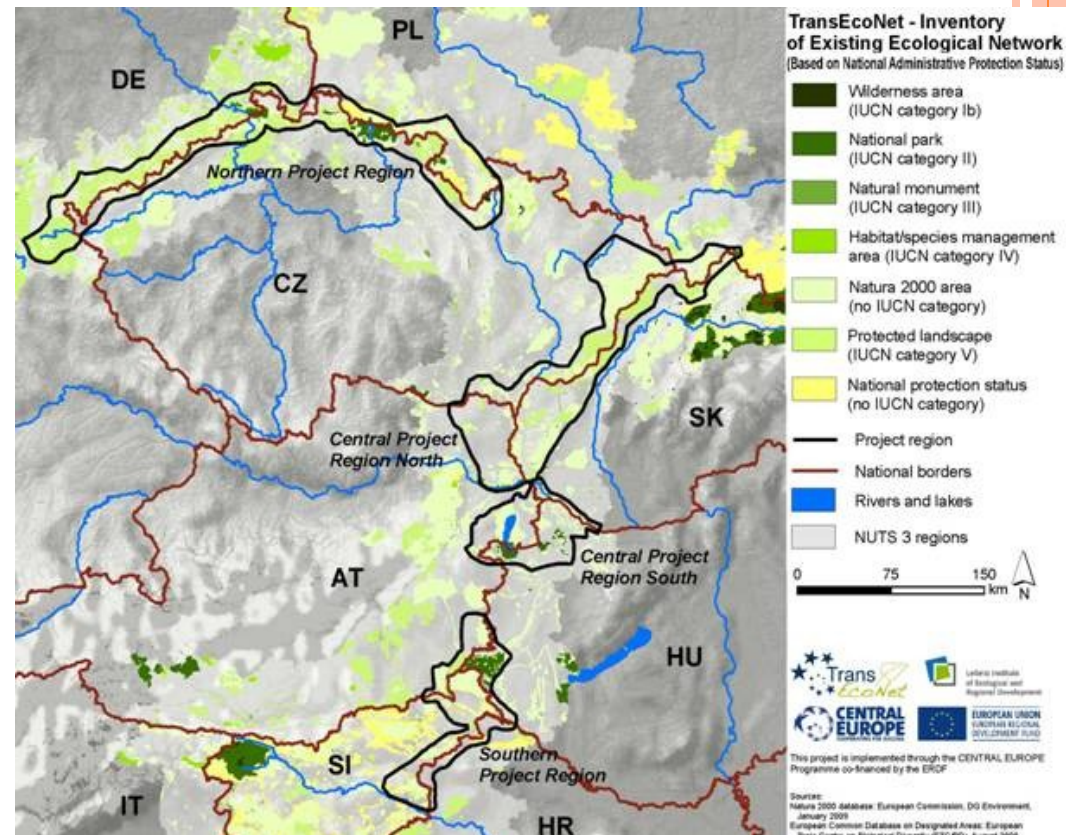
- Cíl 3 (K. KAISEROVÁ)
- Pomocná výuková publikace
- KAISEROVÁ, K. Tschechische Erinnerungskultur in den ehemaligen deutsch-böhmischen Gebieten. Dresden, 2007



# ING. JITKA (PRCHALOVÁ) ELZNICOVÁ, PH.D.

## TRANSNATIONAL ECOLOGICAL NETWORK IN CENTRAL EUROPE (TRANSECONET)

- OP Nadnárodní spolupráce Střední Evropa (ERDF), 2009-2012 (+ Leibniz-IÖR Dresden)
- v oblasti geoinformatiky silně heterogenní geodata
- na základě potřeb Správy CHKO Labské pískovce a Správy NP České Švýcarsko vybrány modelové oblasti, kde probíhalo podrobnější hodnocení vývoje krajiny





# ING. MARTIN NERUDA, PH.D.

## ZELENÁ SÍŤ KRUŠNÉ HORY

- Vytvoření přeshraničních synergických efektů mezi oblastmi NATURA 2000 a rozvojem venkova v Krušných horách

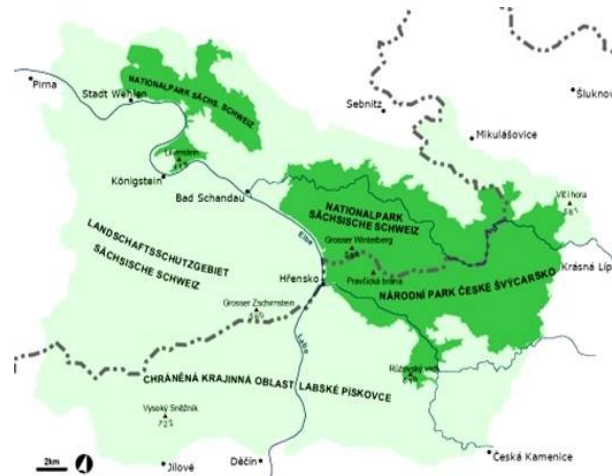
- Cíl 3, 2010-2011

- Krajinné a lesní hospodářství: spojené s ochranou přírodních zdrojů;
- Ekoturistika: potřeba kulturních hodnot + cenná kulturní krajina;

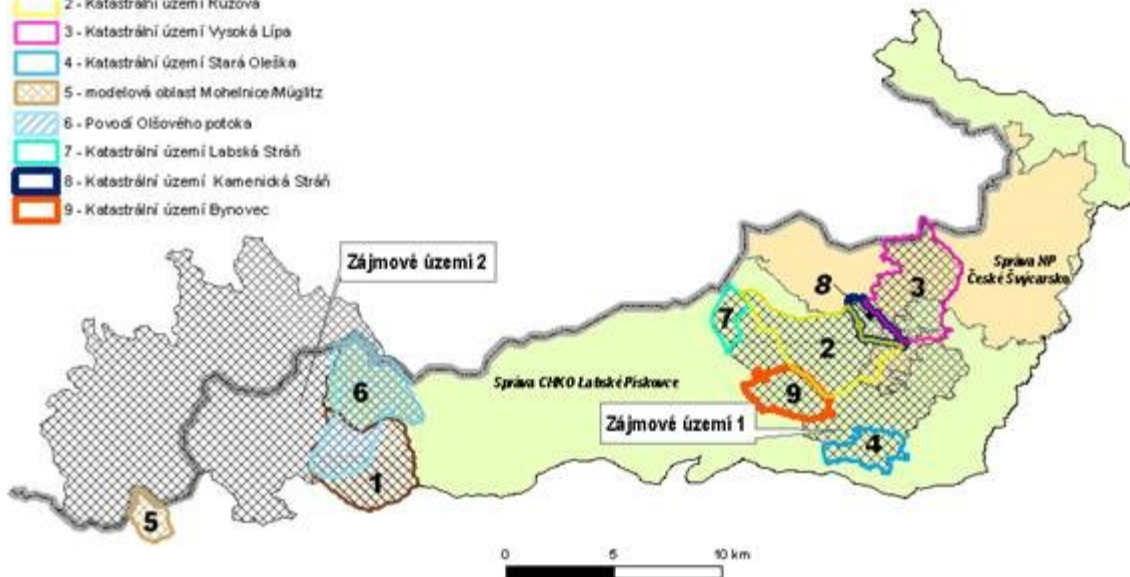
Stav životního prostředí jako faktor místa podporovaný schopností konkurovat;

Další vývoj přírody krušnohorského regionu = atraktivní faktor pro život a výběr místa bydliště + oblíbené místo pro turistiku;

Podpora společné práce D/CZ v Krušnohoří vyžaduje nové a dosud nevyužité možnosti



- 1 - Vojenský prostor Tisá
- 2 - Katastrální území Růžová
- 3 - Katastrální území Vysoká Lípa
- 4 - Katastrální území Stará Oleška
- 5 - modelová oblast Mohelnice/Müglitz
- 6 - Povádí Olšového potoka
- 7 - Katastrální území Labská Stráň
- 8 - Katastrální území Kamenická Stráň
- 9 - Katastrální území Bynovec





# JIHOČESKÁ UNIVERZITA V ČESKÝCH BUDĚJOVICÍCH

MGR. PETRA KARVÁNKOVÁ, PH.D.,

DOC. RNDR. JAN KUBEŠ, CSC.,

MGR. MICHAL VANČURA, PH.D.

- **Herber, V., Karvánková, P.,** 2008. Využívání krajiny v česko-rakouském příhraničí (Znojmo-Retz). Brno
- **Hynek, A.,** Hajszan, R., Karvánková, P., Bohovic, R., 2007. Social Research of Environmental Security in the Borderland Area. Vienna
- Kubeš, J., Mičková, K., 2006. Odlišnosti vývoje obyvatelstva a osídlení v česko-rakouském přeshraničním regionu "Novohradské hory" mezi lety 1869 - 2001. Prešov
- **Vančura, M., Toušek, V.,** 1999. Průmysl v českém příhraničí. Katovice

# ÚSTAV GEONIKY AV ČR, OSTRAVA / BRNO MENDELOVA UNIVERZITA V BRNĚ

DOC. RNDR. ANTONÍN VAISHAR, CSc.

- **Rozvojové zájmy pohraničních regionů (na příkladu Orlicka)**
  - MŠMT, 2006–2011 (spolupráce: SOÚ AV ČR, ÚSD AV ČR, Sdružení obcí Orlicko), A. VAISHAR
  - A.Vaishar ed.: Regiony v pohraničí (Případové studie vybraných periferních regionů jednotlivých úseků českého pohraničí). SG, 2011.



# UNIVERZITA PALACKÉHO V OLMOUCI

DOC. RNDR. VÁCLAV TOUŠEK, CSC.

DOC. RNDR. ZDENĚK SZCZYRBA, PH.D.

DOC. RNDR. IRENA SMOLOVÁ, PH.D.

DOC. RNDR. MARIÁN HALÁS, PH.D.

MGR. PETR KLADIVO, PH.D.

- **Aktuální změny v prostorových interakcích na moravskoslezském pomezí**
  - TOUŠEK, V.
    - GA ČR, 1995–1997
- **Analýza přeshraniční spolupráce v euroregionálních strukturách na česko-polském pohraničí**
  - MZV ČR, 2005-2006
  - SZCZYRBA, Z., Jeřábek, M. (UJEP), Smolová, I.



- **SZCZYRBA, Z., SMOLOVÁ, I. JEŘÁBEK, M.:** Analýza přeshraniční spolupráce v euroregionálních strukturách na česko-polském pohraničí. Praha, 2006.
- Halás, M., **Řehák, S.** 2008. Příspěvek k anatomii společného pohraničí České republiky a Slovenské republiky. Geografický časopis
- Halás, M., Kladivo, P. 2008. Ekonomický vývoj, vazby a spolupráca medzi Slovenskou a Českou republikou. Regionální studia.
- Halás, M., **Toušek, V.** 2007. Cizinci a jejich pozice na trhu práce v regionu Jižní Morava. Geografická revue.
- Halás, M. 2006. Cezhraničné vazby a cezhraničná spolupráca Slovenska s Českou republikou. Šamorín.



# OSTRAVSKÁ UNIVERZITA V OSTRAVĚ

- **Analýza a modelování mikroregionálních procesů česko-slovensko-polského trojmezí Moravskoslezského kraje v kontextu evropské integrace.**
  - GA ČR, 1994-1996
  - **PROF. PAEDDR. JAROSLAV VENCÁLEK, CSC.**
- VENCÁLEK, J. 2013. Slovensko-český cezhraničný región/ Genius loci. Prešov

## RNDR. PETR RUMPEL, PH.D.

- RUMPEL, P., WAACK, Ch. Die Mährisch - Schlesische Region. Perspektiven für die tschechische Altindustrieregion im Europa der Regionen. Geographische Rundschau. 2004.

## PROF. RNDR. TADEUSZ SIWEK, CSC.

- SIWEK, T. Zróźnicowanie nadgranicznego położenia Śląska Cieszyńskiego (z polskiej i czeskiej strony granicy). Pogranicze jako problem kultury. Opole, 1994.

## DOC. RNDR. JAROMÍR KAŇOK, CSC. / UPOL

- SIWEK, T., KAŇOK, J. Vědomí slezské identity v mentální mapě. Ostrava, 2000.

# SLEZSKÉ ZEMSKÉ MUZEUM V OPAVĚ

- **Slezský ústav** (specializované oddělení SZM)
  - dějiny historického Slezska, výzkum perzekucí a totalitních systémů ve 20. století
  - CEP 51 projektů: příjemce 42, spolupříjemce 7, účastník 2
- **Slezsko: Paměť – identita – region**
  - MK ČR: Program aplikovaného výzkumu a vývoje národní a kulturní identity (NAKI), 2011 – 2015
  - PHDR. OLGA ŠRAJEROVÁ, CSC. A KOL.
  - přispět k zachování, rozvoji a kultivaci regionálních a národních identit a kolektivní a historické paměti obyvatel Slezska a severní Moravy
  - Hlavním výstupem: uspořádání šestidílného cyklu výstav s názvem **Slezsko: Lidé a země** (2: Město – zámek – krajina)
- G. Sokolová, Š. Hernová, O. Šrajerová (1997). Češi, Slováci a Poláci na Těšínsku a jejich vzájemné vztahy
- J. Macháčová, O. Šrajerová eds. (2008). Interakce národnostních kultur / Teoretické a metodologické přístupy

