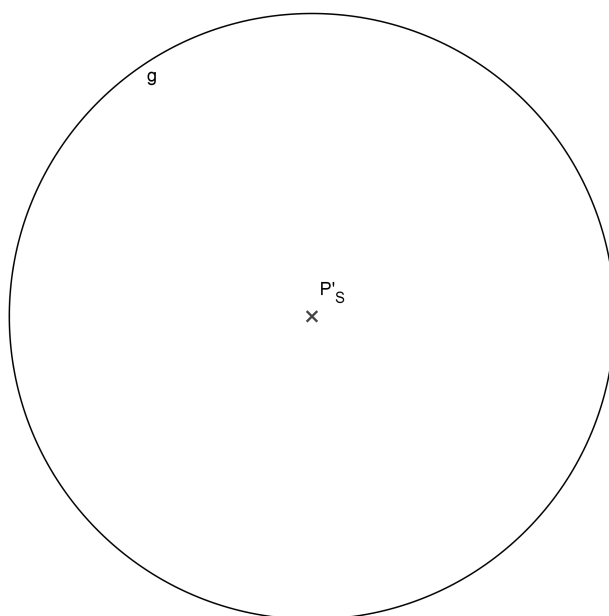


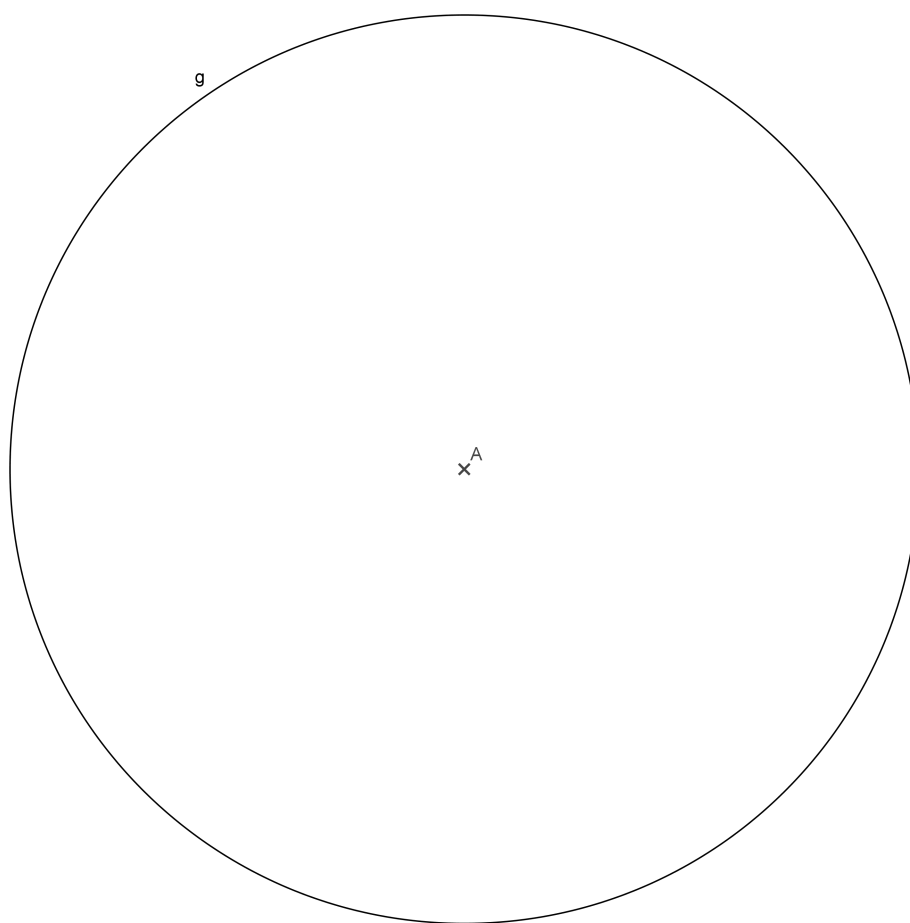
## Příklad 1

**Zadání:** Sestrojte obraz rovnoběžky  $r_{35^\circ}$  v ortografické, stereografické i gnómonické projekci, jestliže máte zadanou kružnici  $g$  o poloměru  $R$ .



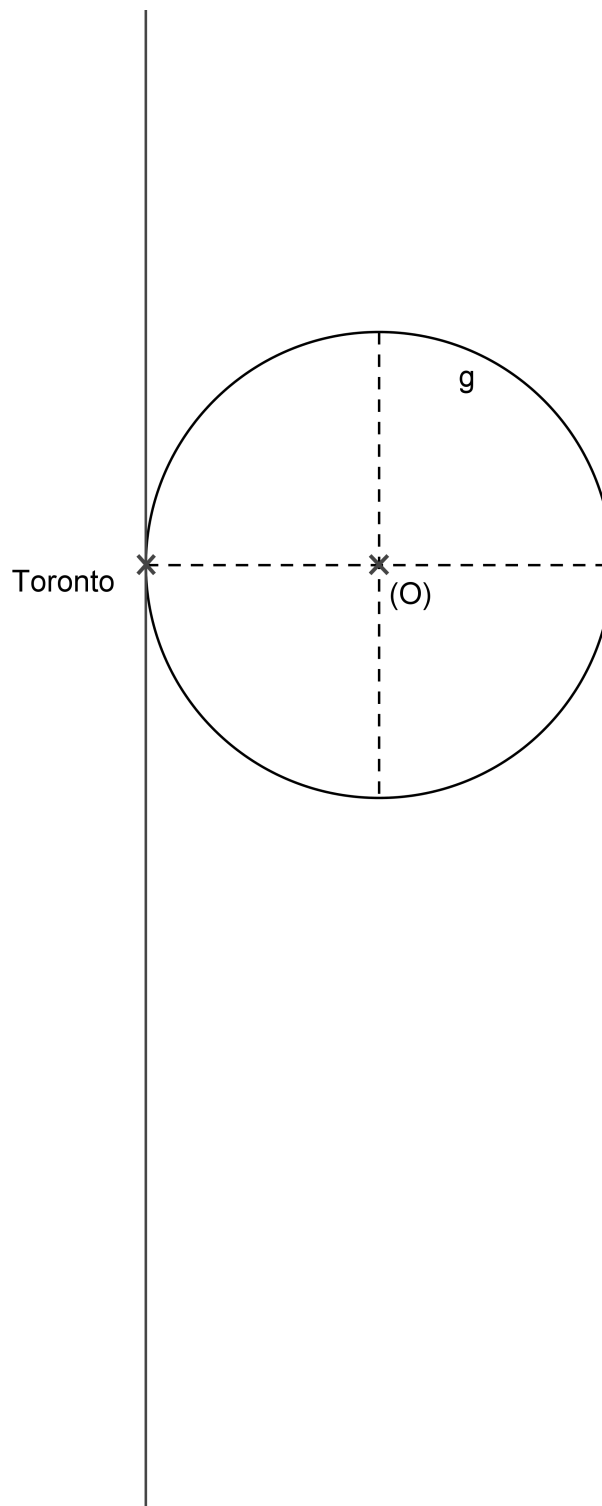
## Příklad 2

**Zadání:** V ortografické projekci s bodem dotyku  $P(-30^\circ, -45^\circ)$  sestrojte obraz rovnoběžky  $r_{-20^\circ}$  a poledníku  $p_{25^\circ}$  na zadané kružnici  $g$  o poloměru  $R$ .



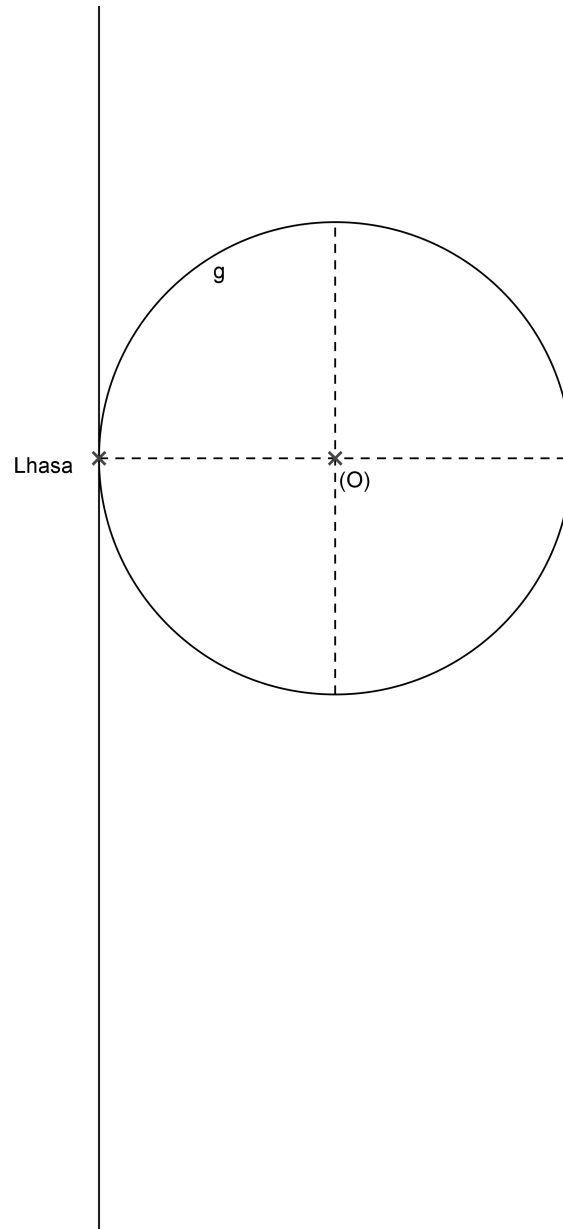
### Příklad 3

**Zadání:** Ve stereografické projekci s bodem dotyku v Torontu ( $40^\circ, -80^\circ$ ) sestrojte na mapě obraz rovnoběžky  $r_{65^\circ}$  a poledníku  $r_{-140^\circ}$ , jestliže máte zadanou kružnici  $g$  o poloměru  $R$ .



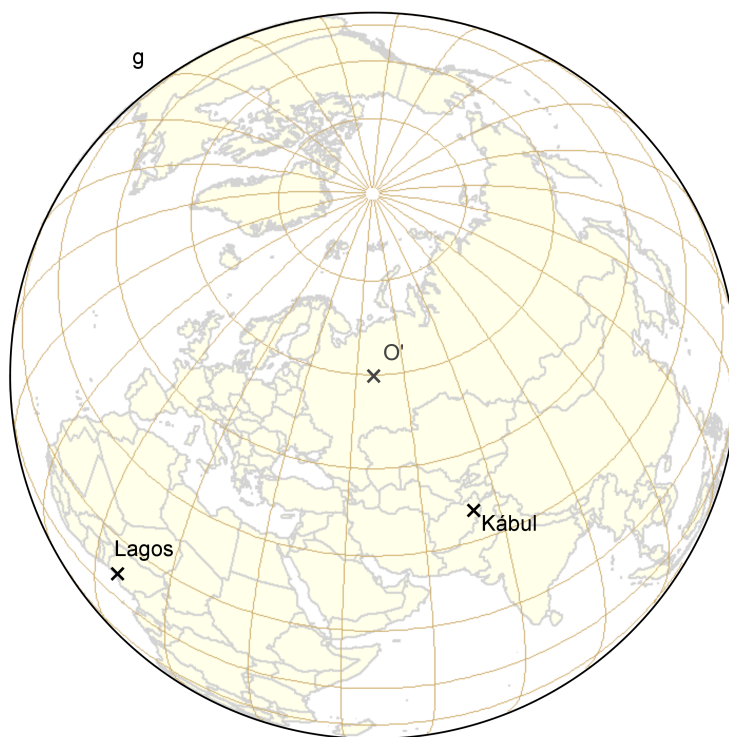
## Příklad 4

**Zadání:** V gnómonické projekci s bodem dotyku ve Lhase ( $30^\circ, 90^\circ$ ) sestrojte na mapě Asie obraz rovnoběžky a poledníku procházejících Pekingem ( $40^\circ, 115^\circ$ ), jestliže máte zadanou kružnici  $g$  o poloměru  $R$ .



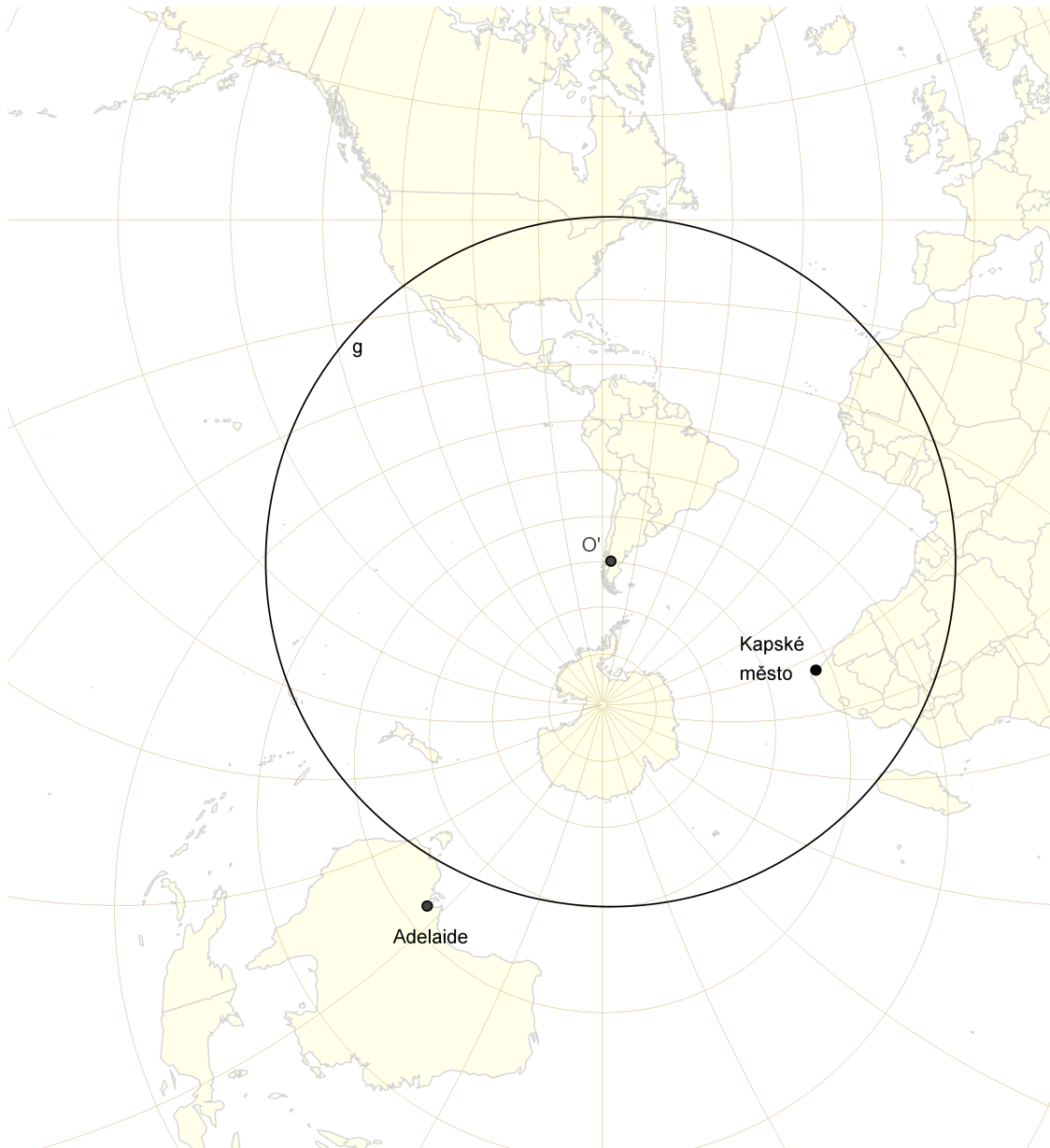
## Příklad 5

**Zadání:** Na mapě, která je v ortografické projekci, sestrojte obraz ortodromy spojující města Lagos a Kábul, která v ní máte vyznačena i s obrysovou kružnicí  $g$ .



## Příklad 6

**Zadání:** Na mapě, která je ve stereografické projekci, narýsujte obraz ortodromy spojující Kapské město a Adelaide, přičemž tato dvě města v ní máte vyznačena i s obrysovou kružnicí  $g$ .



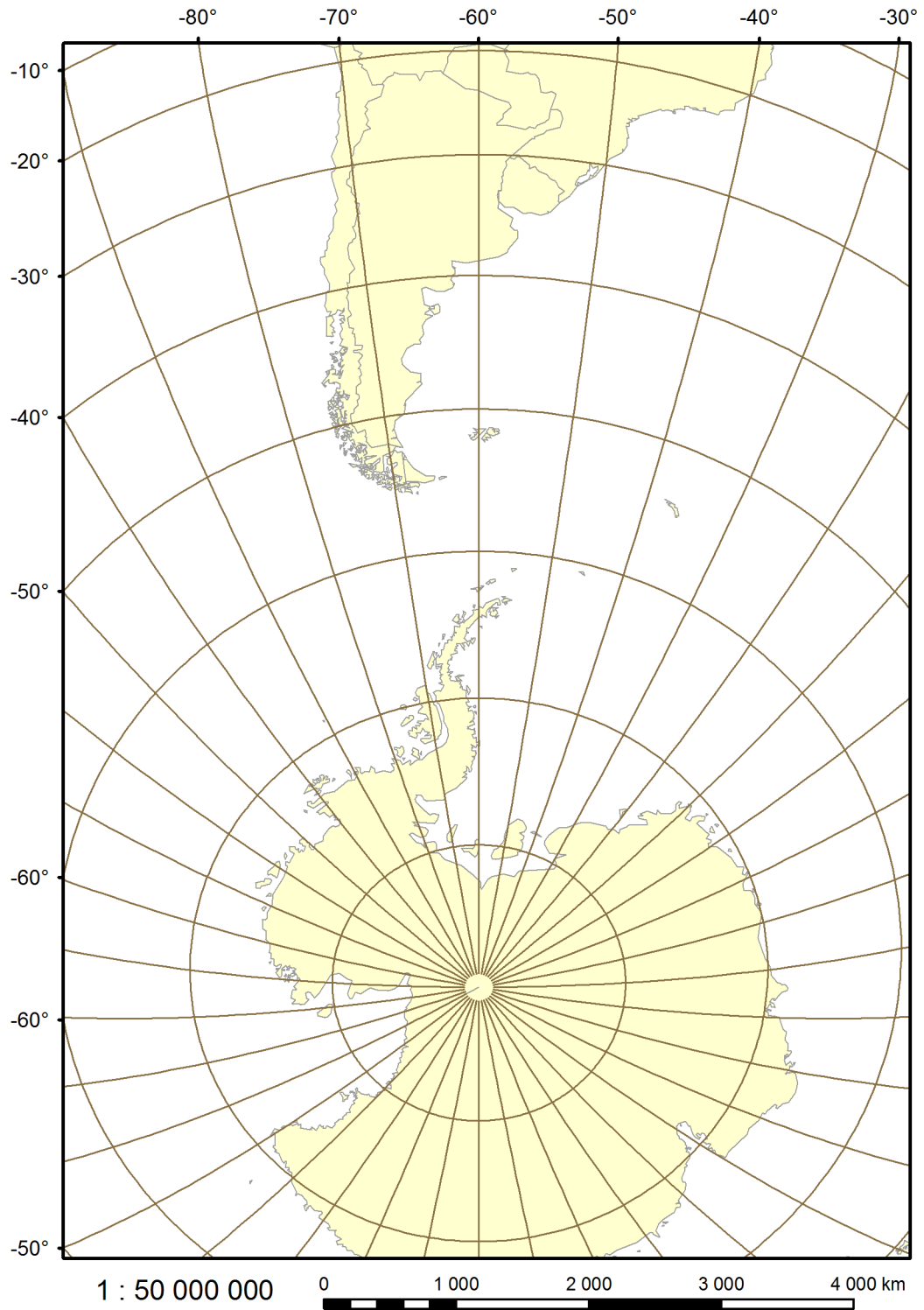
## Příklad 7

**Zadání:** V gnómonické projekci s bodem dotyku v bodě  $P(110^\circ, 0^\circ)$  sestrojte poledníky procházející městy Sydney a Bombaj a narýsujte jejich zeměpisnou délku. Dále sestrojte obraz ortodromy mezi těmito městy.



## Příklad 8

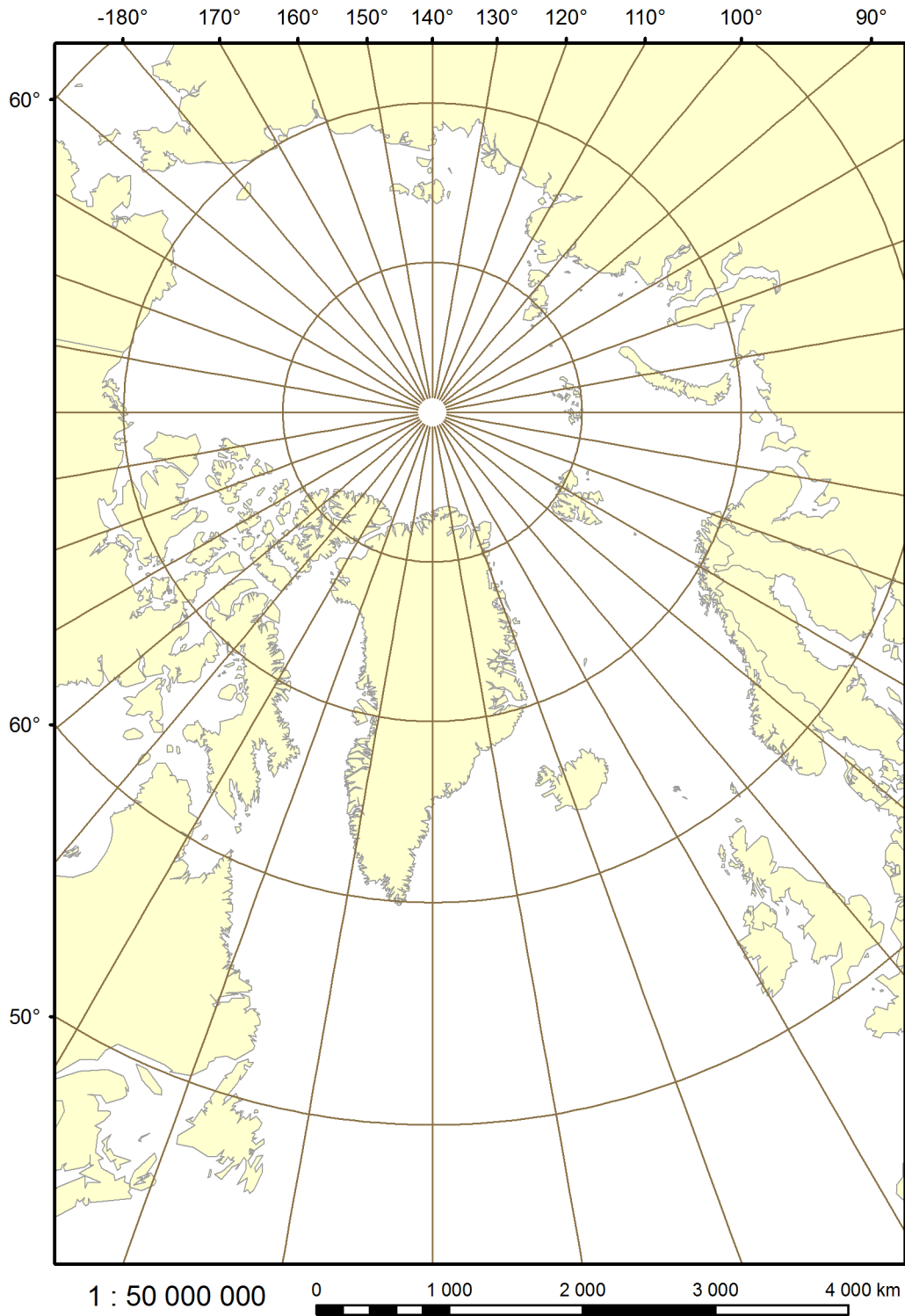
**Zadání:** Z níže zobrazené mapy se zeměpisnou sítí zjistěte, jakým typem geometrické azimutální projekce je zobrazena a také jaké jsou souřadnice bodu dotyku zemské plochy s tečnou rovinou.





## Příklad 9

**Zadání:** Z níže zobrazené mapy se zeměpisnou sítí zjistěte, jakým typem geometrické azimutální projekce je zobrazena a také jaké jsou souřadnice bodu dotyku zemské plochy s tečnou rovinou.



## Příklad 10

**Zadání:** Z níže zobrazené mapy se zeměpisnou sítí zjistěte, jakým typem geometrické azimutální projekce je zobrazena a také jaké jsou souřadnice bodu dotyku zemské plochy s tečnou rovinou.

