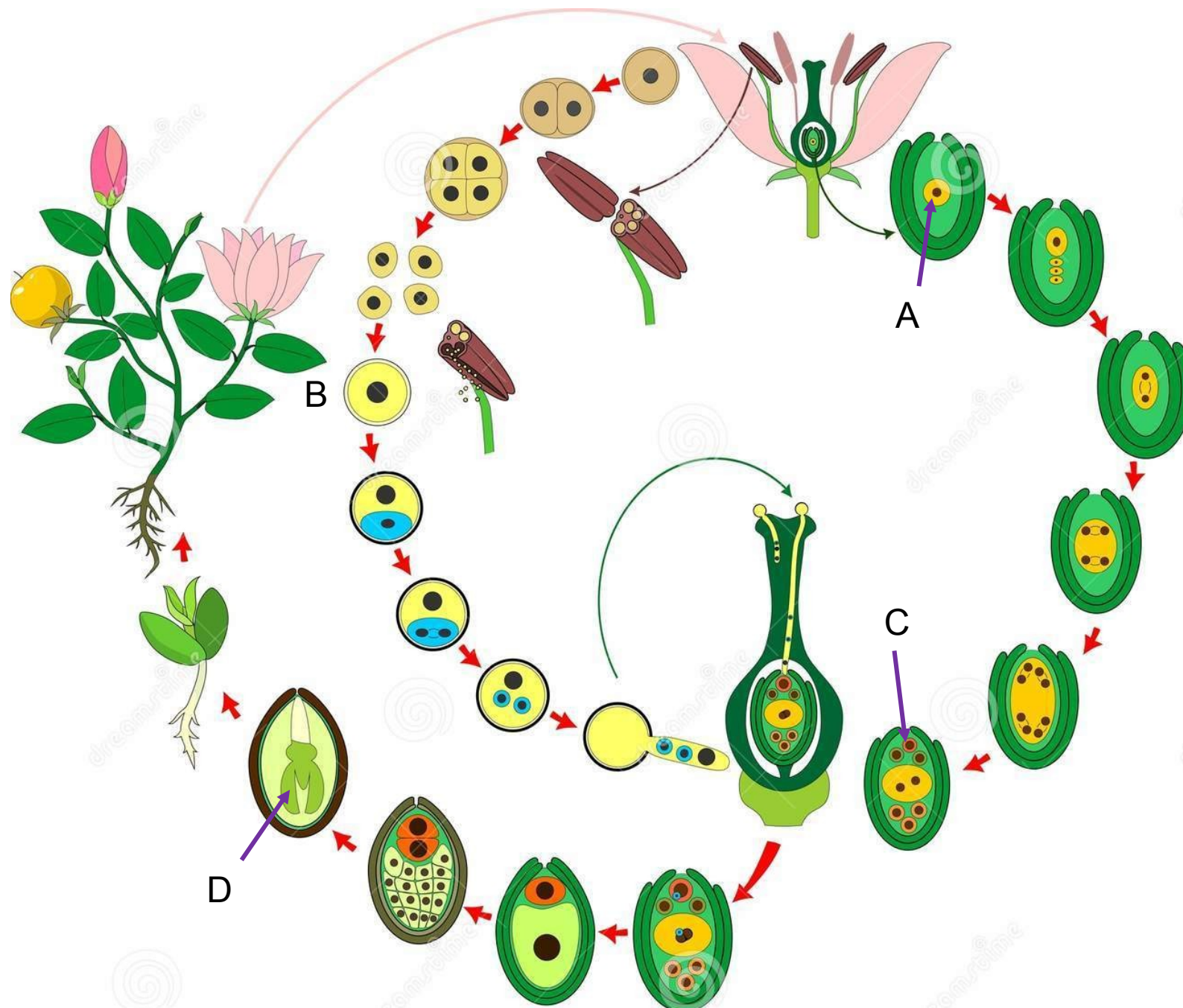


A close-up photograph of a cherry blossom branch. The flowers are in various stages of bloom, with some fully open and others as buds. The petals are a vibrant pink color, and the centers show yellow stamens. The background is a soft, out-of-focus white and light pink, suggesting a bright, sunny day. The overall mood is delicate and beautiful.

OPAKOVÁNÍ

Rostlinná embryologie, podzimní semestr 2022



Doplňte počet sad chromozómů (n , $2n, \dots$) pro útvary označené písmeny a pojmenuj je:

A =

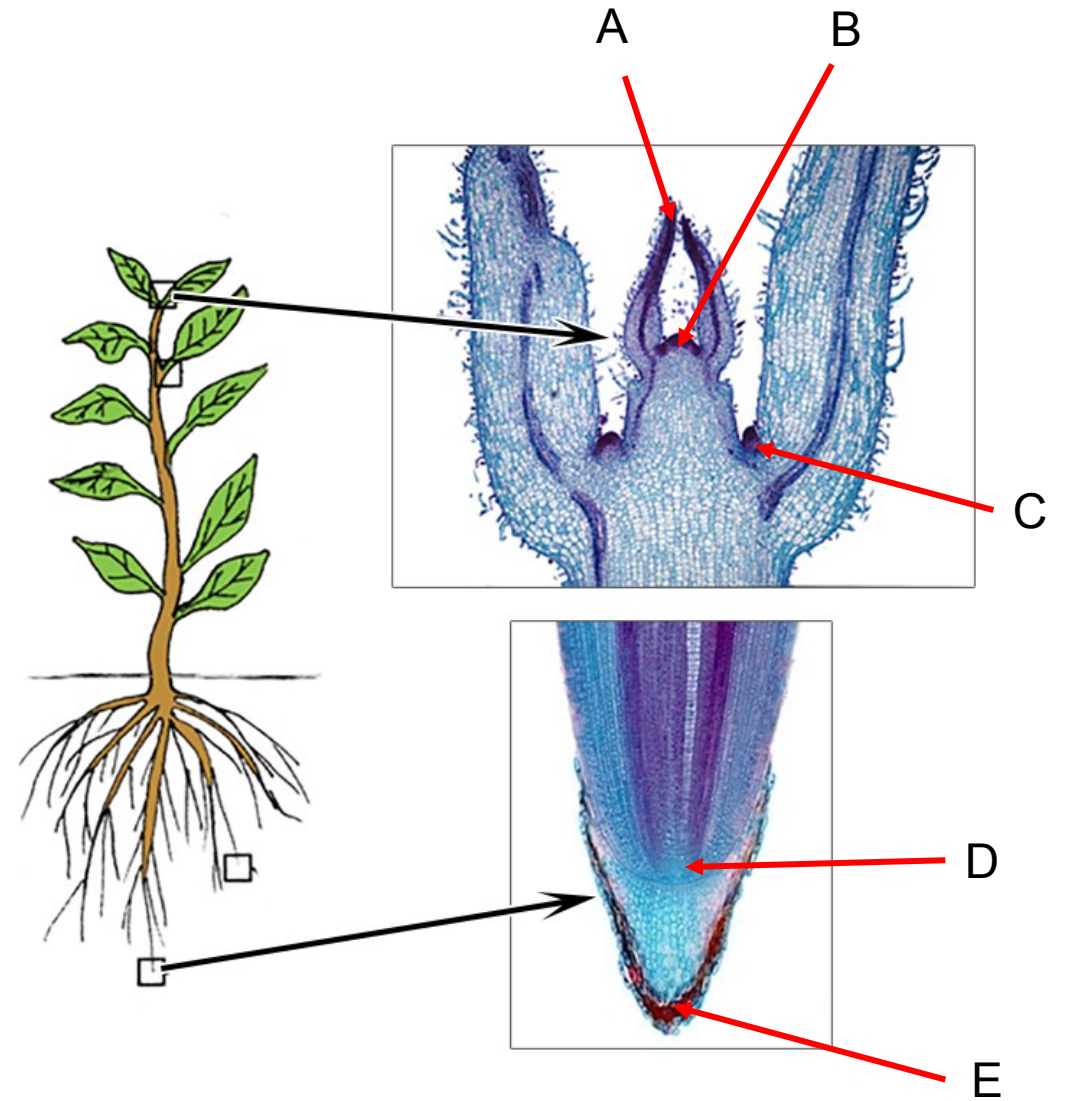
B =

C =

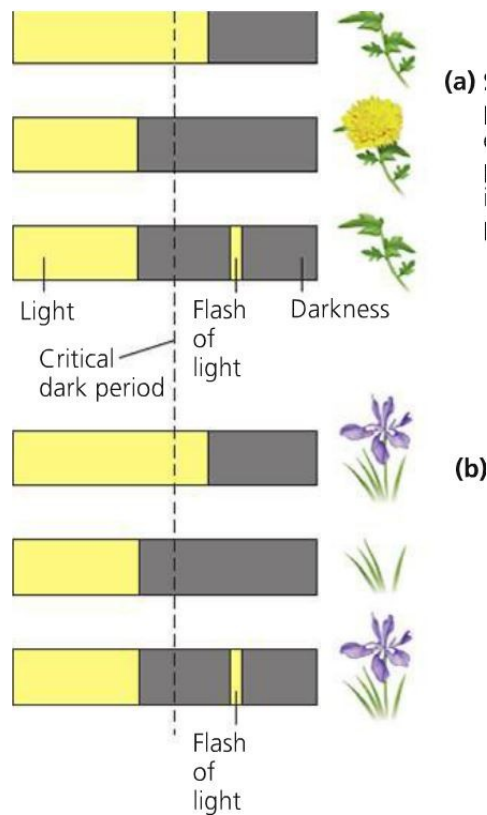
D =

Kde se nachází apikální meristémy?

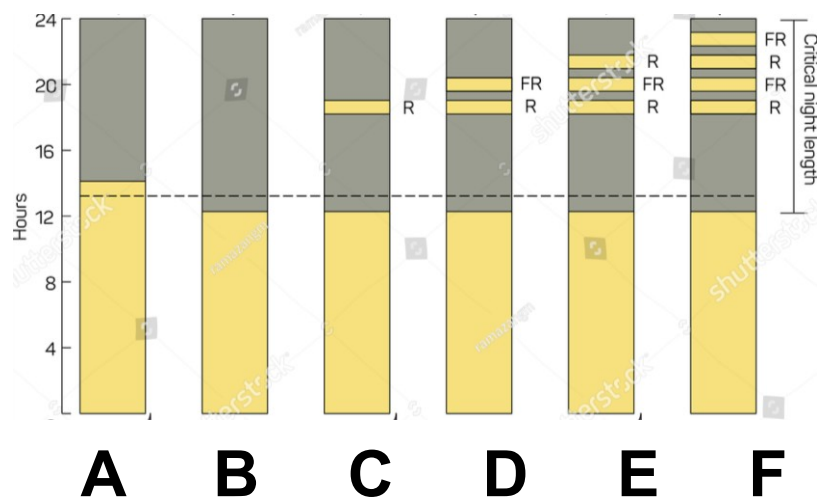
- Vyber písmeno nebo písmena.



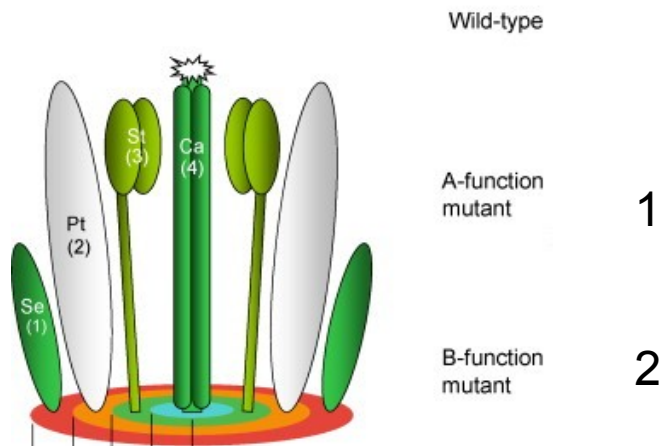
Které rostliny jsou krátkodenní a které dlouhodenní? (vyber písmeno)



Za kterých podmínek vykvete krátkodenní rostlina? (vyber písmena)

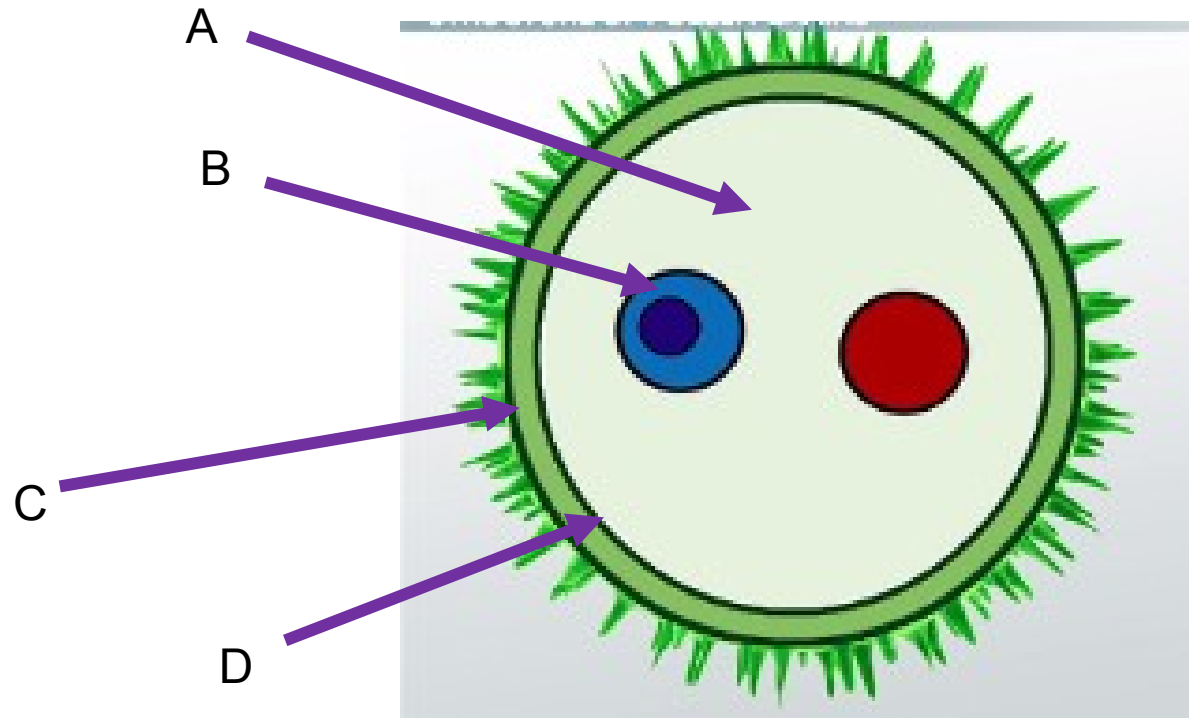


Podle ABC modelu identity květních orgánů vznikne v následujících případech květ: (přiřaď k číslu písmeno/písmena)



- A) Bez kališních lístků
- B) Bez korunních lístků
- C) Bez tyčinek
- D) Bez pestíků

Popiš struktury pylového zrna:



Popište vajíčko krytosemenných rostlin

Možnosti:

Vaječná buňka

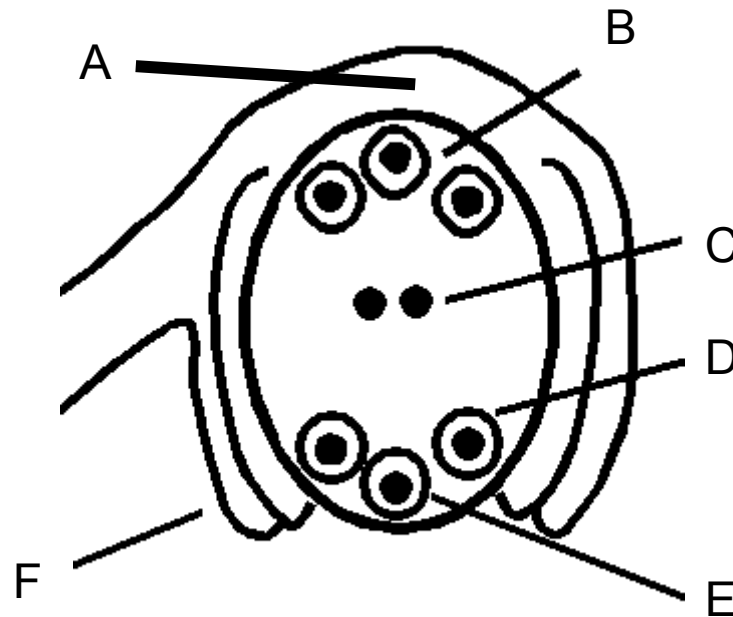
Synergida

Antipody

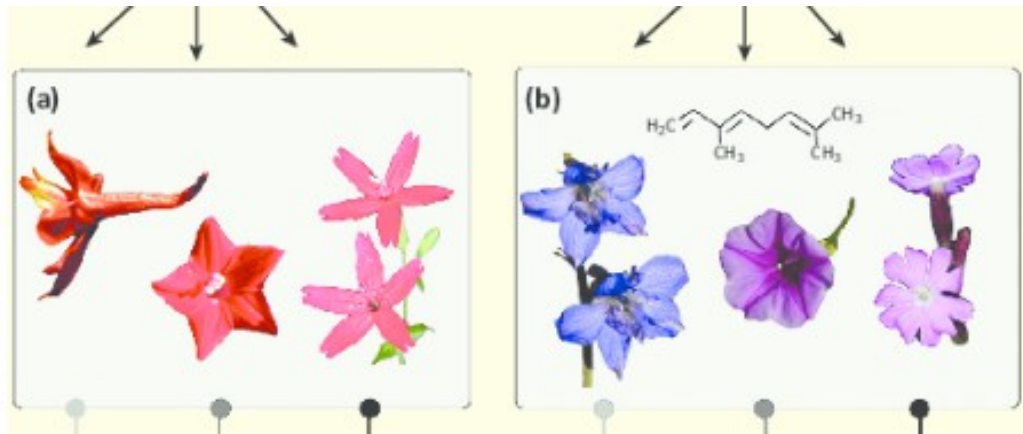
Chaláza

Polární jádra

Integumenty



Najdi nejpravděpodobnějšího opylovače rostlin podle barvy květů



Kolibřík

Netopýr

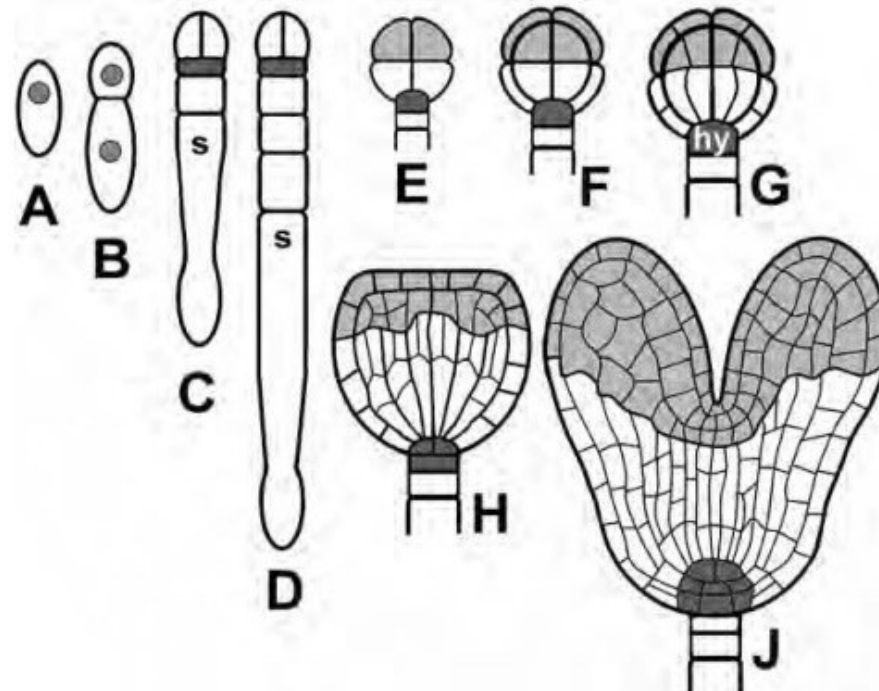
Můra

Motýl

Čmelák

Moucha

Popiš stádia vývoje embrya



A=

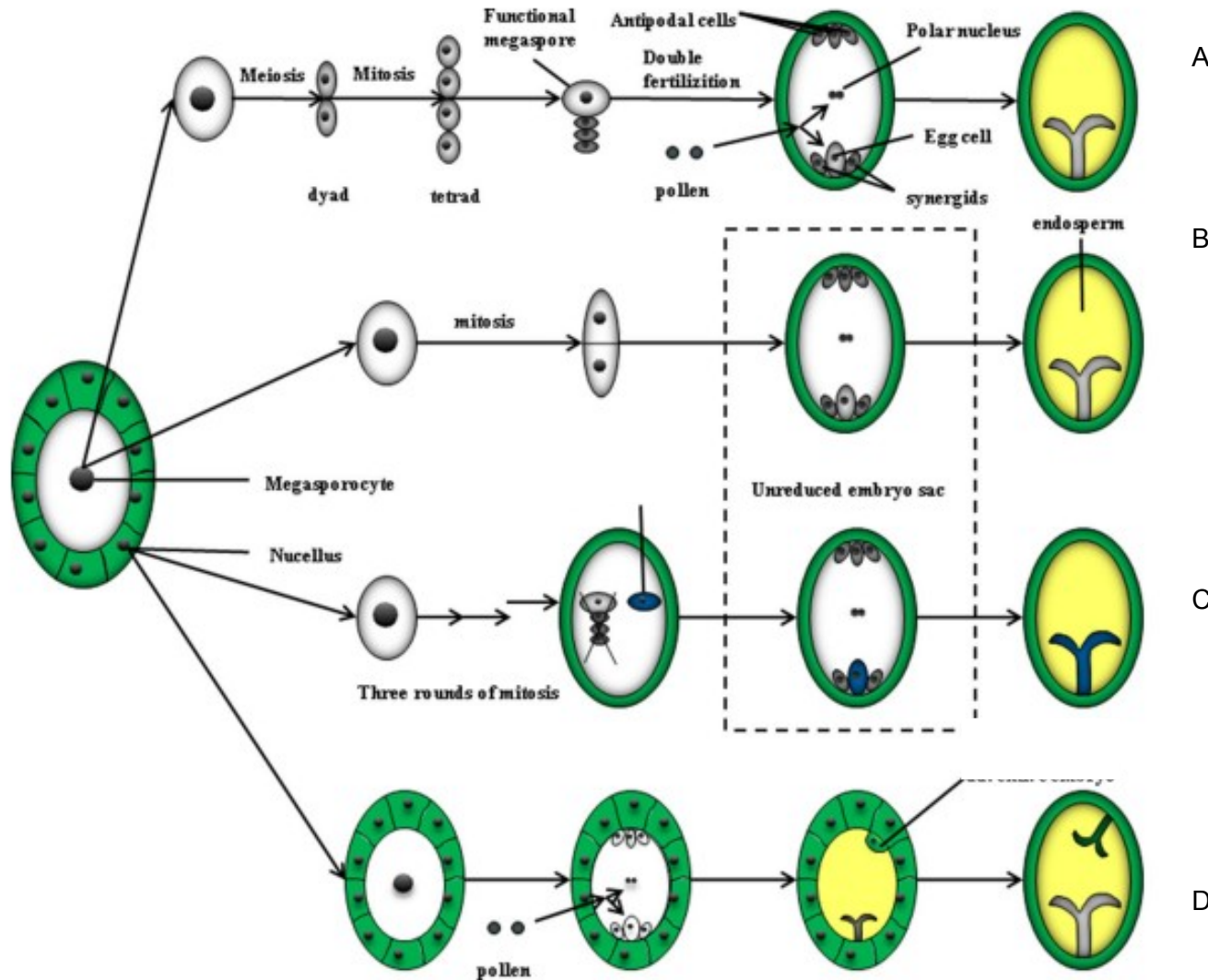
B=

C-D=

E-G=

H-J=

Popiš názvy způsobů rozmnožování



Možnosti:

Aposporie

Diplosporie

Amfimixie

Adventivní embryonie

