

VNITŘNÍ A VNĚJŠÍ PERIFERIE ČESKA – představení projektu TAČR (TL03000527)

T A
Č R

Milan Jeřábek, spoluřešitel projektu

XXV. Kongres České geografické společnosti a 18. Kongres Slovenskej geografickej spoločnosti
Olomouc 08. 09. 2022

Program **Éta**

NÁVRHU PROJEKTU – CÍLE, REALIZACE, APLIKAČNÍ GARANTI

- Periferie, determinované okrajovou polohou oproti jádrům osídlení, se vyznačují zpravidla úbytkem obyvatelstva, nedostatečnou infrastrukturou a nízkou ekonomickou výkonností. Území přiléhající k hranici krajské (vnitřní) či státní (vnější dimenze) Česka tak vyžadují zvláštní pozornost územní samosprávy (krajů) i státní správy. Tato problematika je akcentována prostřednictvím programů přeshraniční spolupráce EU. Projekt řeší vymezení obou typů periferie, analýzu socioekonomické situace vč. přístupu jednotlivých krajů k uzavřenosti regionálního rozvoje. Vyústění výzkumu bude spočívat ve formulaci opatření a doporučení ve smyslu posílení územní koheze Česka.
- **05/2020 – 04/2023**
- Ministerstvo pro místní rozvoj ČR, odbor regionální politiky / Regionální rozvojová agentura jižní Moravy / Euroregion Šumava / Asociace evropských hraničních regionů

ZÁKLADNÍ PARAMETRY PROJEKTU resp. VYMEZENÍ PERIFERIÍ

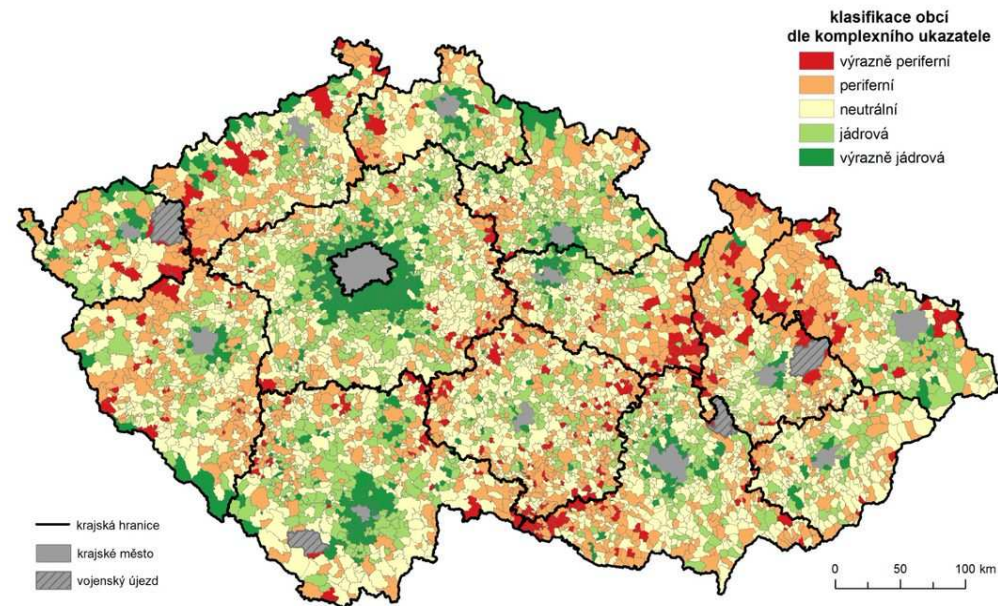
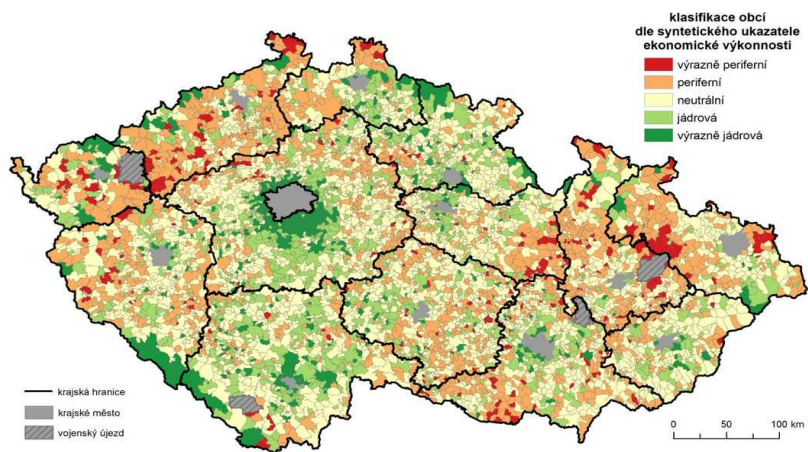
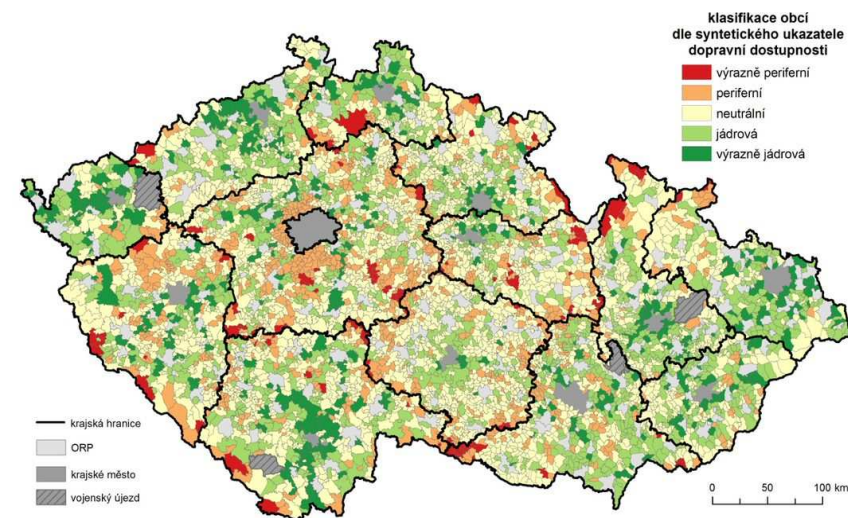
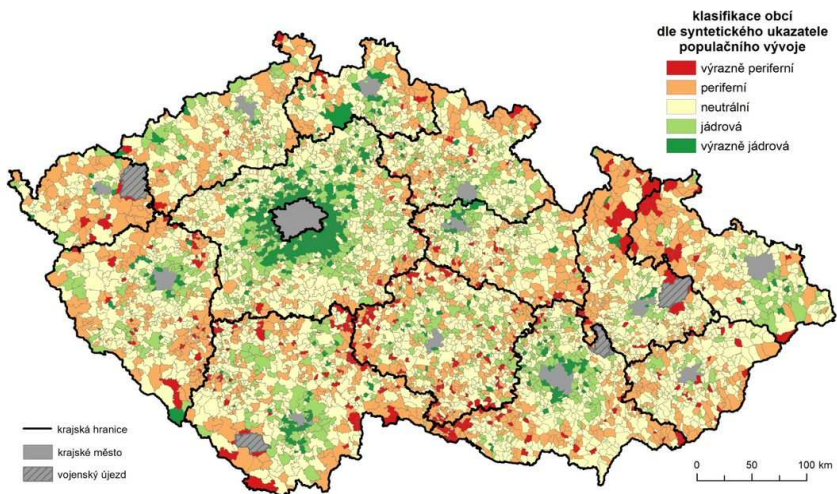
- Klíčová slova
 - periferie, územní diferenciacie, regionální rozvoj, hranice, Česko / další příbuzné související
- Dosavadní přístupy – v české literatuře zejm.
 - Hampl (2000), Havlíček a kol. (2005), Jančák a kol. (2006), Perlín a kol. (2019), Marada a kol. (2019), Havlíček, Chromý (2001), Jančák a kol. (2010), Komárek a Chromý (2020),
 - Čermák (2005), Fialová (2001), Vaishar, Zapletalová 1998), Řehák (1979, 2004),
 - Drápela (2011), Halás, Klapka 2020, Halás (2014), Matyáš a kol. (2007),
 - Kubeš, Kraft (2011), Kubeš, Chvojková (2020), Kebza (2020), Strmiska (1999), Váně (2012), Koutský (2005),
 - Musil (1989), Musil, Müller (2008) Bernard, Šimon (2017),
 - Majerová a kol. (2005), Maříková (2005), Perlín, Kučerová, Kučera (2010),
 - Zich (2008), Chromý, Skála (2010), Jeřábek, Dokoupil, Havlíček et al. (2004).
- Výběr sledovaných územních/správních jednotek
- Vývojové hledisko: aktuální situace +x dosavadní vývoj
- Výběr a dostupnost ukazatelů
- Statistické hodnocení – celoplošně, sociologická šetření – modelová území
- Míra/stupeň perifernosti
- Aplikovaný výzkum – uplatnění v praxi?

výstup	název	2021												2022												2023				Poznámka	
		1	2	3	4	5	6	7	8	9	10	11	12	1	2	3	4	5	6	7	8	9	10	11	12	1	2	3	4		
6	Nmap specializovaná mapa s odborným obsahem - vnější periferie										x		x		x																časový posun oproti projektu: z 12/21 na 05/22
7	M1 uspořádání (aplikační) konference																														11.2.2022 Kroměříž
8	M1 uspořádání (vědecké mezinárodní) konference																														časový posun oproti projektu: z 09/22 na 11/22, v přípravě 14.-16.11. Železná Ruda
9	Hleg výsledky promítnuté do právních předpisů			x		x		x																							řešeno průběžně, zejm. ve vazbě na empirický výzkum
10	NmetS metodika schválená příslušným orgánem státní správy																														pracovní verze, projednání, schválení
11	W2 uspořádání (závěrečného) workshopu																														interní akce řešitelského týmu
13	E uspořádání (putovní) výstavy																														pracovně jako součást V3-7-8, finálně 04/23
14	B odborná kniha																														osnova, struktura, zodpovědnost, recenze, vydání
15	J recenzovaný odborný článek																														zveřejněny 2 články, zbývající v letech 2022 a 2023
16	V souhrn souhrnná výzkumná zpráva																														komplexní materiál, zahrnující zejm. jinde nepublikované poznatky

5/3 TEMATICKÉ OKRUHY (OBYVATELSTVO, TRH PRÁCE A EKONOMIKA, BYDLENÍ, DOPRAVNÍ DOSTUPNOST, POKRYTÍ INTERNETEM), 17 UKAZATELŮ, 41 CHARAKTERISTIK

<ul style="list-style-type: none"> - Živě narození na 1000 obyvatel středního stavu (období) - Migrační přírůstek na 1000 obyvatel středního stavu (období) - Změna počtu obyvatel – index 2019/2001 - Index stáří (65+/0-14 let, aktuální) - Index vzdělanosti (SLDB, (4*VŠ + 2*SŠ + 1*ostatní / Σ)) - Změna indexu vzdělanosti – index 2011/2001 	<ul style="list-style-type: none"> - Míra nezaměstnanosti v % (aktuální) - Rozdíl míry nezaměstnanosti (v p.b., (vývoj)) - Podnikatelská aktivita na 1000 obyvatel (aktuální / vývoj) - Podnikatelské subjekty se zaměstnanci na 1000 obyvatel (aktuální / vývoj) - Osoby samostatně výdělečně činné (IČO) na 1000 obyvatel (aktuální / vývoj) - Společnosti s ručením omezeným na 1000 obyvatel (aktuální / vývoj) - Daňová výtěžnost na 1000 obyvatel (aktuální / vývoj) 	<ul style="list-style-type: none"> - Intenzita bytové výstavby – dokončené byty na 1000 obyvatel (období) - Četnost spojů veřejné hromadné dopravy (středa / sobota, aktuální) - Časová dostupnost krajského města (aktuální) - Pokrytí území internetem (aktuální)
--	---	---

ÚZEMNÍ DIFERENCIACE ČESKA – 3+1



Zdroj: ČSÚ, data ArcČR 500 v. 3.3, vlastní výpočty – D. Fiedor, P. Hliseníkovský, D. Kevický, L. Kůs, M. Kebza, K. Pavlačková, konstrukce mapy - P. Hliseníkovský, P. Šimáček

ZASTOUPENÍ V TEMATICKÝCH OKRUZÍCH Z HLEDISKA PERIFERNOSTI MODELOVÉ ÚZEMÍ 4 – pomezí krajů

Tematický okruh / Syntetický ukazatel	výrazně periferní		mírně periferní		periferní souhrn	
	počet	<i>podíl</i>	počet	<i>podíl</i>	počet	<i>podíl</i>
Populační vývoj	40	0,7	748	12,2	788	12,9
Ekonomický vývoj	10	0,2	841	13,7	851	13,9
Dopravní dostupnost	56	0,9	2 847	46,5	2 903	47,4
Komplexní ukazatel	5	0,1	842	13,7	847	13,8

OBYVATELSTVA (V TIS., %)

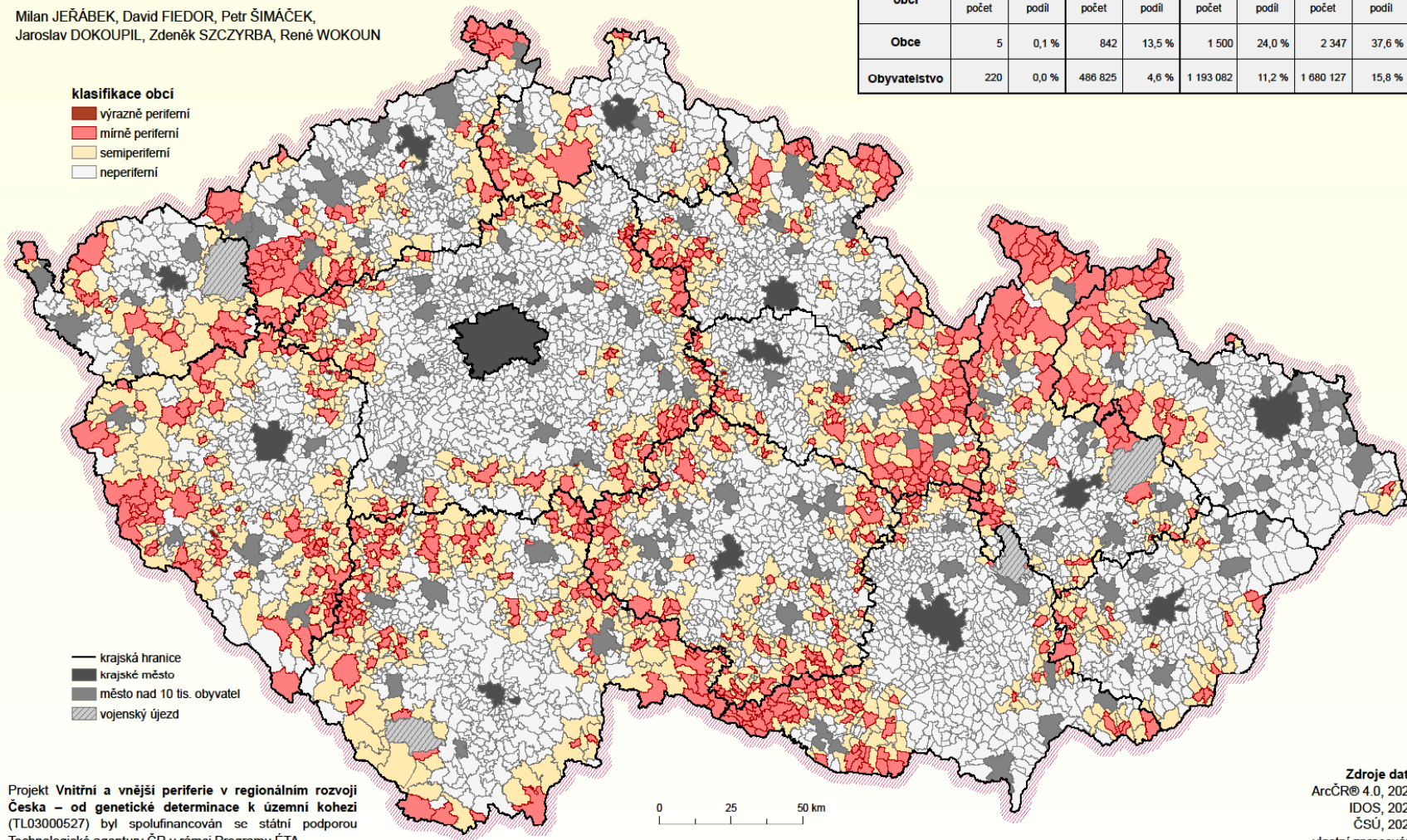
Tematický okruh / Syntetický ukazatel	výrazně periferní		mírně periferní		periferní souhrn	
	počet	<i>podíl</i>	počet	<i>podíl</i>	počet	<i>podíl</i>
Populační vývoj	2 650	0,1	270 084	5,2	272 734	5,3
Ekonomický vývoj	1 116	0,0	610 357	11,8	611 473	11,9
Dopravní dostupnost	128 889	2,5	1 586 212	30,8	1 715 101	33,3
Komplexní ukazatel	220	0,0	486 825	9,4	487 045	9,5

OBCÍ (N, %)

MUNI
SCI

Vnitřní a vnější periferie Česka

Milan JEŘÁBEK, David FIEDOR, Petr ŠIMÁČEK,
Jaroslav DOKOUPIL, Zdeněk SZCZYRBA, René WOKOUN



Klasifikace obcí	výrazně periferní		mírně periferní		semiperiferní		celkem	
	počet	podíl	počet	podíl	počet	podíl	počet	podíl
Obce	5	0,1 %	842	13,5 %	1 500	24,0 %	2 347	37,6 %
Obyvatelstvo	220	0,0 %	486 825	4,6 %	1 193 082	11,2 %	1 680 127	15,8 %

klasifikace obcí
■ výrazně periferní
■ mírně periferní
■ semiperiferní
■ neperiferní

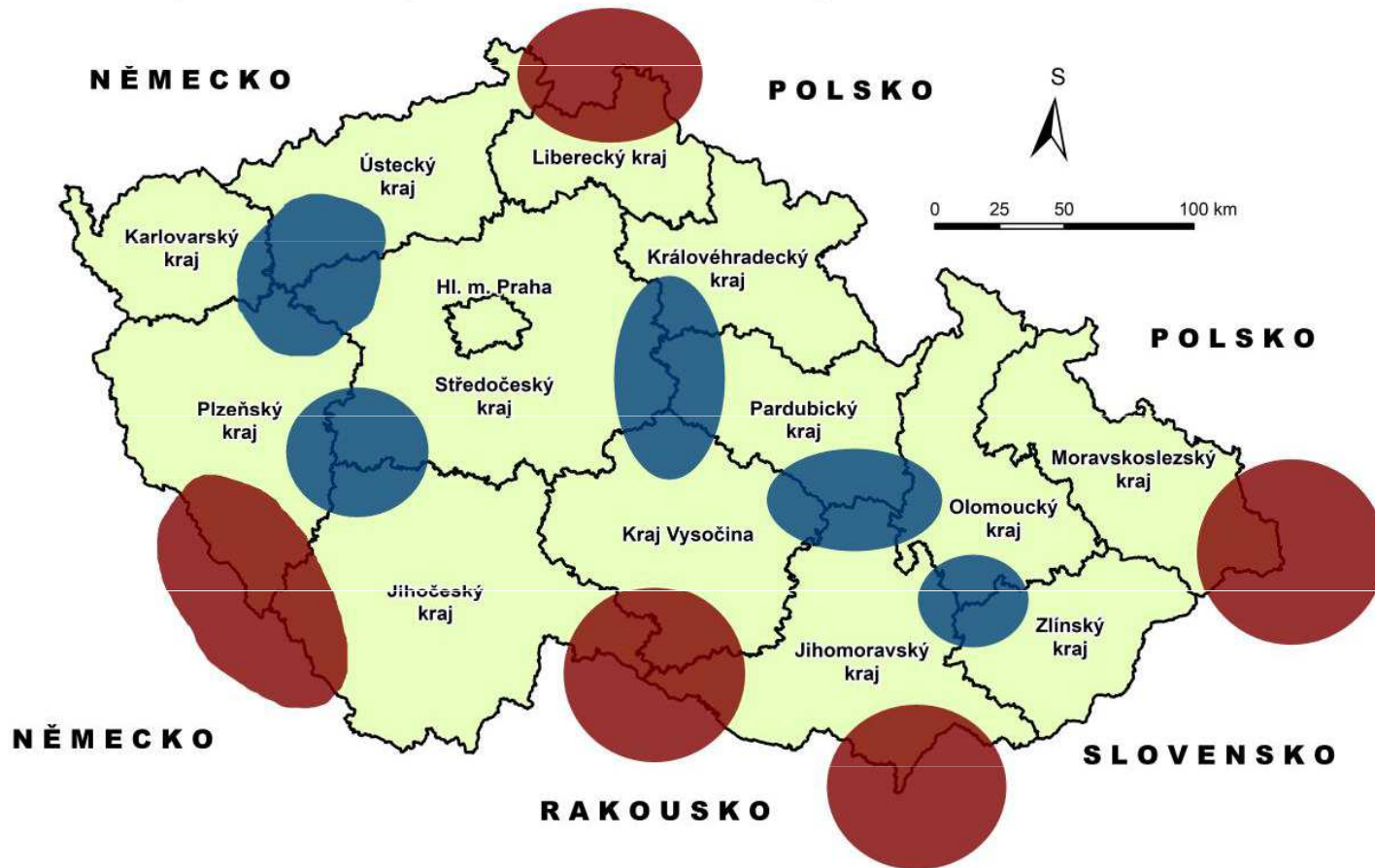
— krajská hranice
■ krajské město
■ město nad 10 tis. obyvatel
■ vojenský újezd

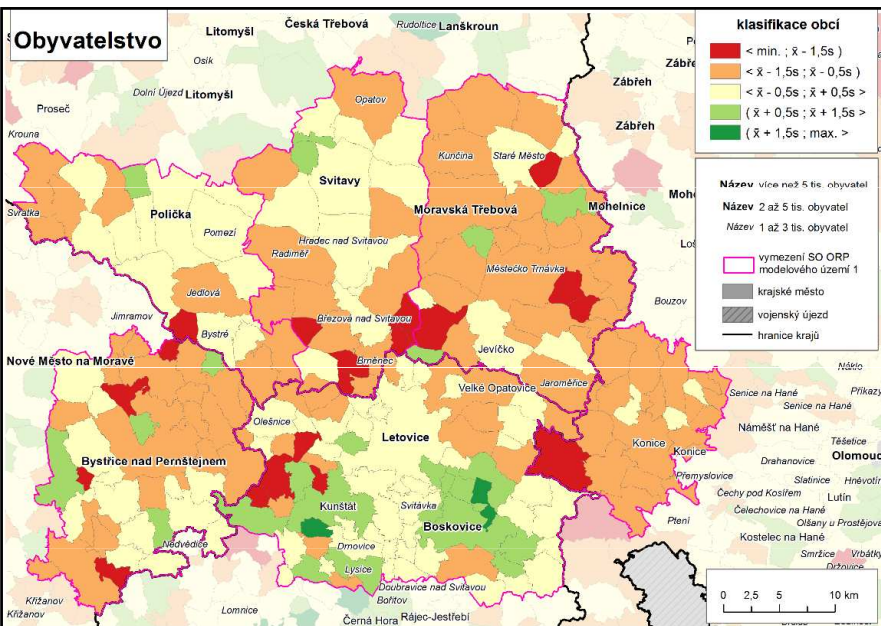
Projekt Vnitřní a vnější periferie v regionálním rozvoji Česka – od genetické determinace k územní kohezi (TL03000527) byl spolufinancován se státní podporou Technologické agentury ČR v rámci Programu ÉTA.

Zdroje dat:
 ArcCR® 4.0, 2021
 IDOS, 2021
 ČSÚ, 2021
 vlastní zpracování

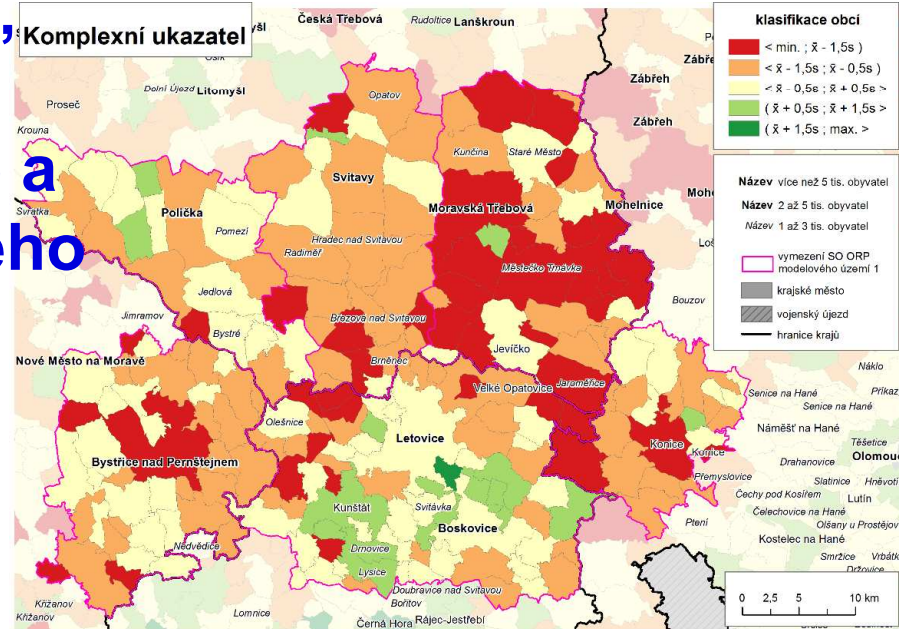
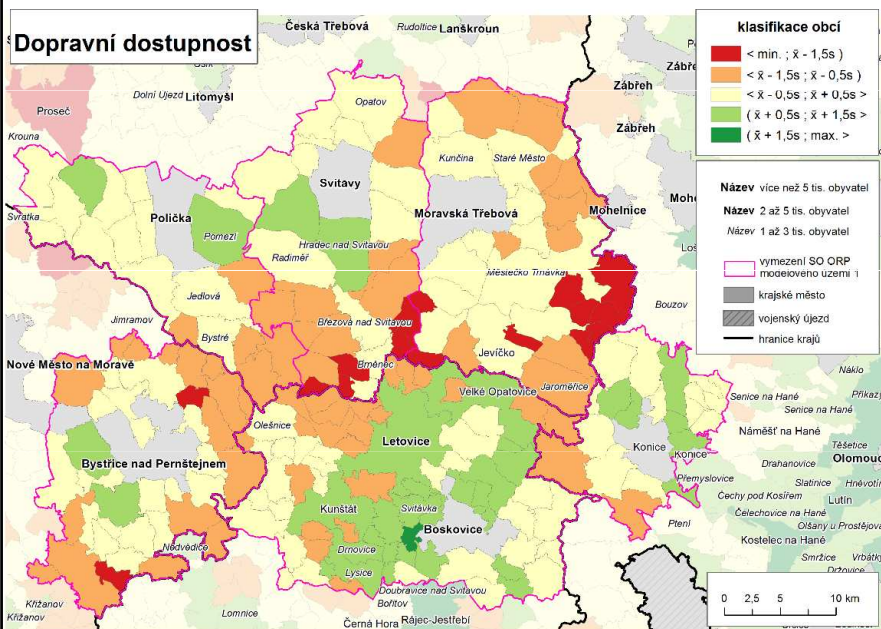
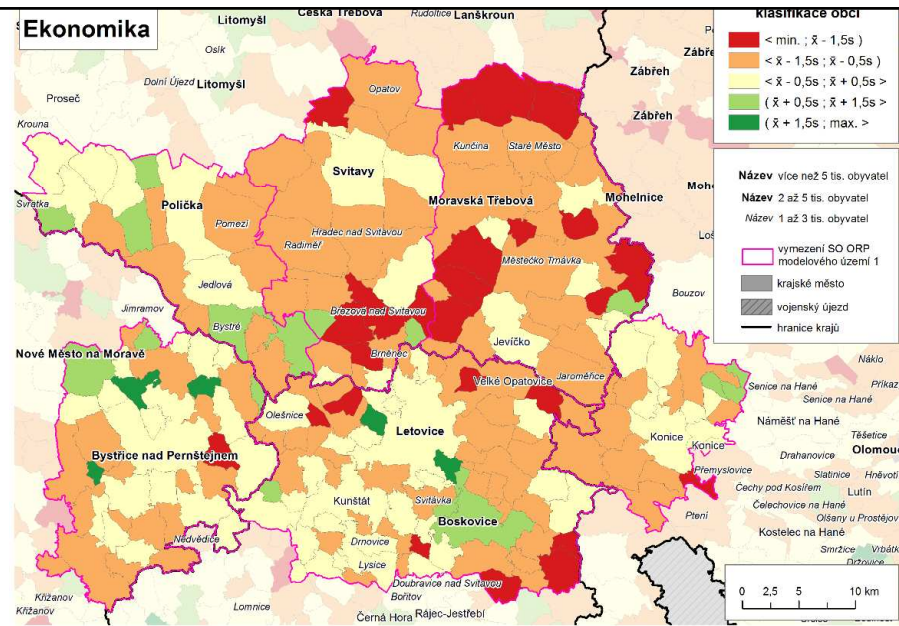
MODELOVÁ ÚZEMÍ – VÝBĚR VNITŘNÍCH A VNĚJŠÍCH PERIFERIÍ

Návrh modelových území pro projekt
Vnitřní a vnější periferie v regionálním rozvoji Česka - od genetické determinace k územní kohezi





MODELOVÉ ÚZEMÍ 4 – pomezí krajů Pardubického, Vysočina, Olomouckého a Jihomoravského



STRATEGIE EMPIRICKÉHO ŠETŘENÍ V MODELOVÝCH ÚZEMÍCH

- Cílová skupina
 - (obyvatelstvo), **starostové obcí**, podnikatelé, elity
- Konkretizace regionu a lokalit – VNITŘNÍ DIMENZE
 - SO ORP (17), obce – 250 / 195, populační velikost, blízkost (krajské) hranice, přítomnost železnice a/či silnice I. třídy
- Koncepce
 - Starostové / jednotný dotazník, další – řízený strukturovaný dotazník
- Vyhodnocení
 - Systémový soubor, excel / SPSS, třídění 1. a 2. stupně – viz výše
- Návrhy opatření
 - Subjektivní rovina, legislativa, metodika

CÍLE EMPICKÉHO ŠETŘENÍ / STRUKTURA DOTAZNÍKU PRO STAROSTY

1. V souladu se záměry projektu bylo hlavním cílem dotazování starostů zjistit stav vybraných obcí z hlediska demografické, sociální, občanské vybavenosti a ekonomické situace a identifikace míry perifernosti
2. Získat informace o fungování místní správy a o aktivitě občanské společnosti
3. Zjistit hlavní cíle a problémy života a rozvoje obce. Metody jejich řešení.

1. Základní sociodemografické a ekonomické údaje o obci (s využitím statistických zdrojů)
2. Problematika zaměstnanosti obyvatel
3. Bytový fond, výstavba
4. Občanská vybavenost obce
5. Spolky a společenské organizace
6. Společenské akce, soužití občanů
7. Hodnocení práce zastupitelstva
8. Spolupráce s orgány státní správy, hodnocení péče kraje
9. Vědomí a význam krajské hranice
10. Cíle a problémy rozvoje obce
11. Identifikační údaje o obci

VNĚJŠÍ DIMENZE

SHODNÁ METODIKA, DOPLNĚNÁ O „SOUSEDNÍ ÚZEMÍ A PŘESHraniČNÍ SPOLUPRÁCI“

- Základní data o socioekonomickém vývoji – územní jednotky „okresy“
- Vy/zatíženost hraničních přechodů
- Přeshraniční projekty – OP Přeshraniční spolupráce, 2014-2020, analýza: velké + malé projekty
- Přeshraniční aspekty v empirických šetřeních – území euroregionů, pouze česká strana

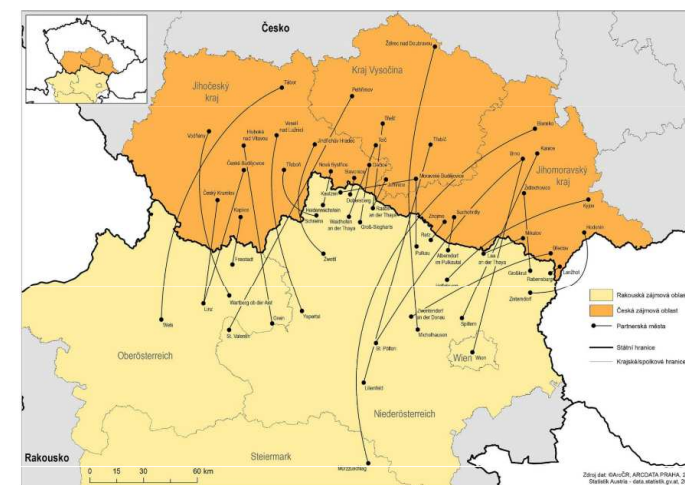
VÝSTUPY:

- **Sběr a analýza statistických dat – kabinetní výzkum**
 - **Srovnatelnost a dostupnost ukazatelů – CZ / SN, BY, AT, SK, PL**
- **Nmap specializovaná mapa s odborným obsahem - vnější periferie**
 - **Příhraniční SO ORP, hraniční úseky**
- M1 uspořádání (vědecké mezinárodní) konference
 - Prezentace zásadních výsledků
 - Participace zahraničních expertů
 - Plzeň, 14. – 15. 11. 2022

PARTNERSTVÍM MĚST K POSÍLENÍ PŘESHRANIČNÍHO REGIONÁLNÍHO ROZVOJE

- Součástí "návratu Česka do Evropy" se staly partnerské vztahy mezi městy. V česko-rakouském pohraničí lze zčásti navázat na historické sounáležitosti, jejich rozsah a kvalita však může být některými událostmi zatížena. Aktuálně je v neúplném přehledu evidováno **30 měst krajů Jihočeského, Vysočina a Jihomoravského s vazbami na rakouské protějšky**.
- Projekt navazuje, byť v jiném tématu, na současně řešený projekt FMP obou VŠ. Posoudí **úroveň partnerství se zaměřením na vzájemné poznávání sousedního území (měst), ale také fungování veřejné správy**. K tomu slouží jak společný kabinetní výzkum studentů a akademiků VŠPJ a DUK, tak práce v terénu vč. setkání se zástupci samosprávy, cestovních kancelářích, ubytovacích zařízení a pamětihodností.
- Výsledky nejprve představené na konferenci formou **putovní výstavy a publikace** významně posunou stav vědění o partnerských vztazích mezi příslušnými městy a podpoří tak provázanost česko-rakouského pohraničí.

Interreg 
Rakousko-Česká republika
Evropský fond pro regionální rozvoj



V Š P J
Vysoká škola
polytechnická
Jihlava

**MUNI
SCI**

VNITŘNÍ A VNĚJŠÍ PERIFERIE ČESKA – OD GENETICKÉ DETERMINACE K ÚZEMNÍ KOHEZI / představení projektu TAČR (TL03000527)



– DĚKUJI VÁM ZA POZORNOST.

L. Jerábek

jerabek@sci.muni.cz

MUNI
SCI