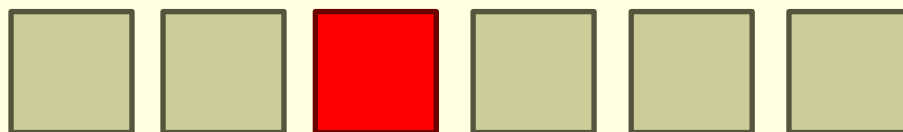




Opakovací kvíz

0)

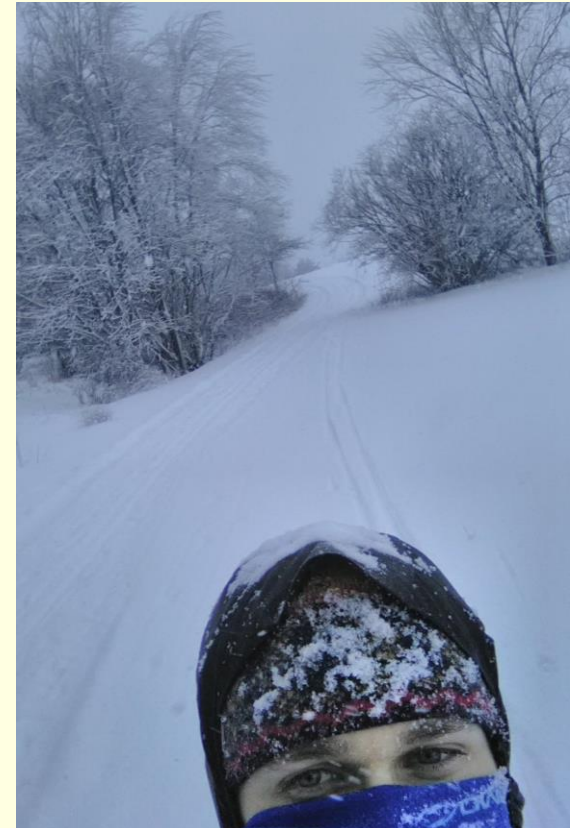
- Jak se jmenuje vyučující tohoto předmětu, který je zároveň profesorem?



00)

- Na obrázcích je další vyučující tohoto předmětu. Který?

- E. Dr. Stachoň
- F. Prof. Kubíček
- G. Dr. Herman
- H. Dr. Staněk





A large, empty rectangular box with a dark purple border, intended for text or content.

1)

- Souřadnicový systém definovaný v rovině dvojitého konformního kuželového zobrazení v obecné poloze používaný v geodézii na území Československa, České republiky a Slovenska



2)

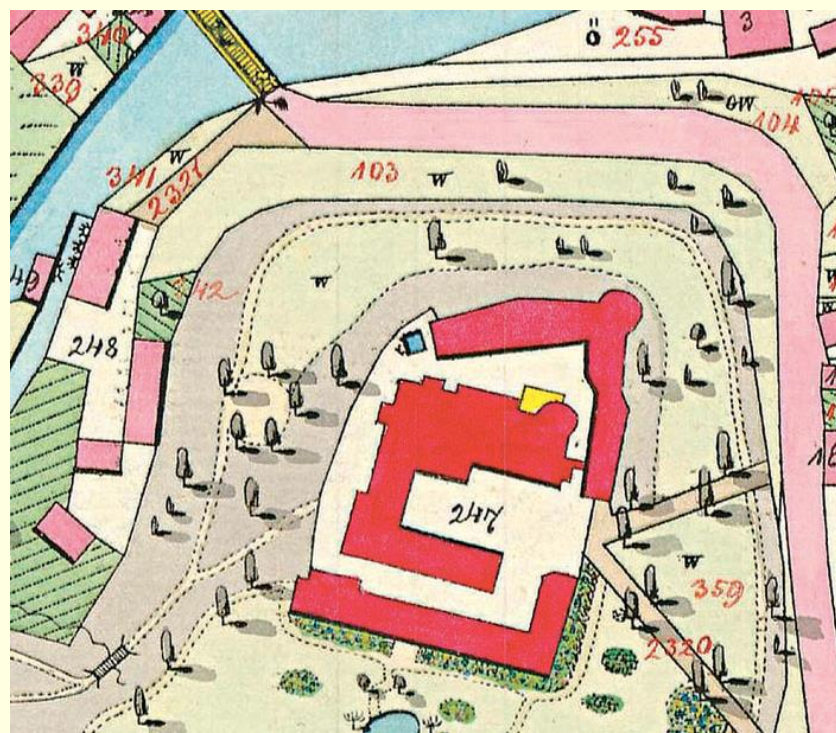
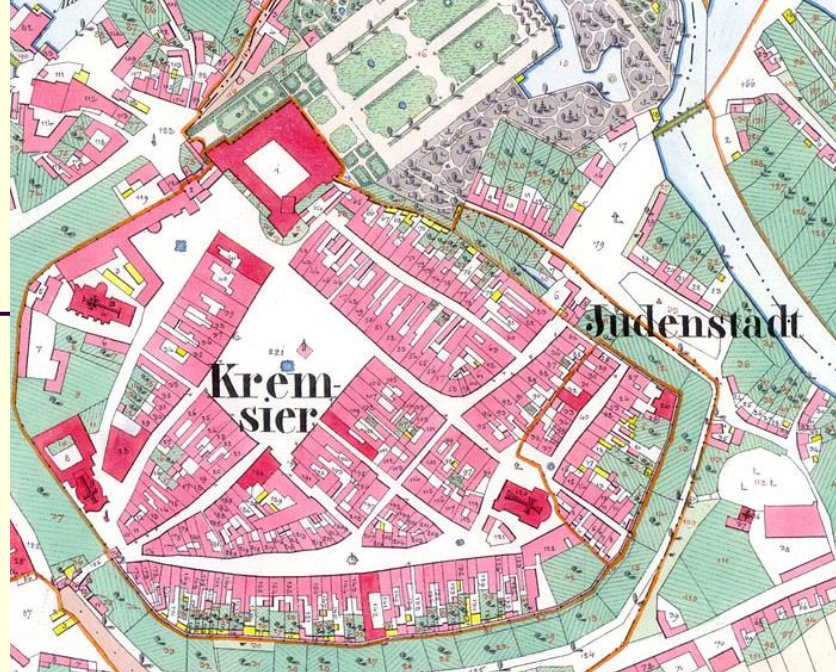
- Zkratka označení státního mapové dílo nahrazující od 1. 7. 2023 Základní mapy ČR a Státní mapy 1 : 5 000



3)

Na obrázcích jsou:

- A. Mapy 1. vojenského mapování
- B. Mapy 3. vojenského mapování
- C. Technicko-hospodářské mapy
- D. Císařské povinné otisky stabilního katastru



4)

- Zkratka anglického označení map pro společné operace. Měřítko těchto map je 1 : 250 000 a existují verze pro pozemní vojsko a pro letectvo.



5)

- Zkratka označení vektorového geografického digitálního modelu území České republiky v měřítku odpovídajícímu 1 : 10 000, který je spravován Zeměměřickým úřadem ve veřejném zájmu.



6)

■ Na obrázku je ukázka:

- M. Císařského povinného otisku stabilního katastru 1:2 880
- N. Topografické sekce 1:25 000 třetího vojenského mapování
- O. Základní mapy České republiky 1:10 000
- P. Základní mapy České republiky 1:200 000



7)

- Zkratka označení základního systému zeměpisných souřadnic pro Evropu, který v současnosti tvoří základ pro mapování a geodézii v EU. Na rozdíl od WGS84 jsou jeho souřadnice fixovány na eurasijskou desku.



8)

■ Na obrázku je ukázka:

- I. Topografické sekce 1:25 000 třetího vojenského mapování
- J. Základní mapy České republiky 1:10 000
- K. Základní mapy České republiky 1:200 000
- L. Státní mapa 1:5 000



9)

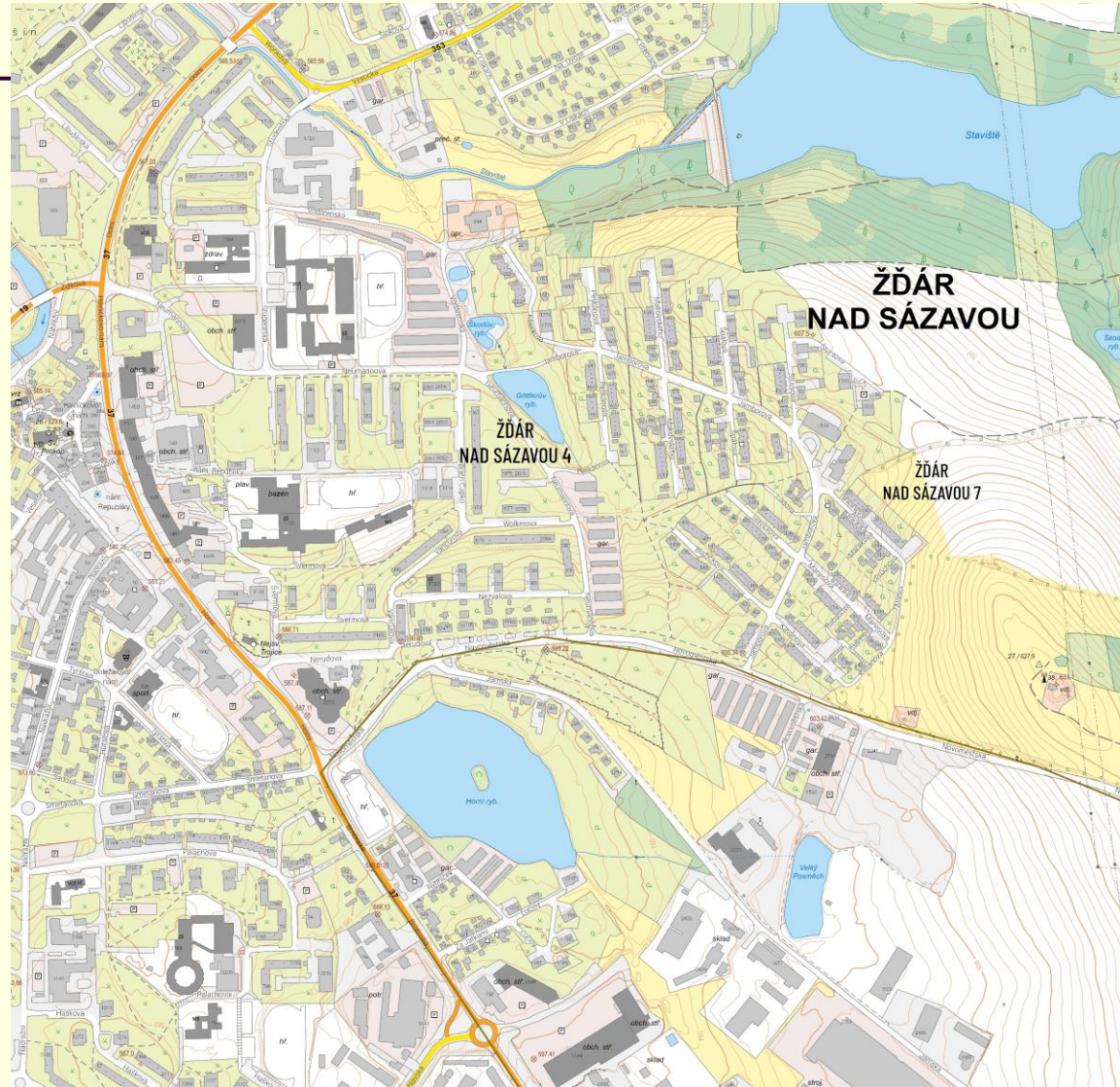
■ Na obrázku je:

K. DMÚ 25

L. ZTM 1:5 000

M. ZTM 1:100 000

N. Současná
(digitální)
katastrální
mapa



10)

■ Na obrázku je:

E. Současná
(digitální)
katastrální mapa

F. DMÚ 25

G. SMO 5

H. ZTM 1:10 000



11)

■ Na obrázcích jsou ukázky:

M. DMÚ 25

N. ZTM 1:5 000

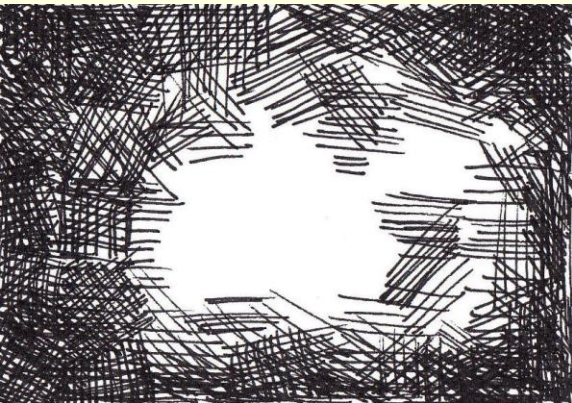
O. ZTM 1:250 000

P. Defence Topographic Map 1:50 000



12)

- Krátké čáry o různé délce, tloušťce a hustotě vyjadřující výškopis; použité například na mapách 1. vojenského mapování.



13)

- MGRS je jednotná hlásná ... *DOPLŇ SLOVO* ... k jednoznačné identifikaci objektů v rámci zobrazení UTM



14)

■ Na obrázku je:

P. Vojenská topografická mapa
1:25 000

Q. Základní mapa České republiky 1:10 000

R. Vojenská topografická mapa 1:250 000

S. Základní mapa České republiky 1:100 000



15)

- Zkratka LMS znamená letecké ... *DOPLŇ SLOVO* ... snímky



16)

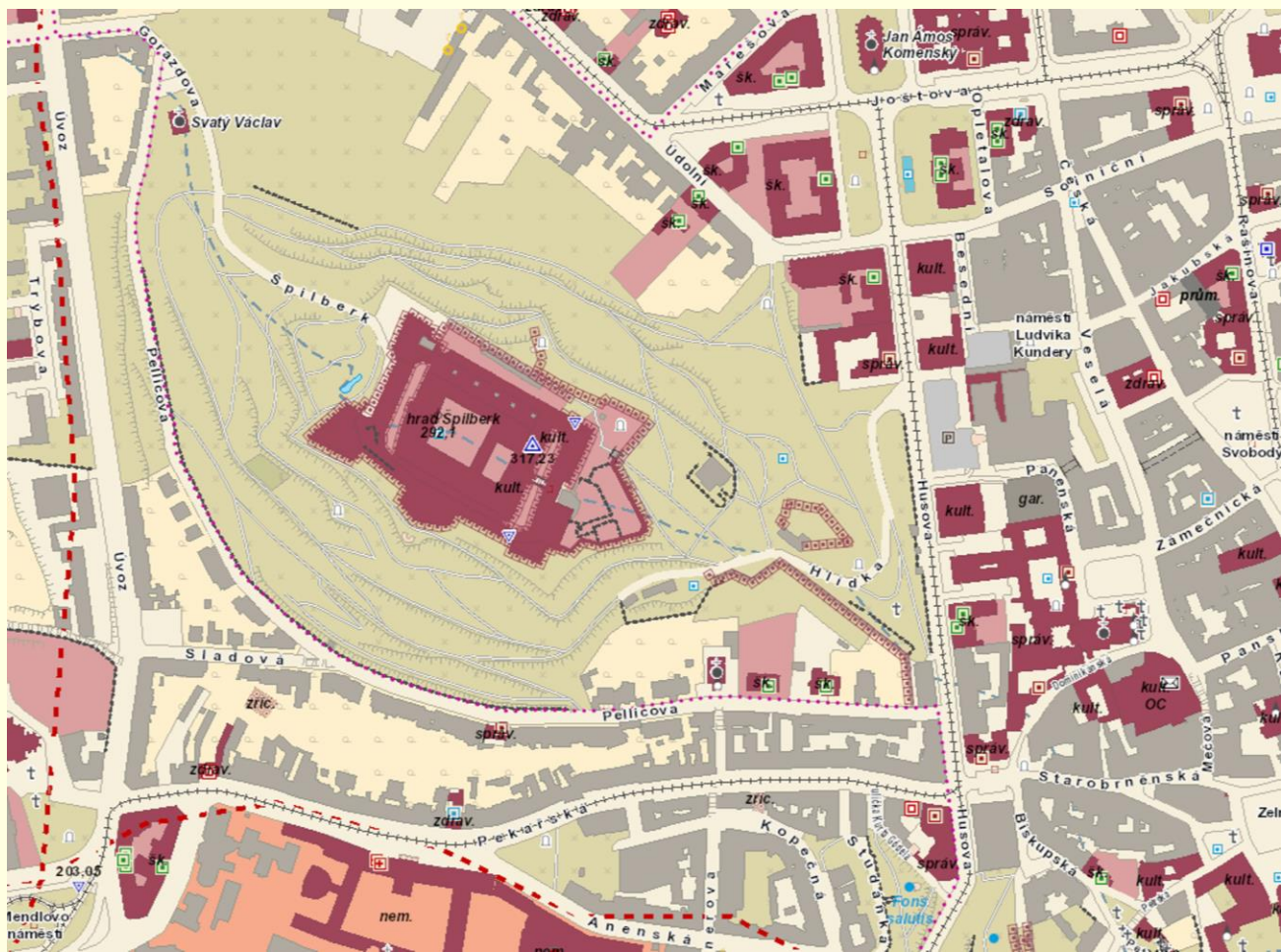
■ Na obrázku jsou/je:

E. Data
ZABAGED

F. Data
DMÚ 25

G. ZTM 10

H. ZTM 50



17)

■ Na obrázcích jsou:

- A. Mapy stabilního katastru
- B. Mapy I. vojenské mapování – 1: 28 800
- C. Mapy II. vojenské mapování – 1: 10 000
- D. Mapy III. vojenské mapování – 1 : 25 000



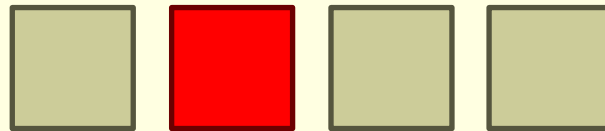
18)

- Zkratka označení nástupce Digitálního modelu území 25. Začíná být hlavním stavebním kamenem digitálního produkčního systému tvorby vojenských map z území České republiky.



19)

- Měřítko státní mapy odvozené (SMO) bylo/je jedna ku ... *DOPLŇ ČÍSLOVKU* ... tisícům



20)

■ Na obrázcích jsou:

T. Mapy I. vojenské mapování – 1: 28 800

U. Mapy II. vojenské mapování – 1: 28 800

V. Mapy III. vojenské mapování – 1 : 25 000

