

TORZÁLNÍ FEUDÁLNÍ SÍDLA Z POHLEDU 3D FOTOGRAMMETRIE A NÍZKO-LETECKÉHO SNÍMKOVÁNÍ

- možnosti dokumentace a analýz

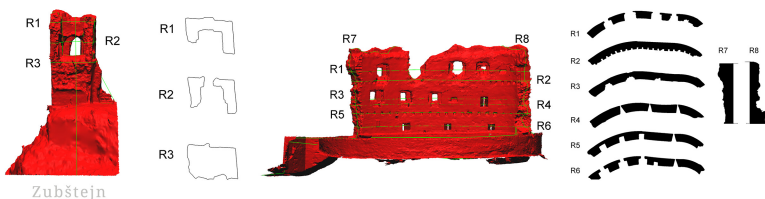
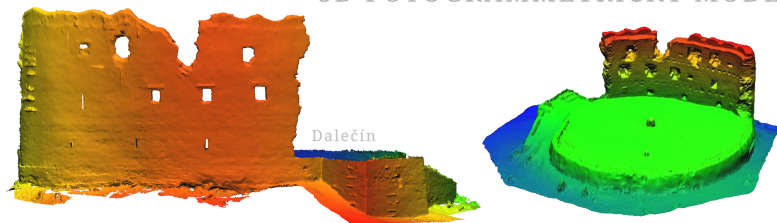
Dejmal, M. - Grünseisen, J. - Nosek, V. - Vágner, M. - Zeman, J.

Využití 3D fotogrammetrie v rámci dokumentace movitých i nemovitých archeologických památek se stává v poslední době moderním trendem. Nejinak je tomu i u dokumentace doposud stojících, anebo už zaniklých feudálních sídel. Zde 3D fotogrammetrie poskytuje efektivní a přesnou metodu sběru dat. V kombinaci s nízko-leteckým snímáním však nabízí možnost dokumentovat i jinak těžko dostupná, anebo ze země neviditelná místa.

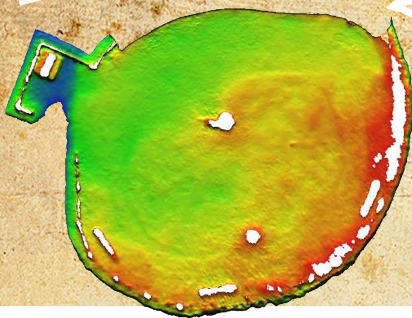


Jedním z výstupů z vytvořeného 3D modelu může být série horizontálních, anebo vertikálních řezů objektem, které mají za cíl postihnout všechny jeho důležité architektonické prvky.

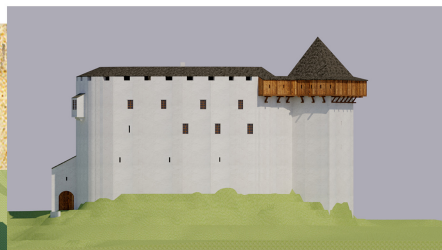
3D FOTOGRAMMETRICKÝ MODEL



Georadar



3D fotogrammetrie dokáže zachytit i ty nejmenší terénní nerovnosti, které jsou mnohdy pouhým okem nepostřehnutelné. Příkladem mohou být pozůstatky vnitřního obvodového zdiva doposud neznámé stavby uvnitř jádra hradu Dalečín, které byly zachyceny těsně pod povrchem i geofyzikálním průzkumem za pomoci GPR.



Rekonstrukce hradu Dalečín



Díky možnosti odměřování přesných rozměrů lze fotogrammetrický 3D model využít jako cenný zdroj informací při tvorbě vizuální rekonstrukce dané lokality. DEM získaný z 3D modelu pak může posloužit i jako základ pro topografické modelování okolní krajiny.