

Fluidní spalovací ohniště s ohřívákem vzduchu

Vstupy

Plyn/teplo		Roční náklady na otop a přípravu TUV			
	GJ	MWh	Nm ³ /rok	cena	
Přepočet na MWh	1982.6	550.76628	52205.33		0.93
	0.2778			551317 kwh	
Palivo - černé uhlí	t/h	h/rok	spotřeba uhlí a rok t/rok	cena Kč/t	
		0.64	8424	5391	5280
Vápenec	t/h	h/rok	spotřeba vápence t/rok	cena Kč/t	
		0.036	8424	303	1700
Elektrická energie	kw/h	h/rok	spotřeba elektrické energie	cena Kč/kwh	
		200	8424	1684800	3.1
VSTUPY Celkem	34,717,534 Kč	34,204,810 Kč			
ušetří se	512,725 Kč				

Počáteční kapitálové vstupy

Strojně technologické zařízení	30,270,000 Kč
Elektro, MAR	2,800,000 Kč
Stavební práce	1,130,000 Kč
Ostatní náklady	5,500,000 Kč
celkem	39,700,000 Kč

Produkce

Odpisy	Počet let
Fluidní spalovací ohr	12
Ekonomická životno:	15

Průměrné náklady na kapitál	úroková sazba	Náklady na vlastní k
Cizí zdroje	34,667,250 Kč	0 %
Vlastní kapitál	134,426,325 Kč	14.22235 %
Celkem	169,093,575 Kč	14.22235 %
Průměrné náklady na kapitál	14.22%	

OR 0.5

FR -0.13

Roční objem vstupu Kč/rok (bez DPH)	kurz Kč/Euro	25
	DPH SK v %	20

512,725 Kč	Náklady na údržb	794000	3.1
celkem	Náklady na oprar	1191000	3.26
	Náklady na obslu	6366089	3.41
	Náklady na režii	2779000	2.95
28,466,381 Kč			3.57
celkem			3.72

	5385.6
515,549 Kč	551317.0463
celkem	

5,222,880 Kč
celkem

provoz h/rok	kapacita produkce zeolitu t/h
8424	20
Celkový objem produkce t/rok	200000
168480	84.24
Prodejní cena zeolitu Kč/t	
320	64000000
Produkcce celkem	
53,913,600 Kč	

14.22235
4.625 rf
1.37 1+OR+FR
7 (rm-rf)

EBIT	tržby	rentabilita tržeb	úprava
20800750	190046900	0.11	0.5

CK/VK zadlužení	riziková úprava
25.79%	

	25.79
0.1	20
0.12895	-0.13

100

5

10

-5

15

20

Fluidní spalovací ohniště s ohřív

číslo roku	1	2	3	4
rok	2014	2015	2016	2017
kapitálový výdaj rok č. 0				
stavební práce -	1,130,000 Kč			
elektro, MAR -	2,800,000 Kč			
strojně technologické zařízení -	30,270,000 Kč			
ostatní náklady -	5,500,000 Kč			
účinnost stávající technologie	84.00%	84.00%	84.00%	84.00%
příjmy:	53,913,600 Kč	53,913,600 Kč	53,913,600 Kč	53,913,600 Kč
náklady na vstupy -	34,204,810 Kč -	34,204,810 Kč -	34,204,810 Kč -	34,204,810 Kč
náklady na údržbu -	794,000 Kč -	794,000 Kč -	794,000 Kč -	794,000 Kč
náklady na opravy a servis	- Kč	- Kč -	1,191,000 Kč -	1,191,000 Kč
náklady na obsluhu a mzdy	-6366089	-6366089	-6366089	-6366089
náklady na režii a ostatní	-2779000	-2779000	-2779000	-2779000
odpisy F. ohniště s ohřívákem vzduchu -	2,413,876 Kč -	2,309,929 Kč -	2,210,458 Kč -	2,115,271 Kč
zisk před zdaněním	7,355,826 Kč	7,459,773 Kč	6,368,243 Kč	6,463,430 Kč
sazba daně	19.00%	19.00%	19.00%	19.00%
zisk po zdanění	5,958,219 Kč	6,042,416 Kč	5,158,277 Kč	5,235,379 Kč
odpisy/(1+inflace)	2,413,876 Kč	2,210,458 Kč	2,115,271 Kč	2,024,183 Kč
(1+inflace)	1.045	1.045	1.045	1.045
dotace	0	0	0	0
diskontní sazba	1.001422235	1.002846493	1.004272776	1.005701088
cash flow	8,372,096 Kč	8,252,875 Kč	7,273,549 Kč	7,259,562 Kč
diskontované CF	8,360,205 Kč	8,229,450 Kč	7,242,603 Kč	7,218,410 Kč
kumulované DCF -	31,339,795 Kč -	23,110,345 Kč -	15,867,742 Kč -	8,649,332 Kč
diskontní doba návratnosti				

vákem vzduchu

	5 2018	6 2019	7 2020	8 2021	9 2022	10 2023
	84.00%	84.00%	84.00%	84.00%	84.0%	84.0%
	53,913,600 Kč	53,913,600 Kč	53,913,600 Kč	53,913,600 Kč	53,913,600 Kč	53,913,600 Kč
-	34,204,810 Kč -	34,204,810 Kč -	34,204,810 Kč -	34,204,810 Kč -	34,204,810 Kč -	34,204,810 Kč
-	794,000 Kč -	794,000 Kč -	794,000 Kč -	794,000 Kč -	794,000 Kč -	794,000 Kč
-	1,191,000 Kč -	1,191,000 Kč -	1,191,000 Kč -	1,191,000 Kč -	1,191,000 Kč -	1,191,000 Kč
	-6366089	-6366089	-6366089	-6366089	-6366089	-6366089
	-2779000	-2779000	-2779000	-2779000	-2779000	-2779000
-	2,024,183 Kč -	1,937,017 Kč -	1,853,605 Kč -	1,773,784 Kč -	1,697,401 Kč -	1,624,308 Kč
	6,554,519 Kč	6,641,684 Kč	6,725,097 Kč	6,804,917 Kč	6,881,300 Kč	6,954,394 Kč
	19.00%	19.00%	19.00%	19.00%	19.00%	19.00%
	5,309,160 Kč	5,379,764 Kč	5,447,328 Kč	5,511,983 Kč	5,573,853 Kč	5,633,059 Kč
	1,937,017 Kč	1,853,605 Kč	1,773,784 Kč	1,697,401 Kč	1,624,308 Kč	1,554,361 Kč
	1.045	1.045	1.045	1.045	1.045	1.045
	0	0	0	0	0	0
	1.007131431	1.008563809	1.009998224	1.011434678	1.012873176	1.01431372
	7,246,178 Kč	7,233,370 Kč	7,221,114 Kč	7,209,385 Kč	7,198,162 Kč	7,187,421 Kč
	7,194,868 Kč	7,171,951 Kč	7,149,630 Kč	7,127,880 Kč	7,106,676 Kč	7,085,994 Kč
-	1,454,464 Kč	5,717,487 Kč	12,867,118 Kč	19,994,998 Kč	27,101,674 Kč	34,187,668 Kč

	11 2024	12 2025	13 2026	14 2027	15 2028
	83.9%	83.8%	83.7%	83.6%	83.5%
	53,374,464 Kč	52,835,328 Kč	52,296,192 Kč	51,757,056 Kč	51,217,920 Kč
-	34,204,810 Kč -	34,204,810 Kč -	34,204,810 Kč -	34,204,810 Kč -	34,204,810 Kč
-	794,000 Kč -	794,000 Kč -	794,000 Kč -	794,000 Kč -	794,000 Kč
-	1,191,000 Kč -	1,191,000 Kč -	1,191,000 Kč -	1,191,000 Kč -	1,191,000 Kč
	-6366089	-6366089	-6366089	-6366089	-6366089
	-2779000	-2779000	-2779000	-2779000	-2779000
-	1,554,361 Kč -	1,487,427 Kč	0	0	0
	6,485,204 Kč	6,013,002 Kč	6,961,293 Kč	6,422,157 Kč	5,883,021 Kč
	19.00%	19.00%	19.00%	19.00%	19.00%
	5,253,015 Kč	4,870,532 Kč	5,638,648 Kč	5,201,947 Kč	4,765,247 Kč
	1487427.099	1423375.214	0	0	0
	1.045	1.045	1.045	1.045	1.045
	0	0	0	0	0
	1.015756312	1.017200957	1.018647655	1.020096412	1.021547229
	6,740,443 Kč	6,293,908 Kč	5,638,649 Kč	5,201,949 Kč	4,765,248 Kč
	6,635,886 Kč	6,187,478 Kč	5,535,426 Kč	5,099,468 Kč	4,664,736 Kč
	40,823,555 Kč	47,011,032 Kč	52,546,458 Kč	57,645,926 Kč	62,310,662 Kč

Fluidní spalovací ohniště s ohříváke

číslo roku	1	2	3	4	5
rok	2014	2015	2016	2017	2018
kapitálový výdaj rok č. 0					
stavební práce -	1,130,000 Kč				
elektro, MAR -	2,800,000 Kč				
strojně technologické zařízení -	30,270,000 Kč				
ostatní náklady -	5,500,000 Kč				
účinnost stávající technologie	84.00%	84.00%	84.00%	84.00%	84.00%
příjmy:	53,913,600 Kč	53,913,600 Kč	53,913,600 Kč	53,913,600 Kč	53,913,600 Kč
náklady na vstupy -	34,204,810 Kč -	34,204,810 Kč -	34,204,810 Kč -	34,204,810 Kč -	34,204,810 Kč -
náklady na údržbu -	794,000 Kč -	794,000 Kč -	794,000 Kč -	794,000 Kč -	794,000 Kč -
náklady na opravy a servis	- Kč	- Kč	1,191,000 Kč -	1,191,000 Kč -	1,191,000 Kč -
náklady na obsluhu a mzdy -	6,366,089 Kč -	6,366,089 Kč -	6,366,089 Kč -	6,366,089 Kč -	6,366,089 Kč -
náklady na režii a ostatní -	2,779,000 Kč -	2,779,000 Kč -	2,779,000 Kč -	2,779,000 Kč -	2,779,000 Kč -
odpisy F. ohniště s ohřívákem vzduchu -	2,413,876 Kč -	2,309,929 Kč -	2,210,458 Kč -	2,115,271 Kč -	2,024,183 Kč -
zisk před zdaněním	7,355,826 Kč	7,459,773 Kč	6,368,243 Kč	6,463,430 Kč	6,554,519 Kč
sazba daně	19.00%	19.00%	19.00%	19.00%	19.00%
zisk po zdanění	5,958,219 Kč	6,042,416 Kč	5,158,277 Kč	5,235,379 Kč	5,309,160 Kč
odpisy/(1+inflace)	2,413,876 Kč	2,210,458 Kč	2,115,271 Kč	2,024,183 Kč	1,937,017 Kč
(1+inflace)	1.045	1.045	1.045	1.045	1.045
dotace	0	9,925,000 Kč	0	0	0
diskontní sazba	1.001422235	1.002846493	1.004272776	1.005701088	1.007131431
cash flow	8,372,096 Kč	18,177,875 Kč	7,273,549 Kč	7,259,562 Kč	7,246,178 Kč
diskontované CF	8,360,205 Kč	18,126,279 Kč	7,242,603 Kč	7,218,410 Kč	7,194,868 Kč
kumulované DCF -	31,339,795 Kč -	13,213,516 Kč -	5,970,913 Kč	1,247,497 Kč	8,442,365 Kč
diskontní doba návratnosti				301	

Dotace 25 % kapitálových výdajů 9,925,000 Kč 39,700,000 Kč

m vzduchu

	6	7	8	9	10	11	12
	2019	2020	2021	2022	2023	2024	2025
	84.00%	84.0%	84.0%	84.0%	84.0%	83.9%	83.8%
	53,913,600 Kč	53,913,600 Kč	53,913,600 Kč	53,913,600 Kč	53,913,600 Kč	53,374,464 Kč	52,835,328 Kč
-	34,204,810 Kč	34,204,810 Kč	34,204,810 Kč	34,204,810 Kč	34,204,810 Kč	34,204,810 Kč	34,204,810 Kč
-	794,000 Kč	794,000 Kč	794,000 Kč	794,000 Kč	794,000 Kč	794,000 Kč	794,000 Kč
-	1,191,000 Kč	1,191,000 Kč	1,191,000 Kč	1,191,000 Kč	1,191,000 Kč	1,191,000 Kč	1,191,000 Kč
-	6,366,089 Kč	6,366,089 Kč	6,366,089 Kč	6,366,089 Kč	6,366,089 Kč	6,366,089 Kč	6,366,089 Kč
-	2,779,000 Kč	2,779,000 Kč	2,779,000 Kč	2,779,000 Kč	2,779,000 Kč	2,779,000 Kč	2,779,000 Kč
-	1,937,017 Kč	1,853,605 Kč	1,773,784 Kč	1,697,401 Kč	1,624,308 Kč	1,554,361 Kč	1,487,427 Kč
	6,641,684 Kč	6,725,097 Kč	6,804,917 Kč	6,881,300 Kč	6,954,394 Kč	6,485,204 Kč	6,013,002 Kč
	19.00%	19.00%	19.00%	19.00%	19.00%	19.00%	19.00%
	5,379,764 Kč	5,447,328 Kč	5,511,983 Kč	5,573,853 Kč	5,633,059 Kč	5,253,015 Kč	4,870,532 Kč
	1,853,605 Kč	1,773,784 Kč	1,697,401 Kč	1,624,308 Kč	1,554,361 Kč	1,487,427.099	1,423,375.214
	1.045	1.045	1.045	1.045	1.045	1.045	1.045
	0	0	0	0	0	0	0
	1.008563809	1.009998224	1.011434678	1.012873176	1.01431372	1.015756312	1.017200957
	7,233,370 Kč	7,221,114 Kč	7,209,385 Kč	7,198,162 Kč	7,187,421 Kč	6,740,443 Kč	6,293,908 Kč
	7,171,951 Kč	7,149,630 Kč	7,127,880 Kč	7,106,676 Kč	7,085,994 Kč	6,635,886 Kč	6,187,478 Kč
	15,614,316 Kč	22,763,946 Kč	29,891,826 Kč	36,998,503 Kč	44,084,497 Kč	50,720,383 Kč	56,907,861 Kč

13	14	15
2026	2027	2028

83.7%	83.6%	83.5%
52,296,192 Kč	51,757,056 Kč	51,217,920 Kč
- 34,204,810 Kč -	34,204,810 Kč -	34,204,810 Kč
- 794,000 Kč -	794,000 Kč -	794,000 Kč
- 1,191,000 Kč -	1,191,000 Kč -	1,191,000 Kč
- 6,366,089 Kč -	6,366,089 Kč -	6,366,089 Kč
- 2,779,000 Kč -	2,779,000 Kč -	2,779,000 Kč
0	0	0
6,961,293 Kč	6,422,157 Kč	5,883,021 Kč
19.00%	19.00%	19.00%
5,638,648 Kč	5,201,947 Kč	4,765,247 Kč
0	0	0
1.045	1.045	1.045
0	0	0
1.018647655	1.020096412	1.021547229
5,638,649 Kč	5,201,949 Kč	4,765,248 Kč
5,535,426 Kč	5,099,468 Kč	4,664,736 Kč
62,443,287 Kč	67,542,754 Kč	72,207,491 Kč

Fluidní spalovací

číslo roku	1	2	3	4	5
rok	2014	2015	2016	2017	2018
kapitálový výdaj rok č. 0					
stavební práce -	1,130,000 Kč				
elektro, MAR -	2,800,000 Kč				
strojně technologické zařízení -	30,270,000 Kč				
ostatní náklady -	5,500,000 Kč				
účinnost stávající technologie	84.00%	84.00%	84.00%	84.00%	84.00%
příjmy:	53,913,600 Kč	53,913,600 Kč	53,913,600 Kč	53,913,600 Kč	53,913,600 Kč
náklady na vstupy -	37,625,291 Kč -	37,625,291 Kč -	37,625,291 Kč -	37,625,291 Kč -	37,625,291 Kč -
náklady na údržbu -	794,000 Kč -	794,000 Kč -	794,000 Kč -	794,000 Kč -	794,000 Kč -
náklady na opravy a servis	- Kč	- Kč	1,191,000 Kč -	1,191,000 Kč -	1,191,000 Kč -
náklady na obsluhu a mzdy	-6366089	-6366089	-6366089	-6366089	-6366089
náklady na režii a ostatní	-2779000	-2779000	-2779000	-2779000	-2779000
odpisy F. ohniště s ohřívákem vzduchu -	2,413,876 Kč -	2,309,929 Kč -	2,210,458 Kč -	2,115,271 Kč -	2,024,183 Kč -
zisk před zdaněním	3,935,345 Kč	4,039,292 Kč	2,947,762 Kč	3,042,949 Kč	3,134,038 Kč
sazba daně	19.00%	19.00%	19.00%	19.00%	19.00%
zisk po zdanění	3,187,629 Kč	3,271,826 Kč	2,387,687 Kč	2,464,789 Kč	2,538,571 Kč
odpisy/(1+inflace)	2,413,876 Kč	2,210,458 Kč	2,115,271 Kč	2,024,183 Kč	1,937,017 Kč
(1+inflace)	1.045	1.045	1.045	1.045	1.045
dotace	0	0	0	0	0
diskontní sazba	1.001422235	1.002846493	1.004272776	1.005701088	1.007131431
cash flow	5,601,506 Kč	5,482,285 Kč	4,502,959 Kč	4,488,973 Kč	4,475,589 Kč
diskontované CF	5,593,551 Kč	5,466,724 Kč	4,483,801 Kč	4,463,526 Kč	4,443,897 Kč
kumulované DCF -	34,106,449 Kč -	28,639,725 Kč -	24,155,924 Kč -	19,692,398 Kč -	15,248,501 Kč

diskontní doba návratnosti

Růst nákladů na vstupy

10.00%

bod zvratu

ohniště s ohřívákem vzduchu

	6	7	8	9	10	11	12
	2019	2020	2021	2022	2023	2024	2025
	84.00%	84.00%	84.00%	84.0%	84.0%	83.9%	83.8%
	53,913,600 Kč	53,913,600 Kč	53,913,600 Kč	53,913,600 Kč	53,913,600 Kč	53,374,464 Kč	52,835,328 Kč
-	37,625,291 Kč	37,625,291 Kč	37,625,291 Kč	37,625,291 Kč	37,625,291 Kč	37,625,291 Kč	37,625,291 Kč
-	794,000 Kč	794,000 Kč	794,000 Kč	794,000 Kč	794,000 Kč	794,000 Kč	794,000 Kč
-	1,191,000 Kč	1,191,000 Kč	1,191,000 Kč	1,191,000 Kč	1,191,000 Kč	1,191,000 Kč	1,191,000 Kč
	-6366089	-6366089	-6366089	-6366089	-6366089	-6366089	-6366089
	-2779000	-2779000	-2779000	-2779000	-2779000	-2779000	-2779000
-	1,937,017 Kč	1,853,605 Kč	1,773,784 Kč	1,697,401 Kč	1,624,308 Kč	1,554,361 Kč	1,487,427 Kč
	3,221,203 Kč	3,304,616 Kč	3,384,436 Kč	3,460,819 Kč	3,533,913 Kč	3,064,723 Kč	2,592,521 Kč
	19.00%	19.00%	19.00%	19.00%	19.00%	19.00%	19.00%
	2,609,175 Kč	2,676,739 Kč	2,741,393 Kč	2,803,263 Kč	2,862,469 Kč	2,482,426 Kč	2,099,942 Kč
	1,853,605 Kč	1,773,784 Kč	1,697,401 Kč	1,624,308 Kč	1,554,361 Kč	1,487,427.099	1,423,375.214
	1.045	1.045	1.045	1.045	1.045	1.045	1.045
	0	0	0	0	0	0	0
	1.008563809	1.009998224	1.011434678	1.012873176	1.01431372	1.015756312	1.017200957
	4,462,781 Kč	4,450,524 Kč	4,438,796 Kč	4,427,572 Kč	4,416,832 Kč	3,969,854 Kč	3,523,319 Kč
	4,424,887 Kč	4,406,467 Kč	4,388,613 Kč	4,371,300 Kč	4,354,503 Kč	3,908,274 Kč	3,463,739 Kč
-	10,823,614 Kč	6,417,147 Kč	2,028,533 Kč	2,342,766 Kč	6,697,269 Kč	10,605,543 Kč	14,069,282 Kč

13	14	15
2026	2027	2028

83.7%	83.6%	83.5%
52,296,192 Kč	51,757,056 Kč	51,217,920 Kč
- 37,625,291 Kč	- 37,625,291 Kč	- 37,625,291 Kč
- 794,000 Kč	- 794,000 Kč	- 794,000 Kč
- 1,191,000 Kč	- 1,191,000 Kč	- 1,191,000 Kč
-6366089	-6366089	-6366089
-2779000	-2779000	-2779000
0	0	0
3,540,812 Kč	3,001,676 Kč	2,462,540 Kč
19.00%	19.00%	19.00%
2,868,058 Kč	2,431,358 Kč	1,994,658 Kč
0	0	0
1.045	1.045	1.045
0	0	0
1.018647655	1.020096412	1.021547229
2,868,059 Kč	2,431,359 Kč	1,994,659 Kč
2,815,556 Kč	2,383,460 Kč	1,952,586 Kč
16,884,837 Kč	19,268,297 Kč	21,220,883 Kč

Fluidní spalovací ohniště s ohřív

číslo roku	1	2	3	4
rok	2014	2015	2016	2017
kapitálový výdaj rok č. 0				
stavební práce -	1,130,000 Kč			
elektro, MAR -	2,800,000 Kč			
strojně technologické zařízení -	30,270,000 Kč			
ostatní náklady -	5,500,000 Kč			
účinnost stávající technologie	84.00%	84.00%	84.00%	84.00%
příjmy:	53,913,600 Kč	53,913,600 Kč	53,913,600 Kč	53,913,600 Kč
náklady na vstupy -	34,204,810 Kč -	34,204,810 Kč -	34,204,810 Kč -	34,204,810 Kč
náklady na údržbu -	794,000 Kč -	794,000 Kč -	794,000 Kč -	794,000 Kč
náklady na opravy a servis	- Kč	- Kč -	1,191,000 Kč -	1,191,000 Kč
náklady na obsluhu a mzdy	-6366089	-6366089	-6366089	-6366089
náklady na režii a ostatní	-2779000	-2779000	-2779000	-2779000
odpisy F. ohniště s ohřívákem vzduchu -	2,413,876 Kč -	2,309,929 Kč -	2,210,458 Kč -	2,115,271 Kč
zisk před zdaněním	7,355,826 Kč	7,459,773 Kč	6,368,243 Kč	6,463,430 Kč
sazba daně	19.00%	19.00%	19.00%	19.00%
zisk po zdanění	5,958,219 Kč	6,042,416 Kč	5,158,277 Kč	5,235,379 Kč
odpisy/(1+inflace)	2,413,876 Kč	2,210,458 Kč	2,115,271 Kč	2,024,183 Kč
(1+inflace)	1.045	1.045	1.045	1.045
dotace	0	0	0	0
diskontní sazba	1.001422235	1.002846493	1.004272776	1.005701088
cash flow	8,372,096 Kč	8,252,875 Kč	7,273,549 Kč	7,259,562 Kč
diskontované CF	8,360,205 Kč	8,229,450 Kč	7,242,603 Kč	7,218,410 Kč
kumulované DCF -	31,339,795 Kč -	23,110,345 Kč -	15,867,742 Kč -	8,649,332 Kč

diskontní doba návratnosti

Analýza citlivosti

Proměnná / % změna

	-5.00%	0.00%	5.00%
Cena černého uhlí	79,408,803 Kč	62,310,662 Kč	45,212,521 Kč
Cena elektrické energie	65,346,553 Kč	62,310,662 Kč	59,072,378 Kč
Cena vápence	62,260,323 Kč	62,310,662 Kč	62,001,001 Kč

ákem vzduchu

	5 2018	6 2019	7 2020	8 2021	9 2022	10 2023	11 2024
	84.00%	84.00%	84.00%	84.00%	84.0%	84.0%	83.9%
	53,913,600 Kč	53,913,600 Kč	53,913,600 Kč	53,913,600 Kč	53,913,600 Kč	53,913,600 Kč	53,374,464 Kč
-	34,204,810 Kč -	34,204,810 Kč -	34,204,810 Kč -	34,204,810 Kč -	34,204,810 Kč -	34,204,810 Kč -	34,204,810 Kč
-	794,000 Kč -	794,000 Kč -	794,000 Kč -	794,000 Kč -	794,000 Kč -	794,000 Kč -	794,000 Kč
-	1,191,000 Kč -	1,191,000 Kč -	1,191,000 Kč -	1,191,000 Kč -	1,191,000 Kč -	1,191,000 Kč -	1,191,000 Kč
	-6366089	-6366089	-6366089	-6366089	-6366089	-6366089	-6366089
	-2779000	-2779000	-2779000	-2779000	-2779000	-2779000	-2779000
-	2,024,183 Kč -	1,937,017 Kč -	1,853,605 Kč -	1,773,784 Kč -	1,697,401 Kč -	1,624,308 Kč -	1,554,361 Kč
	6,554,519 Kč	6,641,684 Kč	6,725,097 Kč	6,804,917 Kč	6,881,300 Kč	6,954,394 Kč	6,485,204 Kč
	19.00%	19.00%	19.00%	19.00%	19.00%	19.00%	19.00%
	5,309,160 Kč	5,379,764 Kč	5,447,328 Kč	5,511,983 Kč	5,573,853 Kč	5,633,059 Kč	5,253,015 Kč
	1,937,017 Kč	1,853,605 Kč	1,773,784 Kč	1,697,401 Kč	1,624,308 Kč	1,554,361 Kč	1487427.099
	1.045	1.045	1.045	1.045	1.045	1.045	1.045
	0	0	0	0	0	0	0
	1.007131431	1.008563809	1.009998224	1.011434678	1.012873176	1.01431372	1.015756312
	7,246,178 Kč	7,233,370 Kč	7,221,114 Kč	7,209,385 Kč	7,198,162 Kč	7,187,421 Kč	6,740,443 Kč
	7,194,868 Kč	7,171,951 Kč	7,149,630 Kč	7,127,880 Kč	7,106,676 Kč	7,085,994 Kč	6,635,886 Kč
-	1,454,464 Kč	5,717,487 Kč	12,867,118 Kč	19,994,998 Kč	27,101,674 Kč	34,187,668 Kč	40,823,555 Kč

74

10.00%	15.00%	20.00%
28,114,381 Kč	11,016,240 Kč	6,081,900 Kč
56,036,486 Kč	52,798,202 Kč	
61,691,340 Kč	61,381,679 Kč	

12	13	14	15
2025	2026	2027	2028

83.8%	83.7%	83.6%	83.5%
52,835,328 Kč	52,296,192 Kč	51,757,056 Kč	51,217,920 Kč
- 34,204,810 Kč -	34,204,810 Kč -	34,204,810 Kč -	34,204,810 Kč
- 794,000 Kč -	794,000 Kč -	794,000 Kč -	794,000 Kč
- 1,191,000 Kč -	1,191,000 Kč -	1,191,000 Kč -	1,191,000 Kč
-6366089	-6366089	-6366089	-6366089
-2779000	-2779000	-2779000	-2779000
- 1,487,427 Kč	0	0	0
6,013,002 Kč	6,961,293 Kč	6,422,157 Kč	5,883,021 Kč
19.00%	19.00%	19.00%	19.00%
4,870,532 Kč	5,638,648 Kč	5,201,947 Kč	4,765,247 Kč
1423375.214	0	0	0
1.045	1.045	1.045	1.045
0	0	0	0
1.017200957	1.018647655	1.020096412	1.021547229
6,293,908 Kč	5,638,649 Kč	5,201,949 Kč	4,765,248 Kč
6,187,478 Kč	5,535,426 Kč	5,099,468 Kč	4,664,736 Kč
47,011,032 Kč	52,546,458 Kč	57,645,926 Kč	62,310,662 Kč

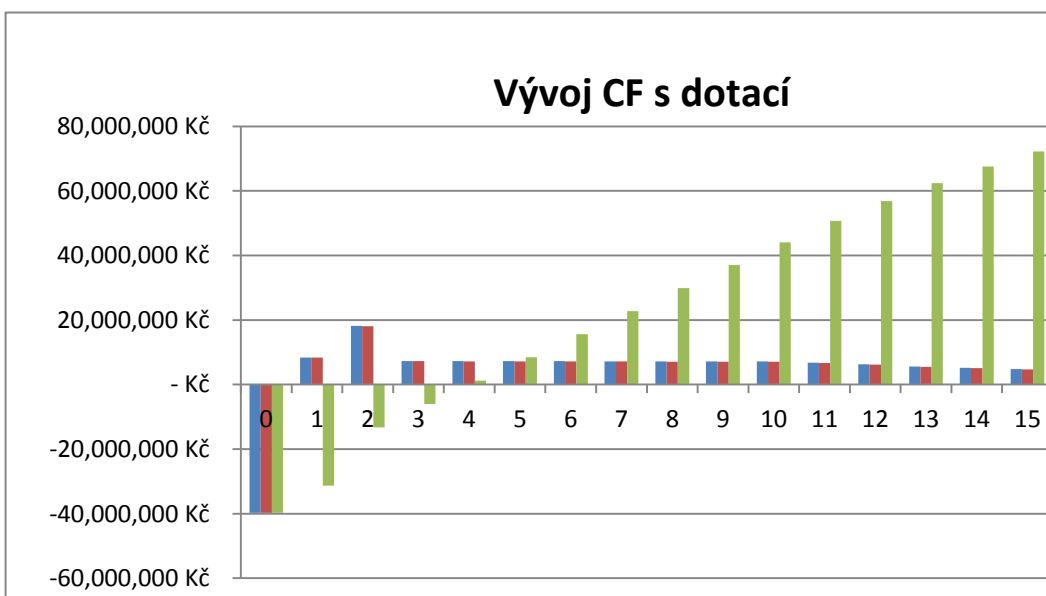
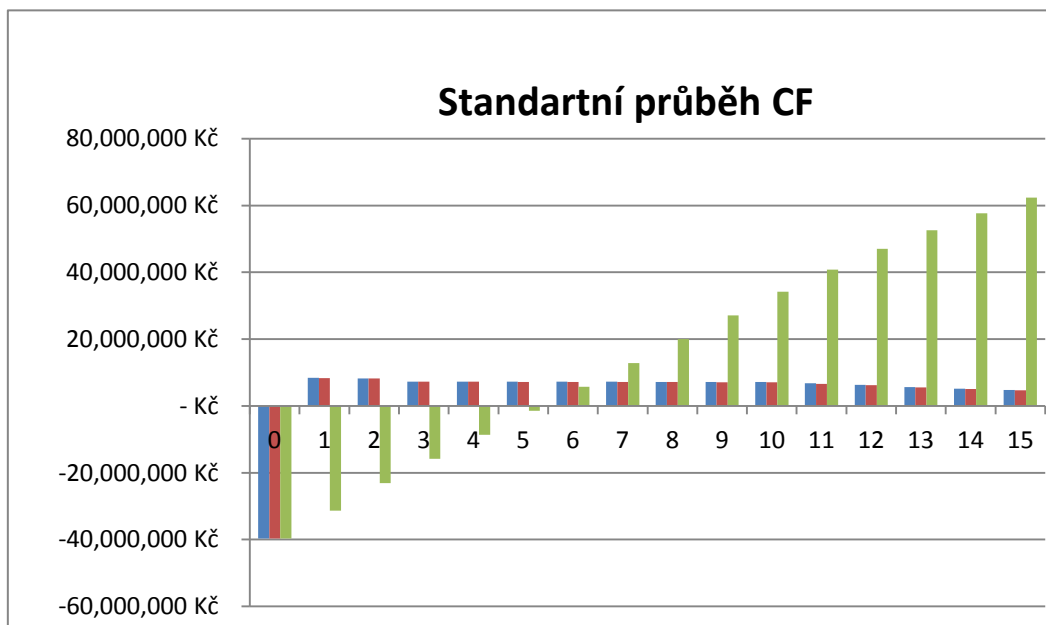
Rok	0	1	2	3	4
Standartní průběh CF					
CF	- 39,700,000 Kč	8,372,096 Kč	8,252,875 Kč	7,273,549 Kč	7,259,562 Kč
DCF	- 39,700,000 Kč	8,360,205 Kč	8,229,450 Kč	7,242,603 Kč	7,218,410 Kč
kum. CF	- 39,700,000 Kč	- 31,339,795 Kč	- 23,110,345 Kč	- 15,867,742 Kč	- 8,649,332 Kč

Vývoj CF s dotací

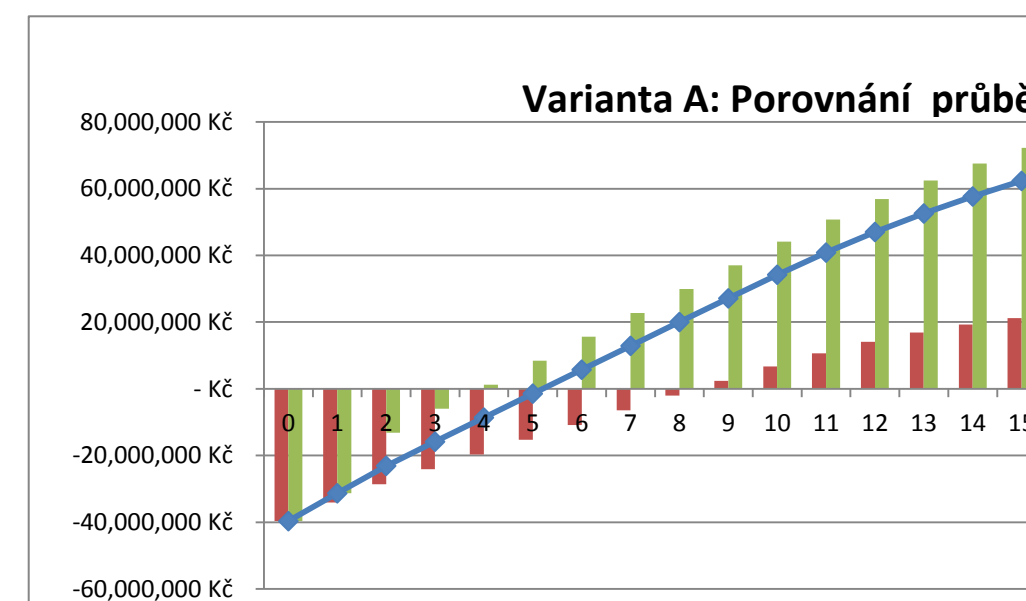
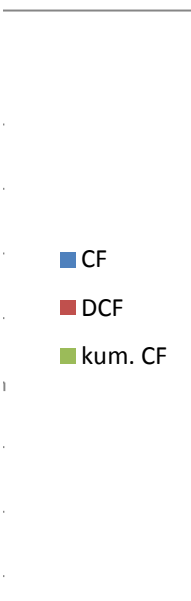
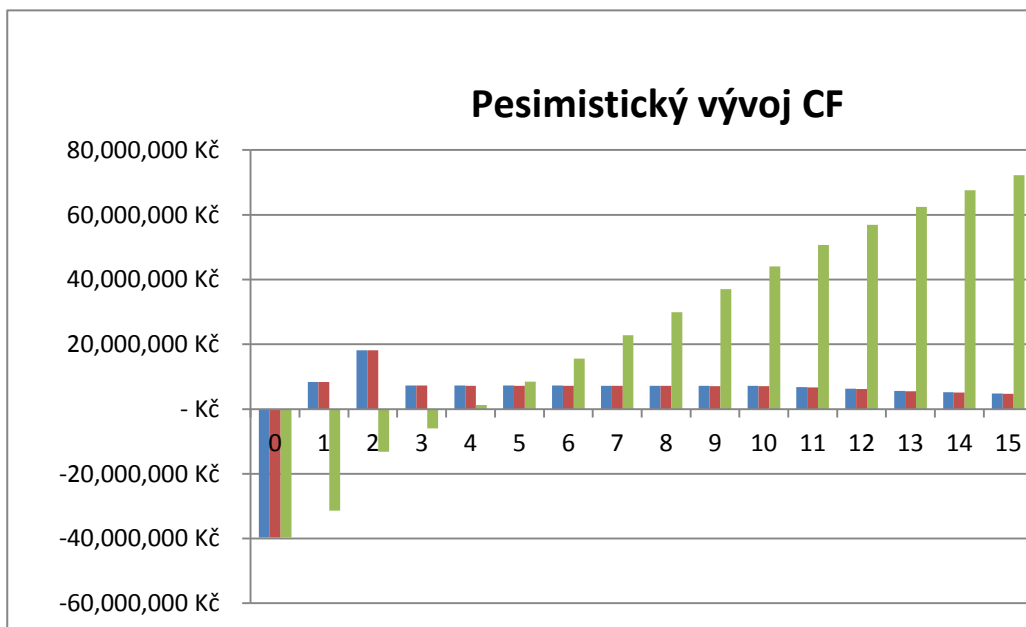
CF	- 39,700,000 Kč	8,372,096 Kč	18,177,875 Kč	7,273,549 Kč	7,259,562 Kč
DCF	- 39,700,000 Kč	8,360,205 Kč	18,126,279 Kč	7,242,603 Kč	7,218,410 Kč
kum. CF	- 39,700,000 Kč	- 31,339,795 Kč	- 13,213,516 Kč	- 5,970,913 Kč	1,247,497 Kč

Pesimistický vývoj CF

CF	- 39,700,000 Kč	5,601,506 Kč	5,482,285 Kč	4,502,959 Kč	4,488,973 Kč
DCF	- 39,700,000 Kč	5,593,551 Kč	5,466,724 Kč	4,483,801 Kč	4,463,526 Kč
kum. CF	- 39,700,000 Kč	- 34,106,449 Kč	- 28,639,725 Kč	- 24,155,924 Kč	- 19,692,398 Kč



	5	6	7	8	9	10
	7,246,178 Kč	7,233,370 Kč	7,221,114 Kč	7,209,385 Kč	7,198,162 Kč	7,187,421 Kč
	7,194,868 Kč	7,171,951 Kč	7,149,630 Kč	7,127,880 Kč	7,106,676 Kč	7,085,994 Kč
-	1,454,464 Kč	5,717,487 Kč	12,867,118 Kč	19,994,998 Kč	27,101,674 Kč	34,187,668 Kč
	7,246,178 Kč	7,233,370 Kč	7,221,114 Kč	7,209,385 Kč	7,198,162 Kč	7,187,421 Kč
	7,194,868 Kč	7,171,951 Kč	7,149,630 Kč	7,127,880 Kč	7,106,676 Kč	7,085,994 Kč
	8,442,365 Kč	15,614,316 Kč	22,763,946 Kč	29,891,826 Kč	36,998,503 Kč	44,084,497 Kč
	4,475,589 Kč	4,462,781 Kč	4,450,524 Kč	4,438,796 Kč	4,427,572 Kč	4,416,832 Kč
	4,443,897 Kč	4,424,887 Kč	4,406,467 Kč	4,388,613 Kč	4,371,300 Kč	4,354,503 Kč
-	15,248,501 Kč	10,823,614 Kč	6,417,147 Kč	2,028,533 Kč	2,342,766 Kč	6,697,269 Kč



	11	12	13	14	15
	6,740,443 Kč	6,293,908 Kč	5,638,649 Kč	5,201,949 Kč	4,765,248 Kč
	6,635,886 Kč	6,187,478 Kč	5,535,426 Kč	5,099,468 Kč	4,664,736 Kč
	40,823,555 Kč	47,011,032 Kč	52,546,458 Kč	57,645,926 Kč	62,310,662 Kč
	6,740,443 Kč	6,293,908 Kč	5,638,649 Kč	5,201,949 Kč	4,765,248 Kč
	6,635,886 Kč	6,187,478 Kč	5,535,426 Kč	5,099,468 Kč	4,664,736 Kč
	50,720,383 Kč	56,907,861 Kč	62,443,287 Kč	67,542,754 Kč	72,207,491 Kč
	3,969,854 Kč	3,523,319 Kč	2,868,059 Kč	2,431,359 Kč	1,994,659 Kč
	3,908,274 Kč	3,463,739 Kč	2,815,556 Kč	2,383,460 Kč	1,952,586 Kč
	10,605,543 Kč	14,069,282 Kč	16,884,837 Kč	19,268,297 Kč	21,220,883 Kč

