

Spalovací komora s plynovým hořákem

Vstupy

Plyn vytápění/teplo Roční náklady na otop a přípravu TU spotřeba plynu na vytápění za rok v Nm³

GJ MWh
Přepočet na MWh 1982.6 550.76628
0.2778

52205.33

Plyn pro sušení Nm³/h h/rok spotřeba plynu Nm³/rok cenak za 1Kwh

335

8424

2822040.00

0.93

30353612 kwh

16,8 Nm³/t

2874245 Nm³

celková spotřeba plynu

Elektrická energie kw/h h/rok spotřeba elektrické energie cena kč/h

170

8424

1432080

3.1

VSTUPY Celkem 32,668,307 Kč 32,668,307 Kč

Počáteční kapitálové vstupy

Strojně technologické zařízení 11,955,000 Kč
Elektro, MAR 744,000 Kč
Stavební práce 900,000 Kč
Ostatní náklady (včetně plynové přípojky) 4,898,000 Kč
celkem 18,497,000 Kč

Produkce

Odpisy Počet let
Spalovací komora s plynovým hořákem 10

Ekonomická životnost 15

Průměrné náklady na kapitál úroková sazba
Cizí zdroje 37,035,700 Kč 0 %
Vlastní kapitál 143,675,025 Kč 14.22235 %
Celkem 180,710,725 Kč 14.22235 %
Průměrné náklady na kapitál 14.22%

Náklady na vlastní kapitál
bezriziková úroková
betafaktor
riziková prémie trhu

OR

-0.33

FR

-0.1

Roční objem vstupu Kč/rok (bez DPH)

kurz Kč/Euro 25

DPH SK v % 20

Náklady na údržb 369940

Náklady na oprar 554910

Náklady na obslu 6366089

Náklady na režii 1294790

30353611.6

28,228,858.76 Kč

celkem

2874245

30353611.57

4,439,448 Kč

celkem

spotřeba plynu Nm³/rok

2822040.00

Nm³/t

16.8

Celkový objem produkce t/rok

167979

200000

83.989286

Prodejní cena zeolitu Kč/t

320

64,000,000 Kč

Produkce celkem

53,753,143 Kč

14.22235

4.625 rf

1.37 1+OR+FR

7 (rm-rf)

EBIT

17916550

tržby

219809275

rentabilita tržeb úprava

0.08

0.33

CK/VK zadlužení

25.78%

riziková úprava

0.1

3.1	100
3.26	5
3.41	10

Spalovací komora s plynovým hořákem

číslo roku	1	2	3	4
rok	2014	2015	2016	2017
kapitálový výdaj rok č. 0				
stavební práce -	900,000 Kč			
elektro, MAR -	744,000 Kč			
strojně technologické zařízení -	11,955,000 Kč			
ostatní náklady -	4,898,000 Kč			
účinnost stávající technologie	84.00%	84.00%	84.00%	84.00%
příjmy:	53,753,143 Kč	53,753,143 Kč	53,753,143 Kč	53,753,143 Kč
náklady na vstupy -	32,668,307 Kč -	32,668,307 Kč -	32,668,307 Kč -	32,668,307 Kč
náklady na údržbu -	369,940 Kč -	369,940 Kč -	369,940 Kč -	369,940 Kč
náklady na opravy a servis	- Kč	- Kč	554,910 Kč -	554,910 Kč
náklady na obsluhu a mzdy	-6366089	-6366089	-6366089	-6366089
náklady na režii a ostatní	-1294790	-1294790	-1294790	-1294790
odpisy Spalovací komory s plynovým hořákem -	953,349 Kč -	912,296 Kč -	873,010 Kč -	835,417 Kč
zisk před zdaněním	12,100,668 Kč	12,141,721 Kč	11,626,097 Kč	11,663,690 Kč
sazba daně	19.00%	19.00%	19.00%	19.00%
zisk po zdanění	9,801,541 Kč	9,834,794 Kč	9,417,138 Kč	9,447,589 Kč
odpisy/(1+inflace)	953,349 Kč	873,010 Kč	835,417 Kč	799,442 Kč
(1+inflace)	1.045	1.045	1.045	1.045
dotace	0	0	0	0
diskontní sazba	1.001422235	1.002846493	1.004272776	1.005701088
cash flow	10,754,891 Kč	10,707,806 Kč	10,252,556 Kč	10,247,032 Kč
diskontované CF	10,739,617 Kč	10,677,412 Kč	10,208,936 Kč	10,188,944 Kč
kumulované DCF -	7,757,383 Kč	2,920,029 Kč	13,128,965 Kč	23,317,909 Kč
diskontní doba návratnosti		265		

rořákem

	5 2018	6 2019	7 2020	8 2021	9 2022	10 2023
	84.00%	84.00%	84.0%	84.0%	84.0%	84.0%
	53,753,143 Kč	53,753,143 Kč	53,753,143 Kč	53,753,143 Kč	53,753,143 Kč	53,753,143 Kč
-	32,668,307 Kč -	32,668,307 Kč -	32,668,307 Kč -	32,668,307 Kč -	32,668,307 Kč -	32,668,307 Kč
-	369,940 Kč -	369,940 Kč -	369,940 Kč -	369,940 Kč -	369,940 Kč -	369,940 Kč
-	554,910 Kč -	554,910 Kč -	554,910 Kč -	554,910 Kč -	554,910 Kč -	554,910 Kč
	-6366089	-6366089	-6366089	-6366089	-6366089	-6366089
	-1294790	-1294790	-1294790	-1294790	-1294790	-1294790
-	799,442 Kč -	765,016 Kč -	732,073 Kč -	700,548 Kč -	670,381 Kč -	641,513 Kč
	11,699,665 Kč	11,734,091 Kč	11,767,034 Kč	11,798,559 Kč	11,828,726 Kč	11,857,594 Kč
	19.00%	19.00%	19.00%	19.00%	19.00%	19.00%
	9,476,729 Kč	9,504,614 Kč	9,531,298 Kč	9,556,833 Kč	9,581,268 Kč	9,604,651 Kč
	765,016 Kč	732,073 Kč	700,548 Kč	670,381 Kč	641,513 Kč	613,888 Kč
	1.045	1.045	1.045	1.045	1.045	1.045
	0	0	0	0	0	0
	1.007131431	1.008563809	1.009998224	1.011434678	1.012873176	1.01431372
	10,241,746 Kč	10,236,688 Kč	10,231,847 Kč	10,227,215 Kč	10,222,782 Kč	10,218,540 Kč
	10,169,225 Kč	10,149,767 Kč	10,130,559 Kč	10,111,592 Kč	10,092,855 Kč	10,074,339 Kč
	33,487,134 Kč	43,636,901 Kč	53,767,460 Kč	63,879,052 Kč	73,971,907 Kč	84,046,246 Kč

	11 2024	12 2025	13 2026	14 2027	15 2028
	83.9%	83.8%	83.7%	83.6%	83.5%
	53,215,611 Kč	52,678,080 Kč	52,140,549 Kč	51,603,017 Kč	51,065,486 Kč
-	32,668,307 Kč -	32,668,307 Kč -	32,668,307 Kč -	32,668,307 Kč -	32,668,307 Kč
-	369,940 Kč -	369,940 Kč -	369,940 Kč -	369,940 Kč -	369,940 Kč
-	554,910 Kč -	554,910 Kč -	554,910 Kč -	554,910 Kč -	554,910 Kč
	-6366089	-6366089	-6366089	-6366089	-6366089
	-1294790	-1294790	-1294790	-1294790	-1294790
-	613,888 Kč -	587,453 Kč	0	0	0
	11,347,688 Kč	10,836,592 Kč	10,886,513 Kč	10,348,981 Kč	9,811,450 Kč
	19.00%	19.00%	19.00%	19.00%	19.00%
	9,191,627 Kč	8,777,639 Kč	8,818,075 Kč	8,382,675 Kč	7,947,274 Kč
	587452.6254	562155.6224	0	0	0
	1.045	1.045	1.045	1.045	1.045
	0	0	0	0	0
	1.015756312	1.017200957	1.018647655	1.020096412	1.021547229
	9,779,081 Kč	9,339,796 Kč	8,818,076 Kč	8,382,676 Kč	7,947,276 Kč
	9,627,389 Kč	9,181,859 Kč	8,656,650 Kč	8,217,533 Kč	7,779,646 Kč
	93,673,635 Kč	102,855,494 Kč	111,512,144 Kč	119,729,677 Kč	127,509,323 Kč

Spalovací komora s plynovým hořákem

číslo roku	1	2	3	4	5
rok	2014	2015	2016	2017	2018
kapitálový výdaj rok č. 0					
stavební práce -	900,000 Kč				
elektro, MAR -	744,000 Kč				
strojně technologické zařízení -	11,955,000 Kč				
ostatní náklady -	4,898,000 Kč				
účinnost stávající technologie	84.00%	84.00%	84.00%	84.00%	84.00%
příjmy:	53,753,143 Kč	53,753,143 Kč	53,753,143 Kč	53,753,143 Kč	53,753,143 Kč
náklady na vstupy -	32,668,307 Kč -	32,668,307 Kč -	32,668,307 Kč -	32,668,307 Kč -	32,668,307 Kč -
náklady na údržbu -	369,940 Kč -	369,940 Kč -	369,940 Kč -	369,940 Kč -	369,940 Kč -
náklady na opravy a servis	- Kč	- Kč	554,910 Kč -	554,910 Kč -	554,910 Kč -
náklady na obsluhu a mzdy -	6,366,089 Kč -	6,366,089 Kč -	6,366,089 Kč -	6,366,089 Kč -	6,366,089 Kč -
náklady na režii a ostatní -	1,294,790 Kč -	1,294,790 Kč -	1,294,790 Kč -	1,294,790 Kč -	1,294,790 Kč -
odpisy Spalovací komory s plynovým hořákem -	953,349 Kč -	912,296 Kč -	873,010 Kč -	835,417 Kč -	799,442 Kč -
zisk před zdaněním	12,100,668 Kč	12,141,721 Kč	11,626,097 Kč	11,663,690 Kč	11,699,665 Kč
sazba daně	19.00%	19.00%	19.00%	19.00%	19.00%
zisk po zdanění	9,801,541 Kč	9,834,794 Kč	9,417,138 Kč	9,447,589 Kč	9,476,729 Kč
odpisy/(1+inflace)	953,349 Kč	873,010 Kč	835,417 Kč	799,442 Kč	765,016 Kč
(1+inflace)	1.045	1.045	1.045	1.045	1.045
dotace	0	4,624,250 Kč	0	0	0
diskontní sazba	1.001422235	1.002846493	1.004272776	1.005701088	1.007131431
cash flow	10,754,891 Kč	15,332,056 Kč	10,252,556 Kč	10,247,032 Kč	10,241,746 Kč
diskontované CF	10,739,617 Kč	15,288,537 Kč	10,208,936 Kč	10,188,944 Kč	10,169,225 Kč
kumulované DCF -	7,757,383 Kč	7,531,154 Kč	17,740,089 Kč	27,929,034 Kč	38,098,258 Kč
diskontní doba návratnosti		376			
Dotace	4,624,250 Kč	18,497,000 Kč			

řem

	6 2019	7 2020	8 2021	9 2022	10 2023	11 2024	12 2025
	84.00%	84.0%	84.0%	84.0%	84.0%	83.9%	83.8%
	53,753,143 Kč	53,753,143 Kč	53,753,143 Kč	53,753,143 Kč	53,753,143 Kč	53,215,611 Kč	52,678,080 Kč
-	32,668,307 Kč	32,668,307 Kč	32,668,307 Kč	32,668,307 Kč	32,668,307 Kč	32,668,307 Kč	32,668,307 Kč
-	369,940 Kč	369,940 Kč	369,940 Kč	369,940 Kč	369,940 Kč	369,940 Kč	369,940 Kč
-	554,910 Kč	554,910 Kč	554,910 Kč	554,910 Kč	554,910 Kč	554,910 Kč	554,910 Kč
-	6,366,089 Kč	6,366,089 Kč	6,366,089 Kč	6,366,089 Kč	6,366,089 Kč	6,366,089 Kč	6,366,089 Kč
-	1,294,790 Kč	1,294,790 Kč	1,294,790 Kč	1,294,790 Kč	1,294,790 Kč	1,294,790 Kč	1,294,790 Kč
-	765,016 Kč	732,073 Kč	700,548 Kč	670,381 Kč	641,513 Kč	613,888 Kč	587,453 Kč
	11,734,091 Kč	11,767,034 Kč	11,798,559 Kč	11,828,726 Kč	11,857,594 Kč	11,347,688 Kč	10,836,592 Kč
	19.00%	19.00%	19.00%	19.00%	19.00%	19.00%	19.00%
	9,504,614 Kč	9,531,298 Kč	9,556,833 Kč	9,581,268 Kč	9,604,651 Kč	9,191,627 Kč	8,777,639 Kč
	732,073 Kč	700,548 Kč	670,381 Kč	641,513 Kč	613,888 Kč	587,452.6254	562,155.6224
	1.045	1.045	1.045	1.045	1.045	1.045	1.045
	0	0	0	0	0	0	0
	1.008563809	1.009998224	1.011434678	1.012873176	1.01431372	1.015756312	1.017200957
	10,236,688 Kč	10,231,847 Kč	10,227,215 Kč	10,222,782 Kč	10,218,540 Kč	9,779,081 Kč	9,339,796 Kč
	10,149,767 Kč	10,130,559 Kč	10,111,592 Kč	10,092,855 Kč	10,074,339 Kč	9,627,389 Kč	9,181,859 Kč
	48,248,025 Kč	58,378,585 Kč	68,490,177 Kč	78,583,032 Kč	88,657,371 Kč	98,284,759 Kč	107,466,618 Kč

13	14	15
2026	2027	2028

83.7%	83.6%	83.5%
52,140,549 Kč	51,603,017 Kč	51,065,486 Kč
- 32,668,307 Kč -	32,668,307 Kč -	32,668,307 Kč
- 369,940 Kč -	369,940 Kč -	369,940 Kč
- 554,910 Kč -	554,910 Kč -	554,910 Kč
- 6,366,089 Kč -	6,366,089 Kč -	6,366,089 Kč
- 1,294,790 Kč -	1,294,790 Kč -	1,294,790 Kč
0	0	0
10,886,513 Kč	10,348,981 Kč	9,811,450 Kč
19.00%	19.00%	19.00%
8,818,075 Kč	8,382,675 Kč	7,947,274 Kč
0	0	0
1.045	1.045	1.045
0	0	0
1.018647655	1.020096412	1.021547229
8,818,076 Kč	8,382,676 Kč	7,947,276 Kč
8,656,650 Kč	8,217,533 Kč	7,779,646 Kč
116,123,269 Kč	124,340,802 Kč	132,120,447 Kč

Spalovací komor

číslo roku	1	2	3	4	5
rok	2014	2015	2016	2017	2018
kapitálový výdaj rok č. 0					
stavební práce -	900,000 Kč				
elektro, MAR -	744,000 Kč				
strojně technologické zařízení -	11,955,000 Kč				
ostatní náklady -	4,898,000 Kč				
účinnost stávající technologie	84.00%	84.00%	84.00%	84.00%	84.00%
příjmy:	53,753,143 Kč	53,753,143 Kč	53,753,143 Kč	53,753,143 Kč	53,753,143 Kč
náklady na vstupy -	35,935,137 Kč -	35,935,137 Kč -	35,935,137 Kč -	35,935,137 Kč -	35,935,137 Kč -
náklady na údržbu -	369,940 Kč -	369,940 Kč -	369,940 Kč -	369,940 Kč -	369,940 Kč -
náklady na opravy a servis	- Kč	- Kč	554,910 Kč -	554,910 Kč -	554,910 Kč -
náklady na obsluhu a mzdy	-6366089	-6366089	-6366089	-6366089	-6366089
náklady na režii a ostatní	-1294790	-1294790	-1294790	-1294790	-1294790
odpisy Spalovací komory s plynovým hořákem -	953,349 Kč -	912,296 Kč -	873,010 Kč -	835,417 Kč -	799,442 Kč -
zisk před zdaněním	8,833,837 Kč	8,874,890 Kč	8,359,266 Kč	8,396,860 Kč	8,432,835 Kč
sazba daně	19.00%	19.00%	19.00%	19.00%	19.00%
zisk po zdanění	7,155,408 Kč	7,188,661 Kč	6,771,005 Kč	6,801,456 Kč	6,830,596 Kč
odpisy/(1+inflace)	953,349 Kč	873,010 Kč	835,417 Kč	799,442 Kč	765,016 Kč
(1+inflace)	1.045	1.045	1.045	1.045	1.045
dotace	0	0	0	0	0
diskontní sazba	1.001422235	1.002846493	1.004272776	1.005701088	1.007131431
cash flow	8,108,758 Kč	8,061,673 Kč	7,606,423 Kč	7,600,899 Kč	7,595,613 Kč
diskontované CF	8,097,242 Kč	8,038,790 Kč	7,574,061 Kč	7,557,811 Kč	7,541,829 Kč
kumulované DCF -	10,399,758 Kč -	2,360,967 Kč	5,213,094 Kč	12,770,905 Kč	20,312,734 Kč
diskontní doba návratnosti			114		

Růst nákladů na vstupy 10.00%

a s plynovým hořákem

	6	7	8	9	10	11	12
	2019	2020	2021	2022	2023	2024	2025
	84.00%	84.00%	84.00%	84.00%	84.00%	83.9%	83.8%
	53,753,143 Kč	53,753,143 Kč	53,753,143 Kč	53,753,143 Kč	53,753,143 Kč	53,215,611 Kč	52,678,080 Kč
-	35,935,137 Kč	35,935,137 Kč	35,935,137 Kč	35,935,137 Kč	35,935,137 Kč	35,935,137 Kč	35,935,137 Kč
-	369,940 Kč	369,940 Kč	369,940 Kč	369,940 Kč	369,940 Kč	369,940 Kč	369,940 Kč
-	554,910 Kč	554,910 Kč	554,910 Kč	554,910 Kč	554,910 Kč	554,910 Kč	554,910 Kč
	-6366089	-6366089	-6366089	-6366089	-6366089	-6366089	-6366089
	-1294790	-1294790	-1294790	-1294790	-1294790	-1294790	-1294790
-	765,016 Kč	732,073 Kč	700,548 Kč	670,381 Kč	641,513 Kč	613,888 Kč	587,453 Kč
	8,467,260 Kč	8,500,204 Kč	8,531,728 Kč	8,561,895 Kč	8,590,763 Kč	8,080,857 Kč	7,569,761 Kč
	19.00%	19.00%	19.00%	19.00%	19.00%	19.00%	19.00%
	6,858,481 Kč	6,885,165 Kč	6,910,700 Kč	6,935,135 Kč	6,958,518 Kč	6,545,494 Kč	6,131,506 Kč
	732,073 Kč	700,548 Kč	670,381 Kč	641,513 Kč	613,888 Kč	587452.6254	562155.6224
	1.045	1.045	1.045	1.045	1.045	1.045	1.045
	0	0	0	0	0	0	0
	1.008563809	1.009998224	1.011434678	1.012873176	1.01431372	1.015756312	1.017200957
	7,590,555 Kč	7,585,714 Kč	7,581,082 Kč	7,576,649 Kč	7,572,407 Kč	7,132,948 Kč	6,693,663 Kč
	7,526,103 Kč	7,510,621 Kč	7,495,375 Kč	7,480,353 Kč	7,465,548 Kč	7,022,302 Kč	6,580,473 Kč
	27,838,837 Kč	35,349,458 Kč	42,844,833 Kč	50,325,186 Kč	57,790,734 Kč	64,813,036 Kč	71,393,509 Kč

13	14	15
2026	2027	2028

83.7%	83.6%	83.5%
52,140,549 Kč	51,603,017 Kč	51,065,486 Kč
- 35,935,137 Kč -	35,935,137 Kč -	35,935,137 Kč
- 369,940 Kč -	369,940 Kč -	369,940 Kč
- 554,910 Kč -	554,910 Kč -	554,910 Kč
-6366089	-6366089	-6366089
-1294790	-1294790	-1294790
0	0	0
7,619,682 Kč	7,082,151 Kč	6,544,619 Kč
19.00%	19.00%	19.00%
6,171,943 Kč	5,736,542 Kč	5,301,142 Kč
0	0	0
1.045	1.045	1.045
0	0	0
1.018647655	1.020096412	1.021547229
6,171,944 Kč	5,736,543 Kč	5,301,143 Kč
6,058,958 Kč	5,623,530 Kč	5,189,327 Kč
77,452,467 Kč	83,075,997 Kč	88,265,324 Kč

Spalovací komora s plynovým hořá

číslo roku	1	2	3	4
rok	2014	2015	2016	2017
kapitálový výdaj rok č. 0				
stavební práce -	900,000 Kč			
elektro, MAR -	744,000 Kč			
strojně technologické zařízení -	11,955,000 Kč			
ostatní náklady -	4,898,000 Kč			
účinnost stávající technologie	84.00%	84.00%	84.00%	84.00%
příjmy:	53,753,143 Kč	53,753,143 Kč	53,753,143 Kč	53,753,143 Kč
náklady na vstupy -	32,668,307 Kč -	32,668,307 Kč -	32,668,307 Kč -	32,668,307 Kč
náklady na údržbu -	369,940 Kč -	369,940 Kč -	369,940 Kč -	369,940 Kč
náklady na opravy a servis	- Kč	- Kč -	554,910 Kč -	554,910 Kč
náklady na obsluhu a mzdy	-6366089	-6366089	-6366089	-6366089
náklady na režii a ostatní	-1294790	-1294790	-1294790	-1294790
odpisy Spalovací komory s plynovým hořákem -	953,349 Kč -	912,296 Kč -	873,010 Kč -	835,417 Kč
zisk před zdaněním	12,100,668 Kč	12,141,721 Kč	11,626,097 Kč	11,663,690 Kč
sazba daně	19.00%	19.00%	19.00%	19.00%
zisk po zdanění	9,801,541 Kč	9,834,794 Kč	9,417,138 Kč	9,447,589 Kč
odpisy/(1+inflace)	953,349 Kč	873,010 Kč	835,417 Kč	799,442 Kč
(1+inflace)	1.045	1.045	1.045	1.045
dotace	0	0	0	0
diskontní sazba	1.001422235	1.002846493	1.004272776	1.005701088
cash flow	10,754,891 Kč	10,707,806 Kč	10,252,556 Kč	10,247,032 Kč
diskontované CF	10,739,617 Kč	10,677,412 Kč	10,208,936 Kč	10,188,944 Kč
kumulované DCF -	7,757,383 Kč	2,920,029 Kč	13,128,965 Kč	23,317,909 Kč
diskontní doba návratnosti		265		

Analýza citlivosti

Proměnná / % změna

	0.00%	5.00%
Cena plynu	127,509,323 Kč	109,824,463 Kč
Cena elektrické energie	127,509,323 Kč	125,372,944 Kč
Náklady na opravy a servis	127,509,323 Kč	127,847,907 Kč

úákem

	5	6	7	8	9	10	11
	2018	2019	2020	2021	2022	2023	2024
	84.00%	84.00%	84.00%	84.00%	84.00%	84.00%	83.9%
	53,753,143 Kč	53,753,143 Kč	53,753,143 Kč	53,753,143 Kč	53,753,143 Kč	53,753,143 Kč	53,215,611 Kč
-	32,668,307 Kč	32,668,307 Kč	32,668,307 Kč	32,668,307 Kč	32,668,307 Kč	32,668,307 Kč	32,668,307 Kč
-	369,940 Kč	369,940 Kč	369,940 Kč	369,940 Kč	369,940 Kč	369,940 Kč	369,940 Kč
-	554,910 Kč	554,910 Kč	554,910 Kč	554,910 Kč	554,910 Kč	554,910 Kč	554,910 Kč
	-6366089	-6366089	-6366089	-6366089	-6366089	-6366089	-6366089
	-1294790	-1294790	-1294790	-1294790	-1294790	-1294790	-1294790
-	799,442 Kč	765,016 Kč	732,073 Kč	700,548 Kč	670,381 Kč	641,513 Kč	613,888 Kč
	11,699,665 Kč	11,734,091 Kč	11,767,034 Kč	11,798,559 Kč	11,828,726 Kč	11,857,594 Kč	11,347,688 Kč
	19.00%	19.00%	19.00%	19.00%	19.00%	19.00%	19.00%
	9,476,729 Kč	9,504,614 Kč	9,531,298 Kč	9,556,833 Kč	9,581,268 Kč	9,604,651 Kč	9,191,627 Kč
	765,016 Kč	732,073 Kč	700,548 Kč	670,381 Kč	641,513 Kč	613,888 Kč	587452.6254
	1.045	1.045	1.045	1.045	1.045	1.045	1.045
	0	0	0	0	0	0	0
	1.007131431	1.008563809	1.009998224	1.011434678	1.012873176	1.01431372	1.015756312
	10,241,746 Kč	10,236,688 Kč	10,231,847 Kč	10,227,215 Kč	10,222,782 Kč	10,218,540 Kč	9,779,081 Kč
	10,169,225 Kč	10,149,767 Kč	10,130,559 Kč	10,111,592 Kč	10,092,855 Kč	10,074,339 Kč	9,627,389 Kč
	33,487,134 Kč	43,636,901 Kč	53,767,460 Kč	63,879,052 Kč	73,971,907 Kč	84,046,246 Kč	93,673,635 Kč

10.00%

95,173,784 Kč

122,780,878 Kč

127,558,001 Kč

12	13	14	15
2025	2026	2027	2028

83.8%	83.7%	83.6%	83.5%
52,678,080 Kč	52,140,549 Kč	51,603,017 Kč	51,065,486 Kč
- 32,668,307 Kč -	32,668,307 Kč -	32,668,307 Kč -	32,668,307 Kč
- 369,940 Kč -	369,940 Kč -	369,940 Kč -	369,940 Kč
- 554,910 Kč -	554,910 Kč -	554,910 Kč -	554,910 Kč
-6366089	-6366089	-6366089	-6366089
-1294790	-1294790	-1294790	-1294790
- 587,453 Kč	0	0	0
10,836,592 Kč	10,886,513 Kč	10,348,981 Kč	9,811,450 Kč
19.00%	19.00%	19.00%	19.00%
8,777,639 Kč	8,818,075 Kč	8,382,675 Kč	7,947,274 Kč
562155.6224	0	0	0
1.045	1.045	1.045	1.045
0	0	0	0
1.017200957	1.018647655	1.020096412	1.021547229
9,339,796 Kč	8,818,076 Kč	8,382,676 Kč	7,947,276 Kč
9,181,859 Kč	8,656,650 Kč	8,217,533 Kč	7,779,646 Kč
102,855,494 Kč	111,512,144 Kč	119,729,677 Kč	127,509,323 Kč

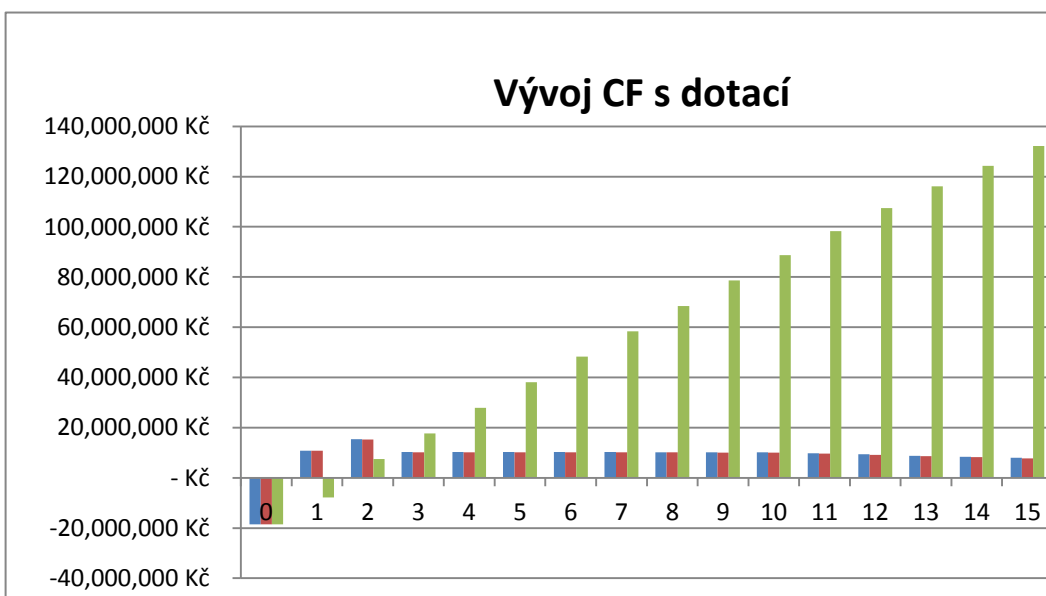
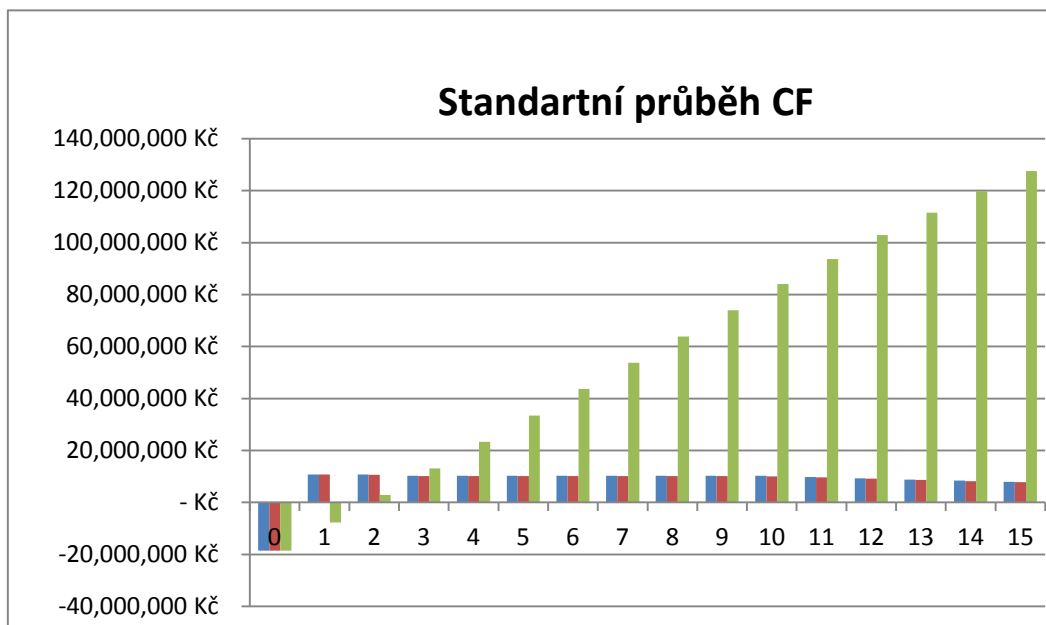
Rok		0	1	2	3	4
Standartní průběh CF						
CF	- 18,497,000 Kč	10,754,891 Kč	10,707,806 Kč	10,252,556 Kč	10,247,032 Kč	
DCF	- 18,497,000 Kč	10,739,617 Kč	10,677,412 Kč	10,208,936 Kč	10,188,944 Kč	
kum. CF	- 18,497,000 Kč	- 7,757,383 Kč	2,920,029 Kč	13,128,965 Kč	23,317,909 Kč	

Vývoj CF s dotací

CF	- 18,497,000 Kč	10,754,891 Kč	15,332,056 Kč	10,252,556 Kč	10,247,032 Kč	
DCF	- 18,497,000 Kč	10,739,617 Kč	15,288,537 Kč	10,208,936 Kč	10,188,944 Kč	
kum. CF	- 18,497,000 Kč	- 7,757,383 Kč	7,531,154 Kč	17,740,089 Kč	27,929,034 Kč	

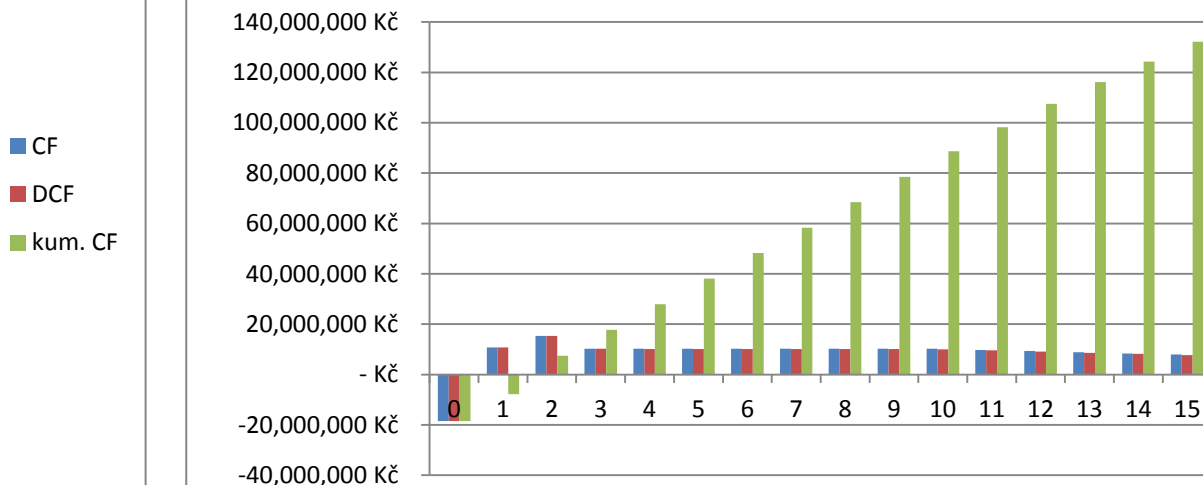
Pesimistický vývoj CF

CF	- 18,497,000 Kč	8,108,758 Kč	8,061,673 Kč	7,606,423 Kč	7,600,899 Kč	
DCF	- 18,497,000 Kč	8,097,242 Kč	8,038,790 Kč	7,574,061 Kč	7,557,811 Kč	
kum. CF	- 18,497,000 Kč	- 10,399,758 Kč	- 2,360,967 Kč	5,213,094 Kč	12,770,905 Kč	

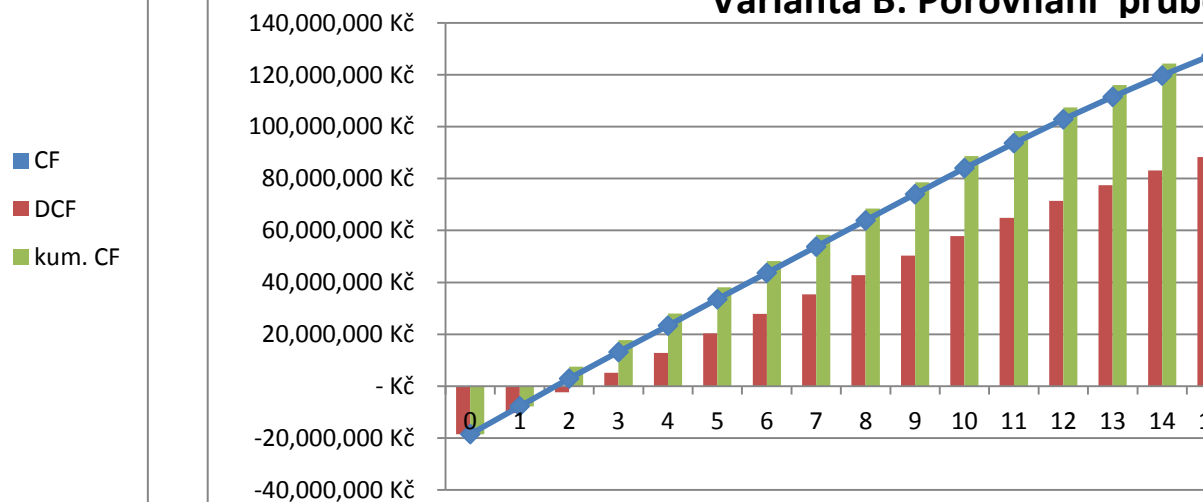


	5	6	7	8	9	10
	10,241,746 Kč	10,236,688 Kč	10,231,847 Kč	10,227,215 Kč	10,222,782 Kč	10,218,540 Kč
	10,169,225 Kč	10,149,767 Kč	10,130,559 Kč	10,111,592 Kč	10,092,855 Kč	10,074,339 Kč
	33,487,134 Kč	43,636,901 Kč	53,767,460 Kč	63,879,052 Kč	73,971,907 Kč	84,046,246 Kč
	10,241,746 Kč	10,236,688 Kč	10,231,847 Kč	10,227,215 Kč	10,222,782 Kč	10,218,540 Kč
	10,169,225 Kč	10,149,767 Kč	10,130,559 Kč	10,111,592 Kč	10,092,855 Kč	10,074,339 Kč
	38,098,258 Kč	48,248,025 Kč	58,378,585 Kč	68,490,177 Kč	78,583,032 Kč	88,657,371 Kč
	7,595,613 Kč	7,590,555 Kč	7,585,714 Kč	7,581,082 Kč	7,576,649 Kč	7,572,407 Kč
	7,541,829 Kč	7,526,103 Kč	7,510,621 Kč	7,495,375 Kč	7,480,353 Kč	7,465,548 Kč
	20,312,734 Kč	27,838,837 Kč	35,349,458 Kč	42,844,833 Kč	50,325,186 Kč	57,790,734 Kč

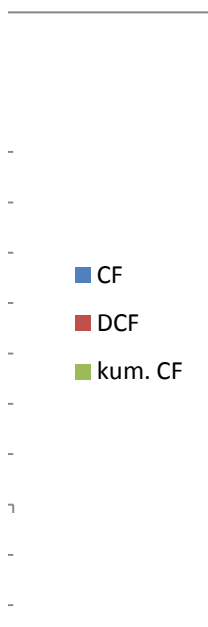
Pesimistický vývoj CF



Varianta B: Porovnání průběhů



	11	12	13	14	15
	9,779,081 Kč	9,339,796 Kč	8,818,076 Kč	8,382,676 Kč	7,947,276 Kč
	9,627,389 Kč	9,181,859 Kč	8,656,650 Kč	8,217,533 Kč	7,779,646 Kč
	93,673,635 Kč	102,855,494 Kč	111,512,144 Kč	119,729,677 Kč	127,509,323 Kč
	9,779,081 Kč	9,339,796 Kč	8,818,076 Kč	8,382,676 Kč	7,947,276 Kč
	9,627,389 Kč	9,181,859 Kč	8,656,650 Kč	8,217,533 Kč	7,779,646 Kč
	98,284,759 Kč	107,466,618 Kč	116,123,269 Kč	124,340,802 Kč	132,120,447 Kč
	7,132,948 Kč	6,693,663 Kč	6,171,944 Kč	5,736,543 Kč	5,301,143 Kč
	7,022,302 Kč	6,580,473 Kč	6,058,958 Kč	5,623,530 Kč	5,189,327 Kč
	64,813,036 Kč	71,393,509 Kč	77,452,467 Kč	83,075,997 Kč	88,265,324 Kč



Ěhu CF

