

Plynová spalovací turbína

Vstupy

Plyn/teplo	Roční náklady na otop a přípravu TUV		Roční spotřeba plyn
	GJ	MWh	
Přepočet na MWh	1982.6	550.76628	4264205.33
0.2778		52205.33 m ³ /rok (Nm ³ /rok)	45032353.65
	Spotřeba plynu pro sušení zeolitu		cena
Nm ³ /h	0		
500	8424	4212000 m ³ /rok (Nm ³ /rok)	

Elektrická energie	kw/h	h/rok	spotřeba elektrické energie	cena kč/h
		150	8424	1263600
VSTUPY Celkem	45,797,249 Kč	41,880,089 Kč		3.1
náklady na el. energii		- 3,917,160 Kč		

Počáteční kapitálové vstupy

Strojně technologické zařízení	46,279,000 Kč
Elektro, MAR	600,000 Kč
Stavební práce	600,000 Kč
Ostatní náklady	15,209,000 Kč
celkem	62,688,000 Kč

Produkce

Zeolit

Odpisy	Počet let
Fluidní spalovací ohr	10
Ekonomická životno:	15

Průměrné náklady na kapitál	úroková sazba
Cizí zdroje	37,035,700 Kč 0 %
Vlastní kapitál	143,675,025 Kč 14.22235 %
Celkem	180,710,725 Kč 14.22235 %
Průměrné náklady na kapitál	14.22%

Náklady na vlastní k
bezriziková úroková
betafaktor
riziková prémie trhu

OR
-0.33

FR
-0.1

Roční objem vstupu Kč/rok (bez DPH)

kurz Kč/Euro 25

DPH SK v % 20

u celkem

m3/rok (Nm3/rok)

kwh/rokk

0.93

41,880,089 Kč**celkem**

Náklady na údržb 1253760

Náklady na oprava 1880640

Náklady na obslu 6366089

Náklady na režii 4388160

26457.15 661428.7

44987.37 mwh

45032353.65

3,917,160 Kč**celkem**

m3/rok (Nm3/rok)

4212000

Celkový objem produkce t/rok

168480

Prodejní cena zeolitu Kč/t

320

25 Nm³/t

200000

84.24

64000000

Produkcce celkem**53,913,600 Kč**

Produkcce el. celkem

14,964,930 Kč

CELKEM**68,878,530 Kč**

14.22235

4.625 rf

1.37 1+OR+FR

7 (rm-rf)

EBIT

tržby

rentabilita tržeb úprava

17916550

219809275

0.08

0.33

CK/VK zadlužení

riziková úprava

25.78%

0.1

1880640	100
1974672	5
2068704	10

Plynová spalovací turbína

číslo roku	1	2	3	4
rok	2014	2015	2016	2017
kapitálový výdaj rok č. 0				
stavební práce -	600,000 Kč			
elektro, MAR -	600,000 Kč			
strojně technologické zařízení -	46,279,000 Kč			
ostatní náklady -	15,209,000 Kč			
účinnost stávající technologie	84.00%	84.00%	84.00%	84.00%
příjmy:	68,878,530 Kč	68,878,530 Kč	68,878,530 Kč	68,878,530 Kč
náklady na vstupy -	41,880,089 Kč -	41,880,089 Kč -	41,880,089 Kč -	41,880,089 Kč
náklady na údržbu -	1,253,760 Kč -	1,253,760 Kč -	1,253,760 Kč -	1,253,760 Kč
náklady na opravy a servis	- Kč	- Kč	1,880,640 Kč -	1,880,640 Kč
náklady na obsluhu a mzdy	-6366089	-6366089	-6366089	-6366089
náklady na režii a ostatní	-4388160	-4388160	-4388160	-4388160
odpisy Plynové spalovací turbíny -	3,690,510 Kč -	3,531,589 Kč -	3,379,511 Kč -	3,233,982 Kč
zisk před zdaněním	11,299,922 Kč	11,458,843 Kč	9,730,281 Kč	9,875,811 Kč
sazba daně	19.00%	19.00%	19.00%	19.00%
zisk po zdanění	9,152,937 Kč	9,281,663 Kč	7,881,528 Kč	7,999,407 Kč
odpisy/(1+inflace)	3,690,510 Kč	3,379,511 Kč	3,233,982 Kč	3,094,719 Kč
(1+inflace)	1.045	1.045	1.045	1.045
dotace	0	0	0	0
diskontní sazba	1.001422235	1.002846493	1.004272776	1.005701088
cash flow	12,843,448 Kč	12,661,175 Kč	11,115,511 Kč	11,094,127 Kč
diskontované CF	12,825,208 Kč	12,625,238 Kč	11,068,219 Kč	11,031,237 Kč
kumulované DCF -	49,862,792 Kč -	37,237,555 Kč -	26,169,336 Kč -	15,138,099 Kč
diskontní doba návratnosti				

	5 2018	6 2019	7 2020	8 2021	9 2022	10 2023
	84.00%	84.00%	84.00%	84.00%	84.00%	84.00%
	68,878,530 Kč	68,878,530 Kč	68,878,530 Kč	68,878,530 Kč	68,878,530 Kč	68,878,530 Kč
-	41,880,089 Kč -	41,880,089 Kč -	41,880,089 Kč -	41,880,089 Kč -	41,880,089 Kč -	41,880,089 Kč
-	1,253,760 Kč -	1,253,760 Kč -	1,253,760 Kč -	1,253,760 Kč -	1,253,760 Kč -	1,253,760 Kč
-	1,880,640 Kč -	1,880,640 Kč -	1,880,640 Kč -	1,880,640 Kč -	1,880,640 Kč -	1,880,640 Kč
	-6366089	-6366089	-6366089	-6366089	-6366089	-6366089
	-4388160	-4388160	-4388160	-4388160	-4388160	-4388160
-	3,094,719 Kč -	2,961,454 Kč -	2,833,927 Kč -	2,711,892 Kč -	2,595,112 Kč -	2,483,361 Kč
	10,015,073 Kč	10,148,338 Kč	10,275,865 Kč	10,397,900 Kč	10,514,680 Kč	10,626,432 Kč
	19.00%	19.00%	19.00%	19.00%	19.00%	19.00%
	8,112,209 Kč	8,220,154 Kč	8,323,451 Kč	8,422,299 Kč	8,516,891 Kč	8,607,410 Kč
	2,961,454 Kč	2,833,927 Kč	2,711,892 Kč	2,595,112 Kč	2,483,361 Kč	2,376,422 Kč
	1.045	1.045	1.045	1.045	1.045	1.045
	0	0	0	0	0	0
	1.007131431	1.008563809	1.009998224	1.011434678	1.012873176	1.01431372
	11,073,664 Kč	11,054,082 Kč	11,035,344 Kč	11,017,412 Kč	11,000,253 Kč	10,983,832 Kč
	10,995,252 Kč	10,960,221 Kč	10,926,102 Kč	10,892,856 Kč	10,860,444 Kč	10,828,832 Kč
-	4,142,847 Kč	6,817,374 Kč	17,743,477 Kč	28,636,333 Kč	39,496,777 Kč	50,325,609 Kč

	11 2024	12 2025	13 2026	14 2027	15 2028
	83.9%	83.8%	83.7%	83.6%	83.5%
	68,189,745 Kč	67,500,960 Kč	66,812,174 Kč	66,123,389 Kč	65,434,604 Kč
-	41,880,089 Kč -	41,880,089 Kč -	41,880,089 Kč -	41,880,089 Kč -	41,880,089 Kč
-	1,253,760 Kč -	1,253,760 Kč -	1,253,760 Kč -	1,253,760 Kč -	1,253,760 Kč
-	1,880,640 Kč -	1,880,640 Kč -	1,880,640 Kč -	1,880,640 Kč -	1,880,640 Kč
	-6366089	-6366089	-6366089	-6366089	-6366089
	-4388160	-4388160	-4388160	-4388160	-4388160
-	2,376,422 Kč -	2,274,088 Kč	0	0	0
	10,044,585 Kč	9,458,134 Kč	11,043,436 Kč	10,354,651 Kč	9,665,866 Kč
	19.00%	19.00%	19.00%	19.00%	19.00%
	8,136,114 Kč	7,661,088 Kč	8,945,184 Kč	8,387,267 Kč	7,829,351 Kč
	2274087.834	2176160.606	0	0	0
	1.045	1.045	1.045	1.045	1.045
	0	0	0	0	0
	1.015756312	1.017200957	1.018647655	1.020096412	1.021547229
	10,410,203 Kč	9,837,250 Kč	8,945,185 Kč	8,387,268 Kč	7,829,352 Kč
	10,248,721 Kč	9,670,901 Kč	8,781,431 Kč	8,222,035 Kč	7,664,210 Kč
	60,574,330 Kč	70,245,231 Kč	79,026,662 Kč	87,248,697 Kč	94,912,907 Kč

Plynová spalovací turbína

číslo roku	1	2	3	4	5
rok	2014	2015	2016	2017	2018
kapitálový výdaj rok č. 0					
stavební práce -	600,000 Kč				
elektro, MAR -	600,000 Kč				
strojně technologické zařízení -	46,279,000 Kč				
ostatní náklady -	15,209,000 Kč				
účinnost stávající technologie	84.00%	84.00%	84.00%	84.00%	84.00%
příjmy:	68,878,530 Kč	68,878,530 Kč	68,878,530 Kč	68,878,530 Kč	68,878,530 Kč
náklady na vstupy -	41,880,089 Kč -	41,880,089 Kč -	41,880,089 Kč -	41,880,089 Kč -	41,880,089 Kč -
náklady na údržbu -	1,253,760 Kč -	1,253,760 Kč -	1,253,760 Kč -	1,253,760 Kč -	1,253,760 Kč -
náklady na opravy a servis	- Kč	- Kč	1,880,640 Kč -	1,880,640 Kč -	1,880,640 Kč -
náklady na obsluhu a mzdy -	6,366,089 Kč -	6,366,089 Kč -	6,366,089 Kč -	6,366,089 Kč -	6,366,089 Kč -
náklady na režii a ostatní -	4,388,160 Kč -	4,388,160 Kč -	4,388,160 Kč -	4,388,160 Kč -	4,388,160 Kč -
odpisy Plynové spalovací turbíny -	3,690,510 Kč -	3,531,589 Kč -	3,379,511 Kč -	3,233,982 Kč -	3,094,719 Kč -
zisk před zdaněním	11,299,922 Kč	11,458,843 Kč	9,730,281 Kč	9,875,811 Kč	10,015,073 Kč
sazba daně	19.00%	19.00%	19.00%	19.00%	19.00%
zisk po zdanění	9,152,937 Kč	9,281,663 Kč	7,881,528 Kč	7,999,407 Kč	8,112,209 Kč
odpisy/(1+inflace)	3,690,510 Kč	3,379,511 Kč	3,233,982 Kč	3,094,719 Kč	2,961,454 Kč
(1+inflace)	1.045	1.045	1.045	1.045	1.045
dotace	0	15,672,000 Kč	0	0	0
diskontní sazba	1.001422235	1.002846493	1.004272776	1.005701088	1.007131431
cash flow	12,843,448 Kč	28,333,175 Kč	11,115,511 Kč	11,094,127 Kč	11,073,664 Kč
diskontované CF	12,825,208 Kč	28,252,754 Kč	11,068,219 Kč	11,031,237 Kč	10,995,252 Kč
kumulované DCF -	49,862,792 Kč -	21,610,038 Kč -	10,541,820 Kč	489,417 Kč	11,484,670 Kč
diskontní doba návratnosti				349	
Dotace	15,672,000 Kč	62,688,000 Kč			

6	7	8	9	10	11	12
2019	2020	2021	2022	2023	2024	2025

84.00%	84.00%	84.00%	84.00%	84.00%	83.9%	83.8%
68,878,530 Kč	68,878,530 Kč	68,878,530 Kč	68,878,530 Kč	68,878,530 Kč	68,189,745 Kč	67,500,960 Kč
- 41,880,089 Kč	- 41,880,089 Kč	- 41,880,089 Kč	- 41,880,089 Kč	- 41,880,089 Kč	- 41,880,089 Kč	- 41,880,089 Kč
- 1,253,760 Kč	- 1,253,760 Kč	- 1,253,760 Kč	- 1,253,760 Kč	- 1,253,760 Kč	- 1,253,760 Kč	- 1,253,760 Kč
- 1,880,640 Kč	- 1,880,640 Kč	- 1,880,640 Kč	- 1,880,640 Kč	- 1,880,640 Kč	- 1,880,640 Kč	- 1,880,640 Kč
- 6,366,089 Kč	- 6,366,089 Kč	- 6,366,089 Kč	- 6,366,089 Kč	- 6,366,089 Kč	- 6,366,089 Kč	- 6,366,089 Kč
- 4,388,160 Kč	- 4,388,160 Kč	- 4,388,160 Kč	- 4,388,160 Kč	- 4,388,160 Kč	- 4,388,160 Kč	- 4,388,160 Kč
- 2,961,454 Kč	- 2,833,927 Kč	- 2,711,892 Kč	- 2,595,112 Kč	- 2,483,361 Kč	- 2,376,422 Kč	- 2,274,088 Kč
10,148,338 Kč	10,275,865 Kč	10,397,900 Kč	10,514,680 Kč	10,626,432 Kč	10,044,585 Kč	9,458,134 Kč
19.00%	19.00%	19.00%	19.00%	19.00%	19.00%	19.00%
8,220,154 Kč	8,323,451 Kč	8,422,299 Kč	8,516,891 Kč	8,607,410 Kč	8,136,114 Kč	7,661,088 Kč
2,833,927 Kč	2,711,892 Kč	2,595,112 Kč	2,483,361 Kč	2,376,422 Kč	2,274,087.834	2,176,160.606
1.045	1.045	1.045	1.045	1.045	1.045	1.045
0	0	0	0	0	0	0
1.008563809	1.009998224	1.011434678	1.012873176	1.01431372	1.015756312	1.017200957
11,054,082 Kč	11,035,344 Kč	11,017,412 Kč	11,000,253 Kč	10,983,832 Kč	10,410,203 Kč	9,837,250 Kč
10,960,221 Kč	10,926,102 Kč	10,892,856 Kč	10,860,444 Kč	10,828,832 Kč	10,248,721 Kč	9,670,901 Kč
22,444,891 Kč	33,370,993 Kč	44,263,849 Kč	55,124,293 Kč	65,953,125 Kč	76,201,846 Kč	85,872,747 Kč

13	14	15
2026	2027	2028

83.7%	83.6%	83.5%
66,812,174 Kč	66,123,389 Kč	65,434,604 Kč
- 41,880,089 Kč -	41,880,089 Kč -	41,880,089 Kč -
- 1,253,760 Kč -	1,253,760 Kč -	1,253,760 Kč -
- 1,880,640 Kč -	1,880,640 Kč -	1,880,640 Kč -
- 6,366,089 Kč -	6,366,089 Kč -	6,366,089 Kč -
- 4,388,160 Kč -	4,388,160 Kč -	4,388,160 Kč -
0	0	0
11,043,436 Kč	10,354,651 Kč	9,665,866 Kč
19.00%	19.00%	19.00%
8,945,184 Kč	8,387,267 Kč	7,829,351 Kč
0	0	0
1.045	1.045	1.045
0	0	0
1.018647655	1.020096412	1.021547229
8,945,185 Kč	8,387,268 Kč	7,829,352 Kč
8,781,431 Kč	8,222,035 Kč	7,664,210 Kč
94,654,179 Kč	102,876,214 Kč	110,540,424 Kč

Plynová spalovna

číslo roku	1	2	3	4	5
rok	2014	2015	2016	2017	2018
kapitálový výdaj rok č. 0					
stavební práce -	600,000 Kč				
elektro, MAR -	600,000 Kč				
strojně technologické zařízení -	46,279,000 Kč				
ostatní náklady -	15,209,000 Kč				
účinnost stávající technologie	84.00%	84.00%	84.00%	84.00%	84.00%
příjmy:	68,878,530 Kč	68,878,530 Kč	68,878,530 Kč	68,878,530 Kč	68,878,530 Kč
náklady na vstupy -	46,068,098 Kč -	46,068,098 Kč -	46,068,098 Kč -	46,068,098 Kč -	46,068,098 Kč -
náklady na údržbu -	1,253,760 Kč -	1,253,760 Kč -	1,253,760 Kč -	1,253,760 Kč -	1,253,760 Kč -
náklady na opravy a servis	- Kč	- Kč	1,880,640 Kč -	1,880,640 Kč -	1,880,640 Kč -
náklady na obsluhu a mzdy	-6366089	-6366089	-6366089	-6366089	-6366089
náklady na režii a ostatní	-4388160	-4388160	-4388160	-4388160	-4388160
odpisy Plynové spalovací turbíny -	3,690,510 Kč -	3,531,589 Kč -	3,379,511 Kč -	3,233,982 Kč -	3,094,719 Kč -
zisk před zdaněním	7,111,913 Kč	7,270,835 Kč	5,542,273 Kč	5,687,802 Kč	5,827,064 Kč
sazba daně	19.00%	19.00%	19.00%	19.00%	19.00%
zisk po zdanění	5,760,650 Kč	5,889,376 Kč	4,489,241 Kč	4,607,119 Kč	4,719,922 Kč
odpisy/(1+inflace)	3,690,510 Kč	3,379,511 Kč	3,233,982 Kč	3,094,719 Kč	2,961,454 Kč
(1+inflace)	1.045	1.045	1.045	1.045	1.045
dotace	0	0	0	0	0
diskontní sazba	1.001422235	1.002846493	1.004272776	1.005701088	1.007131431
cash flow	9,451,161 Kč	9,268,888 Kč	7,723,224 Kč	7,701,840 Kč	7,681,377 Kč
diskontované CF	9,437,738 Kč	9,242,579 Kč	7,690,364 Kč	7,658,180 Kč	7,626,986 Kč
kumulované DCF -	53,250,262 Kč -	44,007,683 Kč -	36,317,318 Kč -	28,659,138 Kč -	21,032,153 Kč

diskontní doba návratnosti

Růst nákladů na vstupy 10.00%

cí turbína

	6	7	8	9	10	11	12
	2019	2020	2021	2022	2023	2024	2025
	84.00%	84.00%	84.00%	84.00%	84.00%	83.9%	83.8%
	68,878,530 Kč	68,878,530 Kč	68,878,530 Kč	68,878,530 Kč	68,878,530 Kč	68,189,745 Kč	67,500,960 Kč
-	46,068,098 Kč	46,068,098 Kč	46,068,098 Kč	46,068,098 Kč	46,068,098 Kč	46,068,098 Kč	46,068,098 Kč
-	1,253,760 Kč	1,253,760 Kč	1,253,760 Kč	1,253,760 Kč	1,253,760 Kč	1,253,760 Kč	1,253,760 Kč
-	1,880,640 Kč	1,880,640 Kč	1,880,640 Kč	1,880,640 Kč	1,880,640 Kč	1,880,640 Kč	1,880,640 Kč
	-6366089	-6366089	-6366089	-6366089	-6366089	-6366089	-6366089
	-4388160	-4388160	-4388160	-4388160	-4388160	-4388160	-4388160
-	2,961,454 Kč	2,833,927 Kč	2,711,892 Kč	2,595,112 Kč	2,483,361 Kč	2,376,422 Kč	2,274,088 Kč
	5,960,330 Kč	6,087,856 Kč	6,209,891 Kč	6,326,671 Kč	6,438,423 Kč	5,856,576 Kč	5,270,125 Kč
	19.00%	19.00%	19.00%	19.00%	19.00%	19.00%	19.00%
	4,827,867 Kč	4,931,164 Kč	5,030,012 Kč	5,124,604 Kč	5,215,122 Kč	4,743,827 Kč	4,268,801 Kč
	2,833,927 Kč	2,711,892 Kč	2,595,112 Kč	2,483,361 Kč	2,376,422 Kč	2274087.834	2176160.606
	1.045	1.045	1.045	1.045	1.045	1.045	1.045
	0	0	0	0	0	0	0
	1.008563809	1.009998224	1.011434678	1.012873176	1.01431372	1.015756312	1.017200957
	7,661,795 Kč	7,643,057 Kč	7,625,125 Kč	7,607,966 Kč	7,591,545 Kč	7,017,916 Kč	6,444,963 Kč
	7,596,738 Kč	7,567,396 Kč	7,538,920 Kč	7,511,272 Kč	7,484,415 Kč	6,909,055 Kč	6,335,978 Kč
-	13,435,415 Kč	5,868,019 Kč	1,670,901 Kč	9,182,173 Kč	16,666,589 Kč	23,575,643 Kč	29,911,621 Kč

13	14	15
2026	2027	2028

83.7%	83.6%	83.5%
66,812,174 Kč	66,123,389 Kč	65,434,604 Kč
- 46,068,098 Kč	- 46,068,098 Kč	- 46,068,098 Kč
- 1,253,760 Kč	- 1,253,760 Kč	- 1,253,760 Kč
- 1,880,640 Kč	- 1,880,640 Kč	- 1,880,640 Kč
-6366089	-6366089	-6366089
-4388160	-4388160	-4388160
0	0	0
6,855,428 Kč	6,166,642 Kč	5,477,857 Kč
19.00%	19.00%	19.00%
5,552,896 Kč	4,994,980 Kč	4,437,064 Kč
0	0	0
1.045	1.045	1.045
0	0	0
1.018647655	1.020096412	1.021547229
5,552,897 Kč	4,994,981 Kč	4,437,065 Kč
5,451,244 Kč	4,896,578 Kč	4,343,475 Kč
35,362,866 Kč	40,259,443 Kč	44,602,919 Kč

Plynová spalovací turbína

číslo roku	1	2	3	4
rok	2014	2015	2016	2017
kapitálový výdaj rok č. 0				
stavební práce -	600,000 Kč			
elektro, MAR -	600,000 Kč			
strojně technologické zařízení -	46,279,000 Kč			
ostatní náklady -	15,209,000 Kč			
účinnost stávající technologie	84.00%	84.00%	84.00%	84.00%
příjmy:	68,878,530 Kč	68,878,530 Kč	68,878,530 Kč	68,878,530 Kč
náklady na vstupy -	41,880,089 Kč -	41,880,089 Kč -	41,880,089 Kč -	41,880,089 Kč
náklady na údržbu -	1,253,760 Kč -	1,253,760 Kč -	1,253,760 Kč -	1,253,760 Kč
náklady na opravy a servis	- Kč	- Kč -	1,880,640 Kč -	1,880,640 Kč
náklady na obsluhu a mzdy	-6366089	-6366089	-6366089	-6366089
náklady na režii a ostatní	-4388160	-4388160	-4388160	-4388160
odpisy Plynové spalovací turbíny -	3,690,510 Kč -	3,531,589 Kč -	3,379,511 Kč -	3,233,982 Kč
zisk před zdaněním	11,299,922 Kč	11,458,843 Kč	9,730,281 Kč	9,875,811 Kč
sazba daně	19.00%	19.00%	19.00%	19.00%
zisk po zdanění	9,152,937 Kč	9,281,663 Kč	7,881,528 Kč	7,999,407 Kč
odpisy/(1+inflace)	3,690,510 Kč	3,379,511 Kč	3,233,982 Kč	3,094,719 Kč
(1+inflace)	1.045	1.045	1.045	1.045
dotace	0	0	0	0
diskontní sazba	1.001422235	1.002846493	1.004272776	1.005701088
cash flow	12,843,448 Kč	12,661,175 Kč	11,115,511 Kč	11,094,127 Kč
diskontované CF	12,825,208 Kč	12,625,238 Kč	11,068,219 Kč	11,031,237 Kč
kumulované DCF -	49,862,792 Kč -	37,237,555 Kč -	26,169,336 Kč -	15,138,099 Kč
diskontní doba návratnosti				

Analýza citlivosti

Proměnná / % změna

	0.00%	5.00%
Ceny plynu	94,912,907 Kč	68,405,464 Kč
Náklady na opravy a servis	94,912,907 Kč	94,592,472 Kč
Zvýšení výkonu turbíny	94,912,907 Kč	116,299,822 Kč

5	6	7	8	9	10	11
2018	2019	2020	2021	2022	2023	2024

	84.00%	84.00%	84.00%	84.00%	84.00%	84.00%	83.9%
	68,878,530 Kč	68,878,530 Kč	68,878,530 Kč	68,878,530 Kč	68,878,530 Kč	68,878,530 Kč	68,189,745 Kč
-	41,880,089 Kč	41,880,089 Kč	41,880,089 Kč	41,880,089 Kč	41,880,089 Kč	41,880,089 Kč	41,880,089 Kč
-	1,253,760 Kč	1,253,760 Kč	1,253,760 Kč	1,253,760 Kč	1,253,760 Kč	1,253,760 Kč	1,253,760 Kč
-	1,880,640 Kč	1,880,640 Kč	1,880,640 Kč	1,880,640 Kč	1,880,640 Kč	1,880,640 Kč	1,880,640 Kč
	-6366089	-6366089	-6366089	-6366089	-6366089	-6366089	-6366089
	-4388160	-4388160	-4388160	-4388160	-4388160	-4388160	-4388160
-	3,094,719 Kč	2,961,454 Kč	2,833,927 Kč	2,711,892 Kč	2,595,112 Kč	2,483,361 Kč	2,376,422 Kč
	10,015,073 Kč	10,148,338 Kč	10,275,865 Kč	10,397,900 Kč	10,514,680 Kč	10,626,432 Kč	10,044,585 Kč
	19.00%	19.00%	19.00%	19.00%	19.00%	19.00%	19.00%
	8,112,209 Kč	8,220,154 Kč	8,323,451 Kč	8,422,299 Kč	8,516,891 Kč	8,607,410 Kč	8,136,114 Kč
	2,961,454 Kč	2,833,927 Kč	2,711,892 Kč	2,595,112 Kč	2,483,361 Kč	2,376,422 Kč	2274087.834
	1.045	1.045	1.045	1.045	1.045	1.045	1.045
	0	0	0	0	0	0	0
	1.007131431	1.008563809	1.009998224	1.011434678	1.012873176	1.01431372	1.015756312
	11,073,664 Kč	11,054,082 Kč	11,035,344 Kč	11,017,412 Kč	11,000,253 Kč	10,983,832 Kč	10,410,203 Kč
	10,995,252 Kč	10,960,221 Kč	10,926,102 Kč	10,892,856 Kč	10,860,444 Kč	10,828,832 Kč	10,248,721 Kč
-	4,142,847 Kč	6,817,374 Kč	17,743,477 Kč	28,636,333 Kč	39,496,777 Kč	50,325,609 Kč	60,574,330 Kč

138

10.00%	15.00%
46,669,843 Kč	
93,609,954 Kč	
130,567,899 Kč	144813399

12	13	14	15
2025	2026	2027	2028

83.8%	83.7%	83.6%	83.5%
67,500,960 Kč	66,812,174 Kč	66,123,389 Kč	65,434,604 Kč
- 41,880,089 Kč -	41,880,089 Kč -	41,880,089 Kč -	41,880,089 Kč
- 1,253,760 Kč -	1,253,760 Kč -	1,253,760 Kč -	1,253,760 Kč
- 1,880,640 Kč -	1,880,640 Kč -	1,880,640 Kč -	1,880,640 Kč
-6366089	-6366089	-6366089	-6366089
-4388160	-4388160	-4388160	-4388160
- 2,274,088 Kč	0	0	0
9,458,134 Kč	11,043,436 Kč	10,354,651 Kč	9,665,866 Kč
19.00%	19.00%	19.00%	19.00%
7,661,088 Kč	8,945,184 Kč	8,387,267 Kč	7,829,351 Kč
2176160.606	0	0	0
1.045	1.045	1.045	1.045
0	0	0	0
1.017200957	1.018647655	1.020096412	1.021547229
9,837,250 Kč	8,945,185 Kč	8,387,268 Kč	7,829,352 Kč
9,670,901 Kč	8,781,431 Kč	8,222,035 Kč	7,664,210 Kč
70,245,231 Kč	79,026,662 Kč	87,248,697 Kč	94,912,907 Kč

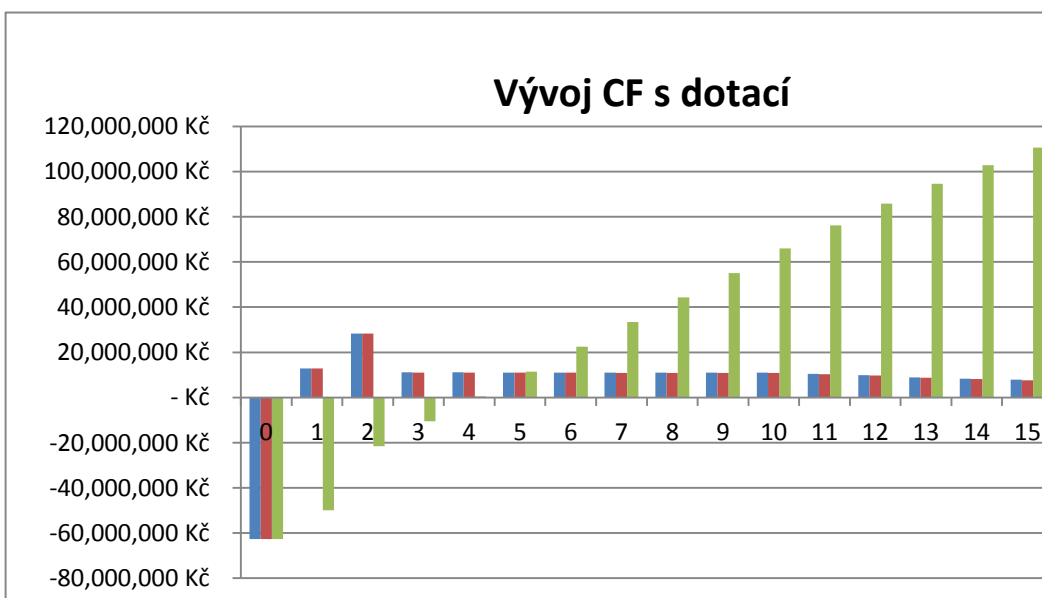
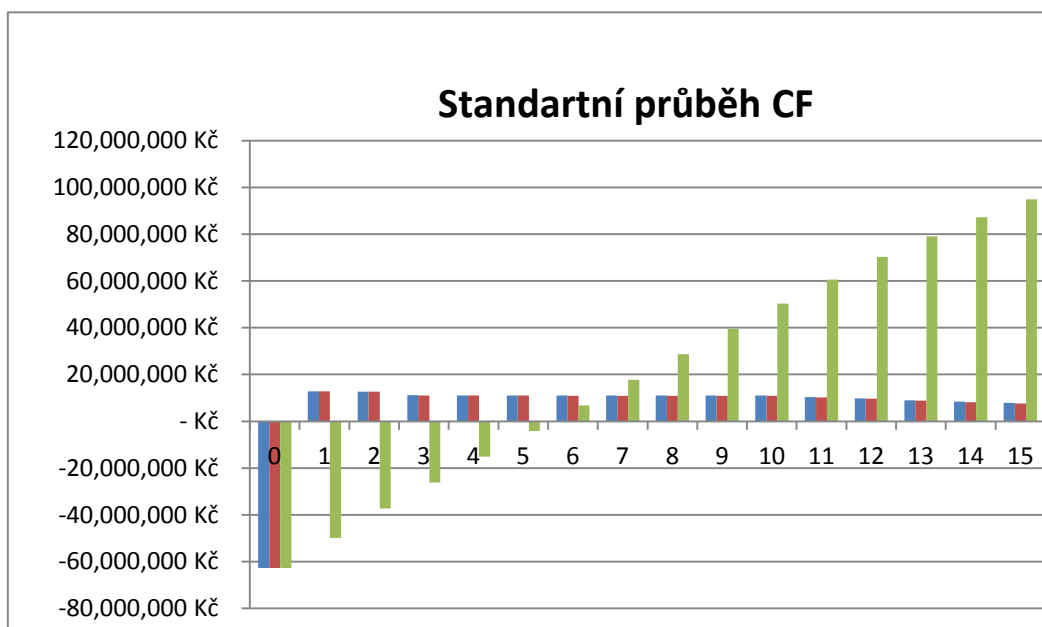
Rok		0	1	2	3	4
Standartní průběh CF						
CF	- 62,688,000 Kč	12,843,448 Kč	12,661,175 Kč	11,115,511 Kč	11,094,127 Kč	
DCF	- 62,688,000 Kč	12,825,208 Kč	12,625,238 Kč	11,068,219 Kč	11,031,237 Kč	
kum. CF	- 62,688,000 Kč	- 49,862,792 Kč	- 37,237,555 Kč	- 26,169,336 Kč	- 15,138,099 Kč	

Vývoj CF s dotací

CF	- 62,688,000 Kč	12,843,448 Kč	28,333,175 Kč	11,115,511 Kč	11,094,127 Kč	
DCF	- 62,688,000 Kč	12,825,208 Kč	28,252,754 Kč	11,068,219 Kč	11,031,237 Kč	
kum. CF	- 62,688,000 Kč	- 49,862,792 Kč	- 21,610,038 Kč	- 10,541,820 Kč	489,417 Kč	

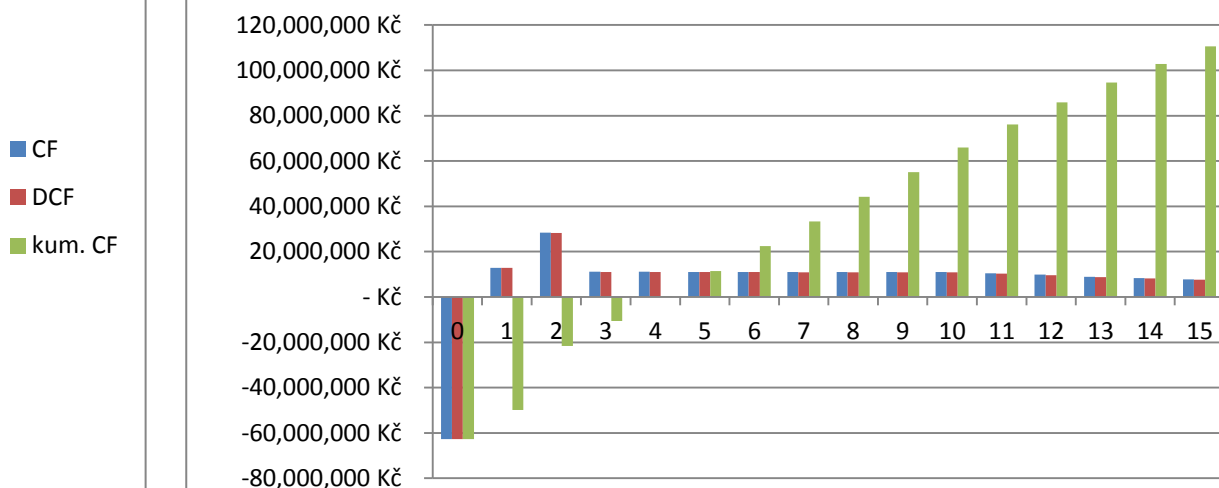
Pesimistický vývoj CF

CF	- 62,688,000 Kč	9,451,161 Kč	9,268,888 Kč	7,723,224 Kč	7,701,840 Kč	
DCF	- 62,688,000 Kč	9,437,738 Kč	9,242,579 Kč	7,690,364 Kč	7,658,180 Kč	
kum. CF	- 62,688,000 Kč	- 53,250,262 Kč	- 44,007,683 Kč	- 36,317,318 Kč	- 28,659,138 Kč	

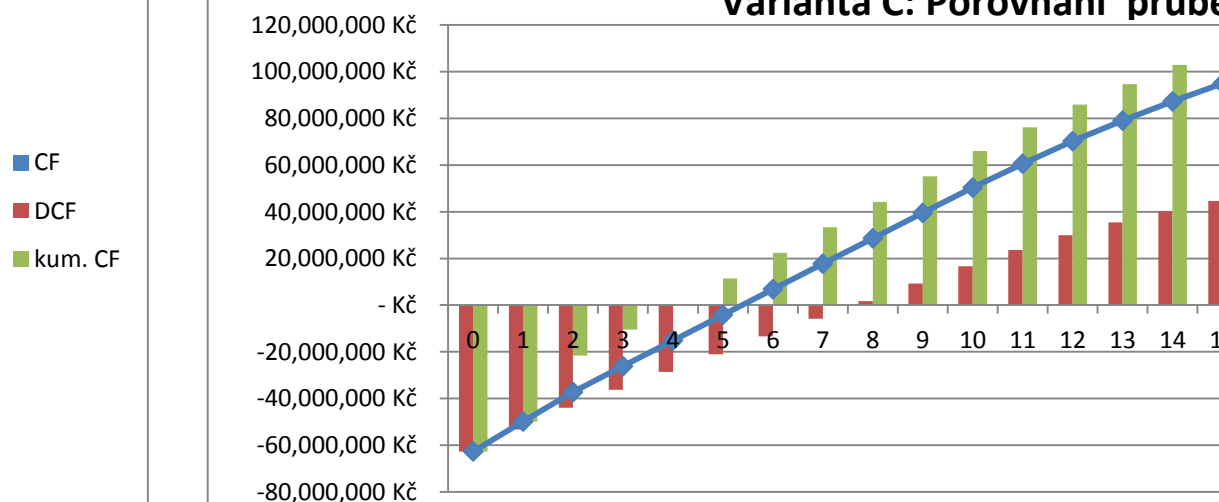


	5	6	7	8	9	10
	11,073,664 Kč	11,054,082 Kč	11,035,344 Kč	11,017,412 Kč	11,000,253 Kč	10,983,832 Kč
	10,995,252 Kč	10,960,221 Kč	10,926,102 Kč	10,892,856 Kč	10,860,444 Kč	10,828,832 Kč
-	4,142,847 Kč	6,817,374 Kč	17,743,477 Kč	28,636,333 Kč	39,496,777 Kč	50,325,609 Kč
	11,073,664 Kč	11,054,082 Kč	11,035,344 Kč	11,017,412 Kč	11,000,253 Kč	10,983,832 Kč
	10,995,252 Kč	10,960,221 Kč	10,926,102 Kč	10,892,856 Kč	10,860,444 Kč	10,828,832 Kč
	11,484,670 Kč	22,444,891 Kč	33,370,993 Kč	44,263,849 Kč	55,124,293 Kč	65,953,125 Kč
	7,681,377 Kč	7,661,795 Kč	7,643,057 Kč	7,625,125 Kč	7,607,966 Kč	7,591,545 Kč
	7,626,986 Kč	7,596,738 Kč	7,567,396 Kč	7,538,920 Kč	7,511,272 Kč	7,484,415 Kč
-	21,032,153 Kč	13,435,415 Kč	5,868,019 Kč	1,670,901 Kč	9,182,173 Kč	16,666,589 Kč

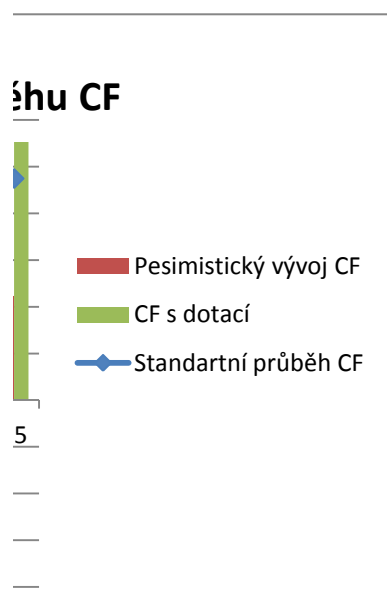
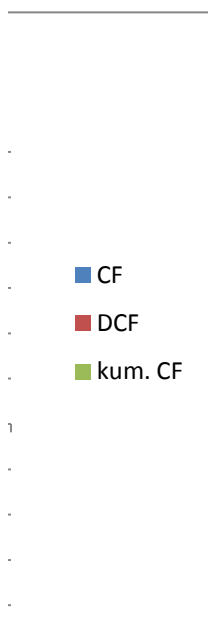
Pesimistický vývoj CF



Varianta C: Porovnání průběhů

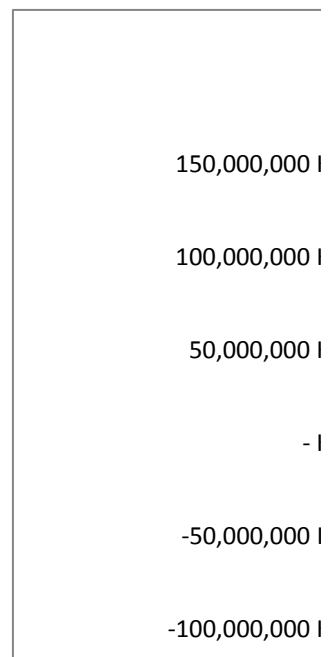


	11	12	13	14	15
	10,410,203 Kč	9,837,250 Kč	8,945,185 Kč	8,387,268 Kč	7,829,352 Kč
	10,248,721 Kč	9,670,901 Kč	8,781,431 Kč	8,222,035 Kč	7,664,210 Kč
	60,574,330 Kč	70,245,231 Kč	79,026,662 Kč	87,248,697 Kč	94,912,907 Kč
	10,410,203 Kč	9,837,250 Kč	8,945,185 Kč	8,387,268 Kč	7,829,352 Kč
	10,248,721 Kč	9,670,901 Kč	8,781,431 Kč	8,222,035 Kč	7,664,210 Kč
	76,201,846 Kč	85,872,747 Kč	94,654,179 Kč	102,876,214 Kč	110,540,424 Kč
	7,017,916 Kč	6,444,963 Kč	5,552,897 Kč	4,994,981 Kč	4,437,065 Kč
	6,909,055 Kč	6,335,978 Kč	5,451,244 Kč	4,896,578 Kč	4,343,475 Kč
	23,575,643 Kč	29,911,621 Kč	35,362,866 Kč	40,259,443 Kč	44,602,919 Kč



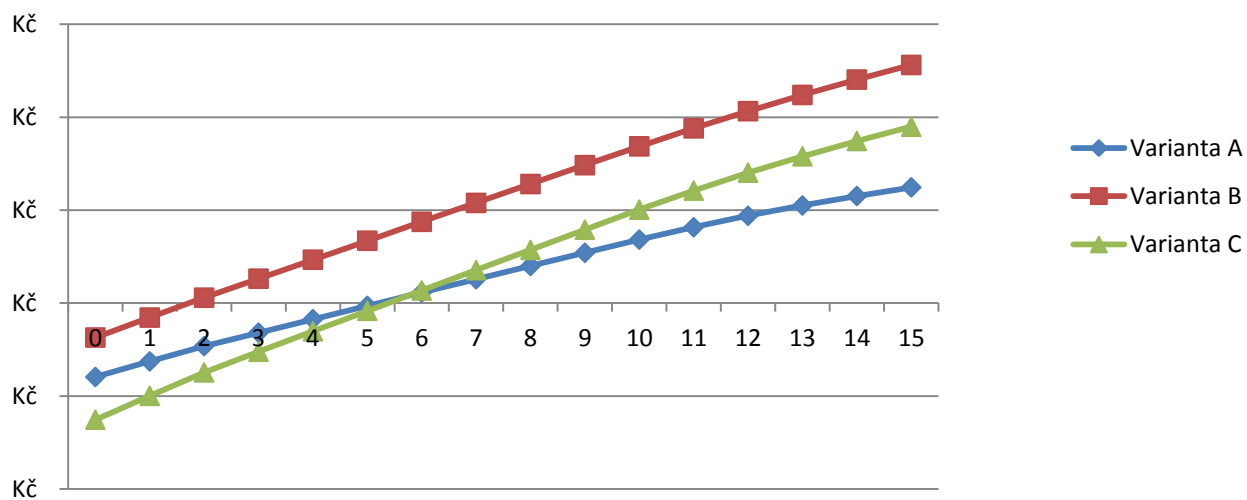
výkup elektriny	1 mwh		75	100
	75.59 eur/mwh		1090	1499
výkon turbíny		spotřebuje se	80	85
	1090 kw	150 kw	1199	1274
	8,424 h/rok	7.266667	90	
	940		1349	
	7,918,560			
	7919	598,597 Kč		
příjem z prodeje el. Energie		14,964,930 Kč		
	7919			

Rok	0	1	2	3	4
Standartní průběh CF					
Varianta A	- 39,700,000 Kč	- 31,339,795 Kč	- 23,110,345 Kč	- 15,867,742 Kč	- 8,649,332 Kč
Varianta B	- 18,497,000 Kč	- 7,751,366 Kč	2,938,014 Kč	13,164,118 Kč	23,375,914 Kč
Varianta C	- 62,688,000 Kč	- 49,862,792 Kč	- 37,237,555 Kč	- 26,169,336 Kč	- 15,138,099 Kč



	5	6	7	8	9	10
-	1,454,464 Kč	5,717,487 Kč	12,867,118 Kč	19,994,998 Kč	27,101,674 Kč	34,187,668 Kč
	33,573,658 Kč	43,757,591 Kč	53,927,947 Kč	64,084,948 Kč	74,228,809 Kč	84,359,732 Kč
-	4,142,847 Kč	6,817,374 Kč	17,743,477 Kč	28,636,333 Kč	39,496,777 Kč	50,325,609 Kč

Porovnání NPV variant investice



11	12	13	14	15
40,823,555 Kč	47,011,032 Kč	52,546,458 Kč	57,645,926 Kč	62,310,662 Kč
94,046,618 Kč	103,290,398 Kč	112,010,309 Kč	120,292,532 Kč	128,137,813 Kč
60,574,330 Kč	70,245,231 Kč	79,026,662 Kč	87,248,697 Kč	94,912,907 Kč

]