

## Příloha I - Struktura evidovaných absolventů v okrese Zlín v období 2001 - 2004

Měsíc	2001			2002			2003			2004		
	Celkový počet uchazečů v evidenci	Z toho absolventů		Celkový počet uchazečů v evidenci	Z toho absolventů		Celkový počet uchazečů v evidenci	Z toho absolventů		Celkový počet uchazečů v evidenci	Z toho absolventů	
		abs.	%		abs.	%		abs.	%		abs.	%
Leden	7505	758	10,1	7025	529	7,5	7469	783	10,5	9834	826	8,4
Únor	7383	706	9,6	6923	476	6,9	7473	693	9,3	9809	775	7,9
Březen	7396	637	8,6	6751	405	6,0	7328	629	8,6	9697	911	9,4
Duben	7173	553	7,7	6583	353	5,4	7243	553	7,6	9462	997	10,5
Květen	6904	484	7,0	6393	323	5,1	7303	537	7,4	9257	938	10,1
Červen	6879	583	8,5	6383	404	6,3	7603	591	7,8	9408	1030	10,9
Červenec	7092	713	10,1	6771	642	9,5	8283	713	8,6	9848	1125	11,4
Srpen	7075	773	10,9	6940	764	11,0	8676	789	9,1	9961	1143	11,5
Září	6897	795	11,5	6818	831	12,2	8903	970	10,9	9987	1168	11,7
Říjen	6574	639	9,7	6780	907	13,4	8760	1058	12,1	9758	1099	11,3
Listopad	6487	581	9,0	6747	847	12,6	8835	921	10,4	9674	1033	10,7
Prosinec	6726	551	8,2	7156	827	11,6	9326	892	9,6	9923	973	9,8

Příloha II - Struktura evidovaných uchazečů o zaměstnání v okrese Zlín podle věku v letech 2001 - 2004

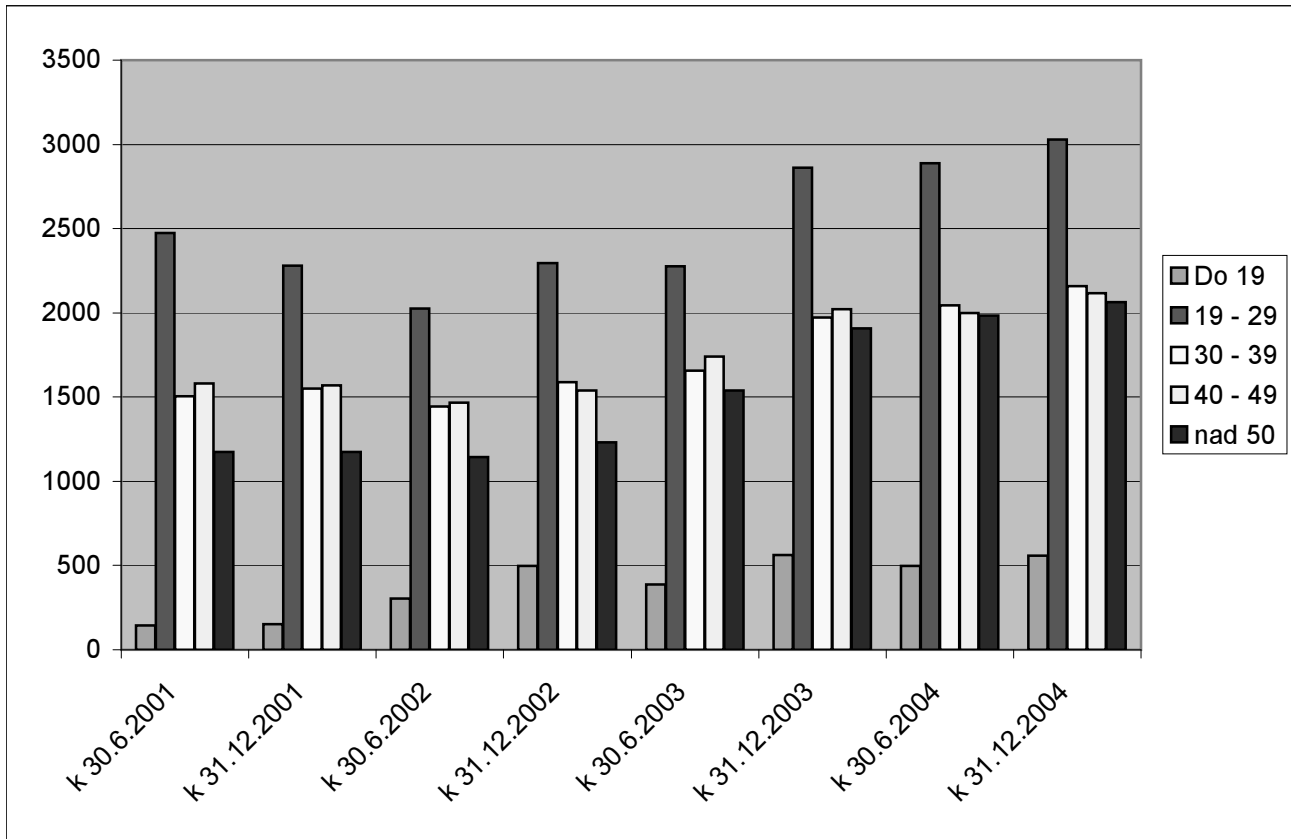
Věk v letech	k 30.6.2001		k 30.12.2001		k 30.6.2002		k 30.12.2002		k 30.6.2003		k 30.12.2003		k 30.6.2004		k 30.12.2004	
	abs.	%	abs.	%	abs.	%	abs.	%	abs.	%	abs.	%	abs.	%	abs.	%
do 19	145	2,1	151	2,2	303	4,7	498	7,0	389	5,1	561	6,0	497	5,3	558	5,6
19 - 29	2474	36,0	2279	33,9	2025	31,7	2296	32,1	2278	30,0	2863	30,7	2888	30,7	3030	30,5
30 - 39	1505	21,9	1551	23,1	1444	22,6	1590	22,2	1658	21,8	1974	21,2	2043	21,7	2158	21,7
40 - 49	1581	23,0	1571	23,4	1467	23,0	1539	21,5	1739	22,9	2020	21,7	1998	21,2	2115	21,3
nad 50	1174	17,1	1174	17,5	1144	17,9	1233	17,2	1539	20,2	1908	20,5	1982	21,1	2062	20,8
Celkem	6879	100,0	6726,0	100,0	6383,0	100,0	7156,0	100,0	7603,0	100,0	9326,0	100,0	9408,0	100,0	9923,0	100,0

k 30.6.2001	k 30.12.2001	k 30.6.2002	k 30.12.2002	k 30.6.2003	k 30.12.2003	k 30.6.2004	k 30.12.2004
-------------	--------------	-------------	--------------	-------------	--------------	-------------	--------------

k 30.6.2001  
 k 31.12.2001  
 k 30.6.2002  
 k 31.12.2002  
 k 30.6.2003  
 k 31.12.2003  
 k 30.6.2004  
 k 31.12.2004

Příloha III - Struktura evidovaných uchazečů o zaměstnání v okrese Zlín podle délky evidence v letech 2001 - 2004

Délka evidence v měsících	Uchazečů															
	k 30.6.2001		k 30.12.2001		k 30.6.2002		k 30.12.2002		k 30.6.2003		k 30.12.2003		k 30.6.2004		k 30.12.2004	
	abs.	%	abs.	%	abs.	%	abs.	%	abs.	%	abs.	%	abs.	%	abs.	%
do 3 měsíců	1911	27,8	1879	27,9	1772	27,8	1989	27,8	2229	29,3	2237	24,0	2040	21,7	1984	20,0
3 - 6 měsíců	1426	20,7	1422	21,1	1256	19,7	1607	22,5	1522	20,0	2139	22,9	1677	17,8	1960	19,8
6 - 9 měsíců	857	12,5	735	10,9	668	10,5	768	10,7	778	10,2	1249	13,4	1217	12,9	1141	11,5
9 - 12 měsíců	672	9,8	547	8,1	573	9,0	612	8,6	720	9,5	883	9,5	1130	12,0	946	9,5
nad 12 měsíců	2013	29,3	2143	31,9	2114	33,1	2180	30,5	2354	31,0	2818	30,2	3344	35,5	3892	39,2
Celkem	6879	100	6726	100	6383	100	7156	100	7603	100	9326	100	9408	100	9923	100



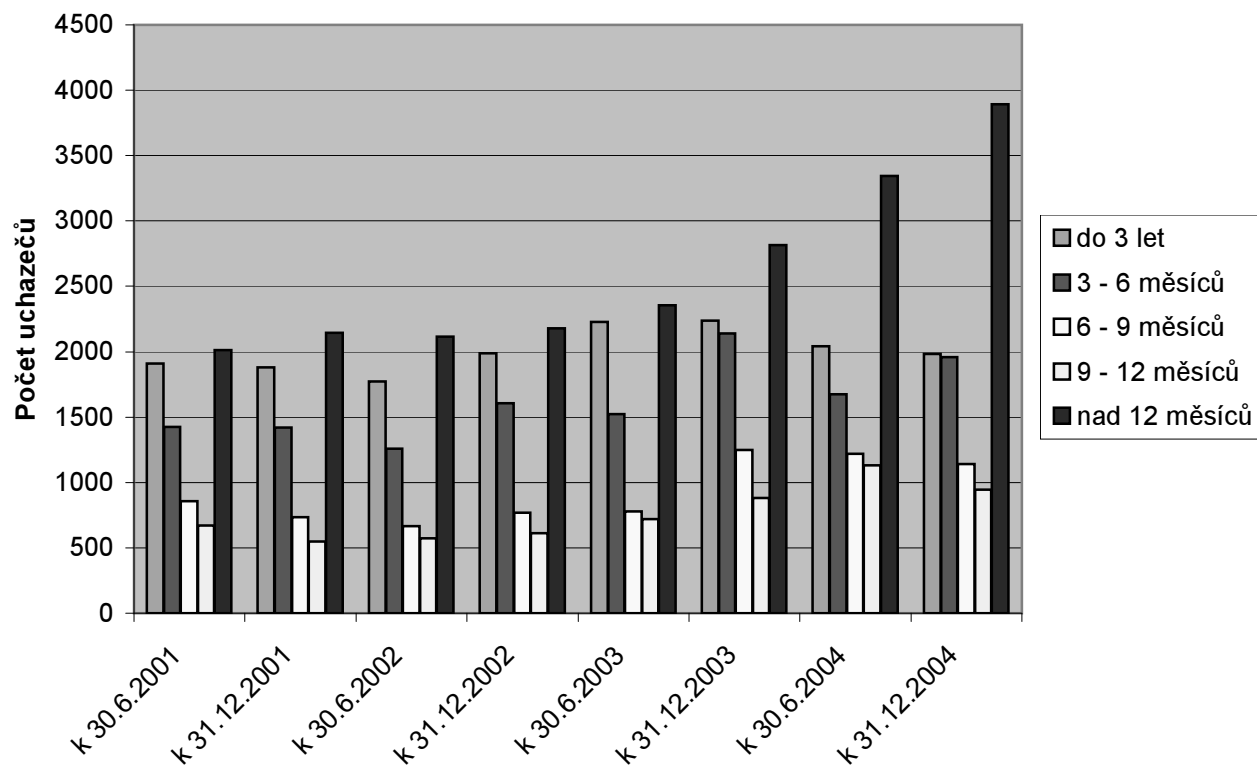
0 - 19

20 - 29

30 - 39

40 - 49

50 - 59



šíců  
šíců  
ěšíců  
něšíců