

Příloha 1: Mapy zkoumané oblasti

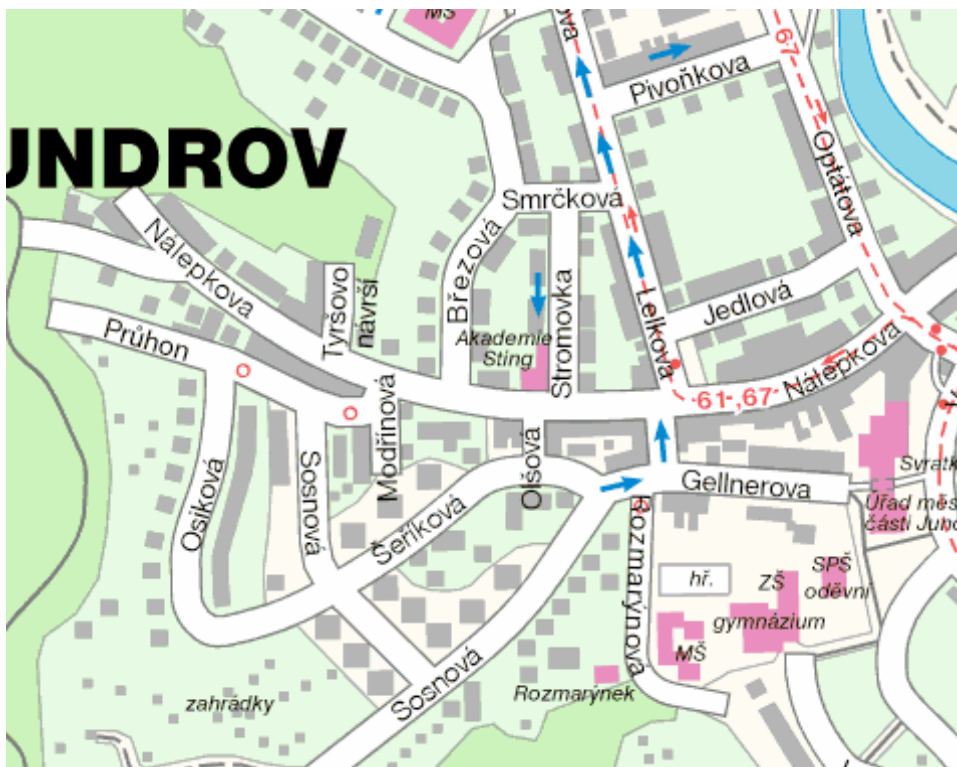


Obr. 37: Mapa obory Holedné rozkládající se mezi Jundrovem, Bystrcem a Kohoutovicemi (<http://supermapy.centrum.cz>)



Obr. 38: Tůň „U Jezírek“ nacházející se pod vrcholem Holedná (<http://supermapy.centrum.cz>)

Příloha 1: Mapa zkoumané oblasti



Obr. 39: Mapa Jundrova s vyznačením linky MHD č. 67 (<http://supermapy.centrum.cz>)

Příloha 2: Fotografie zkoumané oblasti



Obr. 40: Periodická tůň



Obr. 41: Periodická tůň

Příloha 2: Fotografie zkoumané oblasti



Obr. 42: Periodická tůň



Obr. 43: Kašna ze které vyvěral potůček a vtékal do periodické tůně

Příloha 2: Fotografie zkoumané oblasti



Obr. 44: Periodická tůň na podzim



Obr. 45: Periodická tůň na podzim

Příloha 2: Fotografie zkoumané oblasti



Obr. 46: Trvalá tůň



Obr. 47: Trvalá tůň

Příloha 2: Fotografie zkoumané oblasti



Obr. 48: Trvalá tůň s korytem, které vede z periodické tůně



Obr. 49: Trvalá tůň na podzim

Příloha 2: Fotografie zkoumané oblasti



Obr. 50: Trvalá tůň na podzim



Obr. 51: Altánek k odpočinku nacházející se u trvalé tůně

Příloha 3: Barevné ilustrace pozorovaných druhů



Obr. 52: Okružák ploský



Obr. 53: Okružák ploský

Příloha 3: Barevné ilustrace pozorovaných druhů



Obr. 54: Okružák ploský



Obr. 55: Plovatka bahenní

Příloha 3: Barevné ilustrace pozorovaných druhů



Obr. 56: Svlečky vážek



Obr. 57: Larva z řádu vážky

Příloha 3: Barevné ilustrace pozorovaných druhů



Obr. 58: Pijavka koňská



Obr. 59: Pijavka koňská

Příloha 3: Barevné ilustrace pozorovaných druhů



Obr. 60: Larva šídla

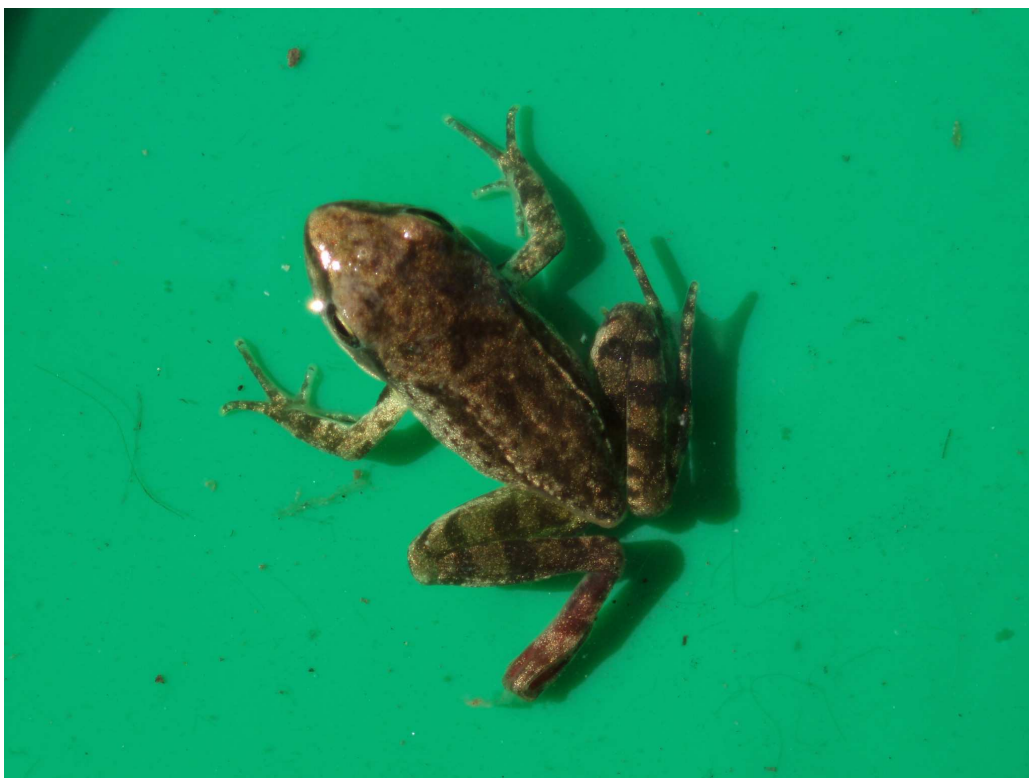


Obr. 61: Pulci žab

Příloha 3: Barevné ilustrace pozorovaných druhů



Obr. 62: Metamorfóza skokana hnědého



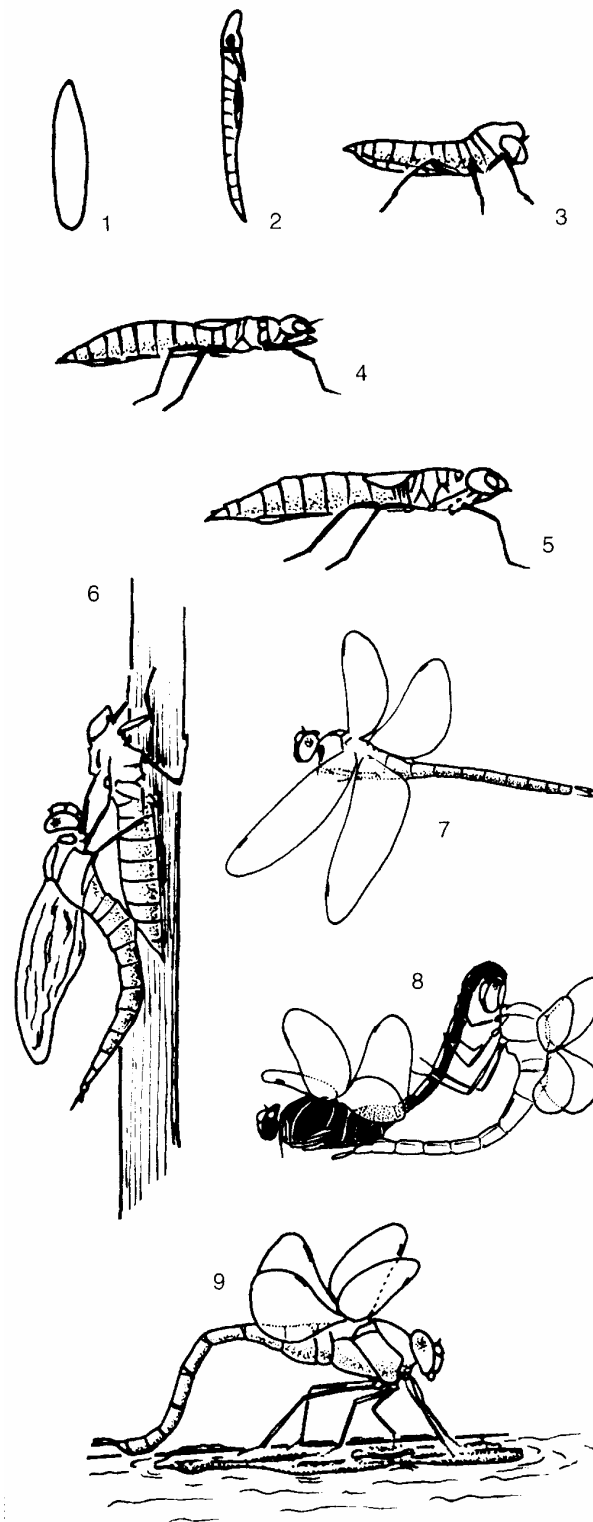
Obr. 63: Skokan hnědý

Příloha 3: Barevné ilustrace pozorovaných druhů



Obr. 64: Metamorfóza čolka obecného

Příloha 4: Schéma



Obr. 65: Životní cyklus šídla: 1 – vajíčko, 2 – prelarva, 3-5 - larva (počet instarů může být různý dle druhu), 6 – líhnutí mága, 7 – imágo, 8 – páření (kopulační řetězec, sameček vybarven tmavě), 9 – kladení vajíček, (Kovařík, 2000).