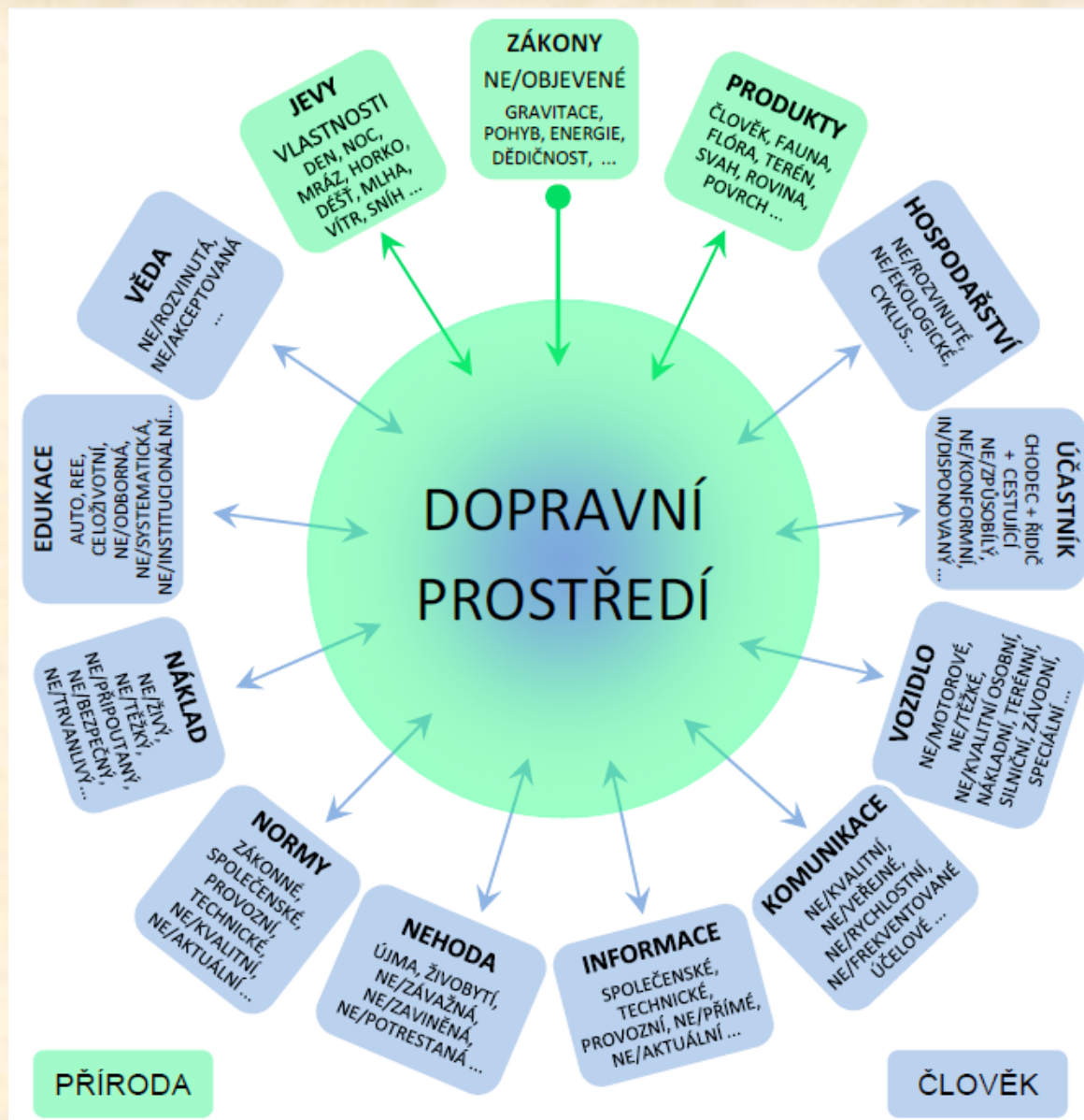


**Analýza příčin
nedodržování bezpečné vzdálenosti
při jízdě vozidel**

Elementární faktory ovlivňující dopravní prostředí



Faktory (**subsystémy**) působící na dopravní prostředí (systém) mají nepřeborné **množství variant**, které se vzájemně kombinují.

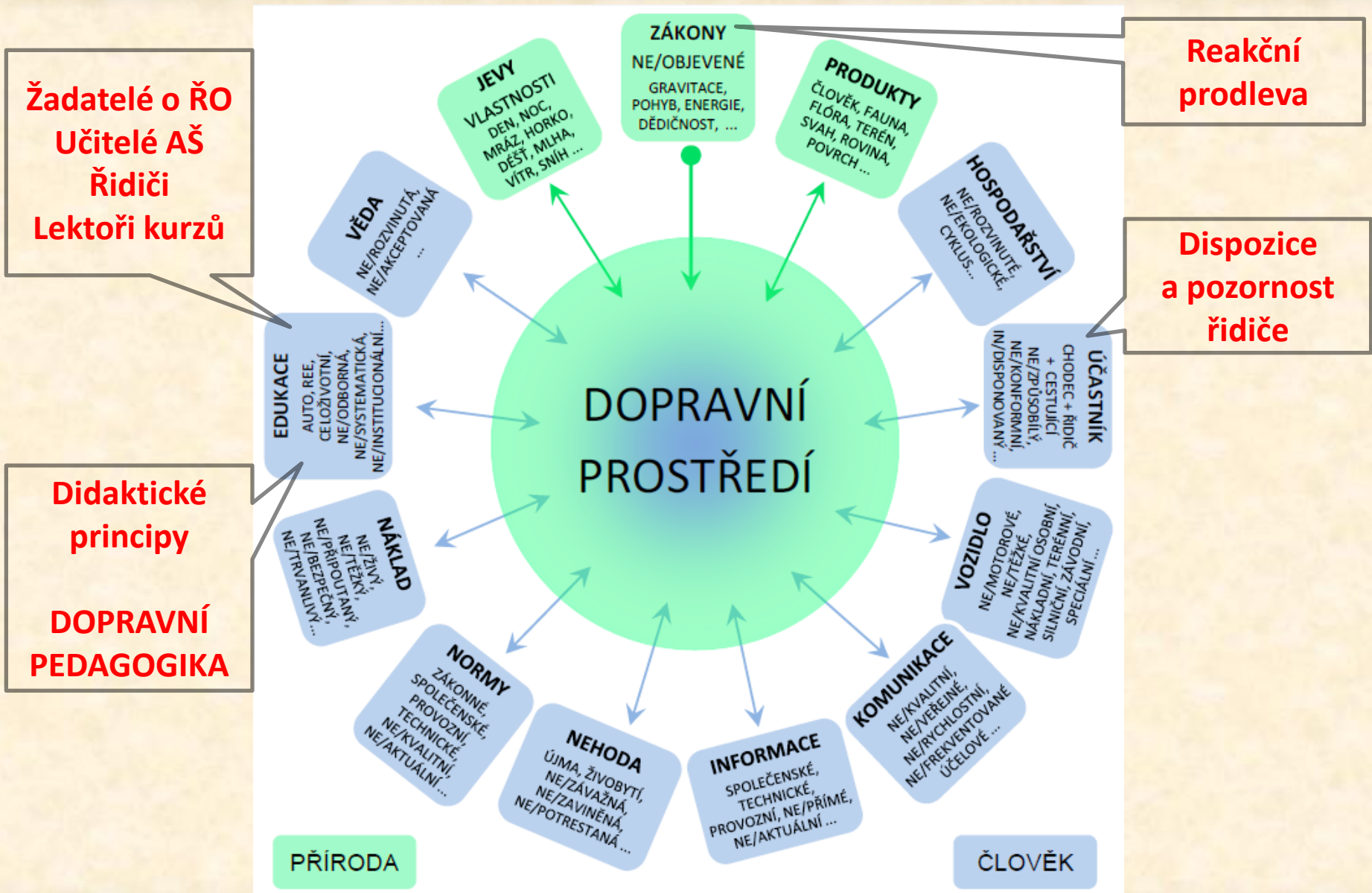
Výsledná kombinace **interakce variant** faktorů vytváří dopravní podmínky, které odpovídají aktuální době a místu jejich **působení (tady a teď)**..

Na působení dopravních podmínek musí být všichni účastníci, zejména pak řidiči, **trvale připraveni**.

Kvalita připravenosti je úměrná **dispozicím** a **edukaci** účastníků, náročnosti **evaluačních** procesů a ostatním opatřením zajišťující bezpečnost silničního provozu.

Lze konstatovat, že primární příčinou dopravních nehod je **neznalost**, **nepochopení** nebo **nerespektování souvislostí**, a to na úrovni účastníků a ostatních přímých a nepřímých působitelů.

Elementární faktory ovlivňující dopravní prostředí



Vnímání

Pozornost

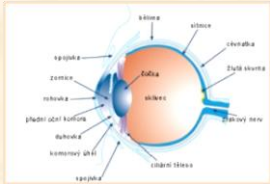
Dispozice



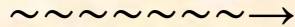
Prodloužená brzdňá dráha

Náraz

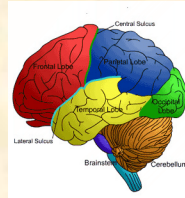
Reakční prodleva - souvislosti



zachycení
podnětu



přenos



vyhodnocení
rozhodnutí



přenos



pohyb
končetiny

„Nic není v rozumu, co neprošlo dříve smysly“

Jan Amos Komenský

Minimalizace reakční prodlevy je podmíněna

a) funkčnosti

- smyslových orgánů
- nervové soustavy a mozku
- pohybového ústrojí
- vestibulárního aparátu
(umožňuje vnímání polohy a pohybu)
- senzomotoriky
(soubor procesů spojující oblast smyslovou a motorickou)
- psychomotoriky
(koordinace vědomého ovládní pohybového ústrojí)

Minimalizace reakční prodlevy je podmíněna

b) pozorností

DISPOZICE

- Zdraví řidiče
(tělesné, psychické, sociální)
- Psychické vlastnosti
(schopnosti, charakter, motivy, postoje, volní vlastnosti)

VLIVY

- Prostředí
(*vnější* – provoz, přírodní jevy...; *vnitřní* – sezení, oděv, hudba...; *společenské* – hodnotová měřítko, postoje, klima...)
- Potřeby (osobní, pracovní, tělesné)
- Únava (psychická, tělesná)
- Emoce
(city aktivované vnějšími událostmi, nemůžeme je ovládnout)

Parametry pozornosti

➤ Koncentrace (soustředění)

schopnost zaměřit se na jednotlivý jev a vyloučit vše, co s tímto jevem přímo nesouvisí.

➤ Kapacita (rozsah)

určuje se podle toho, kolik jevů dovedeme současně postřehnout ve velmi krátkém časovém úseku.

➤ Tenacita

schopnost obírat se po dlouhou dobu jedním předmětem (koncentrace v čase).

➤ Vigilita (čilost)

jasnost vědomí, schopnost přecházet od jednoho k druhému a orientovat se v místě, čase a situaci.

➤ Selektivita

schopnost vybrat si ze shluku jevů vždy jen jev určitého druhu - barvy, tvaru apod.

➤ Distribuce

schopnost pozorovat několik jevů současně.

➤ Oscilace

střídavé oslabování a opětné ožívování pozornosti.

➤ Stabilita

opak oscilace, schopnost zabývat se jedním předmětem stejnoměrně po delší dobu.

~~Působení psychoaktivních drog~~

- CNS
- mozkové funkce
- vnímání
- nálada
- vědomí
- chování

Reakční prodleva - příklad

REAKČNÍ PRODLEVA ŘIDIČE [s]

0,5



6,9 8,3
1,4

1



13,9 16,7
2,8

1,5

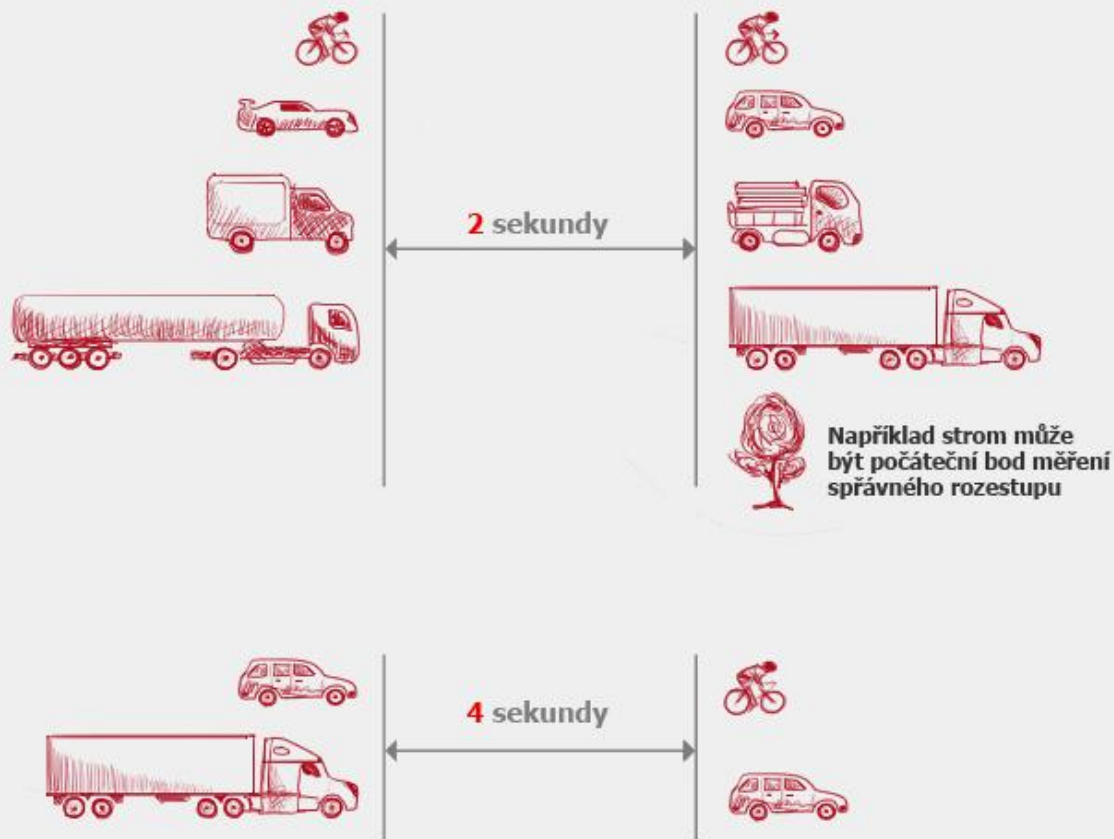


20,8 25,0
4,2

UJETÁ DRÁHA v metrech při rychlosti 50 60 [km/h]

Reakční prodleva - příklad

ZÁSADNÍ PRAVIDLO KAŽDÉHO ŘIDIČE – MINIMÁLNÍ VZDÁLENOST MEZI VOZIDLY



Metoda měření bezpečné vzdálenosti mezi vozidly je známa již od roku 1972, kdy ji publikovali autoři Hoskovec, J.; Pour, J.; Štikar, J. v učebnici *Výcvik řidičů a psychologie*. My ji doplňujeme s upřesněním, že se jedná o přibližnou eliminaci reakční prodlevy řidiče a technické prodlevy vozidla před brzděním s přihlédnutím na hmotnost vozidla.

„Marketingová“ analýza chování řidiče

- UŽITEK *čas + peníze*
Podléháme všichni . Vědomě, nevědomě, nechtěně.
- VÝHODA *neexistuje*
Větší psychické vypětí, horší výhledové možnosti,
vyšší pravděpodobnost kolize.
- USPOKOJENÍ *jedinec*
Ostatní – nedobrovolní účastníci v ruské ruletě.

PROČ ohrožují sebe, nejbližší, ostatní?

- **DONUCOVÁNÍ K POSLUŠNOSTI**
Sankce právní + finanční, technická zařízení, stavební úpravy, organizační opatření.
- **NEZNALOST, NEPOCHOPENÍ, NERESPEKTOVÁNÍ principů a souvislostí.**
- **HODNOTOVÁ MĚŘÍTKA , PRIORITY, ŽIVOTNÍ STYL**
- **PŘEJÍMÁNÍ VZORCŮ CHOVÁNÍ**
Vědomě, nevědomě, nechtěně.

„Co slyším, to zapomenu.

Co vidím, si pamatuji.

Co si vyzkouším, tomu rozumím.“

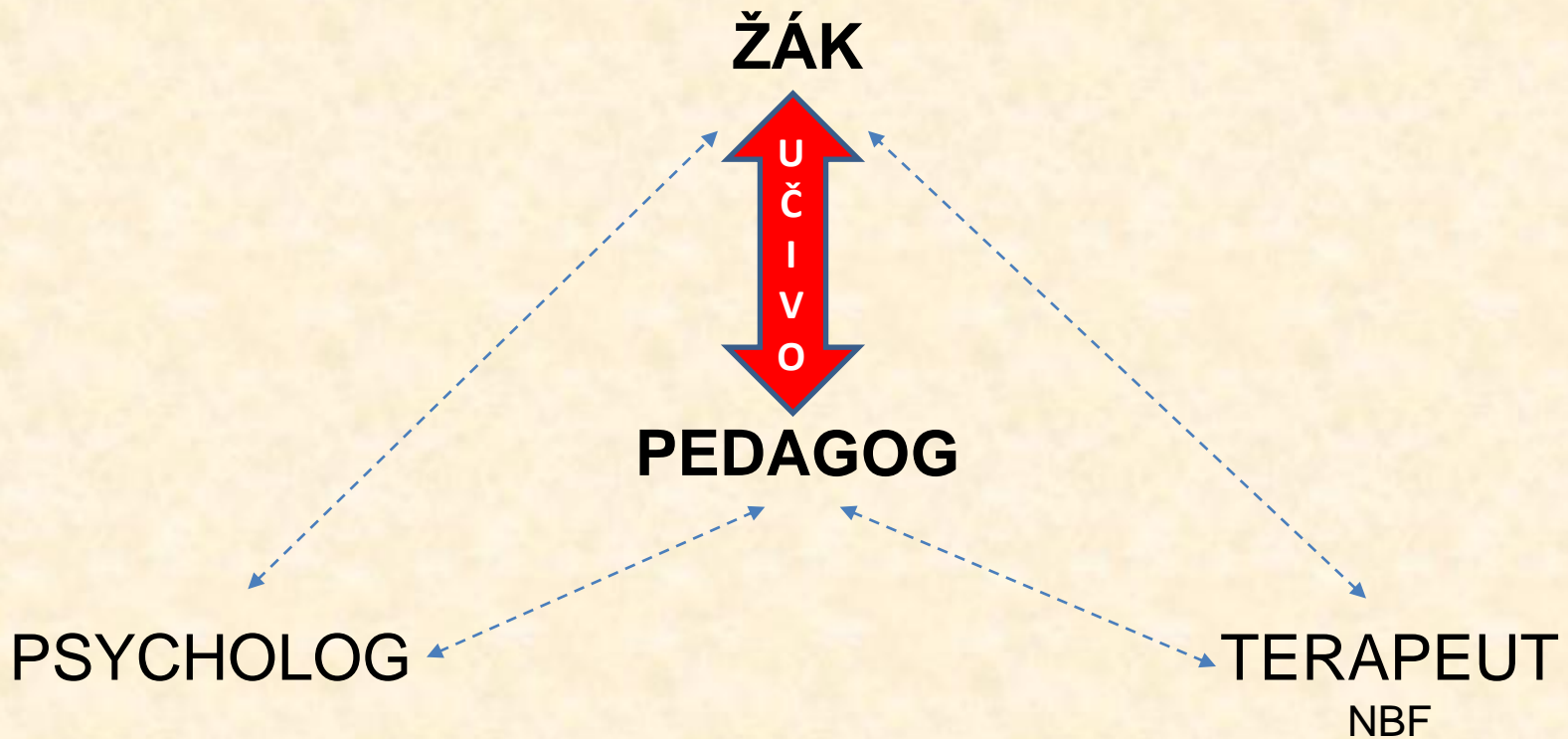
Confucius (552 př. n. l., stará Čína)



VÝCHOVA K UVĚDOMĚLÉ KÁZNI

- ODBORNÁ
- KOORDINOVANÁ
- SYSTEMATICKÁ
- CELOŽIVOTNÍ

Vyučovací proces



- VYUČOVACÍ PROCES
formy, metody, prostředky

- FÁZE VYUČOVACÍHO PROCESU
 - motivace - příprava žáků k osvojení učiva
 - expozice - vytváření a osvojování nových vědomostí a dovedností
 - fixace - upevňování a prohlubování osvojeného učiva
 - verifikace - ověřování vědomostí a dovedností žáků

- PEDAGOG
 - diagnostik, psycholog, motivátor, organizátor,
přirozená autorita, *odborník – umí učit a vychovávat*

Didaktické principy

- VÝCHOVNOSTI
- CÍLEVĚDOMOSTI
- UVĚDOMĚLOSTI
- AKTIVITY
- NÁZORNOSTI
- SOUSTAVNOSTI
- POSTUPNOSTI
- PŘIMĚŘENOSTI
- INDIVIDUÁLNÍHO PŘÍSTUPU
- ZPĚTNÉ VAZBY
- SPOJENÍ TEORIE S PRAXÍ
- SPOJENÍ ŠKOLY SE ŽIVOTEM

Specifické poruchy učení a chování

- OVLIVŇUJÍ
 - rozvoj vzdělávání a osobnost jedince
 - celoživotní orientaci a adaptaci ve společnosti
- ZPŮSOBUJÍ
 - poruchy emoční, motoricko-percepční, kognitivní
- MIMOINTELEKTOVÝ CHARAKTER
- VZESTUP 9% PREVALENCE v r. 2010
- ABSENCE INSTITUCIONÁLNÍ EDUKACE
 - dospělých účastníků (řidiči, chodci, cestující)

Ministerstvo školství, mládeže a tělovýchovy

Všeobecné vzdělávání a výchova

- žáků
- pedagogů
- evaluátorů

Didaktické principy Odbornost - umění učit

Ministerstvo dopravy

Edukace

- žadatelů o ŘO
- učitelů AŠ
- profesionálních řidičů
- lektorů kurzů
- zkušebních komisařů

Odbornost – řízení vozidla, předpisy, administrativa

Způsob získávání odborné způsobilosti učitelů AŠ a školitelů učitelů AŠ

- získání ŘO u učitele AŠ
- 3letá praxe v řízení vozidla bez odborného dohledu
- 1/2 roční příprava u školitele (učitele AŠ s 5letou praxí)
- složení zkoušek u odborné komise (nepedagogů), kterou stanovuje MD
- po 5leté praxi učitele AŠ bez odborného dohledu nabytí oprávnění ke školení nových učitelů AŠ

Nedostatky plynoucí z nesystémové přípravy učitelů autoškol, školitelů a evaluátorů

- pouhé získání znalostí předpisů a dovednosti ovládání vozidla (?!)
- amatérská edukace v důsledku nenaplňování didaktických principů a výchovného působení
- žádná prolongace učitelů AŠ a jejich školitelů
- nepedagogické vzdělání evaluátorů
- namísto poslání – nějaký způsob obživy
- společenské podhodnocení (instruktor, hlídač ...)

Principy vedoucí k nápravě

- Začlenit **autoškolství** pod působnost **MŠMT**.
- Změnit systém získávání a udržování **celoživotní způsobilosti** k řízení motorových vozidel **pro všechny** skupiny oprávnění.
- Zřídit vysokoškolský studijní obor **Dopravní pedagogika** jako pro jiné obory, u kterých dochází k významně menším ekonomickým a duchovním ztrátám.
- Zhodnotit zkušenosti a existující potenciál odborníků v nadrezortní **instituci**, která bude **indiferentní** politickým změnám, lobby a laickým **vlivům**.

OKDRIVER[®]

Děkuji za pozornost a přeji

ŠŤASTNOU CESTU !