

- Úvod, představení
- Základní procesy a děje probíhající při řízení vozidla
 - Fyzikální zákony
 - Řidič - organismus
- Odborná edukace + pedagogická diagnostika a psychologie
- Praxe a zkušenosti
- Dotazy, připomínky
- Závěr

Moje odbornost a zkušenosti

- aktivní řidič a učitel AŠ všech kategorií motorových vozidel od r. 1982
- dopravní policista
- vedoucí autodopravy
- lektor a metodik kurzů bezpečné a sportovní jízdy na autodromu v Brně
- speciální pedagog
- operace bederní páteře, karcinom kořene jazyka

Moje současná praxe

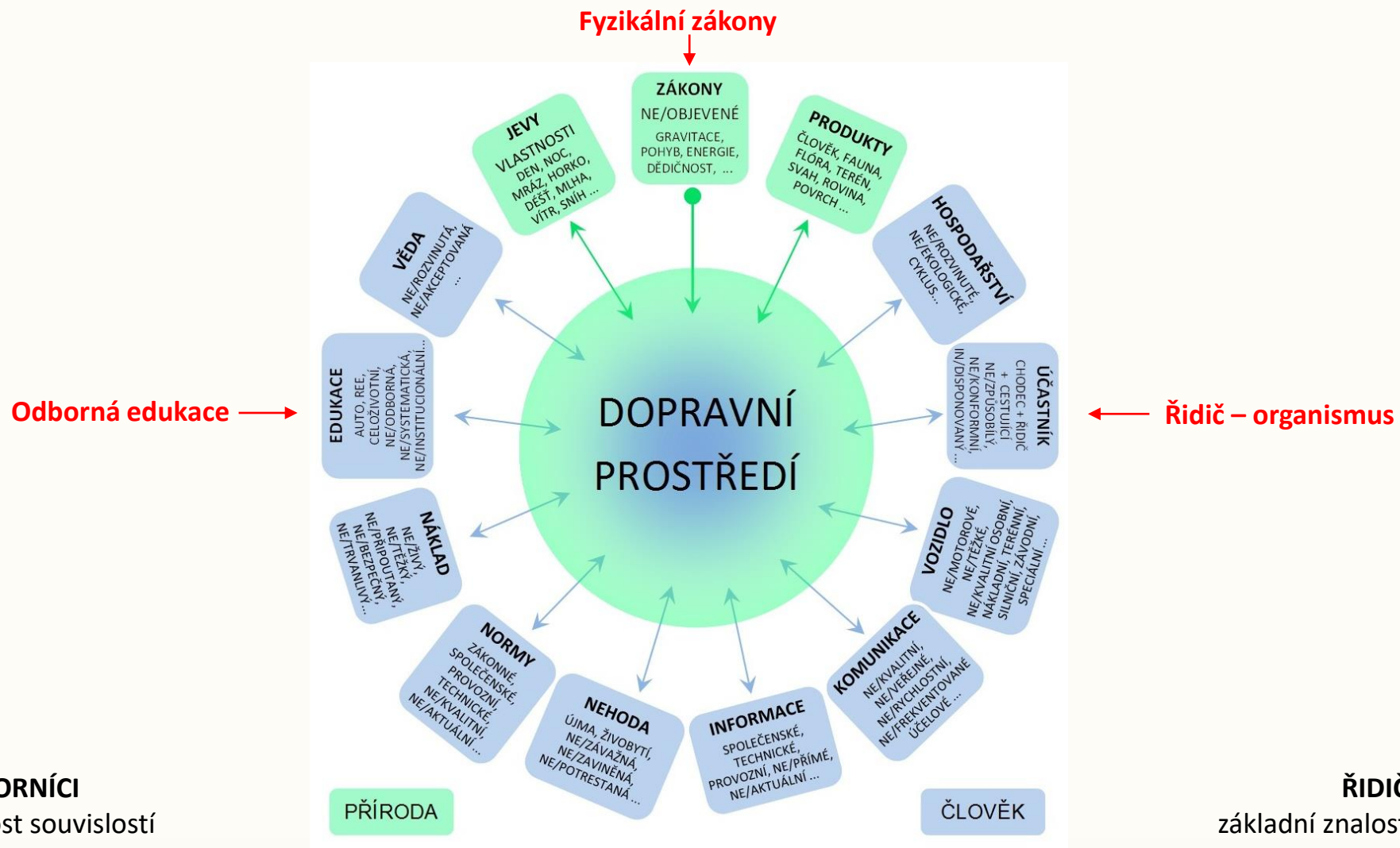
- žadatelé a řidiči sk. B se speciálními poruchami učení a chování (dyslexie, ADHD, Asperger, úzkostnost, sebedůvěra, OoZ, lateralita atp.)
- VA Vyškov kurzy pro učitele autoškol v rámci Ministerstva obrany
- řidič autobusu MHD v Brně
- řidič motocyklu BMW F800 r

Posuzování způsobilosti k řízení vozidla

- **Ovládání** vozidla
- Odborné **znalosti** (aplikace v praxi)
- Vlastnosti **chování**
- Tělesné a duševní **zdraví**

Krátký čas + obsáhlost tématu \Rightarrow *rámcový* principiální *výklad*.

Základní elementy a jejich interakce ovlivňující dopravní prostředí



Základní procesy a děje probíhající při řízení vozidla

Elementy	gravitace, tření, Newtonovy pohybové zákony – vozidlo v zatačce znásilňujeme, znalost pozitiv a negativ.
Jízda - pohyb	přenos akcelerační, řídicí a brzdné síly (triáda) v harmonickém poměru přes pneumatiku na povrch.
Nehoda	náraz z důvodu protnutí nebo těsného přiblížení drah pohybujících se těles, příp. pohybujícího a stacionárního tělesa. Nedopustit – povinnost každého řidiče (účastníka).
Triáda	uskutečňuje jízdu a brání vzniku nehody, případně mírní následky nehody.
Ovladače s o u l a d	vozidla – volant (řídítka) + brzda + plyn, člověka – ruce a noha.

Základní procesy a děje probíhající při řízení vozidla

Zachycení vjemů	zrak, sluch, hmat, vestibulární aparát.
Přenos vjemů	nervová vlákna a CNS.
Analýza+rozhodnutí	myšlení, paměť, představivost, tvořivost, intuice.
Ovládání triády	nervová soustava + pohybový aparát - svaly.
Autoregulace emocí	metody edukace dle konkrétního jedince.

Základní procesy a děje probíhající při řízení vozidla

Zautomatizování
dílčích úkonů

vyžaduje přiměřenou rychlost jízdy. Jinak dochází k nepřesnostem a zpomalení veškerých procesů.

a postupné

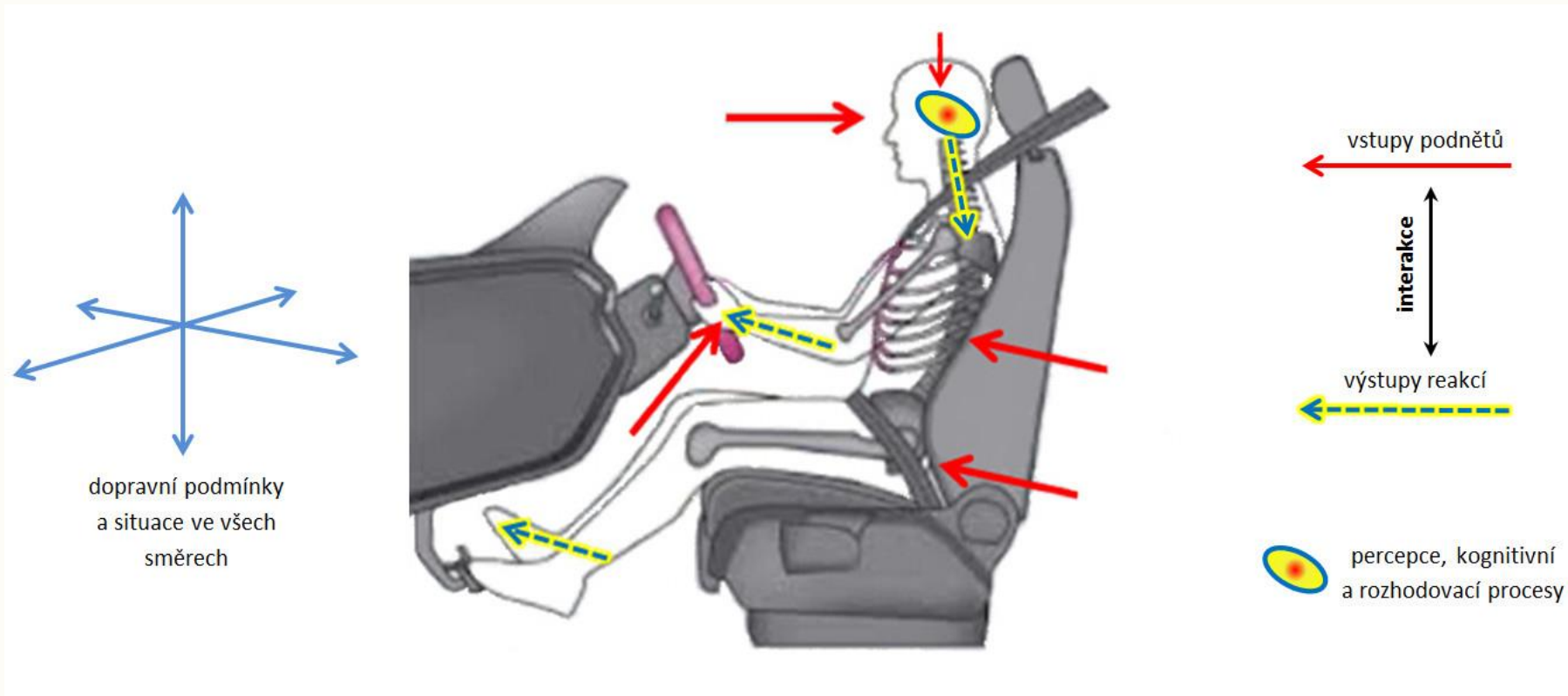
Důsledkem je nedokonalé ovládání vozidla, nárůst psychické a svalové tenze, nedokonalé vyhodnocení dopravní situace (VDS), nesprávný způsob jízdy a v konečném důsledku náraz – nehoda.

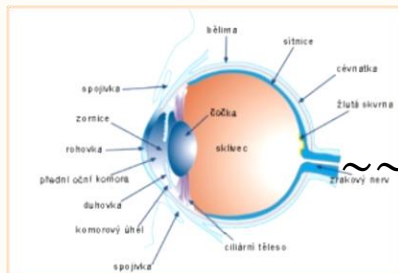
spojování do

komplexních

procedur

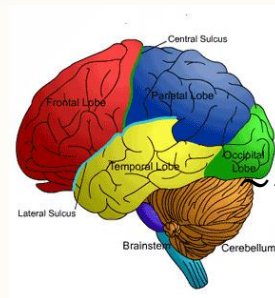
Pozor na zacyklení a nesprávný způsob jízdy včetně VDS „zkušených“ řidičů s dlouholetou praxí.





zachycení
podnětu

~~~~~  
přenos



vyhodnocení  
rozhodnutí

~~~~~  
přenos



pohyb končetiny

„Nic není v rozumu, co neprošlo dříve smysly.“

Jan Amos Komenský (1592 – 1670)

„Co slyším, to zapomenu. Co vidím, si pamatuji. Co si vyzkouším, tomu rozumím.“

Konfucius (551 – 479 př. n. l.)

Fáze nácviku ovládní dvou, tří, čtyř, šesti, osmi a více kolového vozidla

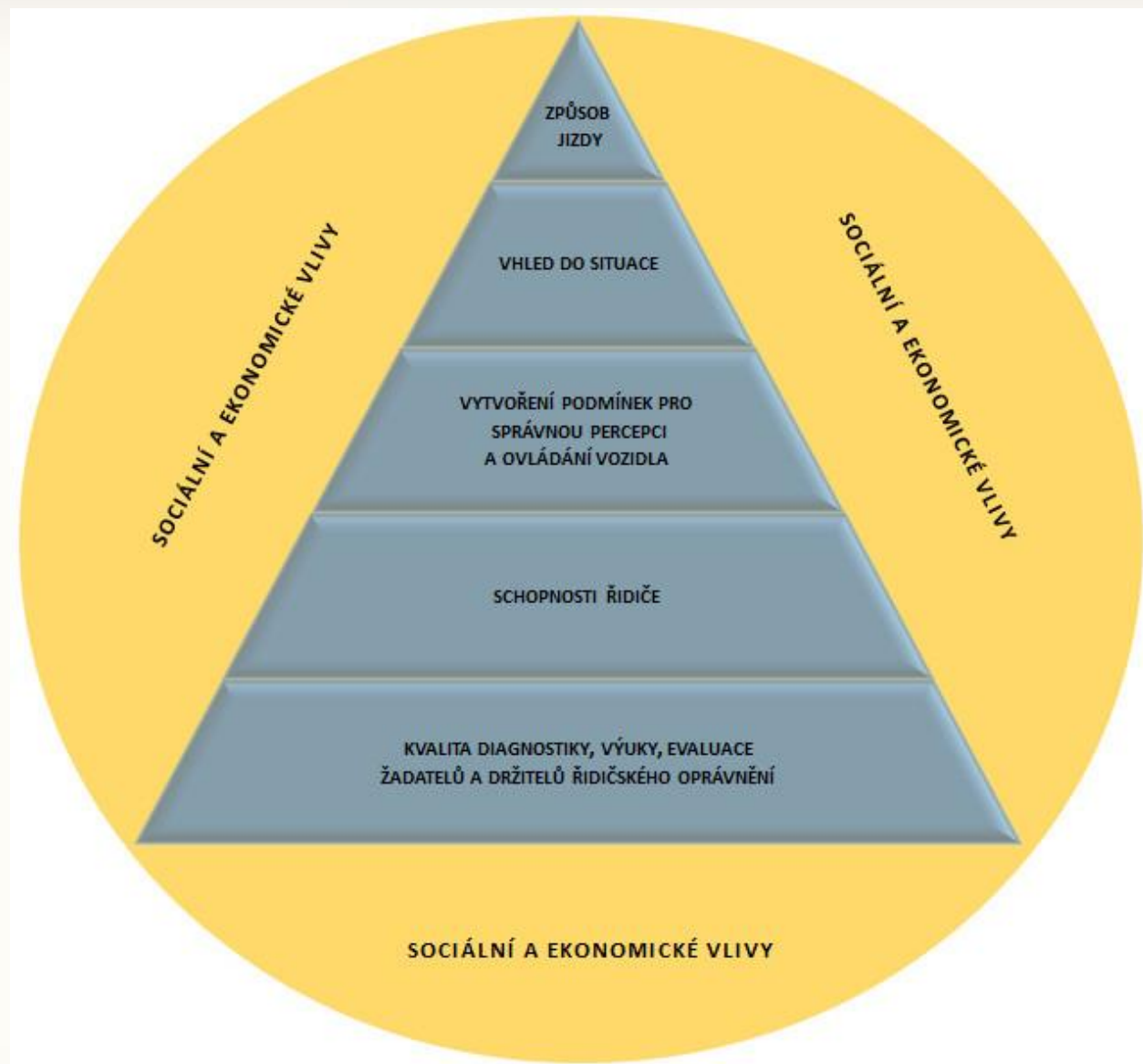
1. výklad a význam učební látky – tématu
2. nácvik percepce modalit (stupně jistoty nějakého soudu):
 - a) sluchová (figura – pozadí)
 - b) zraková (figura – pozadí)
 - c) taktilní (hmatová, nahrazující v tomto případě nežádoucí koordinaci oko – ruka + noha)
 - d) kinestetická (pohybové pocity)
 - e) vestibulární (držení těla, rovnováha, prostorová představa a orientace)

Fáze nácviku ovládání dvou a více kolového vozidla

3. nácvik integrace smyslových modalit
4. upevnění (fixace)
5. automatizace (AHA efekt)
6. interiorizace (zvnitřnění)
7. podmíněný reflex.

Fáze 1 – 4 probíhají v rámci odborné edukace a jsou výsledkem vyučovacího procesu, na rozdíl od fází 5 – 7, které probíhají v rámci autoedukace.

Významným problémem při autoedukaci je náchylnost jedince přizpůsobovat se vnějšímu vlivu prostředí, tedy tzv. „zkušeným“ řidičům s nesprávným způsobem jízdy.



Klíčové schopnosti učitele autoškoly

- správné ovládání a řízení vozidla
- správný výklad a dodržování dopravních předpisů
- znalost a dodržování didaktických zásad
- pedagogická osobnost
- smyslová nauka
- pedagogicko-psychologická diagnostika a podpora
- vhled do dopravní situace a žáka – včasná predikce
- potlačení non/verbálního přenosu psychické tenze na edukanta

Žadatelé s dobrozdáním praktického lékaře edukace

- **Operace mozku** – zpomalené procesy, únava.
- **Strabismus** – orientace, víra.
- **DMO** – zpomalené procesy, monoparéza PDK, Bc.
- **Asperger** – predikce², čitelnost, faktografie.

neoznamují diagnózu – dysfunkce

Kondiční jízdy reedukace

- 90% klientů
- 90% ženy
- 28 – 55 roků
- VŠ

smyslová nauka
řád – systém

Reálná způsobilost řidičů

odhad z osobní zkušenosti a dlouhodobé praxe

Nedostatečné ovládání a znalosti

⇒ **nárůst neuvědomělé bezohledné jízdy – agrese.**

**55 %
potenciálních schopností**

Pokles	Posuzovaný faktor 100 %
- 15 %	smysly
- 15 %	zdraví, korekce emocí
- 15 %	ovládání, znalosti, chování
- 15 %	psychoaktivní látky – malé množství

**40 %
potenciálních schopností**

Řidičská způsobilost
– jediná odbornost garantovaná státem, která přináší každoročně 5 mld. ztrát řešených PČR.

SKEPSE – konzumní degenerující společnost.

NADĚJE – AI, autonomní řízení vozidel (dopravní prostředí + infrastruktura).

Snahy o prolomení nulové tolerance alkoholu
– pošetilé popírání existence a působení přírodních zákonů.

Řízení vozidla

sestává z komplexních procesů.

Na nich se podílí řada elementů, které ve vzájemné interakci vytváří a nepřetržitě mění dopravní prostředí.

(viz fyzikální zákony, zdravotní stav, vědomosti a postoje řidiče, rozvoj technologií, sociální a ekonomické vlivy).

Způsobilst řidiče

(aktuální schopnosti), je nepřetržitě ovlivňována zejména jeho zdravotním stavem, vědomostmi, průběžnou odbornou edukací, angažovaností, vlastními hodnotovými měřítky a postoji.

Připomínky – dotazy – náměty

Literatura:

ŠTIKAR, Jiří; HOSKOVEC, Jiří; ŠTIKAROVÁ, Jana. Psychologie v dopravě. Praha: Univerzita Karlova v Praze, 2003. 275 s. ISBN 80-246-0606-2.

ŠTIKAR, Jiří; HOSKOVEC, Jiří; ŠMOLÍKOVÁ, Jana. Psychologická prevence nehod. 1. vyd. Praha: Univerzita Karlova v Praze, 2006. 215 s. ISBN 80-246-1096-5.

ŠUCHA, Matúš et al. Dopravní psychologie pro praxi. 1.vyd. Praha: Grada Publishing, a.s., 2013. 216 s. ISBN 978-80-247-4113-0.

VÁGNEROVÁ, Marie. Psychopatologie pro pomáhající profese. 4. vyd. Praha: Portál, 2008. 872 s. ISBN 978-80-7367-414-4.

ZELINKOVÁ, Olga. Pedagogická diagnostika a individuální vzdělávací program. 2. vyd. Praha: Portál, 2007. 208 s. ISBN 978-80-7367-326-0.

VOKÁLEK, Jiří. Dokonalá jízda na motocyklu. České Budějovice: KOPP nakladatelství. ISBN 978-80-7232-347-0. Překlad z německého originálu: Perfekt fahren mit Motorrad – 2. Auflage – 2006.

Wikipedie a ostatní elektronické informační zdroje.

Děkuji za pozvání a pozornost

přeji

ŠŤASTNOU CESTU !



ASOCIACE DOPRAVNÍCH PSYCHOLOGŮ
pořádá odborný seminář na téma

Posuzování způsobilosti k řízení vozidla

Místo konání: Posluchárna dopravní fakulty ČVUT, Horská 3, Praha 2

Datum: sobota 12. října 2019

09:00 – 10:00 Registrace účastníků

10:00 – 10:20 Posuzování způsobilosti k řízení vozidla z pohledu praktického lékaře
MUDr. Norbert Král

10:20 – 10:40 Řidič v geriatrické ambulanci
MUDr. Zuzana Šnajdrová

10:40 – 11:00 Diabetes a řízení vozidla
MUDr. Katarína Halčiaková

Přestávka

11:10 – 11:30 Vliv léků na řízení vozidla
PharmDr. Lucia Neuschlová

11:30 – 12:00 Psychiatrické diagnózy a řízení vozidla
Doc. MUDr. Martina Zvěřová, Ph.D.

12:00 – 12:20 Pacienti po poranění mozku
PhDr. Jan Šplíchal

Přestávka na oběd

13:00 – 13:20 Z praxe – kasuistiky atypických žadatelů o řidičské oprávnění
PhDr. Iva Wittnerová

13:20 – 13:40 Psychická způsobilost k řízení vozidla u starších osob
Mgr. Radek Stehlík

13:40 – 14:00 Rizikové faktory při řízení vozidla u osob s poruchou osobnosti
Mgr. Denisa Dokulilová

Přestávka

14:10 – 14:30 Výuka řidičů se specifickými vzdělávacími potřebami
Mgr. Otakar Kongsbul

14:30 – 14:50 Předpisy ve vztahu lékař – dopravní psycholog
PhDr. Vlasta Rehnová, PhDr. Dana Černochová, Ph.D.

14:50 – 15:10 Pokyny k posuzování psychické způsobilosti k řízení vozidla u osob s psychickým onemocněním (výťah z německých předpisů)
PhDr. Martin Kořán, CSc., PhDr. Dana Černochová, Ph.D.

15:15 Zakončení semináře