

Kapitoly z dějin hudby USK_06 + US_44 + US_44cv zkuškový test 22. května 2018, 16:00, N51

jméno a příjmení:

ŠEBEZOVA KATEŘINA

Hodnocení zkuškového testu:

8 otázek, každá za 2 body, celkem 16 bodů, doporučený čas: 35 minut

esej na vybrané téma, rozsah cca 2 strany, celkem 16 bodů, doporučený čas: 40 minut

Poslechový test za 8 bodů, doporučený čas: 15 minut

celkem: 40 bodů, 90 minut

Celkové hodnocení zkoušky podle bodových rozmezí:

40 – 37: A

36 – 33: B

32 – 29: C

28 – 25: D

24 – 21: E

20 – 0: F

8 + 7 + 1 = 16 b → F

Za mimořádně kvalitní odpověď lze u každé otázky přiznat jeden prémiový bod navíc (tedy celkem tři), u eseje osm bodů navíc (celkem tedy 24), u poslechu čtyři. Hodnocení podle počtu bodů se tím nemění (tedy A je vlastně za 37 až 60 bodů, atp.).

Pár praktických rad:

Nemějte prosím obavu z diskursivní povahy otázek. Vaše odpovědi nemusí být vyčerpávající, buďte výběroví a tvůrčí. Neexistuje jen jedna správná odpověď a ostatní špatné. Pracujte rychle, rozlišujte důležité (napsat) a okrajové (vynechat). Neodmítám ani případnou hesovitost či útržkovitost, nepostrádá-li myšlenku. „Několik vět“ jsou (jen zhruba, pro orientaci) dvě až pět. Naopak u eseje žádám důkladné, souvislé a obsáhlé pojednání. Otázky můžete řešit v libovolném pořadí, jen je prosím správně očíslovte a nekouskujte je. Prosím Vás, abyste odpovědi neopisovali od sousedů ani odjinud. Psát můžete na všechny strany všech použitých papírů, včetně zadání, které na konci rovněž odevzdejte.

TEST – 16 bodů

- 1) Popište v několika větách systém tónů, intervalů, stupnic, akordů a předznamenání.
- 2) Vysvětlete vlastními slovy: národní školy, klasiccko-romantická syntéza, programní hudba
- 3) Co je vokální a instrumentální typ v lidové hudbě?
- 4) Zkuste popsat hudební relevanci následujících míst: Praha, Bayreuth, Vídeň, Litomyšl, Hukvaldy, Lipsko. Samozřejmě výběrově: kdo tam působil / působí, co se tam koná / konalo apod.
- 5) Popište v několika větách tvůrčí východiska a dílo Josepha Haydna nebo Johanna Sebastiana Bacha nebo Oliviera Messiaena.
- 6) Kdo byl Eduard Hanslick? Popište jeho východiska a problematiku
- 7) Kdo byl Vladimír Helfert? Popište jeho východiska a problematiku
- 8) Jak se liší hudební formy klasicismu a romantismu? Uveďte příklady konkrétních forem a skladeb.

ESEJ

Vybraný skladatel – 16 bodů: na zadané téma zpracujte srozumitelné pojednání cca na dvě (normo)strany. Pište prosím výhradně k tématu, nic obecného. Celé znění tématu ihned po zadání vepište sem:

Dvořák – nové operní dílo

POSLECHOVÝ TEST – 8 bodů

Uslyšíte celkem pět zhruba minutových hudebních ukávek. Určete dle možností skladatele a název skladby, zařaďte do období, stylu, techniky, formy, instrumentace atp., stačí výběrově jednou či dvěma větami. Jednu ukávkou můžete ignorovat bez ztrátv bodů. Účelem této části není nutně poznat o jakou skladbu se jedná, plný počet bodů lze získat i za bezchybný všestranný popis ukázky.

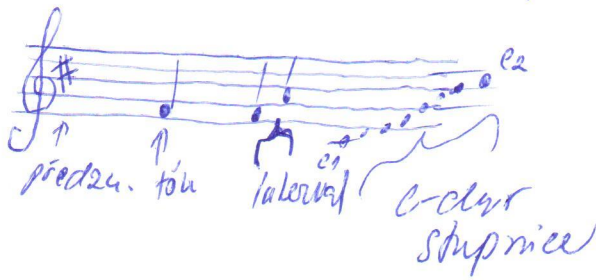
1.) tón - základní stavební jednotka, má stejný zvuk, sílu, frekvenci

interval - je vzdálenost od 1. tónu k druhému

stupnice - je uspořádání tónu podle evoleného pravidla
- jedná se o 8 tónů (pokud počítáme např. v e-dur
e1 o e2)

akord - je soubor tónů, které spolu vzdějně ladí,
základní akord tvoří 3 noty, např. píseň
ovčáci ovčáci

předznamenní - je značka obvykle psaná hned za
konstruovanou (basovým) anotem klíčem
- měří v jaké tónině bude píseň hraná
- pokud je předznamenní mazočárka, platí
např. křtáel, bicho pro každý řádek
notového zápisu
- předznamenní může být i uprostřed skladby,
pak se vztahuje jen k dané notě (taktu)



2.) programní hudba - jedná se o skladbu kterou možná nějaké
"postání", myšlenka, sdělení

- nejedná se o účelovou skladbu

úvodní sloky - např.: k filmu

8.) ~~titulní~~

- jedná se o skupiny pod určitým myšlenkovým
např.: Hlavním slohem NE

Romantismus

1

Posteta

postech:

1. Čajkovskij ✓
 - dominantou je klavír k tomu krajě spodní linky, postěe i melodií uad ním smyčce, které se pak vtřou a ~~et~~ solo má klavír, tento motiv se opakuje ✓
- 2.) Antonín Dvořák - Americk[?] smyčcové kvarteto F-dur slyšeme housle a violoncello (v kvartetu není basa) ✓
2
- 3.) Beethoven, Symfonie e-moll ✓
 - obsazení symfonie ~~trubníky~~
 - dominanté jsou smyčcové nástroje a žestěové (truby)
- 4.) - rychlejší, solo violoncello ✓ 1,5
- Bach ✓ 1,5
- 5.) 1. obsazení smyčce, 2. křima krajě celou mátroje, flóty, fotoj

7

Kapitoly z dějin hudby USK_06 + US_44 + US_44cv zkuškový test 22. května 2018, 16:00, N51

jméno a příjmení:

Pavel Továček 449915

Hodnocení zkuškového testu:

8 otázek, každá za 2 body, celkem 16 bodů, doporučený čas: 35 minut

esej na vybrané téma, rozsah cca 2 strany, celkem 16 bodů, doporučený čas: 40 minut

Poslechový test za 8 bodů, doporučený čas: 15 minut

celkem: 40 bodů, 90 minut

Celkové hodnocení zkoušky podle bodových rozmezí:

40 – 37: A

36 – 33: B

32 – 29: C

28 – 25: D

24 – 21: E

20 – 0: F

$$13,5 + 4 + 20 = 37,5 \rightarrow A$$

Za mimořádně kvalitní odpověď lze u každé otázky přiznat jeden prémiový bod navíc (tedy celkem tři), u eseje osm bodů navíc (celkem tedy 24), u poslechu čtyři. Hodnocení podle počtu bodů se tím nemění (tedy A je vlastně za 37 až 60 bodů, atp.).

Pár praktických rad:

Nemějte prosím obavu z diskursivní povahy otázek. Vaše odpovědi nemusí být vyčerpávající, buďte výběroví a tvůrčí. Neexistuje jen jedna správná odpověď a ostatní špatné. Pracujte rychle, rozlišujte důležité (napsat) a okrajové (vynechat). Neodmítám ani případnou hesovitost či útržkovitost, nepostrádá-li myšlenku. „Několik vět“ jsou (jen zhruba, pro orientaci) dvě až pět. Naopak u eseje žádám důkladné, souvislé a obsáhlé pojednání. Otázky můžete řešit v libovolném pořadí, jen je prosím správně očíslovte a nekouskujte je. Prosím Vás, abyste odpovědi neopisovali od sousedů ani odjinud. Psát můžete na všechny strany všech použitých papírů, včetně zadání, které na konci rovněž odevzdejte.

TEST – 16 bodů

- 1) Popište v několika větách systém tónů, intervalů, stupnic, akordů a předznamenání.
- 2) Vysvětlete vlastními slovy: národní školy, klasicko-romantická syntéza, programní hudba.
- 3) Co je vokální a instrumentální typ v lidové hudbě?
- 4) Zkuste popsat hudební relevanci následujících míst: Praha, Bayreuth, Vídeň, Litomyšl, Hukvaldy, Lipsko. Samozřejmě výběrově: kdo tam působil / působil, co se tam koná / konalo apod.
- 5) Popište v několika větách tvůrčí východiska a dílo Josepha Haydna nebo Johanna Sebastiana Bacha nebo Oliviera Messiaena.
- 6) Kdo byl Eduard Hanslick? Popište jeho východiska a problematiku.
- 7) Kdo byl Vladimír Helfert? Popište jeho východiska a problematiku.
- 8) Jak se liší hudební formy klasicismu a romantismu? Uveďte příklady konkrétních forem a skladeb.

ESEJ

Vybraný skladatel – 16 bodů: na zadané téma zpracujte srozumitelné pojednání cca na dvě (normo)strany. Pište prosím výhradně k tématu, nic obecného. Celé znění tématu ihned po zadání vepište sem:

Jaroslav Jeřábek – pokyky v cizině

POSLECHOVÝ TEST – 8 bodů

Uslyšíte celkem pět zhruba minutových hudebních ukázek. Určete dle možností skladatele a název skladby, zařadte do období, stylu, techniky, formy, instrumentace atp., stačí výběrově jednou či dvěma větami. Jednu ukázkou můžete ignorovat bez ztráty bodů. Účelem této části není nutně poznat, o jakou skladbu se jedná, plný počet bodů lze získat i za bezchybný všestranný popis ukázky.

Paol Továrek 449915

Jaroslav Ježek 1906-1942

Patří k našim představitelům jazzu, ale i hudby pro širší obecenstvo. Narodil se s očividnou křehčí ho málem stála vyloučení ze studia klavíra. Po studiích v roce 1927 dostal stipendium na cestu do Paříže, starala se o něj Československá ambasáda a měl možnost se dostat do vybraných salóňů kde i vystupoval hrou na klavír. Neměl však rád snobismus a namyšlenost lidí které ho v salónech obklopovali. Občas dělal naschvály a hrál schválně do co se jim nelíbilo. Otovic mu dovolila jeho povaha sdílet se s obyčejnými lidmi v Paříži. Měl možnost „vidět“ a slyšet cizomocské jazzové bandy, ze kterých byl unesen. Po návratu do Československa si ho všiml E. F. Burian a i díky němu dostal angažmá do Osvobozeného divadla. S Voskocem a Werichem vytvořil ~~ideální~~ ideální trojici. Jak sám říkal: „Tři cětníci“. Tvořil na 1/4

poslechový test:

1) ~~Wagnerova klavírní koncert~~

1. Symfonický koncert ✓ ~~trubky~~ 1
 2. Smyčcové nástroje, toby X $\frac{1}{2}$
 3. Beethoven 9 symfonie (Osudová) ~~2~~ $\frac{1}{2}$
 4. violoncello ✓ 1
 5. taneční suita 1
- [4]

Pokračování testu:

6.) E. Hanslick - hudební kritik, byl zastáncem absolutní hudby, která nemá vyjadřovat děje odsuzoval Wagnera naopak podporoval Dvořáka
řekl: „O hudebním krásnu“ (2)

5) J.S. Bach

- byl znovuobjevitelem umění fugy, instrumentálního dvojhlasu a zdokonalil je.
(Brahmsovské koncerty) (2)

8) hud. forma klasicismu - ustálilo se složení orchestru, důraz na čistotu hudby, inspirace antickou

Ro

1 Romantismus - opak klasicismu, v hudbě střídání nálad, dynamiky a vzájemní citů (2)

Kapitoly z dějin hudby USK_06 + US_44 + US_44cv zkouškový test 22. května 2018, 16:00, N51

jméno a příjmení:

Nelly Volfová

Hodnocení zkouškového testu:

8 otázek, každá za 2 body, celkem 16 bodů, doporučený čas: 35 minut

esej na vybrané téma, rozsah cca 2 strany, celkem 16 bodů, doporučený čas: 40 minut

Poslechový test za 8 bodů, doporučený čas: 15 minut

celkem: 40 bodů, 90 minut

Celkové hodnocení zkoušky podle bodových rozmezí:

40 – 37: A

36 – 33: B

32 – 29: C

28 – 25: D

24 – 21: E

20 – 0: F

Za mimořádně kvalitní odpověď lze u každé otázky přiznat jeden prémiový bod navíc (tedy celkem tři), u eseje osm bodů navíc (celkem tedy 24), u poslechu čtyři. Hodnocení podle počtu bodů se tím nemění (tedy A je vlastně za 37 až 60 bodů, atp.).

$$21 + 2,5 + 20 = 43,5$$

A*

Pár praktických rad:

Nemějte prosím obavu z diskursivní povahy otázek. Vaše odpovědi nemusí být vyčerpávající, buďte výběroví a tvůrčí. Neexistuje jen jedna správná odpověď a ostatní špatné. Pracujte rychle, rozlišujte důležité (napsat) a okrajové (vynechat). Neodmítám ani případnou heslovitost či útržkovitost, nepostrádá-li myšlenku. „Několik vět“ jsou (jen zhruba, pro orientaci) dvě až pět. Naopak u eseje žádám důkladné, souvislé a obsáhlé pojednání. Otázky můžete řešit v libovolném pořadí, jen je prosím správně očíslovte a nekouskujte je. Prosím Vás, abyste odpovědi neopisovali od sousedů ani odjinud. Psát můžete na všechny strany všech použitých papírů, včetně zadání, které na konci rovněž odevzdejte.

TEST – 16 bodů

- 1) Popište v několika větách systém tónů, intervalů, stupnic, akordů a předznamenání.
- 2) Vysvětlete vlastními slovy: národní školy, klasiccko-romantická syntéza, programní hudba
- 3) Co je vokální a instrumentální typ v lidové hudbě?
- 4) Zkuste popsat hudební relevanci následujících míst: Praha, Bayreuth, Vídeň, Litomyšl, Hukvaldy, Lipsko. Samozřejmě výběrově: kdo tam působil / působí, co se tam koná / konalo apod.
- 5) Popište v několika větách tvůrčí východiska a dílo Josepha Haydna nebo Johanna Sebastiana Bacha nebo Oliviera Messiaena.
- 6) Kdo byl Eduard Hanslick? Popište jeho východiska a problematiku
- 7) Kdo byl Vladimír Helfert? Popište jeho východiska a problematiku
- 8) Jak se liší hudební formy klasicismu a romantismu? Uveďte příklady konkrétních forem a skladeb.

ESEJ

Vybraný skladatel – 16 bodů: na zadané téma zpracujte srozumitelné pojednání cca na dvě (normo)strany. Pište prosím výhradně k tématu, nic obecného. Celé znění tématu ihned po zadání vepište sem:

Mozart a Salieri

POSLECHOVÝ TEST – 8 bodů

Uslyšíte celkem pět zhruba minutových hudebních ukázek. Určete dle možností skladatele a název skladby, zařadte do období, stylů, techniky, formy, instrumentace atp., stačí výběrově jednou či dvěma větami. Jednu ukázkou můžete ignorovat bez ztráty bodů. Účelem této části není nutně poznat, o jakou skladbu se jedná, nlnv počet bodu lze získat i za bezchybný všestranný popis ukázky.

1) tóny = rozdíly s pravidelným - kvantitativním a jasným, pro nebo slyšitelným, nejdůležitější je jejich výška, dále ~~jejich~~ délka, barva, ...
 interval = výšková vzdálenost mezi tóny, minimum je celý tón
 stupnice = obsahuje tóny, např. c-moll, c-dur
 akord = souhrn minimálně 3 tónů, např. sdružení 3 tónů na kytaru, každý akord má svou značku, jmeno
 předznamení = nachází se na začátku na houslovém klavíru, určuje celou skladbu, např. vždy je tón -

(2)

2) národní školy - začínají se formovat v 19. st., do té doby byla hudba globální, díky národním uvědomění, vznikají si rodili - jakýsi, kořeny, lidová hudba, folklor, spojování národní a orientace na jejich historii a specifika; u nás je představen moderní česká hudba např. Smetana s evropským symfonickým básní, Ma staré, českými operami aj., i on ale čelil varování z "wagnerismu" a přeměňování české hudby klasicko-romantická syntéza - představen je např. Dvořák a Brahms, ale jsou romantičtější, obrací se ke klasicismu a jeho symfonismu (Beethoven kl.), čerpají z form klasicismu, st. hudby dovedeny k dokonalosti a dráhou se obrací k romantismu

programní hudba - jedná se o instrumentální hudbu, jejíž náplň / inspiraci vyjadřuje program / náves text, aby posluchač mohl inspirovat sám při poslechu kaměritě svou představou, představen je např. Berlioz, např. Hanslick byl odpůrcem, považoval pro absolutní hudbu, ve st. se má soustředít čistě na hudbu

(3)!

3) Vokální typ znamená, že hlavním / vedoucím je hlas - samostatný / doprovodný, ale při doprovodu se rádojí i další dle epizod, ~~vyžadují~~ vychází z gregoriánského do tónu. I. d. st. vznikli rod. a st. evr. a st. hudba pouze z do tónu.

Instrumentální typ má jako hlavní složku instrumentální hru - v českém např. duety.
 českou republikou prochází další linie - z instrumentálního typu, Vokální

(2)

Kapitoly z dějin hudby USK_06 + US_44 + US_44cv zkuškový test 22. května 2018, 16:00, N51

jméno a příjmení:

Hodnocení zkuškového testu:

8 otázek, každá za 2 body, celkem 16 bodů, doporučený čas: 35 minut

esej na vybrané téma, rozsah cca 2 strany, celkem 16 bodů, doporučený čas: 40 minut

Poslechový test za 8 bodů, doporučený čas: 15 minut

celkem: 40 bodů, 90 minut

DIANA HAPAL

43012 P

Celkové hodnocení zkoušky podle bodových rozmezí:

40 – 37: A

36 – 33: B

32 – 29: C

28 – 25: D

24 – 21: E

20 – 0: F

$$12,5 + 5,5 + 11 = 29,5 \rightarrow C$$

Za mimořádně kvalitní odpověď lze u každé otázky přiznat jeden prémiový bod navíc (tedy celkem tři), u eseje osm bodů navíc (celkem tedy 24), u poslechu čtyři. Hodnocení podle počtu bodů se tím nemění (tedy A je vlastně za 37 až 60 bodů, atp.).

Pár praktických rad:

Nemějte prosím obavu z diskursivní povahy otázek. Vaše odpovědi nemusí být vyčerpávající, buďte výběroví a tvůrčí. Neexistuje jen jedna správná odpověď a ostatní špatné. Pracujte rychle, rozlišujte důležité (napsat) a okrajové (vynechat). Neodmítám ani případnou heslovitost či útržkovitost, nepostrádá-li myšlenku. „Několik vět“ jsou (jen zhruba, pro orientaci) dvě až pět. Naopak u eseje žádám důkladné, souvislé a obsáhlé pojednání. Otázky můžete řešit v libovolném pořadí, jen je prosím správně očíslovte a nekouskujte je. Prosím Vás, abyste odpovědi neopisovali od sousedů ani odjinud. Psát můžete na všechny strany všech použitých papírů, včetně zadání, které na konci rovněž odevzdejte.

TEST – 16 bodů

- 1) Popište v několika větách systém tónů, intervalů, stupnic, akordů a předznamenání.
- 2) Vysvětlíte vlastními slovy: národní školy, klasiccko-romantická syntéza, programní hudba
- 3) Co je vokální a instrumentální typ v lidové hudbě?
- 4) Zkuste popsat hudební relevanci následujících míst: Praha, Bayreuth, Vídeň, Litomyšl, Hukvaldy, Lipsko. Samozřejmě výběrově: kdo tam působil / působí, co se tam koná / konalo apod.
- 5) Popište v několika větách tvůrčí východiska a dílo Josepha Haydna nebo Johanna Sebastiana Bacha nebo Oliviera Messiaena.
- 6) Kdo byl Eduard Hanslick? Popište jeho východiska a problematiku
- 7) Kdo byl Vladimír Helfert? Popište jeho východiska a problematiku
- 8) Jak se liší hudební formy klasicismu a romantismu? Uvedte příklady konkrétních forem a skladeb.

ESEJ

Vybraný skladatel – 16 bodů: na zadané téma zpracujte srozumitelné pojednání cca na dvě (normo)strany. Pište prosím výhradně k tématu, nic obecného. Celé znění tématu ihned po zadání vepište sem:

Dvořák: dílo do roku 1880

POSLECHOVÝ TEST – 8 bodů

Uslyšíte celkem pět zhruba minutových hudebních ukázek. Určete dle možností skladatele a název skladby, zařadte do období, stylu, techniky, formy, instrumentace atp., stačí výběrově jednou či dvěma větami. Jednu ukázkou můžete ignorovat bez ztráty bodů. Účelem této části není nutně poznat, o jakou skladbu se jedná, nlný počet bodů lze získat i za bezchybný všestranný popis ukázky.

— 1 —

- 6. J. H. - hra'na' pozna'vaji' hudba
(Ruske' kvartety, Roem' itd., ...)
- J. S. B. - duchovni' formy, vosa'lni' hudba, lanta'ly, varhany' hudba
- O. M. - dramati' kot'mora' hudba - od'borni' n. 39. letech 20. století
- pri'kopni'ke serializmu, inspiraciu v matemat. struktura'ch

(1)

- 6. E. Hanslick - kritika publika
dillo - Hanslickov' habilitacni' spis
- inspirace v estet. nazoru - Vischera a Friedricha
- programni' a neprogramni' hudba
- upozornoval, ze hudba nem' poj'mov'ym jaz'ikom

(15)

- 7. V. H. - pedagog, muzikolog, dirigent, organizac'or
2. pol. 19. st. - 20. st.
- palosil v Brne' hudobni' vedu
- vydal 1. jara'ckovu monografiu a
proni'wlo revue Muzikologie s mora'torskou
stnari' o periodizacii dejin hudby
- v hudbe jako vy'razke klasic'kej parady' melodi' a harmonii

(2)

8. Klasicismus: Mozart, Haydn, Beethoven
- dokonalost zbrasu, ideal' hra'by, harmonie, jednoduchost, zrozumitel'nost
- me'stamska' kultura
- v'zdel' kultura, kdy umelec je ge'nius
- palosil v hudba

Romantismus: d'vras na mimo'hudobni' v'sal
- hudba = v'ita
- v chra'move' hudbe => optimistick' nahled na svet
- pre'chod od cembala na klav'ir

(2)

3
hud. formy • sonata, symf. kvartet, minuet, oratorium, variazce, ...

DIANA HAPPA
43012P

mezi nejznámějšími kantatami
patří: Sedmicové Bible Hory, Matka Mater - to je
šborová kantata. Tato kantata byla složená po
smrti svých dvou dětí. Toto dílo je velice
krásné i v Británii.

Dalšími Dvořákovými skladbami byla oratoria.

V předání máme Sr. Ludmila,

Requiem, Svatbní kósele.

Dvořák byl katolík a měl blíže k
liturgickým textům.

Pěkně formulovaný text, ale jen velmi
poměrně znalost naucho Dvořákov
díla.

~~11~~ / 16

POSLECH

DIANA HAPAL

43072P

1. Čajkovskij - ~~FILHARMONICKÁ~~ ~~symfonie~~ pro orchestr
- klavír, ^{koncert} basa, smyčce 1
2. Antonín Dvořák - skladba pro kvartet
- smyčce - 1. smyčce - housle,
viola... ne basa 1
3. Beethoven - 9. symfonie
- koncertní? hudba $\frac{1}{2}$
- pro smyčce / na 4 troje
4. Bach - skladba, kde je klavírním
na 4 trojem CERO 1,5
- sonata X
5. Prokofiev - symfonie pro orchestr
- dechové na 4 troje?
1,5

55

jméno a příjmení:

Hodnocení zkuškového testu:

8 otázek, každá za 2 body, celkem 16 bodů, doporučený čas: 35 minut

esej na vybrané téma, rozsah cca 2 strany, celkem 16 bodů, doporučený čas: 40 minut

Poslechový test za 8 bodů, doporučený čas: 15 minut

celkem: 40 bodů, 90 minut

Houserová

Celkové hodnocení zkoušky podle bodových rozmezí:

40 – 37: A

36 – 33: B

32 – 29: C

28 – 25: D

24 – 21: E

20 – 0: F

9 + 0 + 4 = 13b → F

Za mimořádně kvalitní odpověď lze u každé otázky přiznat jeden prémiový bod navíc (tedy celkem tři), u eseje osm bodů navíc (celkem tedy 24), u poslechu čtyři. Hodnocení podle počtu bodů se tím nemění (tedy A je vlastně za 37 až 60 bodů, atp.).

Pár praktických rad:

Nemějte prosím obavu z diskursivní povahy otázek. Vaše odpovědi nemusí být vyčerpávající, buďte výběroví a tvůrčí. Neexistuje jen jedna správná odpověď a ostatní špatné. Pracujte rychle, rozlišujte důležité (napsat) a okrajové (vynechat). Neodmítám ani případnou heslovitost či útržkovitost, nepostrádá-li myšlenku. „Několik vět“ jsou (jen zhruba, pro orientaci) dvě až pět. Naopak u eseje žádám důkladné, souvislé a obsáhlé pojednání. Otázky můžete řešit v libovolném pořadí, jen je prosím správně očíslovte a nekouskujte je. Prosím Vás, abyste odpovědi neopisovali od sousedů ani odjinud. Psát můžete na všechny strany všech použitých papírů, včetně zadání, které na konci rovněž odevzdejte.

TEST – 16 bodů

- 1) Popište v několika větách systém tónů, intervalů, stupnic, akordů a předznamenání.
- 2) Vysvětlete vlastními slovy: národní školy, klasiccko-romantická syntéza, programní hudba
- 3) Co je vokální a instrumentální typ v lidové hudbě?
- 4) Zkuste popsat hudební relevanci následujících míst: Praha, Bayreuth, Vídeň, Litomyšl, Hukvaldy, Lipsko. Samozřejmě výběrově: kdo tam působil / působil, co se tam koná / konalo apod.
- 5) Popište v několika větách tvůrčí východiska a dílo Josepha Haydna nebo Johanna Sebastiana Bacha nebo Oliviera Messiaena.
- 6) Kdo byl Eduard Hanslick? Popište jeho východiska a problematiku
- 7) Kdo byl Vladimír Helfert? Popište jeho východiska a problematiku
- 8) Jak se liší hudební formy klasicismu a romantismu? Uveďte příklady konkrétních forem a skladeb.

ESEJ

Vybraný skladatel – 16 bodů: na zadané téma zpracujte srozumitelné pojednání cca na dvě (normo)strany. Pište prosím výhradně k tématu, nic obecného. Celé znění tématu ihned po zadání vepište sem:

Dvořák – komorní hudba

POSLECHOVÝ TEST – 8 bodů

Uslýšíte celkem pět zhruba minutových hudebních ukázek. Určete dle možností skladatele a název skladby, zařaďte do období, stylu, techniky, formy, instrumentace atp., stačí výběrově jednou či dvěma větami. Jednu ukázkou můžete ignorovat bez ztráty bodů. Účelem této části není nutně poznat, o jakou skladbu se jedná, plný počet bodů lze získat i za bezchybný vsestranný popis ukázky.

ANTONI DVORAK

1858
MOLDAVA

ANTONI JE VYRODIL DO RODINY KEMALSKÉHO
MISTRA ROKU 1841 A TUDÍŽ ZAKONTE JAKO
PRVOROZENÝ SYN MĚL PŘIZVÍT OTCOVU KARIERU.
HUDEBNÍ VLOHY, KTERÉ SE U NĚJ ALE
PROJEVILY MU PŘEDURČILY CESTU VÍNOU.

Mimo
téma

DO HUDEBNÍCH ZABÝVACÍ NE PŮJIL ÚSPĚCHŮ,
UČITELOVÁNÍ SAKROFONŮM SPÁKŮ VARTUPEJE
DO DIVADELNÍHO ORCHESTRU JAKO HRÁČ NA VIOLU
POD TAKTOVÁNÍM B. SMETANY.

V TOMTO OBDOBÍ SKLADAL SUCANAVÉ TANCE,
KTERÉ MU OTEVŘELY CESTU DO EVROPSKÉHO
HUDEBNÍHO SVĚTA.

SKLADAL KOMORNÍ SKLADBY A ROKU 1884
DOSTAVĚL PŮVABNĚ DO LOUDVÍKA

POD VLIVEM OKOUZENĚNÍ VONALINĚM
ANALYZOVANĚM ~~SOUBĚŽNĚM~~ ~~SOUBĚŽNĚM~~

OBORU DVORAKÉ SKLADAL INSTRUMENTÁLNÍ
SKLADBY. Z PŮVABNĚ PŘEDSTAVIL LONDÝNSKÉMU
PUBLIKU SKLADBU VARIACÍ POD VLIVEM VELKÉHO
ZÁŘIVOSTI NAD SMATKŮM **Stabat Mater**

POSPĚJ V ROKU 1891 SE VRAOTI ZPĚT
DO PRVÉ SE SKLADBOU REKVIE. **Mimo téma**

STAVĚ JE VEJMI UZNÁVANĚM, OBLIBENĚM A
HRANĚM AUTODĚM. JE MU UPLĚNO CESTNĚ
OLEJNĚM NA OXFORDSKÉ UNIVERZITĚ.

POPULARITA A DOBŘÍ V TOMTO OBDOBÍ
STAVĚ A DOSTAVĚ PŮVABNĚ, OD STYKOVNĚHO
KŮ KONCERTOVÁNÍ V MORAVĚ.

STAVĚ JE Z NĚH VÍROVĚM PŘÁTELĚM.

1) STUPNICE - abcdefgah - 7 tónů = 1 OKTÁVA + c

fin - pravidelné kmitání, mod kmito, 4499 Hz, Housle, klavír

klavír - velký a velký
přirozený - složený

klavír + sám - nepravidelný kmit

abrad - 3 tóny
mnozí tóny jsou ⇒ klavír ⇒ housle, basy

- kmitání rychleji než o půl tón

- kmito - kmitání o půl tón

- odlišná rychlost kmitání a kmito

interval ⇒ měřeno vzhledem k měřítku
tónů, vlnění intervaly - primy, sekundy...
mali a velké intervaly - sekundy, terci
kvartily - sestava vzhledem k centimetrovým
tónům.

2

2) mikrofonní desky

Mankwinskiho desky ⇒ francouzské housle

+ česká mikrofonní přístroj

zabudované v STANIC ^{STRIDAM BUDICHO}

KLASICKO-KOMART. SYNTÉZA - # POMALEHO TEMPA

PROGRAMNÍ HUDBA - doprovodná housle (10)
k nějaké nekulturní slože, programu

3) VOKAL # INSTRUM. TYP V LIDOVÉ HUDBĚ

VOKAL - ZPEV ~~THE~~ SOCIETY (NEBO JELOVŮ
KAZINKO)

INSTRUM. TYP - V LIDOVÉ HUDBĚ PŘEVÁŽAJÍ

VIDOVÉ NÁSTROJE - HOUSLE, CEMBALO ...

MELODIKA PŘEVÁŽAJÍ

10

(P) ROMANTIKMUR - 44 99 94
 ZAKOMPOZOVANÍ DO HNDBY LIDOVÉ, PÍSNOVÉ ^{HOVĚDA}
 MOTIVY, BÁSNICEJŠÍ BÍTKY, KURKUS
 LYRIČKÉ ČÁSTI
 DVOLETÍ - KUNALKA, ČEK A KAČA, YALOBIZ
~~UVAŽUJTE NA UVAŽOVÁNÍ ZADÁNÍ~~
 VĚST UPPLATNĚNÍ JOMAT, SERENAD, 3

POPLECH

- 1 ČADYLOVSKIJ - ~~UVAŽOVÁNÍ~~ SKLADBA
 PRO PIANO ?
- 2 A. IVORŤK - 4. SYMFONIE ?
 KVARTETO
- 3 L.-V. BETHOWEN - „OPUS 61“ - SYMFONIE ?
- 4 J.-S. BACH - SKLADBA PRO ?
 VIOLONCELO
- 5 PROKOFJEV - SYMFONIE ?

Zele chybějí požadované odpovědi.
 Jak můžete vhodnout všechny skladby
 a nic o nich nevědět? Poražují tu
 za podvod, 0

Kapitoly z dějin hudby USK_06 + US_44 + US_44cv zkuškový test 22. května 2018, 16:00, N51

jméno a příjmení:

SOFIA WOLFSCHÜTZOVÁ

Hodnocení zkuškového testu:

8 otázek, každá za 2 body, celkem 16 bodů, doporučený čas: 35 minut

esej na vybrané téma, rozsah cca 2 strany, celkem 16 bodů, doporučený čas: 40 minut

Poslechový test za 8 bodů, doporučený čas: 15 minut

celkem: 40 bodů, 90 minut

Celkové hodnocení zkoušky podle bodových rozmezí:

40 – 37: A

36 – 33: B

32 – 29: C

28 – 25: D

24 – 21: E

20 – 0: F

$$13,5 + 2,5 + 10 = 26 \text{ b} \rightarrow \text{D}$$

Za mimořádně kvalitní odpověď lze u každé otázky přiznat jeden prémiový bod navíc (tedy celkem tři), u eseje osm bodů navíc (celkem tedy 24), u poslechu čtyři. Hodnocení podle počtu bodů se tím nemění (tedy A je vlastně za 37 až 60 bodů, atp.).

Pár praktických rad:

Nemějte prosím obavu z diskursivní povahy otázek. Vaše odpovědi nemusí být vyčerpávající, buďte výběroví a tvůrčí. Neexistuje jen jedna správná odpověď a ostatní špatné. Pracujte rychle, rozlišujte důležité (napsat) a okrajové (vynechat). Neodmítám ani případnou heslovitost či útržkovitost, nepostrádá-li myšlenku. „Několik vět“ jsou (jen zhruba, pro orientaci) dvě až pět. Naopak u eseje žádám důkladné, souvislé a obsáhlé pojednání. Otázky můžete řešit v libovolném pořadí, jen je prosím správně očíslovte a nekouskujte je. Prosím Vás, abyste odpovědi neopisovali od sousedů ani odjinud. Psát můžete na všechny strany všech použitých papírů, včetně zadání, které na konci rovněž odevzdejte.

TEST – 16 bodů

výtahový - rozek ověřte funkčnosti
přírodní školy, klasicko-romantická syntéza, programní hudba
genuína výtahový
normativní, ličtému
nebo důležitou

- 1) Popište v několika větách systém tónů, intervalů, stupnic, akordů a předznamenání.
- 2) Vysvětlete vlastními slovy: národní školy, klasicko-romantická syntéza, programní hudba
- 3) Co je vokální a instrumentální typ v lidové hudbě?
- 4) Zkuste popsat hudební relevanci následujících míst: Praha, Bayreuth, Vídeň, Litomyšl, Hukvaldy, Lipsko. Samozřejmě výběrově: kdo tam působil / působí, co se tam koná / konalo apod.
- 5) Popište v několika větách tvůrčí východiska a dílo Josepha Haydna nebo Johanna Sebastiana Bacha nebo Oliviera Messiaena.
- 6) Kdo byl Eduard Hanslick? Popište jeho východiska a problematiku
- 7) Kdo byl Vladimír Helfert? Popište jeho východiska a problematiku
- 8) Jak se liší hudební formy klasicismu a romantismu? Uveďte příklady konkrétních forem a skladeb.

ESEJ

Vybraný skladatel – 16 bodů: na zadané téma zpracujte srozumitelné pojednání cca na dvě (normo)strany. Pište prosím výhradně k tématu, nic obecného. Celé znění tématu ihned po zadání vepište sem:

Dvorní - životní dílo v letech 1890-1900

POSLECHOVÝ TEST – 8 bodů

Uslyšíte celkem pět zhruba minutových hudebních ukázek. Určete dle možností skladatele a název skladby, zařadte do období, stylu, techniky, formy, instrumentace atp., stačí výběrově jednou či dvěma větami. Jednu ukázkou můžete ignorovat bez ztráty bodů. Účelem této části není nutně poznat, o jakou skladbu se jedná, plný počet bodů lze získat i za bezvýhradný všeobecný popis ukázky.

DVOŘÁK ŽIVOT A TĚLO 1890-1900

Veškerou se tomu, že Dvořák zemřel 1904 tak raději období je vyřechlením jeho života dle. Narodil se od jiných mníchů psychologicky ani jinými nemocemi které by ostrannily jeho dle.

Kompo období byl ~~na skladateli~~ hlavním evropským skladatelem a z toho důvodu byl porva'n nově založením ustaven Konzervatoř před v New Yorku, aby se stal jeho učedlelem (v době poslední dle - Symfonie 7. Nového světa, který pomohl melodie a podnět v Americe. Na navštívil česku emigranti vstříkně zemřelo dle: 12. kvartet Americký. Vyšlo v mu polomoci. byl v americe za svůj rodu. Na předurčené byla se v síle se v Tyrolu u Putrami nasad s humoresk se česku rytmujší 7. symfonie).

Veškeré období se stal i postavou politikou - symbol narodní bradosti. (kon rypadat i jeho kmu státních vrb) v posledním období, kdy se vrátil do Česka a nasad mladým skladateli v Praze se obrátil na smara a podnět, vznikla ~~česka~~ opera Rusalia (in Tyrolu - komní vira a tak formují)

1896? vznikla ČESKÁ FLMARMOHE - její první koncert Dvořák dirigoval své dle (mimo jiné) 10/16 Poslední opera (AMITS-?) nebyla dobře nasudovaná

Alum m' Dvořák skladoval a Nordij zemřel.

Velmi pochvalu Ználost - zadavatel
Mnoho chyb a nepřesností.

neřaditel do Ameriky tak byl mandetní krau do Anglie 9x, kom vrbý držel s novým outem. (HORAUSKÉ PÍSTĚ) dvoř zpěny
Je Anglie byl nově na skladateli vznikla symfonie ho dle STABAT MATER -
IŠTĚ PŘED TĚ DOSTAL 5x STIPENDIUM PRO CHUDÉ TALENTOVANÉ QLIADATELE (V KOHISI 1346 DELLOZ) Hanslick

4) TOČKAČOVANÍ

BAYREUTH - námim Wagner

VÍDEŇ - středisko hudby; ^{romantizace} ~~18~~ kolem dvoudle v období baroka a i klasicismu kdy se jim uchýlil Mozart, mluví na s Figarovou svatbou odměkla, odvít do Prahy

LITOMYŠL - kde se narodil Smetana; každoroční festivaly
TUKVALDY - Janáček a Liška Bystrouška

LIPSKO ... Grad mu oes nabýval psychicky nemocný
čtyřlístek má smáček obrovatku (HOŠKA) rom. brad
na náčladi jeho podludu 'Symfonie první' JATETICKÁ

2

5) Josef Haydn byl jedním z neklamnějších
představitelů KLASICIZMU, zjednodušená forma jednoduše
a čistota emoci BAROKU; odvany & přiroditi; antice

2

6) EDUARD HANSLICK - byl řídil v období pol 19 st. byl velký
romantickým skladatelem ale hlavně hudbním
kritikem; hlavní mu radila program 18 hudba;
hudba vyjadřující subudobru simara, dije...

2

7) VLADIMÍR HEZLET

10

8) HUDEBNÍ FORMY KLASICIZMU, ROMANTISMU - Orchestra barok,
kde byl v hudbě hlavní GENERAL BASS - vedení linie
celého díla. klasicismus GB příší a darva na úrovni
ostarník nastrajování selkai. Podobou mužovní formy
klasicismu & formoval Jan Václav Hamie, podvají ci
& Horvického Brodu. Veloril Montaimshou Stolu,
kde mnarona obtni porší ti Orchestra Hytrvil sonarovou

POSLECH :

① ~~Musical sketch~~. Období románskému hudba
 Čajkovskij? románská, klavírní sonáta,
klavírní idyl (1)

prohládky, lilla' plásta, harmonická, bimolnd
 puella' klyari DUROVA

② ~~Stravinskij~~ symfonie 3. programová puella 19. století
 klavírní housle violončela asi Prokofjev
 hudba novověk ~~klavírní idyl~~. NE 1/2

③ Tschudova' Beethoven 9. Symfonie klavírní
 malá or. dle; když už byl hluchý! 1/2

④ Violončela 0. asi barokní or. dle? monodlní!
 0,5

⑤ Yalyin rola'li ledu roku 1900 asi Strauss NE
 p. rehotjen 0

(2,5)

Kapitoly z dějin hudby USK_06 + US_44 + US_44cv zkuškový test 22. května 2018, 16:00, N51

jméno a příjmení:

KLARA PISCOVA

447956

Hodnocení zkuškového testu:

8 otázek, každá za 2 body, celkem 16 bodů, doporučený čas: 35 minut

esej na vybrané téma, rozsah cca 2 strany, celkem 16 bodů, doporučený čas: 40 minut

Poslechový test za 8 bodů, doporučený čas: 15 minut

celkem: 40 bodů, 90 minut

Celkové hodnocení zkoušky podle bodových rozmezí:

40 – 37: A

36 – 33: B

32 – 29: C

28 – 25: D

24 – 21: E

20 – 0: F

$$8,5 + 5 + 4 = 17,56 \rightarrow F$$

Za mimořádně kvalitní odpověď lze u každé otázky přiznat jeden prémiový bod navíc (tedy celkem tři), u eseje osm bodů navíc (celkem tedy 24), u poslechu čtyři. Hodnocení podle počtu bodů se tím nemění (tedy A je vlastně za 37 až 60 bodů, atp.).

Pár praktických rad:

Nemějte prosím obavu z diskursivní povahy otázek. Vaše odpovědi nemusí být vyčerpávající, buďte výběroví a tvůrčí. Neexistuje jen jedna správná odpověď a ostatní špatné. Pracujte rychle, rozlišujte důležité (napsat) a okrajové (vynechat). Neodmítám ani případnou heslovitost či útržkovitost, nepostrádá-li myšlenku. „Několik vět“ jsou (jen zhruba, pro orientaci) dvě až pět. Naopak u eseje žádám důkladné, souvislé a obsáhlé pojednání. Otázky můžete řešit v libovolném pořadí, jen je prosím správně očíslovat a nekouskujte je. Prosím Vás, abyste odpovědi neopisovali od sousedů ani odjinud. Psát můžete na všechny strany všech použitých papírů, včetně zadání, které na konci rovněž odevzdejte.

TEST – 16 bodů

- 1) Popište v několika větách systém tónů, intervalů, stupnic, akordů a předznamenání.
- 2) Vysvětlete vlastními slovy: národní školy, klasiccko-romantická syntéza, programní hudba
- 3) Co je vokální a instrumentální typ v lidové hudbě?
- 4) Zkuste popsat hudební relevanci následujících míst: Praha, Bayreuth, Vídeň, Litomyšl, Hukvaldy, Lipsko. Samozřejmě výběrově: kdo tam působil / působí, co se tam koná / konalo apod.
- 5) Popište v několika větách tvůrčí východiska a dílo Josepha Haydna nebo Johanna Sebastiana Bacha nebo Oliviera Messiaena.
- 6) Kdo byl Eduard Hanslick? Popište jeho východiska a problematiku
- 7) Kdo byl Vladimír Helfert? Popište jeho východiska a problematiku
- 8) Jak se liší hudební formy klasicismu a romantismu? Uveďte příklady konkrétních forem a skladeb.

ESEJ

Vybraný skladatel – 16 bodů: na zadané téma zpracujte srozumitelné pojednání cca na dvě (normo)strany. Pište prosím výhradně k tématu, nic obecného. Celé znění tématu ihned po zadání vepište sem:

Smetana a Švédsko

POSLECHOVÝ TEST – 8 bodů

Uslyšíte celkem pět zhruba minutových hudebních ukázek. Určete dle možností skladatele a název skladby, zařaďte do období, stylu, techniky, formy, instrumentace atp., stačí výběrově jednou či dvěma větami. Jednu ukázkou můžete ignorovat bez ztráty bodů. Účelem této části není nutně poznat, o jakou skladbu se jedná, plný počet bodů lze získat i za bezchybný všeobecný popis ukázky.

V době pohybu ve Švédsku mu umírají děti, v důsledku

čemuž se vrací zpět do vlasti a skládá soubor Ma vlast. Jeho zúčastněni jsou díla Vysehrad, Vltava, Šárka, z českých luk a hájů, Tábor a Blaník. Jeho vlastnictví je velmi patrné také z jeho oper Braniboři v Čechách, Prodána nevěsta - typický český venkov, Dalibor, Libuše (hrana při otevření ND), Tri vdovy, Hubička, Tajemství, Čertova stěna a také z českých tanců.

Neznalost problematiky, mimo téma minimální znalosti, většinou píše mimo téma. Příliš stručně. 4/16

POSLECH

1.) Orchester ^{začátek} velkolepost - uvedení tématu, přechod do pomalějšího tempa s variacemi úvodního tématu vedoucího klavírem, ^(závěr) Další variace tématu postupně doplnění klavírů o smyčcové nástroje.
 instrumentální ~~Symfonie~~
 1,5

2.) ~~Orchester~~, složitá ~~partitura~~ - smyčcové nástroje ~~(převážně)~~ začátek uvedení tématu, postupně další jeho variace téma uvedeno na začátku dechovým nástrojem?
 0

3.) Velkolepost, opět na začátku uvedení tématu a další postupně variace a gradace, přechází do pomalého tempa, které opět graduje do rychlého a velkolepého tempa (orchester) symfonie
 1,5

KLA'RA PISCOVA' 447 956

1.) Systém tónů - tón = základní stavební kámen v hudbě, má délku, barvu...

Systém intervalů - interval = vzdálenost dvou výšek (tónů) prima, sekunda, tercie, kvarta, kvinta, seksta, septima, oktáva

Stupnice - chromatická (zahrnuje černé i bílé klápy klavíru)

Stupnice - diatonická (zahrnuje pouze bílé klápy)

akord = souzvuk (seřazení tónů dle výšky - u nás 12-tý tónová chromatická stupnice) Experimentální hudebníka i stupnice založena na čtvrtónech - u nás 7tónová
minimálně 3 tóny

předznamování - oddělená část na začátku notace - určuje např. tóninu, ve které má být skladba **hraje u taktů** interpunkce - křížky, udává i tempo taktu.

2.) Národní školy - vznikaly např. v Rusku, Německu, Česku - vždy zahrnovaly skladatele co komponovali v národním duchu. **19. stol.**

Klasicko-Romantická syntéza - Sloučení klasicistních a romantických prvků hudby **#**

Programní hudba **#**

0,5

3.) Vokální typ - založený převážně na zpěvu (např. oblast Horního úpí)

Instrum. typ - zal. na ~~akorde~~ nástrojové složce (např. **NE** oblast Karpat)

4.) Praha - Význ. hudební centrum už v klasicismu (Mozart - Mí Pražané ním rozumějí)
- Písníště téměř většiny českých skladatelů (Smetana, Janáček, Dvořák...)

Bayreuth

Vídeň - Významné hudební centrum klasicismu (Mozart, Beethoven, Haydn...)

Litomyšl - Festival Smetanova Litomyšl (Je to jeho rodní místo)

Hukvaldy

Lipsko

1,5

5.) J. S. Bach - díla: Invenie, Dobře temperovaný klavír I a II, cyklus preludií, ^{a fug} Braniborské koncerty, Goldbergovy variace, Hudební oběť, Mše **H**-mol, Umění fugy...

- Jako první používá temperované ladění (tzn. po půltónech, **stejně velkých** jako ho známe dnes)

Haydn - např. díla: Kusky kvartety, Pařížská symfonie, Londýnská symfonie, Rovní období, Sedm slov Vykupitelových na kříži...

Nežádal jsem soupis díla.

1

jméno a příjmení:

Anna Dufková

Hodnocení zkuškového testu:

8 otázek, každá za 2 body, celkem 16 bodů, doporučený čas: 35 minut

esej na vybrané téma, rozsah cca 2 strany, celkem 16 bodů, doporučený čas: 40 minut

Poslechový test za 8 bodů, doporučený čas: 15 minut

celkem: 40 bodů, 90 minut

Celkové hodnocení zkoušky podle bodových rozmezí:

40 – 37: A

36 – 33: B

32 – 29: C

28 – 25: D

24 – 21: E

20 – 0: F

$5 + 2 + 6 = 13 \text{ b} \rightarrow F$

Za mimořádně kvalitní odpověď lze u každé otázky přiznat jeden prémiový bod navíc (tedy celkem tři), u eseje osm bodů navíc (celkem tedy 24), u poslechu čtyři. Hodnocení podle počtu bodů se tím nemění (tedy A je vlastně za 37 až 60 bodů, atp.).

Pár praktických rad:

Nemějte prosím obavu z diskursivní povahy otázek. Vaše odpovědi nemusí být vyčerpávající, buďte výběroví a tvůrčí. Neexistuje jen jedna správná odpověď a ostatní špatné. Pracujte rychle, rozlišujte důležité (napsat) a okrajové (vynechat). Neodmítám ani případnou heslovitost či útržkovitost, nepostrádá-li myšlenku. „Několik vět“ jsou (jen zhruba, pro orientaci) dvě až pět. Naopak u eseje žádám důkladné, souvislé a obsáhlé pojednání. Otázky můžete řešit v libovolném pořadí, jen je prosím správně očíslovat a nekouskujte je. Prosím Vás, abyste odpovědi neopisovali od sousedů ani odjinud. Psát můžete na všechny strany všech použitých papírů, včetně zadání, které na konci rovněž odevzdejte.

TEST – 16 bodů

1) Popište v několika větách systém tónů, interválů, stupnic, akordů a předznamenání.

2) Vysvětlíte vlastními slovy: národní školy, klasicko-romantická syntéza, programní hudba

3) Co je vokální a instrumentální typ v lidové hudbě? programní hudba - stanovený program tónů v určitém seskupení a posloupnosti

4) Zkuste popsat hudební relevanci následujících míst: Praha, Bayreuth, Vídeň, Litomyšl, Hukvaldy, Lipsko. Samozřejmě výběrově: kdo tam působil / působí, co se tam koná / konalo apod.

5) Popište v několika větách tvůrčí východiska a dílo Josepha Haydna nebo Johanna Sebastiana Bacha nebo Oliviera Messiaena. Bach Německý hudební skladatel - dílo - fugy, fantasie

6) Kdo byl Eduard Hanslick? Popište jeho východiska a problematiku český hudební kritik - práce o hudebním krásku

7) Kdo byl Vladimír Helfert? Popište jeho východiska a problematiku

8) Jak se liší hudební formy klasicismu a romantismu? Uveďte příklady konkrétních forem a skladeb. klasicismus harmonický

ESEJ

Vybraný skladatel – 16 bodů: na zadané téma zpracujte srozumitelné pojednání cca na dvě (normo)strany. Pište prosím výhradně k tématu, nic obecného. Celé znění tématu ihned po zadání vepište sem:

Janáček a ženy

POSLECHOVÝ TEST – 8 bodů

Uslyšíte celkem pět zhruba minutových hudebních ukázek. Určete dle možností skladatele a název skladby, zařadte do období, stylu, techniky, formy, instrumentace atp., označte výběrově jednou či dvěma včlenění. Jednu ukázkou můžete ignorovat bez ztráty bodů. Účelem této části není nutně poznat, o jakou skladbu se jedná, plný počet bodů lze získat i za bezchybný všestranný popis ukázky.

Leoš Janáček

Dybbos' 442592

a ženy

Leoš Janáček pocházel z velmi početné rodiny.

On sám byl jednáctým dítětem a prvním chlapcem.

Smetana

Mezi ženami se tedy nacházel i od narození. ~~On~~ se Přestrože měl kolem

sebe tolik žen, nejvíce jeho život ovlivnily

dvě ženy - jeho manželka Zdenka, se kterou

měl dvě děti - syna a dceru, ~~potom~~. Další ženou jeho života byla právě dcera Olga.

Obě děti jim bohužel zemřely, možná proto

byl jejich vztah **NEBYL** natolik první, i když ~~zůstali až do Janáčkovy smrti~~ zůstali až do Janáčkovy smrti.

Smrt jeho dcery ho, ale velmi ovlivnila, ať už proto, že viděl umírat, nebo z toho důvodu, že jí už bylo 21 let (Syn zemřel jako dítě) jeho hudba se po smrti dcery dosti změnila.

Říká se, že dokonce kdysi sešel u dcerině postele, pak namířil si lámání jejich posledních slov a podle té napsal operu její pastorhyia.

Leoš Janáček i někteří svídkové pojmenují ženskými jmény, ale není kráino, i se jmény a podobou matkou, nebo ženy nejsou ~~to~~ jména nějakým způsobem ovlivnila jeho život nebo měla vliv na jeho tvorbu.

Povrchní text plný nepřesností

a jazykových pochybností. Přiliš stručné.

6/16

- 1. orchestr, instrumentální - Písně ✓ 1
- 2. housle, instrumentální, ~~lidové~~ lidový charakter, ~~orchestr~~ A. Dvorák ✓ 1/2
- 3. ~~Dramatický zástup~~ Drama střídá lidce
Instrumentální ✓
orchestr ✓
housle
basa
flétna
14-18 století ✓ 1/2

- 4. instrumentální
housle ✓
~~orchestr~~ 16-17. století ✓ 0

- 5. instrumentální
povídky hudba ✓
klavír
harfa ✓ 14. st. ✓ 0

[2]

Kapitoly z dějin hudby USK_06 + US_44 + US_44cv zkuškový test 22. května 2018, 16:00, N51

jméno a příjmení:

Hodnocení zkuškového testu:

8 otázek, každá za 2 body, celkem 16 bodů, doporučený čas: 35 minut

esej na vybrané téma, rozsah cca 2 strany, celkem 16 bodů, doporučený čas: 40 minut

Poslechový test za 8 bodů, doporučený čas: 15 minut

celkem: 40 bodů, 90 minut

IVANA LYSÁKOVÁ

429 129

Celkové hodnocení zkoušky podle bodových rozmezí:

40 – 37: A

36 – 33: B

32 – 29: C

28 – 25: D

24 – 21: E

20 – 0: F

$$5,5 + 7,5 + 15 = 28 \rightarrow D$$

Za mimořádně kvalitní odpověď lze u každé otázky přiznat jeden prémiový bod navíc (tedy celkem tři), u eseje osm bodů navíc (celkem tedy 24), u poslechu čtyři. Hodnocení podle počtu bodů se tím nemění (tedy A je vlastně za 37 až 60 bodů, atp.).

Pár praktických rad:

Nemějte prosím obavu z diskursivní povahy otázek. Vaše odpovědi nemusí být vyčerpávající, buďte výběroví a tvůrčí. Neexistuje jen jedna správná odpověď a ostatní špatné. Pracujte rychle, rozlišujte důležité (napsat) a okrajové (vynechat). Neodmítám ani případnou heslovitost či útržkovitost, nepostrádá-li myšlenku. „Několik vět“ jsou (jen zhruba, pro orientaci) dvě až pět. Naopak u eseje žádám důkladné, souvislé a obsáhlé pojednání. Otázky můžete řešit v libovolném pořadí, jen je prosím správně očíslovat a nekouskujte je. Prosím Vás, abyste odpovědi neopisovali od sousedů ani odjinud. Psát můžete na všechny strany všech použitých papírů, včetně zadání, které na konci rovněž odevzdejte.

TEST – 16 bodů

- 1) Popište v několika větách systém tónů, intervalů, stupnic, akordů a předznamenání.
- 2) Vysvětlíte vlastními slovy: národní školy, klasiccko-romantická syntéza, programní hudba
- 3) Co je vokální a instrumentální typ v lidové hudbě?
- 4) Zkuste popsat hudební relevanci následujících míst: Praha, Bayreuth, Vídeň, Litomyšl, Hukvaldy, Lipsko. Samozřejmě výběrově: kdo tam působil / působí, co se tam koná / konalo apod.
- 5) Popište v několika větách tvůrčí východiska a dílo Josepha Haydna nebo Johanna Sebastiana Bacha nebo Oliviera Messiaena.
- 6) Kdo byl Eduard Hanslick? Popište jeho východiska a problematiku
- 7) Kdo byl Vladimír Helfert? Popište jeho východiska a problematiku
- 8) Jak se liší hudební formy klasicismu a romantismu? Uvedte příklady konkrétních forem a skladeb.

ESEJ

Vybraný skladatel – 16 bodů: na zadané téma zpracujte srozumitelné pojednání cca na dvě (normo)strany. Pište prosím výhradně k tématu, nic obecného. Celé znění tématu ihned po zadání vepište sem:

Beethoven a ženy

POSLECHOVÝ TEST – 8 bodů

Uslyšíte celkem pět zhruba minutových hudebních ukázek. Určete dle možností skladatele a názvu skladby, zařaďte do období, stylu, techniky, formy, instrumentace atp., stačí výběrově jednou či dvěma větami. Jednu ukázkou můžete ignorovat bez ztráty bodů. Účelem této části není nutně poznat, o jakou skladbu se jedná, plný počet bodů lze získat i za bezchvbný všestranný nonis ukázky

Ludwig van Beethoven a Kieny ♡♡

Beethoven nemel lekki detshun, jelo alee ~~was~~ byl allalobikem a byrasem a ke syna chel mih druheha markala. Ludwiga se parostiji med n selikamij jaha byl mozart, ale radim k nich melul pra mladika skladatele i dashi prisunim a auroi latinim. Parostiji se pristihaval da tichoi hole byl samantem a ha se mu ostierita nejriice.

Beethoven byl charizmatichym padim'em, klijij kieny jisekarene jitelahaval. K jaha kienale se jeh abymij hrad nicholik. Nejvetsiji hadenkan vrad doobus kist'aria hajymna kieny, se kleran se miel pokhat n karlamijh barech a kleran byla jaha "aretel" muselena se n karviti. Po jaha smeti byl naleken dapis, klijij odhalovij, ke n celika vrodce mitalval prave j a nechtel bez ni vit. Istovnij j "mij aneteti, maji druhe j".

Mieli se sehkat n karlamijh barech, hole skladatel casto jivotil do bakmi, posle dopisu Ludwig vivil na neprikimiseha poadsi na cestach a chel a kam svou milovananu vrad informoval dopisem.

Ymuhai mrah j, ke se j' do rukou kenta dapis klijij nikoly nedostal a se svim hatelu se podle planu nesehkat. Jaha kieny n kleran' mih d'ivachij musela byl stajovanana laska, 3 prahore eli sehkat mih prahoranah aviz by a nem nichola medel. Existuje spauska hypoteza, ke kleri kieny, kladkan, hole byla ha nekna'ma. Polemikonala se a klabenre ei kamhese kleran vivil na klavire, dakane jiziba alee i porical a kluh a kazestise. Kieny s detkami kleran kivil napoleonovi pristia a mrah'a kleran' ha mitalval, klijijno melujla klabati laska

aplacena. Mluvi j kate a jahane, kieny, kleran si vival jaha beate. Kote by dajiala, i smysl ke svaji milostkan afichu ei platomichan laska museli hajit. Ovsem ca se kieny j' ha, ke se Ludwig k jahane vival chaval melai nenavist'ne a k'kerse. Po k'bratem lufi jaha jeben a prava jahane vivil ost samaha k'at'che nemel k'at. Sedjisi vival jaha beatra a marodil se jim syn Bart. Beethoven k nemu velmi pitul, po beatrove smeti d'ihy svujn kamekim jahane n sandu pamlumil a stah se opat'ranikem s'eha synance.

1.) - každé velmi krásný
 - nášlechový houslový přednes depravačkový klavír, který rovnou klavír přechází na papíru
 - jedna se symfoni koncert
 - ~~je~~ literárníost a harmonie smyčci a klavír

1,5

2.) - smyčcový kvartet ✓
 - nástroj, šesti
 - housle a depravačví viola a violoncella → forte mpressticht

1,5

3.) Beethoven - tsudara symfonie ✓
 - trpělivostní nářní trpělivost se s ní autorový ideový
 - pokračující kolektivní část velmi rychle
 - a potom zase každé

2

4.) - jedna se koncert → resitál saloneho instrum. nástroj ^{smyčcového}
 - rytmus obrátkání s eti shladně stojný
 - přísahá velmi klidně a laskavě **Bach**

1

5.) - trpělivá symfonie
 - instrum. před
 - přísahá zaha haleh, připomíná mi laskavě ad off čajkovského
 - trpělivá dramatická harmonie jednotlivých nástrojů

1,5

1,5

1/ Království - království, knížectví, vojvodství, hrabství, markýza, vojvodství
Království - království, knížectví, vojvodství, hrabství, markýza

šlechta - šlechta je část království, která má právo sedět na trůně
- máme šlechtu ~~do~~ dvůr - veselí a malování - smutní

šlechta - souhrn všech lidí, kteří mají právo sedět na trůně
šlechta má speciální právo pro království a knížectví
přes, přes, přes, přes, přes #
hes, hes, as, přes, přes, ces, pes b

právní věda = věda o právu a právním řádu. Máme království, knížectví, hrabství a vojvodství. Právní věda se zabývá právním řádem a právním řádem.
- věda se zabývá právním řádem a právním řádem. Právní věda se zabývá právním řádem a právním řádem.

2/ právní věda - je to věda, která se zabývá právním řádem. Právní věda se zabývá právním řádem a právním řádem.
šlechta má právo sedět na trůně. Právní věda se zabývá právním řádem a právním řádem.
právní věda - je to věda, která se zabývá právním řádem. Právní věda se zabývá právním řádem a právním řádem.

3/ právní věda - je to věda, která se zabývá právním řádem. Právní věda se zabývá právním řádem a právním řádem.
Právní věda se zabývá právním řádem a právním řádem. Právní věda se zabývá právním řádem a právním řádem.
- právní věda se zabývá právním řádem a právním řádem. Právní věda se zabývá právním řádem a právním řádem.
- právní věda se zabývá právním řádem a právním řádem. Právní věda se zabývá právním řádem a právním řádem.

0,5

0,5

NE

Kapitoly z dějin hudby USK_06 + US_44 + US_44cv zkuškový test 22. května 2018, 16:00, N51

jméno a příjmení:

KRISTÝNA HOLEČKOVÁ

Hodnocení zkuškového testu:

8 otázek, každá za 2 body, celkem 16 bodů, doporučený čas: 35 minut

esej na vybrané téma, rozsah cca 2 strany, celkem 16 bodů, doporučený čas: 40 minut

Poslechový test za 8 bodů, doporučený čas: 15 minut

celkem: 40 bodů, 90 minut

Celkové hodnocení zkoušky podle bodových rozmezí:

40 – 37: A

36 – 33: B

32 – 29: C

28 – 25: D

24 – 21: E

20 – 0: F

$$10 + 4,5 + 15 = 29,5 \rightarrow C$$

Za mimořádně kvalitní odpověď lze u každé otázky přiznat jeden prémiový bod navíc (tedy celkem tři), u eseje osm bodů navíc (celkem tedy 24), u poslechu čtyři. Hodnocení podle počtu bodů se tím nemění (tedy A je vlastně za 37 až 60 bodů, atp.).

Pár praktických rad:

Nemějte prosím obavu z diskursivní povahy otázek. Vaše odpovědi nemusí být vyčerpávající, buďte výběroví a tvůrčí. Neexistuje jen jedna správná odpověď a ostatní špatné. Pracujte rychle, rozlišujte důležité (napsat) a okrajové (vynechat). Neodmítám ani případnou heslovitost či útržkovitost, nepostrádá-li myšlenku. „Několik vět“ jsou (jen zhruba, pro orientaci) dvě až pět. Naopak u eseje žádám důkladné, souvislé a obsáhlé pojednání. Otázky můžete řešit v libovolném pořadí, jen je prosím správně očíslovat a nekouskujte je. Prosím Vás, abyste odpovědi neopisovali od sousedů ani odjinud. Psát můžete na všechny strany všech použitých papírů, včetně zadání, které na konci rovněž odevzdejte.

TEST – 16 bodů

- 1) Popište v několika větách systém tónů, intervalů, stupnic, akordů a předznamenání.
- 2) Vysvětlete vlastními slovy: národní školy, klasiccko-romantická syntéza, programní hudba
- 3) Co je vokální a instrumentální typ v lidové hudbě?
- 4) Zkuste popsat hudební relevanci následujících míst: Praha, Bayreuth, Vídeň, Litomyšl, Hukvaldy, Lipsko. Samozřejmě výběrově: kdo tam působil / působí, co se tam koná / konalo apod.
- 5) Popište v několika větách tvůrčí východiska a dílo Josepha Haydna nebo Johanna Sebastiana Bacha nebo Oliviera Messiaena.
- 6) Kdo byl Eduard Hanslick? Popište jeho východiska a problematiku
- 7) Kdo byl Vladimír Helfert? Popište jeho východiska a problematiku
- 8) Jak se liší hudební formy klasicismu a romantismu? Uvedte příklady konkrétních forem a skladeb.

ESEJ

Vybraný skladatel – 16 bodů: na zadané téma zpracujte srozumitelné pojednání cca na dvě (normo)strany. Pište prosím výhradně k tématu, nic obecného. Celé znění tématu ihned po zadání vepište sem:

Puccini - stylové aspekty raných a pozdních oper

POSLECHOVÝ TEST – 8 bodů

Uslyšíte celkem pět zhruba minutových hudebních ukázek. Určete dle možností skladatele a název skladby, zařadte do období, stylu, techniky, formy, instrumentace atp., stačí výběrově jednou či dvěma větami. Jednu ukázkou můžete ignorovat bez ztráty bodů. Účelem této části není nutně poznat, o jakou skladbu se jedná, plný počet bodů lze získat i za bezchybný všestranný popis ukázky.

- 5) Joseph Haydn - ~~maršálek~~
 - považován za zakladatele symfonie
 - 18. st.
 - předobrazil moderní školu (1,5)
- 6) E. Händel - byl hudební šlechtic
 - měl silný estetický vkus (0,5)
 - požadoval od hudby estetický prožití a emoce
- 7) V. H. Händel - (1,0)
- 8) klasicismus - vyžadoval velmi čisto smyčce / klavír
 - patřil sem komorní hudba, smyčcová kvarteta --
 X doba přednost smyčcovým / klavírním sólu
- romantismus - se snažil o emoce a estetizaci hudby
 - hudba má vyjadřovat emoce a vyvolávat pocit
 X vyžadová čisto orchestr
 - skladají se opery, symphonie (1,5)

POSLECH

1. B. Smetana libretě Čajkovskij
 A. Dvořák - ~~klavír~~ - opera 1/2
 - klavírní solo doprovázení orchestrem
 - ~~klavír~~
2. A. Dvořák - smyčcová kvarteta ✓ 2
 - violoncelo, housle 1. a 2., viola
3. ~~Bach~~ ~~klavír~~ Beethoven - klavírní souhoda ? proč? 1
4. A. Dvořák Bach
 - violoncelo (solo) 1
5. Schubert Prokofjev
 - ~~klavír~~ klavír, hoboj, klavír 0

(4,5)

Jedna z posledních oper o ^{japonské} ~~číně~~ obětaní a americkému gladiátorovi veliteli, který bojoval u Nagasaki: moudrý a také hrůzotvorný dojem z války, jejíž byla přelomová ~~to~~ samitová přehra a parodie. I přesto barové hloubky, symbolizují stále morální v zádech.

Tucini do svých děl projížděl sám sebe. Hubbon vyjadřoval své nitro prožitky, které měřilme učit do dnes. Dolaruje se především jeho poslední symfonie, kterou napsal před svou smrtí jako requiem. I přes svůj temperament dočkal vypracovat díla většinou mirtu, krající se do dnes.

Rekný text, místy nepřesný.

15/16